



ТЕХНИКОЛЬ

ООО "ТЕХНИКОЛЬ-СТРОИТЕЛЬНЫЕ СИСТЕМЫ"

АЛЬБОМ ТЕХНИЧЕСКИХ РЕШЕНИЙ ПО УСТРОЙСТВУ СИСТЕМЫ ИЗОЛЯЦИИ ФУНДАМЕНТОВ

Шифр: ФНД-05-10

ТН-ФУНДАМЕНТ Дренаж Экстра

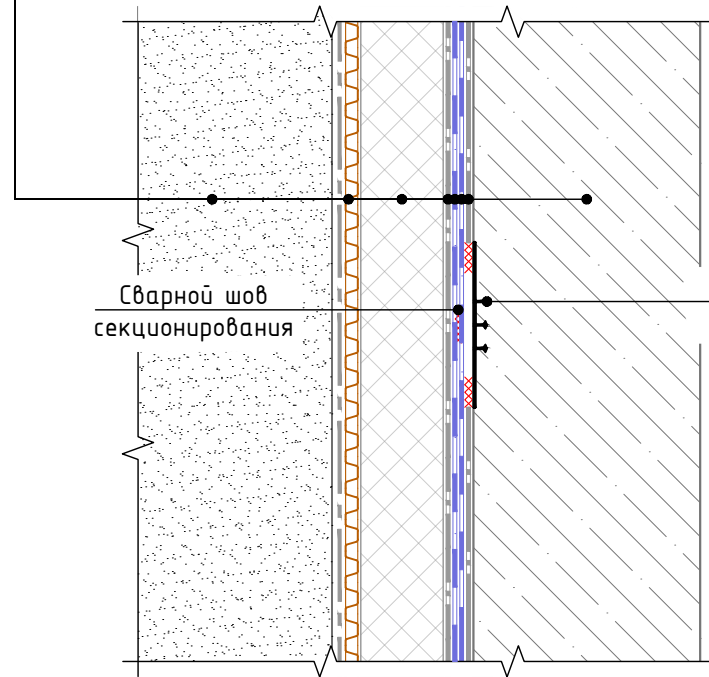
Инв. № подл.	Подп. и дата	Взам. инв. №

Москва 2020



Идентификатор материалов системы.
Вертикальная часть.

- Грунт обратной засыпки
- Профилированная мембрана PLANTER гео
- Экструзионный пенополистирол CARBON PROF
- Геотекстильное полотно ТЕХНОНИКОЛЬ 500 гр/м²
- Гидроизоляционная мембрана LOGICBASE V-SL
- Гидроизоляционная мембрана LOGICBASE V-ST
- Геотекстильное полотно ТЕХНОНИКОЛЬ 500 гр/м²
- Фундаментная стена

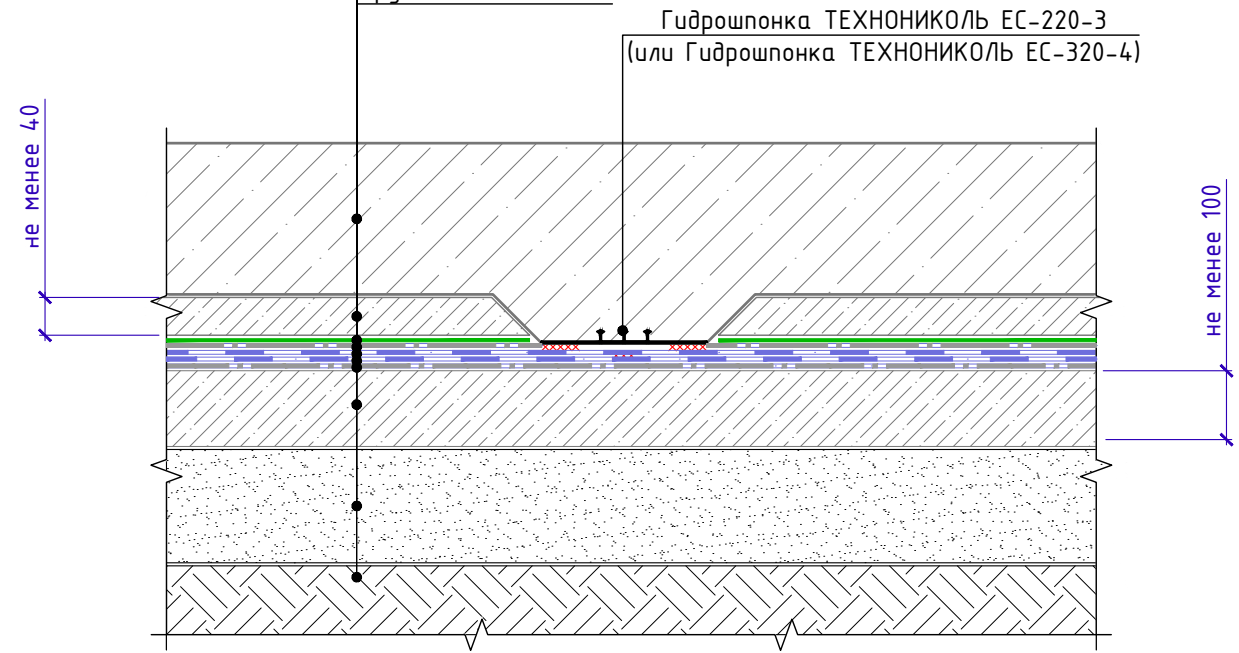


Сварной шов
секционирования

Гидрошпонка ТЕХНОНИКОЛЬ ЕС-220-3
(или Гидрошпонка ТЕХНОНИКОЛЬ ЕС-320-4)

Идентификатор материалов системы.
Горизонтальная часть.

- Фундаментная плита
- Защитная ц/п стяжка
- Полиэтиленовая плёнка 200 мкм
- Геотекстильное полотно ТЕХНОНИКОЛЬ 500 гр/м²
- Гидроизоляционная мембрана LOGICBASE V-ST
- Гидроизоляционная мембрана LOGICBASE V-SL
- Геотекстильное полотно ТЕХНОНИКОЛЬ 500 гр/м²
- Бетонная подготовка - 100мм
- Уплотненная песчаная подготовка
- Грунтовое основание



Гидрошпонка ТЕХНОНИКОЛЬ ЕС-220-3
(или Гидрошпонка ТЕХНОНИКОЛЬ ЕС-320-4)

не менее 40

не менее 100

Система маркировки систем и узлов

ФНД-03-02-У.1.1-2020.12

Система (Фундамент)

Номер системы (Дренаж Экстра)

Номер узла в альбоме системы

Дата последней редакции

Инв. № подл.	Подп. и дата	Взам. инв. №

Изм.	Кол.	Лист	№ док.	Подпись	Дата

Маркировка систем и узлов. Состав системы.

Лист
м.3



Общие данные. Содержание

Лист	Название	Шифр
т.1	Титульный лист	
т.2	Лист согласования	
т.3	Маркировка систем и узлов. Состав системы	
т.4	Ведомость чертежей	
т.5	Схема маркировки узлов	

Ведомость чертежей по составу изоляционной системы

№	Название	Шифр
1.1	Состав изоляционной системы. Вертикальная часть. Основные слои	У.1.1
1.2	Состав изоляционной системы. Вертикальная часть. Механическое крепление утеплителя	У.1.2
1.3	Состав изоляционной системы. Вертикальная часть. Крепление мембраны	У.1.3
1.4	Состав изоляционной системы. Горизонтальная часть	У.1.4

Ведомость чертежей по устройству проходов

№	Название	Шифр
2.1	Обустройство трубных проходов с применением специальных вводов заводского изготовления.	У.2.1
2.2	Обустройство трубных проходов.	У.2.2

Взам. инв. №							
Подп. и дата							
Инв. № подл.							
Изм.	Кол.	Лист	№ док.	Подпись	Дата	Ведомость чертежей	Лист
							т.4



Ведомость чертежей по устройству деформационных швов

№	Название	Шифр
3.1	Вертикальный деформационный шов. Вариант 1. С внутренней шпонкой	У.3.1
3.2	Вертикальный деформационный шов. Вариант 2. С наружной шпонкой	У.3.2
3.3	Горизонтальный деформационный шов. Вариант 1. С внутренней шпонкой	У.3.3
3.4	Горизонтальный деформационный шов. Вариант 2. С наружной шпонкой	У.3.4
3.5	Горизонтальный деформационный шов с перепадом высот	У.3.5

Ведомость чертежей по устройству деформационных швов

№	Название	Шифр
4.1	Устройство цоколя. Вариант 1. Отделка штучными материалами.	У.4.1
4.2	Устройство цоколя. Вариант 2. Отделка штукатуркой.	У.4.2
4.3	Устройство цоколя. Вариант 3. Вентилируемый фасад.	У.4.3
4.4	Финишное закрепление гидроизоляции на вертикальной поверхности	У.4.4

Ведомость чертежей по устройству примыкания к оголовку сваи

№	Название	Шифр
5.1	Примыкание к оголовку сваи при помощи гидрошпонки	У.5.1
5.2	Примыкание к оголовку сваи при помощи клеевой шпонки	У.5.2
5.3	Примыкание к свайному ростверку. Вариант устройства изоляции при сгущении свай в кусте	У.5.3

Ведомость чертежей по устройству стыка вертикальной и горизонтальной частей фундамента

№	Название	Шифр
6.1	Сопряжение вертикальной и горизонтальной части фундамента. Герметизация при помощи гидрошпонки	У.6.1
6.2	Сопряжение вертикальной и горизонтальной части фундамента. Герметизация при помощи набухающего шнура	У.6.2

Взам. инв. №
Подп. и дата
Инв. № подл.

Изм.	Кол.	Лист	№ док.	Подпись	Дата	Ведомость чертежей	Лист
							м.4.1



Ведомость чертежей по устройству стилобатной части

№	Название	Шифр
7.1	Состав изоляционной системы на плите покрытия. Под пешеходную нагрузку	У.7.1
7.2	Состав изоляционной системы на плите покрытия. С зелёными насаждениями	У.7.2
7.3	Состав изоляционной системы на плите покрытия. Под автомобильную нагрузку	У.7.3
7.4	Примыкание стилобатной части к цоколю через деформационный шов.	У.7.4
7.5	Примыкание стилобатной части к цоколю.	У.7.5
7.6	Деформационный шов на стилобатной части	У.7.6
7.7	Переход гидроизоляционного покрытия со стены на плиту покрытия	У.7.7

Ведомость чертежей по устройству примыканий в сложной геометрии

№	Название	Шифр
8.1	Устройство гидроизоляции на наклонной поверхности	У.8.1

Ведомость чертежей по устройству ремонтпригодной системы

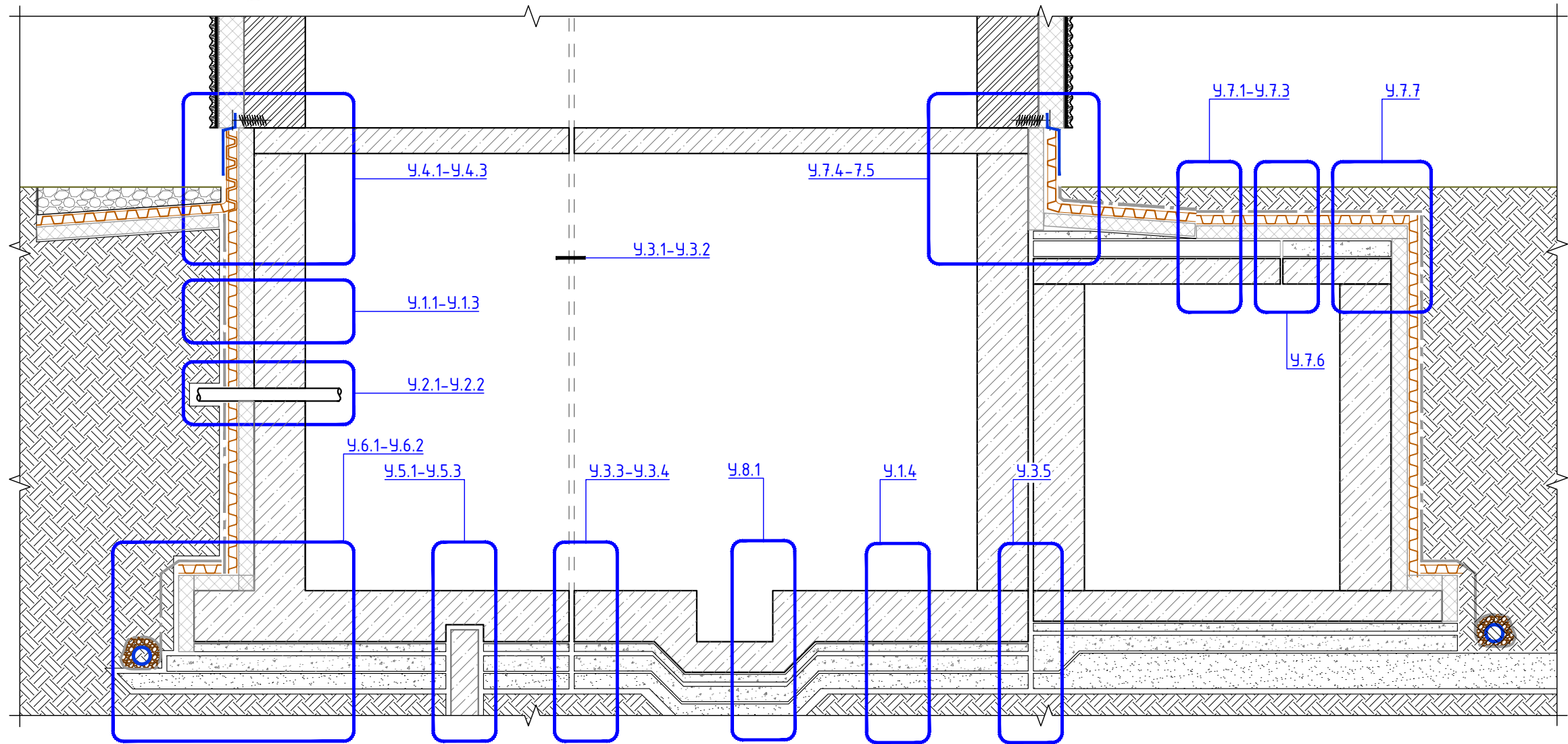
№	Название	Шифр
9.1	Устройство вывода инъекционных трубок на поверхность железобетонных конструкций. Вариант 1	У.9.1
9.2	Устройство вывода инъекционных трубок на поверхность железобетонных конструкций. Вариант 2	У.9.2
9.3	Устройство вывода инъекционных трубок на поверхность железобетонных конструкций. Вариант 3	У.9.3
9.4	Устройство вывода инъекционных трубок на поверхность железобетонных конструкций. Вариант 4	У.9.4

Взам. инв. №
Подп. и дата
Инв. № подл.

Изм.	Кол.	Лист	№ док.	Подпись	Дата	Ведомость чертежей	Лист
							т.4.2



Схема маркировки узлов



! Все приведенные в альбоме расходы материалов даны без учета потерь. Фактический расход материалов зависит от сложности геометрии поверхности и ровности.

Инв. № подл.	Подп. и дата	Взам. инв. №

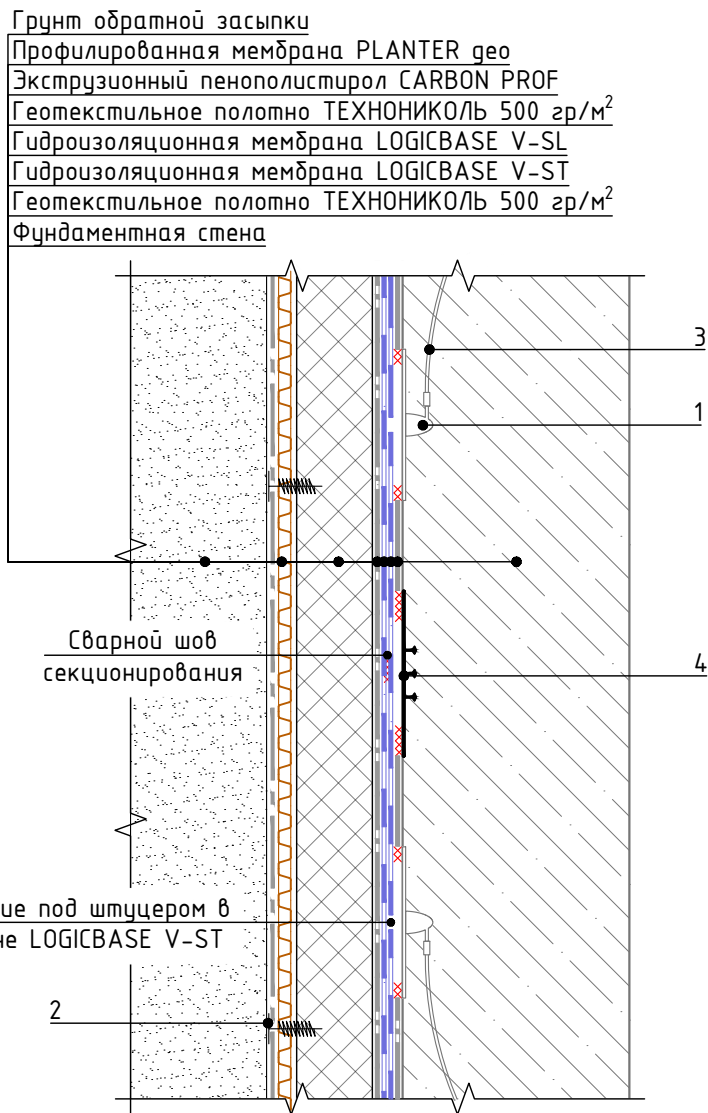
Изм.	Кол.	Лист	№ док.	Подпись	Дата

Схема маркировки узлов

Лист
 м.5



Состав изоляционной системы.
Вертикальная часть. Основные слои

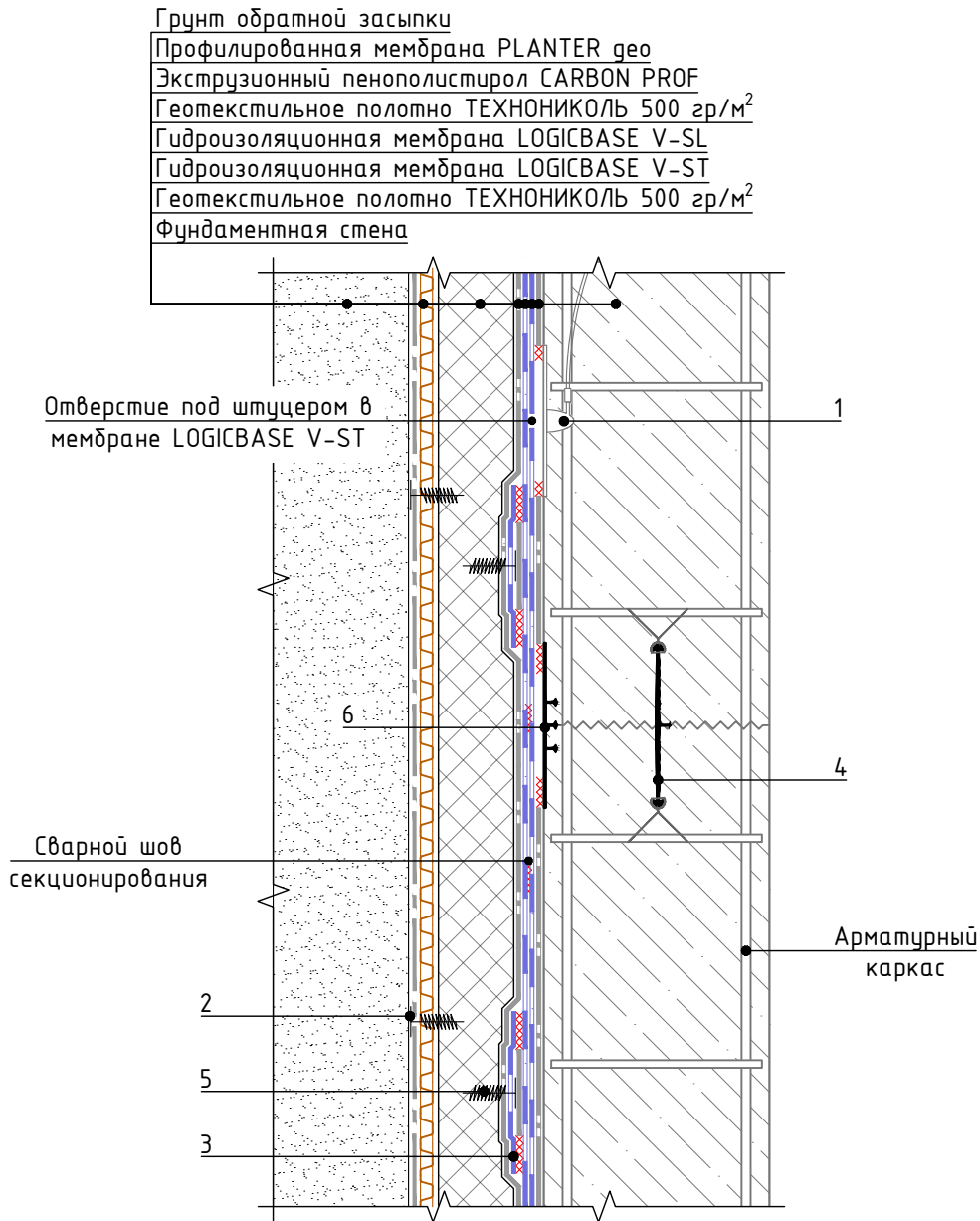


Спецификация на узел У.1.1-2020.12

Взам. инв. №	Поз.	Наименование	Расход на 1 м.п. примыкания.	Ед.изм.	Прим.
	1	Контрольно-инъекционный штыцер	по проекту	шт.	
	2	Винт R16 (или PLANTER Fixing)	по проекту	шт.	
	3	Трубка инъекционная	по проекту	м.п.	
	4	Гидрошпонка ТЕХНОНИКОЛЬ ЕС-220-3 (или Гидрошпонка ТЕХНОНИКОЛЬ ЕС-320-4)	1,05	м.п.	
- Крепление утеплителя (Винт R16 (или PLANTER Fixing)) к гидроизоляции условно не показано					
Изм.	Кол.	Лист	№ док.	Подпись	Дата
Состав изоляционной системы. Вертикальная часть. Основные слои					Лист 1.1



Состав изоляционной системы.
Вертикальная часть. Механическое крепление утеплителя



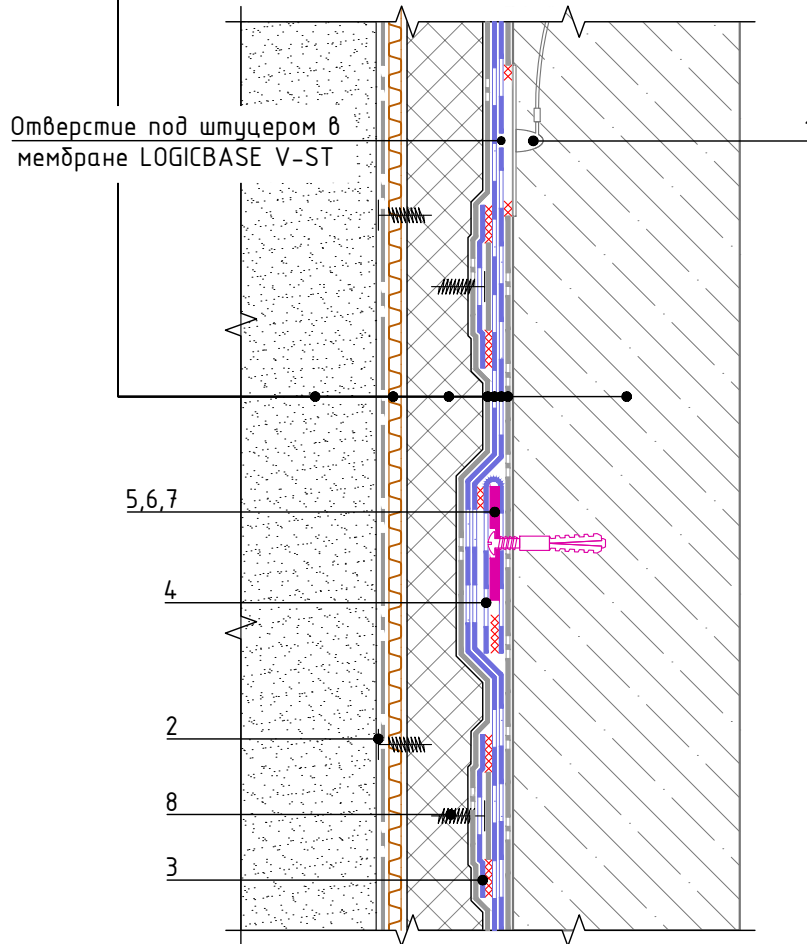
Спецификация на узел У.1.2-2020.11

Взам. инв. №	Поз.	Наименование	Расход на 1 м.п. примыкания.	Ед.изм.	Прим.	
						Инв. № подл.
Подп. и дата	1	Контрольно-инъекционный штуцер	по проекту	шт.		
	2	Винт R16 (или PLANTER Fixing)	по проекту	шт.		
	3	Гидроизоляционная мембрана LOGICBASE V-SL, 100x200 мм	по проекту	м ²		
	4	Гидрошпонка ТЕХНОНИКОЛЬ IC-240-2 (или Гидрошпонка ТЕХНОНИКОЛЬ IC-240-6; или Набухающий полимерный профиль ТЕХНОНИКОЛЬ IC-SP 20x10)	по проекту	м.п.		
	5	PLANTER Fixing	по проекту	шт.		
	6	Гидрошпонка ТЕХНОНИКОЛЬ EC-220-3 (или Гидрошпонка ТЕХНОНИКОЛЬ EC-320-4)	1,05	м.п.		
Состав изоляционной системы. Вертикальная часть. Крепление утеплителя					Лист	
					1.2	



Состав изоляционной системы.
Вертикальная часть. Крепление мембраны

- Грунт обратной засыпки
- Профилированная мембрана PLANTER geo
- Экструзионный пенополистирол CARBON PROF
- Геотекстильное полотно ТЕХНОНИКОЛЬ 500 гр/м²
- Гидроизоляционная мембрана LOGICBASE V-SL
- Гидроизоляционная мембрана LOGICBASE V-ST
- Геотекстильное полотно ТЕХНОНИКОЛЬ 500 гр/м²
- Фундаментная стена



Спецификация на узел У.1.3-2020.12

Поз.	Наименование	Расход на 1 м.п. примыкания.	Ед.изм.	Прим.
1	Контрольно-инъекционный штырец	по проекту	шт.	
2	Винт R16 (или PLANTER Fixing)	по проекту	шт.	
3	Гидроизоляционная мембрана LOGICBASE V-SL, 100x200 мм	по проекту	м ²	
4	Гидроизоляционная мембрана LOGICBASE V-SL, 50x300 мм	по проекту	м ²	
5	Тарельчатый держатель Ø50 мм	по проекту	шт.	
6	Анкерный элемент ТЕХНОНИКОЛЬ 8x45 мм	по проекту	шт.	
7	Саморез остроконечный 4,8x50 мм	по проекту	шт.	
8	PLANTER Fixing	по проекту	шт.	

Взам. инв. №

Подп. и дата

Инв. № подл.

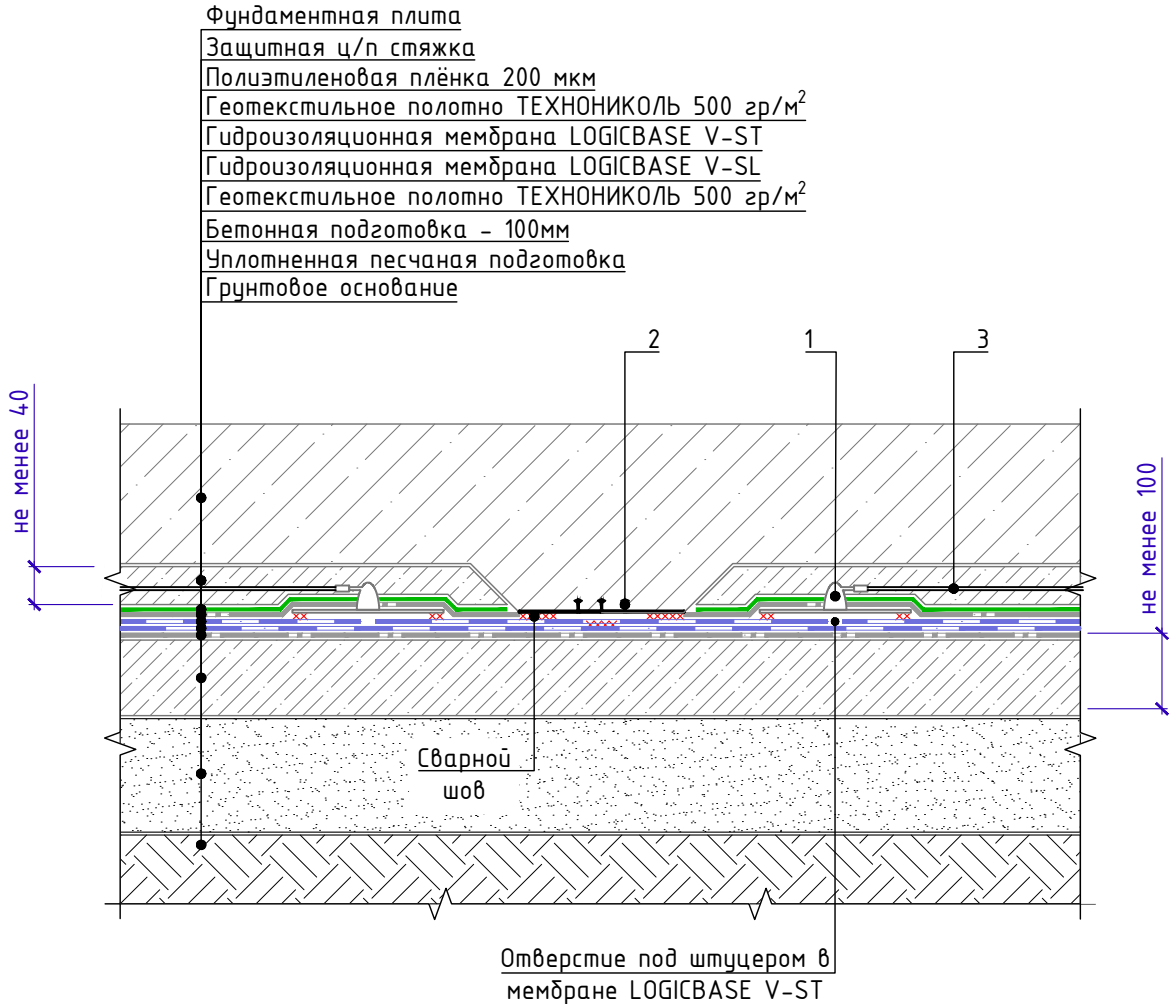
Изм.	Кол.	Лист	№ док.	Подпись	Дата

Состав изоляционной системы.
Вертикальная часть. Крепление мембраны

Лист
1.3



Состав изоляционной системы.
Горизонтальная часть



Спецификация на узел У.1.4-2020.12

Поз.	Наименование	Расход на 1 м.п. примыкания.	Ед.изм.	Прим.
1	Контрольно-инъекционный штупцер	по проекту	шт.	
2	Гидрошпонка ТЕХНОКОЛЬ ЕС-220-3 (или Гидрошпонка ТЕХНОКОЛЬ ЕС-320-4)	1,05	м.п.	
3	Трубка инъекционная	по проекту	м.п.	

Взам. инв. №	
Подп. и дата	
Инв. № подл.	

Изм.	Кол.	Лист	№ док.	Подпись	Дата

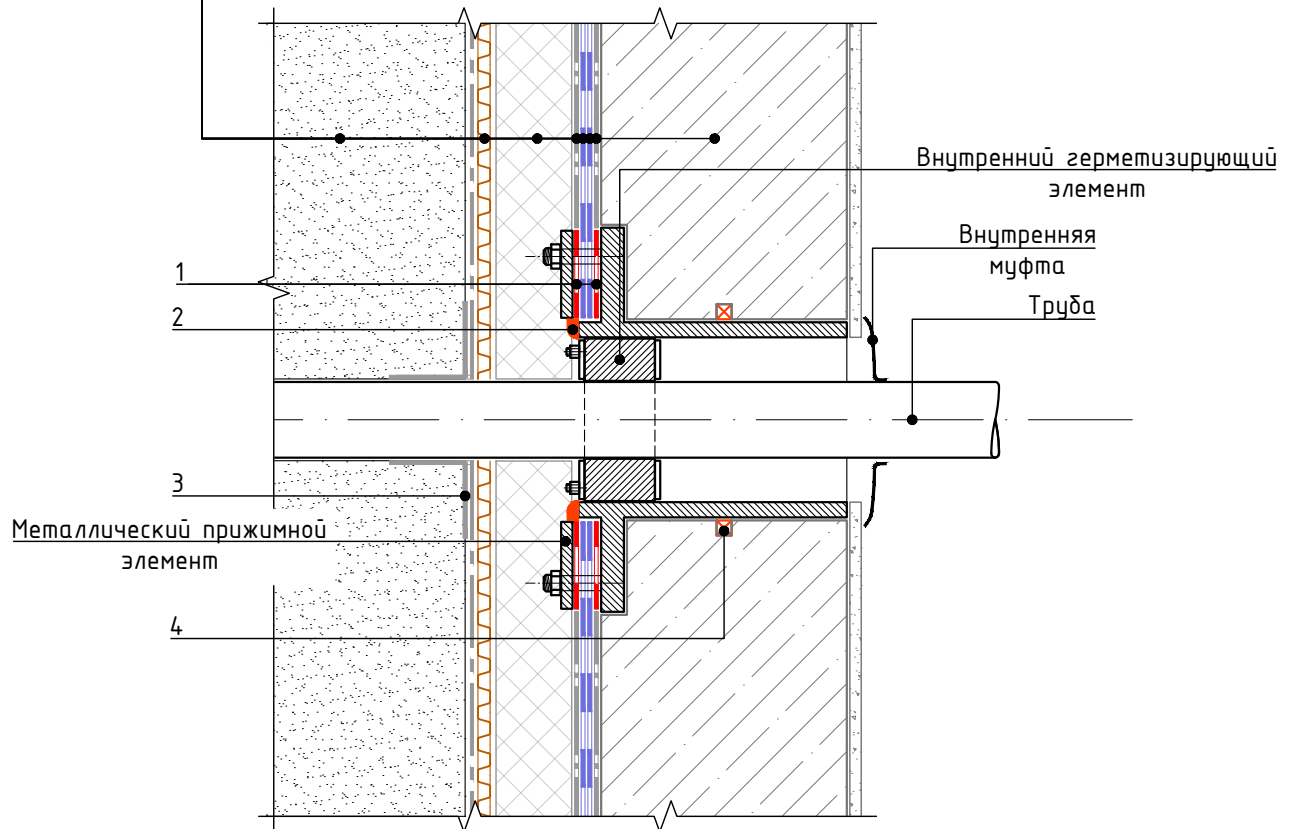
Состав изоляционной системы.
Горизонтальная часть

Лист
1.4



Обустройство трубных проходок с применением специальных вводов заводского изготовления

Грунт обратной засыпки
Профилированная мембрана PLANTER geo
Экструзионный пенополистирол CARBON PROF
Геотекстильное полотно ТЕХНОНИКОЛЬ 500 гр/м²
Гидроизоляционная мембрана LOGICBASE V-SL
Гидроизоляционная мембрана LOGICBASE V-ST
Геотекстильное полотно ТЕХНОНИКОЛЬ 500 гр/м²
Фундаментная стена



Спецификация на узел У.2.1-2020.12

Поз.	Наименование	Расход на примыкание.	Ед.изм.	Прим.
1	Прижимная прокладка из мембраны LOGICBASE V-SL	по проекту	м ²	
2	Герметик ТЕХНОНИКОЛЬ ПУ	по проекту	шт.	
3	Геотекстильное полотно ТЕХНОНИКОЛЬ 500 гр/м ²	по проекту	м ²	
4	Набухающий полимерный профиль ТЕХНОНИКОЛЬ IC-SP 20x10	по проекту	м.п.	

Взам. инв. №
Подп. и дата
Инв. № подл.

Изм.	Кол.	Лист	№ док.	Подпись	Дата

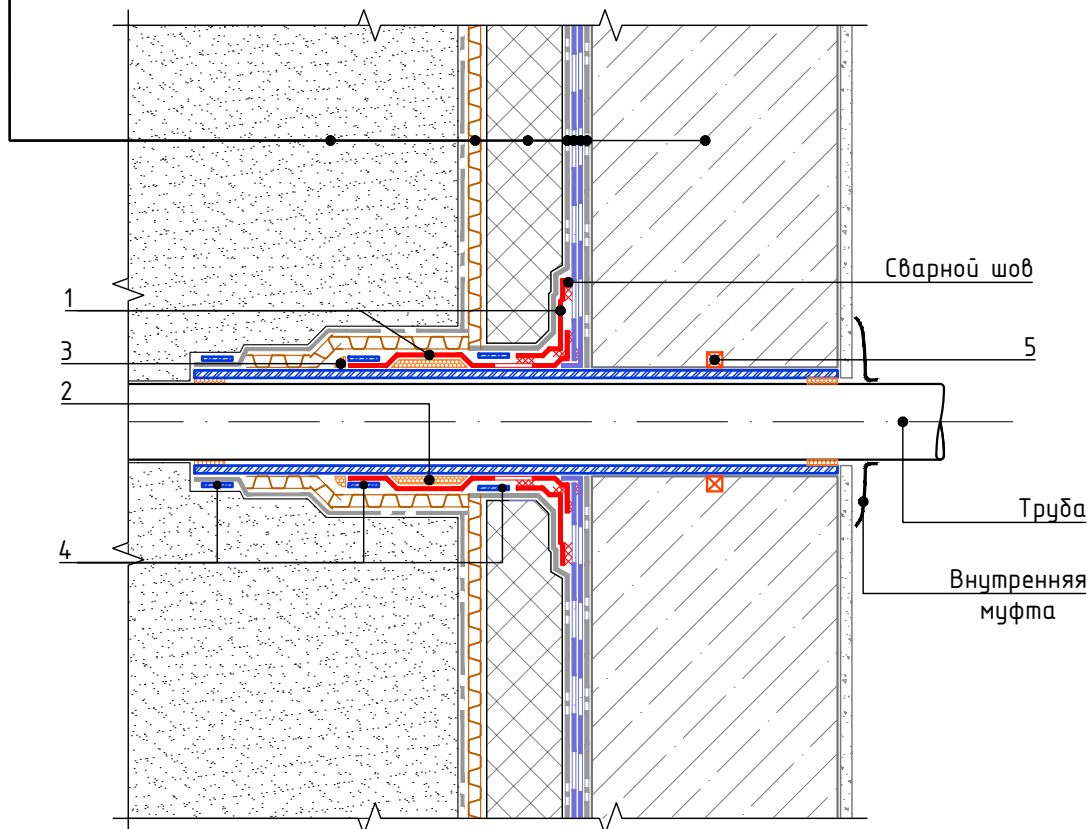
Обустройство трубных проходок с применением специальных вводов заводского изготовления

Лист
2.1



Обустройство трубных проходок

Грунт обратной засыпки
Профилированная мембрана PLANTER geo
Экструзионный пенополистирол CARBON PROF
Геотекстильное полотно ТЕХНОНИКОЛЬ 500 гр/м²
Гидроизоляционная мембрана LOGICBASE V-SL
Гидроизоляционная мембрана LOGICBASE V-ST
Геотекстильное полотно ТЕХНОНИКОЛЬ 500 гр/м²
Фундаментная стена



Спецификация на узел У.2.2-2020.12

Поз.	Наименование	Расход на примыкание.	Ед.изм.	Прим.
1	Фартук из мембраны LOGICBASE V-SL	по проекту	м ²	
2	Набухающий герметик ТЕХНОНИКОЛЬ	по проекту	шт.	
3	Герметик ТЕХНОНИКОЛЬ ПУ	по проекту	шт.	
4	Металлический хомут	3	шт.	
5	Набухающий полимерный профиль ТЕХНОНИКОЛЬ IC-SP 20x10	по проекту	м.п.	

Взам. инв. №
Подп. и дата
Инв. № подл.

Изм.	Кол.	Лист	№ док.	Подпись	Дата

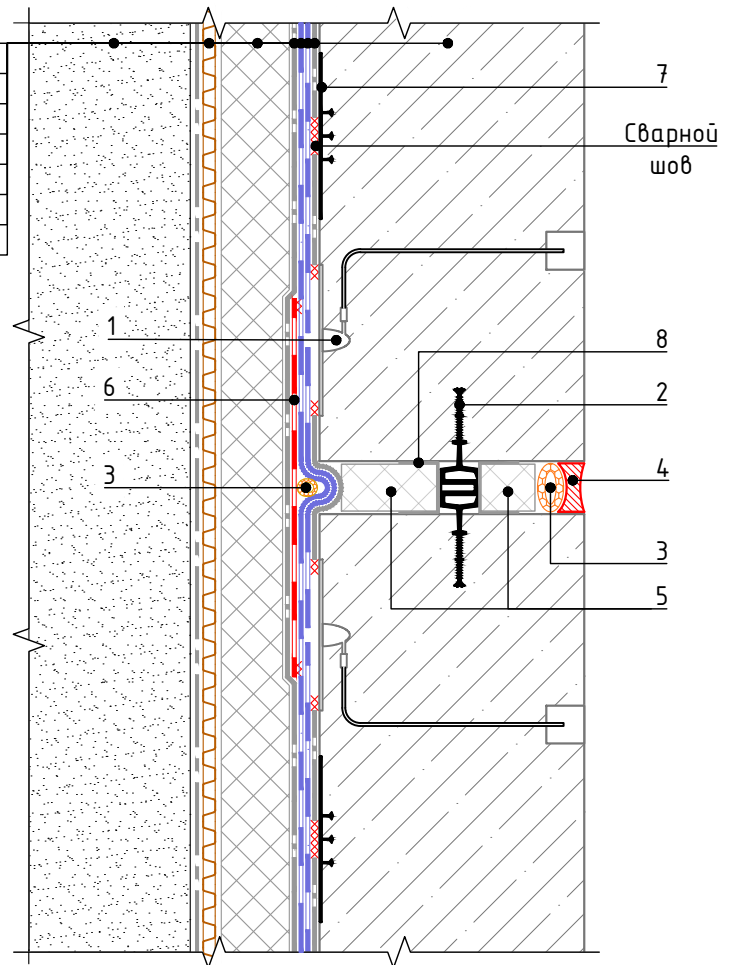
Обустройство трубных проходок

Лист
2.2



Вертикальный деформационный шов. Вариант 1. С внутренней шпонкой

Грунт обратной засыпки
Профилированная мембрана PLANTER гео
Экструзионный пенополистирол CARBON PROF
Геотекстильное полотно ТЕХНОНИКОЛЬ 500 гр/м ²
Гидроизоляционная мембрана LOGICBASE V-SL
Гидроизоляционная мембрана LOGICBASE V-ST
Геотекстильное полотно ТЕХНОНИКОЛЬ 500 гр/м ²
Фундаментная стена



Спецификация на узел У.3.1-2020.12

Поз.	Наименование	Расход на 1 м.п. примыкания.	Ед.изм.	Прим.
1	Контрольно-инъекционный штуцер	по проекту	шт.	
2	Гидрошпонка ТЕХНОНИКОЛЬ ИМ-240/20 (или Гидрошпонка ТЕХНОНИКОЛЬ ИМ-260/50)	1,05	м.п.	
3	Уплотнитель (шнур типа "Вилатерм")	1,05	м.п.	
4	Герметик ТЕХНОНИКОЛЬ ПУ	по проекту	шт.	
5	XPS ТЕХНОНИКОЛЬ CARBON PROF	по проекту	м ³	
6	Гидроизоляционная мембрана LOGICBASE V-SL	по проекту	м ²	
7	Гидрошпонка ТЕХНОНИКОЛЬ ЕС-220-3 (или Гидрошпонка ТЕХНОНИКОЛЬ ЕС-320-4)	по проекту	м.п.	
8	Геотекстильное полотно ТЕХНОНИКОЛЬ 300 гр/м ² (или Полиэтиленовая плёнка)	по проекту	м ²	

Взам. инв. №	
Подп. и дата	
Инв. № подл.	

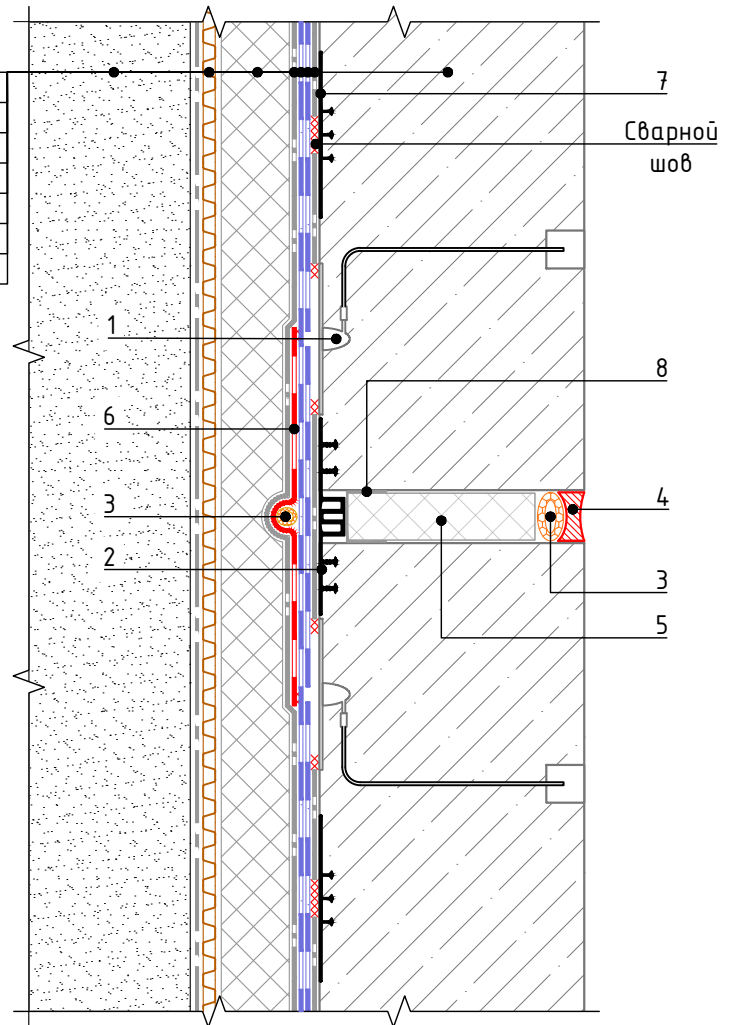
Изм.	Кол.	Лист	№ док.	Подпись	Дата	Вертикальный деформационный шов. Вариант 1. С внутренней шпонкой	Лист
							3.1



Вертикальный деформационный шов. Вариант 2. С наружной шпонкой

Грунт обратной засыпки

Профилированная мембрана PLANTER гео
Экструзионный пенополистирол CARBON PROF
Геотекстильное полотно ТЕХНОНИКОЛЬ 500 гр/м ²
Гидроизоляционная мембрана LOGICBASE V-SL
Гидроизоляционная мембрана LOGICBASE V-ST
Геотекстильное полотно ТЕХНОНИКОЛЬ 500 гр/м ²
Фундаментная стена



Спецификация на узел У.3.2-2020.12

Поз.	Наименование	Расход на 1 м.п. примыкания.	Ед.изм.	Прим.
1	Контрольно-инъекционный штуцер	по проекту	шт.	
2	Гидрошпонка ТЕХНОНИКОЛЬ ЕМ-260/20 (или Гидрошпонка ТЕХНОНИКОЛЬ ЕМ-260/50)	1,05	м.п.	
3	Уплотнитель (шнур типа "Вилатерм")	1,05	м.п.	
4	Герметик ТЕХНОНИКОЛЬ ПУ	по проекту	шт.	
5	XPS ТЕХНОНИКОЛЬ CARBON PROF	по проекту	м ³	
6	Гидроизоляционная мембрана LOGICBASE V-SL	по проекту	м ²	
7	Гидрошпонка ТЕХНОНИКОЛЬ ЕС-220-3 (или Гидрошпонка ТЕХНОНИКОЛЬ ЕС-320-4)	по проекту	м.п.	
8	Геотекстильное полотно ТЕХНОНИКОЛЬ 300 гр/м ² (или Полиэтиленовая плёнка)	по проекту	м ²	

Взам. инв. №
Подп. и дата
Инв. № подл.

Изм.	Кол.	Лист	№ док.	Подпись	Дата

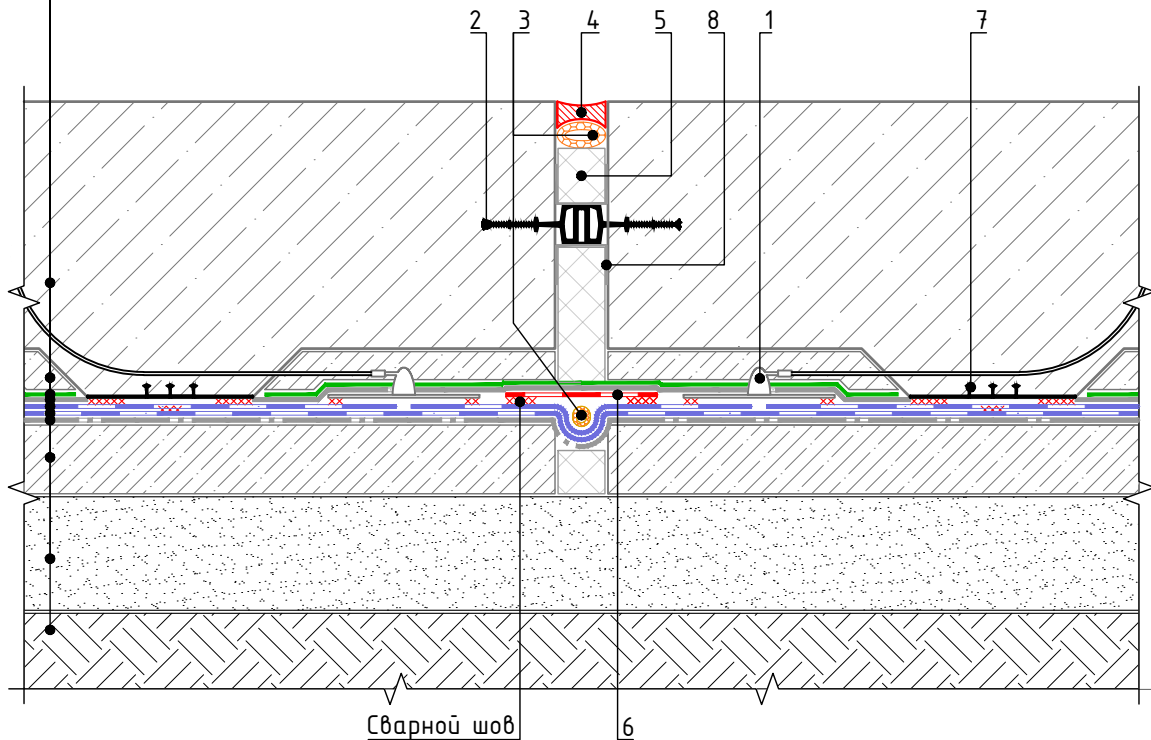
Вертикальный деформационный шов.
Вариант 2. С наружной шпонкой

Лист
3.2



Горизонтальный деформационный шов. Вариант 1. С внутренней шпонкой.

Фундаментная плита
Защитная ц/п стяжка
Плѐнка полиэтиленовая ТЕХНОНИКОЛЬ 200 мкм
Геотекстильное полотно ТЕХНОНИКОЛЬ 500 гр/м²
Гидроизоляционная мембрана LOGICBASE V-ST
Гидроизоляционная мембрана LOGICBASE V-SL
Геотекстильное полотно ТЕХНОНИКОЛЬ 500 гр/м²
Бетонная подготовка - 100мм
Уплотненная песчаная подготовка
Грунтовое основание



Спецификация на узел У.З.З-2020.11

Поз.	Наименование	Расход на 1 м.п. примыкания.	Ед.изм.	Прим.
1	Контрольно-инъекционный штуцер	по проекту	шт.	
2	Гидрошпонка ТЕХНОНИКОЛЬ ИМ-240/20 (или Гидрошпонка ТЕХНОНИКОЛЬ ИМ-260/50)	1,05	м.п.	
3	Уплотнитель (шнур типа "Вилатерм")	1,05	м.п.	
4	Герметик ТЕХНОНИКОЛЬ ПУ	по проекту	шт.	
5	XPS ТЕХНОНИКОЛЬ CARBON PROF	по проекту	м ³	
6	Гидроизоляционная мембрана LOGICBASE V-SL	по проекту	м ²	
7	Гидрошпонка ТЕХНОНИКОЛЬ ЕС-220-3 (или Гидрошпонка ТЕХНОНИКОЛЬ ЕС-320-4)	1,05	м.п.	
8	Геотекстильное полотно ТЕХНОНИКОЛЬ 300 гр/м ² (или Полиэтиленовая плѐнка)	по проекту	м ²	

Взам. инв. №

Подп. и дата

Инв. № подл.

Изм.	Кол.	Лист	№ док.	Подпись	Дата

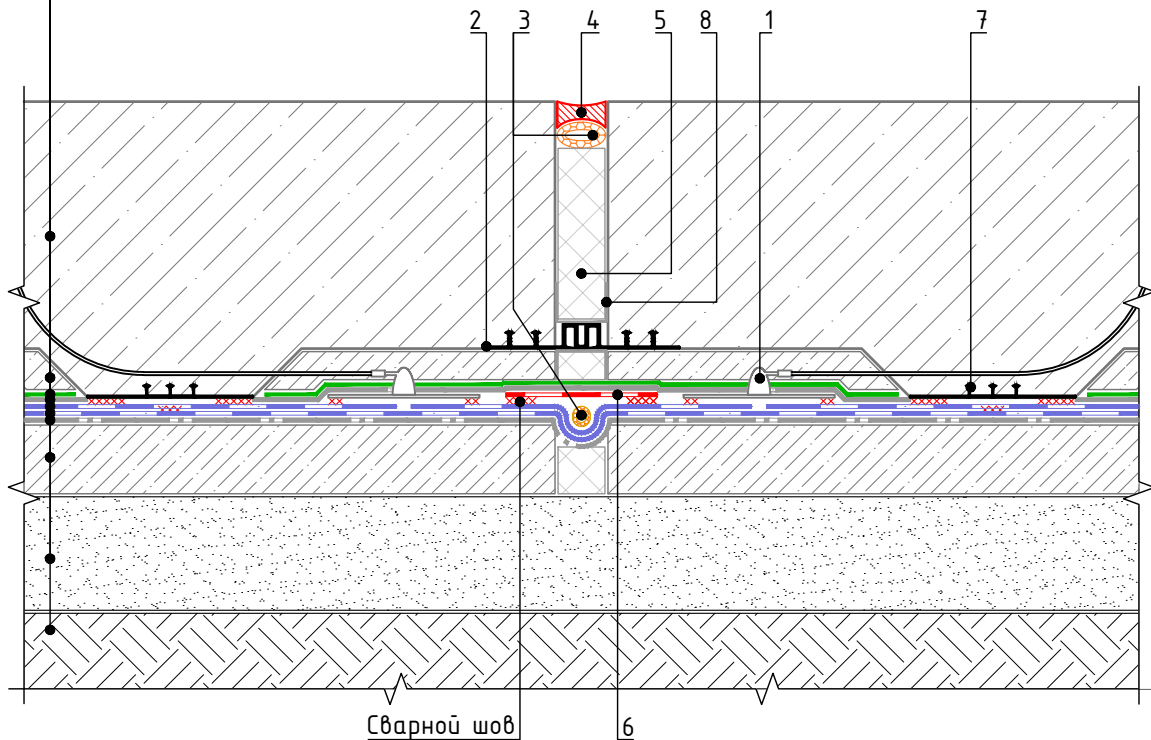
Горизонтальный деформационный шов.
Вариант 1. С внутренней шпонкой

Лист
3.3



Горизонтальный деформационный шов. Вариант 2. С наружной шпонкой

Фундаментная плита
 Защитная ц/п стяжка
 Плёнка полиэтиленовая ТехноНИКОЛЬ 200 мкм
 Геотекстильное полотно ТЕХНОНИКОЛЬ 500 гр/м²
 Гидроизоляционная мембрана LOGICBASE V-ST
 Гидроизоляционная мембрана LOGICBASE V-SL
 Геотекстильное полотно ТЕХНОНИКОЛЬ 500 гр/м²
 Бетонная подготовка - 100мм
 Уплотненная песчаная подготовка
 Грунтовое основание



Спецификация на узел У.З.4-2020.11

Поз.	Наименование	Расход на 1 м.п. примыкания.	Ед.изм.	Прим.
1	Контрольно-инъекционный штуцер	по проекту	шт.	
2	Гидрошпонка ТЕХНОНИКОЛЬ ЕМ-260/20 (или Гидрошпонка ТЕХНОНИКОЛЬ ЕМ-260/50)	1,05	м.п.	
3	Уплотнитель (шнур типа "Вилатерм")	1,05	м.п.	
4	Герметик ТЕХНОНИКОЛЬ ПУ	по проекту	шт.	
5	XPS ТЕХНОНИКОЛЬ CARBON PROF	по проекту	м ³	
6	Гидроизоляционная мембрана LOGICBASE V-SL	по проекту	м ²	
7	Гидрошпонка ТЕХНОНИКОЛЬ ЕС-220-3 (или Гидрошпонка ТЕХНОНИКОЛЬ ЕС-320-4)	1,05	м.п.	
8	Геотекстильное полотно ТЕХНОНИКОЛЬ 300 гр/м ² (или Полиэтиленовая плёнка)	по проекту	м ²	

Взам. инв. №
 Подп. и дата
 Инв. № подл.

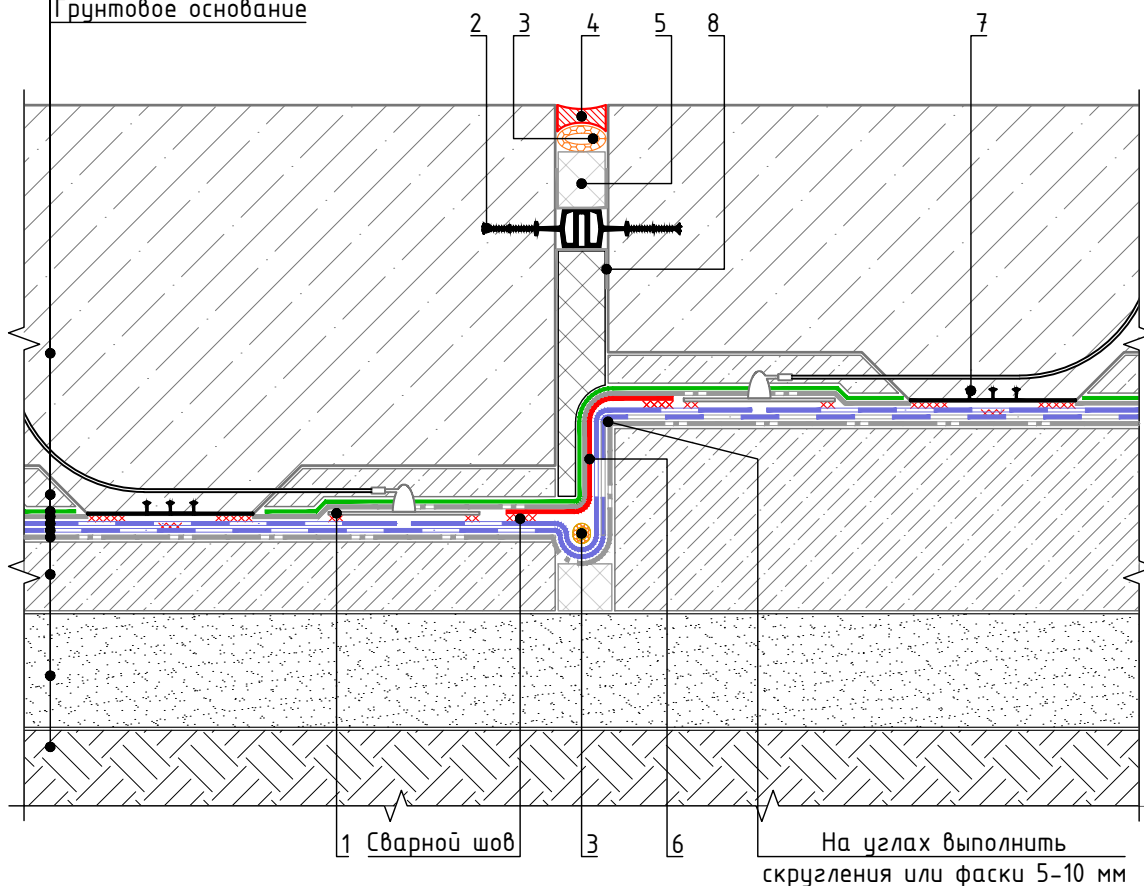
Изм.	Кол.	Лист	№ док.	Подпись	Дата
------	------	------	--------	---------	------

Горизонтальный деформационный шов.
Вариант 2. С наружной шпонкой



Горизонтальный деформационный шов с перепадом высот

- Фундаментная плита
- Защитная ц/п стяжка
- Плѐнка полиэтиленовая ТехноНИКОЛЬ 200 мкм
- Геотекстильное полотно ТЕХНОНИКОЛЬ 500 гр/м²
- Гидроизоляционная мембрана LOGICBASE V-ST
- Гидроизоляционная мембрана LOGICBASE V-SL
- Геотекстильное полотно ТЕХНОНИКОЛЬ 500 гр/м²
- Бетонная подготовка - 100мм
- Уплотненная песчаная подготовка
- Грунтовое основание



Спецификация на узел У.3.5-2020.11

Поз.	Наименование	Расход на 1 м.п. примыкания.	Ед.изм.	Прим.
1	Контрольно-инъекционный штуцер	по проекту	шт.	
2	Гидрошпонка ТЕХНОНИКОЛЬ ИМ-240/20 (или Гидрошпонка ТЕХНОНИКОЛЬ ИМ-260/50)	1,05	м.п.	
3	Уплотнитель (шнур типа "Вилатерм")	1,05	м.п.	
4	Герметик ТЕХНОНИКОЛЬ ПУ	по проекту	шт.	
5	XPS ТЕХНОНИКОЛЬ CARBON PROF	по проекту	м ³	
6	Гидроизоляционная мембрана LOGICBASE V-SL	по проекту	м ²	
7	Гидрошпонка ТЕХНОНИКОЛЬ ЕС-220-3 (или Гидрошпонка ТЕХНОНИКОЛЬ ЕС-320-4)	по проекту	м.п.	
8	Геотекстильное полотно ТЕХНОНИКОЛЬ 300 гр/м ² (или Полиэтиленовая плѐнка)	по проекту	м ²	

Взам. инв. №

Подп. и дата

Инв. № подл.

Изм.	Кол.	Лист	№ док.	Подпись	Дата

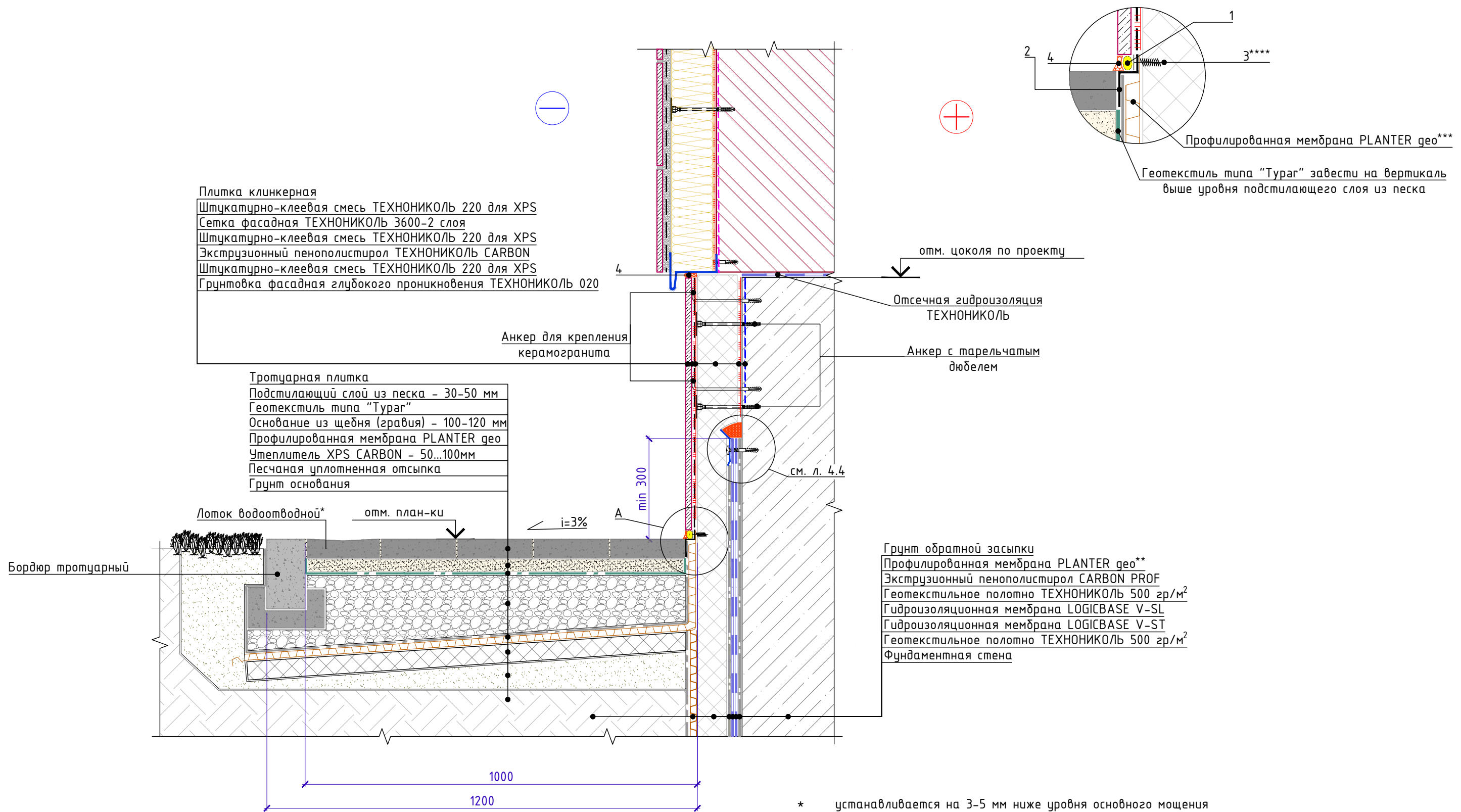
Горизонтальный деформационный шов
с перепадом высот

Лист
3.5



Устройство цоколя. Вариант 1.
Отделка штучными материалами.

Узел А



Спецификация на узел У.4.1-2020.12

Поз.	Наименование	Расход на 1 м.п. примыкания.	Ед.изм.	Примечание
1	Уплотнитель (шнур типа "Вилатерм")	1,00	м.п.	
2	Планка прижимная PLANTER Profile	1,05	м.п.	
3****	Винт R16 пластиковый фасадный/цокольный ТЕХНОКОЛЬ	5	шт.	
4	Герметик ТЕХНОКОЛЬ ПУ	по проекту	мл	

- * устанавливается на 3-5 мм ниже уровня основного мощения
- ** после устройства вертикальной гидроизоляции, профилированную мембрану PLANTER гео довести до отметки верха фундамента и обеспечить ее временное крепление. Перед началом работ по монтажу утепления цокольной части и устройству отмостки, мембрану срезать до уровня низа вертикальной плиты утеплителя
- *** профилированную мембрану PLANTER гео завести на вертикальную поверхность утеплителя выше уровня планировки и закрепить к ней при помощи планки PLANTER Profile таким образом, чтобы горизонтальное ребро планки совпадало с уровнем планировки. После закрепления мембраны, лишнюю ее часть обрезать по верху планки.
- **** длина крепежа подбирается исходя из толщины утеплителя и должна быть на 15 мм меньше толщины утеплителя

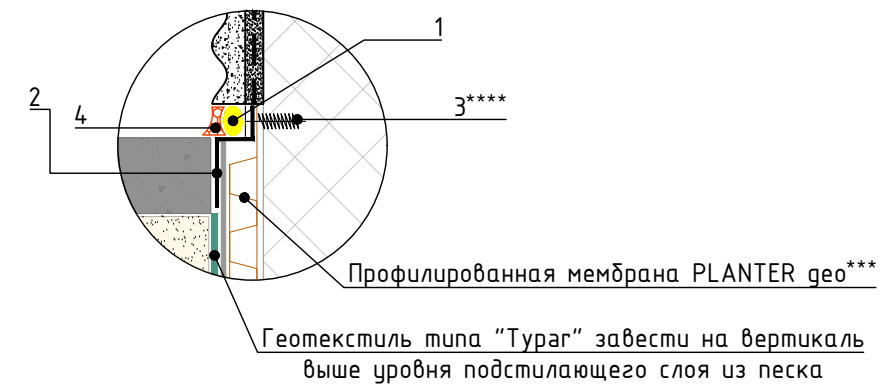
Изм.	Кол.	Лист	№ док.	Подпись	Дата
------	------	------	--------	---------	------

Устройство цоколя. Вариант 1.
Отделка штучными материалами.

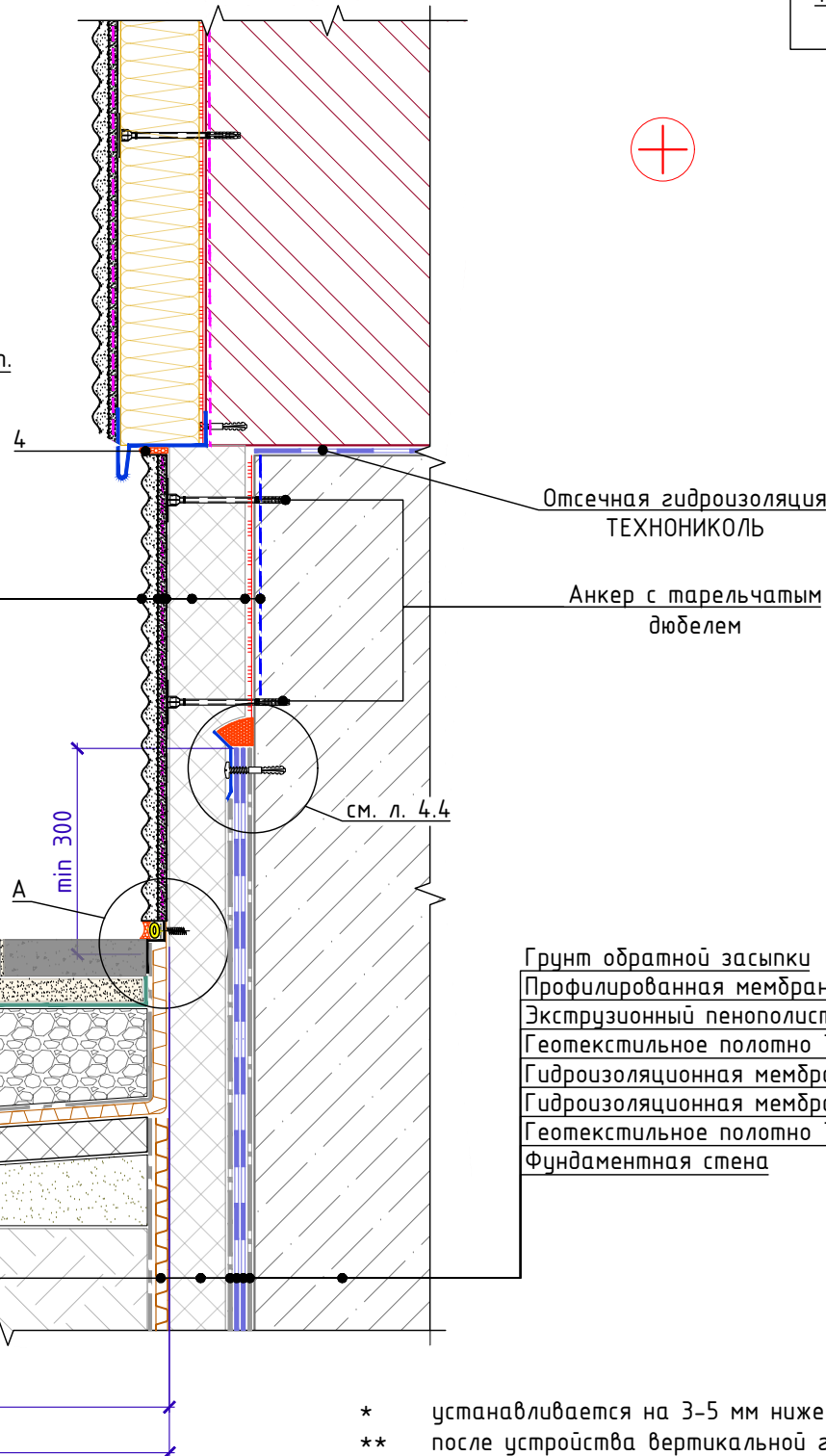


Устройство цоколя. Вариант 2.
Отделка штукатуркой.

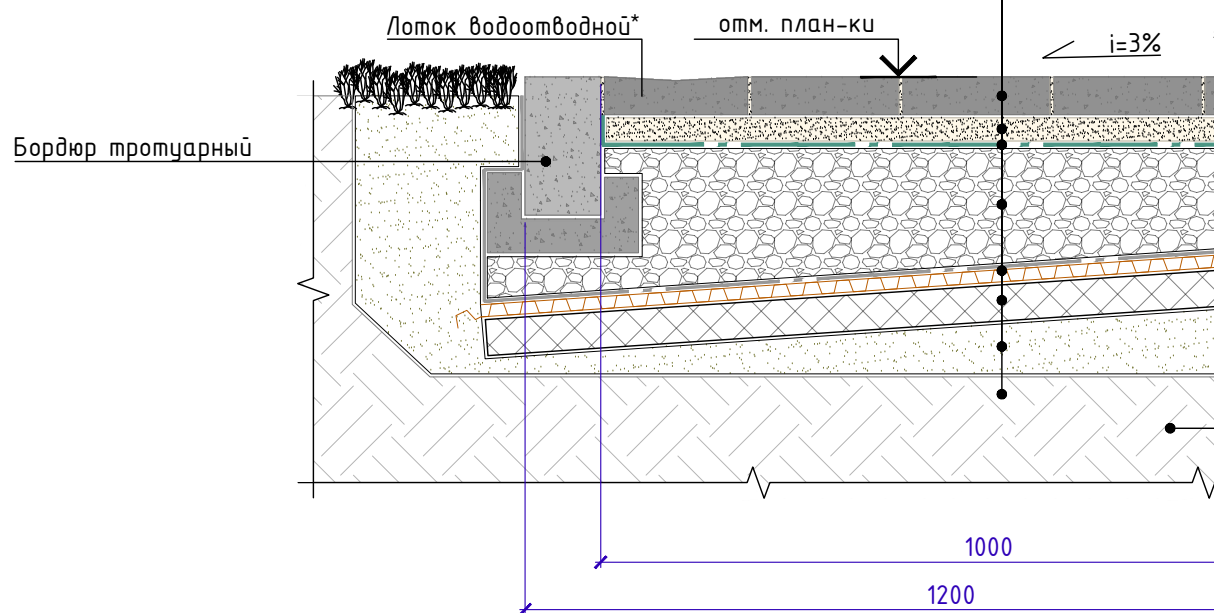
Узел А



Краска фасадная силиконовая ТЕХНОНИКОЛЬ 901
Декоративная минеральная штукатурка ТЕХНОНИКОЛЬ 301
Грунтовка фасадная универсальная ТЕХНОНИКОЛЬ 010
Сетка фасадная ТЕХНОНИКОЛЬ 3600
Штукатурно-клеевая смесь ТЕХНОНИКОЛЬ 220 для экстр. пенополист.
Экструзионный пенополистирол ТЕХНОНИКОЛЬ CARBON
Штукатурно-клеевая смесь ТЕХНОНИКОЛЬ 220 для XPS
Грунтовка фасадная глубокого проникновения ТЕХНОНИКОЛЬ 020



Тротуарная плитка
Подстилающий слой из песка - 30-50 мм
Геотекстиль типа "Турга" - 100-120 мм
Основание из щебня (гравия) - 100-120 мм
Профилированная мембрана PLANTER geo
Утеплитель XPS CARBON - 50...100мм
Песчаная уплотненная отсыпка
Грунт основания



Грунт обратной засыпки
Профилированная мембрана PLANTER geo**
Экструзионный пенополистирол CARBON PROF
Геотекстильное полотно ТЕХНОНИКОЛЬ 500 гр/м²
Гидроизоляционная мембрана LOGICBASE V-SL
Гидроизоляционная мембрана LOGICBASE V-ST
Геотекстильное полотно ТЕХНОНИКОЛЬ 500 гр/м²
Фундаментная стена

- * устанавливается на 3-5 мм ниже уровня основного мощения
- ** после устройства вертикальной гидроизоляции, профилированную мембрану PLANTER geo довести до отметки верха фундамента и обеспечить ее временное крепление. Перед началом работ по монтажу утепления цокольной части и устройству отмостки, мембрану срезать до уровня низа вертикальной плиты утеплителя
- *** профилированную мембрану PLANTER geo завести на вертикальную поверхность утеплителя выше уровня планировки и закрепить к ней при помощи планки PLANTER Profile таким образом, чтобы горизонтальное ребро планки совпадало с уровнем планировки. После закрепления мембраны, лишнюю ее часть обрезать по верху планки.
- **** длина крепежа подбирается исходя из толщины утеплителя и должна быть на 15 мм меньше толщины утеплителя

Спецификация на узел У.4.2-2020.12

Поз.	Наименование	Расход на 1 м.п. примыкания.	Ед.изм.	Примечание
1	Уплотнитель (шнур типа "Вилатерм")	1,00	м.п.	
2	Планка прижимная PLANTER Profile	1,05	м.п.	
3****	Винт R16 пластиковый фасадный/цокольный ТЕХНОНИКОЛЬ	5	шт.	
4	Герметик ТЕХНОНИКОЛЬ ПУ	по проекту	мл	

Изм.	Кол.	Лист	№ док.	Подпись	Дата

Устройство цоколя. Вариант 2.
Отделка штукатуркой.

Лист
4.2

Взам. инв. №	
Подп. и дата	
Инв. № подл.	



Устройство цоколя. Вариант 3.
Вентилируемый фасад.

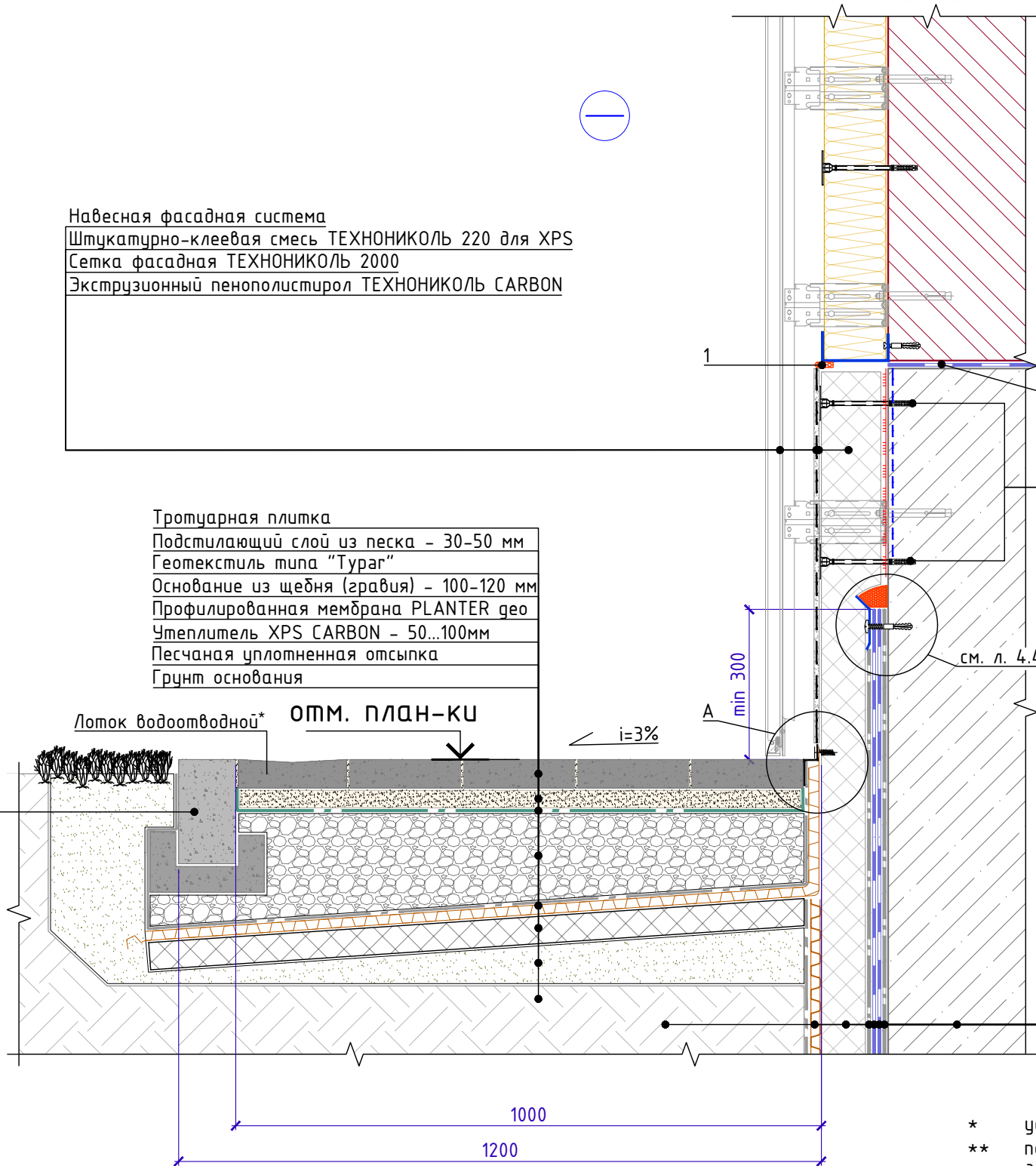
Узел А

Навесная фасадная система
Штукатурно-клеевая смесь ТЕХНОНИКОЛЬ 220 для XPS
Сетка фасадная ТЕХНОНИКОЛЬ 2000
Экструзионный пенополистирол ТЕХНОНИКОЛЬ CARBON

Тротуарная плитка
Подстилающий слой из песка - 30-50 мм
Геотекстиль типа "Тураг"
Основание из щебня (гравия) - 100-120 мм
Профилированная мембрана PLANTER гео
Утеплитель XPS CARBON - 50...100мм
Песчаная уплотненная отсыпка
Грунт основания

Лоток водоотводной* ОПМ. ПЛАН-КУ

Бордюр тротуарный

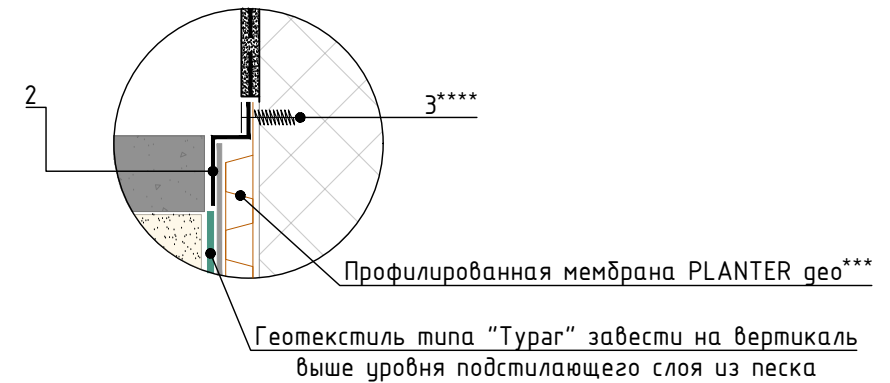


Отсечная гидроизоляция ТЕХНОНИКОЛЬ

Анкер с тарельчатым дюбелем

см. л. 4.4

Грунт обратной засыпки
Профилированная мембрана PLANTER гео**
Экструзионный пенополистирол CARBON PROF
Геотекстильное полотно ТЕХНОНИКОЛЬ 500 гр/м²
Гидроизоляционная мембрана LOGICBASE V-SL
Гидроизоляционная мембрана LOGICBASE V-ST
Геотекстильное полотно ТЕХНОНИКОЛЬ 500 гр/м²
Фундаментная стена



Спецификация на узел У.4.3-2020.12

Поз.	Наименование	Расход на 1 м.п. примыкания.	Ед.изм.	Примечание
1	Герметик ТЕХНОНИКОЛЬ ПУ	по проекту	мл	
2	Планка прижимная PLANTER Profile	1,05	м.п.	
3****	Винт R16 пластиковый фасадный/цокольный ТЕХНОНИКОЛЬ	5	шт.	

- * устанавливается на 3-5 мм ниже уровня основного мощения
- ** после устройства вертикальной гидроизоляции, профилированную мембрану PLANTER гео довести до отметки верха фундамента и обеспечить ее временное крепление. Перед началом работ по монтажу утепления цокольной части и устройству отмостки, мембрану срезать до уровня низа вертикальной плиты утеплителя
- *** профилированную мембрану PLANTER гео завести на вертикальную поверхность утеплителя выше уровня планировки и закрепить к ней при помощи планки PLANTER Profile таким образом, чтобы горизонтальное ребро планки совпадало с уровнем планировки. После закрепления мембраны, лишнюю ее часть обрезать по верху планки.
- **** длина крепежа подбирается исходя из толщины утеплителя и должна быть на 15 мм меньше толщины утеплителя

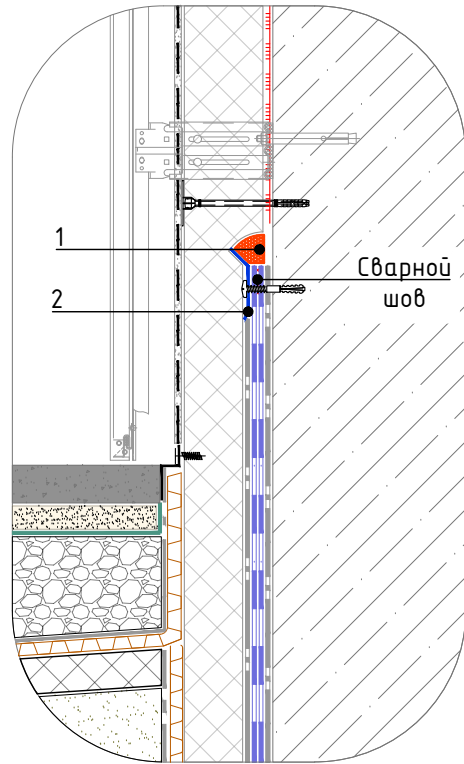
Изм.	Кол.	Лист	№ док.	Подпись	Дата

Устройство цоколя. Вариант 3.
Вентилируемый фасад.

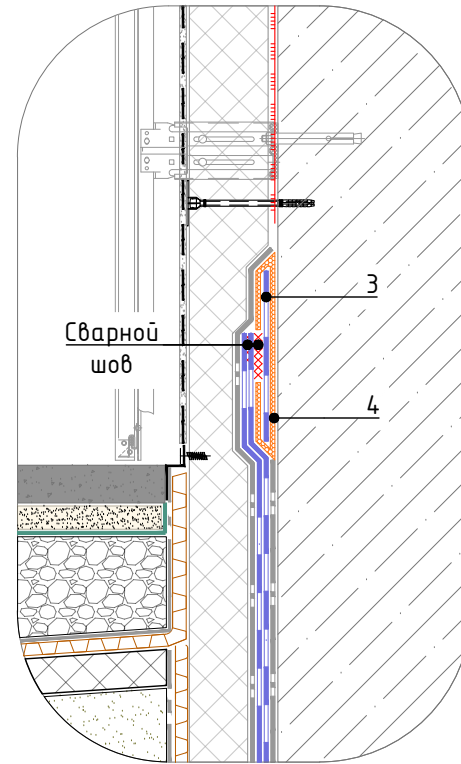
Лист
4.3



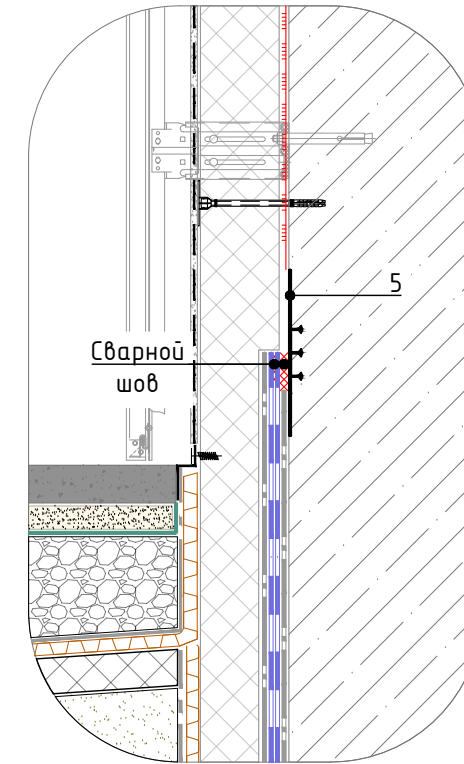
Финишное закрепление гидроизоляции.
Вариант 1. С краевой рейкой



Финишное закрепление гидроизоляции.
Вариант 2. С гидроизоляционной лентой
LOGICBASE V-Strip FB 220 мм
(или LOGICBASE V-Strip FB 300 мм)



Финишное закрепление гидроизоляции.
Вариант 3. С гидрошпонкой



Спецификация на **Вариант 1**

Поз.	Наименование	Расход на 1 м.п. примыкания.	Ед.изм.	Примечание
1	Герметик ТЕХНОНИКОЛЬ ПУ	150	мл	
2	Рейка краевая ТЕХНОНИКОЛЬ	1,05	м.п.	

Спецификация на **Вариант 2**

Поз.	Наименование	Расход на 1 м.п. примыкания.	Ед.изм.	Примечание
3	Гидроизоляционная лента LOGICBASE V-Strip FB 220 мм (или Гидроизоляционная лента LOGICBASE V-Strip FB 300 мм)	по проекту	м.п.	
4	Двухкомпонентный эпоксидный клей ТехноНИКОЛЬ	по проекту	кг	

Спецификация на **Вариант 3**

Поз.	Наименование	Расход на 1 м.п. примыкания.	Ед.изм.	Примечание
5	Гидрошпонка ТЕХНОНИКОЛЬ ЕС-220-3 (или Гидрошпонка ТЕХНОНИКОЛЬ ЕС-320-4)	по проекту	м.п.	

Инв. № подл. Подп. и дата. Взам. инв. №

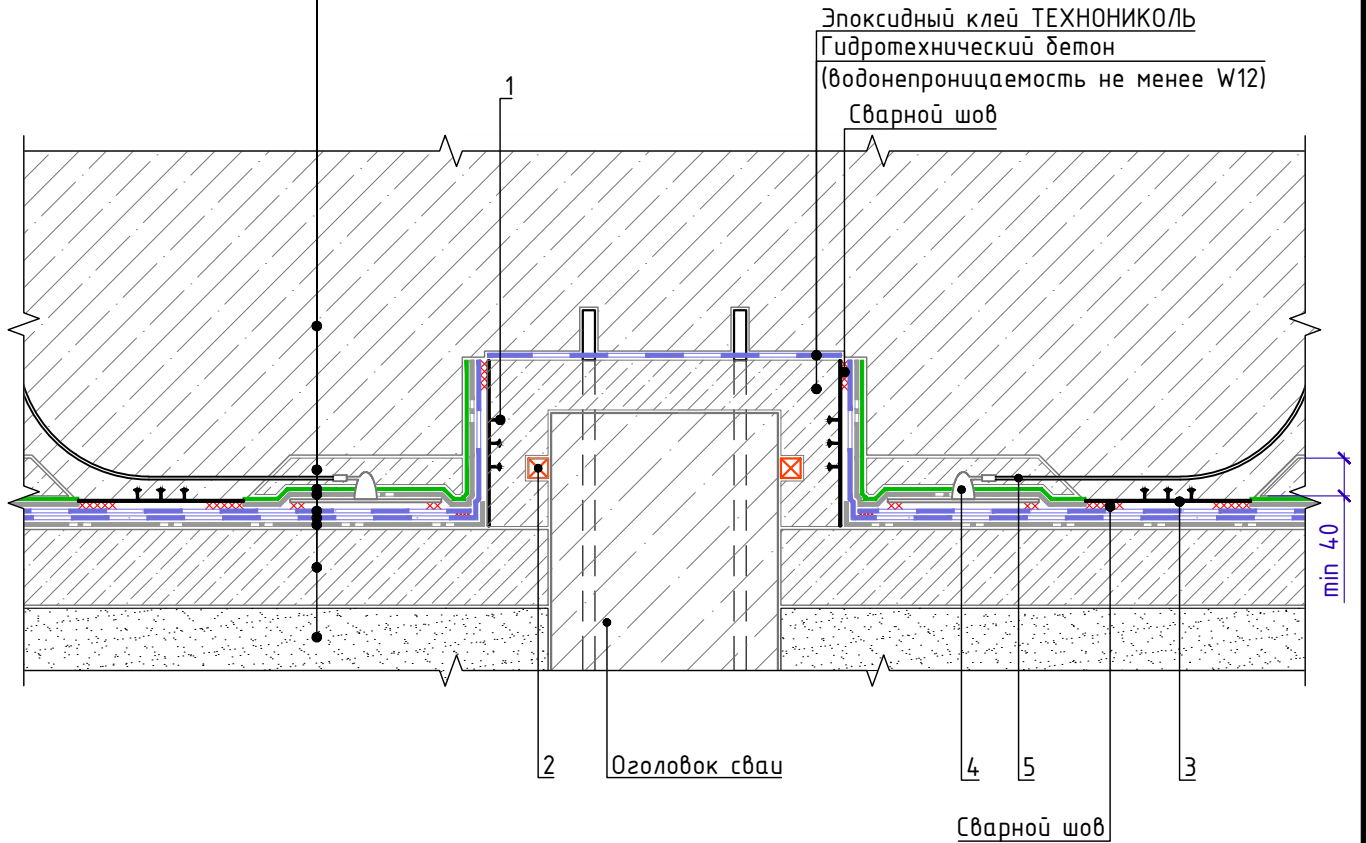
Изм.	Кол.	Лист	№ док.	Подпись	Дата

Финишное закрепление гидроизоляции
на вертикальной поверхности



Примыкание к оголовку сваи при помощи гидрошпонки

- Фундаментная плита
- Защитная ц/п стяжка
- Полиэтиленовая плёнка 200 мкм
- Геотекстильное полотно ТЕХНОНИКОЛЬ 500 гр/м²
- Гидроизоляционная мембрана LOGICBASE V-ST
- Гидроизоляционная мембрана LOGICBASE V-SL
- Геотекстильное полотно ТЕХНОНИКОЛЬ 500 гр/м²
- Бетонная подготовка - 100мм
- Уплотненная песчаная подготовка



Спецификация на узел У.5.1-2022.12

Поз.	Наименование	Расход на примыкание.	Ед.изм.	Прим.
1	Гидрошпонка ТЕХНОНИКОЛЬ ЕС-220-3 (или Гидрошпонка ТЕХНОНИКОЛЬ ЕС-320-4)	по проекту	м.п.	
2	Набухающий полимерный профиль ТЕХНОНИКОЛЬ IC-SP 20x10	по проекту	м.п.	
3	Гидрошпонка ТЕХНОНИКОЛЬ ЕС-220-3 (или Гидрошпонка ТЕХНОНИКОЛЬ ЕС-320-4)	по проекту	м.п.	
4	Контрольно-инъекционный штуцер	по проекту	шт.	
5	Трубка инъекционная	по проекту	м.п.	

* С целью обеспечения дополнительной герметичности мест примыкания гидроизоляции к сваям, рекомендуется, после окончания монолитных работ по возведению плиты фундамента, выполнить инъектирование полимерным составом LOGICBASE INJECT ACRYL 500

Взам. инв. №

Подп. и дата

Инв. № подл.

Изм.	Кол.	Лист	№ док.	Подпись	Дата

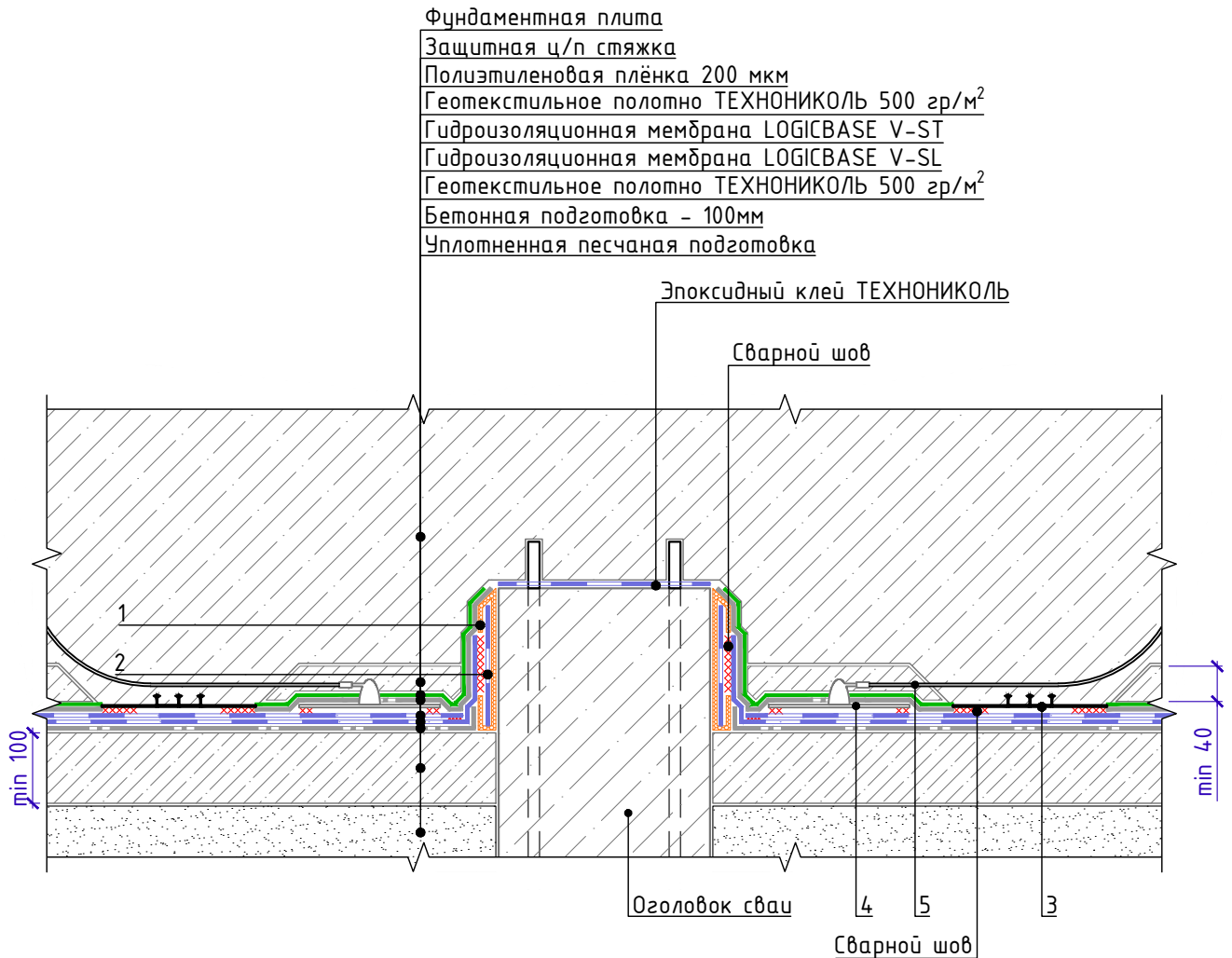
Примыкание к оголовку сваи при помощи гидрошпонки

Лист

5.1



Примыкание к оголовку сваи при помощи клеевой шпонки



Спецификация на узел У.5.2-2022.12

Поз.	Наименование	Расход на примыкание.	Ед.изм.	Прим.
1	Двухкомпонентный эпоксидный клей ТехноНИКОЛЬ	по проекту	кг	
2	Гидроизоляционная лента LOGICBASE V-Strip FB 220 мм (или Гидроизоляционная лента LOGICBASE V-Strip FB 300 мм)	по проекту	м.п.	
3	Гидрошпонка ТЕХНОНИКОЛЬ ЕС-220-3 (или Гидрошпонка ТЕХНОНИКОЛЬ ЕС-320-4)	по проекту	м.п.	
4	Контрольно-инъекционный штуцер	по проекту	шт.	
5	Трубка инъекционная	по проекту	м.п.	

* С целью обеспечения дополнительной герметичности мест примыкания гидроизоляции к сваям, рекомендуется, после окончания монолитных работ по возведению плиты фундамента, выполнить инъектирование полимерным составом LOGICBASE INJECT ACRYL 500

Взам. инв. №
Подп. и дата
Инв. № подл.

Изм.	Кол.	Лист	№ док.	Подпись	Дата

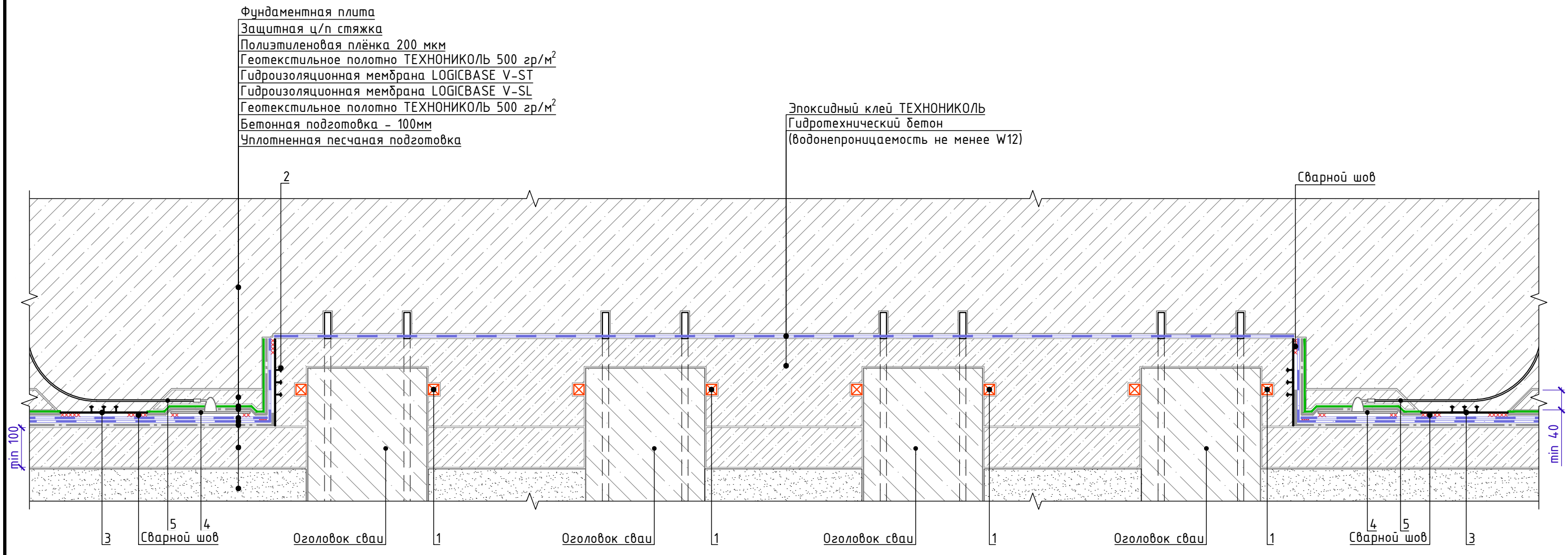
Примыкание к оголовку сваи при помощи клеевой шпонки

Лист

5.2



Примыкание к свайному ростверку.
Вариант устройства изоляции при сгущении свай в кусте



Спецификация на узел У.5.3-2022.12

Поз.	Наименование	Расход на примыкание.	Ед.изм.	Прим.
1	Набухающий полимерный профиль ТЕХНОНИКОЛЬ IC-SP 20x10	по проекту	м.п.	
2	Гидрошпонка ТехноНИКОЛЬ ЕС-220-3 (или Гидрошпонка ТЕХНОНИКОЛЬ ЕС-320-4)	по проекту	м.п.	
3	Гидрошпонка ТЕХНОНИКОЛЬ ЕС-220-3 (или Гидрошпонка ТЕХНОНИКОЛЬ ЕС-320-4)	по проекту	м.п.	
4	Контрольно-инъекционный штуцер	по проекту	шт.	
5	Трубка инъекционная	по проекту	м.п.	

* С целью обеспечения дополнительной герметичности мест примыкания гидроизоляции к сваям, рекомендуется, после окончания монолитных работ по возведению плиты фундамента, выполнить инъектирование полимерным составом LOGICBASE INJECT ACRYL 500

Инв. № подл.	Подп. и дата	Взам. инв. №

Изм.	Кол.	Лист	№ док.	Подпись	Дата	Примыкание к свайному ростверку. Вариант устройства изоляции при сгущении свай в кусте	Лист 5.3

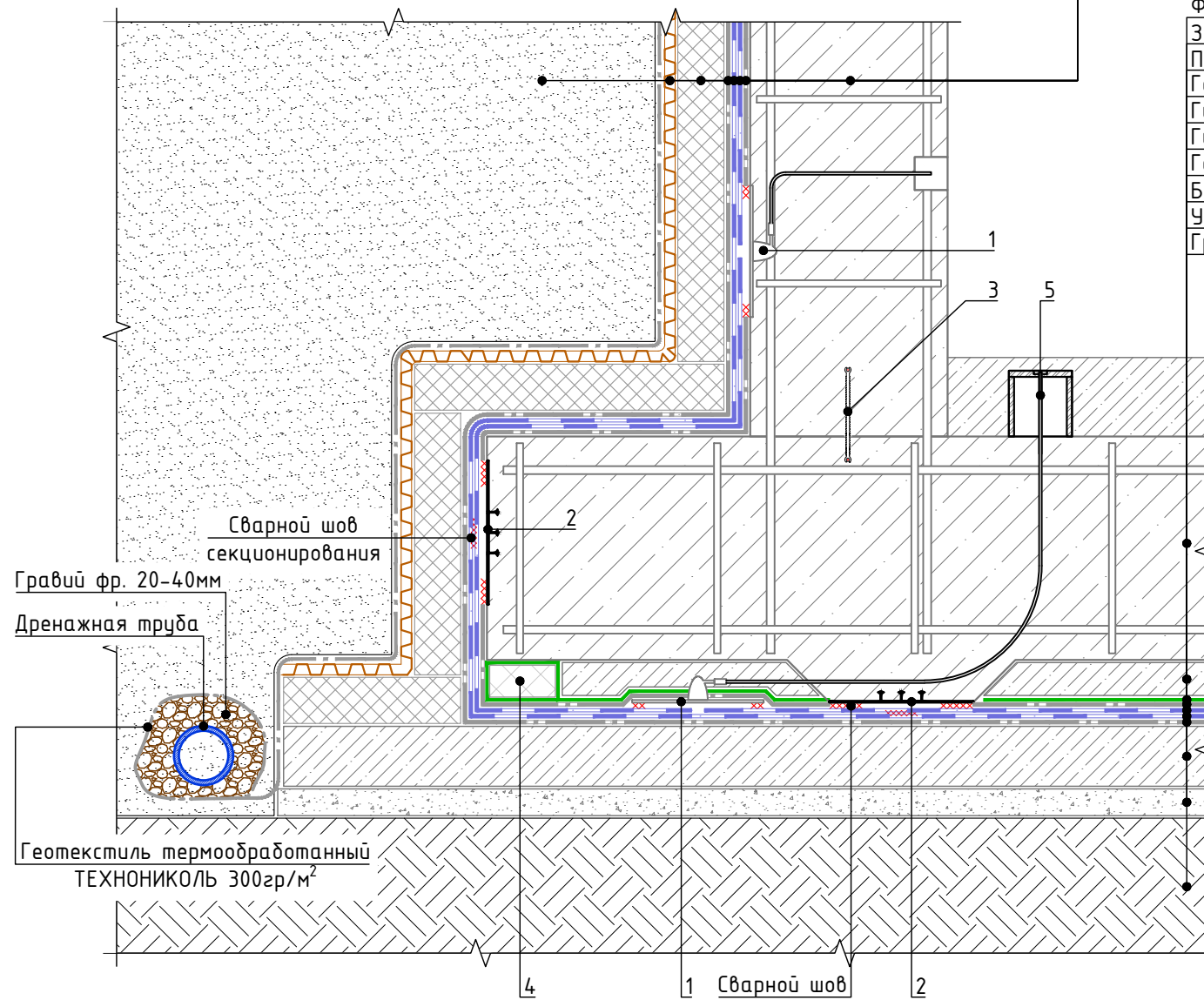


Сопряжение вертикальной и горизонтальной части фундамента.
Герметизация при помощи гидрошпонки

Поз.	Наименование	Расход на 1 м.п. примыкания.	Ед.изм.	Прим.
1	Контрольно-инъекционный штуцер	по проекту	шт.	
2	Гидрошпонка ТЕХНОКОЛЬ ЕС-220-3 (или Гидрошпонка ТЕХНОКОЛЬ ЕС-320-4)	по проекту	м.п.	
3	Гидрошпонка ТЕХНОКОЛЬ IC-125-2-SP	1,05	м.п.	
4	XPS ТЕХНОКОЛЬ CARBON PROF	по проекту	м ³	
5	Трубка инъекционная	по проекту	м.п.	

Грунт обратной засыпки
Профилированная мембрана PLANTER geo
Экструзионный пенополистирол CARBON PROF
Геотекстильное полотно ТЕХНОКОЛЬ 500 гр/м²
Гидроизоляционная мембрана LOGICBASE V-SL
Гидроизоляционная мембрана LOGICBASE V-ST
Геотекстильное полотно ТЕХНОКОЛЬ 500 гр/м²
Фундаментная стена

Фундаментная плита
Защитная ц/п стяжка
Полиэтиленовая плёнка 200 мкм
Геотекстильное полотно ТЕХНОКОЛЬ 500 гр/м²
Гидроизоляционная мембрана LOGICBASE V-ST
Гидроизоляционная мембрана LOGICBASE V-SL
Геотекстильное полотно ТЕХНОКОЛЬ 500 гр/м²
Бетонная подготовка - 100мм
Уплотненная песчаная подготовка
Грунтовое основание



Инв. № подл.	Подп. и дата	Взам. инв. №

Изм.	Кол.	Лист	№ док.	Подпись	Дата	Сопряжение вертикальной и горизонтальной части фундамента. Герметизация при помощи гидрошпонки	Лист
							6.1

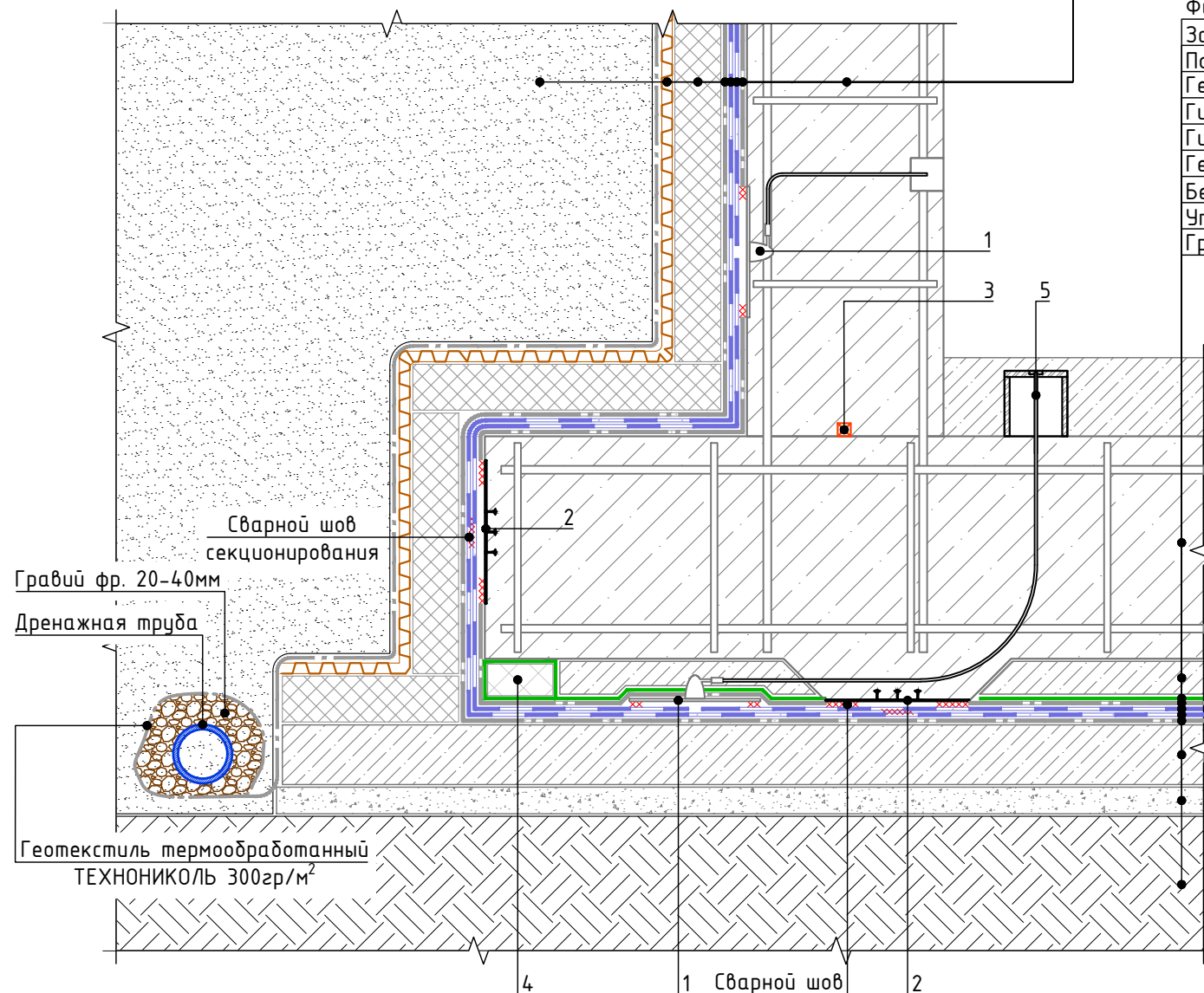


Сопряжение вертикальной и горизонтальной части фундамента.
Герметизация при помощи набухающего шнура

Поз.	Наименование	Расход на 1 м.п. примыкания.	Ед.изм.	Прим.
1	Контрольно-инъекционный штуцер	по проекту	шт.	
2	Гидрошпонка ТЕХНОНИКОЛЬ ЕС-220-3 (или Гидрошпонка ТЕХНОНИКОЛЬ ЕС-320-4)	по проекту	м.п.	
3	Набухающий полимерный профиль ТЕХНОНИКОЛЬ IC-SP 20x10	1,05	м.п.	
4	XPS ТЕХНОНИКОЛЬ CARBON PROF	по проекту	м ³	
5	Трубка инъекционная	по проекту	м.п.	

Грунт обратной засыпки
Профилированная мембрана PLANTER geo
Экструзионный пенополистирол CARBON PROF
Геотекстильное полотно ТЕХНОНИКОЛЬ 500 гр/м²
Гидроизоляционная мембрана LOGICBASE V-SL
Гидроизоляционная мембрана LOGICBASE V-ST
Геотекстильное полотно ТЕХНОНИКОЛЬ 500 гр/м²
Фундаментная стена

Фундаментная плита
Защитная ц/п стяжка
Полиэтиленовая плёнка 200 мкм
Геотекстильное полотно ТЕХНОНИКОЛЬ 500 гр/м²
Гидроизоляционная мембрана LOGICBASE V-ST
Гидроизоляционная мембрана LOGICBASE V-SL
Геотекстильное полотно ТЕХНОНИКОЛЬ 500 гр/м²
Бетонная подготовка - 100мм
Уплотненная песчаная подготовка
Грунтовое основание



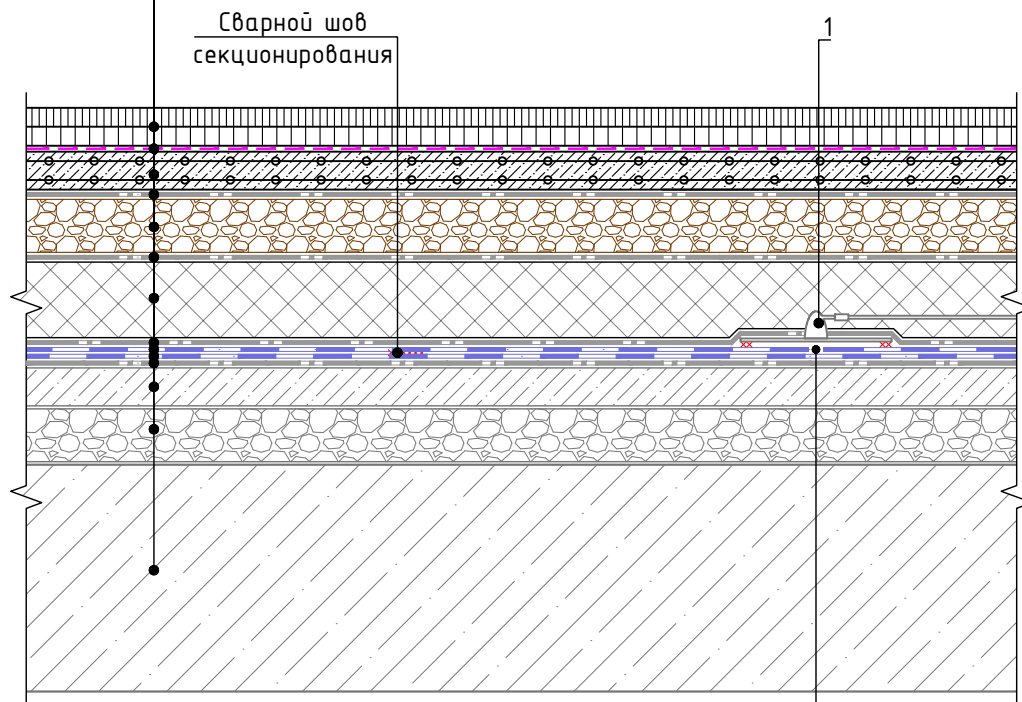
Инв. № подл. Подп. и дата. Взам. инв. №

Изм.	Кол.	Лист	№ док.	Подпись	Дата	Сопряжение вертикальной и горизонтальной части фундамента. Герметизация при помощи набухающего шнура	Лист
							6.2



Состав изоляционной системы на плите покрытия. Под автомобильную нагрузку

Асфальтобетон на вяжущем дорожном
полимерном-битумном (ВДПБ) ТехноНИКОЛЬ
Эмульсия битумная дорожная ТехноНИКОЛЬ
Железобетонная плита
Геотекстильное полотно ТЕХНОНИКОЛЬ 300 гр/м²
Гравий 40-70 мм
Геотекстильное полотно ТЕХНОНИКОЛЬ 300 гр/м²
Экструзионный пенополистирол CARBON SOLID 500
Геотекстильное полотно ТЕХНОНИКОЛЬ 500 гр/м²
Гидроизоляционная мембрана LOGICBASE V-ST
Гидроизоляционная мембрана LOGICBASE V-SL
Геотекстильное полотно ТЕХНОНИКОЛЬ 500 гр/м²
Выравнивающая ц.п. стяжка
Уклонообразующий слой
Железобетонное основание



Отверстие под штуцером в мембране LOGICBASE V-ST

Спецификация на узел У.7.3-2020.12

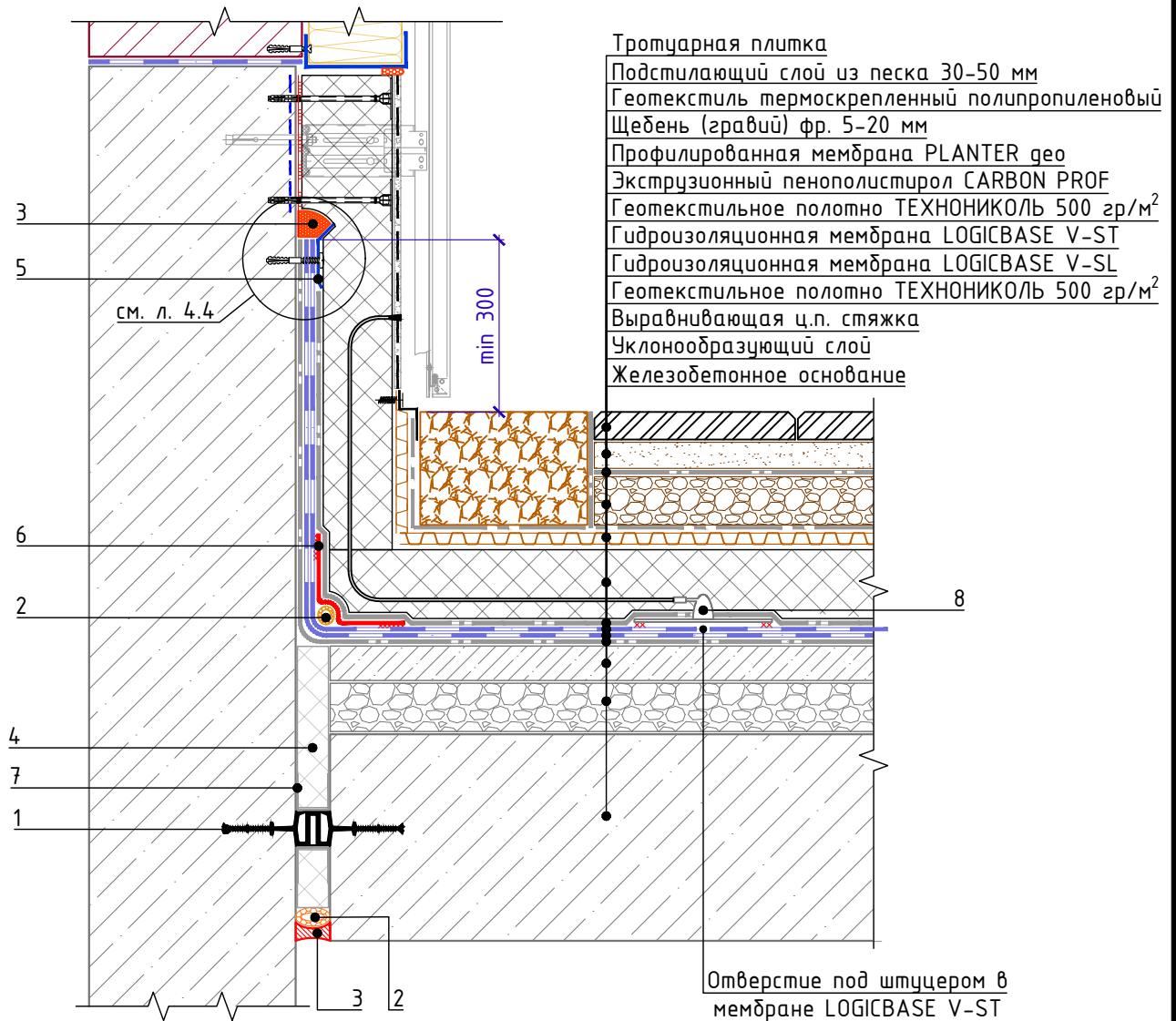
Взам. инв. №	Поз.	Наименование	Расход на 1 м.п. примыкания.	Ед.изм.	Прим.
	1	Контрольно-инъекционный штуцер	по проекту	шт.	
Изм.	Кол.	Лист	№ док.	Подпись	Дата

Состав изоляционной системы на плите покрытия.
Под автомобильную нагрузку

Лист
7.3



Примыкание стилобатной части к цоколю
через деформационный шов.



Спецификация на узел У.7.4-2020.12

Поз.	Наименование	Расход на примыкание.	Ед.изм.	Прим.
1	Гидрошпонка ТЕХНОНИКОЛЬ ИМ-240/20 (или Гидрошпонка ТЕХНОНИКОЛЬ ИМ-260/50)	1,05	м.п.	
2	Уплотнитель (шнур типа "Вилатерм")	1,05	м.п.	
3	Герметик ТЕХНОНИКОЛЬ ПУ	0,25	шт.	
4	XPS ТЕХНОНИКОЛЬ CARBON PROF	по проекту	м ³	
5	Краевая рейка ТЕХНОНИКОЛЬ	1,05	м.п.	
6	Гидроизоляционная мембрана LOGICBASE V-SL	по проекту	м ²	Слой усиления
7	Геотекстильное полотно ТЕХНОНИКОЛЬ 300 гр/м ² (или Полиэтиленовая плёнка)	по проекту	м ²	
8	Контрольно-инъекционный штупер	по проекту	шт.	

Взам. инв. №

Подп. и дата

Инв. № подл.

Изм.	Кол.	Лист	№ док.	Подпись	Дата

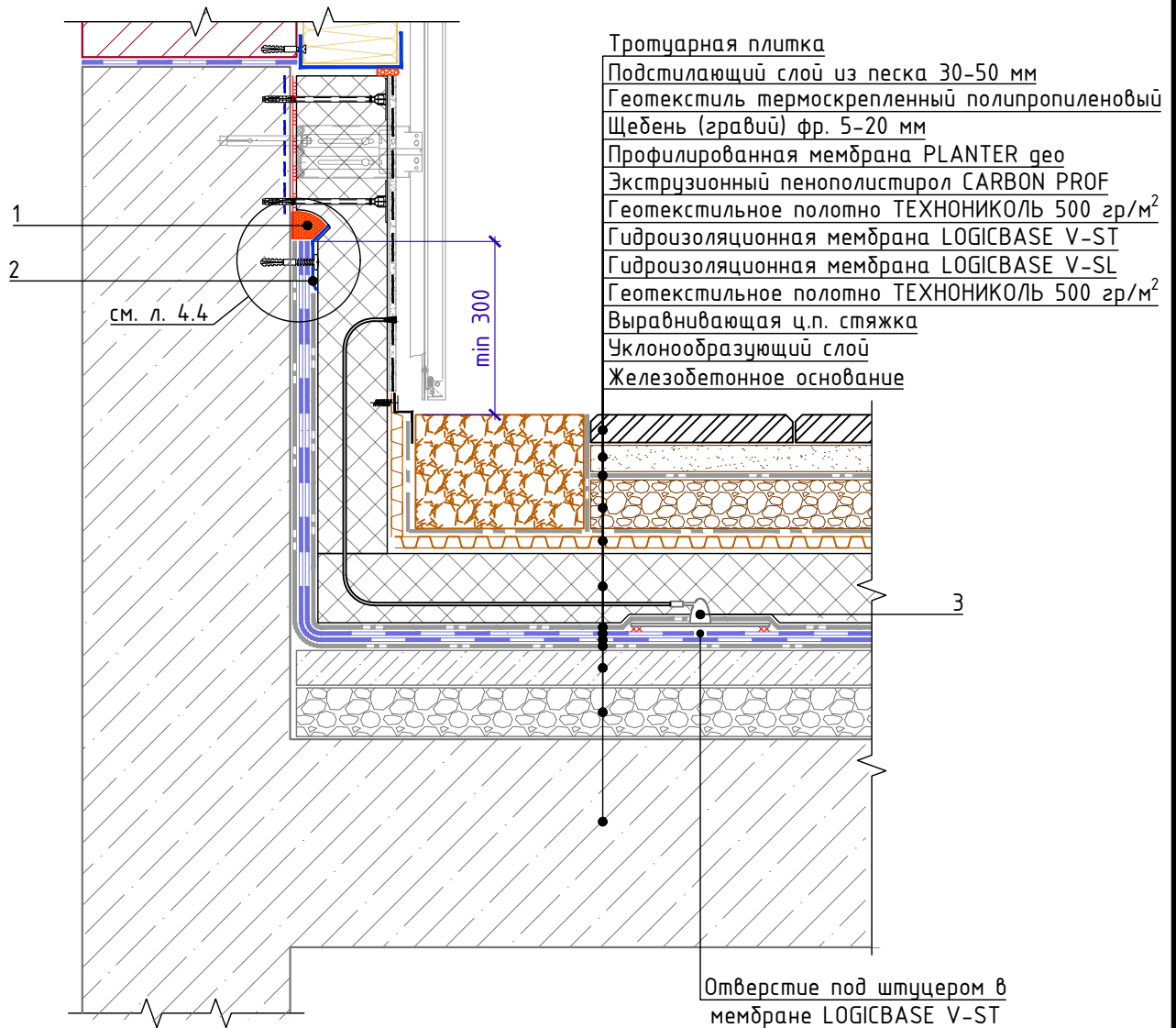
Примыкание стилобатной части к цоколю
через деформационный шов.

Лист

7.4



Примыкание стилобатной части к цоколю.



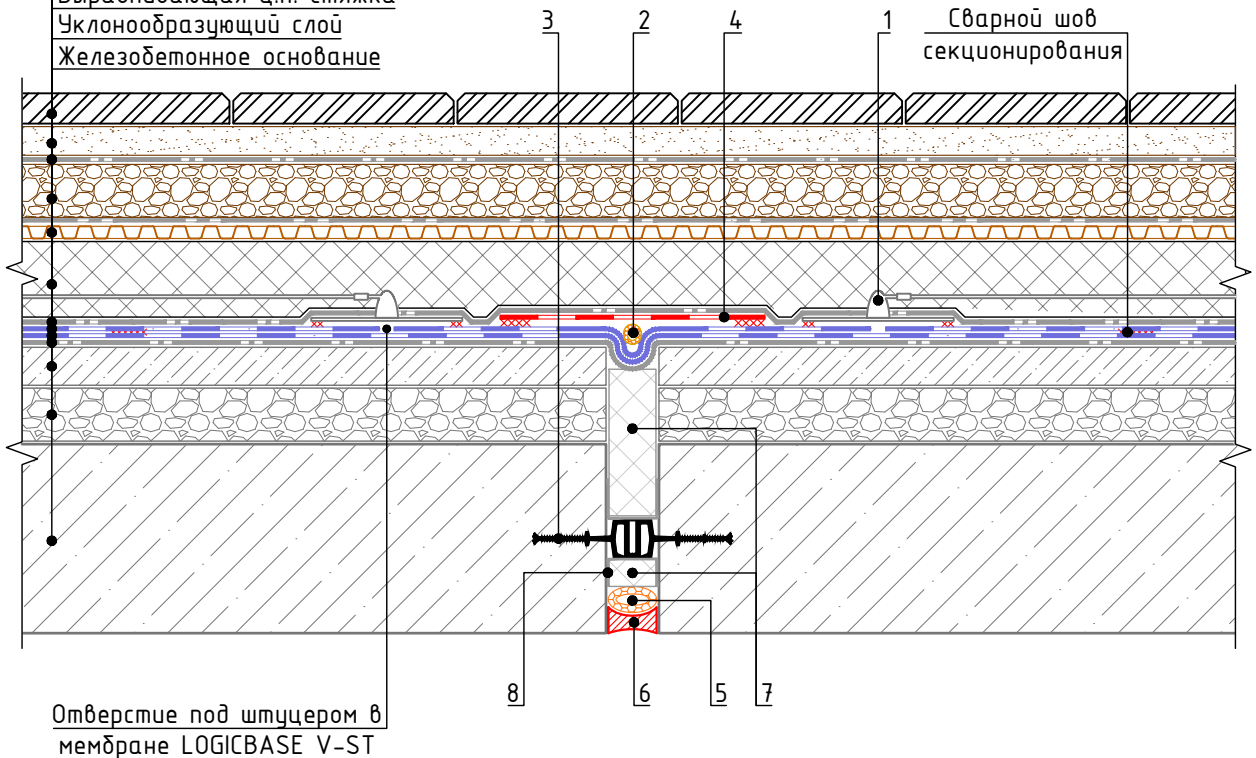
Спецификация на узел У.7.5-2020.12

Взам. инв. №	Поз.	Наименование	Расход на примыкание.	Ед.изм.	Прим.																																
						Инв. № подл.	Подп. и дата																														
	1	Герметик ТЕХНОНИКОЛЬ ПУ	0,25	шт.																																	
	2	Краевая рейка ТЕХНОНИКОЛЬ	1,05	м.п.																																	
	3	Контрольно-инъекционный штуцер	по проекту	шт.																																	
<table border="1" style="width: 100%; border-collapse: collapse;"> <tr> <td style="width: 10%;"></td> <td style="width: 10%;"></td> <td style="width: 10%;"></td> <td style="width: 10%;"></td> <td style="width: 10%;"></td> <td style="width: 10%;"></td> <td style="width: 10%;"></td> <td style="width: 10%;"></td> <td style="width: 10%;"></td> <td style="width: 10%;"></td> </tr> <tr> <td>Изм.</td> <td>Кол.</td> <td>Лист</td> <td>№ док.</td> <td>Подпись</td> <td>Дата</td> <td colspan="4"></td> <td>Лист</td> </tr> <tr> <td></td> <td></td> <td></td> <td></td> <td></td> <td></td> <td colspan="4"></td> <td>7.5</td> </tr> </table>																Изм.	Кол.	Лист	№ док.	Подпись	Дата					Лист											7.5
Изм.	Кол.	Лист	№ док.	Подпись	Дата					Лист																											
										7.5																											



Деформационный шов на стилобатной части

- Тротуарная плитка
- Подстилающий слой из песка 30-50 мм
- Геотекстиль термоскрепленный полипропиленовый
- Щебень (гравий) фр. 5-20 мм
- Профилированная мембрана PLANTER geo
- Экструзионный пенополистирол CARBON PROF
- Геотекстильное полотно ТЕХНОКОЛЬ 500 гр/м²
- Гидроизоляционная мембрана LOGICBASE V-ST
- Гидроизоляционная мембрана LOGICBASE V-SL
- Геотекстильное полотно ТЕХНОКОЛЬ 500 гр/м²
- Выравнивающая ц.п. стяжка
- Уклонообразующий слой
- Железобетонное основание



Спецификация на узел У.7.6-2020.12

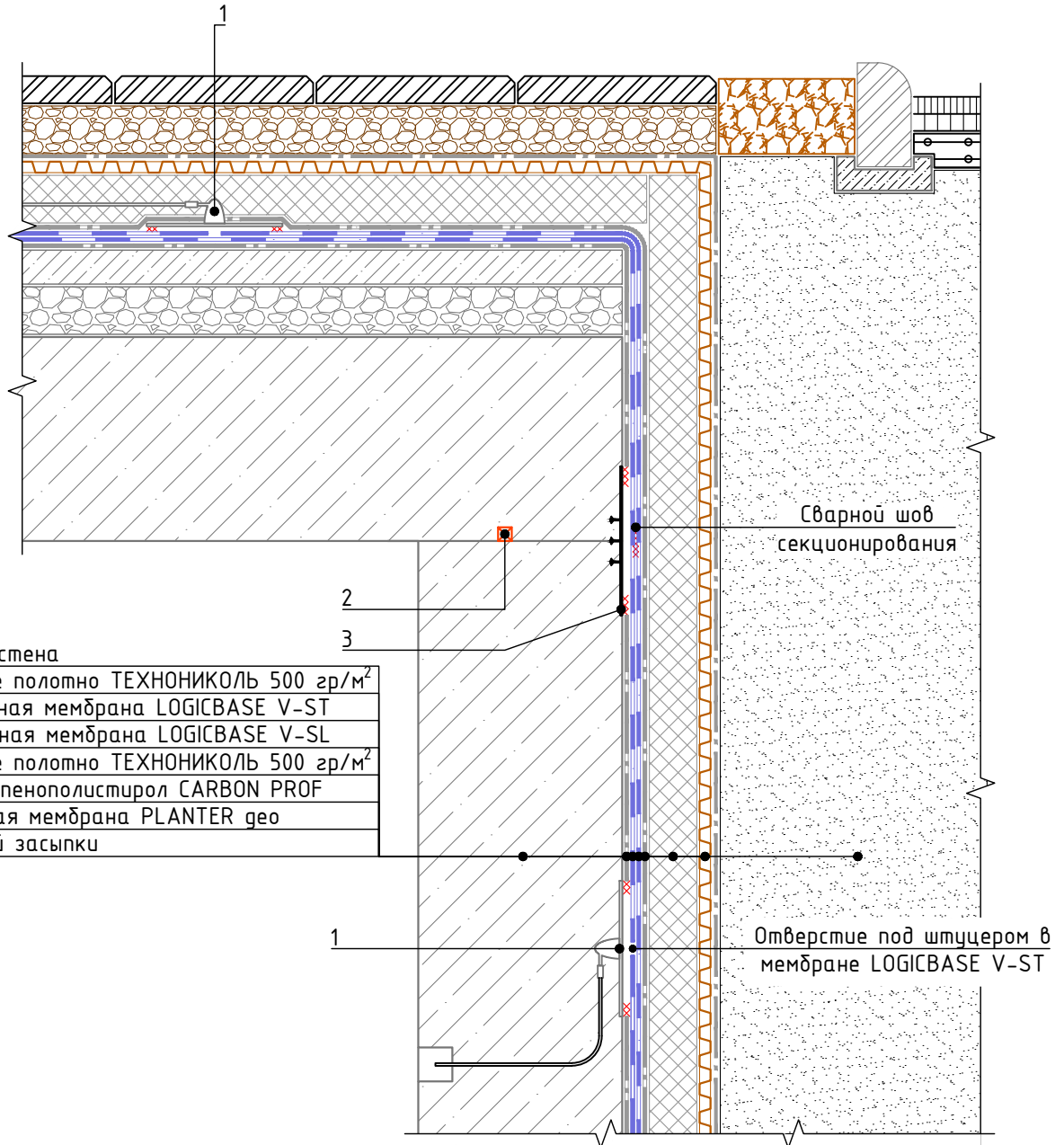
Поз.	Наименование	Расход на 1 м.п. примыкания.	Ед.изм.	Прим.
1	Контрольно-инъекционный штуцер	по проекту	шт.	
2	Уплотнитель (шнур типа "Вилатерм")	1,05	м.п.	
3	Гидрошпонка ТЕХНОКОЛЬ ИМ-240/20 (или Гидрошпонка ТЕХНОКОЛЬ ИМ-260/50)	1,05	м.п.	
4	Гидроизоляционная мембрана LOGICBASE V-SL	по проекту	м ²	
5	Уплотнитель (шнур типа "Вилатерм")	1,05	м.п.	
6	Герметик ТЕХНОКОЛЬ ПУ	по проекту	шт.	
7	XPS ТЕХНОКОЛЬ CARBON PROF	по проекту		
8	Геотекстильное полотно ТЕХНОКОЛЬ 300 гр/м ² (или Полиэтиленовая плёнка)	по проекту	м ²	

Взам. инв. №	
Подп. и дата	
Инв. № подл.	

Изм.	Кол.	Лист	№ док.	Подпись	Дата	Деформационный шов на стилобатной части	Лист 7.6



Переход гидроизоляционного покрытия со стены на плиту покрытия



Фундаментная стена

Геотекстильное полотно ТЕХНОНИКОЛЬ 500 гр/м²
Гидроизоляционная мембрана LOGICBASE V-ST
Гидроизоляционная мембрана LOGICBASE V-SL
Геотекстильное полотно ТЕХНОНИКОЛЬ 500 гр/м²
Экструзионный пенополистирол CARBON PROF
Профилированная мембрана PLANTER гео
Грунт обратной засыпки

Спецификация на узел У.7.7-2020.12

Поз.	Наименование	Расход на 1 м.п. примыкания.	Ед.изм.	Прим.
1	Контрольно-инъекционный штцер	по проекту	шт.	
2	Набухающий полимерный профиль ТЕХНОНИКОЛЬ IC-SP 20x10	1,05	м.п.	
3	Гидрошпонка ТЕХНОНИКОЛЬ ЕС-220-3 (или Гидрошпонка ТЕХНОНИКОЛЬ ЕС-320-4)	1,05	м.п.	

Взам. инв. №

Подп. и дата

Инв. № подл.

Изм.	Кол.	Лист	№ док.	Подпись	Дата

Переход гидроизоляционного покрытия
со стены на плиту покрытия

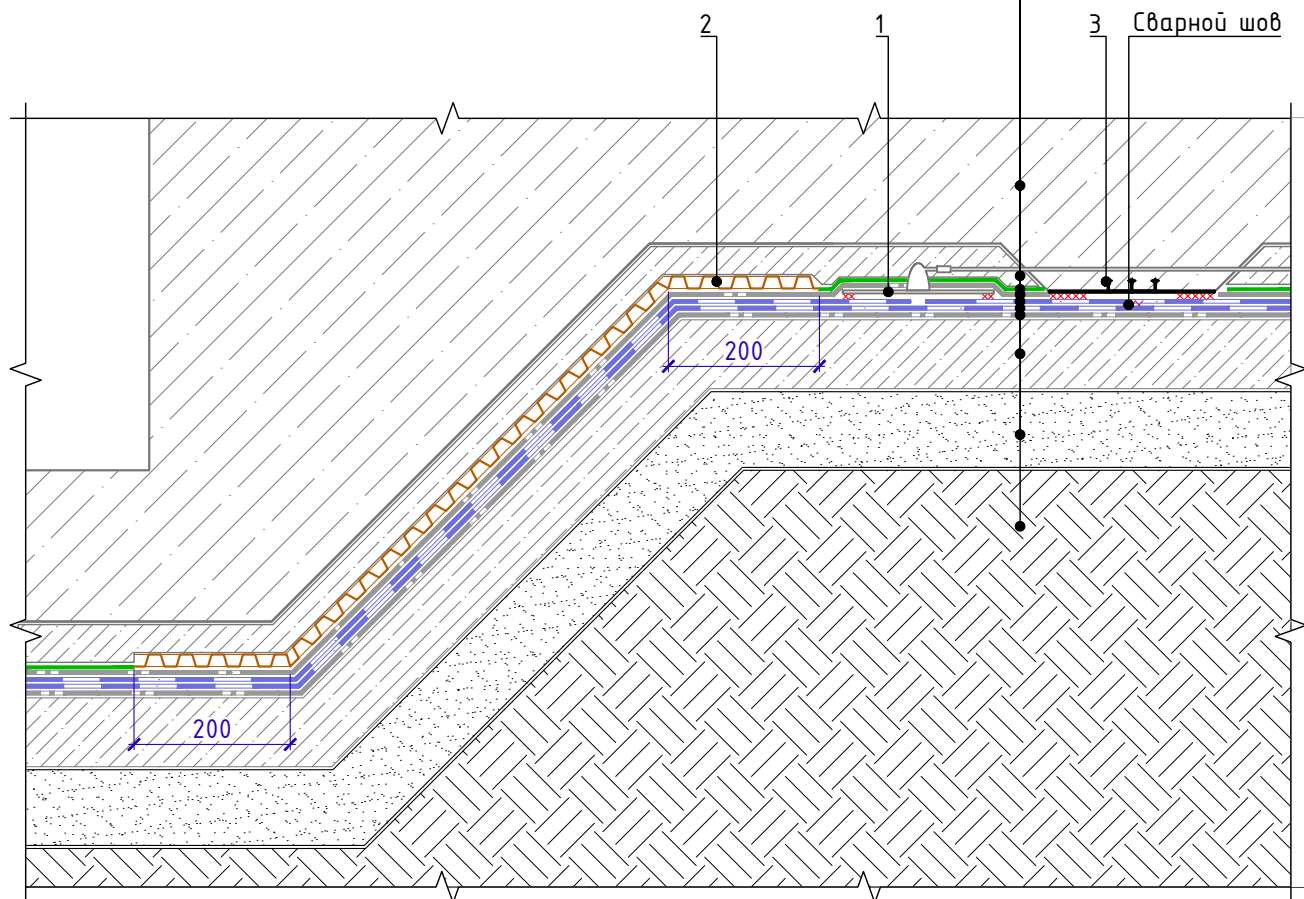
Лист

7.7



Устройство гидроизоляции на наклонной поверхности

Фундаментная плита
Защитная ц/п стяжка
Плёнка полиэтиленовая ТехноНИКОЛЬ 200 мкм
Геотекстильное полотно ТЕХНОНИКОЛЬ 500 гр/м ²
Гидроизоляционная мембрана LOGICBASE V-ST
Гидроизоляционная мембрана LOGICBASE V-SL
Геотекстильное полотно ТЕХНОНИКОЛЬ 500 гр/м ²
Бетонная подготовка - 100мм
Уплотненная песчаная подготовка
Грунтовое основание



Спецификация на узел У.8.1-2020.12

Поз.	Наименование	Расход на 1 м.п. примыкания.	Ед.изм.	Прим.
1	Контрольно-инъекционный штуцер	по проекту	шт.	
2	Профилированная мембрана PLANTER standard	по проекту	м ²	
3	Гидрошпонка ТЕХНОНИКОЛЬ ЕС-220-3 (или Гидрошпонка ТЕХНОНИКОЛЬ ЕС-320-4)	по проекту	м.п.	

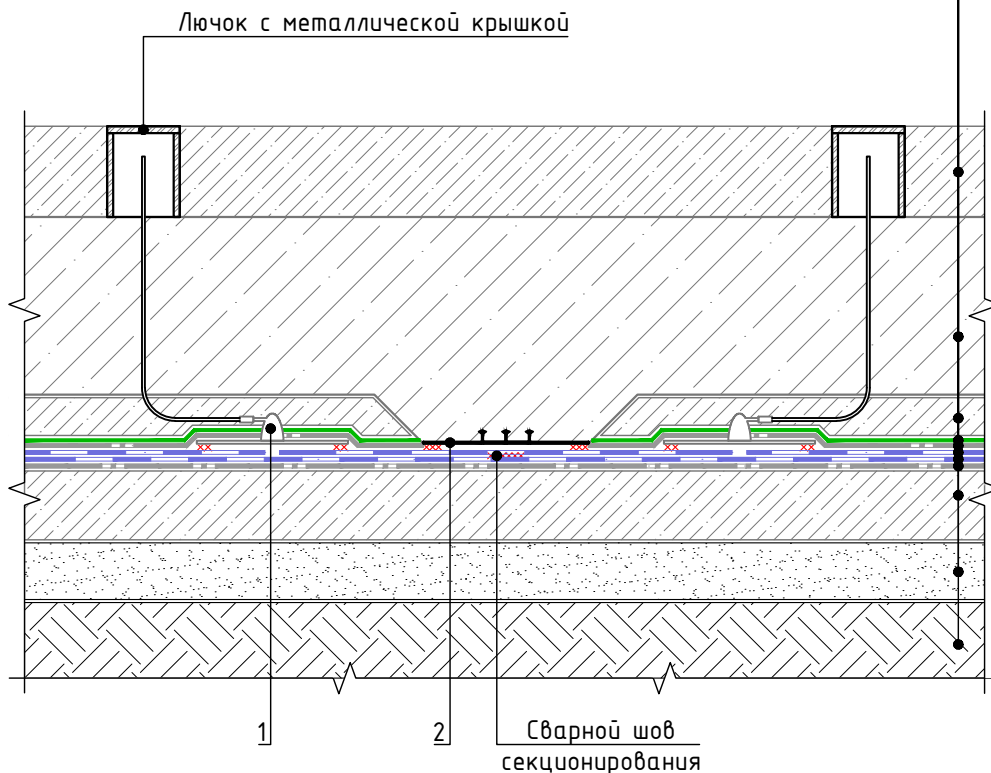
Взам. инв. №	
Подп. и дата	
Инв. № подл.	

Изм.	Кол.	Лист	№ док.	Подпись	Дата	Устройство гидроизоляции на наклонной поверхности	Лист
							8.1



Устройство вывода инъекционных трубок на поверхность железобетонных конструкций. Вариант 1

Стяжка пола
Фундаментная плита
Защитная ц/п стяжка
Полиэтиленовая плёнка 200 мкм
Геотекстильное полотно ТЕХНОНИКОЛЬ 500 гр/м ²
Гидроизоляционная мембрана LOGICBASE V-ST
Гидроизоляционная мембрана LOGICBASE V-SL
Геотекстильное полотно ТЕХНОНИКОЛЬ 500 гр/м ²
Бетонная подготовка - 100мм
Уплотненная песчаная подготовка
Грунтовое основание



Спецификация на узел У.9.1-2020.12

Взам. инв. №	Поз.	Наименование	Расход на 1 м.п. примыкания.	Ед.изм.	Прим.
	1	Контрольно-инъекционный штуцер	по проекту	шт.	
	2	Гидрошпонка ТЕХНОНИКОЛЬ ЕС-220-3 (или Гидрошпонка ТЕХНОНИКОЛЬ ЕС-320-4)	по проекту	м.п.	

Инв. № подл.					
Подп. и дата					
Изм.	Кол.	Лист	№ док.	Подпись	Дата

Устройство вывода инъекционных трубок на поверхность железобетонных конструкций. Вариант 1

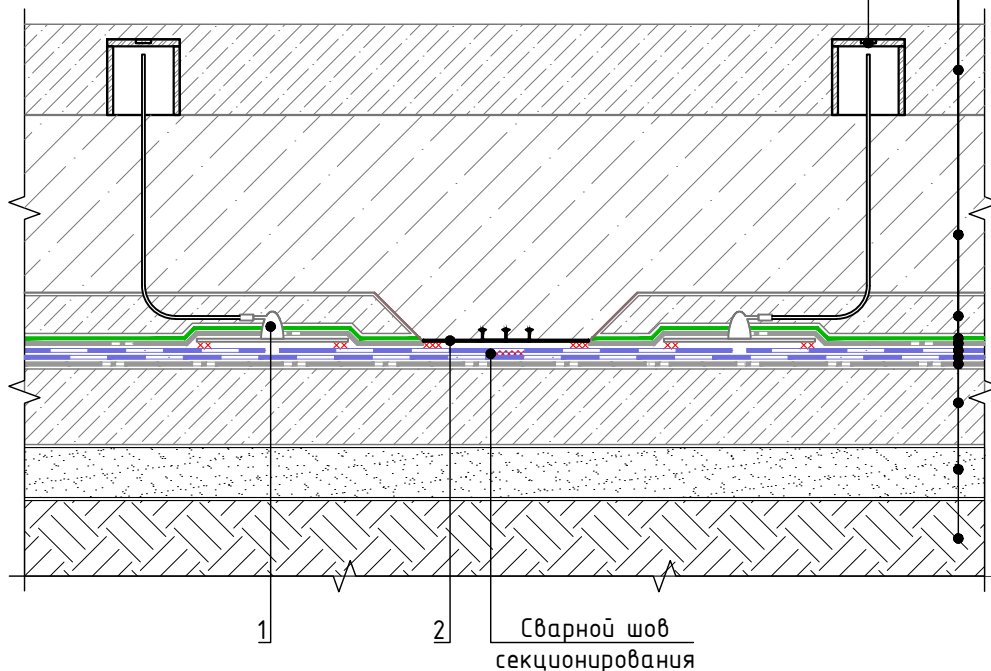
Лист
9.1



Устройство вывода инъекционных трубок на поверхность железобетонных конструкций. Вариант 2

Стяжка пола
 Фундаментная плита
 Защитная ц/п стяжка
 Полиэтиленовая плёнка 200 мкм
 Геотекстильное полотно ТЕХНОНИКОЛЬ 500 гр/м²
 Гидроизоляционная мембрана LOGICBASE V-ST
 Гидроизоляционная мембрана LOGICBASE V-SL
 Геотекстильное полотно ТЕХНОНИКОЛЬ 500 гр/м²
 Бетонная подготовка - 100мм
 Уплотненная песчаная подготовка
 Грунтовое основание

Труба с сантехнической заглушкой
 закрытая чистым полом



Спецификация на узел Ч.9.2-2020.12

Поз.	Наименование	Расход на 1 м.п. примыкания.	Ед.изм.	Прим.
1	Контрольно-инъекционный штуцер	по проекту	шт.	
2	Гидрошпонка ТЕХНОНИКОЛЬ ЕС-220-3 (или Гидрошпонка ТЕХНОНИКОЛЬ ЕС-320-4)	по проекту	м.п.	

Взам. инв. №

Подп. и дата

Инв. № подл.

Изм.	Кол.	Лист	№ док.	Подпись	Дата
------	------	------	--------	---------	------

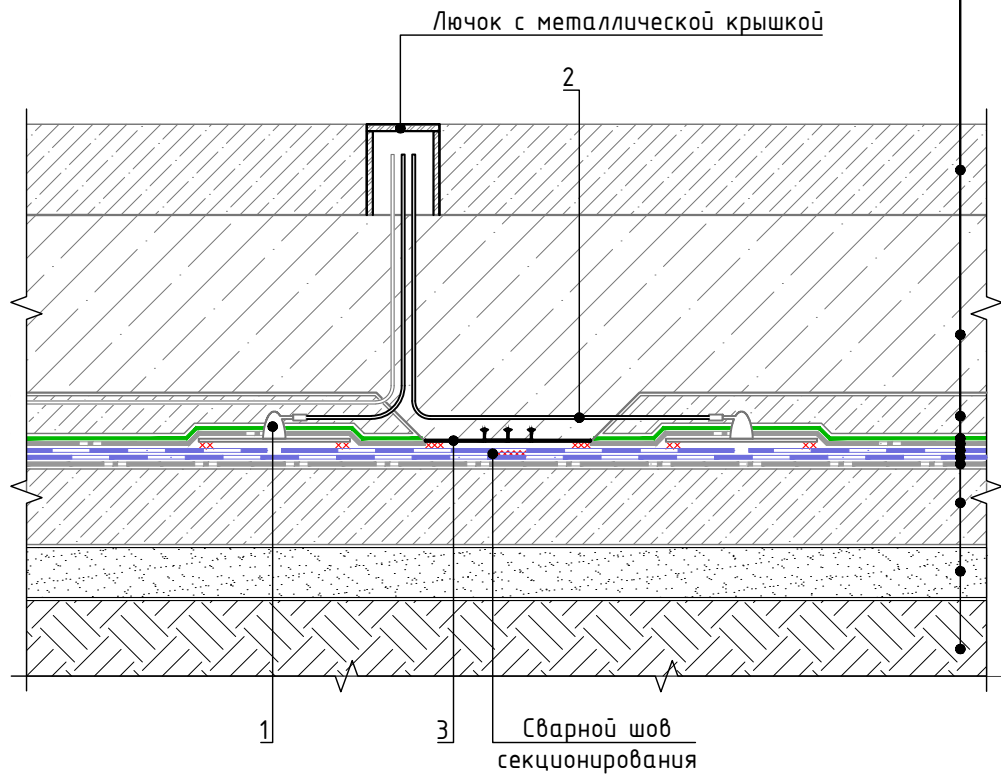
Устройство вывода инъекционных трубок на поверхность железобетонных конструкций. Вариант 2

Лист
 9.2



Устройство вывода инъекционных трубок на поверхность железобетонных конструкций. Вариант 3

Стяжка пола
Фундаментная плита
Защитная ц/п стяжка
Полиэтиленовая плёнка 200 мкм
Геотекстильное полотно ТЕХНОНИКОЛЬ 500 гр/м ²
Гидроизоляционная мембрана LOGICBASE V-ST
Гидроизоляционная мембрана LOGICBASE V-SL
Геотекстильное полотно ТЕХНОНИКОЛЬ 500 гр/м ²
Бетонная подготовка - 100мм
Уплотненная песчаная подготовка
Грунтовое основание



Спецификация на узел Ч.9.3-2020.12

Взам. инв. №	Поз.	Наименование	Расход на 1 м.п. примыкания.	Ед.изм.	Прим.
	1	Контрольно-инъекционный штуцер	по проекту	шт.	
	2	Трубка инъекционная	по проекту	м.п.	
	3	Гидрошпонка ТЕХНОНИКОЛЬ ЕС-220-3 (или Гидрошпонка ТЕХНОНИКОЛЬ ЕС-320-4)	по проекту	м.п.	
Инв. № подл.	Изм.	Кол.	Лист	№ док.	Подпись

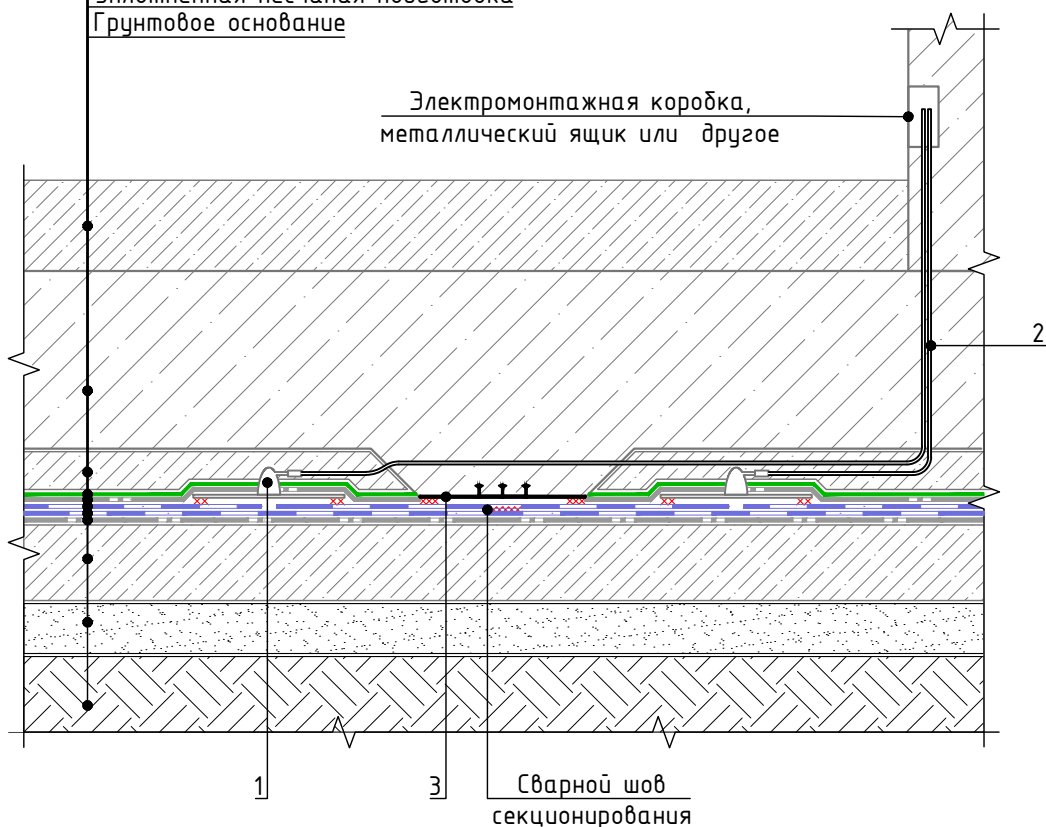
Устройство вывода инъекционных трубок на поверхность железобетонных конструкций. Вариант 3

Лист
9.3



Устройство вывода инъекционных трубок на поверхность железобетонных конструкций. Вариант 4

Стяжка пола
 Фундаментная плита
 Защитная ц/п стяжка
 Полиэтиленовая плёнка 200 мкм
 Геотекстильное полотно ТЕХНОНИКОЛЬ 500 гр/м²
 Гидроизоляционная мембрана LOGICBASE V-ST
 Гидроизоляционная мембрана LOGICBASE V-SL
 Геотекстильное полотно ТЕХНОНИКОЛЬ 500 гр/м²
 Бетонная подготовка - 100мм
 Уплотненная песчаная подготовка
 Грунтовое основание



Спецификация на узел Ч.9.4-2020.12

Взам. инв. №	Поз.	Наименование	Расход на 1 м.п. примыкания.	Ед.изм.	Прим.
	1	Контрольно-инъекционный штуцер	по проекту	шт.	
	2	Трубка инъекционная	по проекту	м.п.	
	3	Гидрошпонка ТЕХНОНИКОЛЬ ЕС-220-3 (или Гидрошпонка ТЕХНОНИКОЛЬ ЕС-320-4)	по проекту	м.п.	
Инв. № подл.	Изм.	Кол.	Лист	№ док.	Подпись
					Дата

Устройство вывода инъекционных трубок на поверхность железобетонных конструкций. Вариант 4

Лист
9.4