



# ТЕХНОКОЛЬ

ООО "ТЕХНОКОЛЬ-СТРОИТЕЛЬНЫЕ СИСТЕМЫ"

## АЛЬБОМ ТЕХНИЧЕСКИХ РЕШЕНИЙ ПО УСТРОЙСТВУ СИСТЕМЫ ИЗОЛЯЦИИ ФУНДАМЕНТОВ

Шифр: ФНД-07-02

ТН-ФУНДАМЕНТ Стандарт Маст

Инв. № подл.	Подп. и дата	Взам. инв. №

Москва 2021



Лист согласования

№	Организация, должность, Ф.И.О.	Подпись	Дата
1			
2			
3			
4			
5			
6			
7			
8			
9			
10			

Взам. инв. №	
Подп. и дата	
Инв. № подл.	

Изм.	Кол.	Лист	№ док.	Подпись	Дата
Разраб.					
Н. контр.					

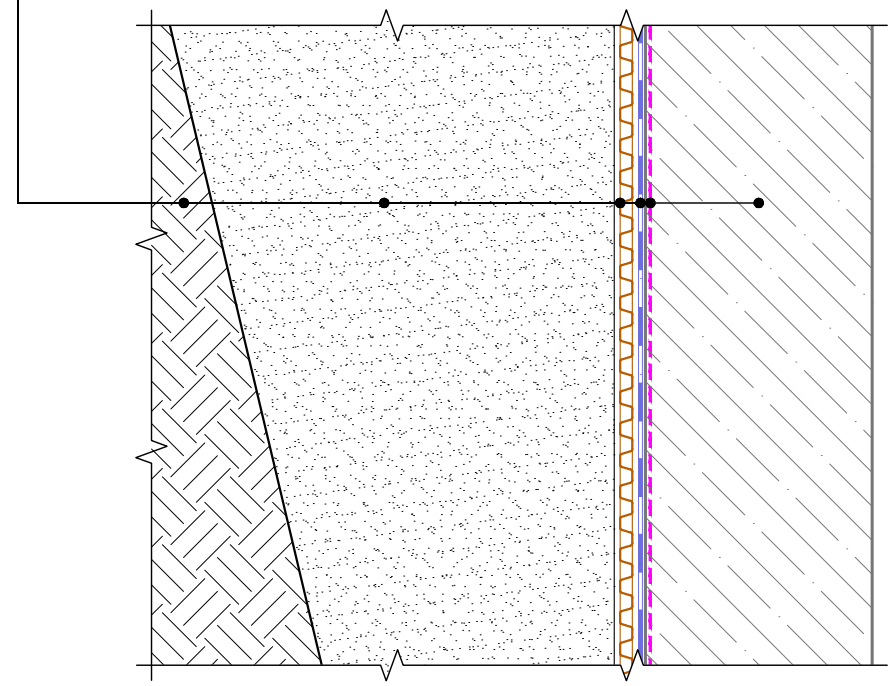
Строительные системы ТехноНИКОЛЬ		
ТН-ФУНДАМЕНТ Стандарт Масп	Стадия Р	Лист м.2
Лист согласования	Листов -	Листов -





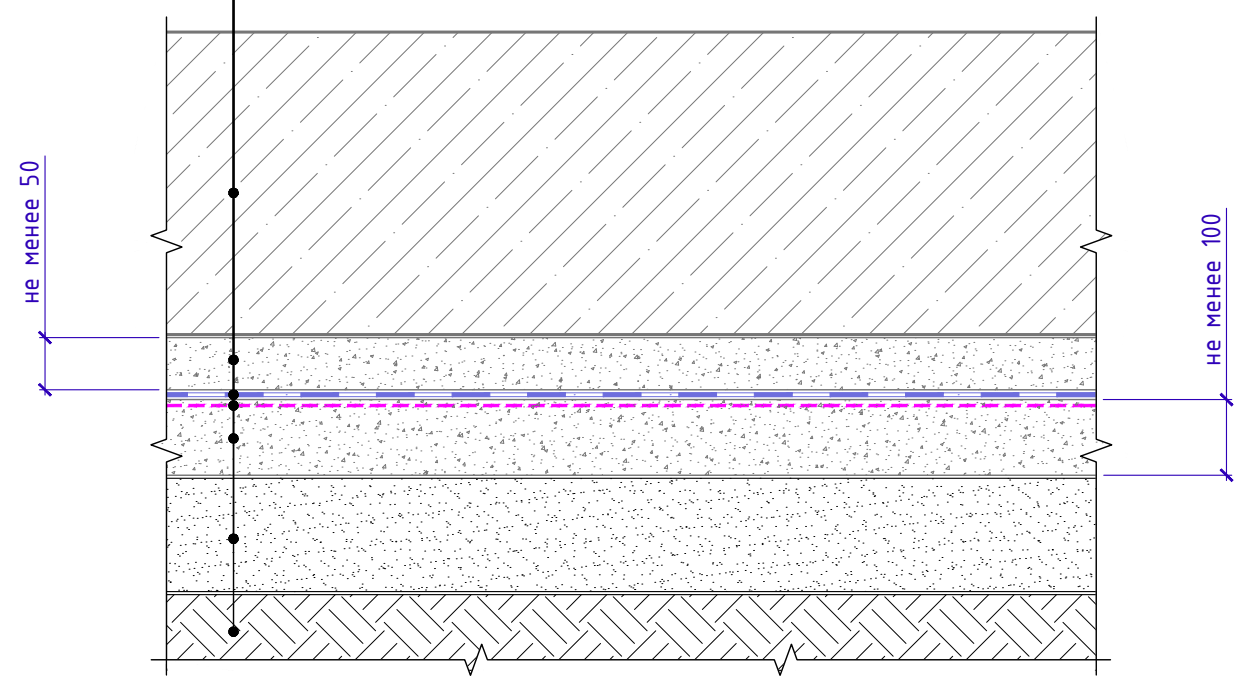
Идентификатор материалов системы.  
Вертикальная часть.

- Грунт естественного сложения
- Грунт обратной засыпки
- Профилированная мембрана PLANTER standard
- Мастика кровельная ТехноНИКОЛЬ №21 (Техномаст)\*
- Праймер битумный ТЕХНОНИКОЛЬ №01\*\*
- Фундаментная стена



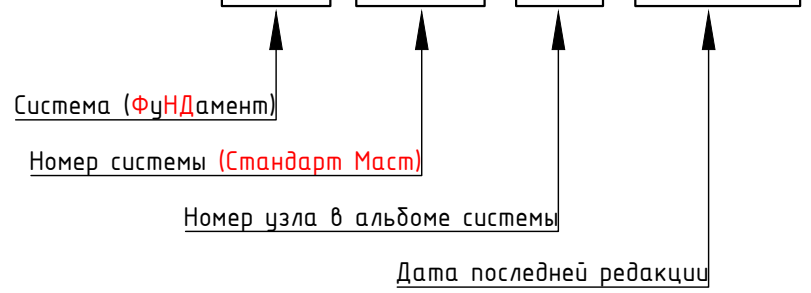
Идентификатор материалов системы.  
Горизонтальная часть.

- Фундаментная плита
- Защитная ц/п стяжка
- Мастика кровельная ТехноНИКОЛЬ №21 (Техномаст)\*
- Праймер битумный ТЕХНОНИКОЛЬ №01\*\*
- Бетонная подготовка - 100мм
- Уплотненная песчаная подготовка
- Грунтовое основание



Система маркировки систем и узлов

**ФНД-07-02-У.1.1-2021.06**



\* допускается применять как альтернативный материал: Мастика ТехноНИКОЛЬ №24 (МГТН), Мастика ТЕХНОНИКОЛЬ №31, Мастика ТЕХНОНИКОЛЬ №33.  
\*\* допускается применять как альтернативный материал: Праймер битумный ТехноНИКОЛЬ №04, Праймер полимерный ТЕХНОНИКОЛЬ №08 Быстросохнущий.

Инв. № подл.	Подп. и дата	Взам. инв. №

Изм.	Кол.	Лист	№ док.	Подпись	Дата

Маркировка систем и узлов. Состав системы.

Лист
м.3



Общие данные. Содержание

Лист	Название	Шифр
т.1	Титульный лист	
т.2	Лист согласования	
т.3	Схема маркировки систем и узлов	
т.4	Ведомость узлов	
т.4.1	Ведомость узлов	
т.5	Схема маркировки узлов	

Ведомость чертежей по устройству примыканий к углам

№	Название	Шифр
1.1	Внешний угол	У.1.1
1.2	Внутренний угол	У.1.2

Ведомость чертежей по устройству проходов

№	Название	Шифр
2.1	Обустройство трудных проходов с применением специальных вводов заводского изготовления.	У.2.1
2.2	Обустройство трудных проходов.	У.2.2

Ведомость чертежей по устройству примыканий к деформационным швам

№	Название	Шифр
3.1	Вертикальный деформационный шов.	У.3.1
3.2	Горизонтальный деформационный шов.	У.3.2

Взам. инв. №

Подп. и дата

Инв. № подл.

Ведомость чертежей						Лист
Изм.	Кол.	Лист	№ док.	Подпись	Дата	т.4



Ведомость чертежей по устройству примыканий к цоколю

№	Название	Шифр
4.1	Устройство цоколя. Вариант 1	У.4.1
4.2	Устройство цоколя. Вариант 2	У.4.2
4.3	Устройство цоколя. Вариант 3	У.4.3

Ведомость чертежей по устройству -

№	Название	Шифр
5.1	Сопряжение вертикальной и горизонтальной части фундамента.	У.5.1

Ведомость чертежей по устройству примыкания к оголовку сваи

№	Название	Шифр
6.1	Примыкание к оголовку сваи.	У.6.1

Ведомость чертежей по устройству примыканий в сложной геометрии

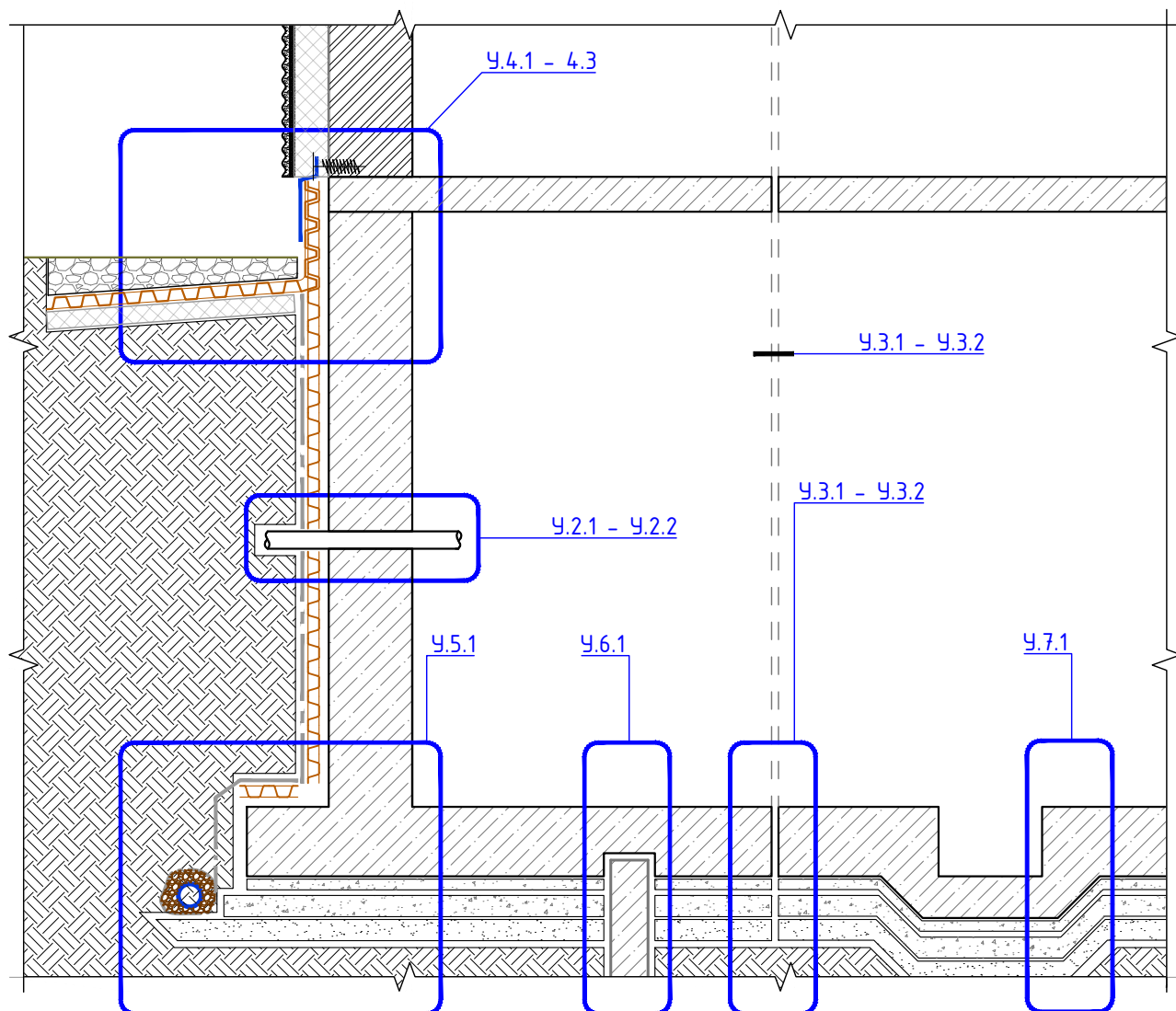
№	Название	Шифр
7.1	Устройство гидроизоляции на наклонной поверхности	У.7.1

Взам. инв. №	
Подп. и дата	
Инв. № подл.	

Изм.	Кол.	Лист	№ док.	Подпись	Дата	Ведомость чертежей	Лист
							т.4.1



Схема маркировки узлов



На схеме не замаркированы:

- Внутренний угол;
- Наружный угол.

! Все приведенные в альбоме расходы материалов даны без учета потерь. Фактический расход материалов зависит от сложности геометрии поверхности, ровности и впитывающей способности основания.

Инв. № подл.	Взам. инв. №
	Подп. и дата

Изм.	Кол.	Лист	№ док.	Подпись	Дата

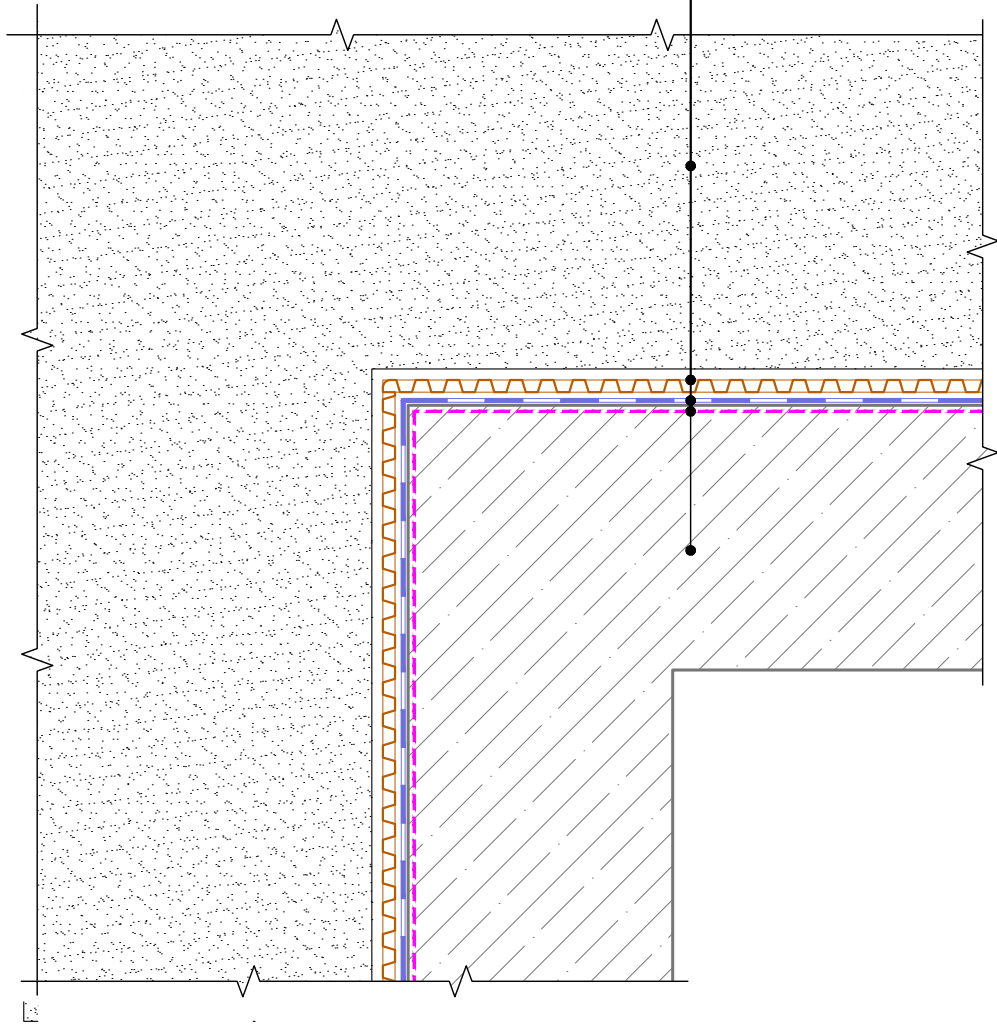
Схема маркировки узлов

Лист  
 м.5



### Внешний угол

Обратная засыпка  
Профилированная мембрана PLANTER standard  
Мастика кровельная ТехноНИКОЛЬ №21 (Техномаст)\*  
Праймер битумный ТЕХНОНИКОЛЬ №01\*\*  
Стена фундамента



Инв. № подл.	Взам. инв. №
Подп. и дата	
Инв. № подл.	

- \* допускается применять как альтернативный материал: Мастика ТехноНИКОЛЬ №24 (МГТН), Мастика ТЕХНОНИКОЛЬ №31, Мастика ТЕХНОНИКОЛЬ №33.
- \*\* допускается применять как альтернативный материал: Праймер битумный ТехноНИКОЛЬ №04, Праймер полимерный ТЕХНОНИКОЛЬ №08 Быстросохнущий.

Изм.	Кол.	Лист	№ док.	Подпись	Дата

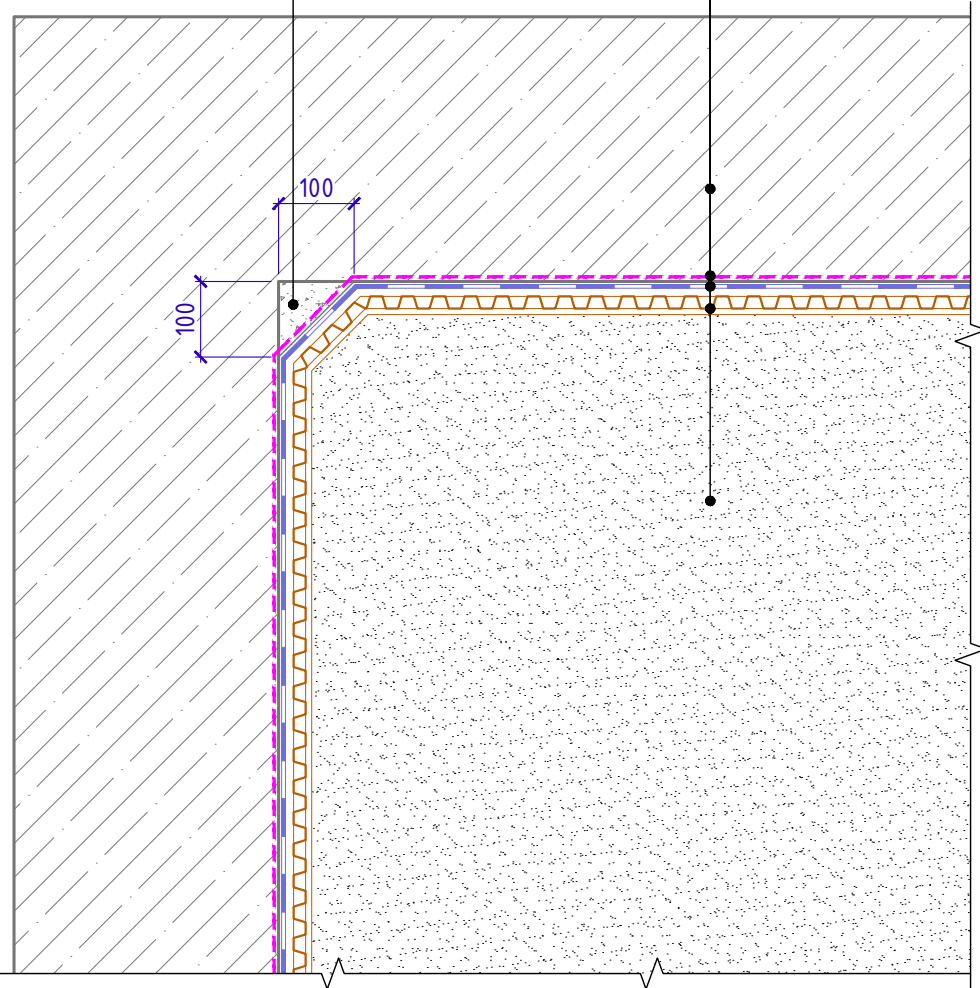
Внешний угол



## Внутренний угол

Стена фундамента  
Праймер битумный ТЕХНОНИКОЛЬ №01\*\*  
Мастика кровельная ТехноНИКОЛЬ №21 (Техномаст)\*  
Профилированная мембрана PLANTER standard  
Обратная засыпка

Выкружка из ц.п. раствора



Взам. инв. №

Подп. и дата

Инв. № подл.

- \* допускается применять как альтернативный материал: Мастика ТехноНИКОЛЬ №24 (МГТН), Мастика ТЕХНОНИКОЛЬ №31, Мастика ТЕХНОНИКОЛЬ №33.
- \*\* допускается применять как альтернативный материал: Праймер битумный ТехноНИКОЛЬ №04, Праймер полимерный ТЕХНОНИКОЛЬ №08 Быстросохнущий.

Изм.	Кол.	Лист	№ док.	Подпись	Дата

Внутренний угол

Лист

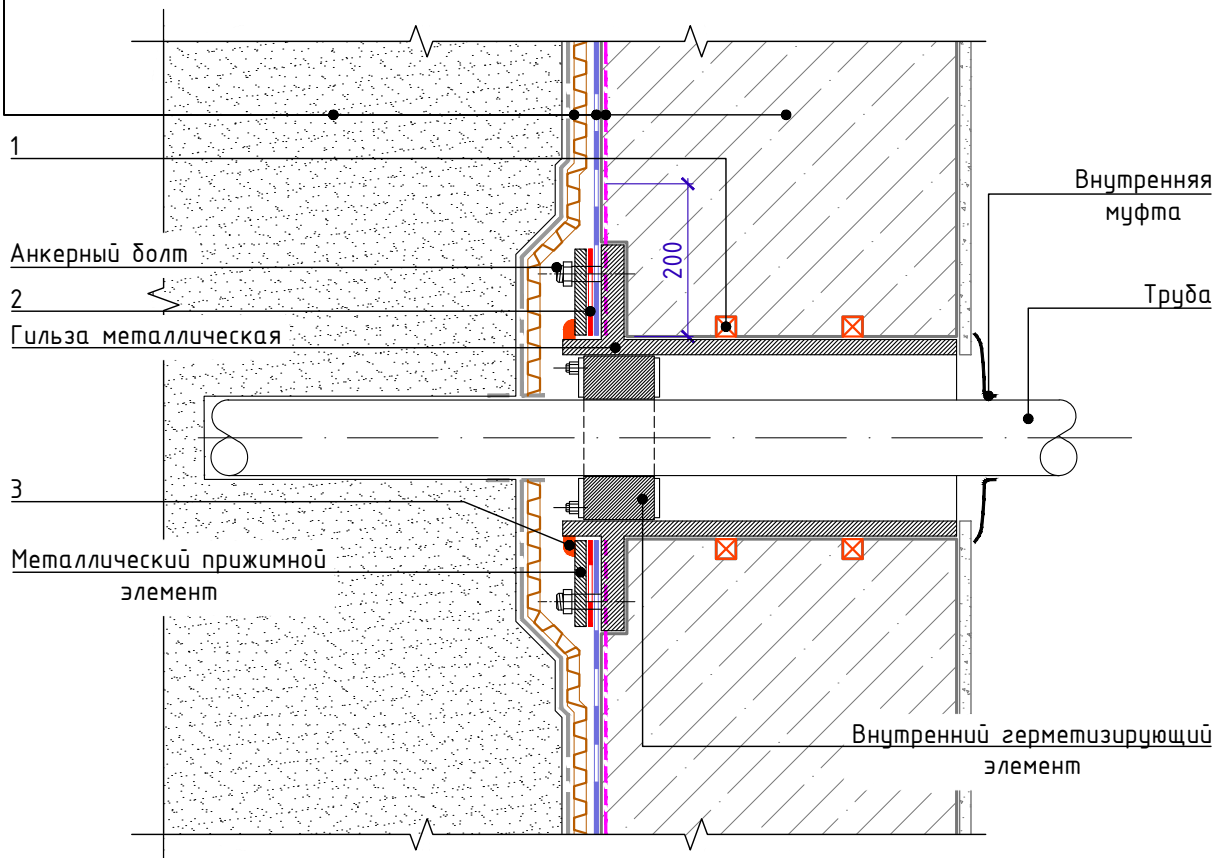
1.2





## Обустройство трубных проходок с применением специальных вводов заводского изготовления

Обратная засыпка  
 Профилированная мембрана PLANTER гео  
 Мастика кровельная ТехноНИКОЛЬ №21 (Техномаст)\*  
 Праймер битумный ТЕХНОНИКОЛЬ №01\*\*  
 Стена фундамента



### Спецификация на узел Ч.2.1-2021.06

Поз.	Наименование	Расход на примыкание.	Ед.изм.	Примечание
1	Шнур набухающий	по проекту	м.п.	
2	Прижимная прокладка	по проекту	м <sup>2</sup>	слой усиления
3	Герметик ТЕХНОНИКОЛЬ ПУ	по проекту	мл	

- \* допускается применять как альтернативный материал: Мастика ТехноНИКОЛЬ №24 (МГТН), Мастика ТЕХНОНИКОЛЬ №31, Мастика ТЕХНОНИКОЛЬ №33.
- \*\* допускается применять как альтернативный материал: Праймер битумный ТехноНИКОЛЬ №04, Праймер полимерный ТЕХНОНИКОЛЬ №08 Быстросохнущий.

Взам. инв. №	
Подп. и дата	
Инв. № подл.	

Изм.	Кол.	Лист	№ док.	Подпись	Дата

Обустройство трубных проходок с применением специальных вводов заводского изготовления

Лист  
2.1



## Обустройство трубных проходок.

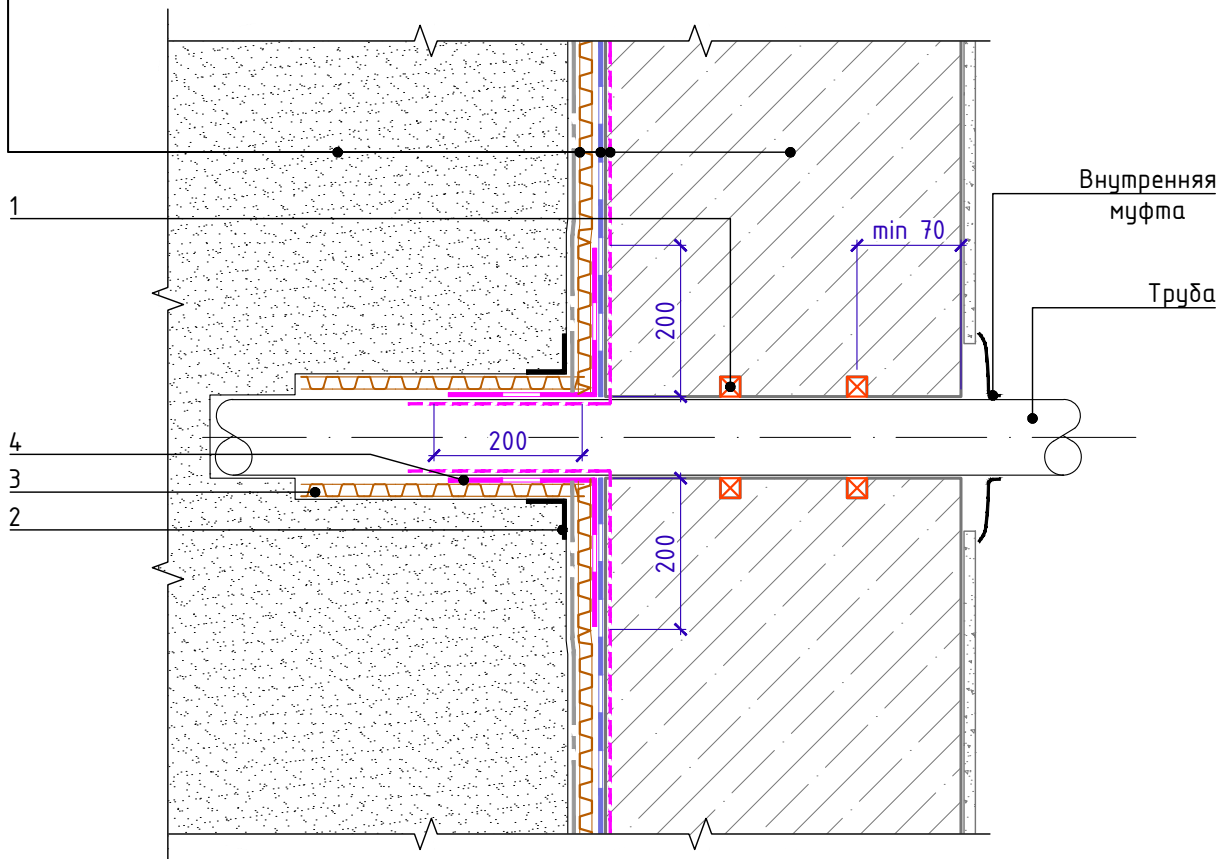
Обратная засыпка

Профилированная мембрана PLANTER гео

Мастика кровельная ТехноНИКОЛЬ №21 (Техномаст)\*

Праймер битумный ТЕХНОНИКОЛЬ №01\*\*

Стена фундамента



Спецификация на узел У.2.2-2021.06

Взам. инв. №	Поз.	Наименование	Расход на примыкание.	Ед.изм.	Примечание
	1	Шнур надувающий	по проекту	м.п.	
	2	Лента NICOBAND	по проекту	м.п.	
	3	PLANTER-standart***	по проекту	м <sup>2</sup>	
	4	Усиленная стеклосеткой мастика ТехноНИКОЛЬ №21	по проекту	м <sup>2</sup>	
Подп. и дата	<p>* допускается применять как альтернативный материал: Мастика ТехноНИКОЛЬ №24 (МГТН), Мастика ТЕХНОНИКОЛЬ №31, Мастика ТЕХНОНИКОЛЬ №33.</p> <p>** допускается применять как альтернативный материал: Праймер битумный ТехноНИКОЛЬ №04, Праймер полимерный ТЕХНОНИКОЛЬ №08 Быстросохнущий.</p> <p>*** дополнительно зафиксировать хомутами.</p>				
Инв. № подл.					
Изм.	Кол.	Лист	№ док.	Подпись	Дата

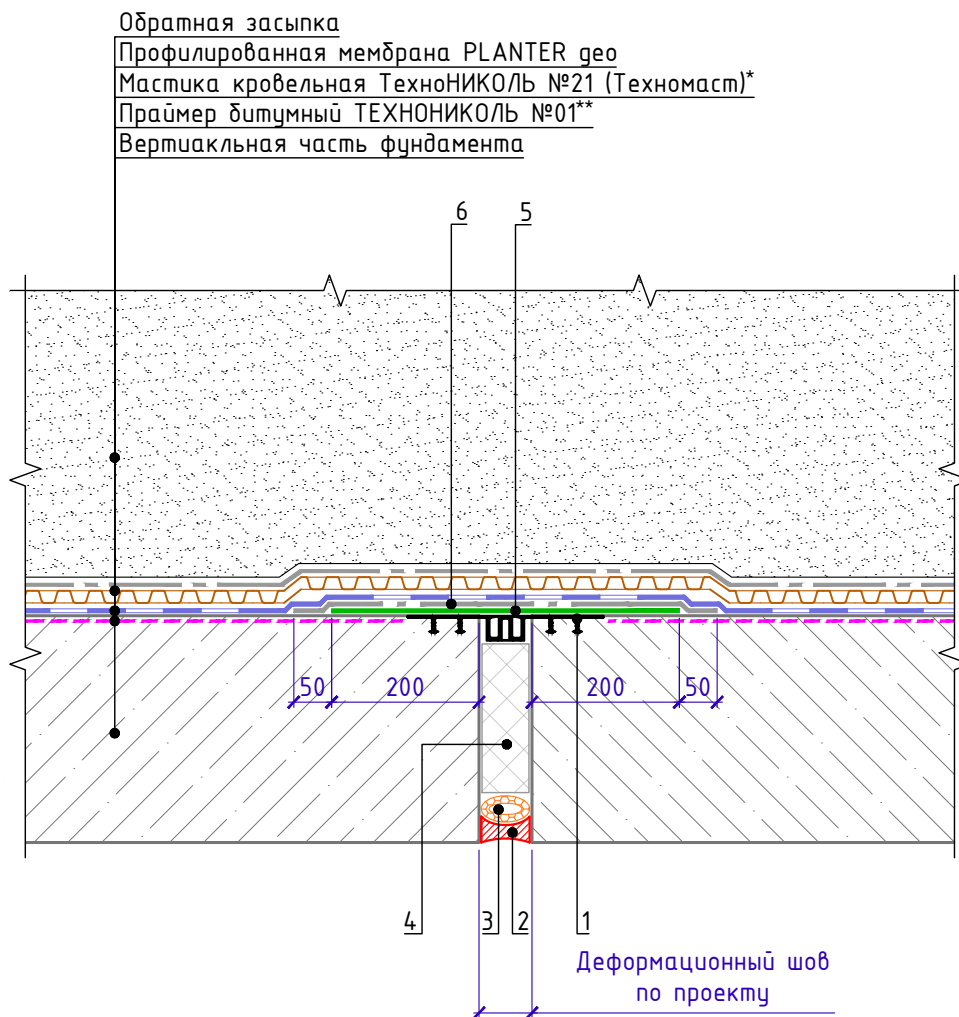
Обустройство трубных проходок.

Лист

2.2



## Вертикальный деформационный шов.\*\*\*

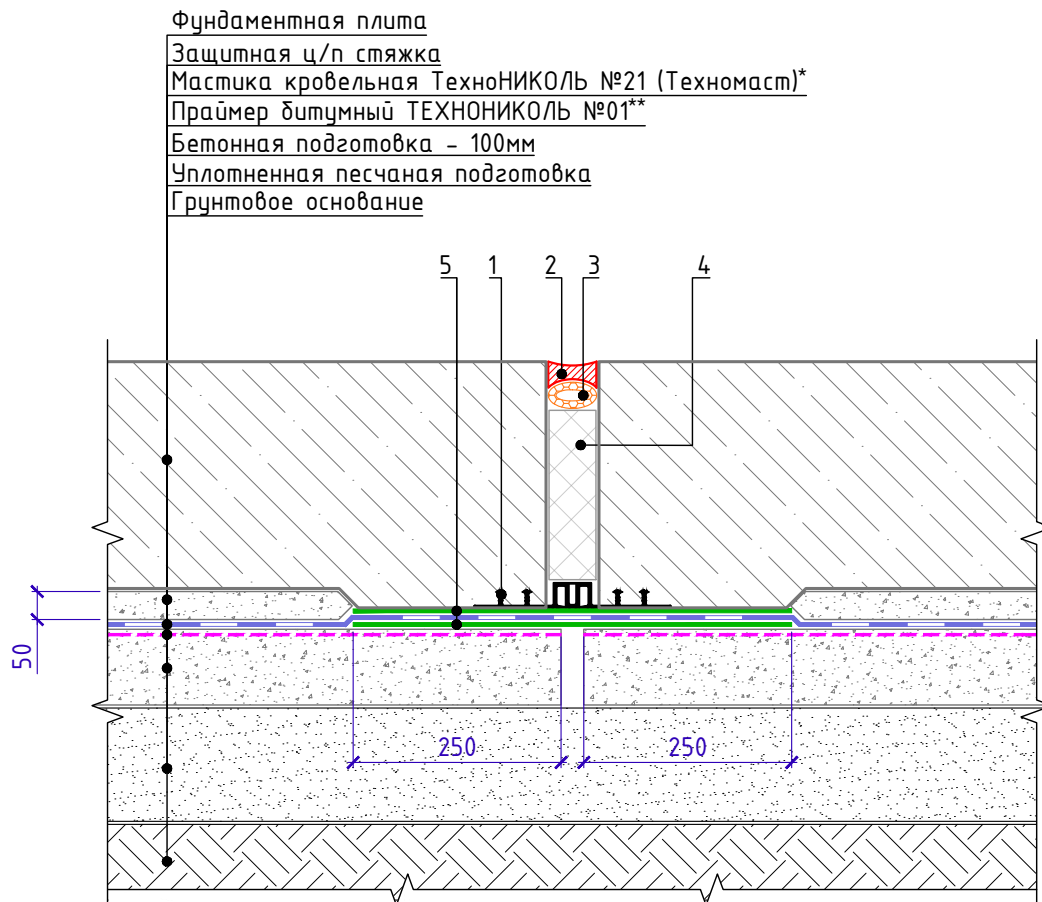


## Спецификация на узел У.3.1-2021.06

Взам. инв. №	Поз.	Наименование	Расход на 1 м.п. примыкания.	Ед.изм.	Примечание
	1	Гидрошпонка ТЕХНОНИКОЛЬ EM-260/20 или EM-260/50	1,05	м.п.	
	2	Герметик ТЕХНОНИКОЛЬ ПУ	по проекту	мл	
	3	Уплотнитель (шнур типа "Вилатерм")	1,05	м.п.	
	4	XPS ТЕХНОНИКОЛЬ CARBON PROF	по проекту	м <sup>3</sup>	
	5	Полиэтиленовая пленка ТехноНИКОЛЬ	по проекту	м <sup>2</sup>	
	6	Геотекстиль термообработанный ТЕХНОНИКОЛЬ 300гр/м <sup>2</sup>	по проекту	м <sup>2</sup>	
Инв. № подл.	* допускается применять как альтернативный материал: Мاستика ТехноНИКОЛЬ №24 (МГТН), Мاستика ТЕХНОНИКОЛЬ №31, Мاستика ТЕХНОНИКОЛЬ №33. ** допускается применять как альтернативный материал: Праймер битумный ТехноНИКОЛЬ №04, Праймер полимерный ТЕХНОНИКОЛЬ №08 Быстросохнущий. *** на чертеже изображен план.				
Подп. и дата	Изм.	Кол.	Лист	№ док.	Подпись
	Вертикальный деформационный шов.				Лист
					3.1



## Горизонтальный деформационный шов.



## Спецификация на узел У.3.2-2021.06

Поз.	Наименование	Расход на 1 м.п. примыкания.	Ед.изм.	Примечание
1	Гидрошпонка ТЕХНОНИКОЛЬ EM-260/20 или EM-260/50	1,05	м.п.	
2	Герметик ТЕХНОНИКОЛЬ ПУ	по проекту	мл	
3	Уплотнитель (шнур типа "Вилатерм")	1,05	м.п.	
4	XPS ТЕХНОНИКОЛЬ CARBON PROF	по проекту	м <sup>3</sup>	
5	Полиэтиленовая пленка ТехноНИКОЛЬ	по проекту	м <sup>2</sup>	

\* допускается применять как альтернативный материал: Мастика ТехноНИКОЛЬ №24 (МГТН), Мастика ТЕХНОНИКОЛЬ №31, Мастика ТЕХНОНИКОЛЬ №33.

\*\* допускается применять как альтернативный материал: Праймер битумный ТехноНИКОЛЬ №04, Праймер полимерный ТЕХНОНИКОЛЬ №08 Быстросохнущий.

Горизонтальный деформационный шов.

Лист

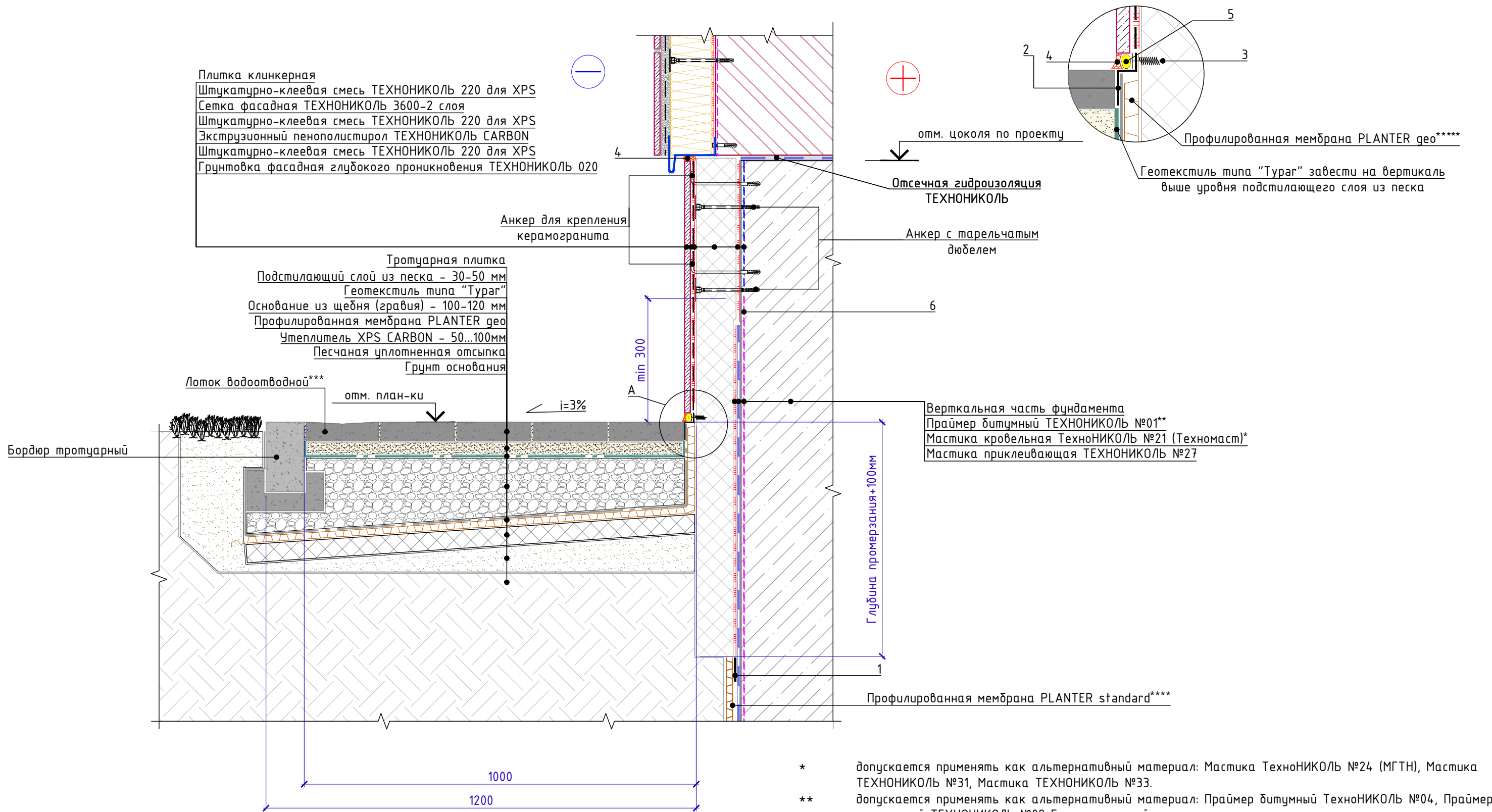
3.2

Изм.	Кол.	Лист	№ док.	Подпись	Дата



Устройство цоколя. Вариант 1.  
Отделка штучными материалами.

Узел А



Спецификация на узел У.4.1-2021.06

Поз.	Наименование	Расход на 1 м.п. примыкания.	Ед.изм.	Примечание
1	Лента самоклеящаяся PLANTERBAND DUO	по проекту	шт.	
2	Планка прижимная PLANTER Profile	1,05	м.п.	
3	Винт R16 пластиковый фасадный/цокольный ТЕХНОНИКОЛЬ	5	шт.	
4	Герметик ТЕХНОНИКОЛЬ ПУ	по проекту	мл	
5	Уплотнитель (шнур типа "Вилатерм")	1,00	м.п.	
6	Праймер битумный ТЕХНОНИКОЛЬ №01*	по проекту	кг	

- \* допускается применять как альтернативный материал: Мастика ТехноНИКОЛЬ №24 (МГТН), Мастика ТЕХНОНИКОЛЬ №31, Мастика ТЕХНОНИКОЛЬ №33.
- \*\* допускается применять как альтернативный материал: Праймер битумный ТехноНИКОЛЬ №04, Праймер полимерный ТЕХНОНИКОЛЬ №08 Быстросохнущий.
- \*\*\* устанавливается на 3-5 мм ниже уровня основного мощения.
- \*\*\*\* после устройства вертикальной гидроизоляции, профилированную мембрану PLANTER standard довести до отметки верха фундамента и обеспечить ее временное крепление. Перед началом работ по монтажу утепления цокольной части и устройству отмостки, мембрану срезать до уровня низа вертикальной плиты утеплителя.
- \*\*\*\*\* профилированную мембрану PLANTER geo завести на вертикальную поверхность утеплителя выше уровня планировки и закрепить при помощи планки PLANTER Profile таким образом, чтобы горизонтальное ребро планки совпадало с уровнем планировки. После закрепления мембраны, лишнюю ее часть обрезать по верху планки.

Изм.	Кол.	Лист	№ док.	Подпись	Дата
------	------	------	--------	---------	------

Устройство цоколя. Вариант 1.  
Отделка штучными материалами.

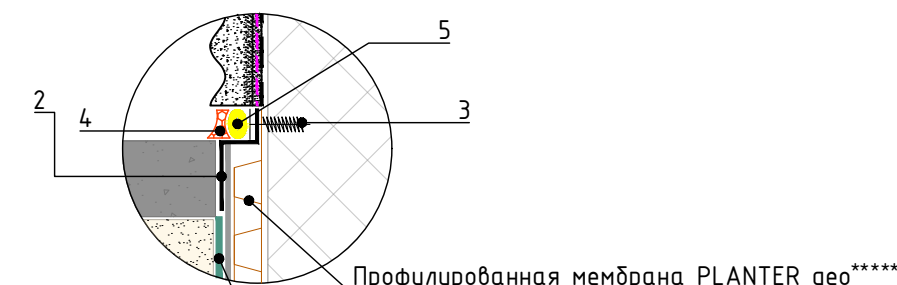
Лист  
4.1

Взам. инв. №	
Подп. и дата	
Инв. № подл.	

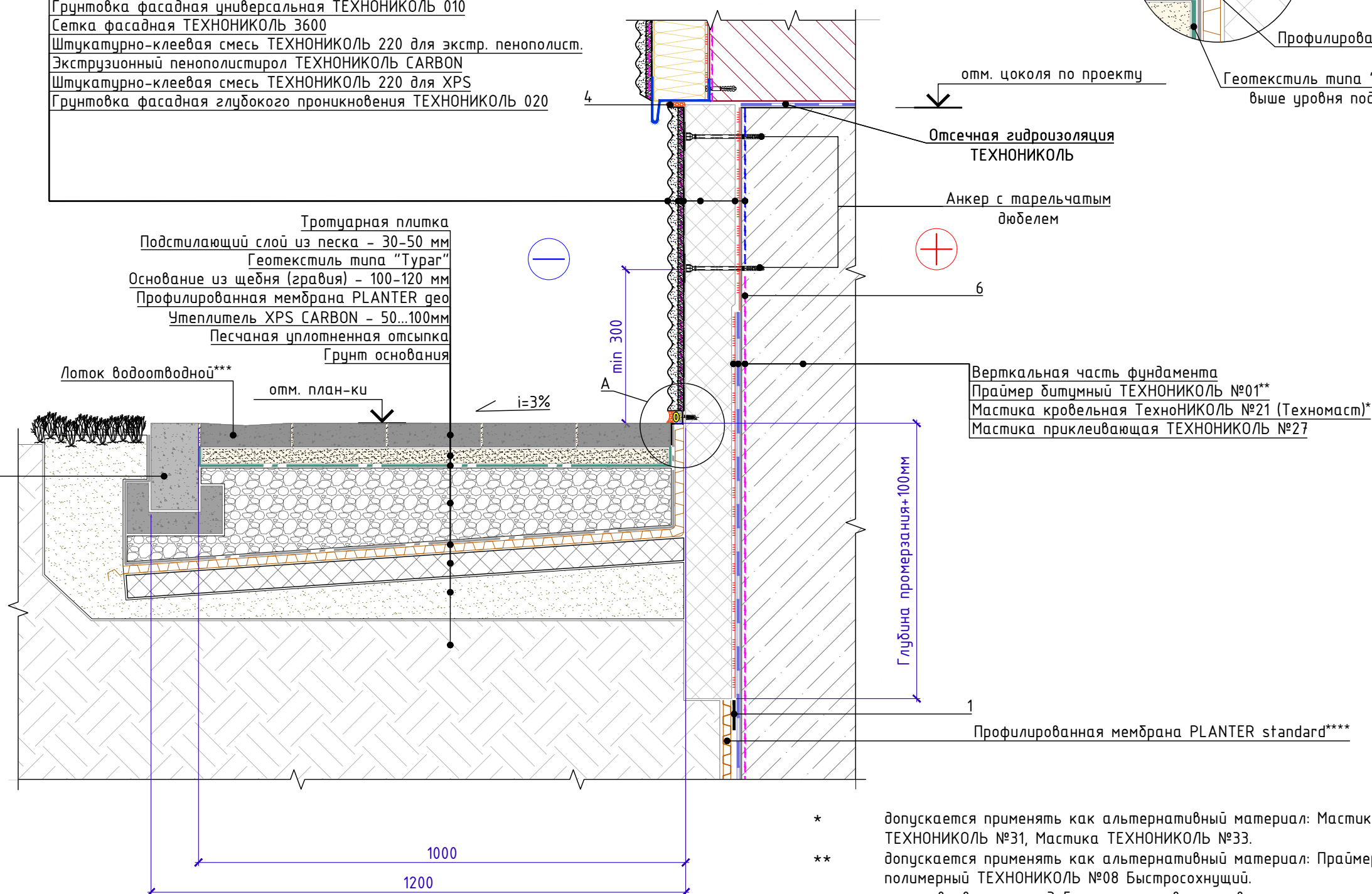


Устройство цоколя. Вариант 2.  
Отделка штукатуркой.

Узел А



Краска фасадная силиконовая ТЕХНОНИКОЛЬ 901  
Декоративная минеральная штукатурка ТЕХНОНИКОЛЬ 301  
Грунтовка фасадная универсальная ТЕХНОНИКОЛЬ 010  
Сетка фасадная ТЕХНОНИКОЛЬ 3600  
Штукатурно-клеевая смесь ТЕХНОНИКОЛЬ 220 для экстр. пенополист.  
Экструзионный пенополистирол ТЕХНОНИКОЛЬ CARBON  
Штукатурно-клеевая смесь ТЕХНОНИКОЛЬ 220 для XPS  
Грунтовка фасадная глубокого проникновения ТЕХНОНИКОЛЬ 020



Бордюр тротуарный

Лоток водоотводной\*\*\*

отм. план-ки

i=3%

min 300

Глубина промерзания+100мм

Вертикальная часть фундамента  
Праймер битумный ТЕХНОНИКОЛЬ №01\*\*  
Мастика кровельная ТехноНИКОЛЬ №21 (Техномаст)\*  
Мастика приклеивающая ТЕХНОНИКОЛЬ №27

Профилированная мембрана PLANTER standard\*\*\*\*

Спецификация на узел У.4.2-2021.06

Поз.	Наименование	Расход на 1 м.п. примыкания.	Ед.изм.	Примечание
1	Лента самоклеящаяся PLANTERBAND DUO	по проекту	шт.	
2	Планка прижимная PLANTER Profile	1,05	м.п.	
3	Винт R16 пластиковый фасадный/цокольный ТЕХНОНИКОЛЬ	5	шт.	
4	Герметик ТЕХНОНИКОЛЬ ПУ	по проекту	мл	
5	Уплотнитель (шнур типа "Вилатерм")	1,00	м.п.	
6	Праймер битумный ТЕХНОНИКОЛЬ №01*	по проекту	кг	

- \* допускается применять как альтернативный материал: Мастика ТехноНИКОЛЬ №24 (МГТН), Мастика ТЕХНОНИКОЛЬ №31, Мастика ТЕХНОНИКОЛЬ №33.
- \*\* допускается применять как альтернативный материал: Праймер битумный ТехноНИКОЛЬ №04, Праймер полимерный ТЕХНОНИКОЛЬ №08 Быстросохнущий.
- \*\*\* устанавливается на 3-5 мм ниже уровня основного мощения.
- \*\*\*\* после устройства вертикальной гидроизоляции, профилированную мембрану PLANTER standard довести до отметки верха фундамента и обеспечить ее временное крепление. Перед началом работ по монтажу утепления цокольной части и устройству отмостки, мембрану срезать до уровня низа вертикальной плиты утеплителя.
- \*\*\*\*\* профилированную мембрану PLANTER geo завести на вертикальную поверхность утеплителя выше уровня планировки и закрепить при помощи планки PLANTER Profile таким образом, чтобы горизонтальное ребро планки совпадало с уровнем планировки. После закрепления мембраны, лишнюю ее часть обрезать по верху планки.

Изм.	Кол.	Лист	№ док.	Подпись	Дата
------	------	------	--------	---------	------

Устройство цоколя. Вариант 2.  
Отделка штукатуркой.

Лист  
4.2

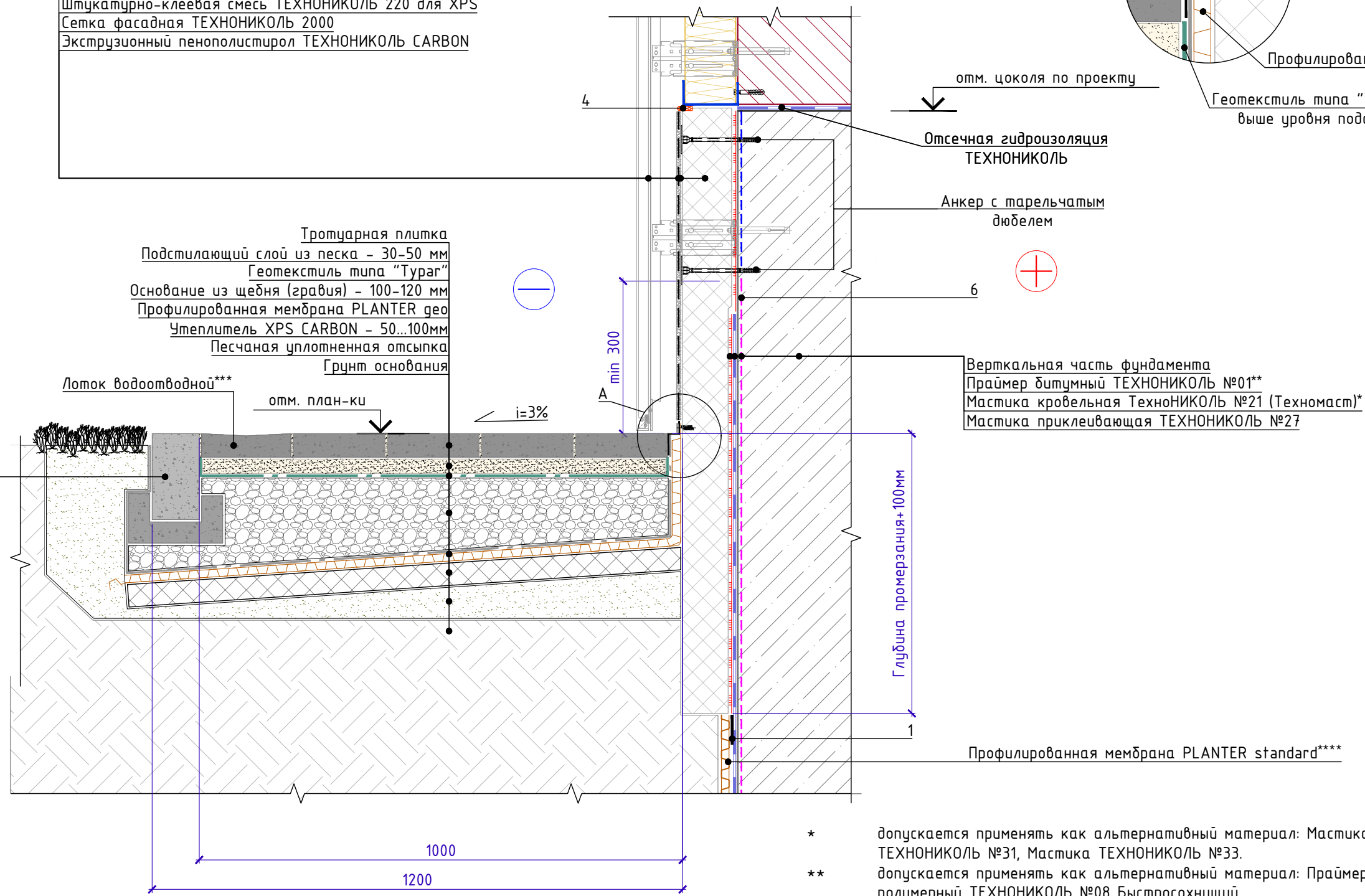
Взам. инв. №  
Подп. и дата  
Инв. № подл.



Устройство цоколя. Вариант 3.  
Вентилируемый фасад.

Узел А

Навесная фасадная система  
Штукатурно-клеевая смесь ТЕХНОНИКОЛЬ 220 для XPS  
Сетка фасадная ТЕХНОНИКОЛЬ 2000  
Экструзионный пенополистирол ТЕХНОНИКОЛЬ CARBON



Спецификация на узел У.4.3-2021.06

Поз.	Наименование	Расход на 1 м.п. примыкания.	Ед.изм.	Примечание
1	Лента самоклеящаяся PLANTERBAND DUO	по проекту	шт.	
2	Планка прижимная PLANTER Profile	1,05	м.п.	
3	Винт R16 пластиковый фасадный/цокольный ТЕХНОНИКОЛЬ	5	шт.	
4	Герметик ТЕХНОНИКОЛЬ ПУ	по проекту	мл	
6	Праймер битумный ТЕХНОНИКОЛЬ №01*	по проекту	кг	

- \* допускается применять как альтернативный материал: Мастика ТехноНИКОЛЬ №24 (МГТН), Мастика ТЕХНОНИКОЛЬ №31, Мастика ТЕХНОНИКОЛЬ №33.
- \*\* допускается применять как альтернативный материал: Праймер битумный ТехноНИКОЛЬ №04, Праймер полимерный ТЕХНОНИКОЛЬ №08 Быстросохнущий.
- \*\*\* устанавливается на 3-5 мм ниже уровня основного мощения.
- \*\*\*\* после устройства вертикальной гидроизоляции, профилированную мембрану PLANTER standard довести до отметки верха фундамента и обеспечить ее временное крепление. Перед началом работ по монтажу утепления цокольной части и устройству отмостки, мембрану срезать до уровня низа вертикальной плиты утеплителя.
- \*\*\*\*\* профилированную мембрану PLANTER geo завести на вертикальную поверхность утеплителя выше уровня планировки и закрепить при помощи планки PLANTER Profile таким образом, чтобы горизонтальное ребро планки совпадало с уровнем планировки. После закрепления мембраны, лишнюю ее часть обрезать по верху планки.

Взам. инв. №  
Подп. и дата  
Инв. № подл.

Изм.	Кол.	Лист	№ док.	Подпись	Дата
------	------	------	--------	---------	------

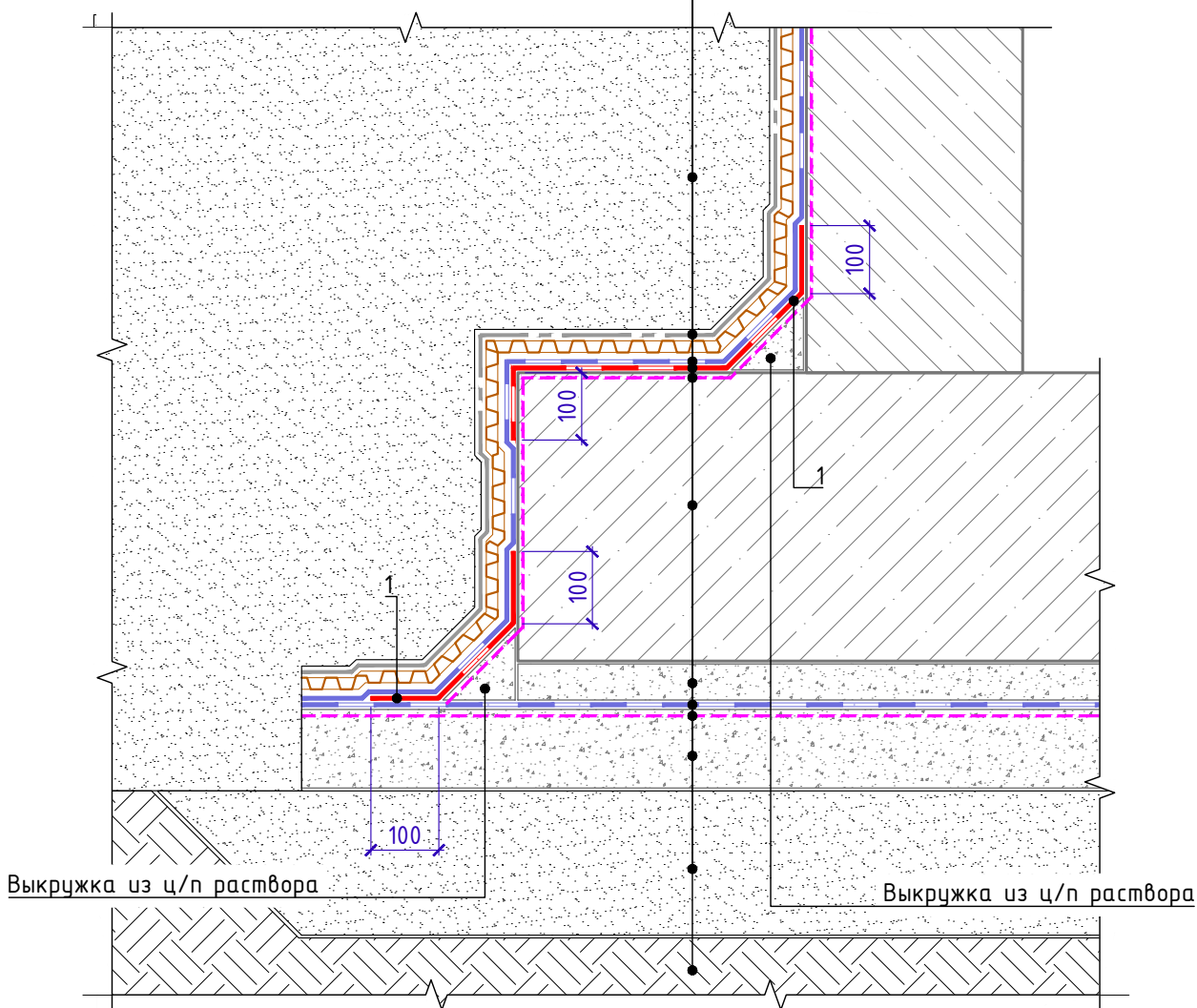
Устройство цоколя. Вариант 3.  
Вентилируемый фасад.

Лист  
4.3



## Сопряжение вертикальной и горизонтальной части фундамента

Обратная засыпка  
 Профилированная мембрана PLANTER geo  
 Мастика кровельная ТехноНИКОЛЬ №21 (Техномаст)\*  
 Усиленная стеклосеткой мастика ТехноНИКОЛЬ №21  
 Праймер битумный ТЕХНОНИКОЛЬ №01\*\*  
 Фундаментная плита  
 Защитная ц/п стяжка  
 Мастика кровельная ТехноНИКОЛЬ №21 (Техномаст)\*  
 Праймер битумный ТЕХНОНИКОЛЬ №01\*\*  
 Бетонная подготовка - 100мм  
 Уплотненная песчаная подготовка  
 Грунтовое основание



## Спецификация на узел У.5.1-2021.06

Поз.	Наименование	Расход на 1 м.п. примыкания.	Ед.изм.	Примечание
1	Усиленная стеклосеткой мастика ТехноНИКОЛЬ №21	по проекту	м <sup>2</sup>	слой усиления

- \* допускается применять как альтернативный материал: Мастика ТехноНИКОЛЬ №24 (МГТН), Мастика ТЕХНОНИКОЛЬ №31, Мастика ТЕХНОНИКОЛЬ №33.  
 \*\* допускается применять как альтернативный материал: Праймер битумный ТехноНИКОЛЬ №04, Праймер полимерный ТЕХНОНИКОЛЬ №08 Быстросохнущий.

Сопряжение вертикальной и горизонтальной части фундамента.

Лист  
5.1

Взам. инв. №

Подп. и дата

Инв. № подл.

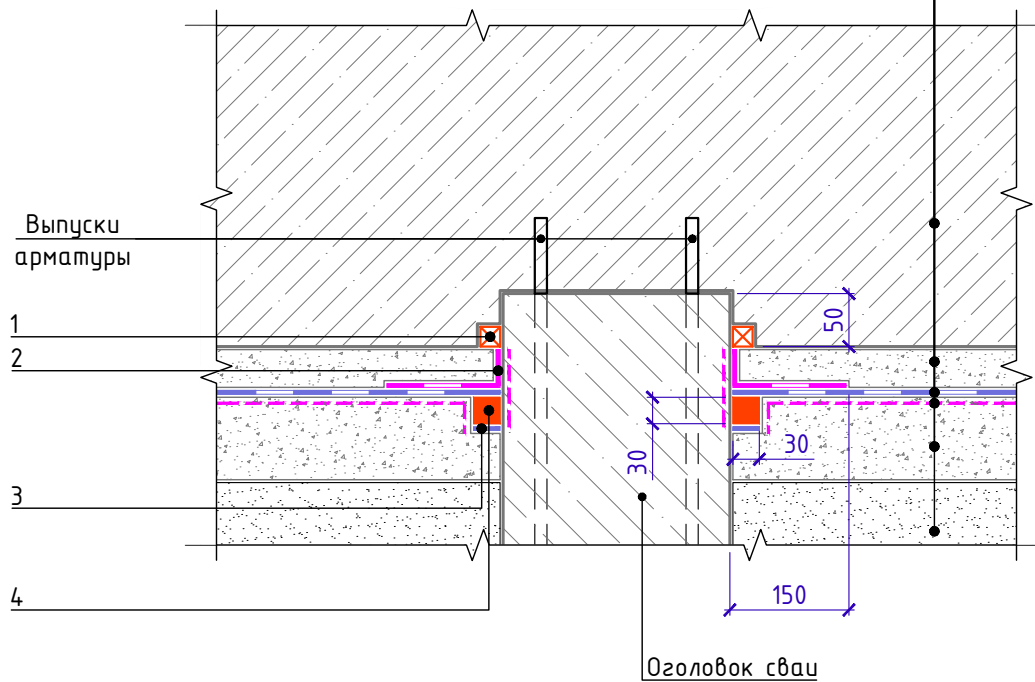
Изм.	Кол.	Лист	№ док.	Подпись	Дата
------	------	------	--------	---------	------





## Примыкание к оголовку сваи.

Фундаментная плита  
 Защитная ц/п стяжка  
 Мастика кровельная ТехноНИКОЛЬ №21 (Техномаст)\*  
 Праймер битумный ТЕХНОНИКОЛЬ №01\*\*  
 Бетонная подготовка - 100мм  
 Уплотненная песчаная подготовка



## Спецификация на узел У.6.1-2021.06

Поз.	Наименование	Расход на примыкание.	Ед.изм.	Примечание
1	Набухающий шнур	по проекту	м.п.	
2	Усиленная стеклосеткой мастика ТехноНИКОЛЬ №21	по проекту	м <sup>2</sup>	
3	Антиадгезионная прокладка (полоса рубероида)	по проекту	м <sup>2</sup>	
4	Битумно-полимерный герметик ТЕХНОНИКОЛЬ №42	по проекту	мл	

\* допускается применять как альтернативный материал: Мастика ТехноНИКОЛЬ №24 (МГТН), Мастика ТЕХНОНИКОЛЬ №31, Мастика ТЕХНОНИКОЛЬ №33.

\*\* допускается применять как альтернативный материал: Праймер битумный ТехноНИКОЛЬ №04, Праймер полимерный ТЕХНОНИКОЛЬ №08 Быстросохнущий.

Взам. инв. №					
Подп. и дата					
Инв. № подл.					
Изм.	Кол.	Лист	№ док.	Подпись	Дата

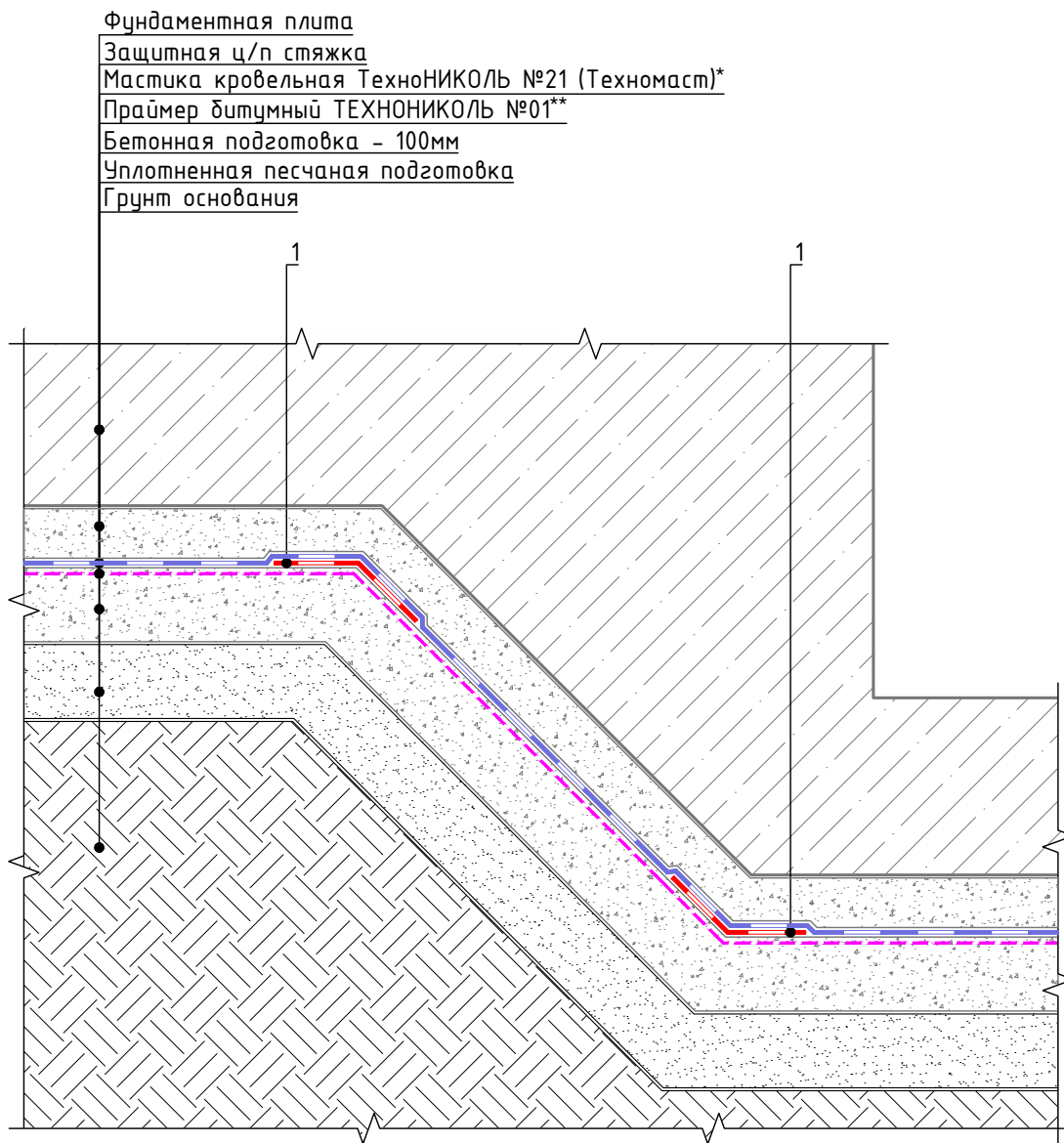
Примыкание к оголовку сваи.

Лист

6.1



### Устройство гидроизоляции на наклонной поверхности



- Фундаментная плита
- Защитная ц/п стяжка
- Мастика кровельная ТехноНИКОЛЬ №21 (Техномаст)\*
- Праймер битумный ТЕХНОНИКОЛЬ №01\*\*
- Бетонная подготовка - 100мм
- Уплотненная песчаная подготовка
- Грунт основания

#### Спецификация на узел У.7.1-2021.06

Поз.	Наименование	Расход на 1 м.п. примыкания.	Ед.изм.	Примечание
1	Усиленная стеклосеткой мастика ТехноНИКОЛЬ №21	по проекту	м <sup>2</sup>	слой усиления

- \* допускается применять как альтернативный материал: Мастика ТехноНИКОЛЬ №24 (МГТН), Мастика ТЕХНОНИКОЛЬ №31, Мастика ТЕХНОНИКОЛЬ №33.
- \*\* допускается применять как альтернативный материал: Праймер битумный ТехноНИКОЛЬ №04, Праймер полимерный ТЕХНОНИКОЛЬ №08 Быстросохнущий.

Взам. инв. №	
Подп. и дата	
Инв. № подл.	

Изм.	Кол.	Лист	№ док.	Подпись	Дата	Устройство гидроизоляции на наклонной поверхности	Лист
							7.1