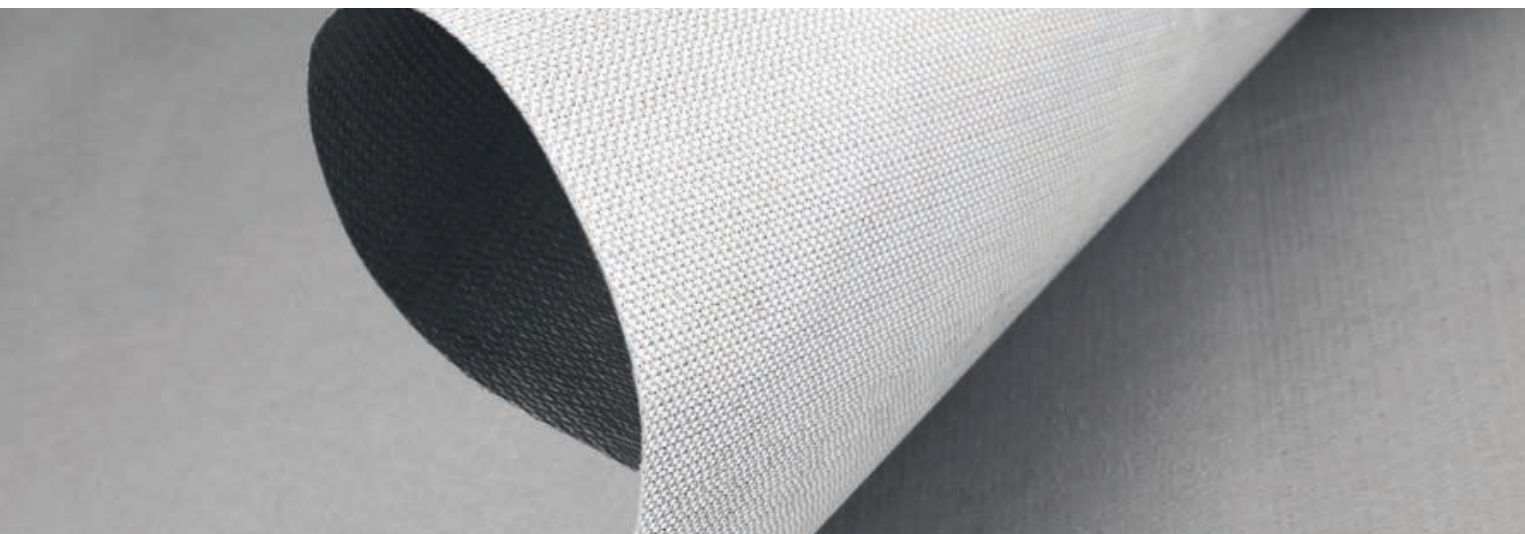




ТЕХНОНИКОЛЬ

PREMIUM



LOGICROOF NG

LOGICROOF NG применяется для устройства противопожарных рассечек вокруг фонарей и люков дымоудаления на кровлях из ПВХ мембраны LOGICROOF и ECOPLAST. Это новейшее и качественное решение, созданное по многочисленным запросам наших клиентов. Оптимально соответствует технологии современного строительства. Эффективная замена традиционных решений (гравийная отсыпка или плитка).



ЗАЩИТА

Создан на основе негорючей ткани. Предотвращает распространение пламени по кровельному материалу (подтверждено испытаниями ВНИИПО МЧС).



БЕЗОПАСНОСТЬ

Не повреждает кровельный материал. В отличие от традиционных решений, когда гравий может механически повредить полимерную мембрану.



НАДЕЖНОСТЬ

Уникальная технология сварки материалов с помощью горячего воздуха обеспечивает высокую прочность соединения. Специальная рецептура пропитки обеспечивает высокую адгезию к ПВХ мембране.



ДОЛГОВЕЧНОСТЬ

Негорючая ткань на основе стекла имеет высокую стойкость к воздействию ультрафиолета и к истиранию. А также долгий срок службы, в отличие от гравийной отсыпки, которая со временем разносится птицами и ветром по всей кровле.



ПРОСТОТА И УДОБСТВО МОНТАЖА

Для монтажа используются те же аппараты горячего воздуха, что и для монтажа полимерных мембран.



ВСЕСЕЗОННОСТЬ МОНТАЖА

Укладка в любое время года при t°C от -15°C до +50°C.



МАЛЫЙ ВЕС

Вес ткани с пропиткой всего 0,5 кг/м². В отличие от засыпки гравием и укладки плитки не оказывает дополнительной нагрузки на строительные конструкции.



УНИВЕРСАЛЬНОСТЬ

Можно использовать на кровлях с большими уклонами, где невозможно применить традиционные решения на устройство противопожарных рассечек.



ЭКОНОМИЯ ВРЕМЕНИ

на устройство противопожарных рассечек.

Инструкция

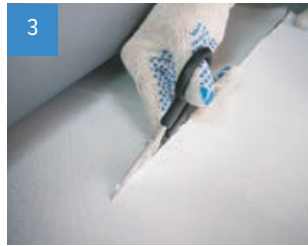
по укладке защитного материала LOGICROOF NG на ПВХ мембраны вокруг зенитных фонарей или люков дымоудаления



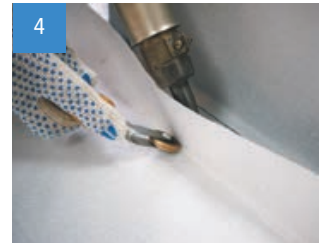
1
Перед началом работ по укладке защитного материала LOGICROOF NG удалите с поверхности ПВХ мембраны различный мусор, воду, лёд или снег. При необходимости удаления сильных загрязнений с поверхности мембраны в области сварного шва используйте Очиститель для ПВХ мембран ТЕХНОНИКОЛЬ.



2
Раскатайте рулон LOGICROOF NG вдоль стенки люка дымоудаления. Край полотна должен подходить вплотную к стенке.



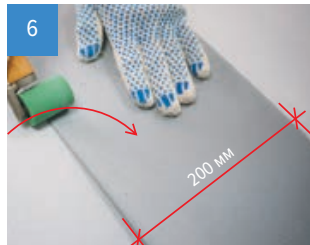
3
Обрезку материала осуществляйте только при помощи ножниц. Перед началом сварочных работ удостоверьтесь, что LOGICROOF NG лежит стороной с пропиткой вниз.



4
Сформируйте «воздушный карман» при помощи ручного фена и узкого латунного ролика.



5
Приварите LOGICROOF NG к мембране вдоль стенки люка дымоудаления при помощи ручного фена с соплом 40 мм и силиконового ролика. Следите за тем, чтобы не пережечь материал. Сильное изменение цвета и большое количество дыма говорит о пережоге материала.



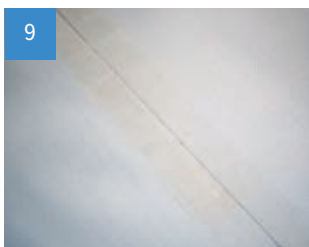
6
Далее необходимо приварить LOGICROOF NG к мембране при помощи автоматического оборудования через каждые 200 мм. Для этого сложите LOGICROOF NG в полосу шириной 200 мм, при этом прокатайте места сгиба силиконовым роликом.



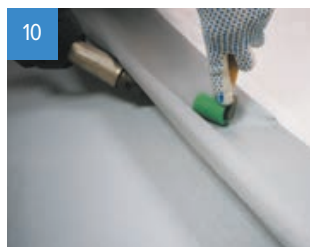
7
Осуществляйте приварку LOGICROOF NG полосами при помощи автоматического оборудования. При сварке избегайте пережогов и недогрева свариваемых материалов.



8
Далее разверните LOGICROOF NG и приварите следующий край аналогичным образом. Повторяйте процедуру до тех пор, пока не приварите всё полотно материала с шагом 200 мм.



9
Для получения противопожарной рассечки шириной 2 м необходимо уложить по 2 полосы LOGICROOF NG вдоль каждой стороны люка дымоудаления. Раскатайте следующий рулон LOGICROOF NG. При помощи автоматического оборудования приварите мембрану встык к первому рулону. Осуществите приваривание второго рулона LOGICROOF NG к мембране аналогичным образом.



10
Если на монтируемом участке имеются застойные зоны, удалите с них воду, протрите мембрану очистителем для ПВХ мембран и приварите LOGICROOF NG по всей площади застойной зоны при помощи ручного фена и силиконового ролика.



11
Готовая противопожарная рассечка вокруг люка дымоудаления.

ВАЖНО! После вскрытия защитной плёнки LOGICROOF NG необходимо хранить в сухих условиях. Запрещено использовать увлажнённый или мокрый материал, а также проводить работы во время осадков!

