



# ТЕХНОНИКОЛЬ

ООО "ТехноНИКОЛЬ-СТРОИТЕЛЬНЫЕ СИСТЕМЫ"

## АЛЬБОМ ТЕХНИЧЕСКИХ РЕШЕНИЙ ПО УСТРОЙСТВУ СИСТЕМЫ ШТУКАТУРНОГО ФАСАДА С ТЕПЛОИЗОЛЯЦИОННЫМ СЛОЕМ ИЗ КАМЕННОЙ ВАТЫ.

Шифр: ФАС-02

ТН-ФАСАД Декор

Инв. № подл.	Подп. и дата	Взам. инв. №

Москва 2020

Формат А4



Лист согласования

№	Организация, должность, Ф.И.О.	Подпись	Дата
1			
2			
3			
4			
5			
6			
7			
8			
9			
10			

Взам. инв. №	
Подп. и дата	
Инв. № подл.	

Изм.	Кол.	Лист	№ док.	Подпись	Дата
Разраб.					
Н. контр.					

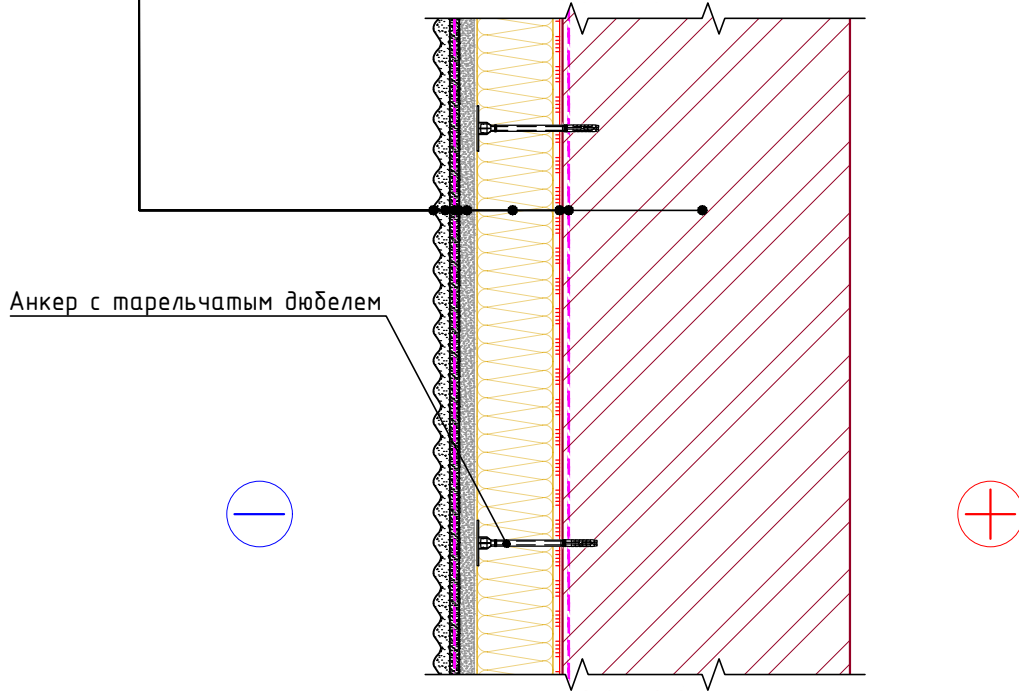
Строительные системы ТехноНИКОЛЬ		
Стадия	Лист	Листов
Р	м.2	-
Лист	Листов	
Лист согласования		





## Идентификатор материалов системы фасада

- Фасадная краска (по необходимости)
- Декоративная штукатурка
- Кварцевая грунтовка
- Стеклотканевая сетка
- Базовый армирующий слой
- Плиты из каменной ваты ТЕХНОФАС ОПТИМА
- Клей для теплоизоляционных плит
- Упрочняющая грунтовка
- Наружная стена



## Система маркировки систем и узлов

**ФАС-02-У.1.1-2020.06**

Система (ФАСад)

Номер системы (Декор)

Номер узла в альбоме системы

Дата последней редакции

Взам. инв. №	
Подп. и дата	
Инв. № подл.	

Изм.	Кол.	Лист	№ док.	Подпись	Дата

Ведомость чертежей по устройству углов здания

№	Название	Шифр
1.1	Внутренний вертикальный угол.	У.1.1
1.2	Наружный вертикальный угол.	У.1.2

Ведомость чертежей по устройству цоколя

№	Название	Шифр
2.1	Примыкание к цоколю.	У.2.1

Ведомость чертежей по устройству проемов

№	Название	Шифр
3.1	Примыкание к оконному блоку. Вариант 1.	У.3.1
3.2	Примыкание к оконному блоку. Вариант 2.	У.3.2

Ведомость чертежей по устройству деформационных швов

№	Название	Шифр
4.1	Деформационный шов с применением ПВХ профиля.	У.4.1
4.2	Деформационный шов с анкерровкой теплоизоляции сеткой.	У.4.2
4.3	Деформационный шов с применением цокольного профиля.	У.4.3
4.4	Угловой деформационный шов с применением ПВХ профиля.	У.4.4

Взам. инв. №

Подп. и дата

Инв. № подл.

Изм.	Кол.	Лист	№ док.	Подпись	Дата

Ведомость чертежей

Лист  
т.4

Ведомость чертежей по устройству крепежных элементов в фасаде

№	Название	Шифр
5.1	Устройство системы при перепаде толщины наружной стены. Вариант 1.	У.5.1
5.2	Устройство системы при перепаде толщины наружной стены. Вариант 2.	У.5.2
5.3	Архитектурный элемент. Вариант 1.	У.5.3
5.4	Архитектурный элемент. Вариант 2.	У.5.4
5.5	Примыкание к криволинейной поверхности.	У.5.5

Ведомость чертежей по устройству крепежных элементов в фасаде

№	Название	Шифр
6.1	Кронштейн внешних коммуникаций	У.6.1
6.2	Установка кронштейна наружного блока кондиционера	У.6.2
6.3	Устройство трубной проходки	У.6.3
6.4	Установка информационных табличек.	У.6.4

Ведомость чертежей по устройству крепежных элементов в фасаде

№	Название	Шифр
7.1	Примыкание к плоской кровле с устройством парапета. Вариант 1	У.7.1
7.2	Примыкание к плоской кровле с устройством парапета. Вариант 2	У.7.2
7.3	Примыкание к плоской кровле с внешним неорганизованным водостоком.	У.7.3
7.4	Примыкание к плоской кровле с внешним организованным водостоком.	У.7.4
7.5	Примыкание к скатной кровле с холодным чердаком. Карнизный узел.	У.7.5
7.6	Примыкание к фронтому скатной кровли с холодным чердаком.	У.7.6
7.7	Примыкание к скатной кровле с холодным чердаком. Примыкание фасада сверху.	У.7.7

Взам. инв. №

Подп. и дата

Инв. № подл.

Изм.	Кол.	Лист	№ док.	Подпись	Дата	Ведомость чертежей (продолжение)	Лист
							т.4.1

Ведомость чертежей по устройству примыканий к балконной плите

№	Название	Шифр
8.1	Устройство системы в зоне балконной плиты.	У.8.1

Ведомость чертежей по устройству сопряжений с другими фасадами

№	Название	Шифр
9.1	Стык штукатурного и вентилируемого фасадов (слоистая кладка). Горизонтальный разрез.	У.9.1
9.2	Стык штукатурного и вентилируемого фасадов. Горизонтальный разрез.	У.9.2
9.3	Стык штукатурного и вентилируемого фасадов. Вертикальный разрез. Вариант 1.	У.9.3
9.4	Стык штукатурного и вентилируемого фасадов. Вертикальный разрез. Вариант 2.	У.9.4
9.5	Стык штукатурного и вентилируемого фасадов. Вертикальный разрез. Вариант 3.	У.9.5

Инв. № подл.	Взам. инв. №
Подп. и дата	

Изм.	Кол.	Лист	№ док.	Подпись	Дата

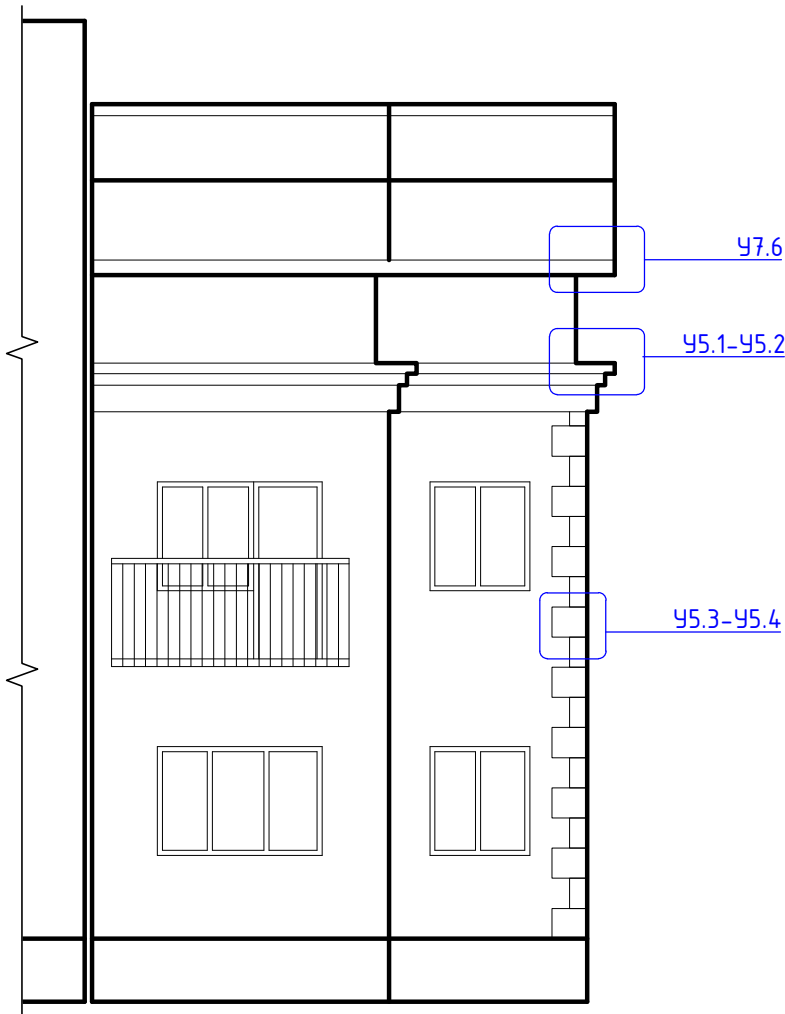
Ведомость чертежей (продолжение)

Лист  
т.4.2

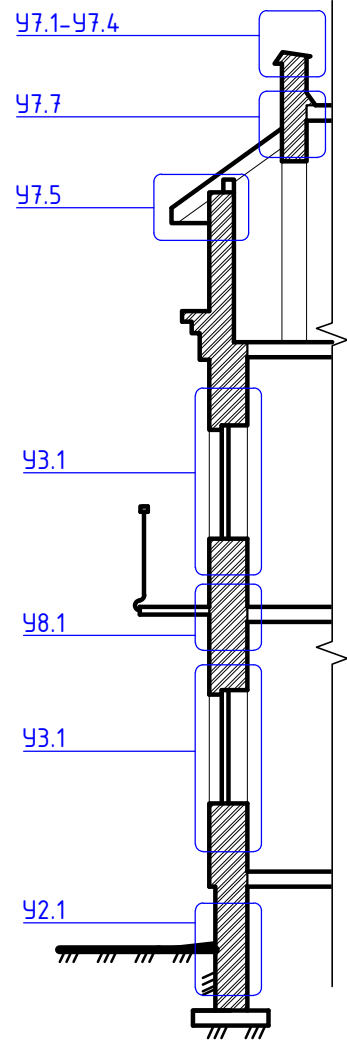


# Схема маркировки узлов системы

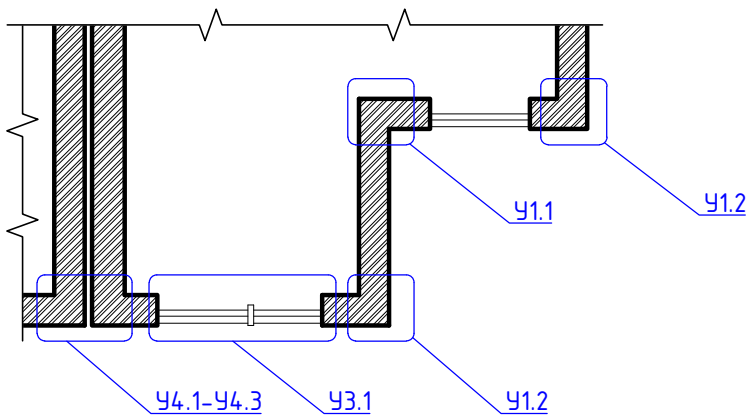
## Фасад



## Разрез



## План



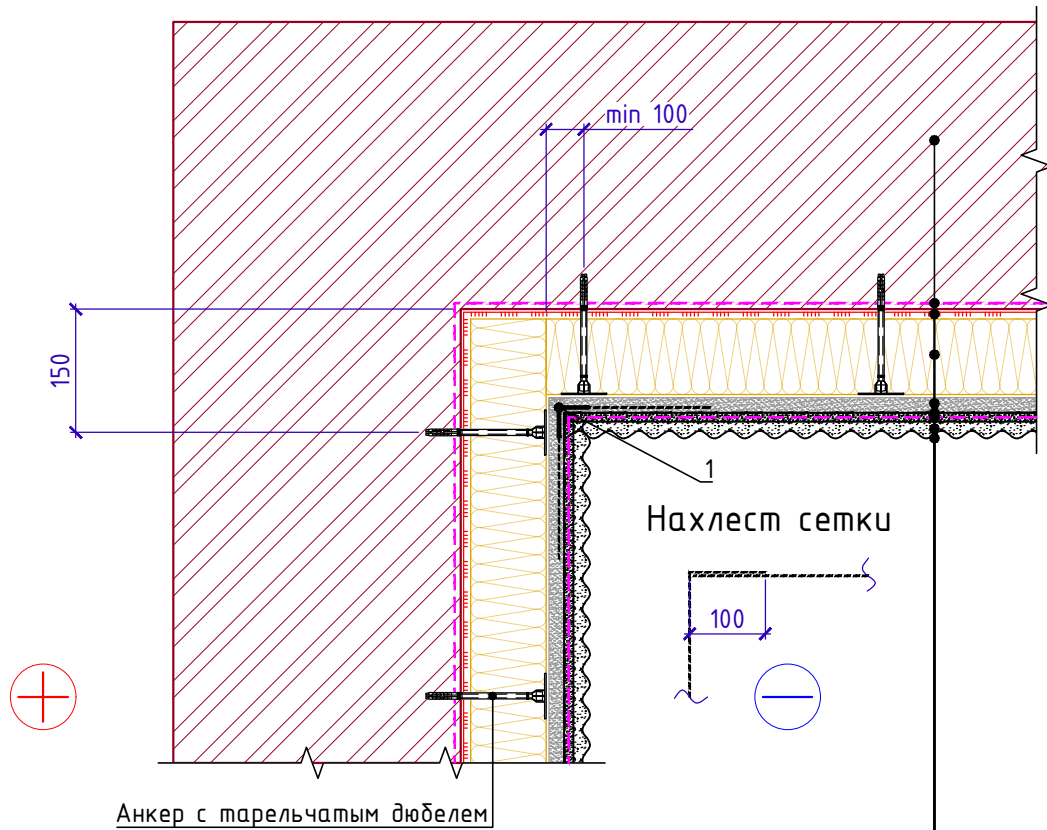
Инв. № подл.	Взам. инв. №
Изм.	Подп. и дата
Кол.	
Лист	
№ док.	
Подпись	
Дата	

Схема маркировки узлов системы

Лист  
т.5



Внутренний вертикальный угол.



- Наружная стена
- Упрочняющая грунтовка
- Клей для теплоизоляционных плит
- Плиты из каменной ваты ТЕХНОФАС ОПТИМА
- Базовый армирующий слой
- Стеклотканевая сетка
- Кварцевая грунтовка
- Декоративная штукатурка
- Фасадная краска (по необходимости)

Спецификация на узел У.1.1-2020.06

Поз.	Наименование	Расход на 1 м.п. примыкания.	Ед.изм.	Примечание
1	Угловой ПВХ профиль с армирующей сеткой	1,10	м.п.	

- Количество анкеров в угловых зонах и ширина угловых зон определяется исходя из ветрового расчета и размера плит утеплителя.

Взам. инв. №

Подп. и дата

Инв. № подл.

Изм.	Кол.	Лист	№ док.	Подпись	Дата

Внутренний вертикальный угол.

Лист

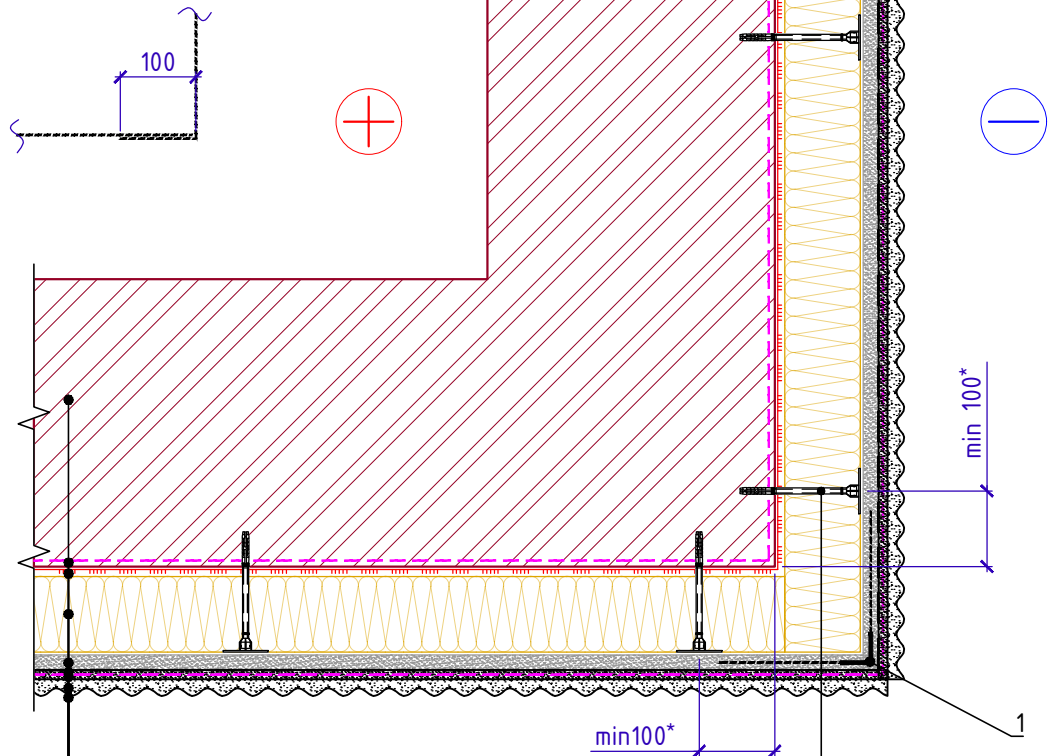
1.1





Наружный вертикальный угол.

Нахлест сетки



- Наружная стена
  - Упрочняющая грунтовка
  - Клей для теплоизоляционных плит
  - Плиты из каменной ваты ТЕХНОФАС ОПТИМА
  - Базовый армирующий слой
  - Стеклотканевая сетка
  - Кварцевая грунтовка
  - Декоративная штукатурка
  - Фасадная краска (по необходимости)
- Анкер с тарельчатым дюбелем

Спецификация на узел У.1.2-2020.06

Поз.	Наименование	Расход на 1 м.п. примыкания.	Ед.изм.	Примечание
1	Угловой ПВХ профиль с армирующей сеткой	1,10	м.п.	

1. \* Краевое расстояние до анкера с тарельчатым дюбелем определяется по материалу основания. Для кирпича - min 100мм, для бетона min 50мм.
2. Количество анкеров в угловых зонах и ширина угловых зон определяется исходя из ветрового расчета и размера плит утеплителя.

Взам. инв. №

Подп. и дата

Инв. № подл.

Изм.	Кол.	Лист	№ док.	Подпись	Дата

Наружный вертикальный угол.

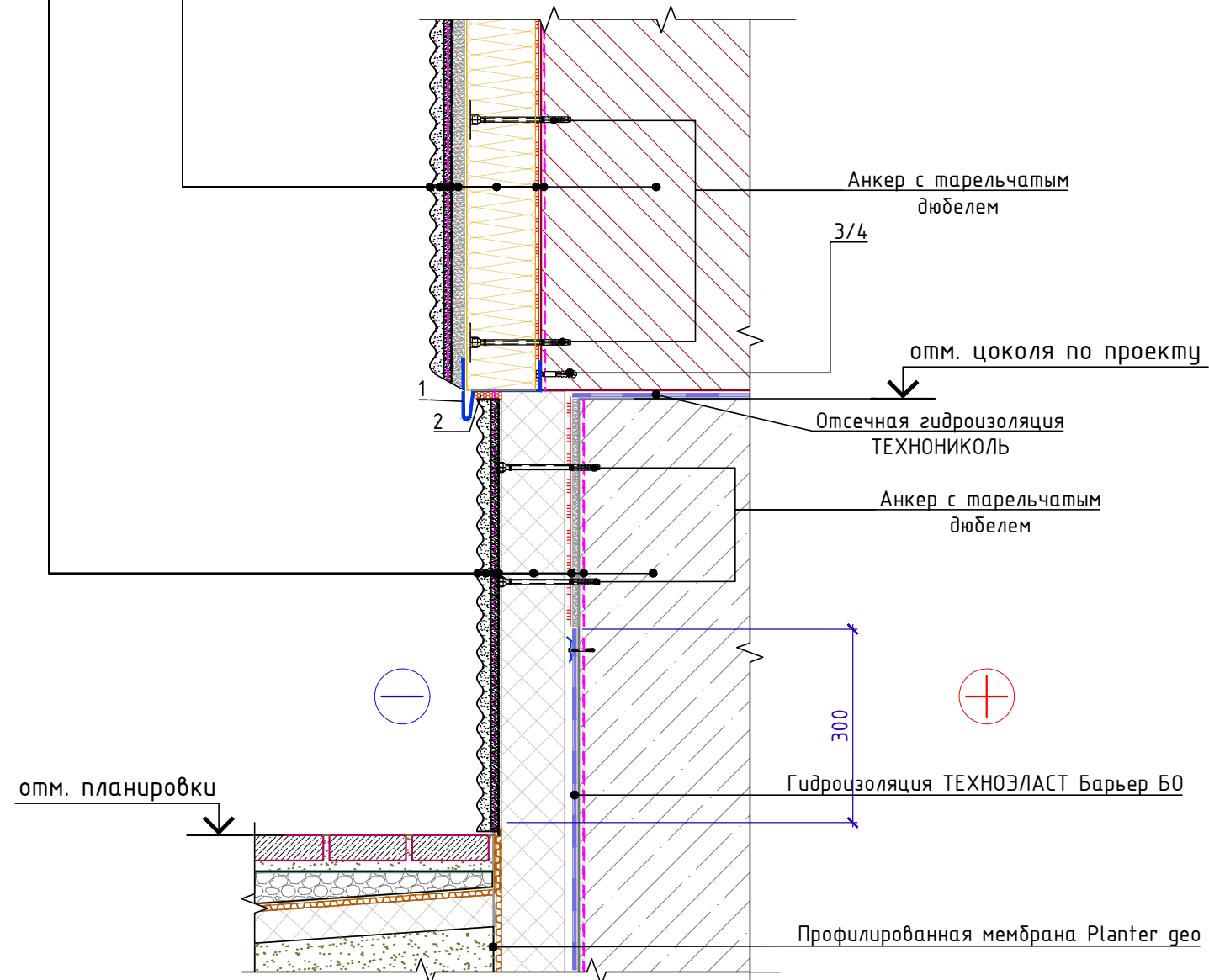
Лист

1.2

Краска фасадная силиконовая ТЕХНОНИКОЛЬ 901  
 Декоративная минеральная штукатурка ТЕХНОНИКОЛЬ 301  
 Грунтовка фасадная универсальная ТЕХНОНИКОЛЬ 010  
 Сетка фасадная ТЕХНОНИКОЛЬ 2000  
 Штукатурно-клеевая смесь ТЕХНОНИКОЛЬ 220 для XPS  
 Экструзионный пенополистирол ТЕХНОНИКОЛЬ CARBON  
 Штукатурно-клеевая смесь ТЕХНОНИКОЛЬ 220 для XPS  
 Грунтовка фасадная глубокого проникновения ТЕХНОНИКОЛЬ 020  
 Наружная стена

Фасадная краска (по необходимости)  
 Декоративная штукатурка  
 Кварцевая грунтовка  
 Стеклотканевая сетка  
 Базовый армирующий слой  
 Плиты из каменной ваты ТЕХНОФАС ОПТИМА  
 Клей для теплоизоляционных плит  
 Упрочняющая грунтовка  
 Наружная стена

Поз.	Наименование	Расход на 1 м.п. примыкания.	Ед.изм.	Примечание
1	Опорный цокольный профиль	1,00	м.п.	
2	Герметик ТЕХНОНИКОЛЬ универсальный нейтр. силиконовый	по проекту		
3	Саморез остроконечный 4,8x50	5	шт.	
4	Анкерный элемент ТЕХНОНИКОЛЬ 8x45	5	шт.	



Взам. инв. №  
 Подп. и дата  
 Инв. № подл.

Изм.	Кол.	Лист	№ док.	Подпись	Дата
------	------	------	--------	---------	------

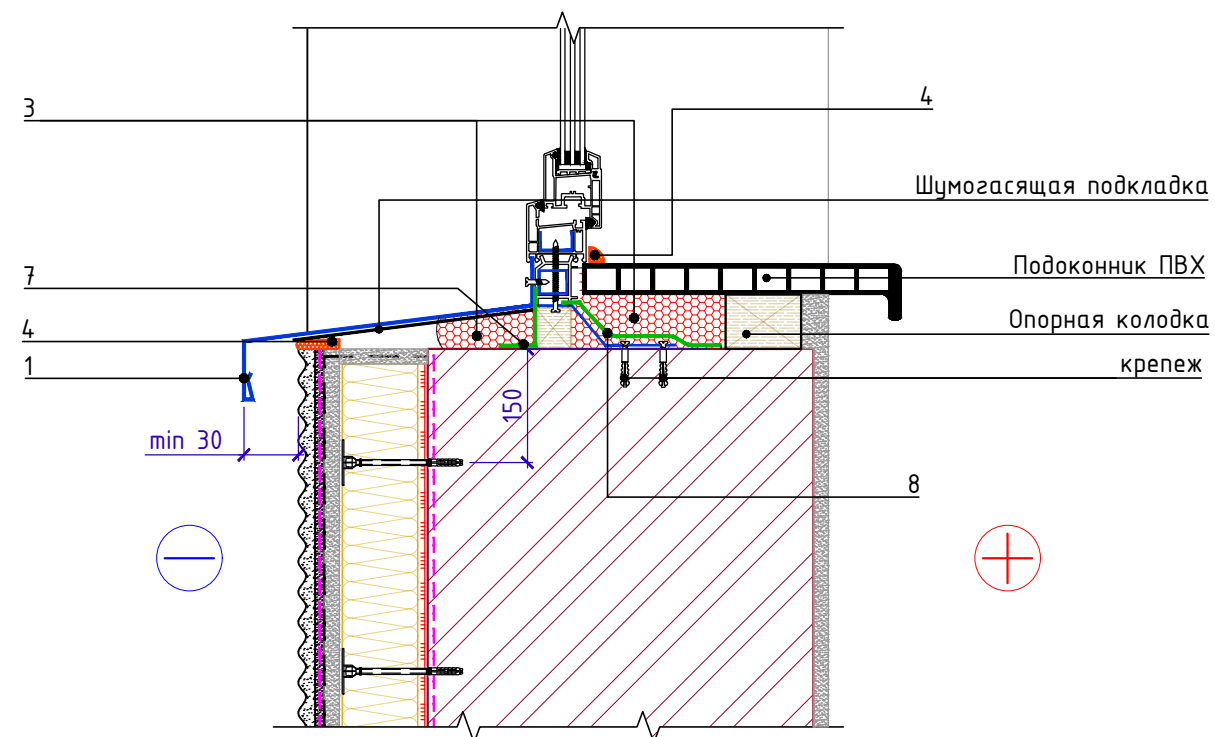
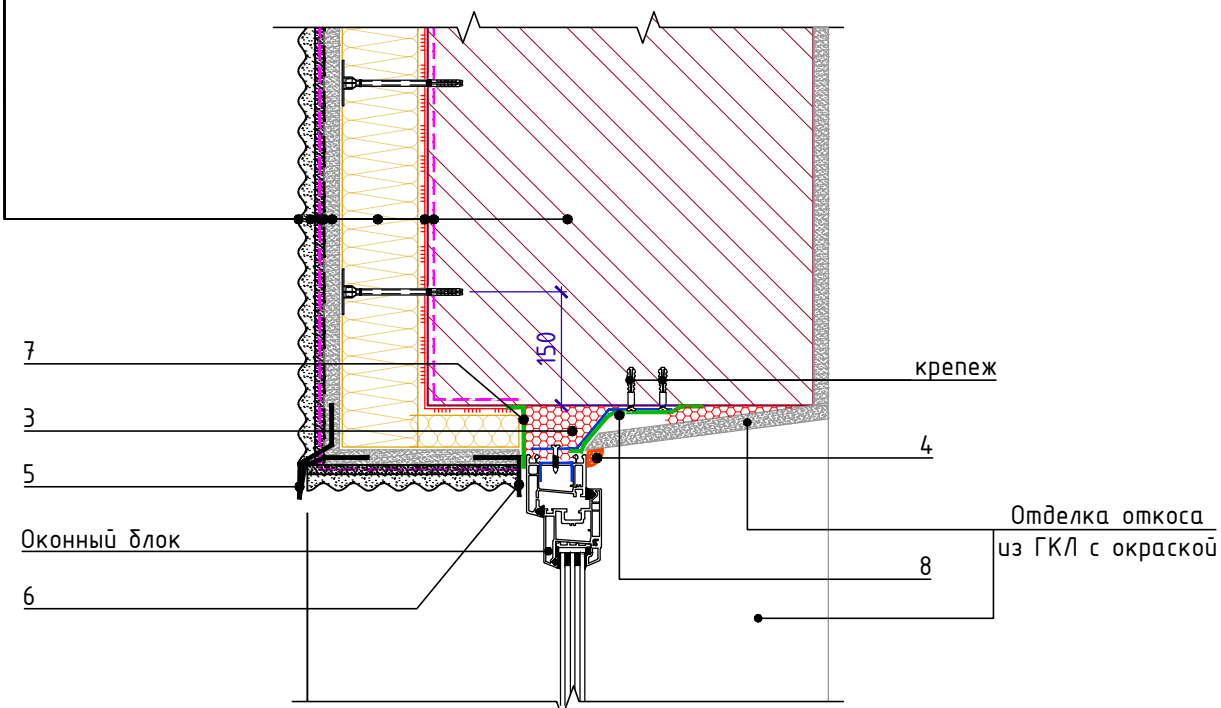
Примыкание к цоколю.

Лист  
2.1

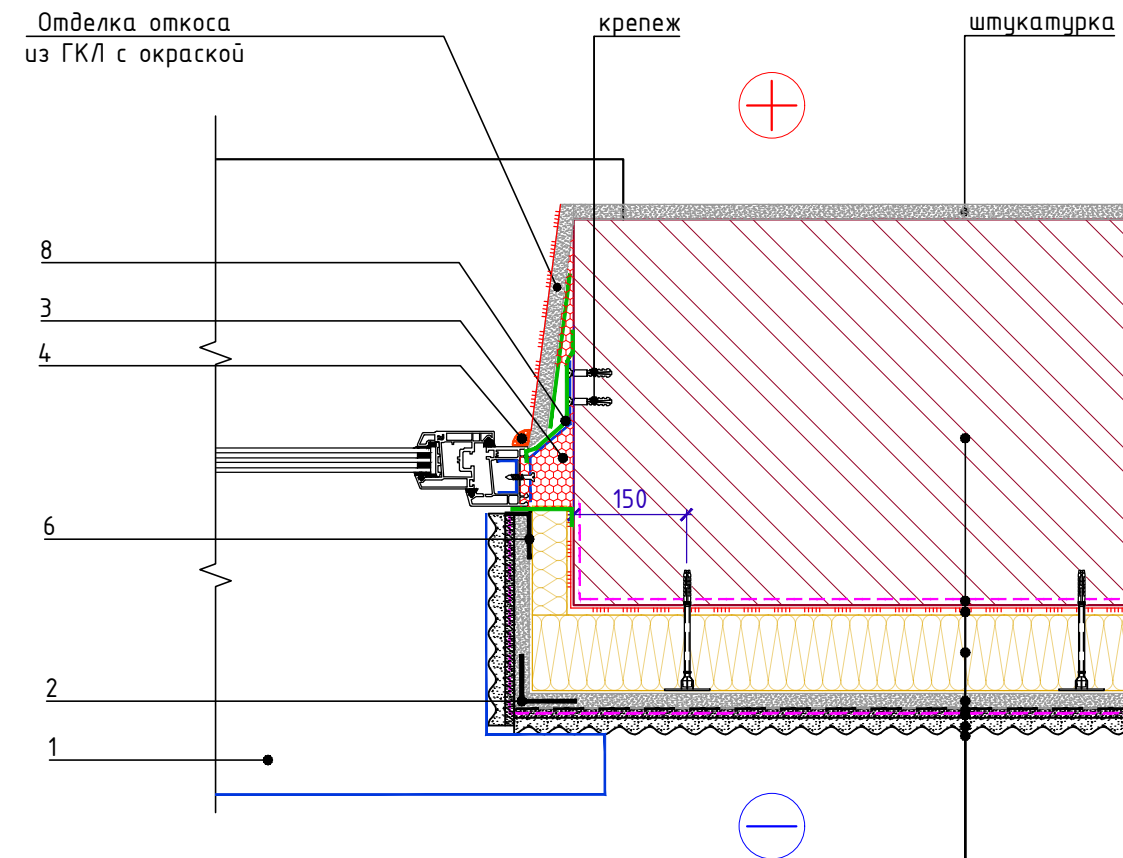


Вертикальный разрез по оконному проему

Фасадная краска (по необходимости)  
Декоративная штукатурка  
Кварцевая грунтовка  
Стеклотканевая сетка  
Базовый армирующий слой  
Плиты из каменной ваты ТЕХНОФАС ОПТИМА  
Клей для теплоизоляционных плит  
Упрочняющая грунтовка  
Наружная стена



Горизонтальный разрез по оконному проему



Наружная стена  
Упрочняющая грунтовка  
Клей для теплоизоляционных плит  
Плиты из каменной ваты ТЕХНОФАС ОПТИМА  
Базовый армирующий слой  
Стеклотканевая сетка  
Кварцевая грунтовка  
Декоративная штукатурка  
Фасадная краска (по необходимости)

Спецификация на узел У.3.1-2020.06

Поз.	Наименование	Расход	Ед.изм.	Примечание
1	Отлив из оцинкованной стали	по проекту	м.п.	
2	Угловой ПВХ профиль с арм. сеткой и капельником	по проекту	м.п.	
3	Монтажная пена ТЕХНОНИКОЛЬ 65 МАХИМУМ	по проекту		
4	Герметик ТЕХНОНИКОЛЬ универсальный нейтр. силиконовый	по проекту		
5	Угловой ПВХ профиль с капельником и арм. сеткой	по проекту	м.п.	
6	Оконный ПВХ профиль примыкания с арм. сеткой	по проекту	м.п.	
7	Паропроницаемый герметик или лента	по проекту	м.п.	
8	Паронепроницаемый герметик или лента	по проекту	м.п.	

Взам. инв. №

Подп. и дата

Инв. № подл.

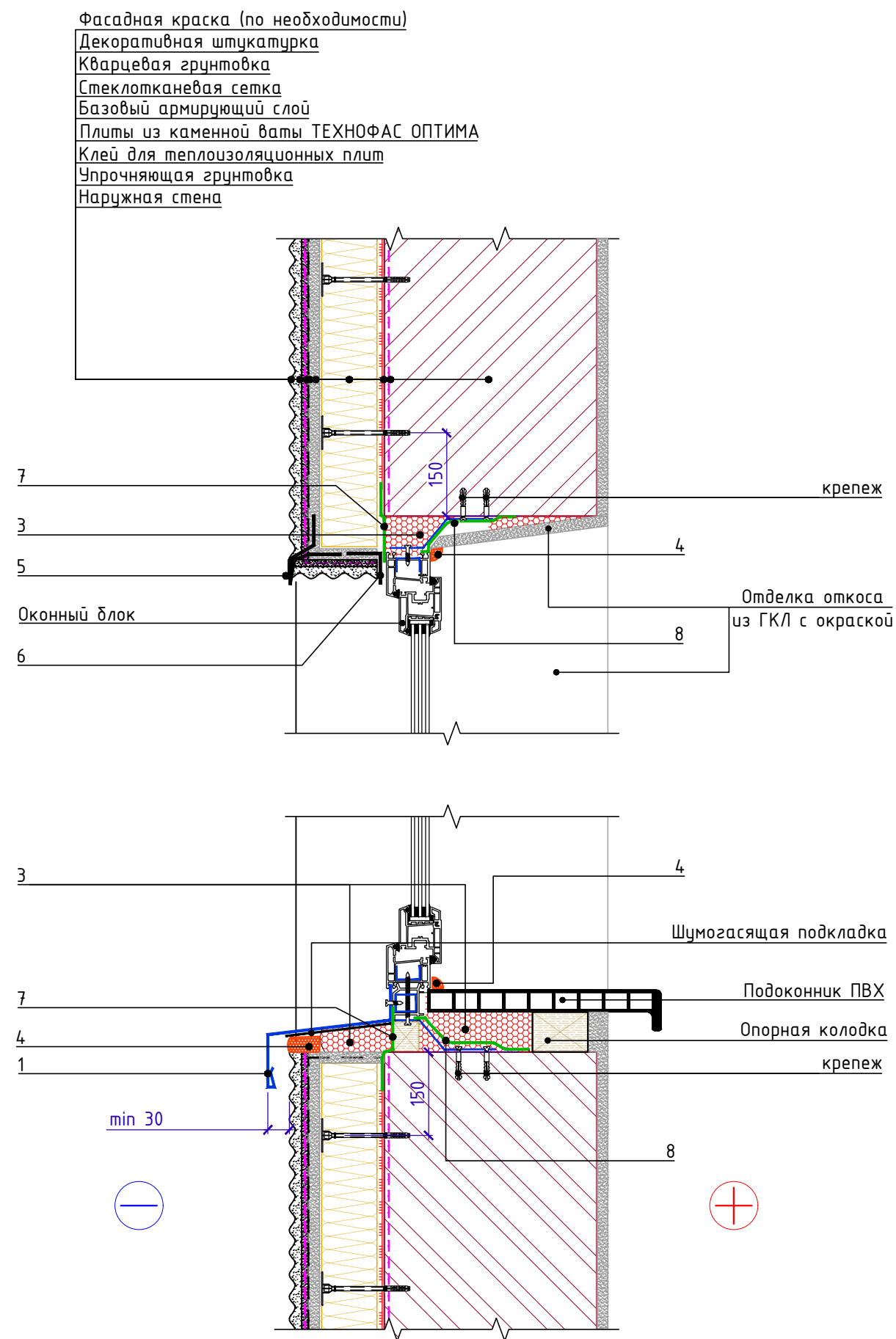
Изм.	Кол.	Лист	№ док.	Подпись	Дата
------	------	------	--------	---------	------

Примыкание к оконному блоку. Вариант 1.

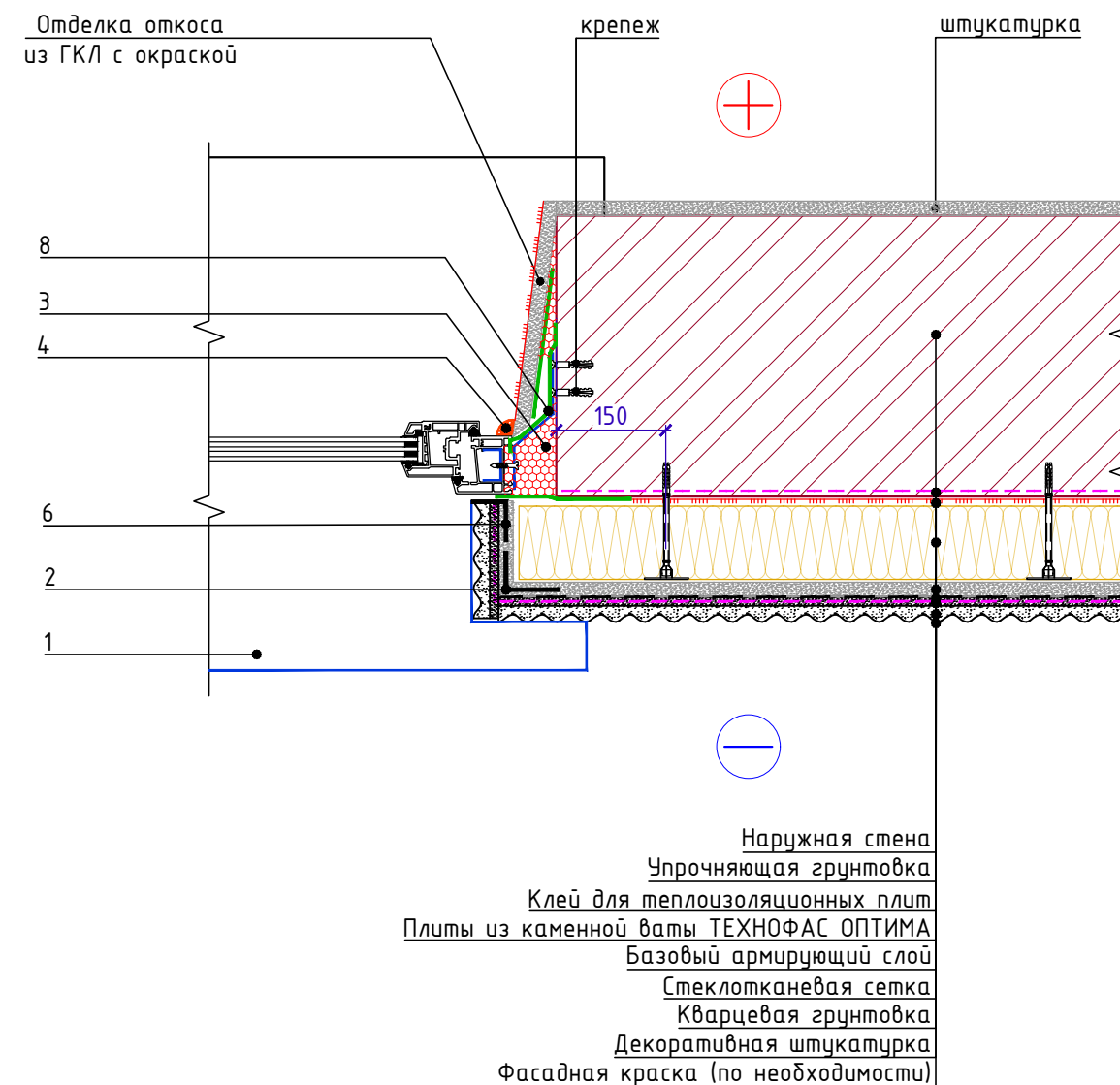
Лист  
3.1



Вертикальный разрез по оконному проему



Горизонтальный разрез по оконному проему



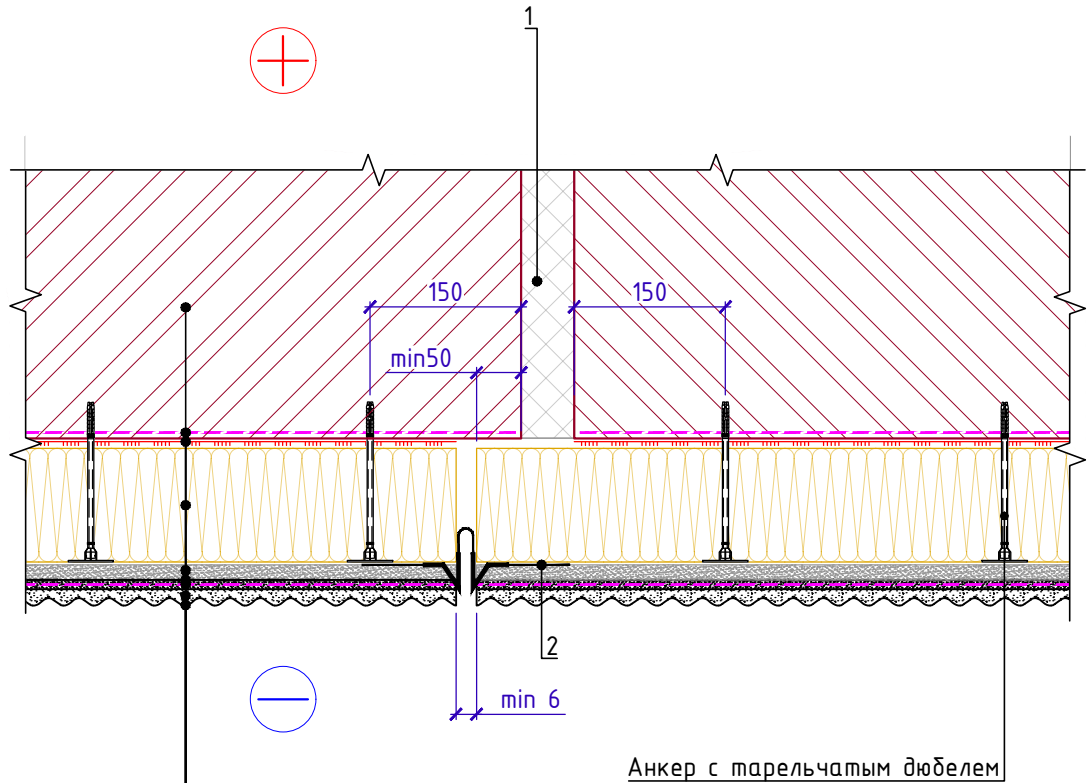
Спецификация на узел У.3.2-2020.06

Поз.	Наименование	Расход	Ед.изм.	Примечание
1	Отлив из оцинкованной стали	по проекту	м.п.	
2	Угловой ПВХ профиль с арм. сеткой и капельником	по проекту	м.п.	
3	Монтажная пена ТЕХНОНИКОЛЬ 65 MAXIMUM	по проекту		
4	Герметик ТЕХНОНИКОЛЬ универсальный нейтр. силиконовый	по проекту		
5	Угловой ПВХ профиль с капельником и арм. сеткой	по проекту	м.п.	
6	Оконный ПВХ профиль примыкания с арм. сеткой	по проекту	м.п.	
7	Паропроницаемый герметик или лента	по проекту	м.п.	
8	Паронепроницаемый герметик или лента	по проекту	м.п.	

Взам. инв. №  
Подп. и дата  
Инв. № подл.

Изм.	Кол.	Лист	№ док.	Подпись	Дата	Примыкание к оконному блоку. Вариант 2.	Лист
		3.2					3.2

Деформационный шов с применением ПВХ профиля.



- Наружная стена
- Упрочняющая грунтовка
- Клей для теплоизоляционных плит
- Плиты из каменной ваты ТЕХНОФАС ОПТИМА
- Базовый армирующий слой
- Стеклотканевая сетка
- Кварцевая грунтовка
- Декоративная штукатурка
- Фасадная краска (по необходимости)

Спецификация на узел У.4.1-2020.06

Поз.	Наименование	Расход на 1 м.п. примыкания.	Ед.изм.	Примечание
1	Демпфер из экструзионного пенополистирола XPS CARBON	по проекту	м <sup>3</sup>	
2	Деформационный ПВХ профиль с кантом и сеткой	1,00	м.п.	

1. Внешний штукатурный слой требуется разрезать по горизонтали и по вертикали для устройства температурно-усадочных швов через каждые 25м.
2. Ширина деформационного шва, выполняемого на протяженных участках стен, должна составлять не менее 6мм. При выполнении деформационного шва здания ширина шва в штукатурном слое должна соответствовать проектному значению.

Деформационный шов с применением ПВХ профиля

Лист

4.1

Взам. инв. №

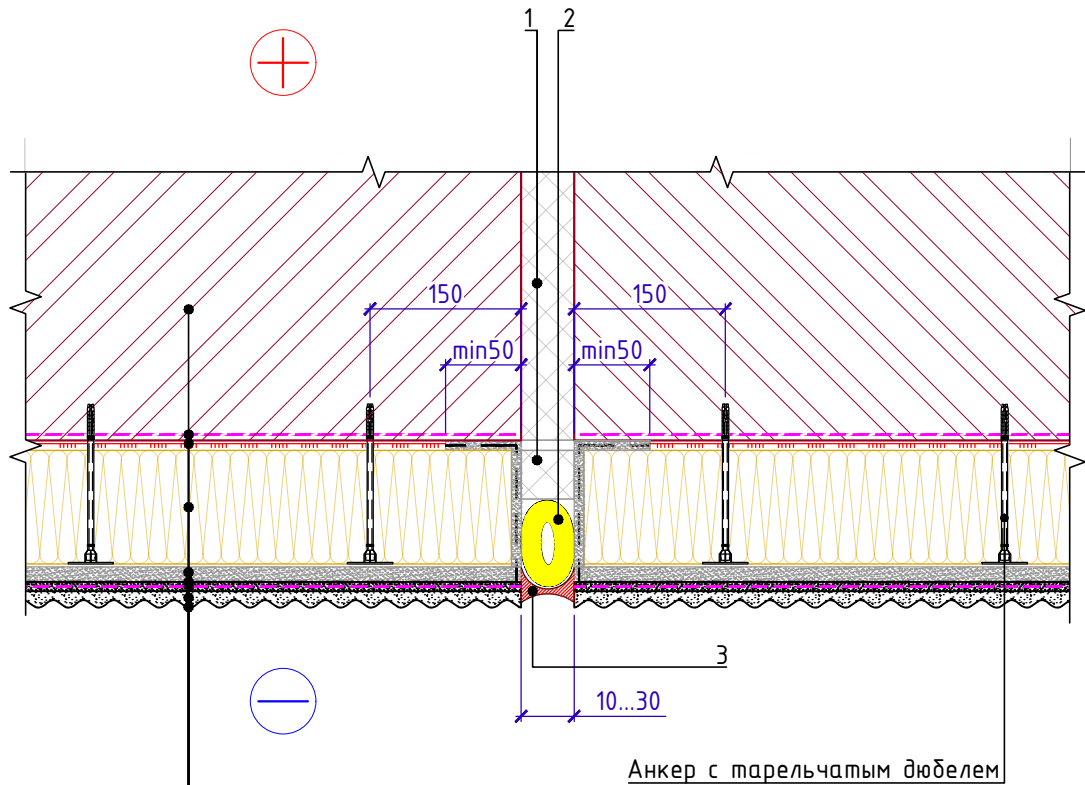
Подп. и дата

Инв. № подл.

Изм.	Кол.	Лист	№ док.	Подпись	Дата



Деформационный шов с анкерровкой теплоизоляции сеткой.



- Наружная стена
- Упрочняющая грунтовка
- Клей для теплоизоляционных плит
- Плиты из каменной ваты ТЕХНОФАС ОПТИМА
- Базовый армирующий слой
- Стеклотканевая сетка
- Кварцевая грунтовка
- Декоративная штукатурка
- Фасадная краска (по необходимости)

Спецификация на узел У.4.2-2020.06

Взам. инв. №	Поз.	Наименование	Расход на 1 м.п. примыкания.	Ед.изм.	Примечание
	1	Демпфер из экструзионного пенополистирола XPS CARBON	по проекту	м <sup>3</sup>	
	2	Уплотнитель (шнур типа "Вилатерм")	1,00	м.п.	
	3	Герметик ТЕХНОНИКОЛЬ 2К	-	-	

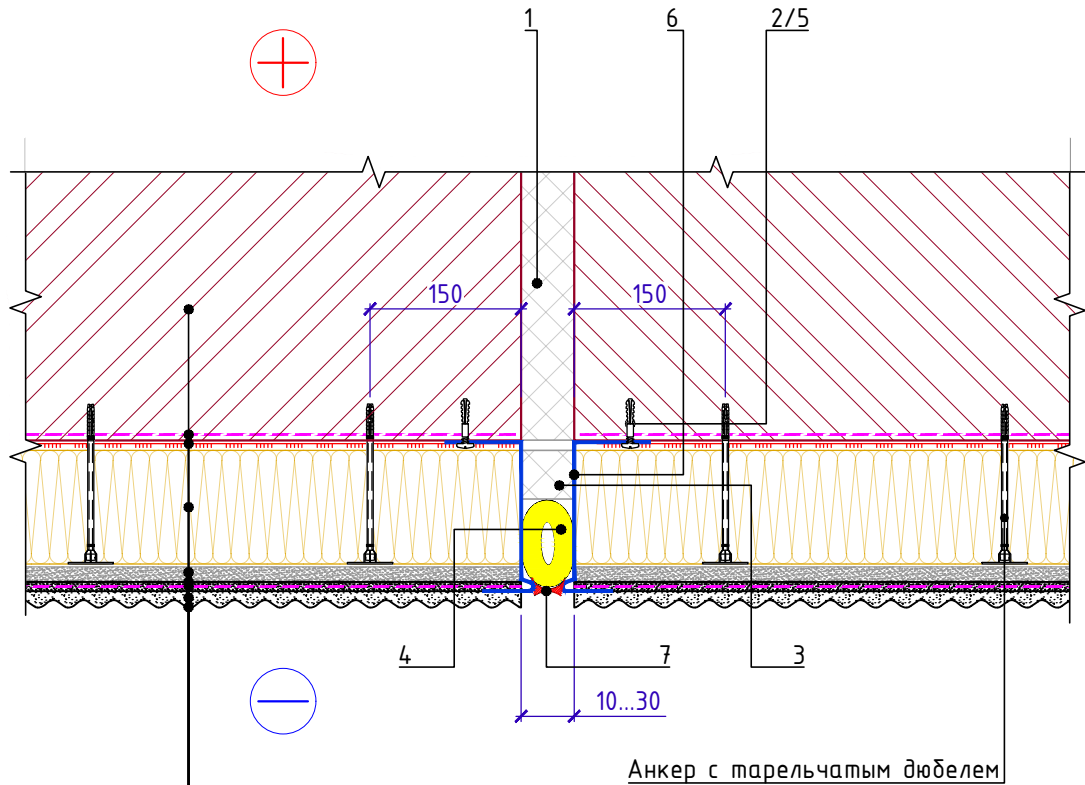
1. Внешний штукатурный слой требуется разрезать по горизонтали и по вертикали для устройства температурно-усадочных швов через каждые 25м.
2. Ширина деформационного шва, выполняемого на протяженных участках стен, должна составлять не менее 6мм. При выполнении деформационного шва здания ширина шва в штукатурном слое должна соответствовать проектному значению.

Инв. № подл.	Подп. и дата						Деформационный шов с анкерровкой теплоизоляции сеткой	Лист 4.2
		Изм.	Кол.	Лист	№ док.	Подпись		





Деформационный шов с применением цокольного профиля.



Анкер с тарельчатым дюбелем

- Наружная стена
- Упрочняющая грунтовка
- Клей для теплоизоляционных плит
- Плиты из каменной ваты ТЕХНОФАС ОПТИМА
- Базовый армирующий слой
- Стеклотканевая сетка
- Кварцевая грунтовка
- Декоративная штукатурка
- Фасадная краска (по необходимости)

Спецификация на узел У.4.3-2020.06

Поз.	Наименование	Расход на 1 м.п. примыкания.	Ед.изм.	Примечание
1	Демпфер из экструзионного пенополистирола XPS CARBON	по проекту	м <sup>3</sup>	
2	Саморез остроконечный 4,8x50	10	шт.	
3	Демпфер из экструзионного пенополистирола XPS CARBON	по проекту	м <sup>3</sup>	
4	Уплотнитель (шнур типа "Вилатерм")	1,00	м.п.	
5	Анкерный элемент ТЕХНОНИКОЛЬ 8x45	10	шт.	
6	Цокольный профиль	по проекту	м.п.	
7	Герметик ТЕХНОНИКОЛЬ 2К	-	-	

1. Внешний штукатурный слой требуется разрезать по горизонтали и по вертикали для устройства температурно-усадочных швов через каждые 25м.
2. Ширина деформационного шва, выполняемого на протяженных участках стен, должна составлять не менее 6мм. При выполнении деформационного шва здания ширина шва в штукатурном слое должна соответствовать проектному значению.

Взам. инв. №

Подп. и дата

Инв. № подл.

Изм.	Кол.	Лист	№ док.	Подпись	Дата

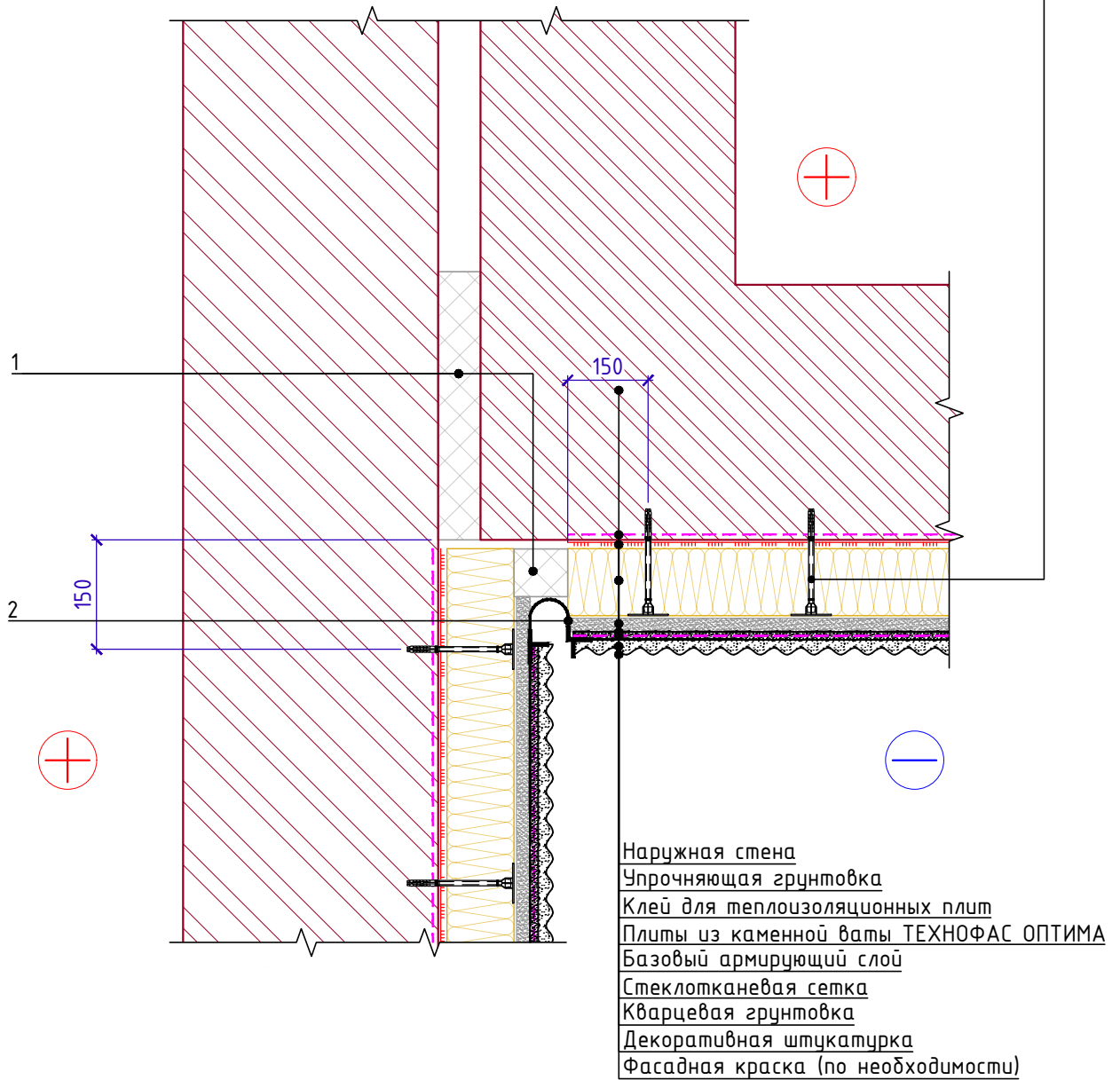
Деформационный шов с применением цокольного профиля

Лист  
4.3



Угловой деформационный шов с применением ПВХ профиля

Анкер с тарельчатым дюбелем



Спецификация на узел У.4.4-2020.06

Поз.	Наименование	Расход на 1 м.п. примыкания.	Ед.изм.	Примечание
1	Демпфер из экструзионного пенополистирола XPS CARBON	по проекту	м <sup>3</sup>	
2	Угловой деформационный профиль с кантом и сеткой	1,10	м.п.	

1. Внешний штукатурный слой требуется разрезать по горизонтали и по вертикали для устройства температурно-усадочных швов через каждые 25м.

Взам. инв. №

Подп. и дата

Инв. № подл.

Изм.	Кол.	Лист	№ док.	Подпись	Дата

Угловой деформационный шов с применением  
ПВХ профиля

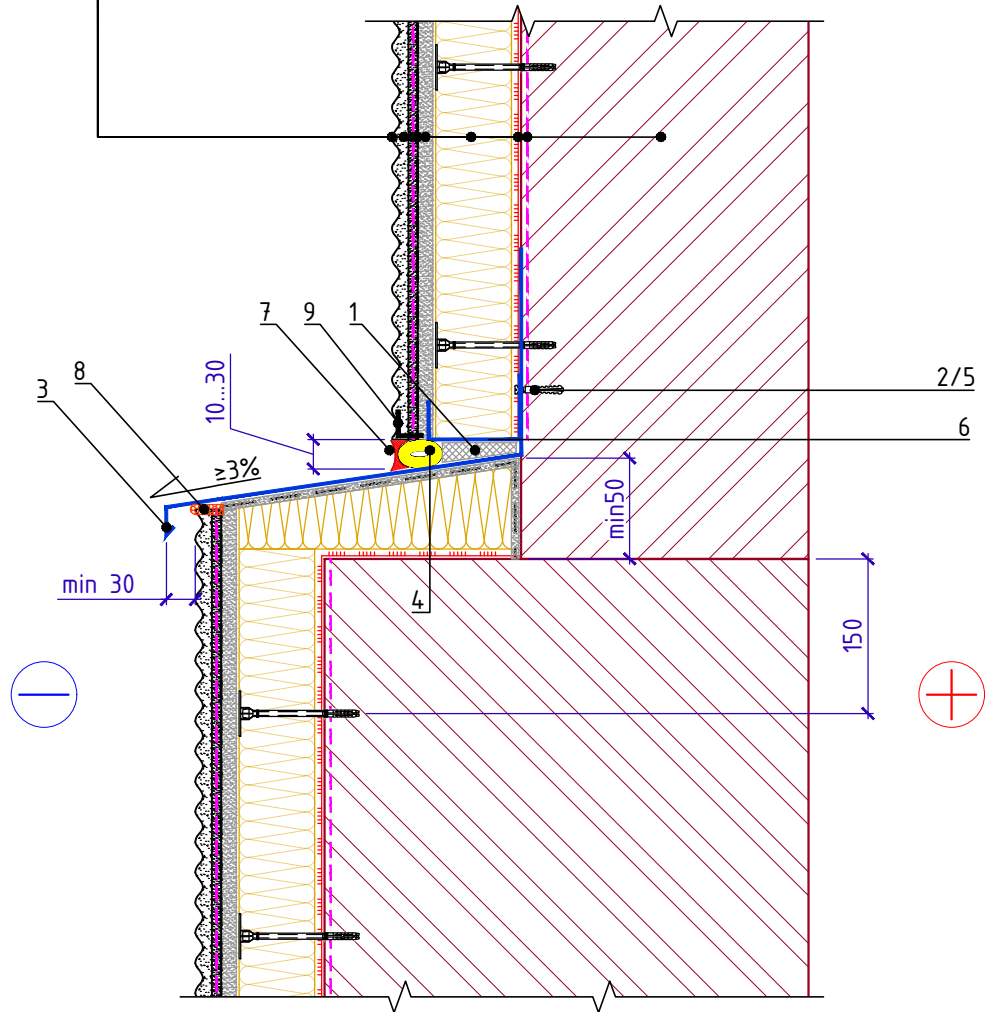
Лист  
4.4





Устройство системы при перепаде толщины наружной стены.  
Вариант 1.

- Фасадная краска (по необходимости)
- Декоративная штукатурка
- Кварцевая грунтовка
- Стеклотканевая сетка
- Базовый армирующий слой
- Плиты из каменной ваты ТЕХНОФАС ОПТИМА
- Клей для теплоизоляционных плит
- Упрочняющая грунтовка
- Наружная стена



Спецификация на узел У.5.1-2020.06

Поз.	Наименование	Расход на 1 м.п. примыкания.	Ед.изм.	Примечание
1	Демпфер из экструзионного пенополистирола XPS CARBON	по проекту	м <sup>3</sup>	
2	Саморез остроконечный 4,8x50	5	шт.	
3	Отлив из оцинкованной стали	по проекту	м.п.	
4	Уплотнитель (шнур типа "Вилатерм")	1,00	м.п.	
5	Анкерный элемент ТЕХНОНИКОЛЬ 8x45	10	шт.	
6	Цокольный профиль без капельника	1,00	м.п.	
7	Герметик ТЕХНОНИКОЛЬ 2К	по проекту		
8	Герметик ТЕХНОНИКОЛЬ универсальный нейтр. силиконовый	по проекту		
9	Угловой ПВХ профиль с арм. сеткой	по проекту	м.п.	

Устройство системы при перепаде толщины  
наружной стены. Вариант 1.

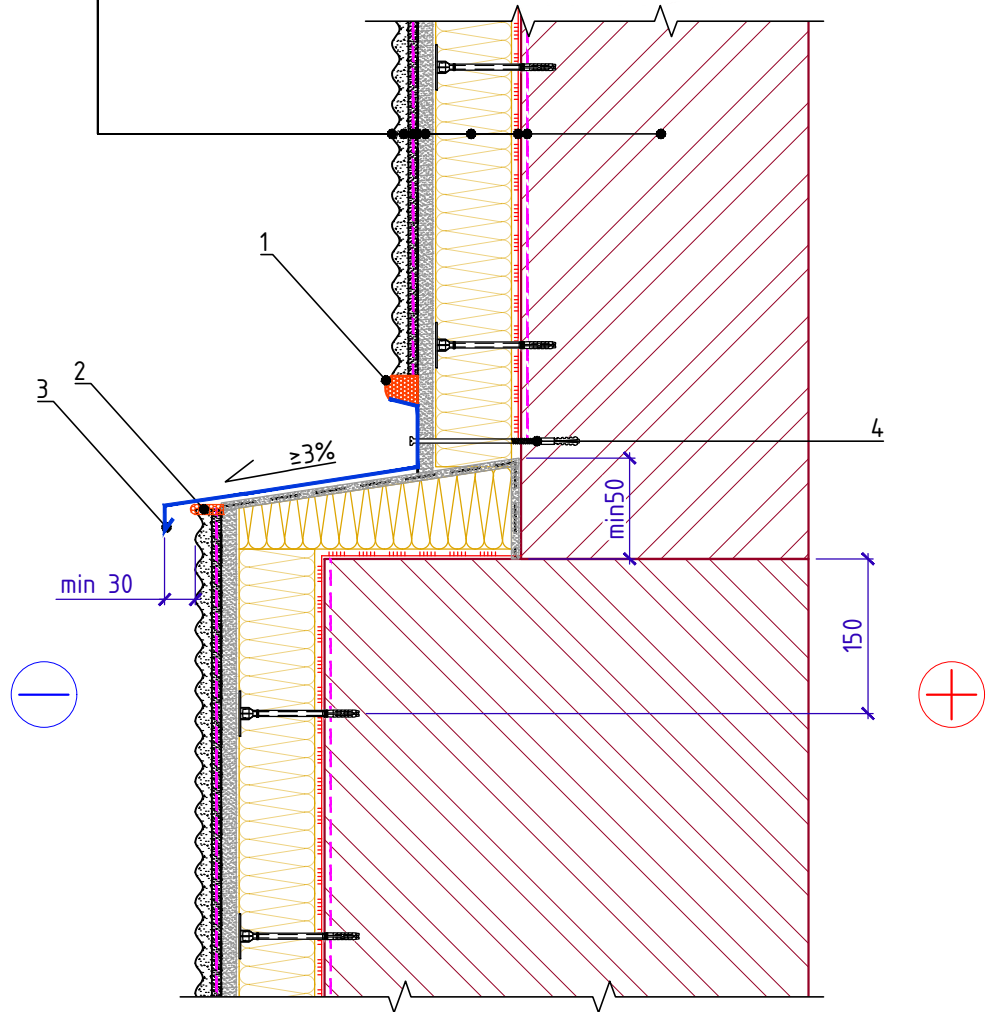
Лист  
5.1

Изм.	Кол.	Лист	№ док.	Подпись	Дата



Устройство системы при перепаде толщины наружной стены.  
Вариант 2.

- Фасадная краска (по необходимости)
- Декоративная штукатурка
- Кварцевая грунтовка
- Стеклотканевая сетка
- Базовый армирующий слой
- Плиты из каменной ваты ТЕХНОФАС ОПТИМА
- Клей для теплоизоляционных плит
- Упрочняющая грунтовка
- Наружная стена



Спецификация на узел У.5.2-2020.06

Поз.	Наименование	Расход на 1 м.п. примыкания.	Ед.изм.	Примечание
1	Однокомпонентный полиуретановый герметик	по проекту		
2	Герметик ТЕХНОНИКОЛЬ универсальный нейтр. силиконовый	по проекту		
3	Отлив из оцинкованной стали	по проекту	м.п.	
4	Крепеж	5	шт.	

Взам. инв. №

Подп. и дата

Инв. № подл.

Изм.	Кол.	Лист	№ док.	Подпись	Дата

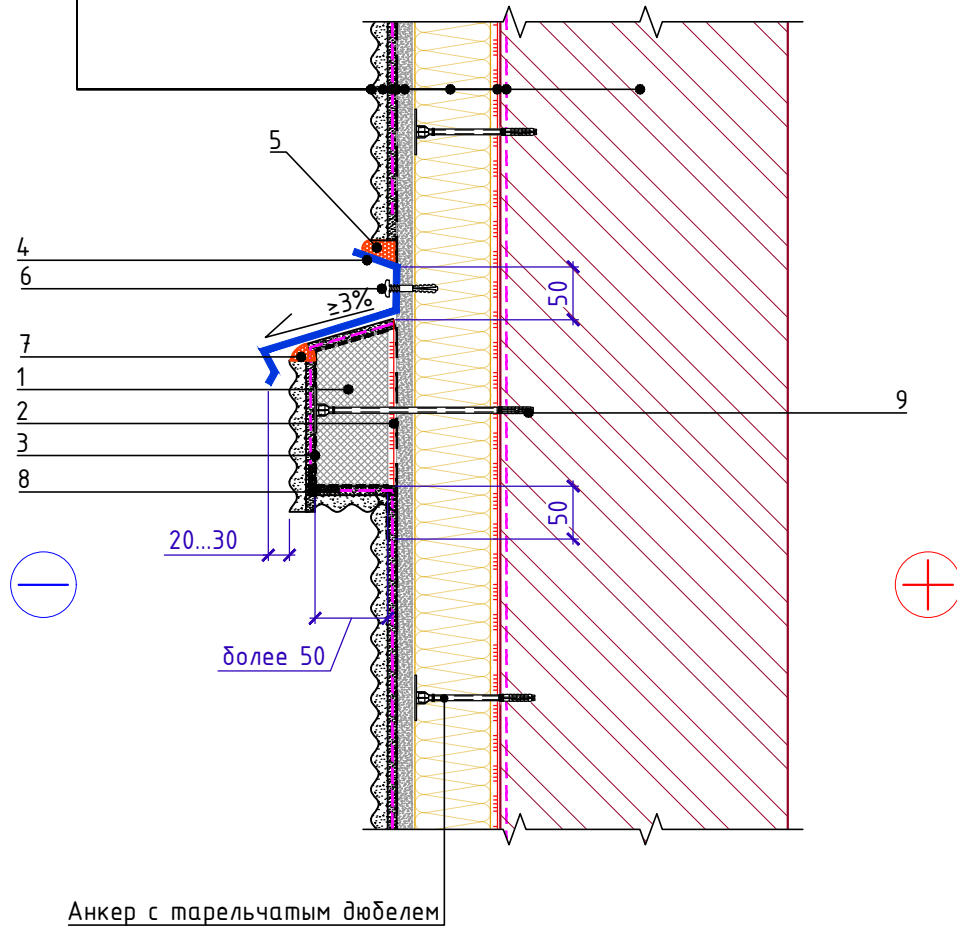
Устройство системы при перепаде толщины наружной стены. Вариант 2.

Лист  
5.2



Архитектурный элемент.  
Вариант 1.

- Фасадная краска (по необходимости)
- Декоративная штукатурка
- Кварцевая грунтовка
- Стеклотканевая сетка
- Базовый армирующий слой
- Плиты из каменной ваты ТЕХНОФАС ОПТИМА
- Клей для теплоизоляционных плит
- Упрочняющая грунтовка
- Наружная стена



Спецификация на узел У.5.3-2020.06

Поз.	Наименование	Расход на 1 м.п. примыкания.	Ед.изм.	Примечание
1	Профилированный пенополистирол	по проекту	м.п.	
2	Клей для пенополистирола	по проекту		
3	Армирующая архитектурная сетка	по проекту		
4	Отлив из оцинкованной стали	1,00	м.п.	
5	Однокомпонентный полиуретановый герметик	по проекту		
6	Фибер-Джет	5	шт.	
7	Герметик ТЕХНОНИКОЛЬ универсальный нейтр. силиконовый	по проекту		
8	Угловой ПВХ профиль с арм. сеткой	1,10	м.п.	
9	Анкер с тарельчатым дюбелем	по проекту	шт.	

Взам. инв. №

Подп. и дата

Инв. № подл.

Изм.	Кол.	Лист	№ док.	Подпись	Дата

Архитектурный элемент. Вариант 1.

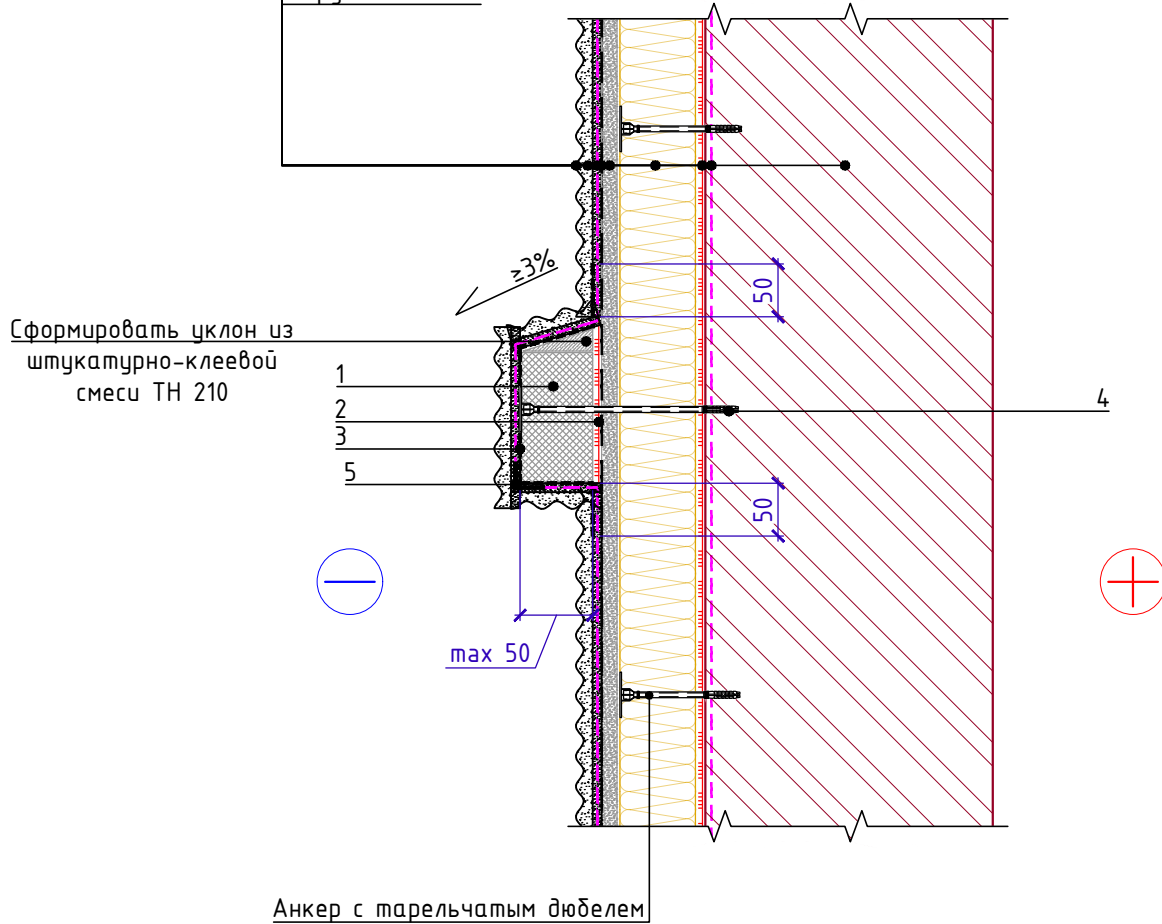
Лист

5.3



Архитектурный элемент.  
Вариант 2.

- Фасадная краска (по необходимости)
- Декоративная штукатурка
- Кварцевая грунтовка
- Стеклотканевая сетка
- Базовый армирующий слой
- Плиты из каменной ваты ТЕХНОФАС ОПТИМА
- Клей для теплоизоляционных плит
- Упрочняющая грунтовка
- Наружная стена



Спецификация на узел У.5.4-2020.06

Поз.	Наименование	Расход на 1 м.п. примыкания.	Ед.изм.	Примечание
1	Профилированный пенополистирол	по проекту	м.п.	
2	Клей для пенополистирола	по проекту		
3	Армирующая архитектурная сетка	по проекту		
4	Анкер с тарельчатым дюбелем	по проекту	шт.	
5	Угловой ПВХ профиль с арм. сеткой	1,10	м.п.	

Взам. инв. №

Подп. и дата

Инв. № подл.

Изм.	Кол.	Лист	№ док.	Подпись	Дата

Архитектурный элемент. Вариант 2.

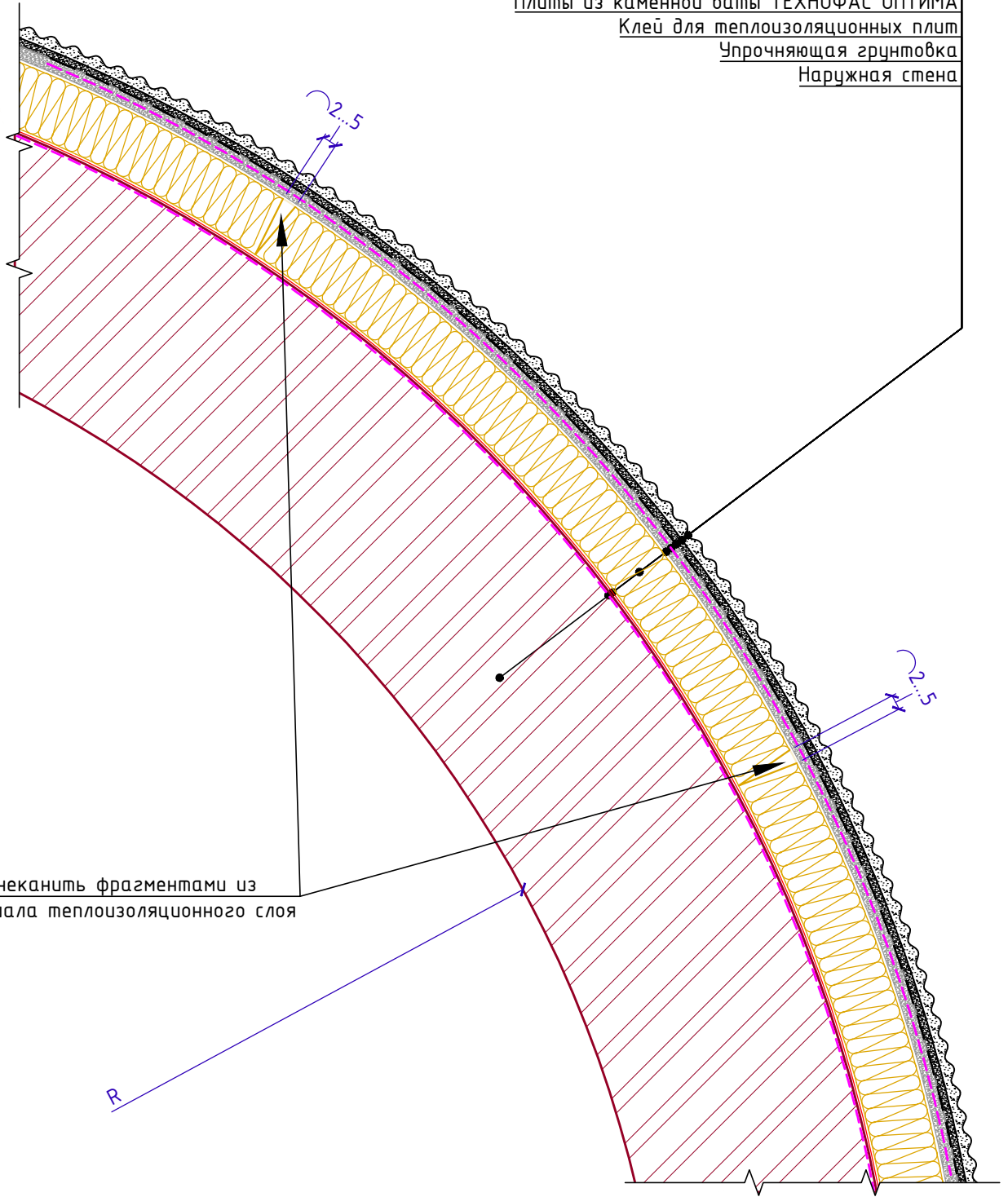
Лист

5.4



Примыкание к криволинейной поверхности.

- Фасадная краска (по необходимости)
- Декоративная штукатурка
- Кварцевая грунтовка
- Стеклотканевая сетка
- Базовый армирующий слой
- Плиты из каменной ваты ТЕХНОФАС ОПТИМА
- Клей для теплоизоляционных плит
- Упрочняющая грунтовка
- Наружная стена



Зачеканить фрагментами из материала теплоизоляционного слоя

1. Зазоры между плитами зачеканить фрагментами из материала теплоизоляционного слоя.

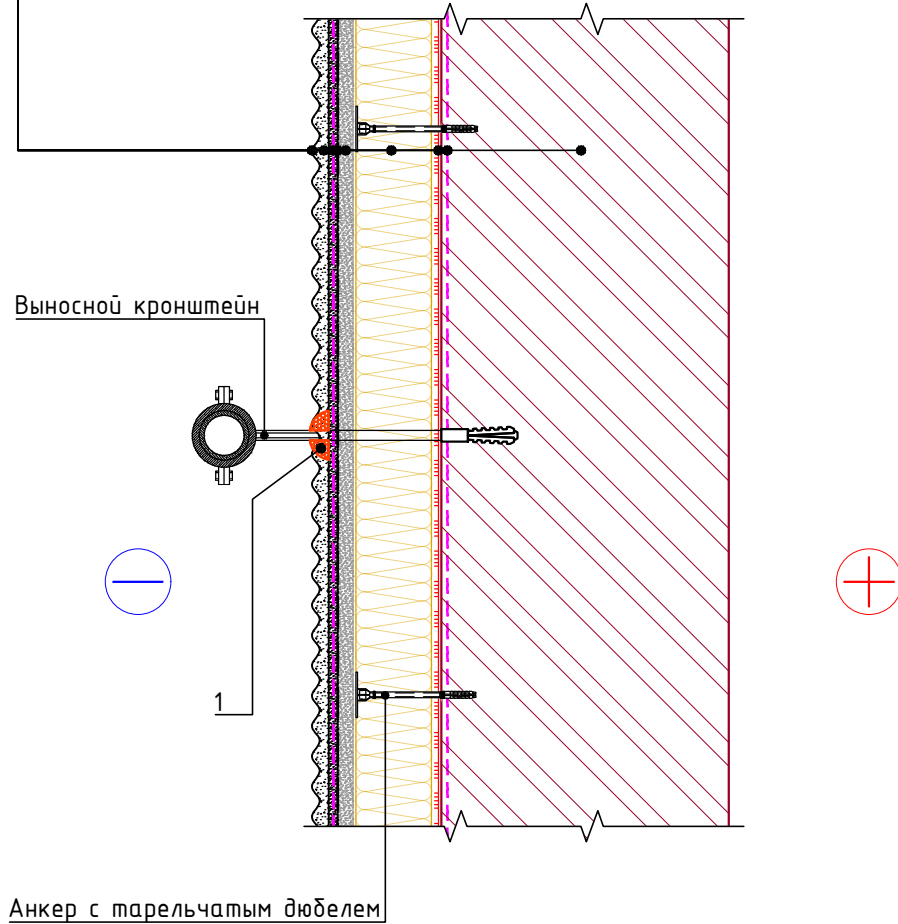
Взам. инв. №	
Подп. и дата	
Инв. № подл.	

Изм.	Кол.	Лист	№ док.	Подпись	Дата



### Кронштейн внешних коммуникаций.

- Фасадная краска (по необходимости)
- Декоративная штукатурка
- Кварцевая грунтовка
- Стеклотканевая сетка
- Базовый армирующий слой
- Плиты из каменной ваты ТЕХНОФАС ОПТИМА
- Клей для теплоизоляционных плит
- Упрочняющая грунтовка
- Наружная стена



Спецификация на узел У.6.1-2020.06

Поз.	Наименование	Расход на 1 м.п. примыкания.	Ед.изм.	Примечание
1	Герметик ТЕХНОНИКОЛЬ универсальный нейтр. силиконовый	по проекту		

Взам. инв. №	
Подп. и дата	
Инв. № подл.	

Изм.	Кол.	Лист	№ док.	Подпись	Дата

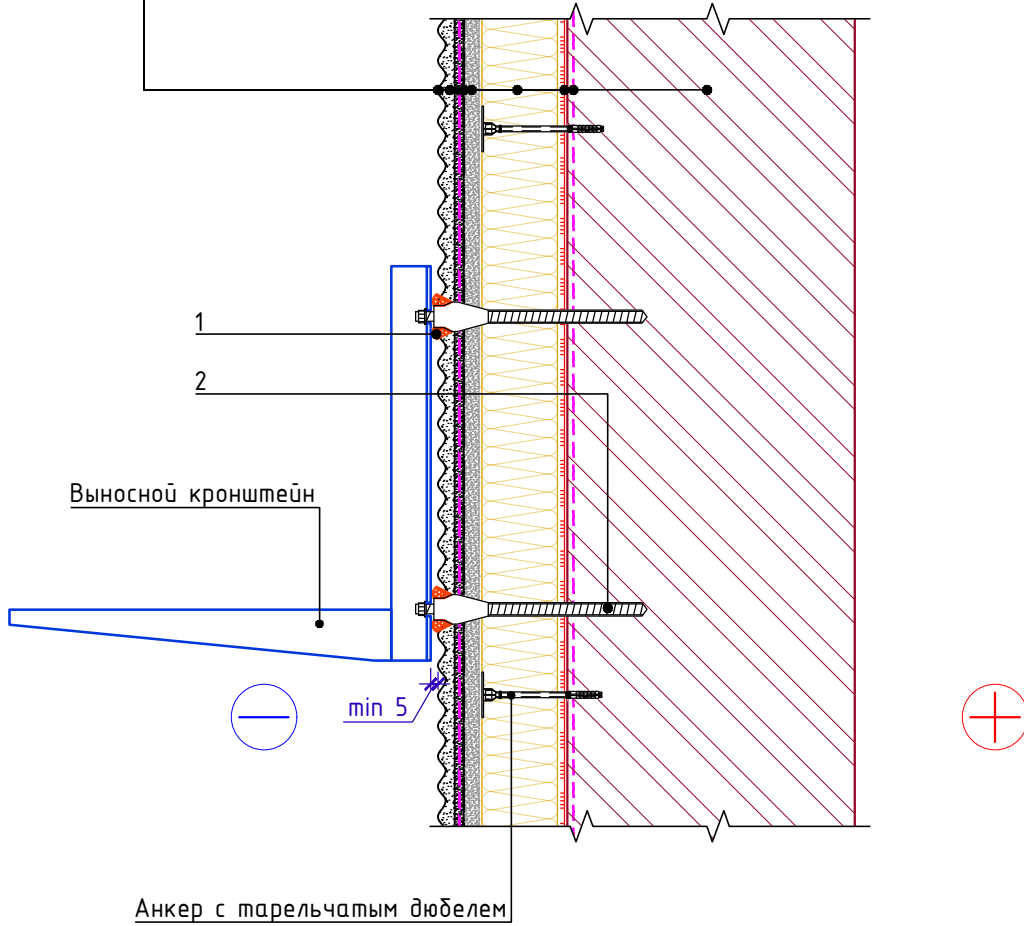
Кронштейн внешних коммуникаций

Лист  
6.1



Установка кронштейна наружного блока кондиционера.

- Фасадная краска (по необходимости)
- Декоративная штукатурка
- Кварцевая грунтовка
- Стеклотканевая сетка
- Базовый армирующий слой
- Плиты из каменной ваты ТЕХНОФАС ОПТИМА
- Клей для теплоизоляционных плит
- Упрочняющая грунтовка
- Наружная стена



Спецификация на узел У.6.2-2020.06

Поз.	Наименование	Расход на 1 м.п. примыкания.	Ед.изм.	Примечание
1	Герметик ТЕХНОНИКОЛЬ универсальный нейтр. силиконовый	по проекту		
2	Дистанционный анкерный болт с терморазрывом	4	шт.	

Взам. инв. №

Подп. и дата

Инв. № подл.

Изм.	Кол.	Лист	№ док.	Подпись	Дата

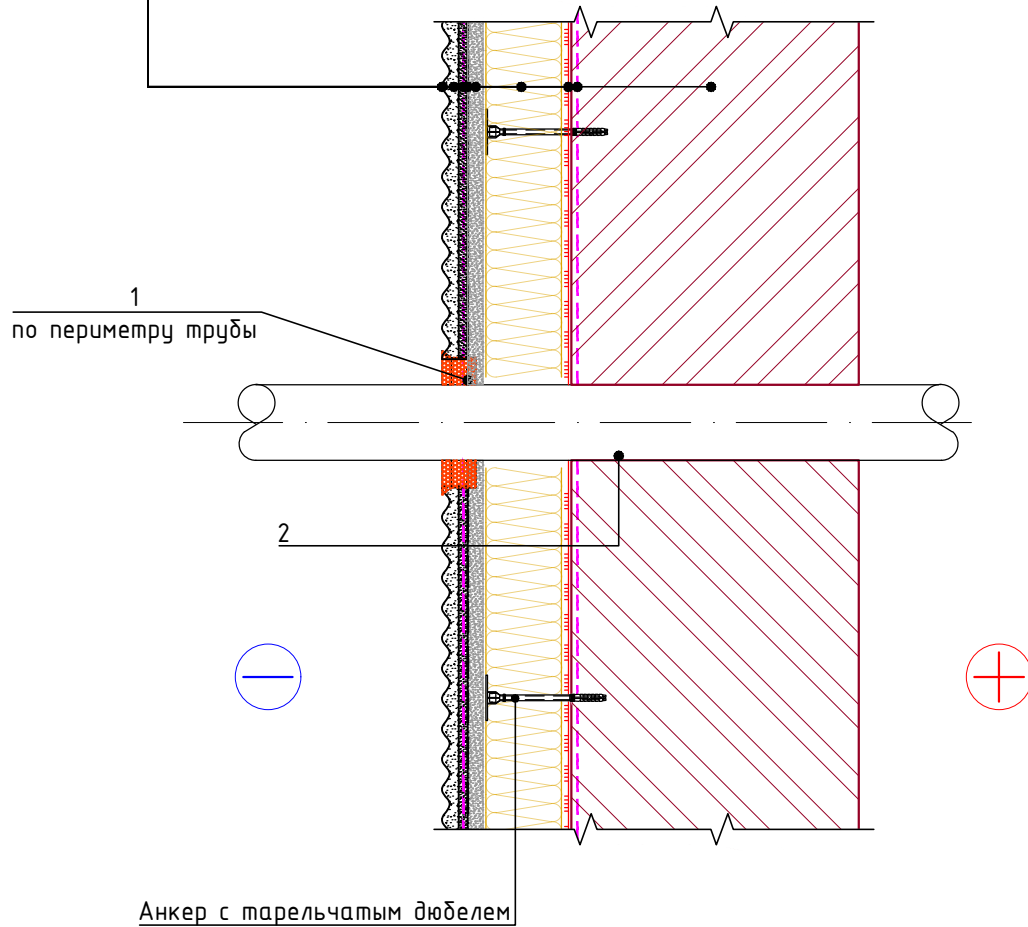
Установка кронштейна наружного блока кондиционера

Лист  
6.2



### Установка анкера с динамической нагрузкой.

- Фасадная краска (по необходимости)
- Декоративная штукатурка
- Кварцевая грунтовка
- Стеклотканевая сетка
- Базовый армирующий слой
- Плиты из каменной ваты ТЕХНОФАС ОПТИМА
- Клей для теплоизоляционных плит
- Упрочняющая грунтовка
- Наружная стена



Спецификация на узел У.6.3-2020.06

Поз.	Наименование	Расход на 1 м.п. примыкания.	Ед.изм.	Примечание
1	Герметик ТЕХНОНИКОЛЬ универсальный нейтр. силиконовый	по проекту		
2	Труба	по проекту	шт.	

Взам. инв. №	
Подп. и дата	
Инв. № подл.	

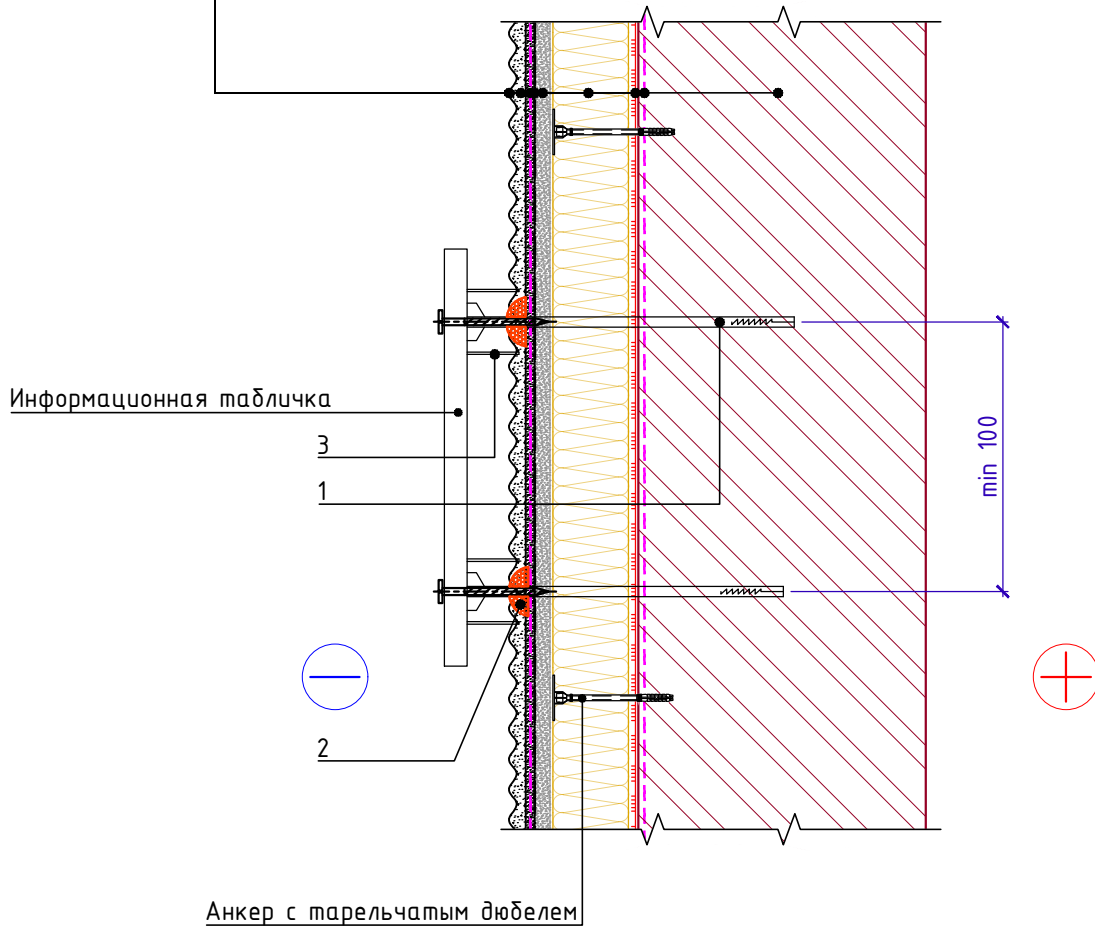
Изм.	Кол.	Лист	№ док.	Подпись	Дата	Устройство трубной проходки	Лист
							6.3





### Установка информационных табличек.

- Фасадная краска (по необходимости)
- Декоративная штукатурка
- Кварцевая грунтовка
- Стеклотканевая сетка
- Базовый армирующий слой
- Плиты из каменной ваты ТЕХНОФАС ОПТИМА
- Клей для теплоизоляционных плит
- Упрочняющая грунтовка
- Наружная стена



Спецификация на узел У.6.4-2020.06

Поз.	Наименование	Расход на 1 м.п. примыкания.	Ед.изм.	Примечание
1	Дюбель фасадный с двойным шурупом	по проекту	шт.	
2	Герметик ТЕХНОНИКОЛЬ универсальный нейтр. силиконовый	по проекту		
3	Проставка из ПВХ трубы	по проекту	шт.	

Взам. инв. №

Подп. и дата

Инв. № подл.

Изм.	Кол.	Лист	№ док.	Подпись	Дата

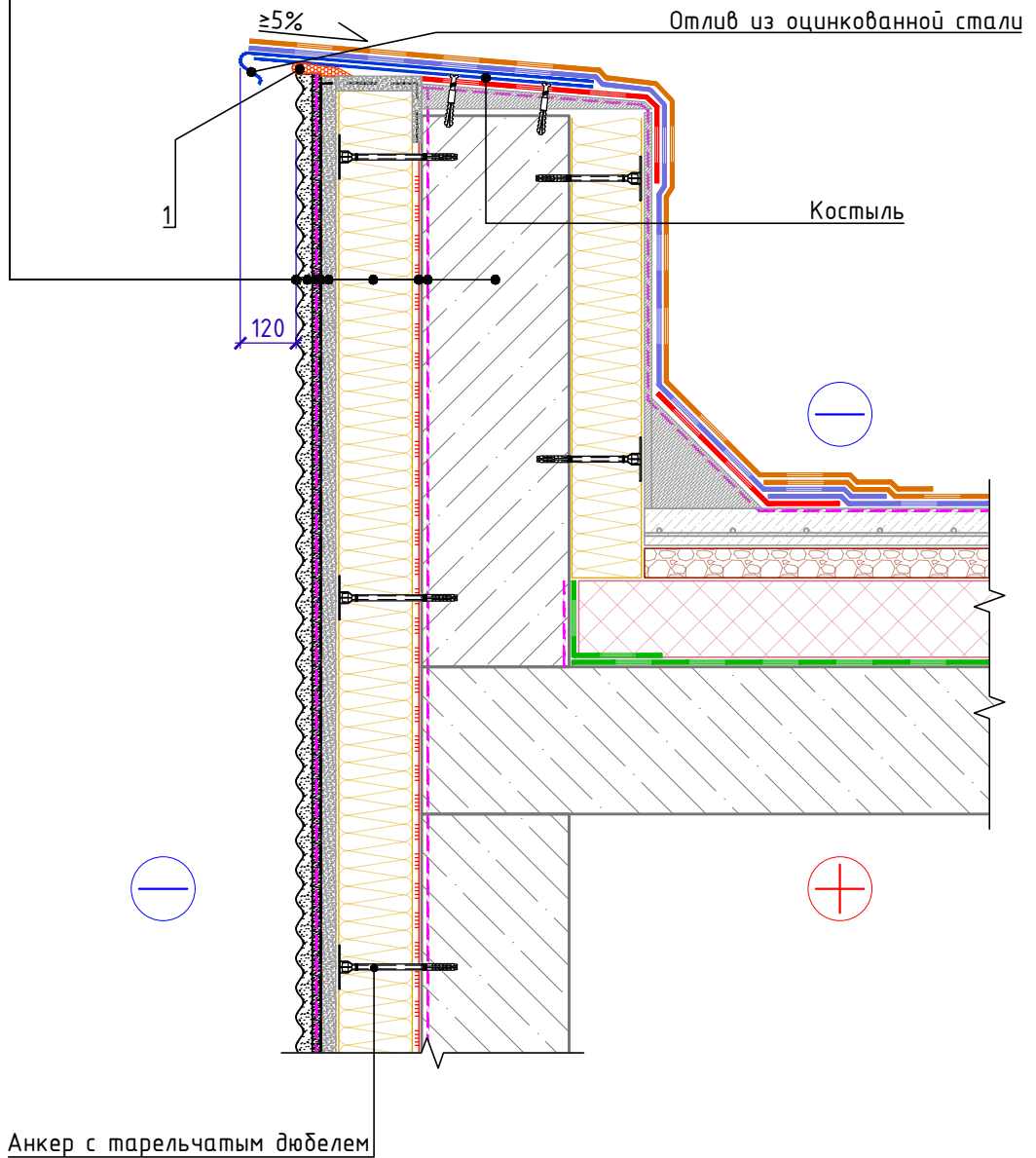
Установка информационных табличек.

Лист  
6.4



Примыкание к плоской кровле с устройством парапета. Вариант 1.

- Фасадная краска (по необходимости)
- Декоративная штукатурка
- Кварцевая грунтовка
- Стеклотканевая сетка
- Базовый армирующий слой
- Плиты из каменной ваты ТЕХНОФАС ОПТИМА
- Клей для теплоизоляционных плит
- Упрочняющая грунтовка
- Наружная стена



Спецификация на узел У.7.1-2020.06

Поз.	Наименование	Расход на 1 м.п. примыкания.	Ед.изм.	Примечание
1	Герметик ТЕХНОНИКОЛЬ универсальный нейтр. силиконовый	по проекту		

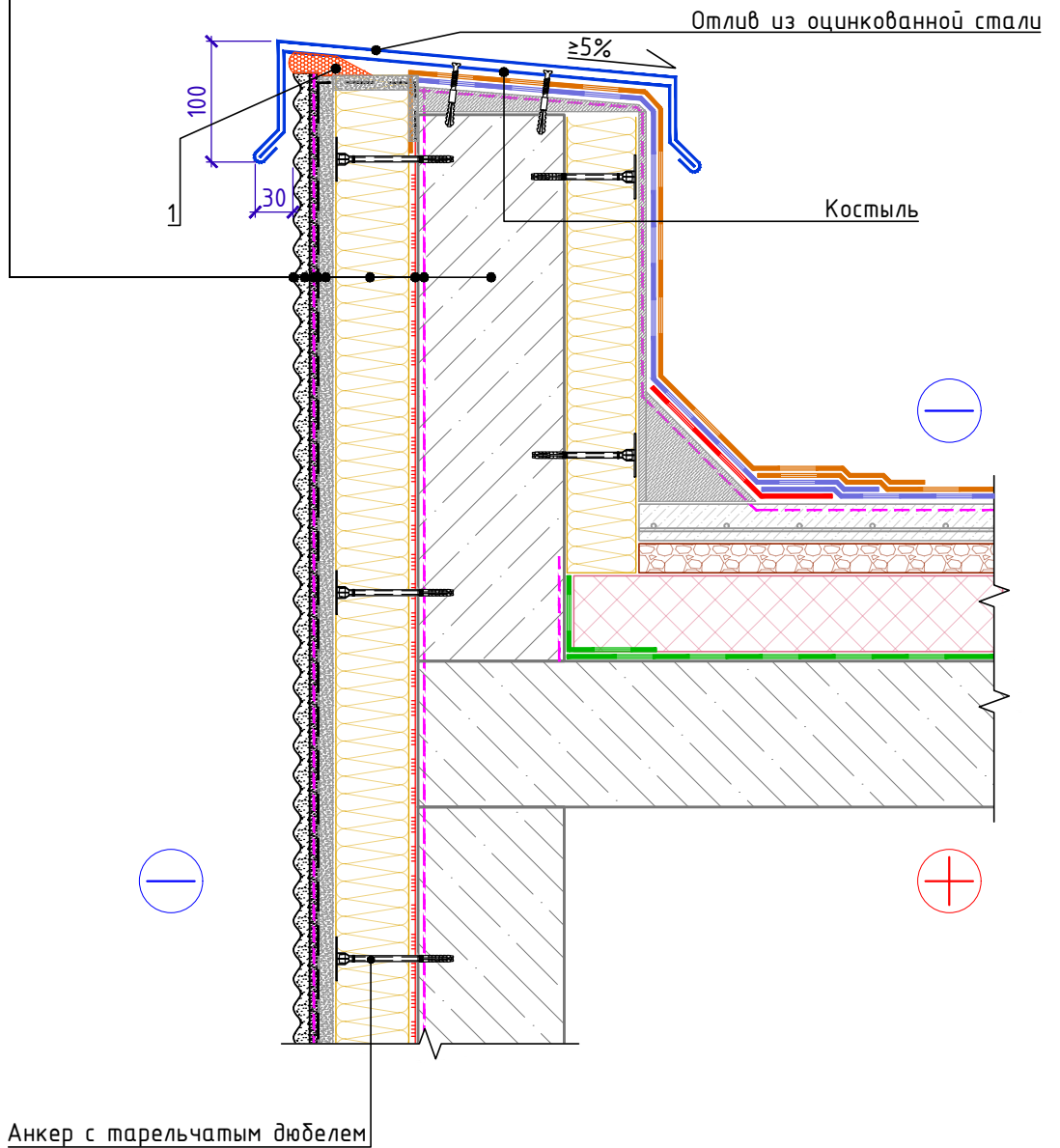
Взам. инв. №	
Подп. и дата	
Инв. № подл.	

Изм.	Кол.	Лист	№ док.	Подпись	Дата	Примыкание к плоской кровле с устройством парапета. Вариант 1	Лист 7.1
------	------	------	--------	---------	------	---	----------



Примыкание к плоской кровле с устройством парапета. Вариант 2.

- Фасадная краска (по необходимости)
- Декоративная штукатурка
- Кварцевая грунтовка
- Стеклотканевая сетка
- Базовый армирующий слой
- Плиты из каменной ваты ТЕХНОФАС ОПТИМА
- Клей для теплоизоляционных плит
- Упрочняющая грунтовка
- Наружная стена



Спецификация на узел У.7.2-2020.06

Поз.	Наименование	Расход на 1 м.п. примыкания.	Ед.изм.	Примечание
1	Герметик ТЕХНОНИКОЛЬ универсальный нейтр. силиконовый	по проекту		

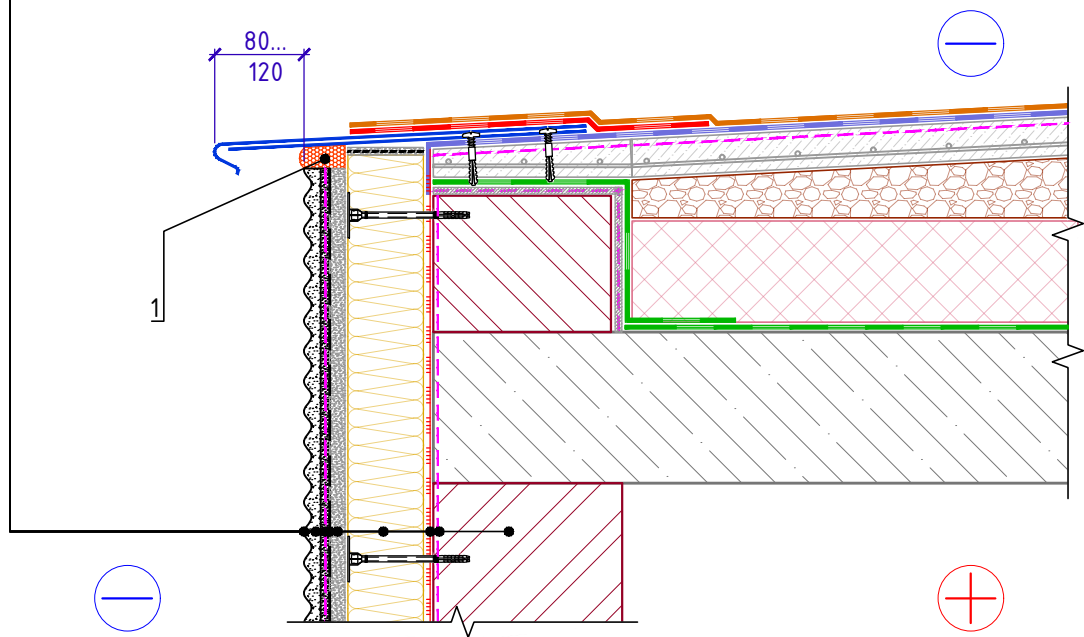
Взам. инв. №	
Подп. и дата	
Инв. № подл.	

Изм.	Кол.	Лист	№ док.	Подпись	Дата	Примыкание к плоской кровле с устройством парапета. Вариант 2	Лист 7.2
------	------	------	--------	---------	------	---	----------



Примыкание к плоской кровле с внешним неорганизованным водостоком.

Фасадная краска (по необходимости)  
Декоративная штукатурка  
Кварцевая грунтовка  
Стеклотканевая сетка  
Базовый армирующий слой  
Плиты из каменной ваты ТЕХНОФАС ОПТИМА  
Клей для теплоизоляционных плит  
Упрочняющая грунтовка  
Наружная стена



Спецификация на узел У.7.3-2020.06

Поз.	Наименование	Расход на 1 м.п. примыкания.	Ед.изм.	Примечание
1	Герметик ТЕХНОНИКОЛЬ универсальный нейтр. силиконовый	по проекту		

1. Крепежный элемент (костыль) крепить к стяжке. Шаг установки костылей принять не более 600мм.
2. Длину секции отлива из оцинкованной стали принять не более 4м. В месте стыка секций отлива уложить две нитки герметизирующей мастики ТехноНИОКЛЬ №71. Нахлест секций принять не менее 150мм.

Взам. инв. №

Подп. и дата

Инв. № подл.

Изм.	Кол.	Лист	№ док.	Подпись	Дата

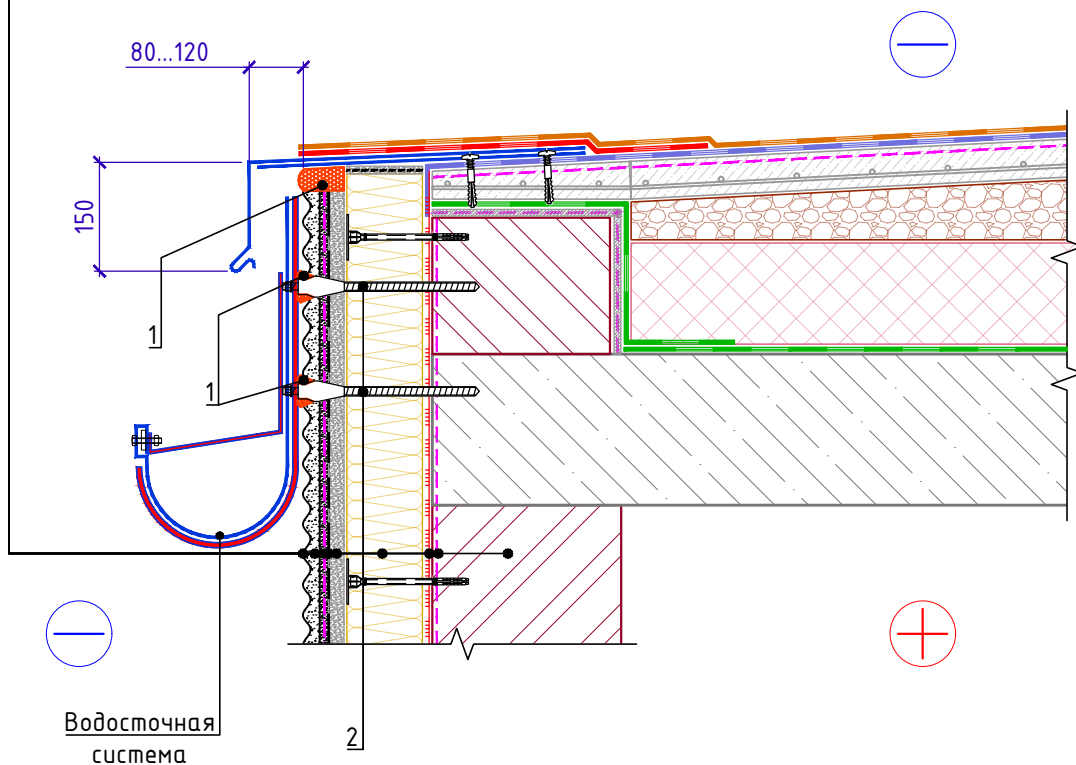
Примыкание к плоской кровле с внешним неорганизованным водостоком.

Лист  
7.3



Примыкание к плоской кровле с внешним организованным водостоком.

Фасадная краска (по необходимости)  
Декоративная штукатурка  
Кварцевая грунтовка  
Стеклотканевая сетка  
Базовый армирующий слой  
Плиты из каменной ваты ТЕХНОФАС ОПТИМА  
Клей для теплоизоляционных плит  
Упрочняющая грунтовка  
Наружная стена



Спецификация на узел У.7.4-2020.06

Поз.	Наименование	Расход на 1 м.п. примыкания.	Ед.изм.	Примечание
1	Герметик ТЕХНОНИКОЛЬ универсальный нейтр. силиконовый	по проекту		
2	Дистанционный анкерный болт с терморазрывом	по проекту	шт.	

1. Крепежный элемент (костыль) крепить к стяжке. Шаг установки костылей принять не более 600мм.
2. Длину секции отлива из оцинкованной стали принять не более 4м. В месте стыка секций отлива уложить две нитки герметизирующей мастики ТехноНИОКЛЬ №71. Нахлест секций принять не менее 150мм.

Взам. инв. №

Подп. и дата

Инв. № подл.

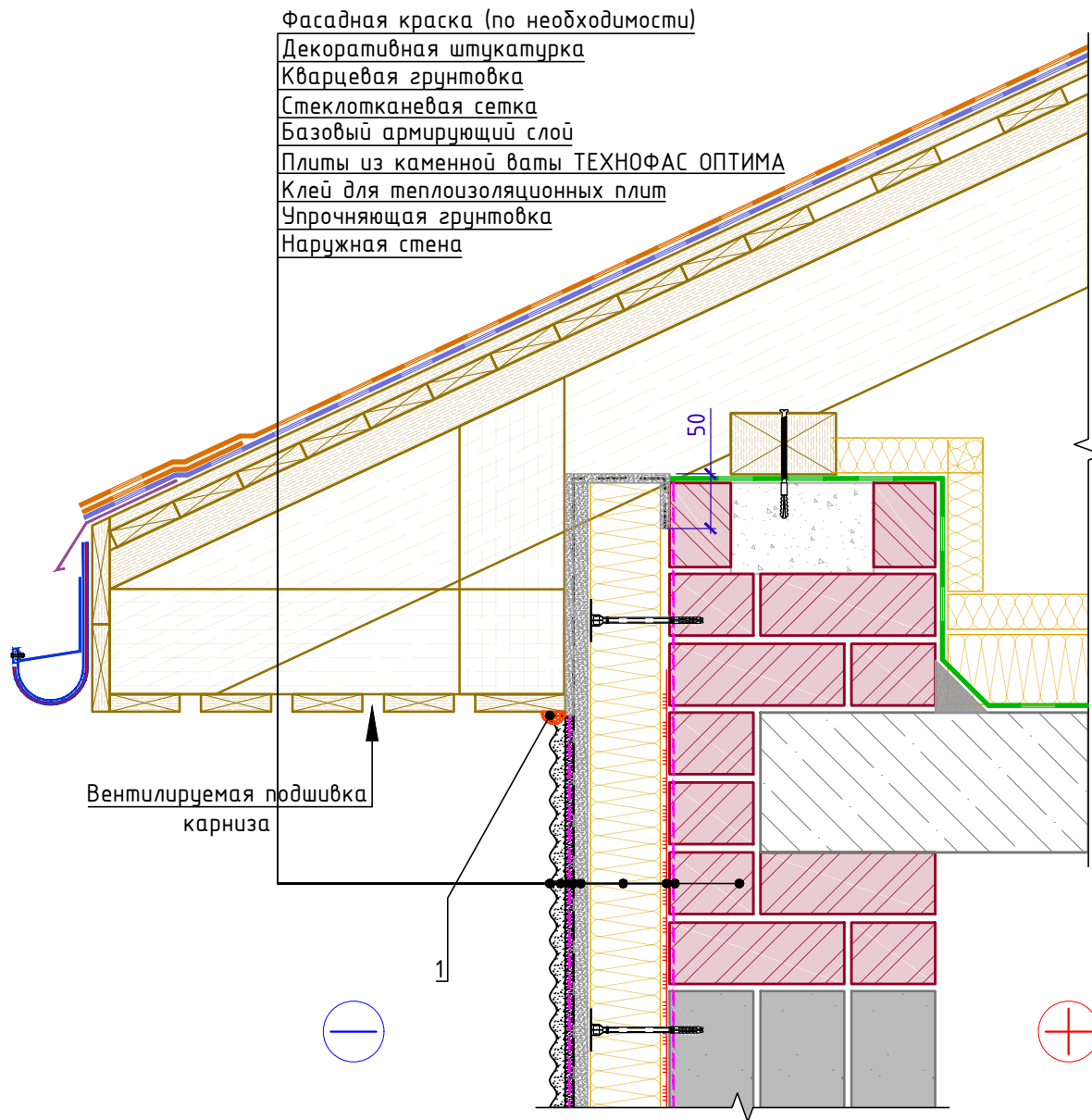
Изм.	Кол.	Лист	№ док.	Подпись	Дата

Примыкание к плоской кровле с внешним организованным водостоком.

Лист  
7.4



Примыкание к скатной кровле с холодным чердаком.  
Карнизный узел.



Спецификация на узел У.7.5-2020.06

Поз.	Наименование	Расход на 1 м.п. примыкания.	Ед.изм.	Примечание
1	Герметик ТЕХНОНИКОЛЬ универсальный нейтр. силиконовый	по проекту		

Взам. инв. №

Подп. и дата

Инв. № подл.

Изм.	Кол.	Лист	№ док.	Подпись	Дата

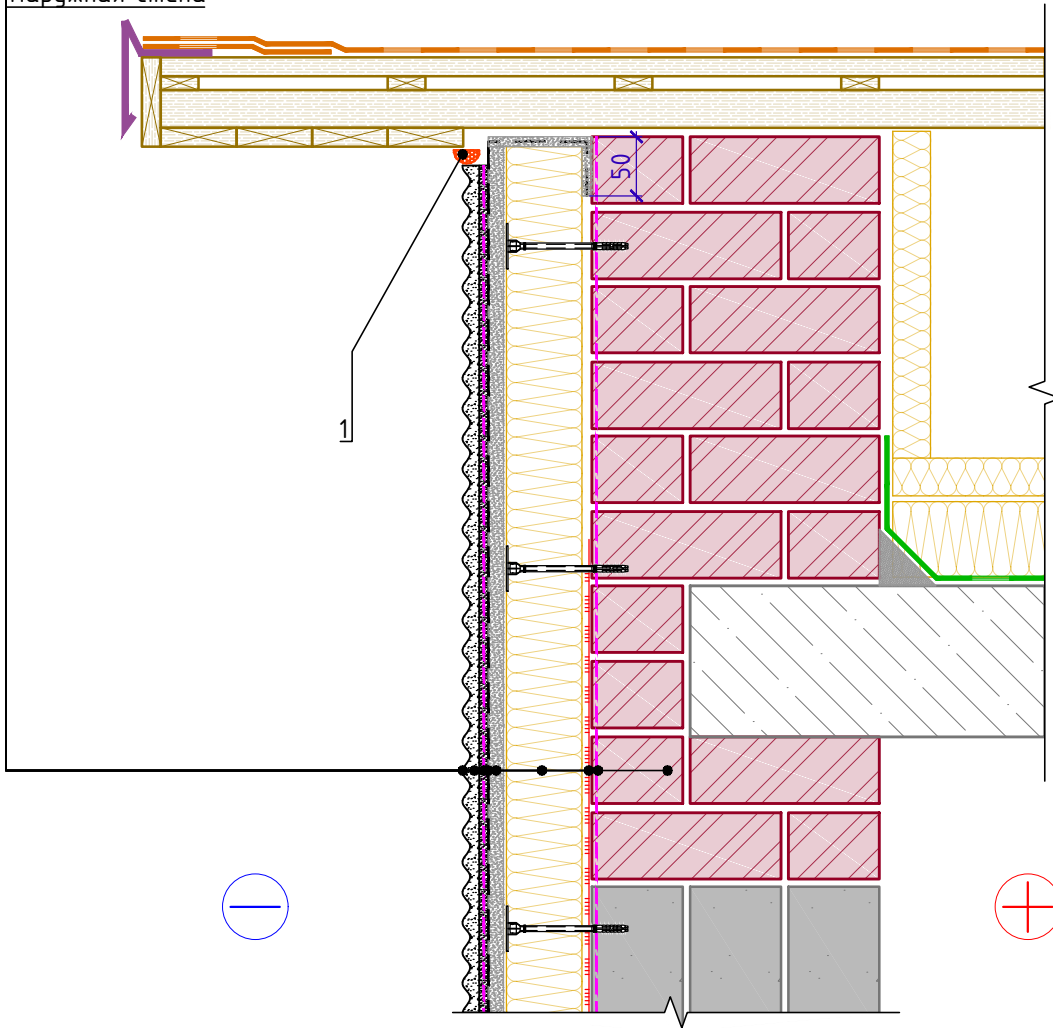
Примыкание к скатной кровле с холодным чердаком.  
Карнизный узел.

Лист  
7.5



Примыкание к фронтому скатной кровли с холодным чердаком.

- Фасадная краска (по необходимости)
- Декоративная штукатурка
- Кварцевая грунтовка
- Стеклотканевая сетка
- Базовый армирующий слой
- Плиты из каменной ваты ТЕХНОФАС ОПТИМА
- Клей для теплоизоляционных плит
- Упрочняющая грунтовка
- Наружная стена



Спецификация на узел У.7.6-2020.06

Поз.	Наименование	Расход на 1 м.п. примыкания.	Ед.изм.	Примечание
1	Герметик ТЕХНОНИКОЛЬ универсальный нейтр. силиконовый	по проекту		

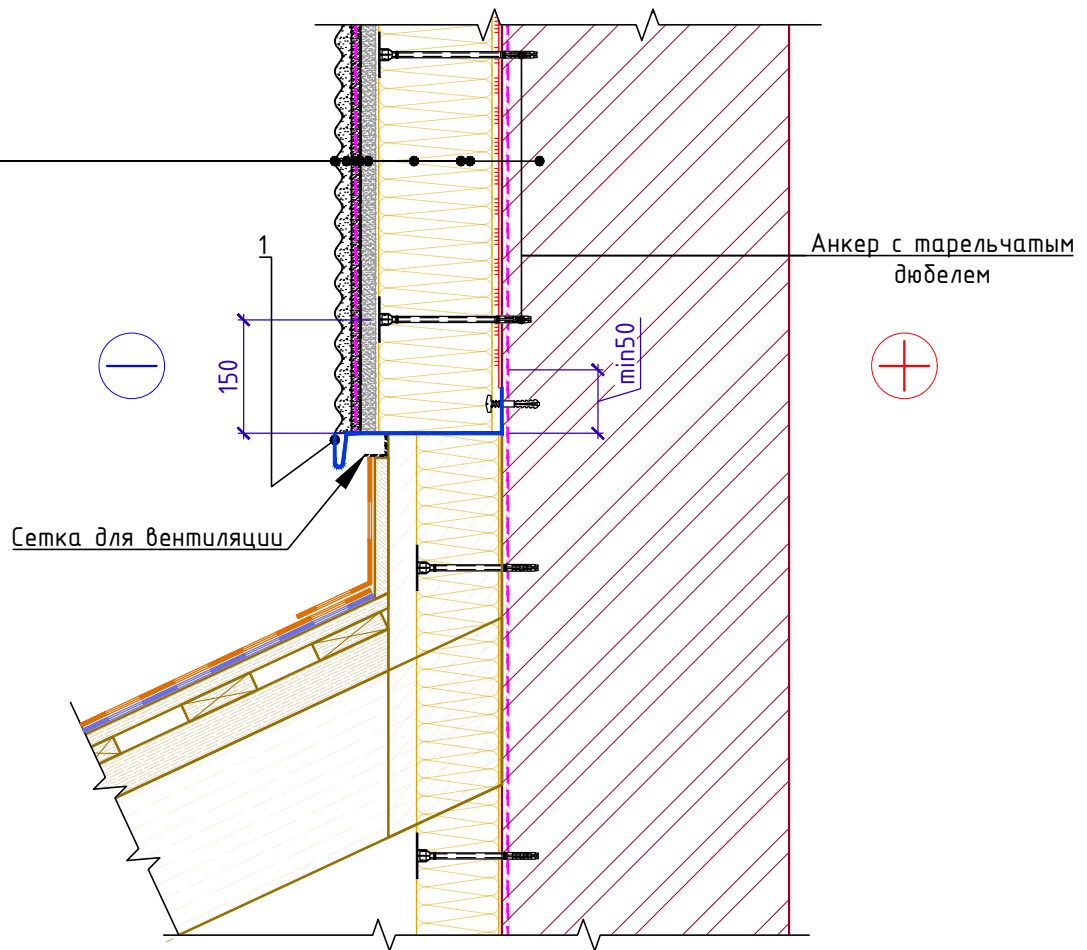
Взам. инв. №	
Подп. и дата	
Инв. № подл.	

Изм.	Кол.	Лист	№ док.	Подпись	Дата	Примыкание к фронтому скатной кровли с холодным чердаком.	Лист
							7.6



Примыкание к скатной кровле с холодным чердаком.  
Примыкание фасада сверху.

- Фасадная краска (по необходимости)
- Декоративная штукатурка
- Кварцевая грунтовка
- Стеклотканевая сетка
- Базовый армирующий слой
- Плиты из каменной ваты ТЕХНОФАС ОПТИМА
- Клей для теплоизоляционных плит
- Упрочняющая грунтовка
- Наружная стена



Спецификация на узел У.7.7-2020.06

Взам. инв. №										
	Подп. и дата									
Инв. № подл.	Поз.	Наименование	Расход на 1 м.п. примыкания.	Ед.изм.	Примечание					
	1	Стартовый профиль с капельником	1,10	м.п.						
<table border="1" style="width: 100%; border-collapse: collapse;"> <tr> <td style="width: 15%;">Изм.</td> <td style="width: 15%;">Кол.</td> <td style="width: 15%;">Лист</td> <td style="width: 15%;">№ док.</td> <td style="width: 15%;">Подпись</td> <td style="width: 15%;">Дата</td> </tr> </table>					Изм.	Кол.	Лист	№ док.	Подпись	Дата
Изм.	Кол.	Лист	№ док.	Подпись	Дата					
Примыкание к скатной кровле с холодным чердаком. Примыкание фасада сверху.										
					Лист					
					7.7					





Устройство системы в зоне балконной плиты.

Поз.	Наименование	Расход на 1 м.п. примыкания.	Ед.изм.	Примечание
1	Опорный цокольный профиль	1,00	м.п.	
2	Герметик ТЕХНОНИКОЛЬ универсальный нейтр. силиконовый	по проекту		
3	Керамический плитус	1,00	м.п.	
4	Уплотнитель (шнур типа "Вилатерм")	1,00	м.п.	
5	Герметик ТЕХНОНИКОЛЬ 2К	-		
6	Саморез остроконечный 4,8x50	5	шт.	
7	Анкерный элемент ТЕХНОНИКОЛЬ 8x45	5	шт.	

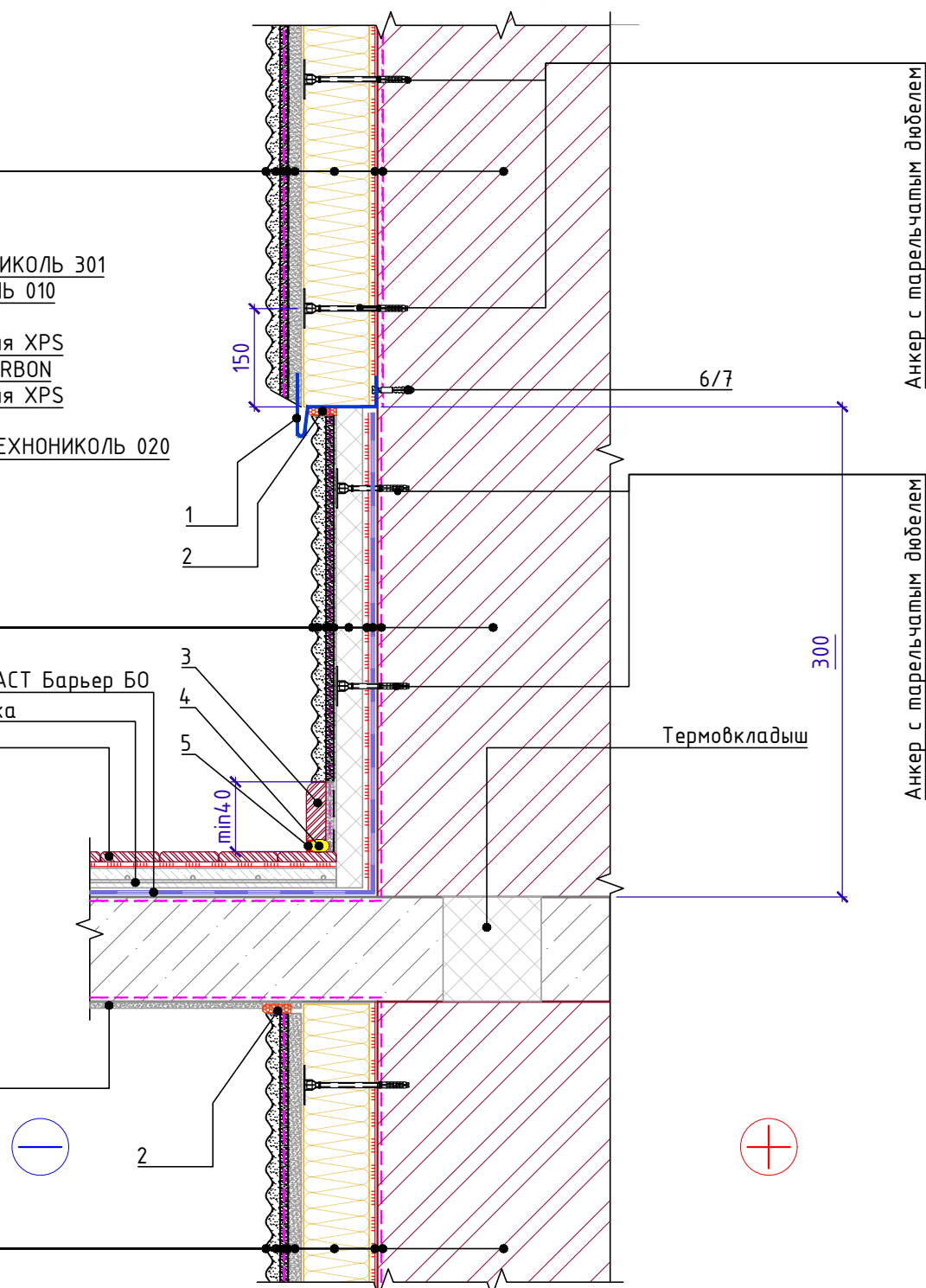
Фасадная краска (по необходимости)  
Декоративная штукатурка  
Кварцевая грунтовка  
Стеклотканевая сетка  
Базовый армирующий слой  
Плиты из каменной ваты ТЕХНОФАС ОПТИМА  
Клей для теплоизоляционных плит  
Упрочняющая грунтовка  
Наружная стена

Краска фасадная силиконовая ТЕХНОНИКОЛЬ 901  
Декоративная минеральная штукатурка ТЕХНОНИКОЛЬ 301  
Грунтовка фасадная универсальная ТЕХНОНИКОЛЬ 010  
Сетка фасадная ТЕХНОНИКОЛЬ 3600  
Штукатурно-клеевая смесь ТЕХНОНИКОЛЬ 220 для XPS  
Экструзионный пенополистирол ТЕХНОНИКОЛЬ CARBON  
Штукатурно-клеевая смесь ТЕХНОНИКОЛЬ 220 для XPS  
Гидроизоляция ТЕХНОЭЛАСТ Барьер Б0  
Грунтовка фасадная глубокого проникновения ТЕХНОНИКОЛЬ 020  
Наружная стена

Фасадная краска (по необходимости)  
Декоративная штукатурка  
Кварцевая грунтовка  
Стеклотканевая сетка  
Базовый армирующий слой  
Плиты из каменной ваты ТЕХНОФАС ОПТИМА  
Клей для теплоизоляционных плит  
Упрочняющая грунтовка  
Наружная стена

Гидроизоляция ТЕХНОЭЛАСТ Барьер Б0  
Ц.п. стэжка  
Отделка пола

Отделка

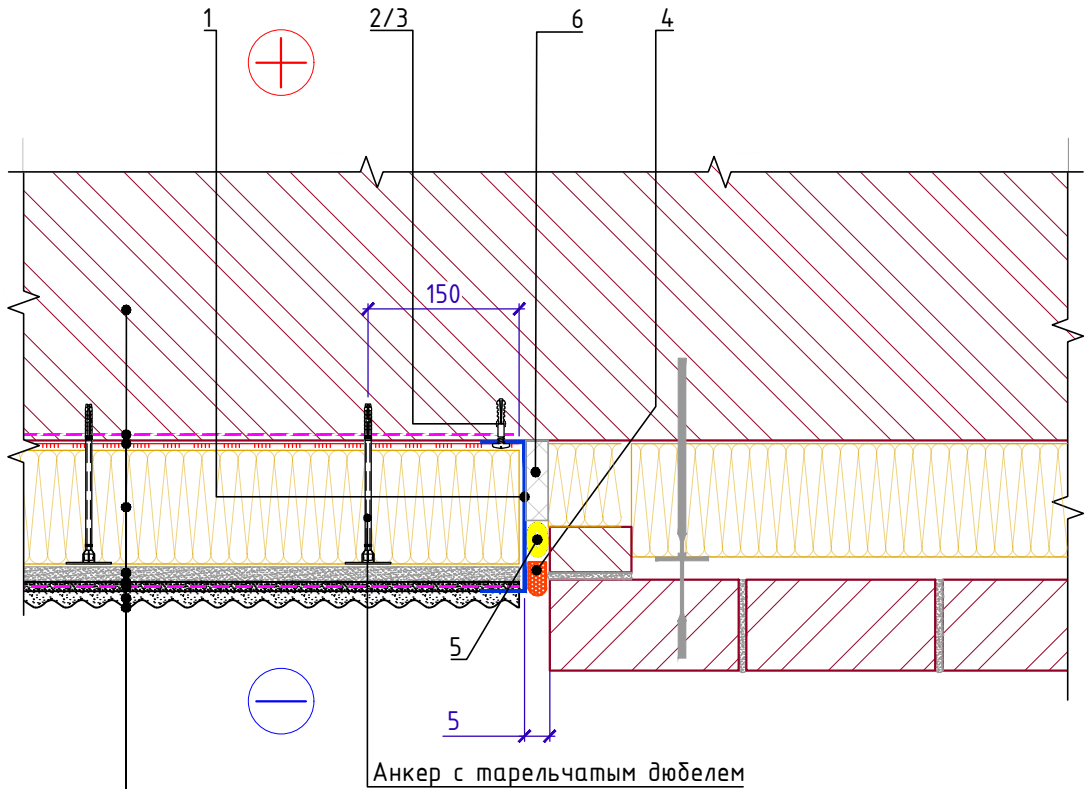


Взам. инв. №  
Подп. и дата  
Инв. № подл.

Изм.	Кол.	Лист	№ док.	Подпись	Дата
------	------	------	--------	---------	------



Стык штукатурного и вентилируемого фасадов (слоистая кладка).  
Горизонтальный разрез.



- Наружная стена
- Упрочняющая грунтовка
- Клей для теплоизоляционных плит
- Плиты из каменной ваты ТЕХНОФАС ОПТИМА
- Базовый армирующий слой
- Стеклотканевая сетка
- Кварцевая грунтовка
- Декоративная штукатурка
- Фасадная краска (по необходимости)

Спецификация на узел Ч.9.1-2020.06

Поз.	Наименование	Расход на 1 м.п. примыкания.	Ед.изм.	Примечание
1	Цокольный профиль без капельника	по проекту	м.п.	
2	Саморез остроконечный 4,8x50	5	шт.	
3	Анкерный элемент ТЕХНОНИКОЛЬ 8x45	5	шт.	
4	Герметик ТЕХНОНИКОЛЬ 2К	-		
5	Уплотнитель (шнур типа "Вилатерм")	1,00	м.п.	
6	Демпфер из экструзионного пенополистирола XPS CARBON	по проекту	м <sup>3</sup>	

Взам. инв. №

Подп. и дата

Инв. № подл.

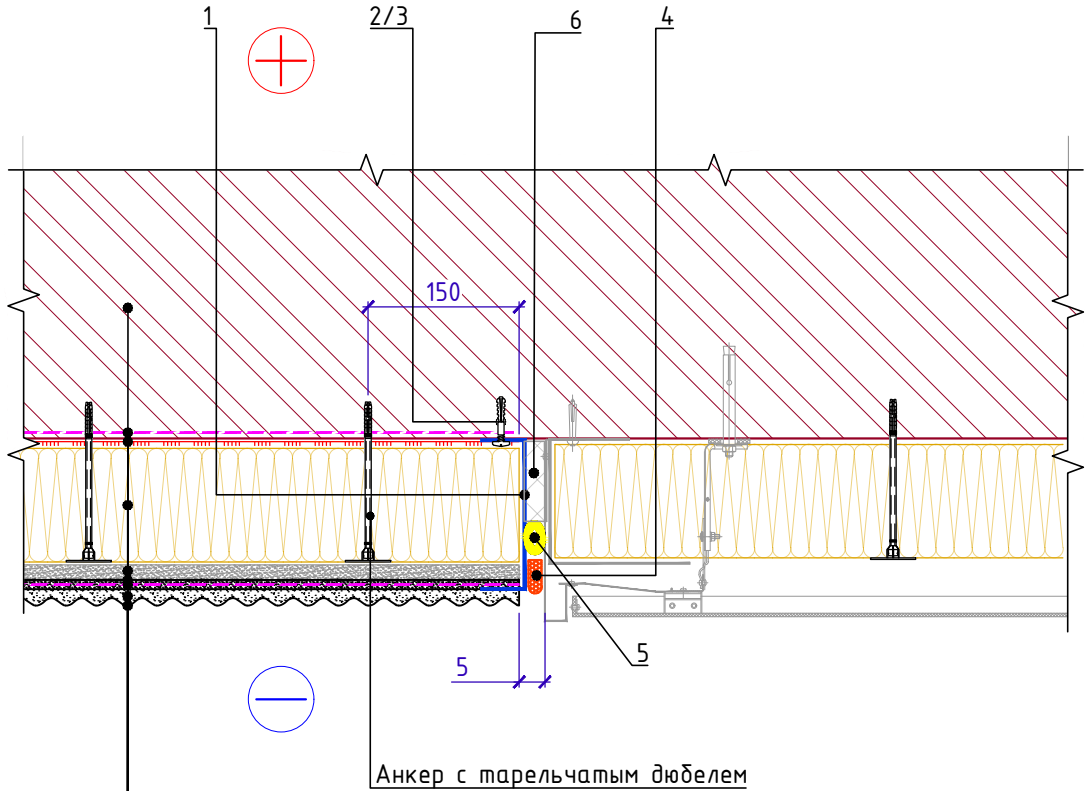
Изм.	Кол.	Лист	№ док.	Подпись	Дата

Стык штукатурного и вентилируемого фасадов  
(слоистая кладка). Горизонтальный разрез.

Лист  
9.1



Стык штукатурного и вентилируемого фасадов.  
Горизонтальный разрез.



- Наружная стена
- Упрочняющая грунтовка
- Клей для теплоизоляционных плит
- Плиты из каменной ваты ТЕХНОФАС ОПТИМА
- Базовый армирующий слой
- Стеклотканевая сетка
- Кварцевая грунтовка
- Декоративная штукатурка
- Фасадная краска (по необходимости)

Спецификация на узел Ч.9.2-2020.06

Поз.	Наименование	Расход на 1 м.п. примыкания.	Ед.изм.	Примечание
1	Цокольный профиль без капельника	по проекту	м.п.	
2	Саморез остроконечный 4,8x50	5	шт.	
3	Анкерный элемент ТЕХНОНИКОЛЬ 8x45	5	шт.	
4	Герметик ТЕХНОНИКОЛЬ 2К	-		
5	Уплотнитель (шнур типа "Вилатерм")	1,00	м.п.	
6	Демпфер из экструзионного пенополистирола XPS CARBON	по проекту	м <sup>3</sup>	

Взам. инв. №

Подп. и дата

Инв. № подл.

Изм.	Кол.	Лист	№ док.	Подпись	Дата

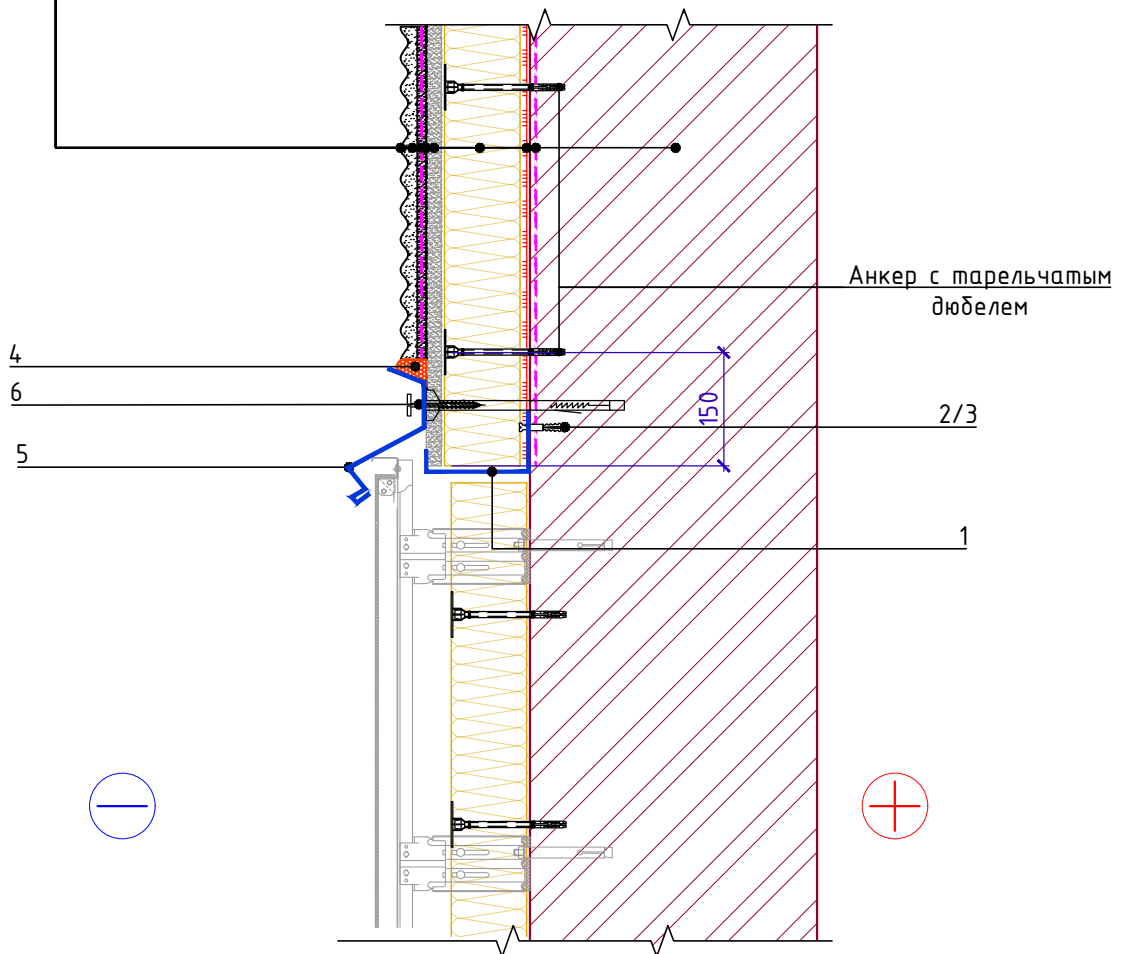
Стык штукатурного и вентилируемого фасадов. Горизонтальный разрез.

Лист  
9.2



Стык штукатурного и вентилируемого фасадов.  
Вертикальный разрез. Вариант 1.

- Фасадная краска (по необходимости)
- Декоративная штукатурка
- Кварцевая грунтовка
- Стеклотканевая сетка
- Базовый армирующий слой
- Плиты из каменной ваты ТЕХНОФАС ОПТИМА
- Клей для теплоизоляционных плит
- Упрочняющая грунтовка
- Наружная стена



Спецификация на узел Ч.9.3-2020.06

Поз.	Наименование	Расход на 1 м.п. примыкания.	Ед.изм.	Примечание
1	Цокольный профиль без капельника	по проекту	м.п.	
2	Саморез остроконечный 4,8x50	5	шт.	
3	Анкерный элемент ТЕХНОНИКОЛЬ 8x45	5	шт.	
4	Герметик ТЕХНОНИКОЛЬ универсальный нейтр. силиконовый	-		
5	Отлив из оцинкованной стали	1,00	м.п.	
6	Дюбель фасадный с двойным шурупом	по проекту	шт.	

Взам. инв. №

Подп. и дата

Инв. № подл.

Изм.	Кол.	Лист	№ док.	Подпись	Дата

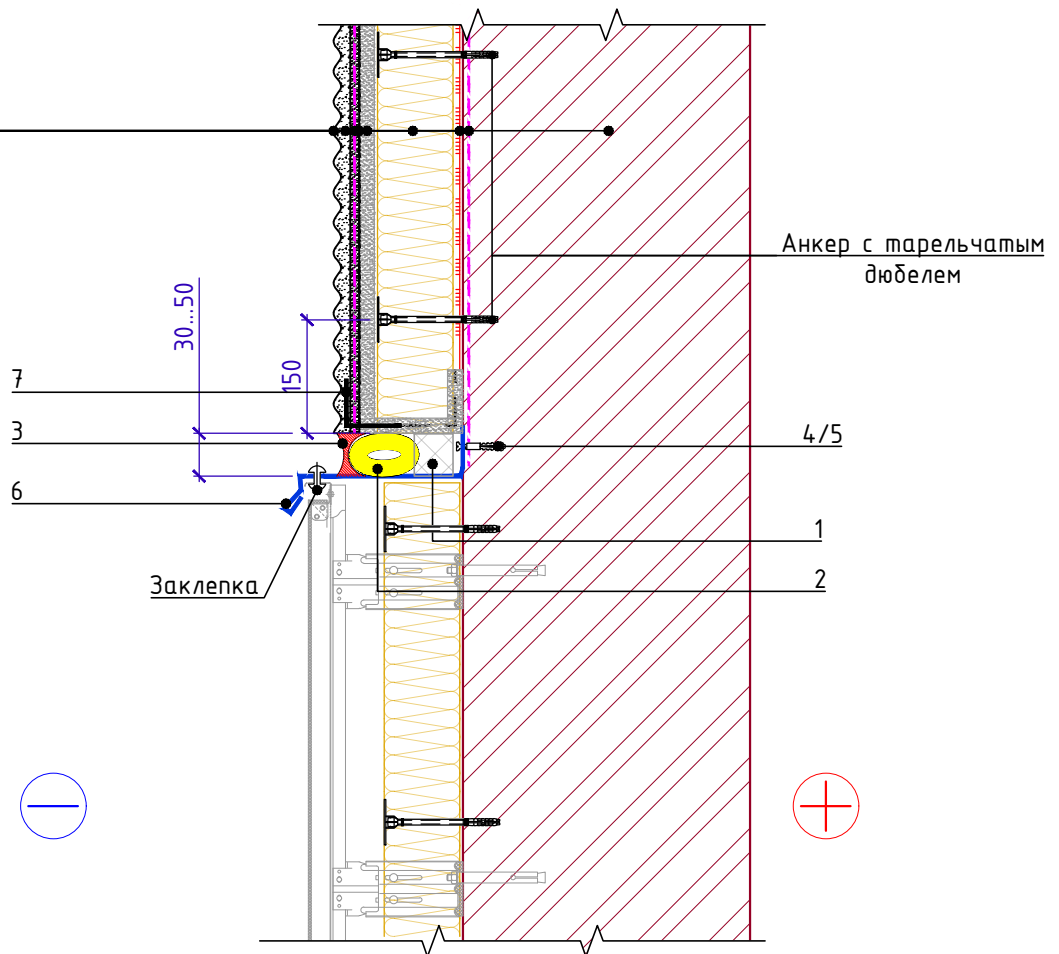
Стык штукатурного и вентилируемого фасадов.  
Вертикальный разрез. Вариант 1.

Лист  
9.3



Стык штукатурного и вентилируемого фасадов.  
Вертикальный разрез. Вариант 2.

- Фасадная краска (по необходимости)
- Декоративная штукатурка
- Кварцевая грунтовка
- Стеклотканевая сетка
- Базовый армирующий слой
- Плиты из каменной ваты ТЕХНОФАС ОПТИМА
- Клей для теплоизоляционных плит
- Упрочняющая грунтовка
- Наружная стена



Спецификация на узел У.9.4-2020.06

Поз.	Наименование	Расход на 1 м.п. примыкания.	Ед.изм.	Примечание
1	Демпфер из экструзионного пенополистирола XPS CARBON	по проекту	м <sup>3</sup>	
2	Уплотнитель (шнур типа "Вилатерм")	1,00	м.п.	
3	Герметик ТЕХНОНИКОЛЬ 2К	-		
4	Саморез остроконечный 4,8x50	5	шт.	
5	Анкерный элемент ТЕХНОНИКОЛЬ 8x45	5	шт.	
6	Отлив из оцинкованной стали	1,00	м.п.	
7	Угловой ПВХ профиль с арм. сеткой	1,10	м.п.	

Взам. инв. №

Подп. и дата

Инв. № подл.

Изм.	Кол.	Лист	№ док.	Подпись	Дата

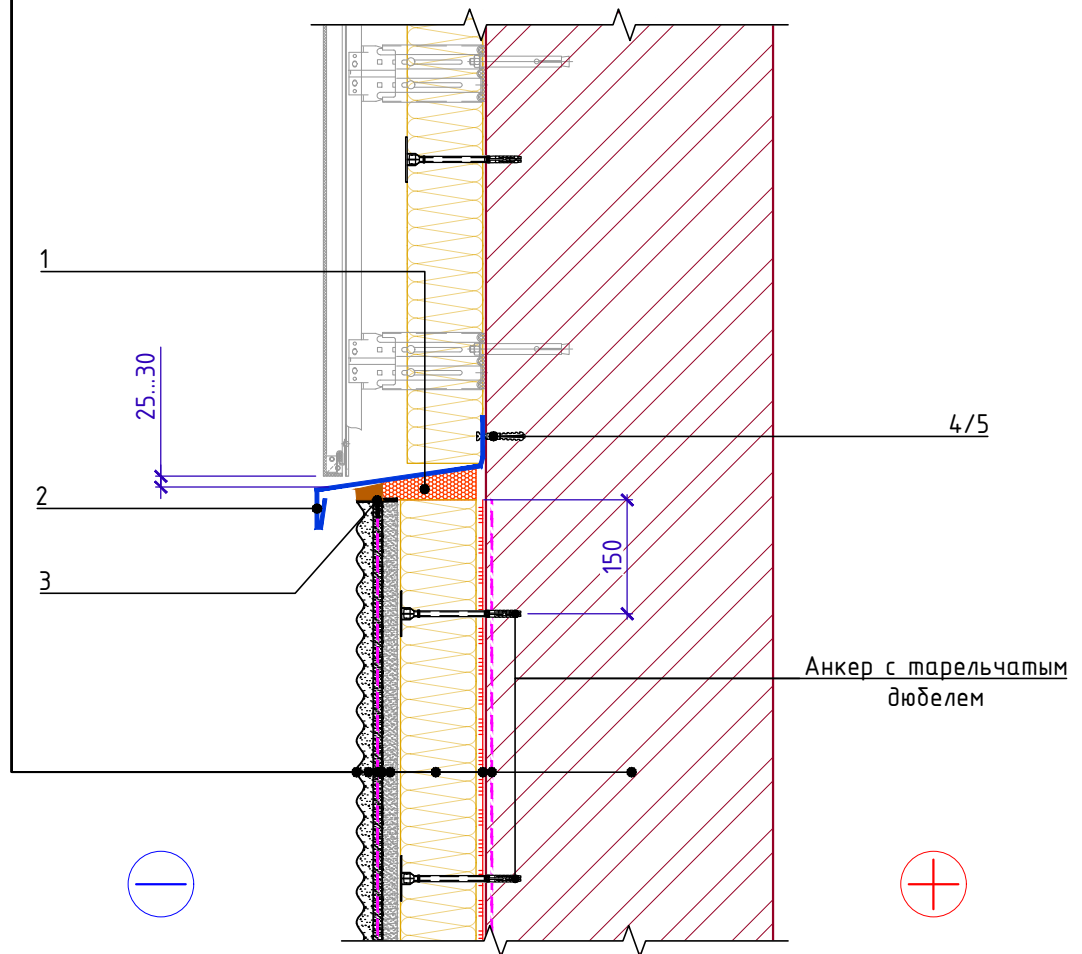
Стык штукатурного и вентилируемого фасадов.  
Вертикальный разрез. Вариант 2.

Лист  
9.4



Стык штукатурного и вентилируемого фасадов.  
Вертикальный разрез. Вариант 3.

- Фасадная краска (по необходимости)
- Декоративная штукатурка
- Кварцевая грунтовка
- Стеклотканевая сетка
- Базовый армирующий слой
- Плиты из каменной ваты ТЕХНОФАС ОПТИМА
- Клей для теплоизоляционных плит
- Упрочняющая грунтовка
- Наружная стена



Спецификация на узел Ч.9.5-2020.06

Поз.	Наименование	Расход на 1 м.п. примыкания.	Ед.изм.	Примечание
1	Монтажная пена ТЕХНИКОЛЬ	по проекту	м <sup>3</sup>	
2	Отлив из оцинкованной стали	1,00	м.п.	
3	ПВХ профиль примыкания с армирующей сеткой	1,00	м.п.	
4	Саморез остроконечный 4,8x50	5	шт.	
5	Анкерный элемент ТЕХНИКОЛЬ 8x45	5	шт.	

Взам. инв. №  
Подп. и дата  
Инв. № подл.

Изм.	Кол.	Лист	№ док.	Подпись	Дата

Стык штукатурного и вентилируемого фасадов.  
Вертикальный разрез. Вариант 3.

Лист  
9.5