



ТЕХНОКОЛЬ

ООО "ТЕХНОКОЛЬ-СТРОИТЕЛЬНЫЕ СИСТЕМЫ"

АЛЬБОМ ТЕХНИЧЕСКИХ РЕШЕНИЙ ПО УСТРОЙСТВУ ДЕРЕВЯННОГО ЧЕРДАЧНОГО ПЕРЕКРЫТИЯ

Шифр: ПР-02

ТН-ПЕРЕКРЫТИЕ Каркас Чердак

Инв. № подл.	Подп. и дата	Взам. инв. №

Москва 2023

Формат А4



Лист согласования

№	Организация, должность, Ф.И.О.	Подпись	Дата
1			
2			
3			
4			
5			
6			
7			
8			
9			
10			

Взам. инв. №	
Подп. и дата	
Инв. № подл.	

Изм.	Кол.	Лист	№ док.	Подпись	Дата
Разраб.					
Н. контр.					

Строительные системы ТехноНИКОЛЬ		
ТН-ПЕРЕКРЫТИЕ Каркас Чердак	Стадия Р	Лист м.2
Лист согласования	Листов -	Листов -





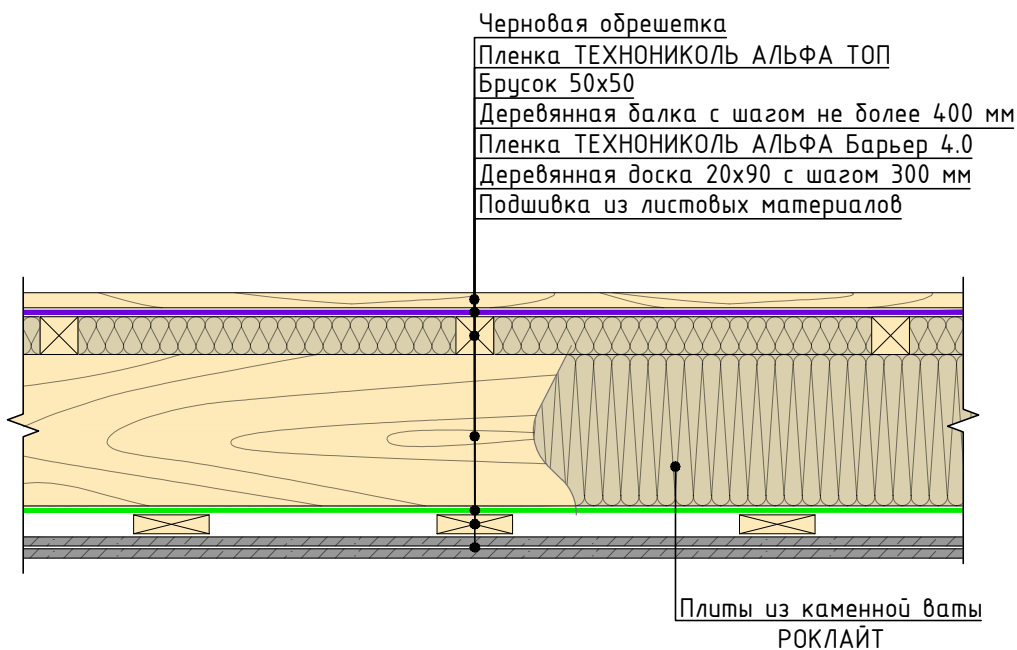
Содержание

Лист	Название	Шифр
т.1	Титульный лист	
т.2	Лист согласования	
т.3	Содержание	
т.4	Состав системы. Система маркировки систем и узлов	
т.5	Ведомость чертежей	
т.6	Условные обозначения	

Инв. № подл.	Подп. и дата	Взам. инв. №					Содержание	Лист
								т.3
Изм.	Кол.	Лист	№ док.	Подпись	Дата			



Состав системы



№	Назначение слоя	Наименование рекомендованного материала
1	Черновая обрешетка	Доска
2	Гидро-, ветрозащита	Пленка ТЕХНИКОЛЬ АЛЬФА ТОП
3	Обрешетка	Брусок 50x50
4	Теплоизоляционный слой	Плиты из каменной ваты РОКЛАЙТ
5	Несущая конструкция	Балки деревянные
6	Пароизоляционный слой	Пленка ТЕХНИКОЛЬ АЛЬФА Барьер 4.0
7	Обрешетка	Доска
8	Уклонообразующий слой	Керамзитобетон
9	Несущее основание кровли	Подшивка из листовых материалов ГКЛ, ГВЛ, OSB или ЦСП

В качестве альтернативных допускается использование следующих материалов для слоев №:

2: ТЕХНИКОЛЬ АЛЬФА ВЕНТ 130, ТЕХНИКОЛЬ АЛЬФА ВЕНТ 150, ТЕХНИКОЛЬ АЛЬФА ВЕНТ ТПУ

4: ТЕХНОЛАЙТ ЭКСТРА, ТЕХНОЛАЙТ ОПТИМА

6: Пленка ТЕХНИКОЛЬ АЛЬФА Барьер 3.0, Пленка ТЕХНИКОЛЬ АЛЬФА Барьер 2.0, Пленка ТЕХНИКОЛЬ АЛЬФА Барьер 1.0

Система маркировки систем и узлов

ПР-02-У.1.1-2023.04

Система (ПЕРЕКРЫТИЕ)

Номер системы (Каркас Чердак)

Номер узла в альбоме системы

Дата последней редакции

Взам. инв. №	
Подп. и дата	
Инв. № подл.	



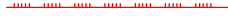

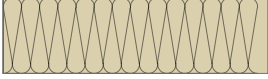

Изм.	Кол.	Лист	№ док.	Подпись	Дата

Состав системы.
Система маркировки систем и узлов

Лист
т.4



УСЛОВНЫЕ ОБОЗНАЧЕНИЯ

Эскиз	Описание
	Пароизоляция
	Супердиффузионная пленка
	Клеевой слой
	Герметик ПУ ТЕХНОНИКОЛЬ
	Утеплитель (Каменная вата)
	Деревянная конструкция

Взам. инв. №

Подп. и дата

Инв. № подл.

Изм.	Кол.	Лист	№ док.	Подпись	Дата

Условные обозначения

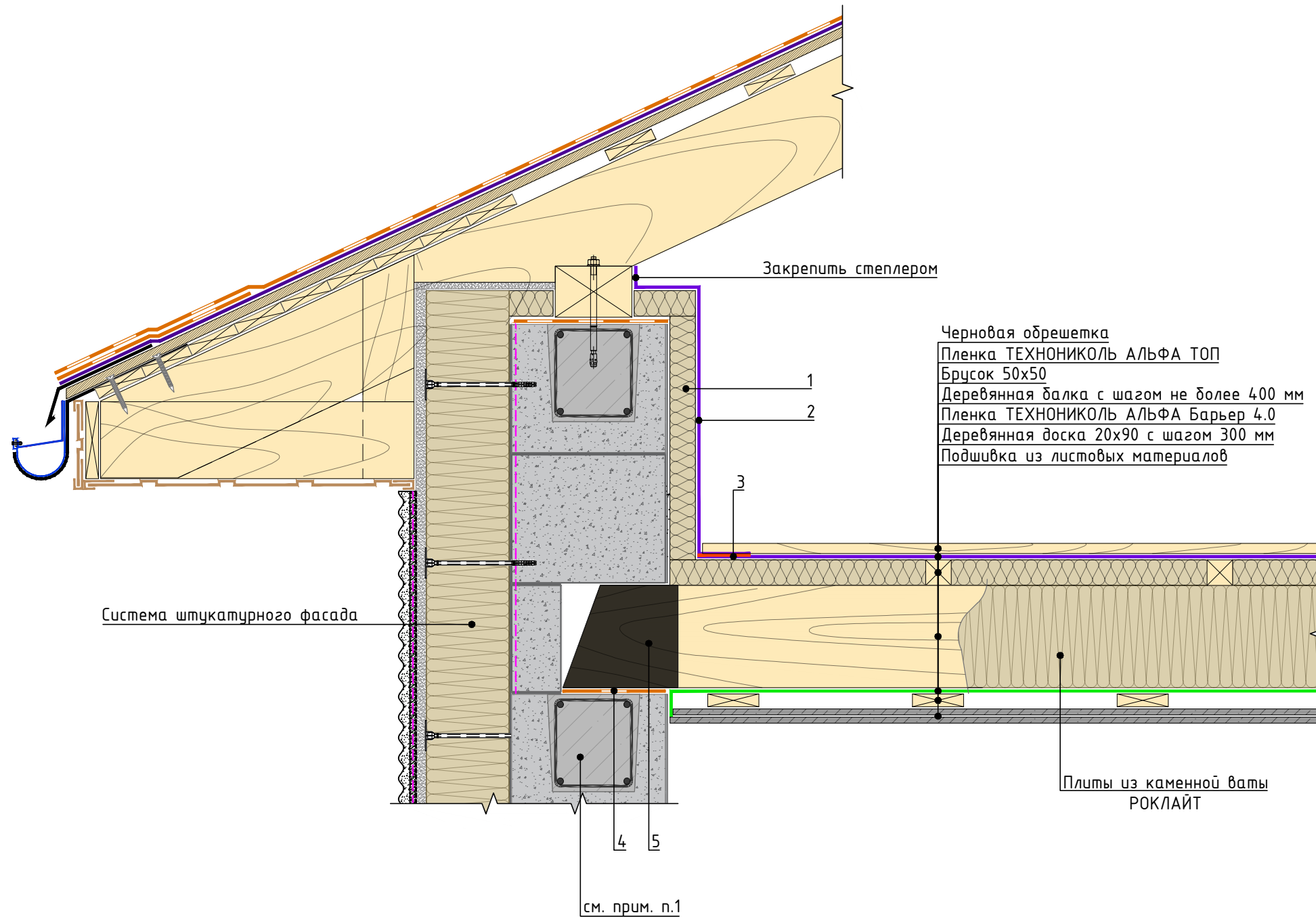
Лист

т.6



Спецификация на узел У.1.1-2023.04

Поз.	Наименование	Расход на 1 м.п.	Ед.изм.	Примечание
1	Плиты из каменной ваты РОКЛАЙТ	по проекту	м ³	
2	ТЕХНОНИКОЛЬ АЛЬФА ТОП	по проекту	м ²	
3	Лента акриловая ТЕХНОНИКОЛЬ двухсторонняя	1,0	м.п.	
4	Отсечная гидроизоляция ТЕХНОНИКОЛЬ	по проекту	м ²	
5	Рубероид	0,05	м ²	



1. Наличие монолитного пояса определяется расчетом на местное смятие кладки.

Инв. № подл.	Подп. и дата	Взам. инв. №

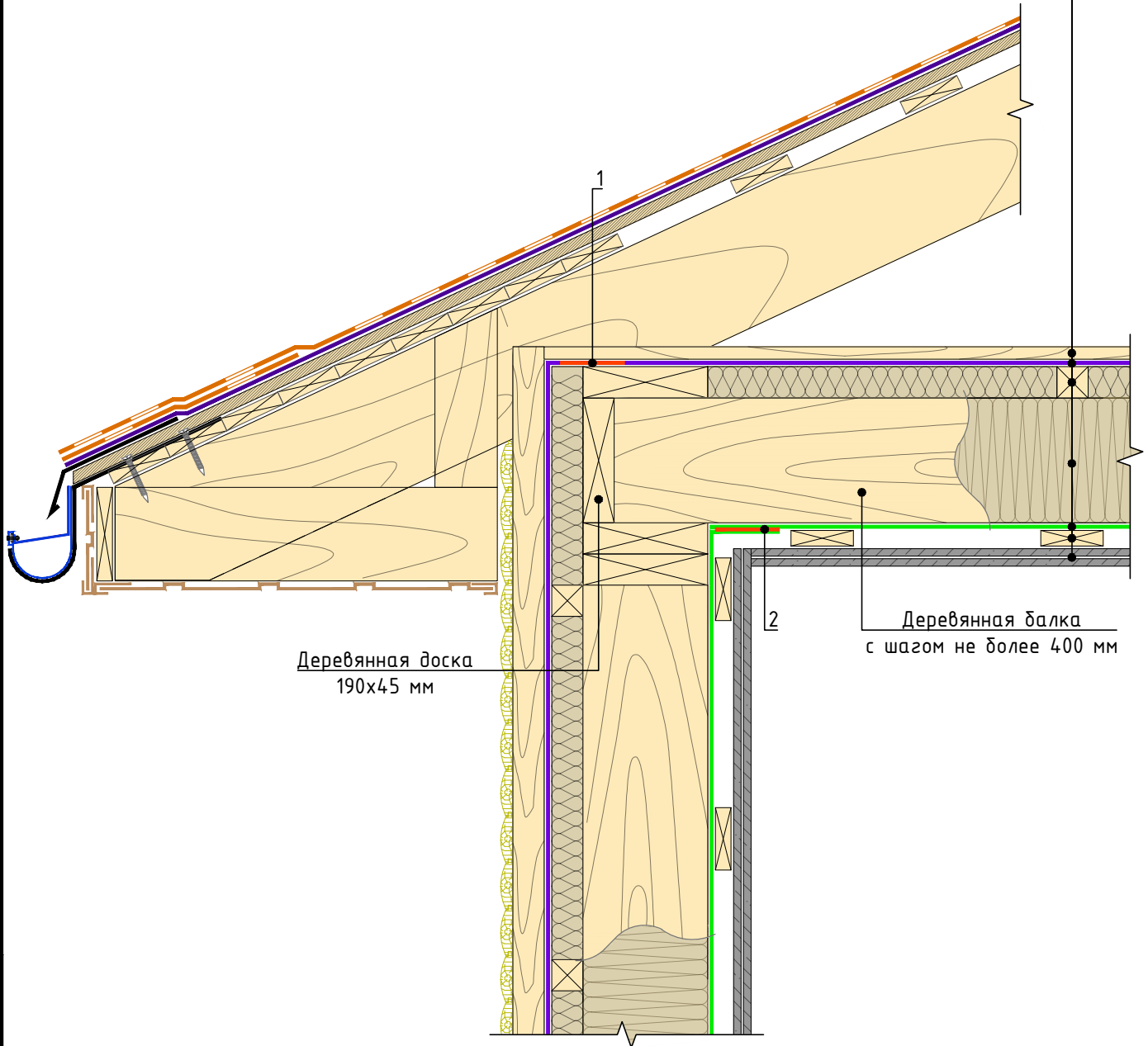
Изм.	Кол.	Лист	№ док.	Подпись	Дата

Карнизный узел примыкания к скатной кровле.
Стена из блоков

Лист
1.1



- Черновая обрешетка
- Пленка ТЕХНОНИКОЛЬ АЛЬФА ТОП
- Брусок 50x50
- Плиты из каменной ваты РОКЛАЙТ
- Пленка ТЕХНОНИКОЛЬ АЛЬФА Барьер 4.0
- Деревянная доска 20x90 с шагом 300 мм
- Подшивка из листовых материалов



Деревянная доска
190x45 мм

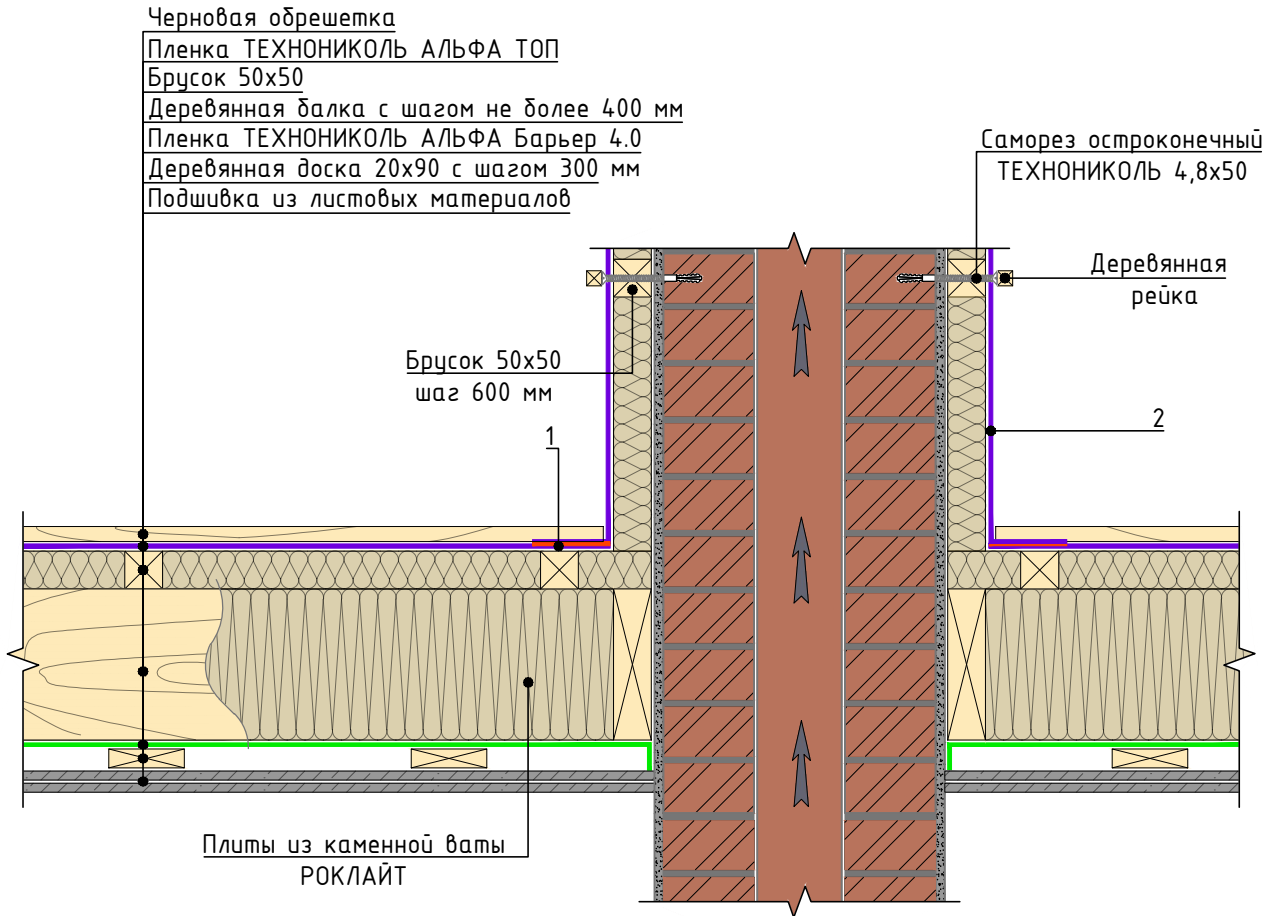
Деревянная балка
с шагом не более 400 мм

Спецификация на узел У.1.2-2023.04

Поз.	Наименование	Расход на 1 м.п.	Ед.изм.	Примечание
1	Лента акриловая ТЕХНОНИКОЛЬ двухсторонняя	1,0	м.п.	
2	Лента акриловая ТЕХНОНИКОЛЬ двухсторонняя	1,0	м.п.	

Взам. инв. №	
Подп. и дата	
Инв. № подл.	

Изм.	Кол.	Лист	№ док.	Подпись	Дата	Карнизный узел примыкания к скатной кровле. Каркасная стена из дерева	Лист 1.2
------	------	------	--------	---------	------	--	-------------



Спецификация на узел У.2.1-2023.04

Поз.	Наименование	Расход на 1 м.п.	Ед.изм.	Примечание
1	Лента акриловая ТЕХНОНИКОЛЬ двухсторонняя	1,0	м.п.	
2	ТЕХНОНИКОЛЬ АЛЬФА ТОП	по проекту	м ²	
3	Плиты из каменной ваты РОКЛАЙТ	по проекту	м ³	

Взам. инв. №

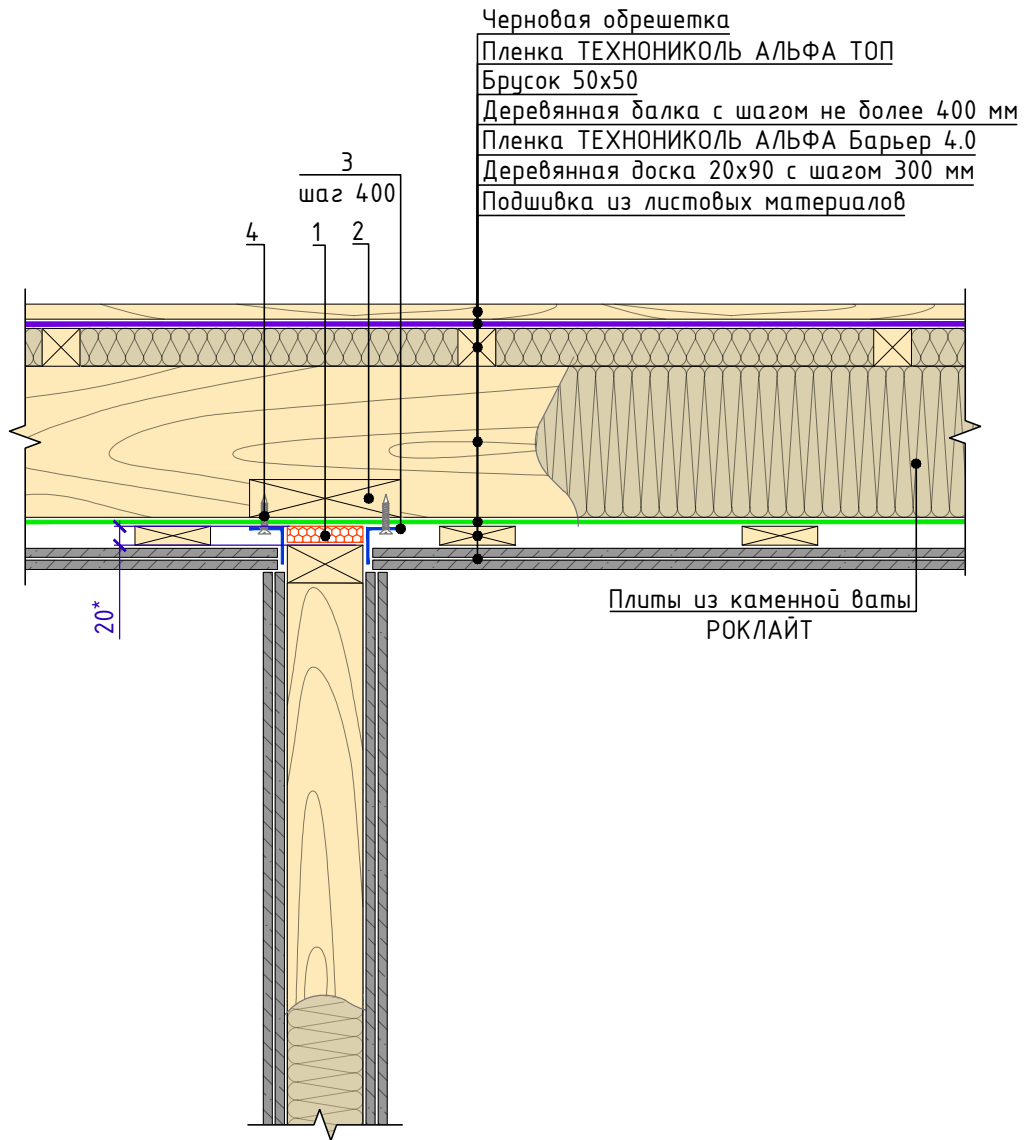
Подп. и дата

Инв. № подл.

Изм.	Кол.	Лист	№ док.	Подпись	Дата

Устройство примыкания
к доутепленной вентиляционной шахте

Лист
2.1



* Величина зазора дана для пролета не более 4,5 м.

Спецификация на узел У.З.1-2023.04

Поз.	Наименование	Расход на 1 м.п.	Ед.изм.	Примечание
1	Пена монтажная ТЕХНОНИКОЛЬ PROFESSIONAL 70	по проекту	шт.	баллоны
2	Доска 200x50 мм	по проекту	м.п.	
3	Уголок перфорированный	по проекту	шт.	
4	Саморез остроконечный ТЕХНОНИКОЛЬ 4,8x50 мм	по проекту	шт.	

Взам. инв. №

Подп. и дата

Инв. № подл.

Изм.	Кол.	Лист	№ док.	Подпись	Дата

Устройство примыкания к перегородке

Лист

3.1