



# ТЕХНОНИКОЛЬ

ООО "ТехноНИКОЛЬ-СТРОИТЕЛЬНЫЕ СИСТЕМЫ"

## АЛЬБОМ ТЕХНИЧЕСКИХ РЕШЕНИЙ ПО УСТРОЙСТВУ ПРИМЫКАНИЙ ИЗОЛЯЦИОННОЙ СИСТЕМЫ НА ПЛИТЕ ПОКРЫТИЯ ПОД ПЕШЕХОДНУЮ НАГРУЗКУ

Шифр: ПК-10020343

ТН-СТИЛОБАТ Эксперт Тротуар

Инв. № подл.	Подп. и дата	Взам. инв. №

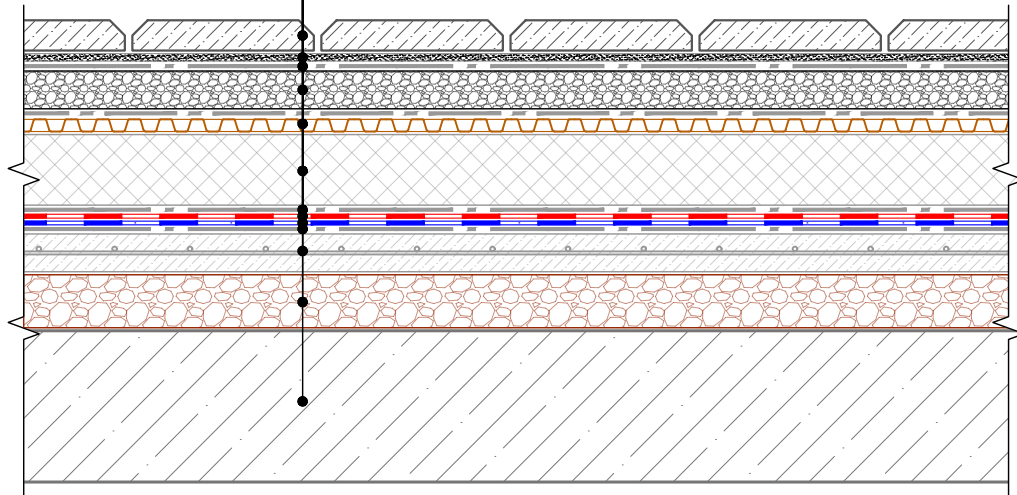
Москва 2023





## Состав системы

- Тротуарная плитка
- Песок строительный
- Геотекстиль дренажный Тураг SF20\*
- Щебень фракцией 5-20, 20-40 мм или отсев дробления
- Профилированная мембрана PLANTER гео\*\*
- ТЕХНОКОЛЬ CARBON PROF\*\*\*\*
- Геотекстиль излопробивной с поверхностной плотностью 300гр/м<sup>2</sup>
- Текстурированная мембрана LOGICBASE V-ST\*\*\*\*\*
- Гидроизоляционная мембрана ECOBASE V-SL\*\*\*\*\*
- Геотекстиль излопробивной с поверхностной плотностью 300гр/м<sup>2</sup>
- Армированная цементно-песчаная стяжка
- Керамзитобетон\*\*\*\*\*
- Железобетонное основание



## Система маркировки систем и узлов

**ПК-10020343-У.1.1-2023.06**

Система (ПЛОСКАЯ КРОВЛЯ)

Номер системы (Эксперт Тротуар)

Номер узла в альбоме системы

Дата последней редакции

В качестве альтернативы допускается использование следующих материалов:

- \* Тураг SF27, Тураг SF32 Pro
- \*\* Дренажная мембрана Planter Geo / Extra Geo
- \*\*\* ТехноКОЛЬ CARBON SOLID min A
- \*\*\*\* LOGICBASE V-ST, LOGICBASE P-ST
- \*\*\*\*\* ECOBASE V-UV, LOGICBASE V-SL, LOGICBASE P-SL
- \*\*\*\*\* Экструзионный пенополистирол ТЕХНОКОЛЬ CARBON PROF SLOPE

Взам. инв. №	
Подп. и дата	
Инв. № подл.	

Изм.	Кол.	Лист	№ док.	Подпись	Дата

Состав системы. Система маркировки узлов.

Лист  
т.3



Общие данные. Содержание

Лист	Название	Шифр
т.1	Титульный лист	
т.2	Лист согласования	
т.3	Состав системы. Вариант 1. Схема маркировки узлов	
т.4	Ведомость узлов	
т.4.1	Ведомость узлов	
т.5	Условные обозначения	
т.6	Схема маркировки узлов	

Ведомость чертежей по устройству примыканий к водопримным воронкам

№	Название	Шифр
1.1	Внутренний водосток. Водопримная воронка с надставным элементом.	У.1.1
1.2	Внутренний водосток. Водопримная воронка с надставным элементом и лотком.	У.1.2

Ведомость чертежей по устройству примыканий к вертикальным поверхностям

№	Название	Шифр
2.1	Примыкание к стилобатной части. Вентилируемый фасад	У.2.1
2.2	Примыкание к низкому утепленному парапету с заведением мембраны на парапет (примыкание к бетону, кирпичу, блоку) Вариант 1	У.2.2
2.3	Примыкание к низкому утепленному парапету с заведением мембраны на парапет (примыкание к бетону, кирпичу, блоку) Вариант 2	У.2.3
2.4	Примыкание к высокому утепленному парапету с заведением мембраны на парапет (примыкание к бетону, кирпичу, блоку) Вариант 1	У.2.4
2.5	Примыкание к высокому утепленному парапету с заведением мембраны на парапет (примыкание к бетону, кирпичу, блоку) Вариант 2	У.2.5

Взам. инв. №  
Подп. и дата  
Инв. № подл.

Изм.	Кол.	Лист	№ док.	Подпись	Дата	Ведомость чертежей	Лист т.4
------	------	------	--------	---------	------	--------------------	-------------



Ведомость чертежей по устройству примыканий к деформационным швам

№	Название	Шифр
3.1	Горизонтальный деформационный шов. (с П-образной гидрошпонкой)	У.3.1
3.2	Деформационный шов в примыкании к стене	У.3.2

Ведомость чертежей по устройству примыканий к трубным проходкам

№	Название	Шифр
4.1	Примыкание к трубе.	У.4.1
4.2	Примыкание к горячей трубе. Вариант 1.	У.4.2
4.3	Примыкание к горячей трубе. Вариант 2.	У.4.3

Ведомость чертежей по устройству примыканий к другим типам покрытий

№	Название	Шифр
5.1	Примыкание к покрытию с зелеными насаждениями	У.5.1
5.2	Примыкание к асфальтобетонному покрытию	У.5.2

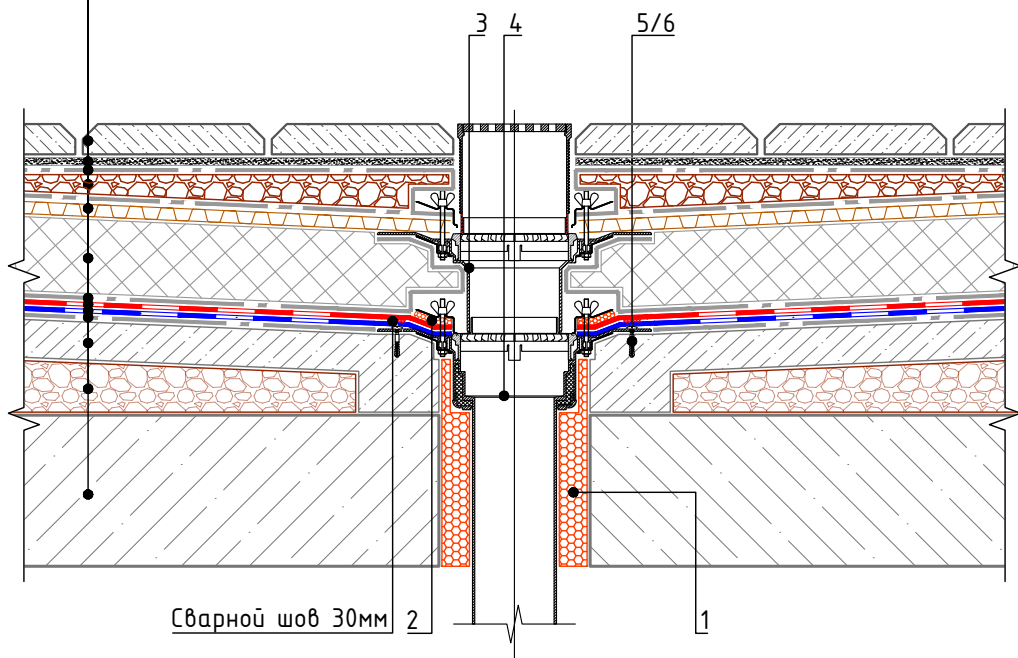
Инв. № подл.	Подп. и дата	Взам. инв. №					Ведомость чертежей	Лист т.4.1
			Изм.	Кол.	Лист	№ док.		





Внутренний водосток. Водоприемная воронка с надставным элементом

- Тротуарная плитка
- Песок строительный
- Геотекстиль дренажный Тураг SF20
- Щебень фракцией 5-20, 20-40 мм или отсев дробления
- Профилированная мембрана PLANTER гео
- ТЕХНОНИКОЛЬ CARBON PROF
- Геотекстильное полотно ТЕХНОНИКОЛЬ 300гр/м<sup>2</sup>
- Текстурированная мембрана LOGICBASE V-ST
- Гидроизоляционная мембрана ECOBASE V-SL
- Геотекстильное полотно ТЕХНОНИКОЛЬ 300гр/м<sup>2</sup>
- Армированная цементно-песчаная стяжка
- Керамзитобетон
- Железобетонное основание



Спецификация на узел У.1.1-2023.06

Поз.	Наименование	Расход	Ед.изм.	Примечание
1	Пена монтажная ТЕХНОНИКОЛЬ PROFESSIONAL 70	по проекту	шт.	баллоны
2	Герметик ТЕХНОНИКОЛЬ ПУ (упаковка 600мл)	0,5	шт.	
3	Надставной элемент	1	шт.	
4	Воронка ТехноНИКОЛЬ с прижимным фланцем	1	шт.	
5	Саморез остроконечный 4,8x50	6	шт.	
6	Анкерный элемент ТЕХНОНИКОЛЬ 8x45	6	шт.	

Взам. инв. №	
Подп. и дата	
Инв. № подл.	

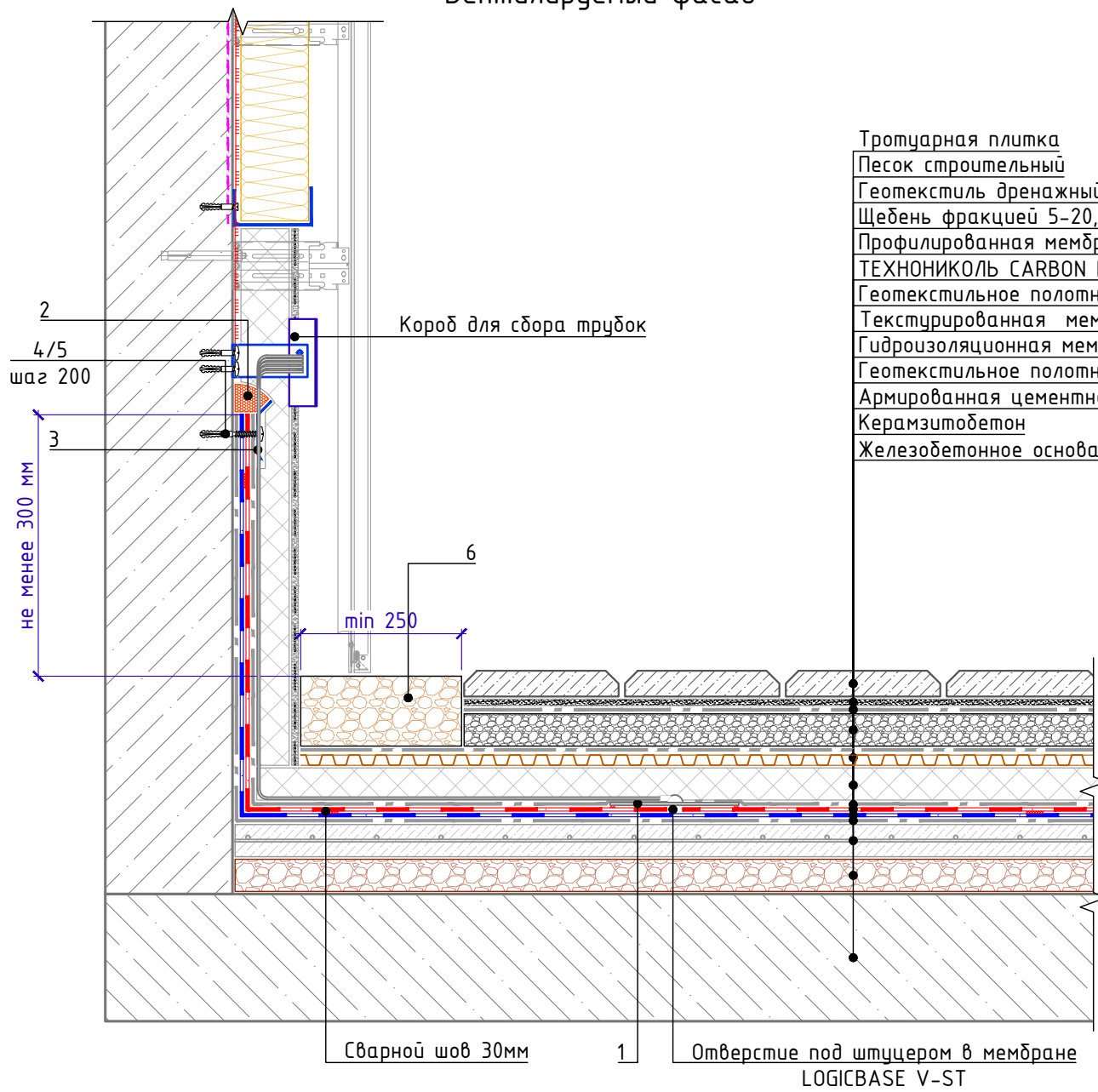
Изм.	Кол.	Лист	№ док.	Подпись	Дата	Внутренний водосток. Водоприемная воронка с надставным элементом	Лист 1.1
------	------	------	--------	---------	------	---	-------------







Примыкание к стене стилобата.  
Вентилируемый фасад



Поз.	Наименование	Расход на 1 м.п.	Ед.изм.	Примечание
1	Инъекционный штуцер ТехноНИКОЛЬ угловой	по проекту	шт.	
2	Герметик ТЕХНОНИКОЛЬ ПУ	0,25	шт.	
3	Краевая рейка ТЕХНОНИКОЛЬ	1,00	м.п.	
4	Саморез остроконечный 4,8x50	5	шт.	
5	Анкерный элемент ТЕХНОНИКОЛЬ 8x45	5	шт.	
6	Щебень фракцией 5-20, 20-40 мм или отсеб дробления	по проекту	м <sup>3</sup>	

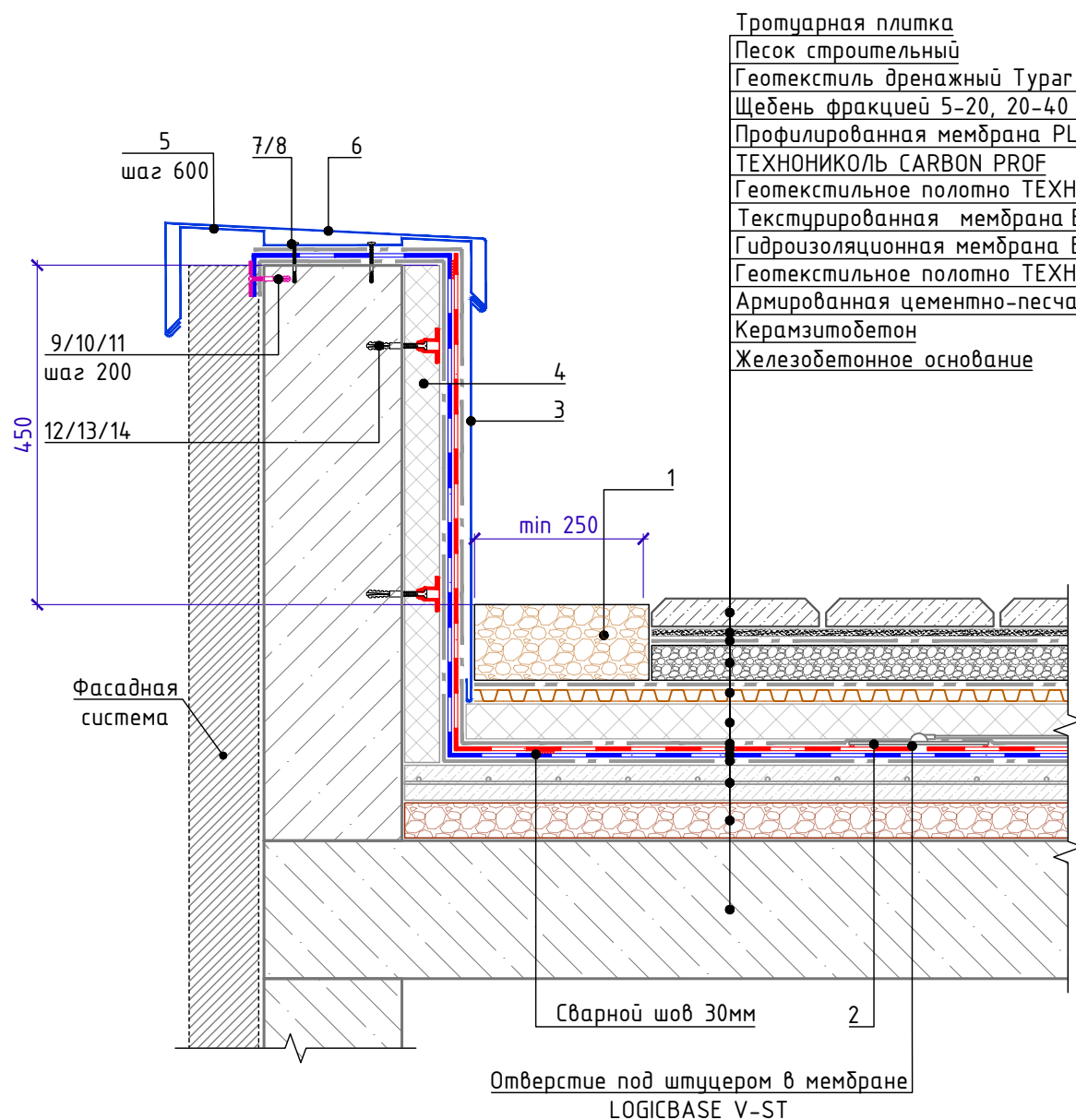
Инв. № подл.	Подп. и дата	Взам. инв. №

Изм.	Кол.	Лист	№ док.	Подпись	Дата

Примыкание к стене стилобата.  
Вентилируемый фасад



Примыкание к низкому утепленному парапету с заведением мембраны на парапет (примыкание к бетону, кирпичу, блоку) Вариант 1



- Тротуарная плитка
- Песок строительный
- Геотекстиль дренажный Тураг SF20
- Щебень фракцией 5-20, 20-40 мм или отсев дробления
- Профилированная мембрана PLANTER geo
- ТЕХНОНИКОЛЬ CARBON PROF
- Геотекстильное полотно ТЕХНОНИКОЛЬ 300гр/м<sup>2</sup>
- Текстурированная мембрана ЕСОBASE V-ST
- Гидроизоляционная мембрана ЕСОBASE V-SL
- Геотекстильное полотно ТЕХНОНИКОЛЬ 300гр/м<sup>2</sup>
- Армированная цементно-песчаная стяжка
- Керамзитобетон
- Железобетонное основание

Спецификация на узел У.2.2-2023.06

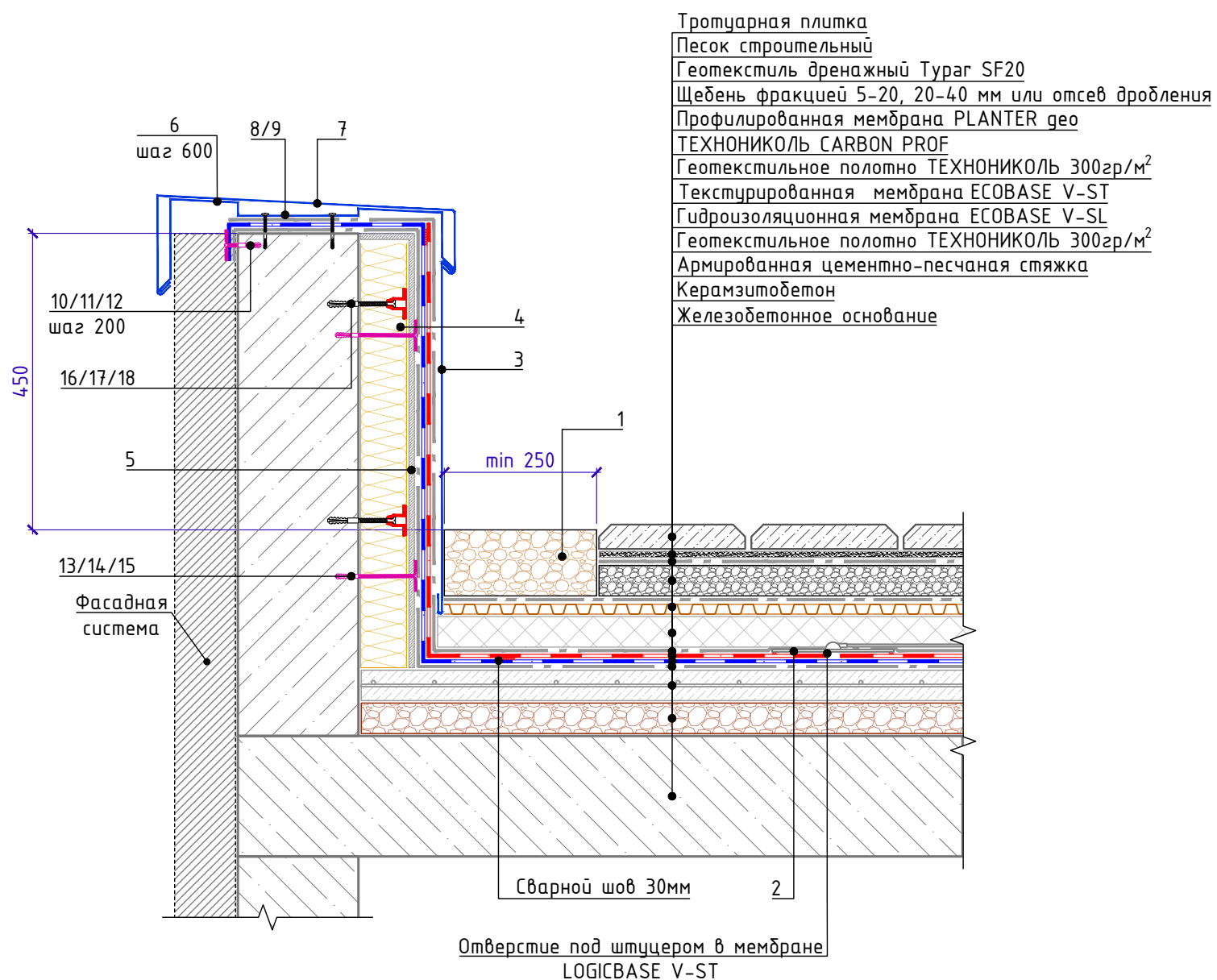
Поз.	Наименование	Расход на 1 м.п.	Ед.изм.	Примечание
1	Щебень фракцией 5-20, 20-40 мм или отсев дробления	по проекту	м <sup>3</sup>	
2	Инъекционный штуцер ТехноНИКОЛЬ угловой	по проекту	шт.	
3	Съемный металлический фартук	1,00	м.п.	
4	XPS ТЕХНОНИКОЛЬ CARBON PROF	по проекту	м <sup>3</sup>	
5	Крепежный элемент (костыль)	1,70	шт.	
6	Отлив из оцинкованной стали (колпак)	1,00	м.п.	
7	Саморез остроконечный 4,8x50	3,4	шт.	
8	Анкерный элемент ТЕХНОНИКОЛЬ 8x45	3,4	шт.	
9	Тарельчатый элемент	5	шт.	
10	Анкерный элемент ТЕХНОНИКОЛЬ 8x45	5	шт.	
11	Саморез остроконечный 4,8x50	5	шт.	
12	Телескопический элемент ТЕХНОНИКОЛЬ (L-по проекту)	по проекту	шт.	
13	Саморез остроконечный 4,8xL-по проекту	по проекту	шт.	
14	Анкерный элемент ТЕХНОНИКОЛЬ 8x45	по проекту	шт.	

Инв. № подл.	Подп. и дата	Взам. инв. №

Изм.	Кол.	Лист	№ док.	Подпись	Дата	Примыкание к низкому утепленному парапету с заведением мембраны на парапет (примыкание к бетону, кирпичу, блоку) Вариант 1	Лист
							2.2



Примыкание к низкому утепленному парапету с заведением мембраны на парапет (примыкание к бетону, кирпичу, блоку) Вариант 2



Спецификация на узел Ч.2.3-2023.06

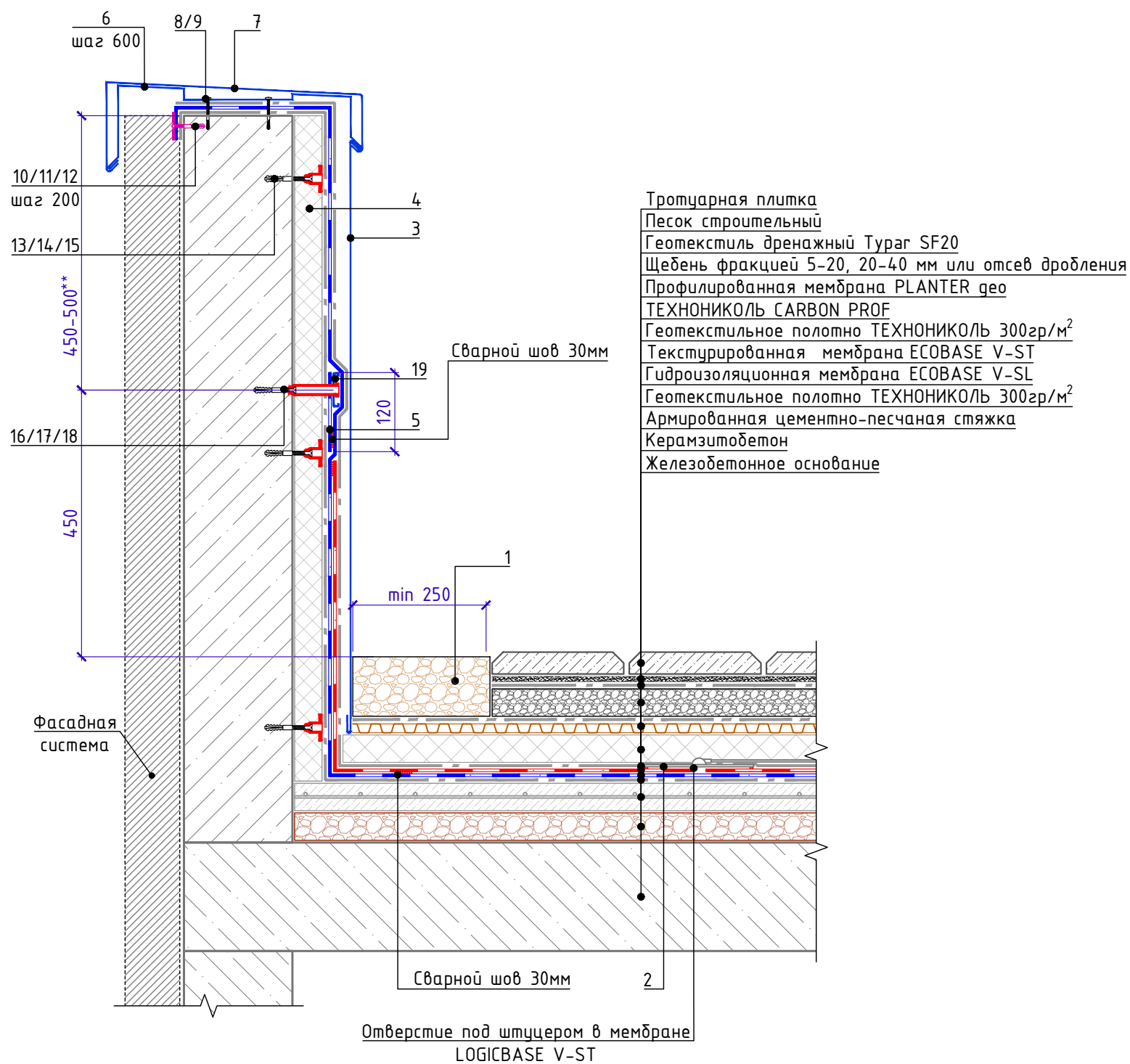
Поз.	Наименование	Расход на 1 м.п.	Ед.изм.	Примечание
1	Щебень фракцией 5-20, 20-40 мм или отсев дробления	по проекту	м <sup>3</sup>	
2	Инъекционный штупцер ТехноНИКОЛЬ угловой	по проекту	шт.	
3	Съемный металлический фартук	1,00	м.п.	
4	ТЕХНОФАС ЭКСТРА	по проекту	м <sup>3</sup>	
5	ЛПП или ЦСП	по проекту	м <sup>2</sup>	
6	Крепежный элемент (костыль)	1,70	шт.	
7	Отлив из оцинкованной стали (колпак)	1,00	м.п.	
8	Саморез остроконечный 4,8x50	3,4	шт.	
9	Анкерный элемент ТЕХНОНИКОЛЬ 8x45	3,4	шт.	
10	Тарельчатый элемент	5	шт.	
11	Анкерный элемент ТЕХНОНИКОЛЬ 8x45	5	шт.	
12	Саморез остроконечный 4,8x50	5	шт.	
13	Телескопический элемент ТЕХНОНИКОЛЬ (L-по проекту)	по проекту	шт.	
14	Саморез остроконечный 4,8xL-по проекту	по проекту	шт.	
15	Анкерный элемент ТЕХНОНИКОЛЬ 8x45	по проекту	шт.	
16	Тарельчатый элемент	по проекту	шт.	
17	Саморез остроконечный 4,8xL-по проекту	по проекту	шт.	
18	Анкерный элемент ТЕХНОНИКОЛЬ 8x45	по проекту	шт.	

Инв. № подл.	Подп. и дата	Взам. инв. №

Изм.	Кол.	Лист	№ док.	Подпись	Дата	Примыкание к низкому утепленному парапету с заведением мембраны на парапет (примыкание к бетону, кирпичу, блоку) Вариант 2	Лист 2.3



Примыкание к высокому утепленному парапету с заведением мембраны на парапет (примыкание к бетону, кирпичу, блоку) Вариант 1



Поз.	Наименование	Расход на 1 м.п.	Ед.изм.	Примечание
1	Щебень фракцией 5-20, 20-40 мм или отсев дробления	по проекту	м <sup>3</sup>	
2	Инъекционный штцерер ТехноНИКОЛЬ угловой	по проекту	шт.	
3	Съемный металлический фартук	1,00	м.п.	
4	XPS ТЕХНОНИКОЛЬ CARBON PROF	по проекту	м <sup>3</sup>	
5	LOGICBASE V-SL (полоса 120 мм)	0,12	м <sup>2</sup>	
6	Крепежный элемент (костыль)	1,70	шт.	
7	Отлив из оцинкованной стали (колпак)	1,00	м.п.	
8	Саморез остроконечный 4,8x50	3,4	шт.	
9	Анкерный элемент ТЕХНОНИКОЛЬ 8x45	3,4	шт.	
10	Тарельчатый элемент	5	шт.	
11	Анкерный элемент ТЕХНОНИКОЛЬ 8x45	5	шт.	
12	Саморез остроконечный 4,8x50	5	шт.	
13	Телескопический элемент ТЕХНОНИКОЛЬ (L-по проекту)	по проекту	шт.	
14	Саморез остроконечный 4,8xL-по проекту	по проекту	шт.	
15	Анкерный элемент ТЕХНОНИКОЛЬ 8x45	по проекту	шт.	
16	Телескопический крепеж ТЕХНОНИКОЛЬ для рейки в шве	5	шт.	
17	Саморез остроконечный 4,8xL-по проекту	5	шт.	
18	Анкерный элемент ТЕХНОНИКОЛЬ 8x45	5	шт.	
19	Рейка в шве стальная ТЕХНОНИКОЛЬ	1,00	м.п.	

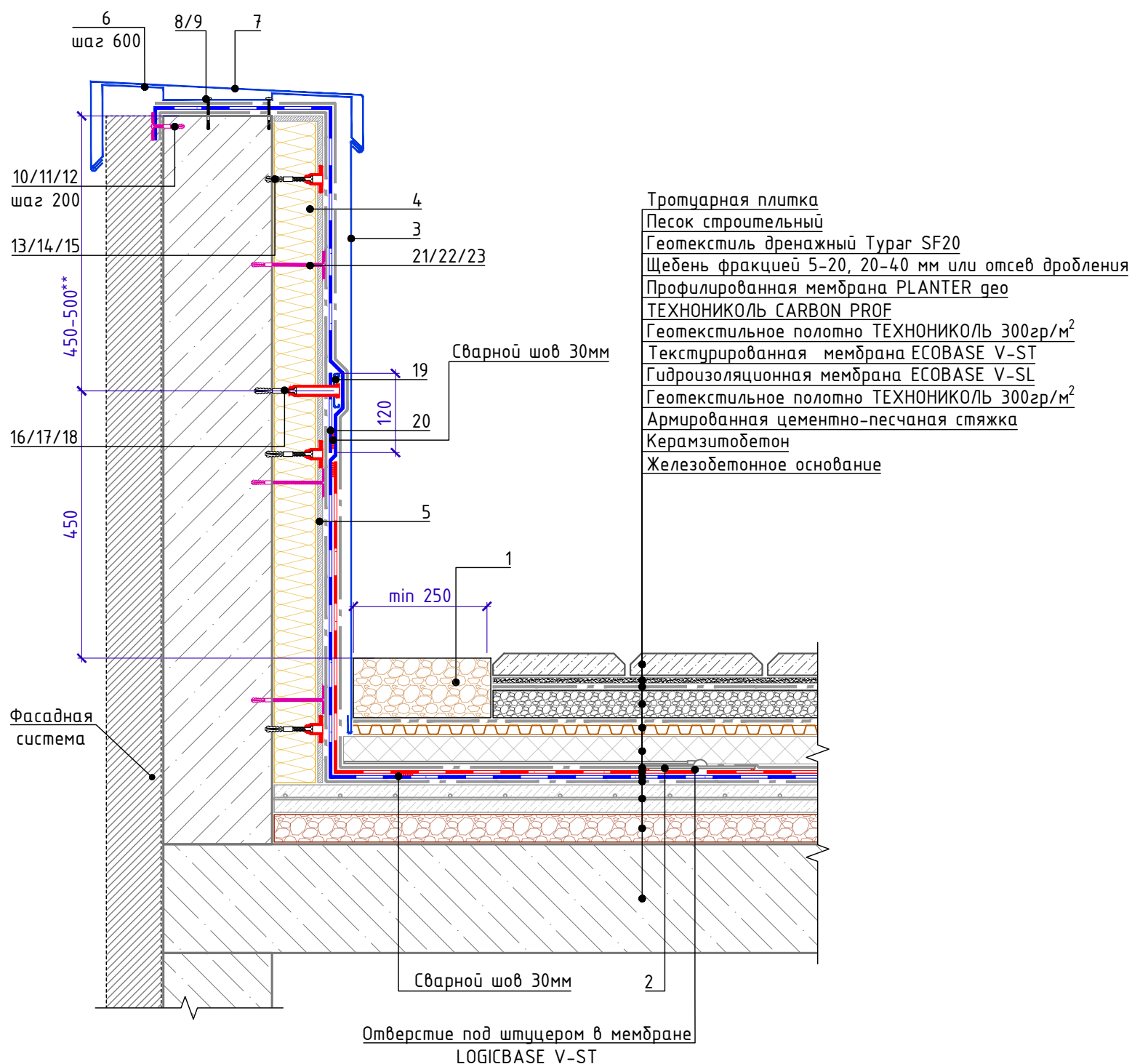
\* При высоте примыкания к парапету более 450 мм необходимо предусмотреть дополнительное крепление кровельного ковра к вертикальной поверхности с помощью прижимной рейки. Прижимная рейка устанавливается не более чем через 450-500 мм по вертикали. При высоте парапета 450 мм и менее промежуточное крепление на вертикали не требуется (см. решения низкого парапета).

Взам. инв. №  
Подп. и дата  
Инв. № подл.

Изм.	Кол.	Лист	№ док.	Подпись	Дата	Примыкание к высокому утепленному парапету с заведением мембраны на парапет (примыкание к бетону, кирпичу, блоку) Вариант 1	Лист 2.4
------	------	------	--------	---------	------	---	-------------



Примыкание к высокому утепленному парапету с заведением мембраны на парапет (примыкание к бетону, кирпичу, блоку) Вариант 2



Спецификация на узел У.2.5-2023.06

Поз.	Наименование	Расход на 1 м.п.	Ед.изм.	Примечание
1	Щебень фракцией 5-20, 20-40 мм или отсев дробления	по проекту	м <sup>3</sup>	
2	Инъекционный штупцер ТехноНИКОЛЬ угловой	по проекту	шт.	
3	Съемный металлический фартук	1,00	м.п.	
4	ТЕХНОФАС ЭКСТРА	по проекту	м <sup>3</sup>	
5	ЛПП или ЦСП	по проекту	м <sup>2</sup>	
6	Крепежный элемент (костыль)	1,70	шт.	
7	Отлив из оцинкованной стали (колпак)	1,00	м.п.	
8	Саморез остроконечный 4,8x50	3,4	шт.	
9	Анкерный элемент ТЕХНОНИКОЛЬ 8x45	3,4	шт.	
10	Тарельчатый элемент	5	шт.	
11	Анкерный элемент ТЕХНОНИКОЛЬ 8x45	5	шт.	
12	Саморез остроконечный 4,8x50	5	шт.	
13	Телескопический элемент ТЕХНОНИКОЛЬ (L-по проекту)	по проекту	шт.	
14	Саморез остроконечный 4,8xL-по проекту	по проекту	шт.	
15	Анкерный элемент ТЕХНОНИКОЛЬ 8x45	по проекту	шт.	
16	Телескопический крепеж ТЕХНОНИКОЛЬ для рейки в шве	5	шт.	
17	Саморез остроконечный 4,8xL-по проекту	5	шт.	
18	Анкерный элемент ТЕХНОНИКОЛЬ 8x45	5	шт.	
19	Рейка в шве стальная ТЕХНОНИКОЛЬ	1,00	м.п.	
20	LOGICBASE V-SL (полоса 120 мм)	0,12	м <sup>2</sup>	
21	Тарельчатый элемент	по проекту	шт.	
22	Анкерный элемент ТЕХНОНИКОЛЬ 8x45	по проекту	шт.	
23	Саморез остроконечный 4,8xL-по проекту	по проекту	шт.	

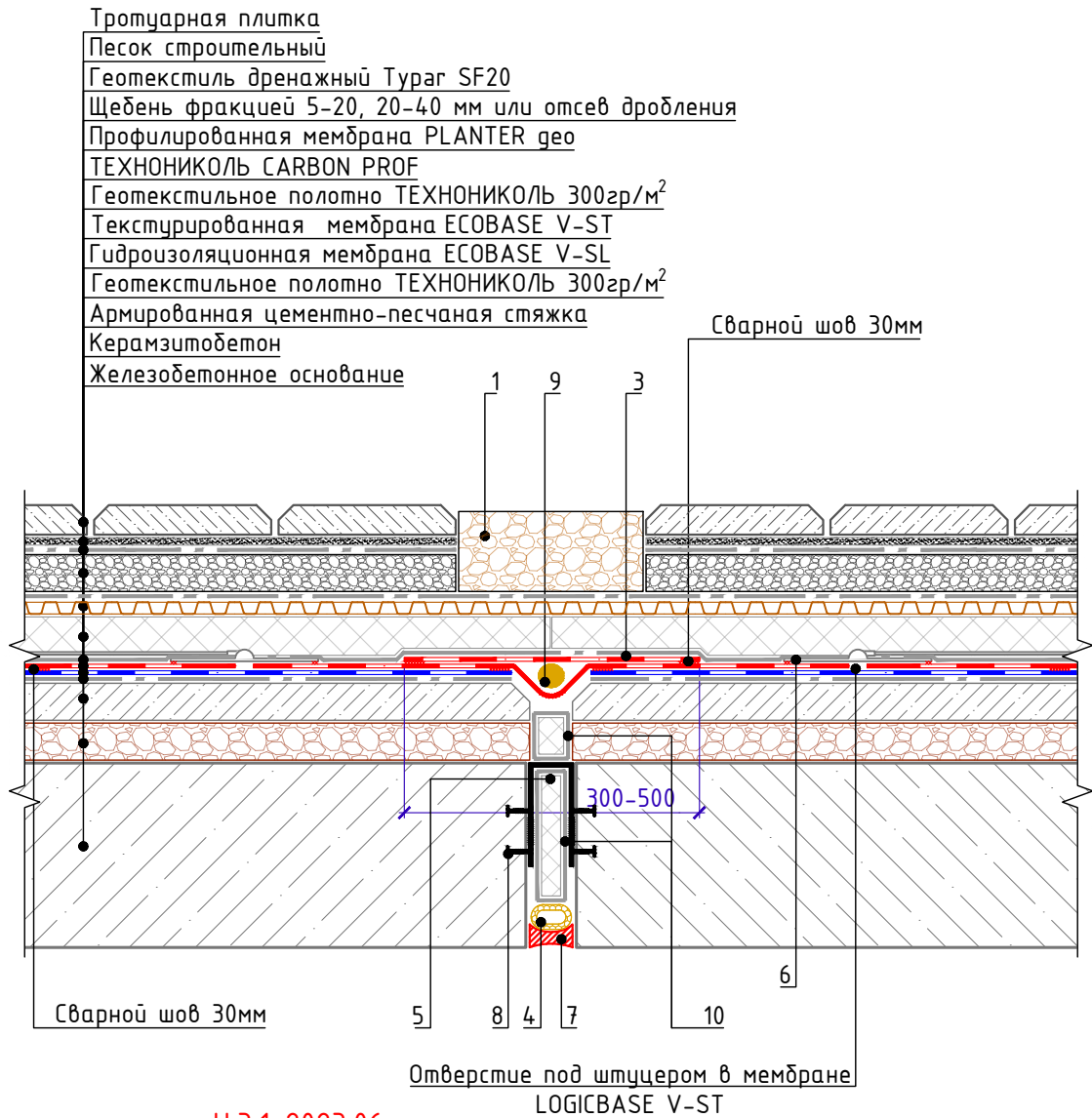
\* При высоте примыкания к парапету более 450 мм необходимо предусмотреть дополнительное крепление кровельного ковра к вертикальной поверхности с помощью прижимной рейки. Прижимная рейка устанавливается не более чем через 450-500 мм по вертикали. При высоте парапета 450 мм и менее промежуточное крепление на вертикали не требуется (см. решения низкого парапета).

Взам. инв. №  
Подп. и дата  
Инв. № подл.

Изм.	Кол.	Лист	№ док.	Подпись	Дата	Примыкание к низкому утепленному парапету с заведением мембраны на парапет (примыкание к бетону, кирпичу, блоку) Вариант 2	Лист 2.5
------	------	------	--------	---------	------	--	-------------



Горизонтальный деформационный шов.  
(с П-образной гидрошпонкой)



Спецификация на узел Ч.З.1-2023.06

Поз.	Наименование	Расход на 1 м.п.	Ед.изм.	Примечание
1	Щебень фракцией 5-20, 20-40 мм или отсев дробления	по проекту	м <sup>3</sup>	
2	Геотекстильное полотно ТЕХНОНИКОЛЬ 300гр/м <sup>2</sup>	по проекту	мл	
3	Рулонный полимерный гидроизоляционный материал LOGICBASE V-SL/ ЕСОBASE V-SL	0,50	м <sup>2</sup>	
4	Уплотнитель (Шнур типа "Вилатерм")	1,05	м.п.	
5	XPS ТЕХНОНИКОЛЬ CARBON PROF	по проекту	м <sup>3</sup>	
6	Инъекционный штыцер ТехноНИКОЛЬ угловой	по проекту	шт.	
7	Герметик ТЕХНОНИКОЛЬ ПУ	по проекту	мл	
8	Гидрошпонка деформационная ТЕХНОНИКОЛЬ FM-140/50	1,05	м.п.	
9	Уплотнитель (Шнур типа "Вилатерм")	1,05	м.п.	

Взам. инв. №

Подп. и дата

Инв. № подл.

Изм.	Кол.	Лист	№ док.	Подпись	Дата

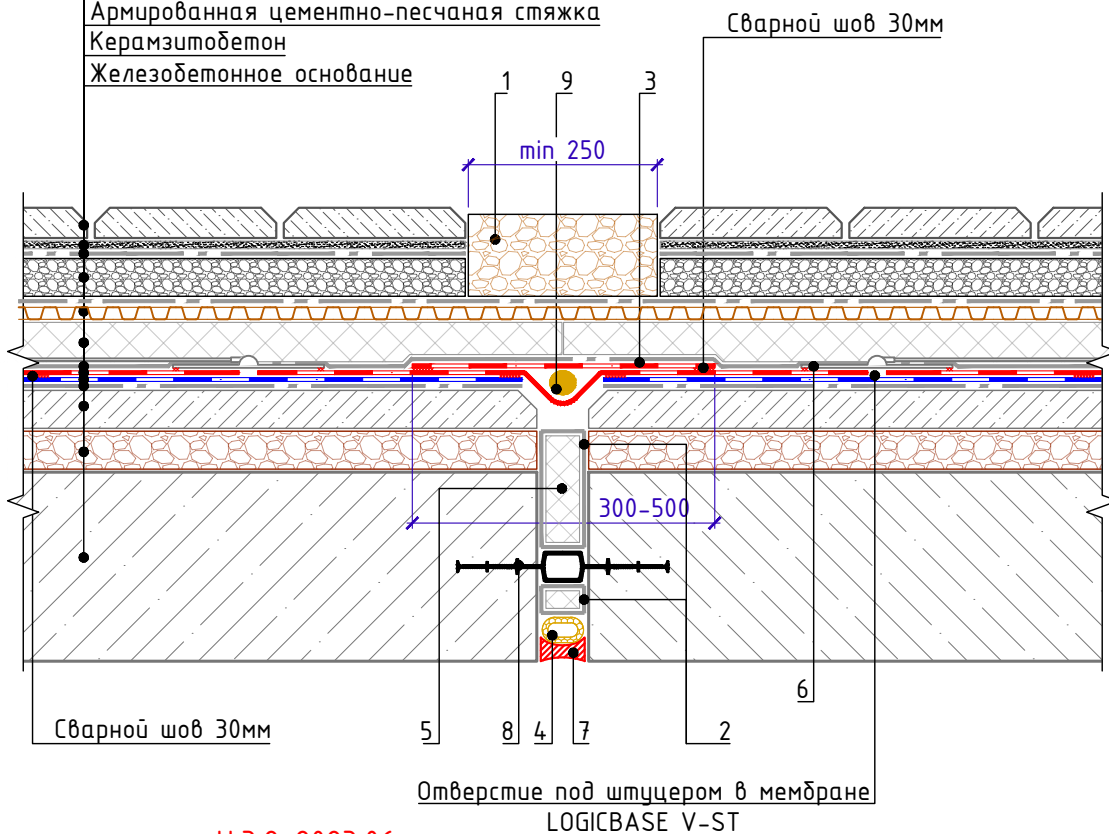
Горизонтальный деформационный шов.  
(с П-образной гидрошпонкой)

Лист  
3.1



Горизонтальный деформационный шов.  
(с внутренней гидрошпонкой)

- Тротуарная плитка
- Песок строительный
- Геотекстиль дренажный Тураг SF20
- Щебень фракцией 5-20, 20-40 мм или отсев дробления
- Профилированная мембрана PLANTER geo
- ТЕХНОНИКОЛЬ CARBON PROF
- Геотекстильное полотно ТЕХНОНИКОЛЬ 300гр/м<sup>2</sup>
- Текстурированная мембрана ECOBASE V-ST
- Гидроизоляционная мембрана ECOBASE V-SL
- Геотекстильное полотно ТЕХНОНИКОЛЬ 300гр/м<sup>2</sup>
- Армированная цементно-песчаная стяжка
- Керамзитобетон
- Железобетонное основание



Спецификация на узел Ч.3.2-2023.06

Поз.	Наименование	Расход на 1 м.п.	Ед.изм.	Примечание
1	Щебень фракцией 5-20, 20-40 мм или отсев дробления	по проекту	м <sup>3</sup>	
2	Геотекстильное полотно ТЕХНОНИКОЛЬ 300гр/м <sup>2</sup>	по проекту	мл	
3	Рулонный полимерный гидроизоляционный материал LOGICBASE V-SL/ ECOBASE V-SL	0,50	м <sup>2</sup>	
4	Уплотнитель (Шнур типа "Вилатерм")	1,05	м.п.	
5	XPS ТЕХНОНИКОЛЬ CARBON PROF	по проекту	м <sup>3</sup>	
6	Инъекционный штуцер ТехноНИКОЛЬ угловой	по проекту	шт.	
7	Герметик ТЕХНОНИКОЛЬ ПУ	по проекту	мл	
8	Гидрошпонка деформационная ТЕХНОНИКОЛЬ IM-240/20	1,05	м.п.	
9	Уплотнитель (Шнур типа "Вилатерм")	1,05	м.п.	

Взам. инв. №

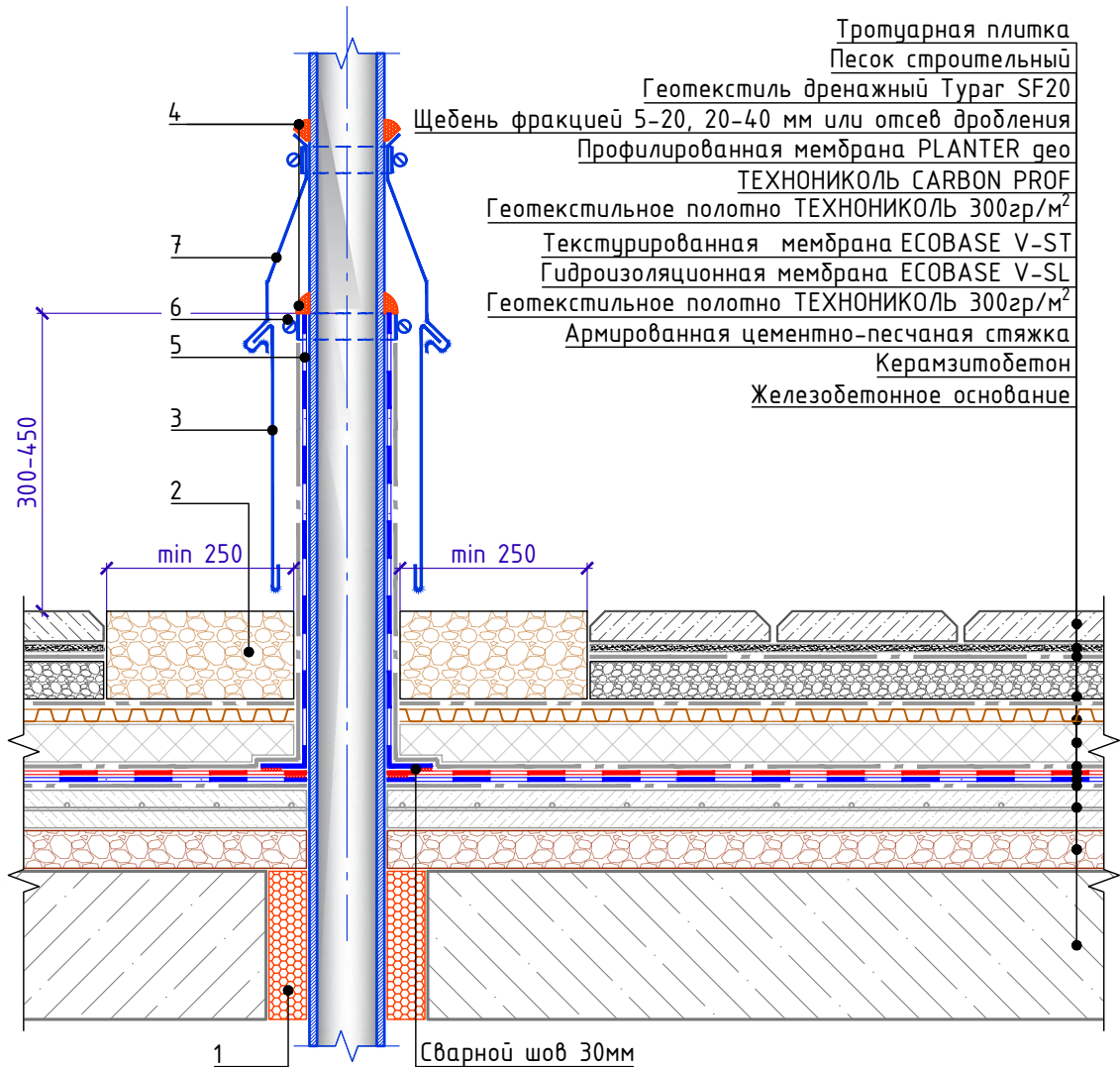
Подп. и дата

Инв. № подл.

Изм.	Кол.	Лист	№ док.	Подпись	Дата	Горизонтальный деформационный шов. (с внутренней гидрошпонкой)	Лист 3.2
------	------	------	--------	---------	------	---	-------------



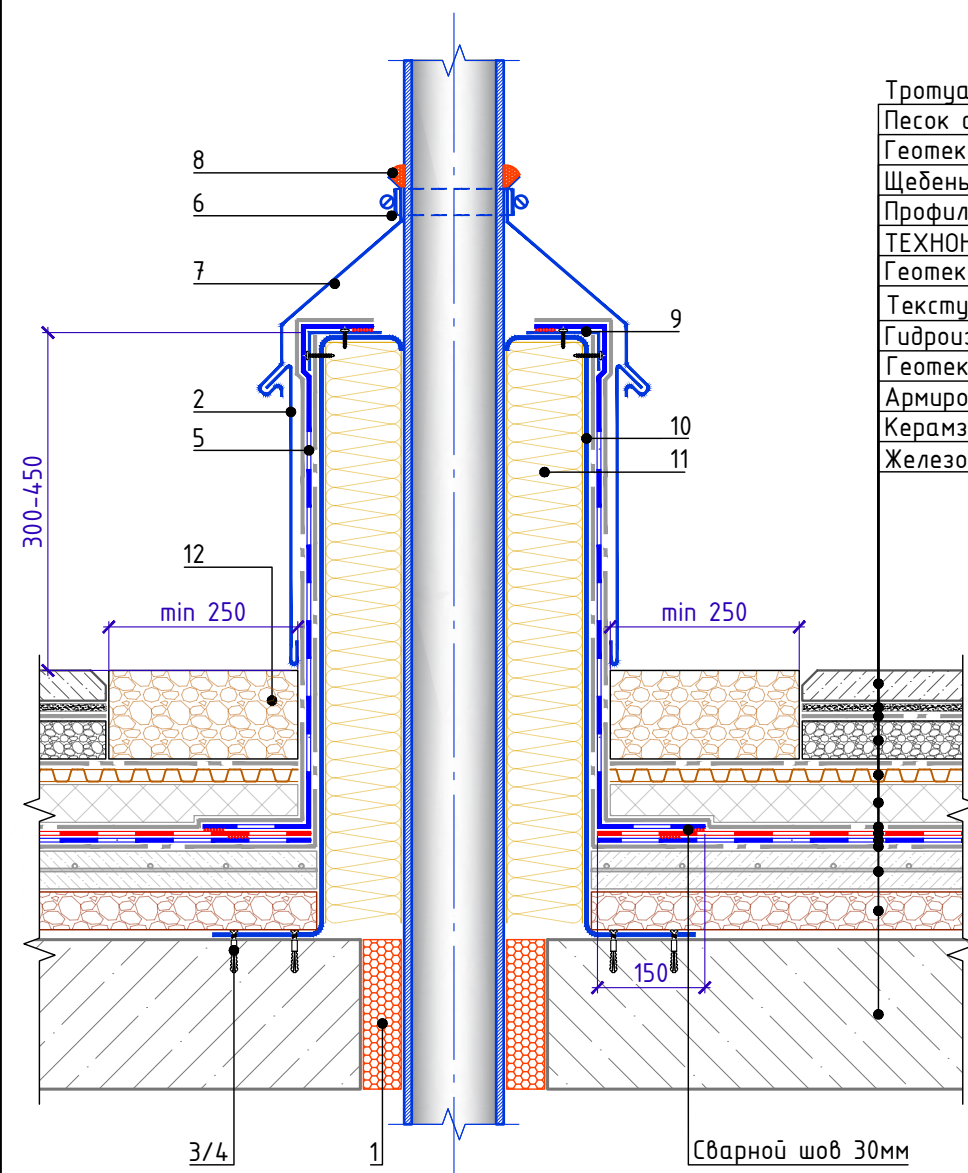
Примыкание к трубе



- Тротуарная плитка
- Песок строительный
- Геотекстиль дренажный Тураг SF20
- Щебень фракцией 5-20, 20-40 мм или отсев дробления
- Профилированная мембрана PLANTER geo
- ТЕХНИКОЛЬ CARBON PROF
- Геотекстильное полотно ТЕХНИКОЛЬ 300гр/м²
- Текстурированная мембрана ECCOBASE V-ST
- Гидроизоляционная мембрана ECCOBASE V-SL
- Геотекстильное полотно ТЕХНИКОЛЬ 300гр/м²
- Армированная цементно-песчаная стяжка
- Керамзитобетон
- Железобетонное основание



Примыкание к горячей трубе. Вариант 1.



- Тротуарная плитка
- Песок строительный
- Геотекстиль дренажный Тураг SF20
- Щебень фракцией 5-20, 20-40 мм или отсев дробления
- Профилированная мембрана PLANTER geo
- ТЕХНИКОЛЬ CARBON PROF
- Геотекстильное полотно ТЕХНИКОЛЬ 300гр/м²
- Текстурированная мембрана ECCOBASE V-ST
- Гидроизоляционная мембрана ECCOBASE V-SL
- Геотекстильное полотно ТЕХНИКОЛЬ 300гр/м²
- Армированная цементно-песчаная стяжка
- Керамзитобетон
- Железобетонное основание

Спецификация на узел Ч.4.1-2023.06

Поз.	Наименование	Расход на 1 м.п.	Ед.изм.	Примечание
1	Монтажная пена ТЕХНИКОЛЬ 70 PROFESSIONAL	по проекту	шт.	
2	Щебень фракцией 5-20, 20-40 мм или отсев дробления	по проекту	м³	
3	Съемный металлический фартук	1,00	шт.	
4	Герметик ТЕХНИКОЛЬ ПУ	0,5	шт.	
5	Рулонный полимерный гидроизоляционный материал LOGICBASE V-SL	по проекту	м²	
6	Обжимной металлический хомут	2,00	шт.	
7	Колпак из оцинкованной стали	1,00	шт.	

Примыкание к трубе

Лист

4.1

Взам. инв. №	
Подп. и дата	
Инв. № подл.	
Изм.	Кол.
Лист	№ док.
Подпись	Дата

Взам. инв. №	
Подп. и дата	
Инв. № подл.	
Изм.	Кол.
Лист	№ док.
Подпись	Дата



Спецификация на узел Ч.4.2-2023.06

Поз.	Наименование	Расход на 1 м.п.	Ед.изм.	Примечание
1	Монтажная пена ТЕХНИКОЛЬ 70 PROFESSIONAL	по проекту	шт.	
2	Съемный металлический фартук	1,00	шт.	
3	Саморез остроконечный 4,8x50	по проекту	шт.	
4	Анкерный элемент ТЕХНИКОЛЬ 8x45	по проекту	шт.	
5	Рулонный полимерный гидроизоляционный материал LOGICBASE V-SL	по проекту	м <sup>2</sup>	
6	Обжимной металлический хомут	1,00	шт.	
7	Колпак из оцинкованной стали	1,00	шт.	
8	Герметик ТЕХНИКОЛЬ ПУ	0,25	шт.	
9	Стальной уголок покрытый ПВХ	по проекту	м.п.	
10	Короб из оцинкованной стали толщиной не менее 0,7мм	по проекту	-	
11	Минераловатный утеплитель ТЕХНОРУФ Н ПРОФ	по проекту	м <sup>3</sup>	min 120мм
12	Щебень фракцией 5-20, 20-40 мм или отсев дробления	по проекту	м <sup>3</sup>	

Дробления

/м<sup>2</sup>

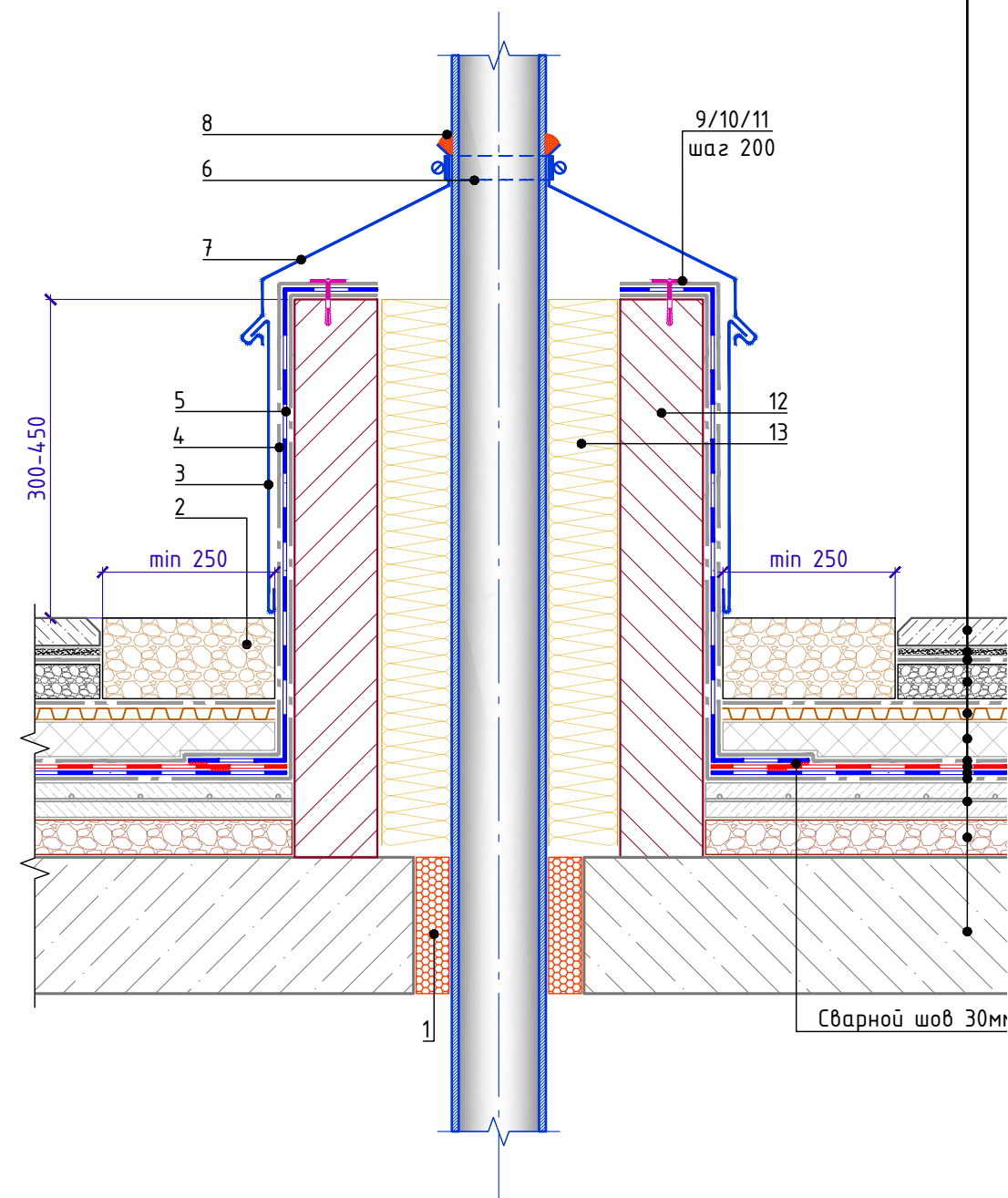
/м<sup>2</sup>



ТН-СТИЛОБАТ Эксперт Авто  
Ч.4.3-2023.06

Примыкание к горячей трубе. Вариант 2.

- Тротуарная плитка
- Песок строительный
- Геотекстиль дренажный Тураг SF20
- Щебень фракцией 5-20, 20-40 мм или отсев дробления
- Профилированная мембрана PLANTER гео
- ТЕХНИКОЛЬ CARBON PROF
- Геотекстильное полотно ТЕХНИКОЛЬ 300гр/м<sup>2</sup>
- Текстурированная мембрана ЕСОBASE V-ST
- Гидроизоляционная мембрана ЕСОBASE V-SL
- Геотекстильное полотно ТЕХНИКОЛЬ 300гр/м<sup>2</sup>
- Армированная цементно-песчаная стяжка
- Керамзитобетон
- Железобетонное основание



Инв. № подл.	Подп. и дата	Взам. инв. №
--------------	--------------	--------------

Изм.	Кол.	Лист	№ док.	Подпись	Дата	Лист
						4.2

Спецификация на узел **У.4.3-2023.06**

Поз.	Наименование	Расход на 1 м.п.	Ед.изм.	Примечание
1	Монтажная пена ТЕХНОНИКОЛЬ 70 PROFESSIONAL	по проекту	шт.	
2	Щебень фракцией 5-20, 20-40 мм или отсеб дробления	по проекту	м <sup>3</sup>	
3	Съемный металлический фартук	1,00	шт.	
4	Геотекстильное полотно ТЕХНОНИКОЛЬ 300 гр/м <sup>2</sup>	по проекту	м <sup>2</sup>	
5	Рулонный полимерный гидроизоляционный материал LOGICBASE V-SL	по проекту	м <sup>2</sup>	
6	Обжимной металлический хомут	1,00	шт.	
7	Колпак из оцинкованной стали	1,00	шт.	
8	Герметик ТЕХНОНИКОЛЬ ПУ	0,25	шт.	
9	Анкерный элемент ТЕХНОНИКОЛЬ 8x45	15	шт.	
10	Саморез остроконечный 4,8x50	15	шт.	
11	Тарельчатый элемент	15	шт.	
12	Кирпичная кладка (защитная стенка)	по проекту	м <sup>3</sup>	
13	Минераловатный утеплитель ТЕХНОРУФ Н ПРОФ	по проекту	м <sup>3</sup>	min 120мм

Изм.	Кол.	Лист	№ док.	Подпись	Дата

Примыкание к горячей трубе. Вариант 2.

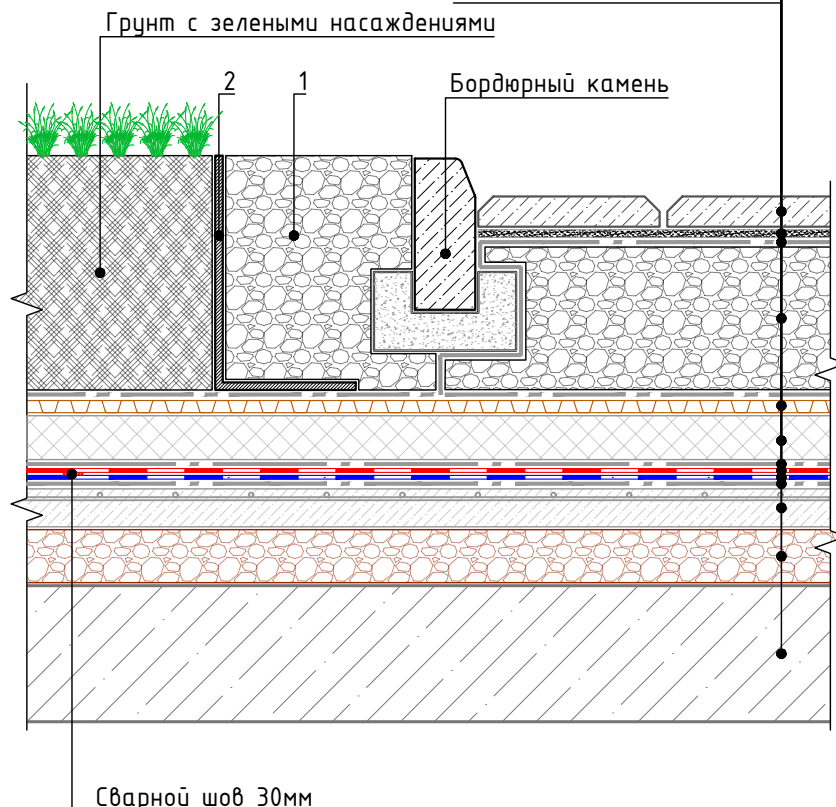
Лист

4.3



### Примыкание к покрытию с зелеными насаждениями

- Тротуарная плитка
- Песок строительный
- Геотекстиль дренажный Тураг SF20
- Щебень фракцией 20-40 мм или отсев дробления
- Профилированная мембрана PLANTER гео
- ТЕХНИКОЛЬ CARBON PROF
- Геотекстильное полотно ТЕХНИКОЛЬ 300гр/м<sup>2</sup>
- Текстурированная мембрана ECOBASE V-ST
- Гидроизоляционная мембрана ECOBASE V-SL
- Геотекстильное полотно ТЕХНИКОЛЬ 300гр/м<sup>2</sup>
- Армированная цементно-песчаная стяжка
- Керамзитобетон
- Железобетонное основание



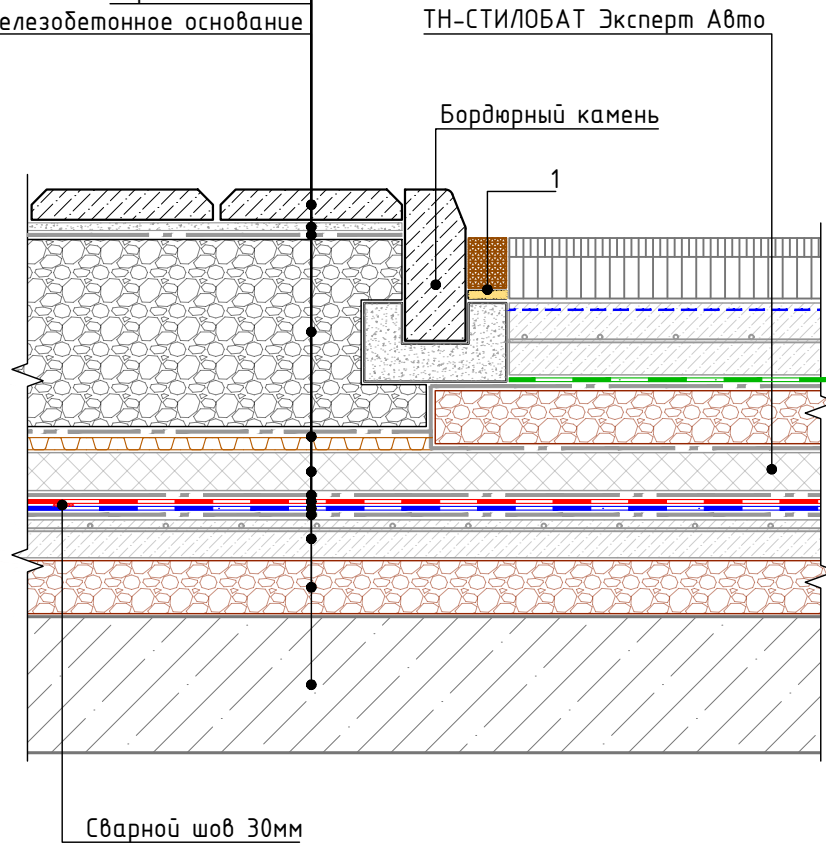
#### Спецификация на узел Ч.5.1-2023.06

Взам. инв. №	Поз.	Наименование	Расход на 1 м.п.	Ед.изм.	Примечание
	1	Промытый гравий фракции 20-40 мм	по проекту	м <sup>3</sup>	
	2	L-образный пластиковый профиль	1,05	м.п.	
Инв. № подл.					
Подп. и дата					
Примыкание к покрытию с зелеными насаждениями					Лист
					5.1
Изм.	Кол.	Лист	№ док.	Подпись	Дата



Примыкание к асфальтобетонному покрытию

- Тротуарная плитка
- Песок строительный
- Геотекстиль дренажный Тураг SF20
- Щебень фракцией 20-40 мм или отсев дробления
- Профилированная мембрана PLANTER гео
- ТЕХНОНИКОЛЬ CARBON PROF
- Геотекстильное полотно ТЕХНОНИКОЛЬ 300гр/м<sup>2</sup>
- Текстурированная мембрана ЕСОBASE V-ST
- Гидроизоляционная мембрана ЕСОBASE V-SL
- Геотекстильное полотно ТЕХНОНИКОЛЬ 300гр/м<sup>2</sup>
- Армированная цементно-песчаная стяжка
- Керамзитобетон
- Железобетонное основание



Спецификация на узел Ч.5.2-2023.06

Поз.	Наименование	Расход на 1 м.п.	Ед.изм.	Примечание
1	Битумно-полимерный герметик ТехноНИКОЛЬ БП-Г	по проекту	кг	

Взам. инв. №	
Подп. и дата	
Инв. № подл.	

Изм.	Кол.	Лист	№ док.	Подпись	Дата