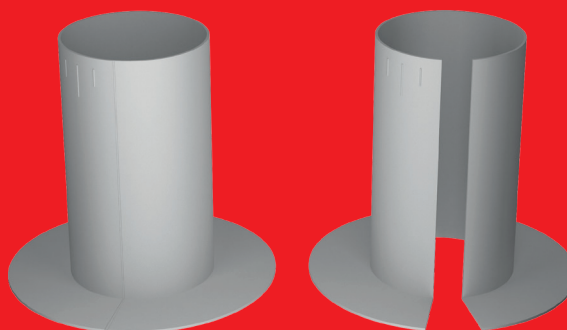


ПВХ-проходка ТЕХНОНИКОЛЬ Ø50-90 мм

Применяется для быстрого и качественного выполнения примыканий к стойкам ограждений и различным элементам Ø 50-90 мм на кровлях из ПВХ-мембраны.



На что обратить внимание? Преимущества:



УНИВЕРСАЛЬНЫЙ РАЗМЕР

Проходка позволяет выполнять примыкания к трубам круглого сечения Ø 50-90* мм.



УДОБСТВО ИСПОЛЬЗОВАНИЯ

Проходка имеет специальную разметку для подрезки под конкретный диаметр примыкания.



ВЫПОЛНЕНИЕ ПРИМЫКАНИЙ К «БЕСКОНЕЧНЫМ ТРУБАМ»

За счет разреза можно выполнять примыкания к трубам, где нет возможности надеть традиционные готовые элементы через окончание труб/стоек.



ШИРИНА ЮБКИ ПОД ПРИВАРКУ – 30 ММ

Позволяет произвести устройство примыканий даже к плотно стоящим друг к другу трубам. Традиционные решения имеют более широкую юбку, что ограничивает их применение.



ВЫСОКАЯ СКОРОСТЬ МОНТАЖА

Для устройства примыкания требуется только обрезать проходку в размер и приварить.



ПРОДУМАННОСТЬ

Идеально подходит для выполнения примыканий к стойкам кровельного ограждения серии КО/ПРО/ПЛ.

*90 мм без надреза.

Основные характеристики

Параметры	Значение
Основа	ПВХ
Монтажный диаметр, мм	50-90
Высота, мм	203±2

Хранение

Коробки с ПВХ-проходками должны храниться на поддонах в закрытом сухом помещении или под навесом в горизонтальном положении на расстоянии не менее 1 м от отопительных приборов.

Гарантийный срок хранения – 12 месяцев.

Транспортировка

Коробки с ПВХ-проходками перевозят всеми типами крытых транспортных средств в соответствии с Правилами перевозки грузов, действующими на транспорте данного вида.

Сведения об упаковке и отгрузке

ПВХ-проходки упаковываются в коробки по 20 шт.

Представленный продукт можно заказать, используя следующий ЕКН:

Наименование	ЕКН
ПВХ-проходка ТЕХНОНИКОЛЬ Ø50-90 мм	059793