



ТЕХНОКОЛЬ

ООО "ТЕХНОКОЛЬ-СТРОИТЕЛЬНЫЕ СИСТЕМЫ"

АЛЬБОМ ТЕХНИЧЕСКИХ РЕШЕНИЙ ПО УСТРОЙСТВУ СИСТЕМЫ ИЗОЛЯЦИИ ФУНДАМЕНТОВ

Шифр: ФНД-04-06

ТН-ФУНДАМЕНТ Термо Универсал

Инв. № подл.	Подп. и дата	Взам. инв. №

Москва 2020



ТН Термо Универсал (ФНД-04-06)

Лист согласования

Лист согласования

№	Организация, должность, Ф.И.О.	Подпись	Дата
1			
2			
3			
4			
5			
6			
7			
8			
9			
10			

Взам. инв. №	
Подп. и дата	
Инв. № подл.	

Изм.	Кол.	Лист	№ док.	Подпись	Дата
Разраб.					
Н. контр.					

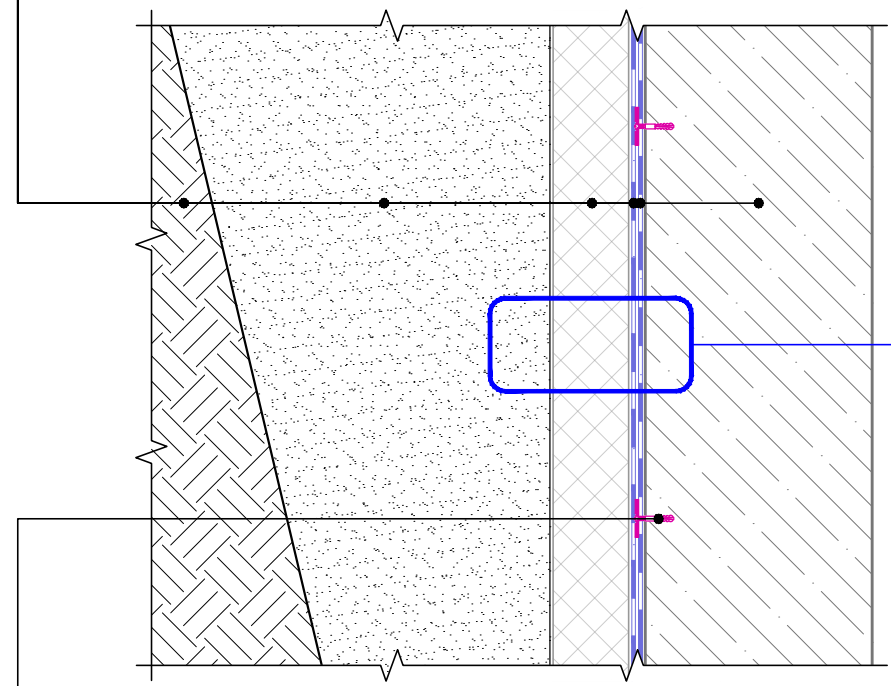
Строительные системы ТехноНИКОЛЬ		
Стадия	Лист	Листов
Р	м.2	-
Лист	Листов	
Лист согласования		





Идентификатор материалов системы.
Вертикальная часть.

- Естественный грунт
- Грунт обратной засыпки
- Экструзионный пенополистирол CARBON PROF
- Битумно-полимерный рулонный материал - Техноэласт ФУНДАМЕНТ
- Битумно-полимерный рулонный материал - Техноэласт ФУНДАМЕНТ ФИКС
- Фундаментная стена

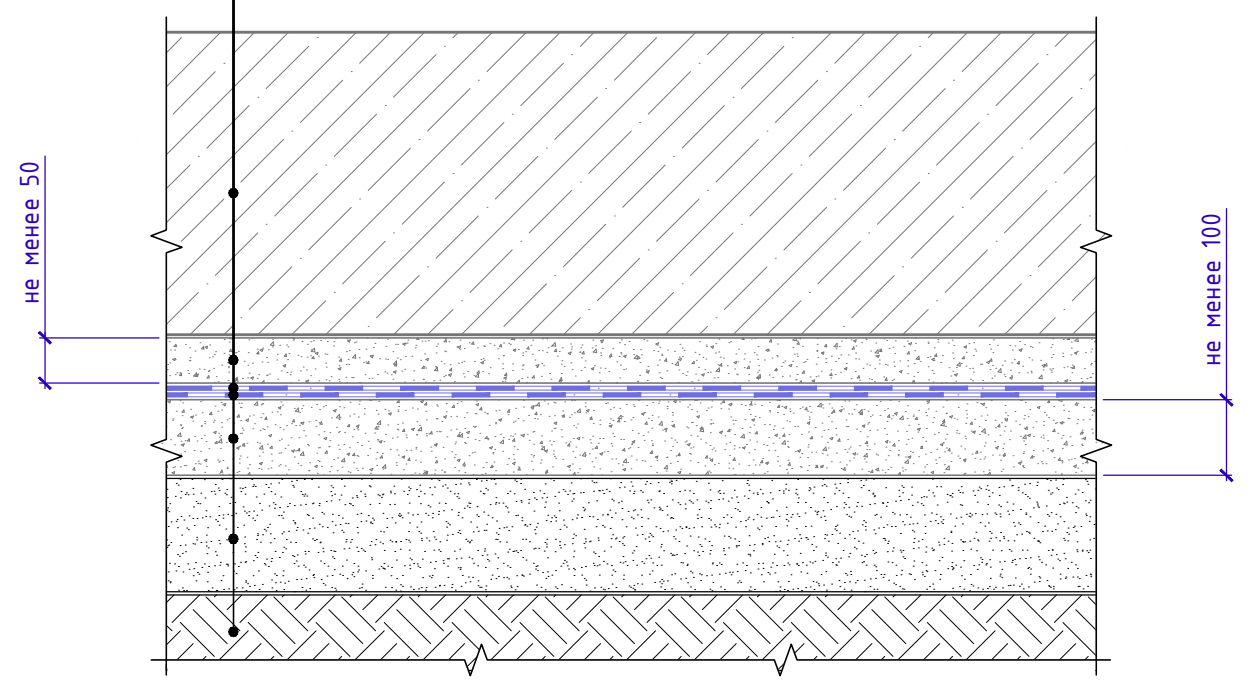


Тарельчатый держатель

В-1 / В-2
Варианты фиксации утеплителя

Идентификатор материалов системы.
Горизонтальная часть.

- Фундаментная плита
- Защитная ц/п стяжка
- Битумно-полимерный рулонный материал - Техноэласт ФУНДАМЕНТ
- Битумно-полимерный рулонный материал - Техноэласт ФУНДАМЕНТ ФИКС
- Бетонная подготовка - 100мм
- Уплотненная песчаная подготовка
- Грунтовое основание



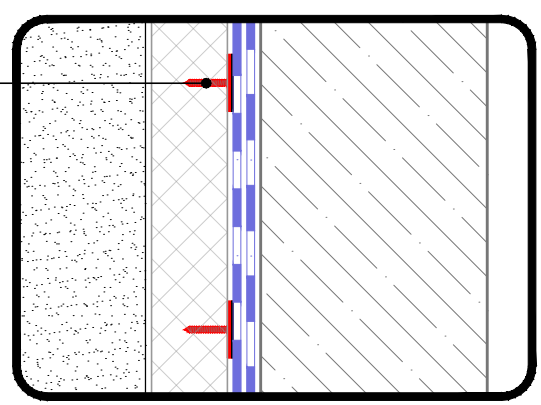
не менее 50

не менее 100

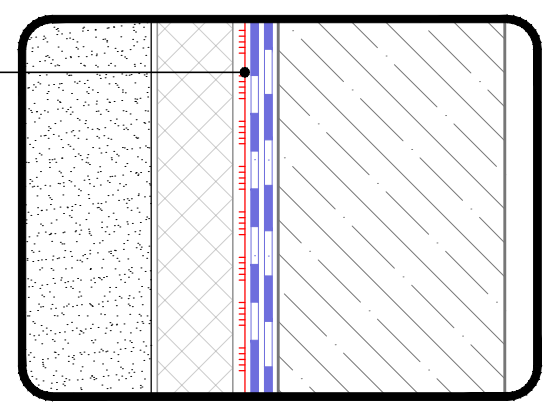
Вариант 1

Вариант 2

Крепеж ТЕХНОНИКОЛЬ
№01 или №02



Мастика приклеивающая
ТЕХНОНИКОЛЬ №27
или
Клей пена для XPS
ТЕХНОНИКОЛЬ



Система маркировки систем и узлов

ФНД-04-05-У.1.1-2020.03

Система (Фундамент)

Номер системы (Термо Универсал)

Номер узла в альбоме системы

Дата последней редакции

Инв. № подл.	Подп. и дата	Взам. инв. №

Изм.	Кол.	Лист	№ док.	Подпись	Дата

Маркировка систем и узлов. Состав системы.

Лист
м.3



Общие данные. Содержание

Лист	Название	Шифр
т.1	Титульный лист	
т.2	Лист согласования	
т.3	Схема маркировки систем и узлов	
т.4	Ведомость узлов	
т.4.1	Ведомость узлов	
т.4.2	Ведомость узлов	
т.5	Схема маркировки узлов	

Ведомость чертежей по устройству примыканий к углам

№	Название	Шифр
1.1	Внешний угол	У.1.1
1.2	Внутренний угол	У.1.2

Ведомость чертежей по устройству проходов

№	Название	Шифр
2.1	Обустройство трубных проходов с применением специальных вводов заводского изготовления	У.2.1
2.2	Обустройство трубных проходов. Вариант 1	У.2.2
2.3	Обустройство трубных проходов. Вариант 2	У.2.3
2.4	Обустройство пучка трубных проходов	У.2.4

Взам. инв. №

Подп. и дата

Инв. № подл.

						Ведомость чертежей	Лист т.4
Изм.	Кол.	Лист	№ док.	Подпись	Дата		



Ведомость чертежей по устройству примыканий к деформационным швам

№	Название	Шифр
3.1	Вертикальный деформационный шов. Вариант 1 (с внутренней гидрошпонкой)	У.3.1
3.2	Вертикальный деформационный шов. Вариант 2 (с наружной гидрошпонкой)	У.3.2
3.3	Вертикальный деформационный шов. Вариант 3 (с П-образной гидрошпонкой)	У.3.3
3.4	Горизонтальный деформационный шов. Вариант 1 (с внутренней гидрошпонкой)	У.3.4
3.5	Горизонтальный деформационный шов. Вариант 2 (с наружной гидрошпонкой)	У.3.5
3.6	Горизонтальный деформационный шов. Вариант 3 (с П-образной гидрошпонкой)	У.3.6
3.7	Горизонтальный деформационный шов с перепадом высот	У.3.7
3.8	Герметизация технологических швов	У.3.8

Ведомость чертежей по устройству примыканий к цоколю

№	Название	Шифр
4.1	Устройство цоколя. Вариант 1	У.4.1
4.2	Устройство цоколя. Вариант 2	У.4.2
4.3	Устройство цоколя. Вариант 3	У.4.3

Ведомость чертежей по устройству подошвы фундамента

№	Название	Шифр
5.1	Сопряжение вертикальной и горизонтальной части фундамента. Вариант 1	У.5.1
5.2	Сопряжение вертикальной и горизонтальной части фундамента. Вариант 2	У.5.2

Взам. инв. №
Подп. и дата
Инв. № подл.

Изм.	Кол.	Лист	№ док.	Подпись	Дата

Ведомость чертежей

Лист
м.4.1



Ведомость чертежей по устройству примыкания к оголовку сваи

№	Название	Шифр
6.1	Примыкание к оголовку сваи. Вариант 1	У.6.1
6.2	Примыкание к оголовку сваи. Вариант 2	У.6.2
6.3	Примыкание к свайному кусту	У.6.3

Ведомость чертежей по устройству примыканий в сложной геометрии

№	Название	Шифр
7.1	Устройство гидроизоляции на наклонной поверхности	У.7.1

Ведомость чертежей по устройству стилобатной части

№	Название	Шифр
8.1	Примыкание вертикальной конструкции фундамента к стилобатной части	У.8.1
8.2	Примыкание стилобатной части к системе штукатурного фасада. Вариант с безосновным битумно-полимерным материалом ТН Флекс при отсутствии деформационного шва	У.8.2
8.3	Устройство цоколя при наличии деформационного шва	У.8.3

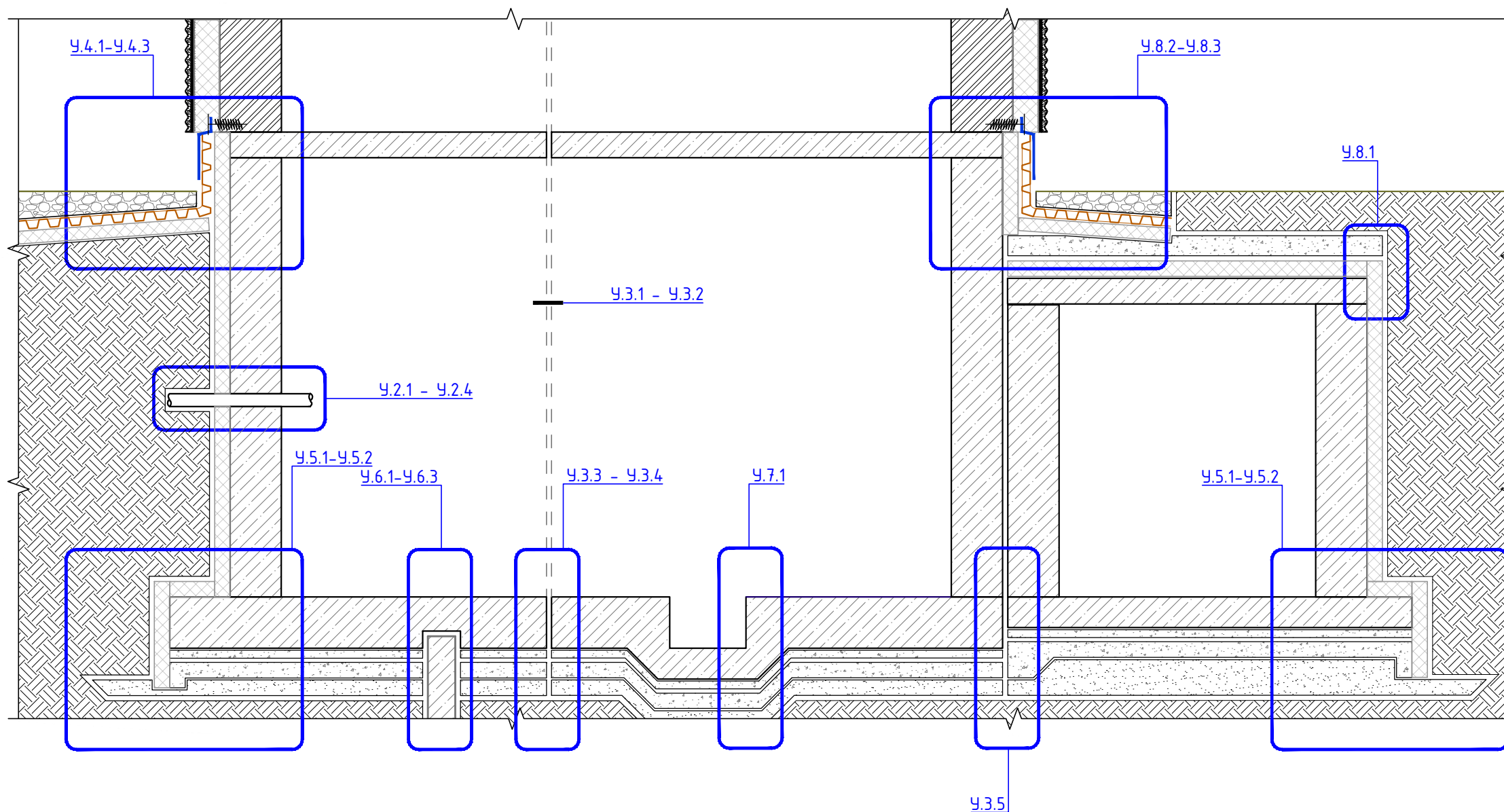
Ведомость чертежей по устройству молниеотвода

№	Название	Шифр
9.1	Узел изоляции молниеотвода	У.9.1

Взам. инв. №	Подп. и дата	Инв. № подл.							Лист т.4.2
			Изм.	Кол.	Лист	№ док.	Подпись	Дата	



Схема маркировки узлов



На схеме не замаркированы:

- Внутренний угол;
- Наружный угол.

! Все приведенные в альбоме расходы материалов даны без учета потерь. Фактический расход материалов зависит от сложности геометрии поверхности, ровности и впитывающей способности основания.

Инв. № подл.	Подп. и дата	Взам. инв. №

Изм.	Кол.	Лист	№ док.	Подпись	Дата

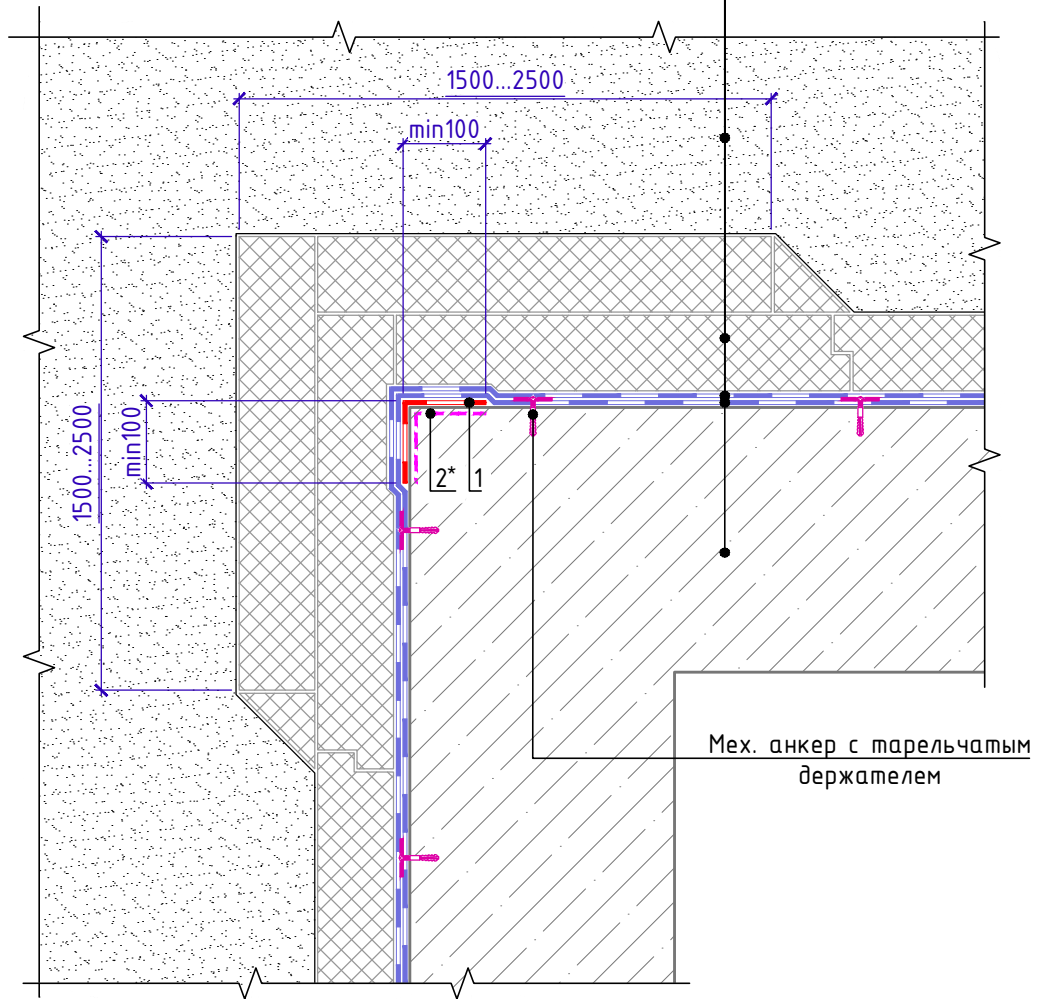
Схема маркировки узлов

Лист
 м.5



Внешний угол

Обратная засыпка
 Экструзионный пенополистирол CARBON PROF (2 слоя)
 Битумно-полимерный рулонный материал - Техноэласт ФУНДАМЕНТ
 Битумно-полимерный рулонный материал - Техноэласт ФУНДАМЕНТ ФИКС
 Стена фундамента



Взам. инв. №

Подп. и дата

Инв. № подл.

Спецификация на узел У.1.1-2023.04

Поз.	Наименование	Расход на 1 м.п.	Ед.изм.	Примечание
1	Техноэласт ФУНДАМЕНТ	0,2	м ²	слой усиления
2	Праймер полимерный ТЕХНОНИКОЛЬ №08 Быстросохнущий*	0,06	кг	

* допускается замена на праймер битумный эмульсионный ТЕХНОНИКОЛЬ №04, праймер битумный ТЕХНОНИКОЛЬ №01

Изм.	Кол.	Лист	№ док.	Подпись	Дата

Внешний угол

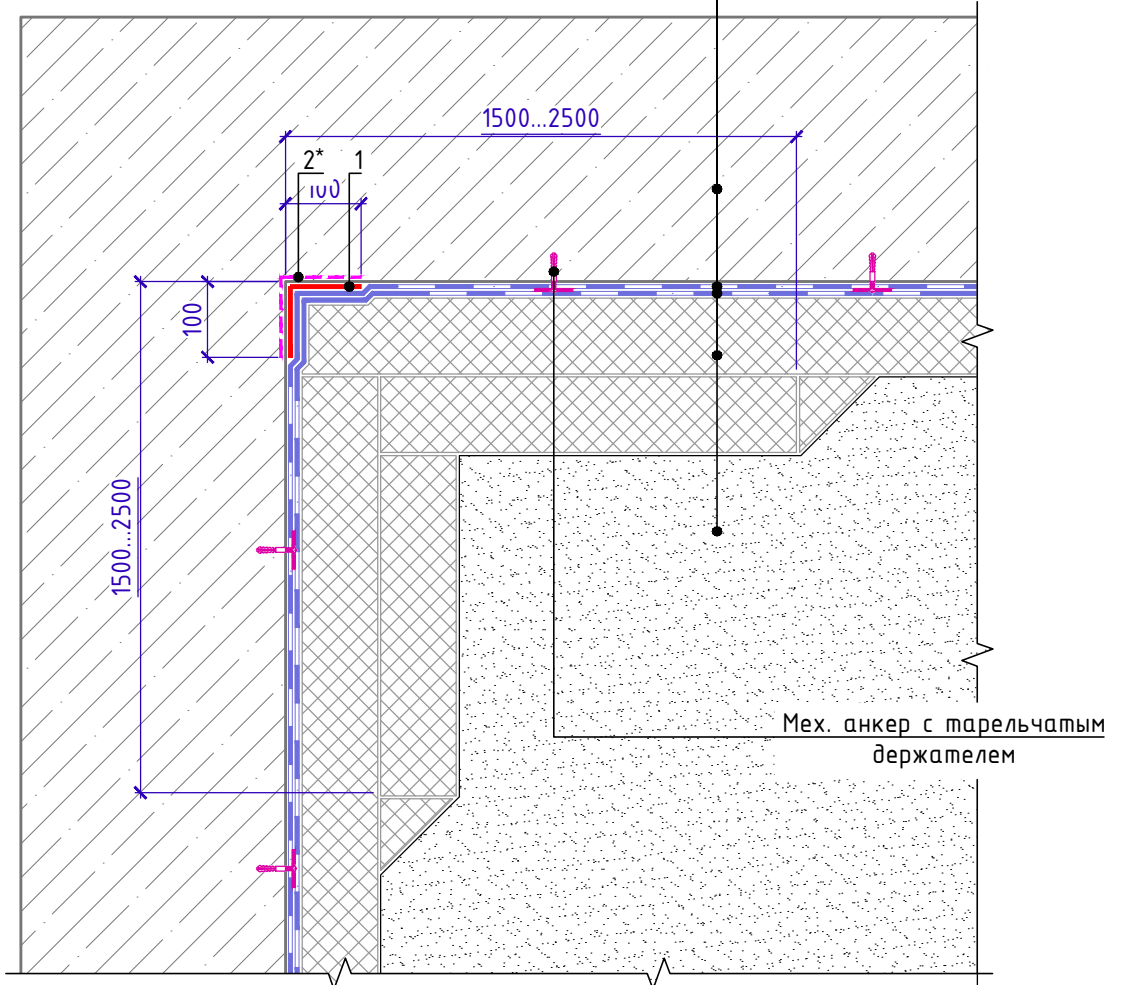
Лист

1.1



Внутренний угол

Стена фундамента
 Битумно-полимерный рулонный материал - Техноэласт ФУНДАМЕНТ ФИКС
 Битумно-полимерный рулонный материал - Техноэласт ФУНДАМЕНТ
 Экструзионный пенополистирол CARBON PROF (2 слоя)
 Обратная засыпка



Спецификация на узел У.1.2-2023.04

Поз.	Наименование	Расход на 1 м.п.	Ед.изм.	Примечание
1	Техноэласт ФУНДАМЕНТ	0,2	м ²	слой усиления
2	Праймер полимерный ТЕХНОНИКОЛЬ №08 Быстросохнущий*	0,06	кг	

* допускается замена на праймер битумный эмульсионный ТЕХНОНИКОЛЬ №04, праймер битумный ТЕХНОНИКОЛЬ №01

Взам. инв. №

Подп. и дата

Инв. № подл.

Изм.	Кол.	Лист	№ док.	Подпись	Дата

Внутренний угол

Лист

1.2



Обустройство трубных проходов с применением специальных вводов заводского изготовления

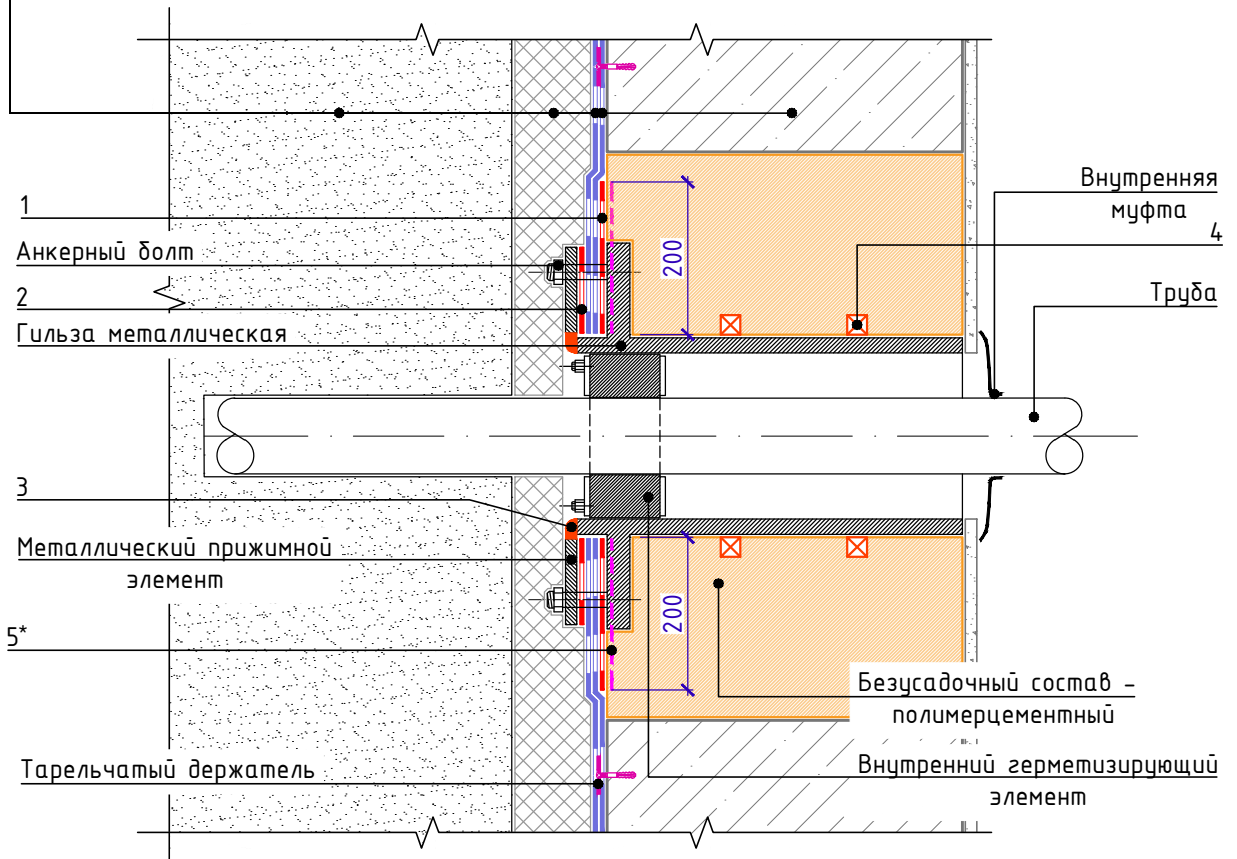
Обратная засыпка

Экструзионный пенополистирол CARBON PROF

Битумно-полимерный рулонный материал - Техноэласт ФУНДАМЕНТ

Битумно-полимерный рулонный материал - Техноэласт ФУНДАМЕНТ ФИКС

Стена фундамента



Спецификация на узел У.2.1-2023.05

Взам. инв. №	Поз.	Наименование	Расход	Ед.изм.	Примечание
	1	Техноэласт ФУНДАМЕНТ	по проекту	м ²	слой усиления
	2	Техноэласт ФУНДАМЕНТ	по проекту	м ²	прижимная прокладка
	3	Герметик ТЕХНОНИКОЛЬ ПУ	по проекту	мл	
	4	Профиль набухающий ТЕХНОНИКОЛЬ ФУНДАМЕНТ Б 20x25**	по проекту	м.п.	
	5	Праймер полимерный ТЕХНОНИКОЛЬ №08 Быстросохнущий*	по проекту	кг	
<p>* допускается замена на праймер битумный эмульсионный ТЕХНОНИКОЛЬ №04, праймер битумный ТЕХНОНИКОЛЬ №01.</p> <p>** допускается замена на профиль набухающий ТЕХНОНИКОЛЬ ФУНДАМЕНТ Б 15x25 или на профиль Р 4x20</p> <p>*** допускается использование набухающего профиля ТЕХНОНИКОЛЬ ФУНДАМЕНТ в 1 ряд.</p>					
Изм.	Кол.	Лист	№ док.	Подпись	Дата
Обустройство трубных проходов с применением специальных вводов заводского изготовления					Лист
					2.1



Обустройство трубных проходок. Вариант 1 (с применением мастики ТЕХНОНИКОЛЬ)

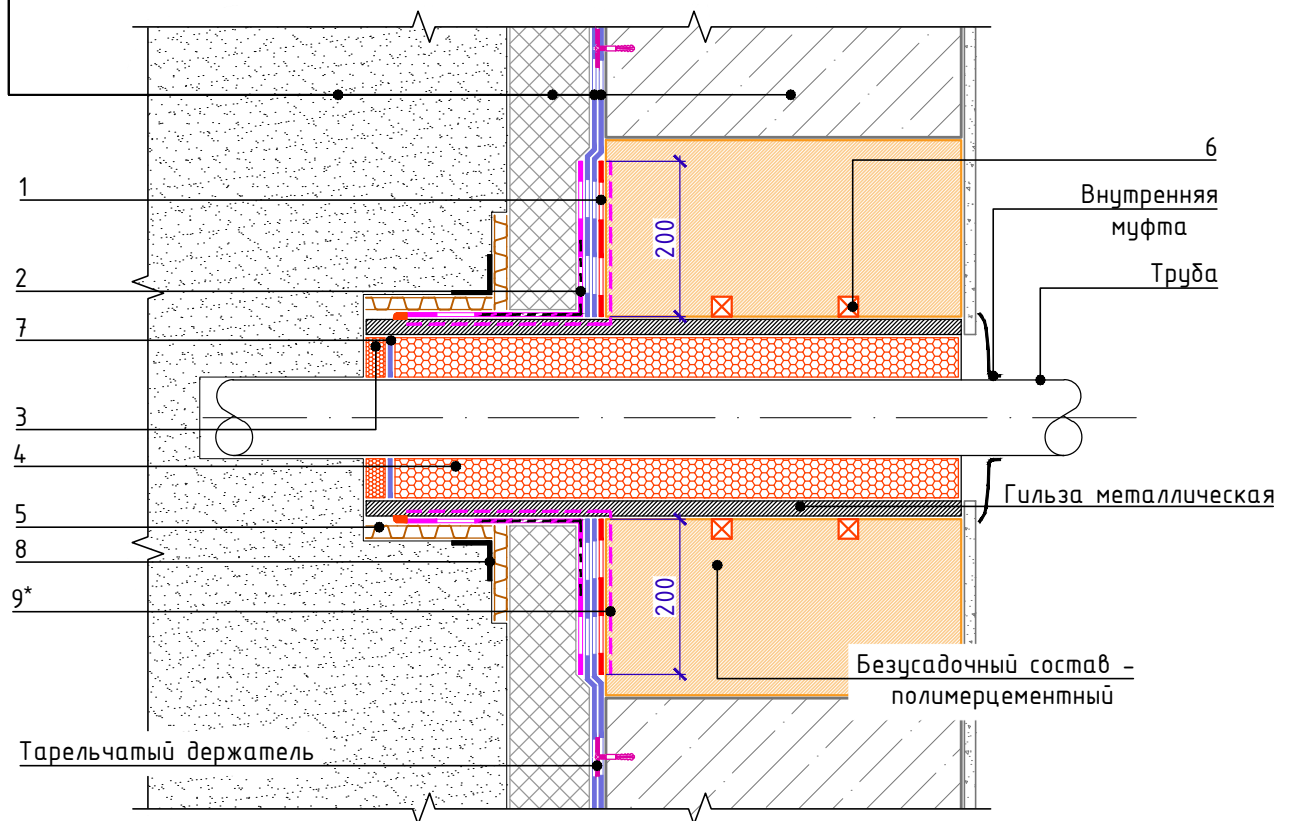
Обратная засыпка

Экструзионный пенополистирол CARBON PROF

Битумно-полимерный рулонный материал - Техноэласт ФУНДАМЕНТ

Битумно-полимерный рулонный материал - Техноэласт ФУНДАМЕНТ ФИКС

Стена фундамента



Спецификация на узел У.2.2-2023.05

Поз.	Наименование	Расход	Ед.изм.	Примечание
1	Техноэласт ФУНДАМЕНТ	по проекту	м ²	слой усиления
2	Мастика ТЕХНОНИКОЛЬ №21 (Усиленная щелочестойкой стеклосеткой)	по проекту	-	
3	Герметик ТЕХНОНИКОЛЬ ПУ	по проекту	мл	
4	Пена монтажная ТЕХНОНИКОЛЬ PROFESSIONAL 70	по проекту	шт.	баллоны
5	PLANTER-standard**	по проекту	м ²	
6	Профиль надувающий ТЕХНОНИКОЛЬ ФУНДАМЕНТ Б 20x25***	по проекту	м.п.	
7	Техноэласт ФУНДАМЕНТ	по проекту	м ²	антиадгезионная прокладка
8	Лента НИСОВАНД	по проекту	м.п.	
9	Праймер полимерный ТЕХНОНИКОЛЬ №08 Быстросохнущий*	по проекту	кг	

* допускается замена на праймер битумный эмульсионный ТЕХНОНИКОЛЬ №04, праймер битумный ТЕХНОНИКОЛЬ №01

** дополнительно зафиксировать хомутами

*** допускается замена на профиль надувающий ТЕХНОНИКОЛЬ ФУНДАМЕНТ Б 15x25 или на профиль Р 4x20

**** допускается использование надувающего профиля ТЕХНОНИКОЛЬ ФУНДАМЕНТ в 1 ряд.

Взам. инв. №

Подп. и дата

Инв. № подл.

Изм.	Кол.	Лист	№ док.	Подпись	Дата

Обустройство трубных проходок. Вариант 1

Лист

2.2



Обустройство трубных проходок. Вариант 2
(с применением безосновного битумно-полимерного материала ТН Флекс)

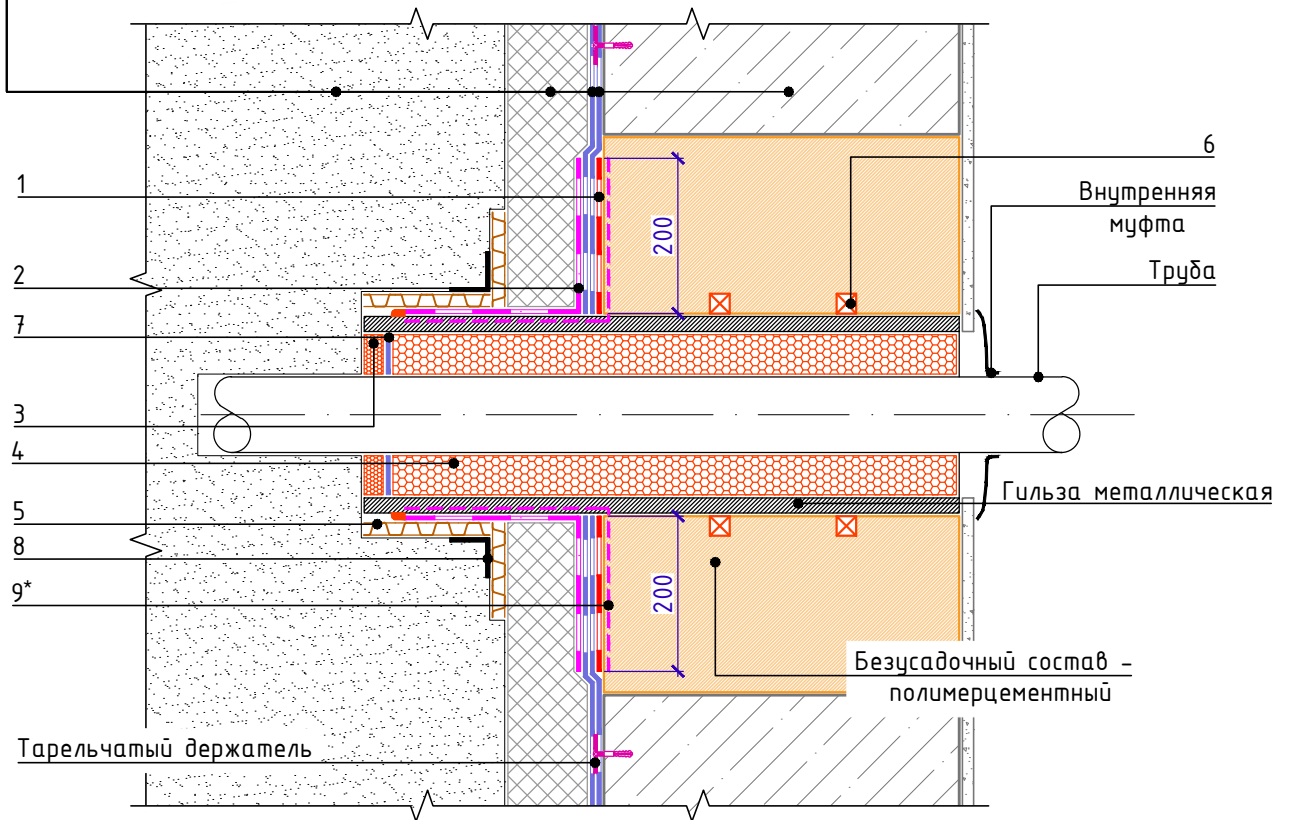
Обратная засыпка

Экструзионный пенополистирол CARBON PROF

Битумно-полимерный рулонный материал - Техноэласт ФУНДАМЕНТ

Битумно-полимерный рулонный материал - Техноэласт ФУНДАМЕНТ ФИКС

Стена фундамента



Спецификация на узел У.2.3-2023.05

Поз.	Наименование	Расход	Ед.изм.	Примечание
1	Техноэласт ФУНДАМЕНТ	по проекту	м ²	слой усиления
2	ТЕХНИКОЛЬ ФЛЕКС	по проекту	м ²	
3	Герметик ТЕХНИКОЛЬ ПУ	по проекту	мл	
4	Пена монтажная ТЕХНИКОЛЬ PROFESSIONAL 70	по проекту	шт.	баллоны
5	PLANTER-standard**	по проекту	м ²	
6	Профиль набухающий ТЕХНИКОЛЬ ФУНДАМЕНТ Б 20x25***	по проекту	м.п.	
7	Техноэласт ФУНДАМЕНТ	по проекту	м ²	антиадгезионная прокладка
8	Лента НИСОВАНД	по проекту	м.п.	
9	Праймер полимерный ТЕХНИКОЛЬ №08 Быстросохнущий*	по проекту	кг	

* допускается замена на праймер битумный эмульсионный ТЕХНИКОЛЬ №04, праймер битумный ТЕХНИКОЛЬ №01

** дополнительно зафиксировать хомутами

*** допускается замена на профиль набухающий ТЕХНИКОЛЬ ФУНДАМЕНТ Б 15x25 или на профиль Р 4x20

**** допускается использование набухающего профиля ТЕХНИКОЛЬ ФУНДАМЕНТ в 1 ряд.

Взам. инв. №
Подп. и дата
Инв. № подл.

Изм.	Кол.	Лист	№ док.	Подпись	Дата

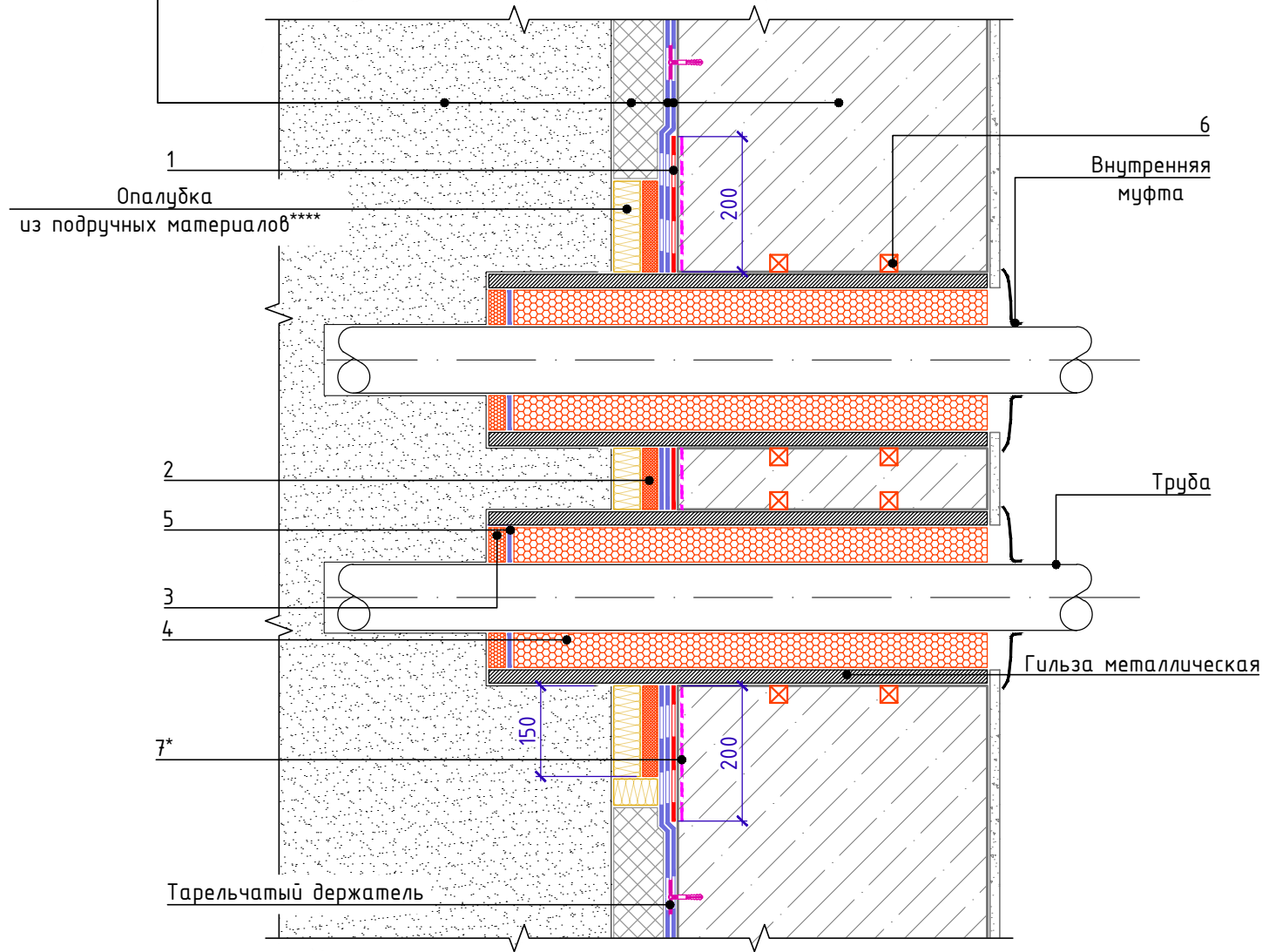
Обустройство трубных проходок. Вариант 2



Обустройство пучка трубных проходок

Обратная засыпка
Экструзионный пенополистирол CARBON PROF
Битумно-полимерный рулонный материал - Техноэласт ФУНДАМЕНТ
Битумно-полимерный рулонный материал - Техноэласт ФУНДАМЕНТ ФИКС
Стена фундамента

Поз.	Наименование	Расход	Ед.изм.	Примечание
1	Техноэласт ФУНДАМЕНТ	по проекту	м ²	слой усиления
2	Герметик битумно-полимерный ТЕХНОНИКОЛЬ (БП-Г)	по проекту	мл	
3	Герметик ТЕХНОНИКОЛЬ ПУ	по проекту	мл	
4	Пена монтажная ТЕХНОНИКОЛЬ PROFESSIONAL 70	по проекту	шт.	баллоны
5	Техноэласт ФУНДАМЕНТ	по проекту	м ²	антиадгезионная прокладка
6	Профиль набухающий ТЕХНОНИКОЛЬ ФУНДАМЕНТ Б 20x25**	по проекту	м.п.	
7	Праймер полимерный ТЕХНОНИКОЛЬ №08 Быстросохнущий*	по проекту	кг	



- * допускается замена на праймер битумный эмульсионный ТЕХНОНИКОЛЬ №04, праймер битумный ТЕХНОНИКОЛЬ №01
- ** допускается замена на профиль набухающий ТЕХНОНИКОЛЬ ФУНДАМЕНТ Б 15x25 или на профиль Р 4x20
- *** допускается использование набухающего профиля ТЕХНОНИКОЛЬ ФУНДАМЕНТ Б / Р в 1 ряд.
- **** опалубка может быть временной или постоянной.

Инв. № подл.	Подп. и дата	Взам. инв. №

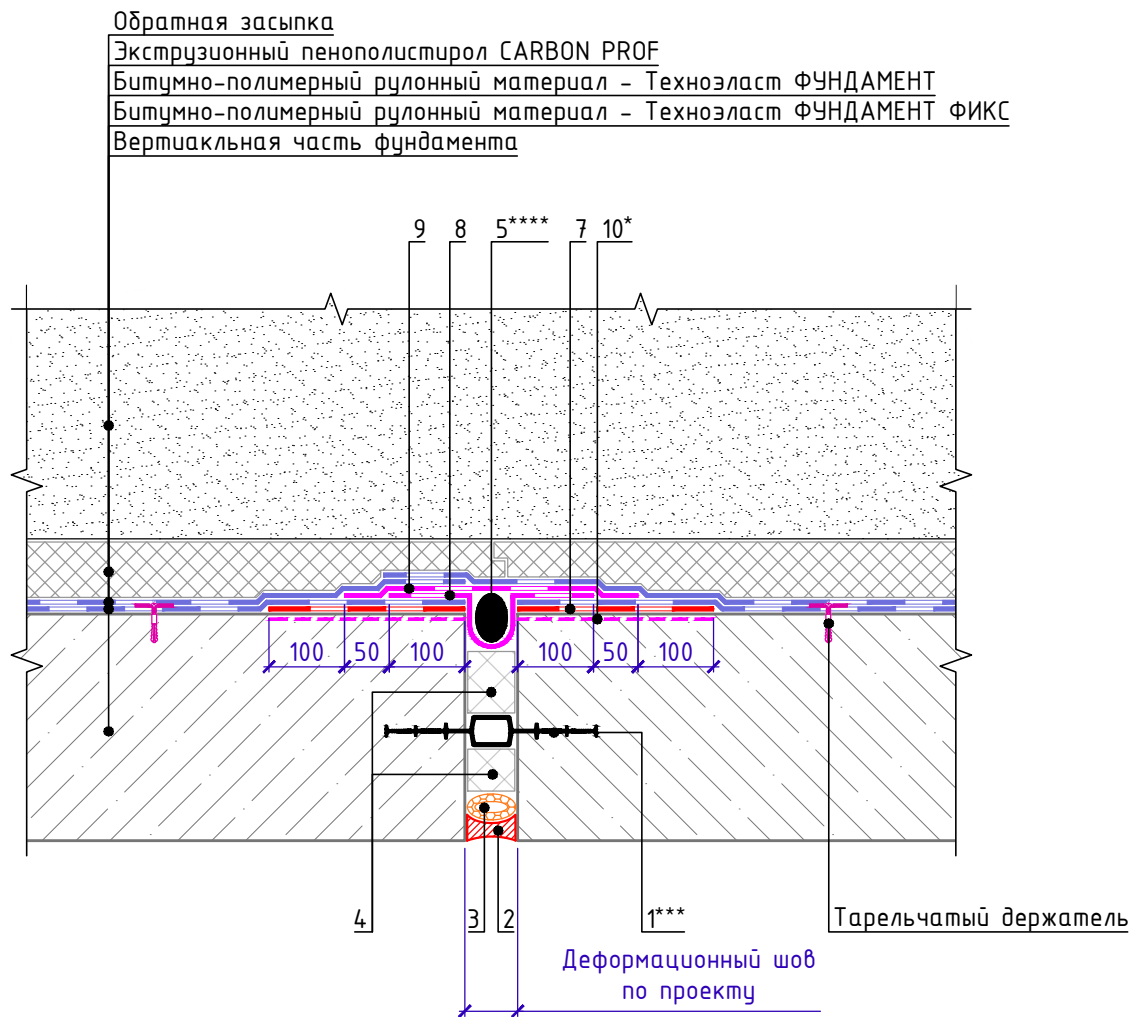
Изм.	Кол.	Лист	№ док.	Подпись	Дата

Обустройство пучка трубных проходок

Лист
2.4



Вертикальный деформационный шов. Вариант 1 (с внутренней гидрошпонкой) **



Спецификация на узел У.З.1-2023.04

Поз.	Наименование	Расход на 1 м.п.	Ед.изм.	Примечание
1	Гидрошпонка ТЕХНИКОЛЬ ФУНДАМЕНТ ДШ-В-280***	1,05	м.п.	
2	Герметик ТЕХНИКОЛЬ ПУ	по проекту	мл	
3	Уплотнитель (шнур типа "Вилатерм")	1,05	м.п.	
4	XPS ТЕХНИКОЛЬ CARBON PROF	по проекту	м ³	
5	Гермитовый шнур ТН Фундамент 40/20****	1,05	м.п.	
7	Техноэласт ФУНДАМЕНТ	0,5	м ²	слой усиления
8	ТЕХНИКОЛЬ ФЛЕКС	по проекту	м ²	
9	ТЕХНИКОЛЬ ФЛЕКС	по проекту	м ²	
10	Праймер полимерный ТЕХНИКОЛЬ №08 Быстросохнущий*	0,15	кг	

* допускается замена на праймер битумный эмульсионный ТЕХНИКОЛЬ №04, праймер битумный ТЕХНИКОЛЬ №01.

** на чертеже изображен план.

*** допускается замена на гидрошпонку ТЕХНИКОЛЬ ФУНДАМЕНТ ДШ-В-250, подбирается в зависимости от ширины деформационного шва.

**** допускается замена на гермитовый шнур ТН Фундамент 30/10 или 20/08, подбирается в зависимости от ширины деформационного шва.

Взам. инв. №

Подп. и дата

Инв. № подл.

Изм.	Кол.	Лист	№ док.	Подпись	Дата

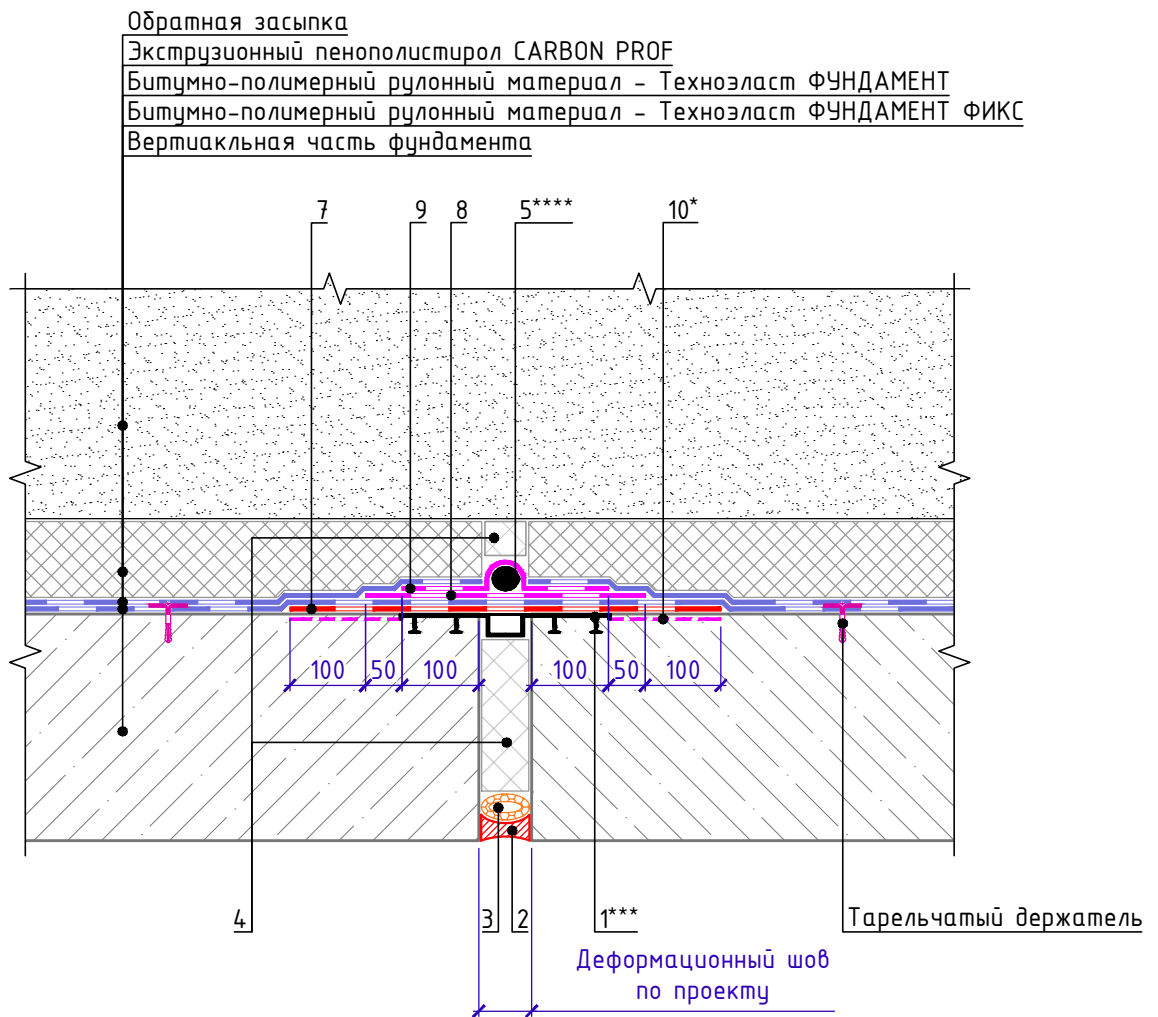
Вертикальный деформационный шов. Вариант 1
(с внутренней гидрошпонкой)

Лист

3.1



Вертикальный деформационный шов. Вариант 2 (с наружной гидрошпонкой) **



Спецификация на узел У.3.2-2023.04

Поз.	Наименование	Расход на 1 м.п.	Ед.изм.	Примечание
1	Гидрошпонка ТЕХНОКОЛЬ ФУНДАМЕНТ ДШ-Н-280***	1,05	м.п.	
2	Герметик ТЕХНОКОЛЬ ПУ	по проекту	мл	
3	Уплотнитель (шнур типа "Вилатерм")	1,05	м.п.	
4	XPS ТЕХНОКОЛЬ CARBON PROF	по проекту	м ³	
5	Гермитовый шнур ТН Фундамент 40/20****	1,05	м.п.	
7	Техноэласт ФУНДАМЕНТ	0,5	м ²	защитная прокладка
8	ТЕХНОКОЛЬ ФЛЕКС	по проекту	м ²	
9	ТЕХНОКОЛЬ ФЛЕКС	по проекту	м ²	
10	Праймер полимерный ТЕХНОКОЛЬ №08 Быстросохнущий*	0,15	кг	

* допускается замена на праймер битумный эмульсионный ТЕХНОКОЛЬ №04, праймер битумный ТЕХНОКОЛЬ №01.

** на чертеже изображен план.

*** допускается замена на гидрошпонку ТЕХНОКОЛЬ ФУНДАМЕНТ ДШ-Н-250, подбирается в зависимости от ширины деформационного шва.

**** допускается замена на гермитовый шнур ТН Фундамент 30/10 или 20/08, подбирается в зависимости от ширины деформационного шва.

Взам. инв. №

Подп. и дата

Инв. № подл.

Изм.	Кол.	Лист	№ док.	Подпись	Дата

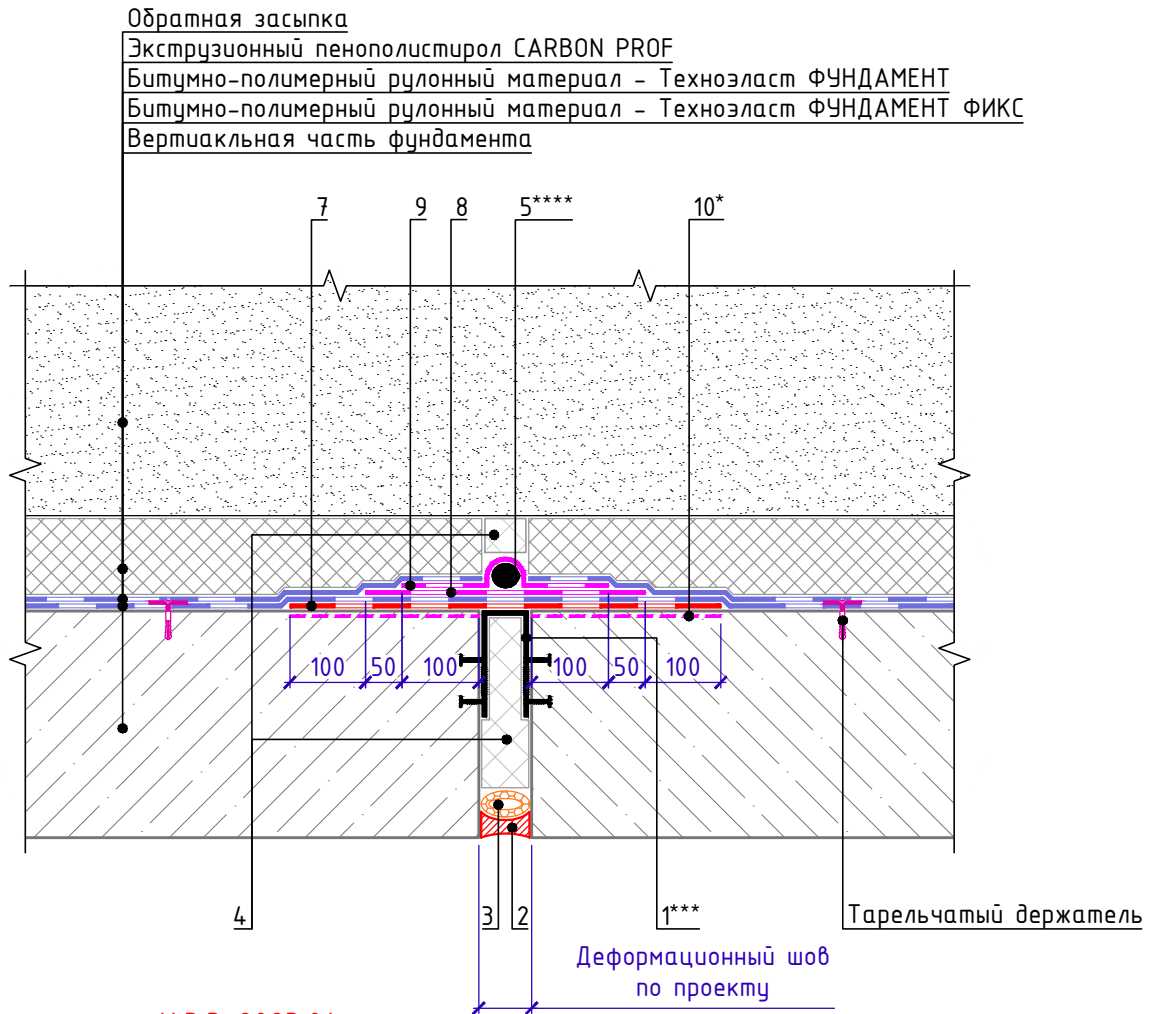
Вертикальный деформационный шов. Вариант 2
(с наружной гидрошпонкой)

Лист

3.2



Вертикальный деформационный шов. Вариант 3
(с П-образной гидрошпонкой) **



Спецификация на узел У.3.3-2023.04

Поз.	Наименование	Расход на 1 м.п.	Ед.изм.	Примечание
1	Гидрошпонка ТЕХНОНИКОЛЬ ФУНДАМЕНТ ДШП-В-50***	1,05	м.п.	
2	Герметик ТЕХНОНИКОЛЬ ПУ	по проекту	мл	
3	Уплотнитель (шнур типа "Вилатерм")	1,05	м.п.	
4	XPS ТЕХНОНИКОЛЬ CARBON PROF	по проекту	м ³	
5	Герниковый шнур ТН Фундамент 40/20****	1,05	м.п.	
7	Техноэласт ФУНДАМЕНТ	0,5	м ²	защитная прокладка
8	ТЕХНОНИКОЛЬ ФЛЕКС	по проекту	м ²	
9	ТЕХНОНИКОЛЬ ФЛЕКС	по проекту	м ²	
10	Праймер полимерный ТЕХНОНИКОЛЬ №08 Быстросохнущий*	0,15	кг	

- * допускается замена на праймер битумный эмульсионный ТЕХНОНИКОЛЬ №04, праймер битумный ТЕХНОНИКОЛЬ №01.
- ** на чертеже изображен план.
- *** допускается замена на гидрошпонку ТЕХНОНИКОЛЬ ФУНДАМЕНТ ДШП-В-20, подбирается в зависимости от ширины деформационного шва.
- **** допускается замена на герниковый шнур ТН Фундамент 30/10 или 20/08, подбирается в зависимости от ширины деформационного шва.

Взам. инв. №

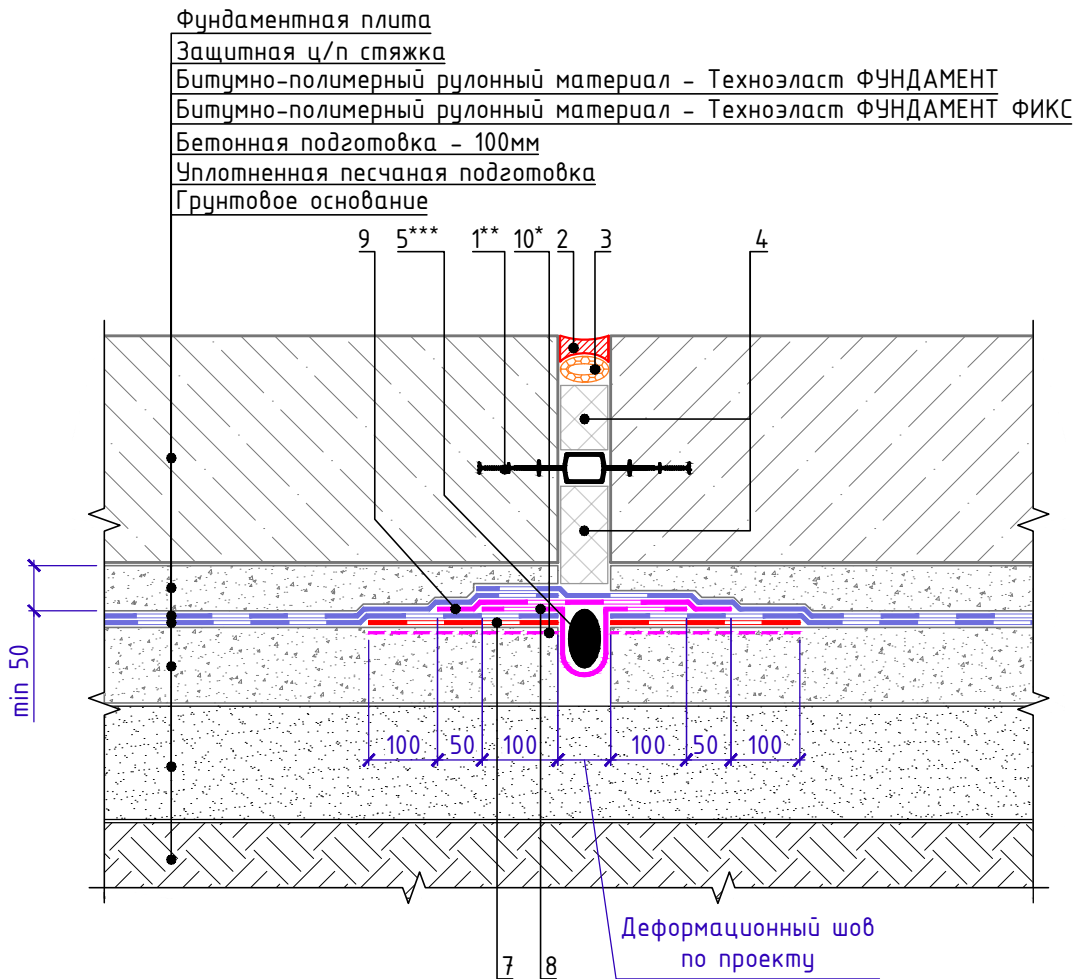
Подп. и дата

Инв. № подл.

Изм.	Кол.	Лист	№ док.	Подпись	Дата	Вертикальный деформационный шов. Вариант 3 (с П-образной гидрошпонкой)	Лист 3.3
------	------	------	--------	---------	------	---	-------------



Горизонтальный деформационный шов. Вариант 1 (с внутренней гидрошпонкой)



Спецификация на узел У.З.4-2023.04

Поз.	Наименование	Расход на 1 м.п.	Ед.изм.	Примечание
1	Гидрошпонка ТЕХНОНИКОЛЬ ФУНДАМЕНТ ДШ-В-280**	1,05	м.п.	
2	Герметик ТЕХНОНИКОЛЬ ПУ	по проекту	мл	
3	Уплотнитель (шнур типа "Вилатерм")	1,05	м.п.	
4	XPS ТЕХНОНИКОЛЬ CARBON PROF	по проекту	м ³	
5	Герниковый шнур ТН Фундамент 40/20***	1,05	м.п.	
7	Техноэласт ФУНДАМЕНТ	0,5	м ²	слой усиления
8	ТЕХНОНИКОЛЬ ФЛЕКС	по проекту	м ²	
9	ТЕХНОНИКОЛЬ ФЛЕКС	по проекту	м ²	
10	Праймер полимерный ТЕХНОНИКОЛЬ №08 Быстросохнущий*	0,15	кг	

- * допускается замена на праймер битумный эмульсионный ТЕХНОНИКОЛЬ №04, праймер битумный ТЕХНОНИКОЛЬ №01
- ** допускается замена на гидрошпонку ТЕХНОНИКОЛЬ ФУНДАМЕНТ ДШ-В-250, подбирается в зависимости от ширины деформационного шва.
- *** допускается замена на герниковый шнур ТН Фундамент 30/10 или 20/08, подбирается в зависимости от ширины деформационного шва.

Взам. инв. №

Подп. и дата

Инв. № подл.

Горизонтальный деформационный шов. Вариант 1
(с внутренней гидрошпонкой)

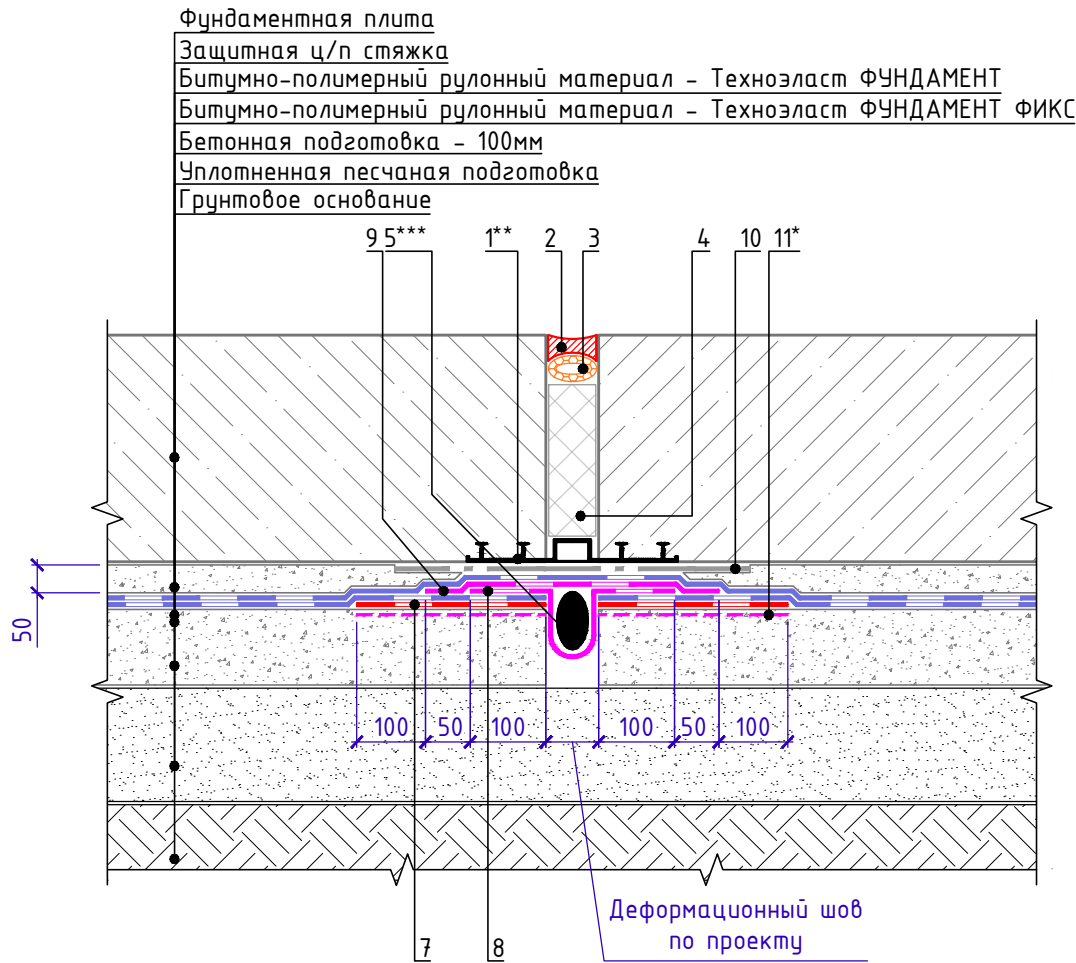
Лист

3.4

Изм.	Кол.	Лист	№ док.	Подпись	Дата
------	------	------	--------	---------	------



Горизонтальный деформационный шов. Вариант 2 (с наружной гидрошпонкой)



Спецификация на узел У.3.5-2023.04

Поз.	Наименование	Расход на 1 м.п.	Ед.изм.	Примечание
1	Гидрошпонка ТЕХНИКОЛЬ ФУНДАМЕНТ ДШ-Н-280**	1,05	м.п.	
2	Герметик ТЕХНИКОЛЬ ПУ	по проекту	мл	
3	Уплотнитель (шнур типа "Вилатерм")	1,05	м.п.	
4	XPS ТЕХНИКОЛЬ CARBON PROF	по проекту	м ³	
5	Гермитовый шнур ТН Фундамент 40/20***	1,05	м.п.	
7	Техноэласт ФУНДАМЕНТ	0,5	м ²	слой усиления
8	ТЕХНИКОЛЬ ФЛЕКС	по проекту	м ²	
9	ТЕХНИКОЛЬ ФЛЕКС	по проекту	м ²	
10	Геотекстильное полотно ТЕХНИКОЛЬ ГЕО Фундамент развесом 500г/м ²	по проекту	м ²	защитная прокладка
11	Праймер полимерный ТЕХНИКОЛЬ №08 Быстросохнущий*	0,15	кг	

- * допускается замена на праймер битумный эмульсионный ТЕХНИКОЛЬ №04, праймер битумный ТЕХНИКОЛЬ №01
- ** допускается замена на гидрошпонку ТЕХНИКОЛЬ ФУНДАМЕНТ ДШ-Н-250, подбирается в зависимости от ширины деформационного шва.
- *** допускается замена на гермитовый шнур ТН Фундамент 30/10 или 20/08, подбирается в зависимости от ширины деформационного шва.

Взам. инв. №

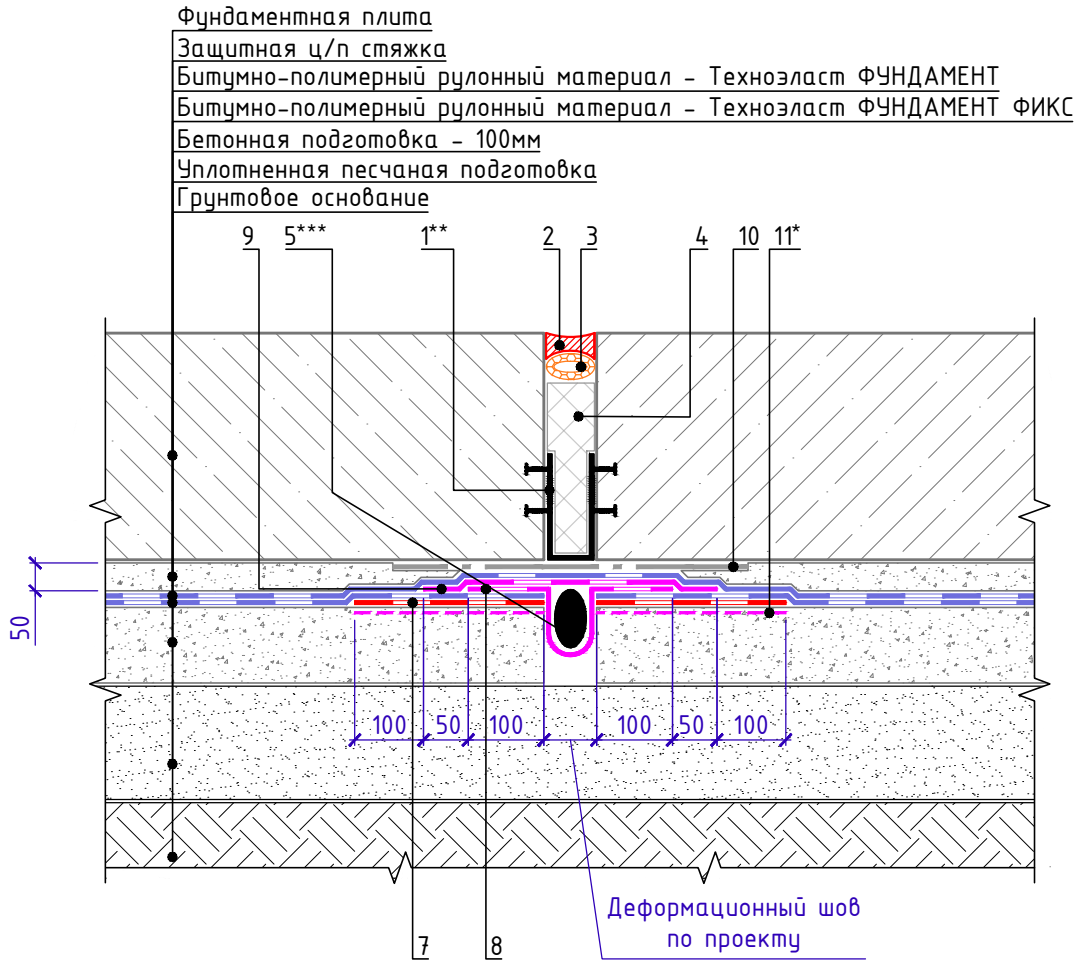
Подп. и дата

Инв. № подл.

Горизонтальный деформационный шов. Вариант 2 (с наружной гидрошпонкой)					Лист 3.5
Изм.	Кол.	Лист	№ док.	Подпись	Дата



Горизонтальный деформационный шов. Вариант 3 (с П-образной гидрошпонкой)



Спецификация на узел У.3.6-2023.04

Поз.	Наименование	Расход на 1 м.п.	Ед.изм.	Примечание
1	Гидрошпонка ТЕХНИКОЛЬ ФУНДАМЕНТ ДШП-В-50**	1,05	м.п.	
2	Герметик ТЕХНИКОЛЬ ПУ	по проекту	мл	
3	Уплотнитель (шнур типа "Вилатерм")	1,05	м.п.	
4	XPS ТЕХНИКОЛЬ CARBON PROF	по проекту	м ³	
5	Гермитовый шнур ТН Фундамент 40/20***	1,05	м.п.	
7	Техноэласт ФУНДАМЕНТ	0,5	м ²	слой усиления
8	ТЕХНИКОЛЬ ФЛЕКС	по проекту	м ²	
9	ТЕХНИКОЛЬ ФЛЕКС	по проекту	м ²	
10	Геотекстильное полотно ТЕХНИКОЛЬ ГЕО Фундамент развесом 500г/м ²	по проекту	м ²	защитная прокладка
11	Праймер полимерный ТЕХНИКОЛЬ №08 Быстросохнущий*	0,15	кг	

- * допускается замена на праймер битумный эмульсионный ТЕХНИКОЛЬ №04, праймер битумный ТЕХНИКОЛЬ №01
- ** допускается замена на гидрошпонку ТЕХНИКОЛЬ ФУНДАМЕНТ ДШП-В-20, подбирается в зависимости от ширины деформационного шва.
- *** допускается замена на гермитовый шнур ТН Фундамент 30/10 или 20/08, подбирается в зависимости от ширины деформационного шва.

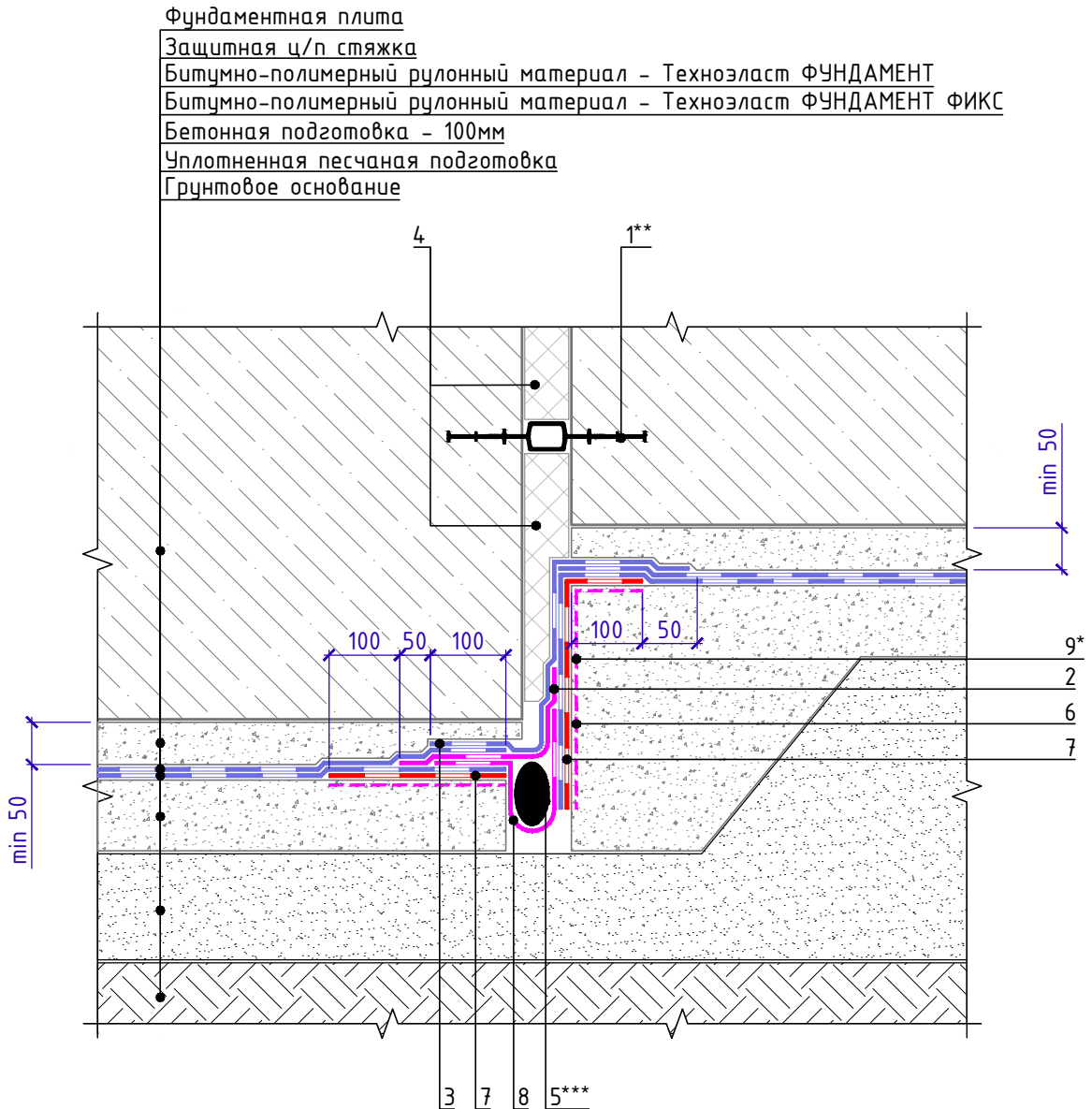
Взам. инв. №
 Подп. и дата
 Инв. № подл.

Изм.	Кол.	Лист	№ док.	Подпись	Дата

Горизонтальный деформационный шов. Вариант 3
(с П-образной гидрошпонкой)

Лист
3.6

Горизонтальный деформационный шов с перепадом высот



Спецификация на узел Ч.3.7-2023.04

Поз.	Наименование	Расход на 1 м.п.	Ед.изм.	Примечание
1	Гидрошпонка ТЕХНОНИКОЛЬ ФУНДАМЕНТ ДШ-В-280**	1,05	м.п.	
2	ТЕХНОНИКОЛЬ ФЛЕКС	по проекту	м ²	
3	Техноэласт ФУНДАМЕНТ	по проекту	м ²	
4	XPS ТЕХНОНИКОЛЬ CARBON PROF	по проекту	м ³	
5	Гермитовый шнур ТН Фундамент 40/20***	1,05	м.п.	
7	Техноэласт ФУНДАМЕНТ	по проекту	м ²	слой усиления
8	ТЕХНОНИКОЛЬ ФЛЕКС	по проекту	м ²	
9	Праймер полимерный ТЕХНОНИКОЛЬ №08 Быстросохнущий*	по проекту	кг	

- * допускается замена на праймер битумный эмульсионный ТЕХНОНИКОЛЬ №04, праймер битумный ТЕХНОНИКОЛЬ №01
- ** допускается замена на гидрошпонку ТЕХНОНИКОЛЬ ФУНДАМЕНТ ДШ-В-250, подбирается в зависимости от ширины деформационного шва.
- *** допускается замена на гермитовый шнур ТН Фундамент 30/10 или 20/08, подбирается в зависимости от ширины деформационного шва.

Взам. инв. №

Подп. и дата

Инв. № подл.

Изм.	Кол.	Лист	№ док.	Подпись	Дата

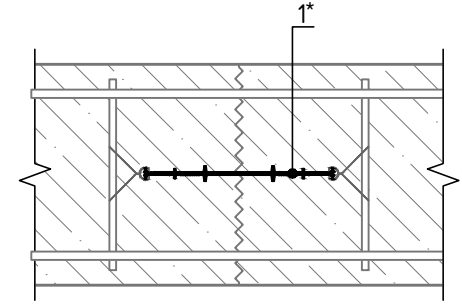
Горизонтальный деформационный шов
 с перепадом высот

Лист
 3.7

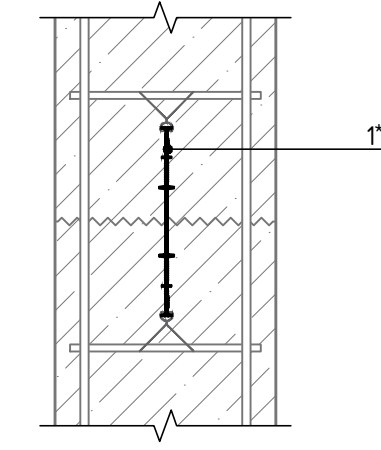


Поз.	Наименование	Расход на 1 м.п.	Ед.изм.	Прим.
1	Гидрошпонка ТЕХНОНИКОЛЬ ТШ-В-250*	1,05	м ²	
2	Профиль набухающий ТЕХНОНИКОЛЬ ФУНДАМЕНТ Б 20x25**	2,10	м.п.	

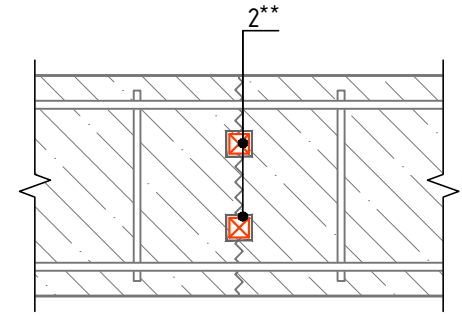
Горизонтальный технологический шов.
 (с внутренней гидрошпонкой)



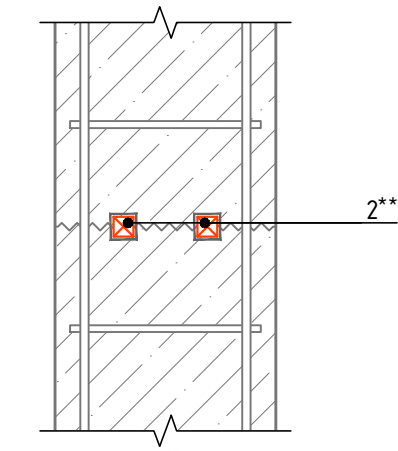
Вертикальный технологический шов.
 (с внутренней гидрошпонкой)



Горизонтальный технологический шов.
 (с набухающим профилем)



Вертикальный технологический шов.
 (с набухающим профилем)



* допускается замена на гидрошпонку ТЕХНОНИКОЛЬ ФУНДАМЕНТ ТШ-В-210.
 ** допускается замена на профиль набухающий ТЕХНОНИКОЛЬ ФУНДАМЕНТ Б 15x25 или Р 4x20.
 *** допускается использование набухающего профиля ТЕХНОНИКОЛЬ ФУНДАМЕНТ в 1 ряд.

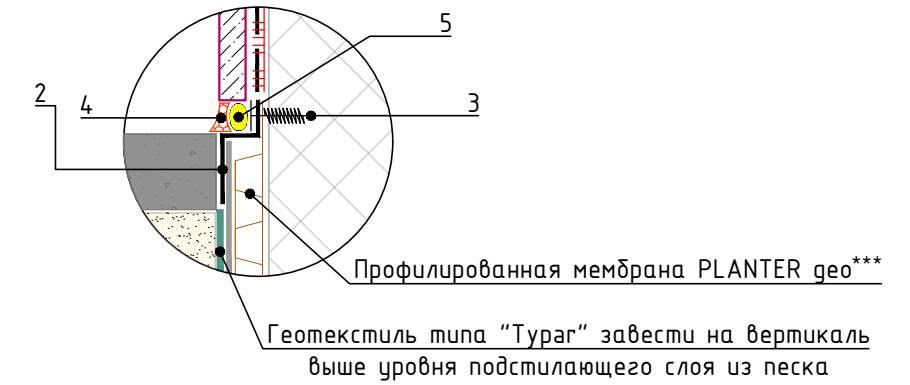
Инв. № подл.	Взам. инв. №
	Подп. и дата

Изм.	Кол.	Лист	№ док.	Подпись	Дата
------	------	------	--------	---------	------



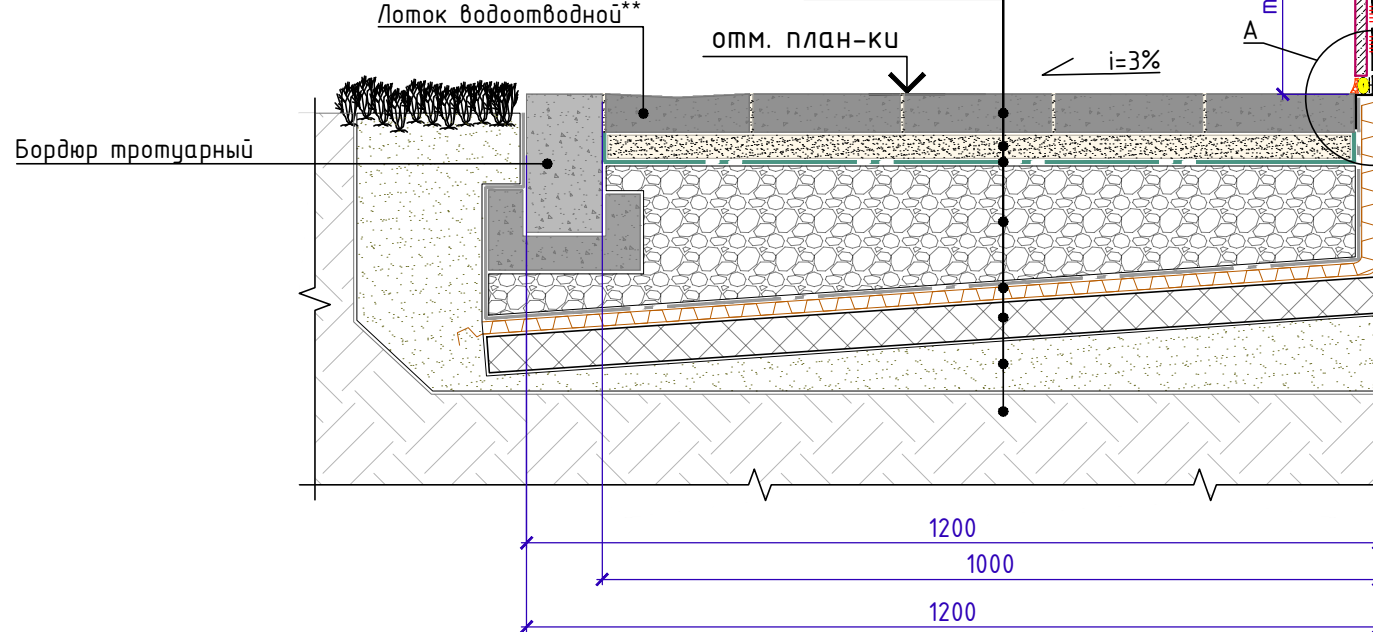
Устройство цоколя. Вариант 1.
Отделка штучными материалами.

Узел А



- Плитка клинкерная
- Штукатурно-клеевая смесь ТЕХНИКОЛЬ 220 для XPS
- Сетка фасадная ТЕХНИКОЛЬ 3600-2 слоя
- Штукатурно-клеевая смесь ТЕХНИКОЛЬ 220 для XPS
- Экструзионный пенополистирол ТЕХНИКОЛЬ CARBON
- Штукатурно-клеевая смесь ТЕХНИКОЛЬ 220 для XPS
- Грунтовка фасадная глубокого проникновения ТЕХНИКОЛЬ 020

- Тротуарная плитка
- Подстилающий слой из песка - 30-50 мм
- Геотекстиль типа "Турга"
- Основание из щебня (гравия) - 100-120 мм
- Профилированная мембрана PLANTER geo
- Утеплитель XPS CARBON - 50...100мм
- Песчаная уплотненная отсыпка
- Грунт основания



- Верткальная часть фундамента
- Битумно-полимерный рулонный материал - Техноэласт ФУНДАМЕНТ ФИКС
- Битумно-полимерный рулонный материал - Техноэласт ФУНДАМЕНТ
- Мастика приклеивающая ТЕХНИКОЛЬ №27

- * допускается замена на праймер битумный эмульсионный ТЕХНИКОЛЬ №04, праймер битумный ТЕХНИКОЛЬ №01
- ** устанавливается на 3-5 мм ниже уровня основного мощения
- *** профилированную мембрану PLANTER geo завести на вертикальную поверхность утеплителя выше уровня планировки и закрепить при помощи планки PLANTER Pprofile таким образом, чтобы горизонтальное ребро планки совпадало с уровнем планировки. После закрепления мембраны, лишнюю ее часть обрезать по верху планки.

Спецификация на узел У.4.1-2020.08

Поз.	Наименование	Расход на 1 м.п. примыкания.	Ед.изм.	Примечание
1	Праймер полимерный ТЕХНИКОЛЬ №08 Быстросохнущий*	0,10	кг	
2	Планка прижимная PLANTER Pprofile	1,05	м.п.	
3	Винт R16 пластиковый фасадный/цокольный ТЕХНИКОЛЬ	5	шт.	
4	Герметик ТЕХНИКОЛЬ ПУ	по проекту	мл	
5	Уплотнитель (шнур типа "Вилатерм")	1,00	м.п.	

Изм.	Кол.	Лист	№ док.	Подпись	Дата

Устройство цоколя. Вариант 1.
Отделка штучными материалами.

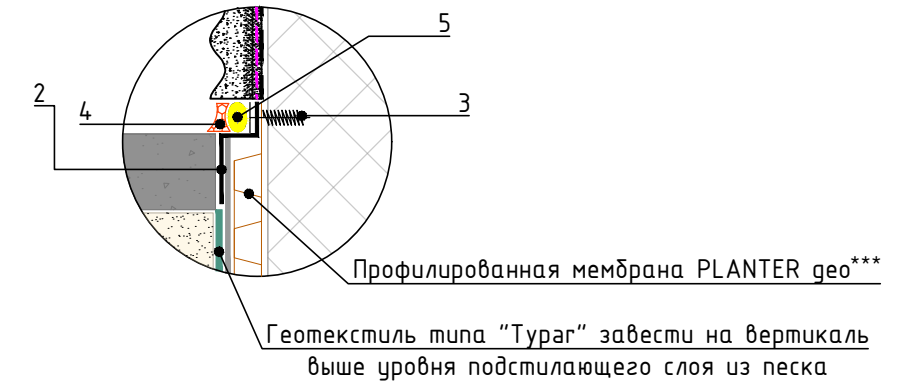
Лист
4.1

Взам. инв. №
Подп. и дата
Инв. № подл.

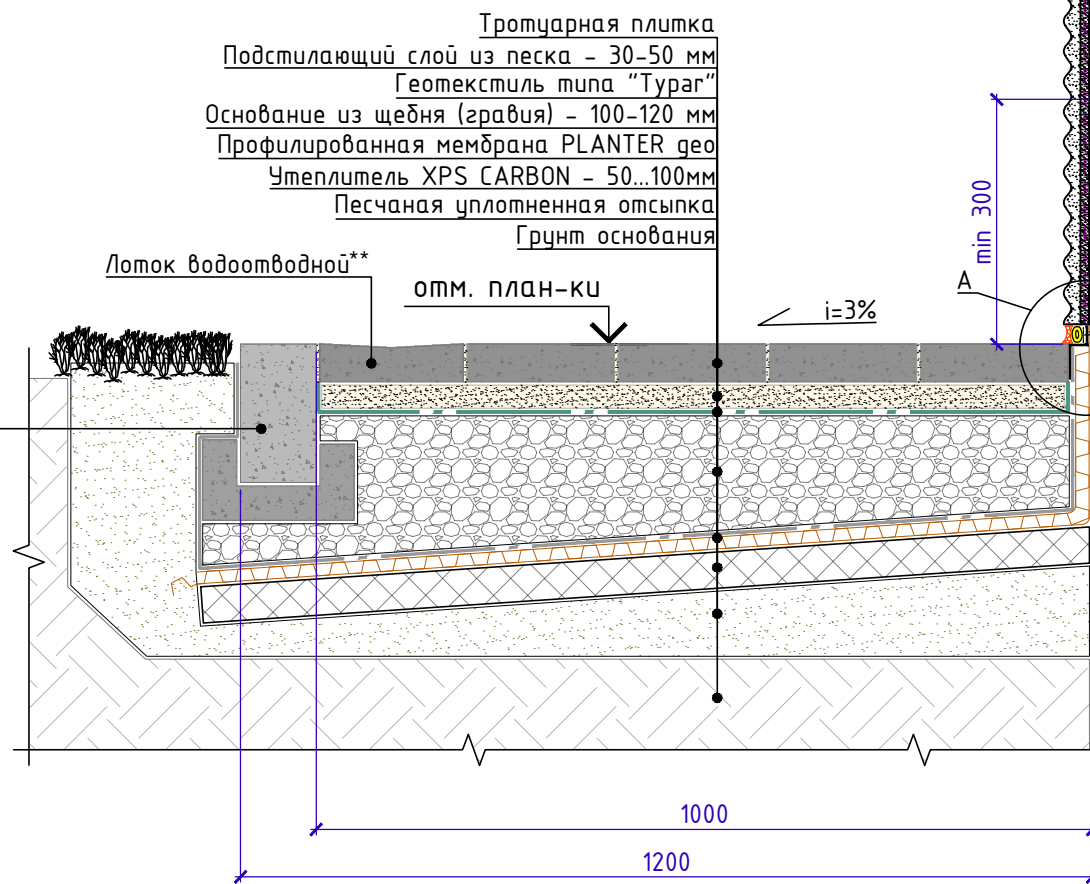


Устройство цоколя. Вариант 2.
Отделка штукатуркой.

Узел А



- Краска фасадная силиконовая ТЕХНОНИКОЛЬ 901
- Декоративная минеральная штукатурка ТЕХНОНИКОЛЬ 301
- Грунтовка фасадная универсальная ТЕХНОНИКОЛЬ 010
- Сетка фасадная ТЕХНОНИКОЛЬ 3600
- Штукатурно-клеевая смесь ТЕХНОНИКОЛЬ 220 для экстр. пенополист.
- Экструзионный пенополистирол ТЕХНОНИКОЛЬ CARBON
- Штукатурно-клеевая смесь ТЕХНОНИКОЛЬ 220 для XPS
- Грунтовка фасадная глубокого проникновения ТЕХНОНИКОЛЬ 020



- * допускается замена на праймер битумный эмульсионный ТЕХНОНИКОЛЬ №04, праймер битумный ТЕХНОНИКОЛЬ №01
- ** устанавливается на 3-5 мм ниже уровня основного мощения
- *** профилированную мембрану PLANTER geo завести на вертикальную поверхность утеплителя выше уровня планировки и закрепить при помощи планки PLANTER Pprofile таким образом, чтобы горизонтальное ребро планки совпадало с уровнем планировки. После закрепления мембраны, лишнюю ее часть обрезать по верху планки.

Спецификация на узел У.4.2-2020.08

Поз.	Наименование	Расход на 1 м.п. примыкания.	Ед.изм.	Примечание
1	Праймер полимерный ТЕХНОНИКОЛЬ №08 Быстросохнущий*	0,10	кг	
2	Планка прижимная PLANTER Pprofile	1,05	м.п.	
3	Винт R16 пластиковый фасадный/цокольный ТЕХНОНИКОЛЬ	5	шт.	
4	Герметик ТЕХНОНИКОЛЬ ПУ	по проекту	мл	
5	Уплотнитель (шнур типа "Вилатерм")	1,00	м.п.	

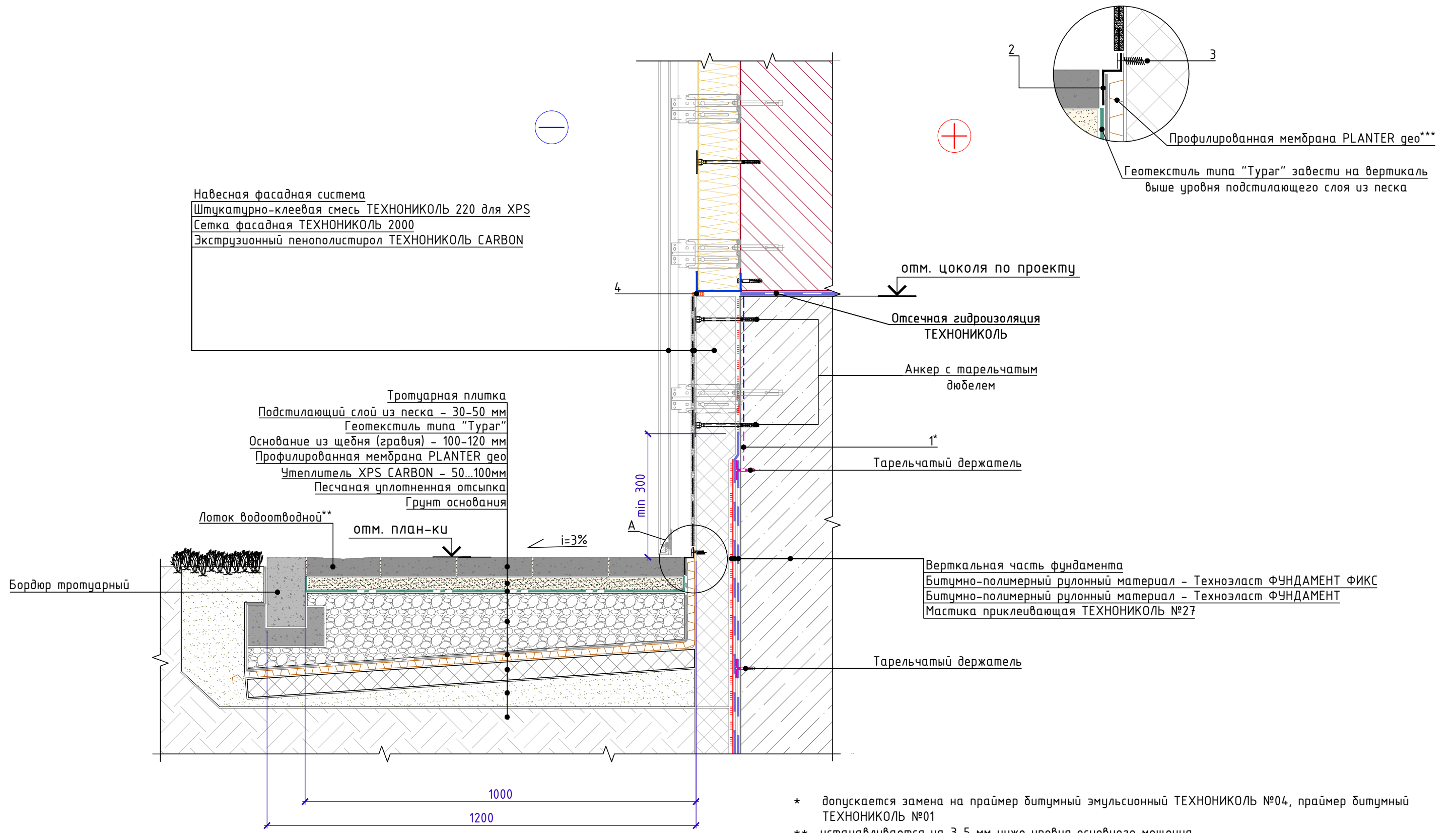
Изм.	Кол.	Лист	№ док.	Подпись	Дата

Устройство цоколя. Вариант 2.
Отделка штукатуркой.



Устройство цоколя. Вариант 3.
 Вентилируемый фасад.

Узел А



Навесная фасадная система
 Штукатурно-клеевая смесь ТЕХНИКОЛЬ 220 для XPS
 Сетка фасадная ТЕХНИКОЛЬ 2000
 Экструзионный пенополистирол ТЕХНИКОЛЬ CARBON

Тротуарная плитка
 Подстилающий слой из песка - 30-50 мм
 Геотекстиль типа "Турга"
 Основание из щебня (гравия) - 100-120 мм
 Профилированная мембрана PLANTER geo
 Утеплитель XPS CARBON - 50...100мм
 Песчаная уплотненная отсыпка
 Грунт основания

Вертикальная часть фундамента
 Битумно-полимерный рулонный материал - Техноэласт ФУНДАМЕНТ ФИКС
 Битумно-полимерный рулонный материал - Техноэласт ФУНДАМЕНТ
 Мاستика приклеивающая ТЕХНИКОЛЬ №27

- * допускается замена на праймер битумный эмульсионный ТЕХНИКОЛЬ №04, праймер битумный ТЕХНИКОЛЬ №01
- ** устанавливается на 3-5 мм ниже уровня основного мощения
- *** профилированную мембрану PLANTER geo завести на вертикальную поверхность утеплителя выше уровня планировки и закрепить при помощи планки PLANTER Pprofile таким образом, чтобы горизонтальное ребро планки совпадало с уровнем планировки. После закрепления мембраны, лишнюю ее часть обрезать по верху планки.

Спецификация на узел Ч.4.3-2020.08

Поз.	Наименование	Расход на 1 м.п. примыкания.	Ед.изм.	Примечание
1	Праймер полимерный ТЕХНИКОЛЬ №08 Быстросохнущий*	0,10	кг	
2	Планка прижимная PLANTER Pprofile	1,05	м.п.	
3	Винт R16 пластиковый фасадный/цокольный ТЕХНИКОЛЬ	5	шт.	
4	Герметик ТЕХНИКОЛЬ ПУ	по проекту	мл	

Взам. инв. №
Подп. и дата
Инв. № подл.

Изм.	Кол.	Лист	№ док.	Подпись	Дата

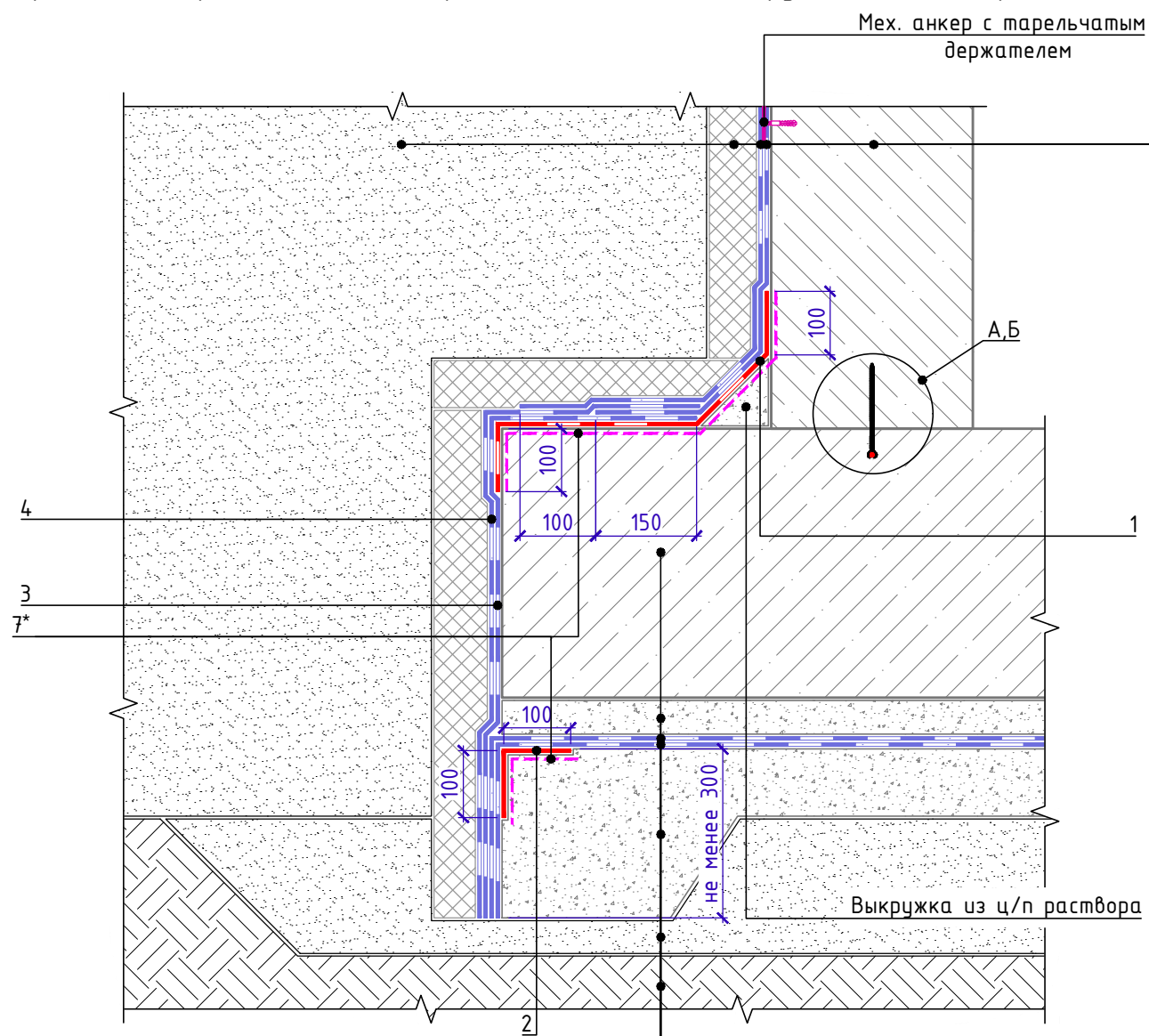
Устройство цоколя. Вариант 3.
 Вентилируемый фасад.

Лист
4.3



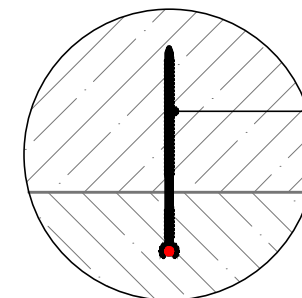
Поз.	Наименование	Расход на 1 м.п.	Ед.изм.	Примечание
1	Техноэласт ФУНДАМЕНТ	по проекту	м ²	слой усиления
2	Техноэласт ФУНДАМЕНТ	по проекту	м ²	слой усиления
3	Техноэласт ФУНДАМЕНТ	по проекту	м ²	
4	Техноэласт ФУНДАМЕНТ	по проекту	м ²	
5	Гидрошпонка ТЕХНОНИКОЛЬ ФУНДАМЕНТ ТПС-В 140-1**	по проекту	м.п.	
6	Профиль набухающий ТЕХНОНИКОЛЬ ФУНДАМЕНТ Б 20x25***	2,10	м.п.	
7	Праймер полимерный ТЕХНОНИКОЛЬ №08 Быстросохнущий*	по проекту	кг	

Сопряжение вертикальной и горизонтальной части фундамента. Вариант 1

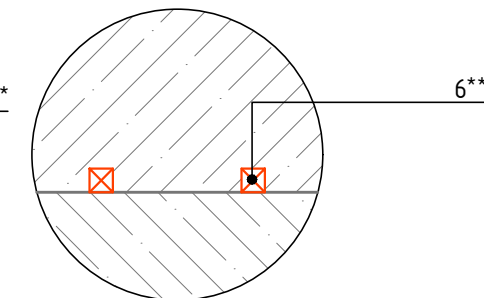


Вертикальная часть фундамента
 Битумно-полимерный рулонный материал - Техноэласт ФУНДАМЕНТ ФИКС
 Битумно-полимерный рулонный материал - Техноэласт ФУНДАМЕНТ
 Экструзионный пенополистирол CARBON PROF
 Обратная засыпка

Узел А



Узел Б



Грунтовое основание
 Уплотненная песчаная подготовка
 Бетонная подготовка - 100мм
 Битумно-полимерный рулонный материал - Техноэласт ФУНДАМЕНТ ФИКС
 Битумно-полимерный рулонный материал - Техноэласт ФУНДАМЕНТ
 Защитная ц/п стяжка
 Фундаментная плита

- * допускается замена на праймер битумный эмульсионный ТЕХНОНИКОЛЬ №04, праймер битумный ТЕХНОНИКОЛЬ №01.
- ** допускается замена на гидрошпонку ТЕХНОНИКОЛЬ ФУНДАМЕНТ ТПС-В 100-2.
- *** допускается замена на профиль набухающий ТЕХНОНИКОЛЬ ФУНДАМЕНТ Б 15x25 или Р 4x20.
- **** допускается использование набухающего профиля ТЕХНОНИКОЛЬ ФУНДАМЕНТ в 1 ряд.
- ***** необходимость армирования ушрения бетонной подготовки определяется расчетом

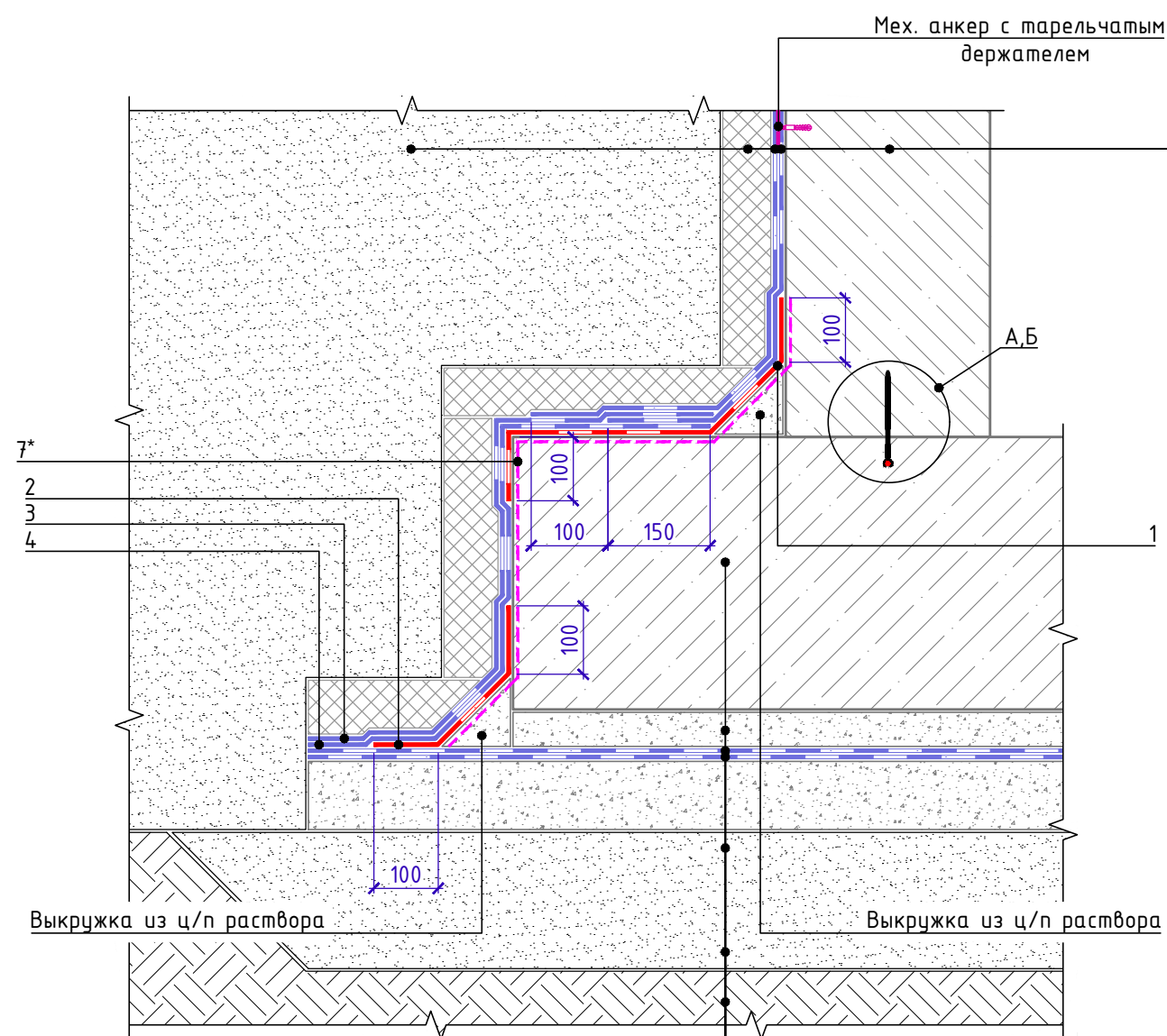
Инв. № подл.	Подп. и дата	Взам. инв. №

Изм.	Кол.	Лист	№ док.	Подпись	Дата	Сопряжение вертикальной и горизонтальной части фундамента. Вариант 1	Лист
							5.1



Сопряжение вертикальной и горизонтальной части фундамента. Вариант 2

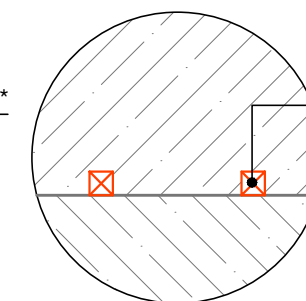
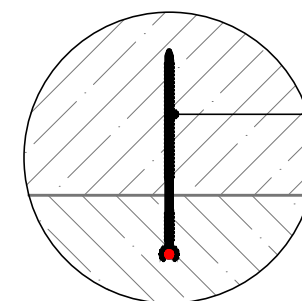
Поз.	Наименование	Расход на 1 м.п.	Ед.изм.	Примечание
1	Техноэласт ФУНДАМЕНТ	по проекту	м ²	слой усиления
2	Техноэласт ФУНДАМЕНТ	по проекту	м ²	слой усиления
3	Техноэласт ФУНДАМЕНТ	по проекту	м ²	
4	Техноэласт ФУНДАМЕНТ	по проекту	м ²	
5	Гидрошпонка ТЕХНОНИКОЛЬ ФУНДАМЕНТ ТПС-В 140-1**	по проекту	м.п.	
6	Профиль набухающий ТЕХНОНИКОЛЬ ФУНДАМЕНТ Б 20x25***	2,10	м.п.	
7	Праймер полимерный ТЕХНОНИКОЛЬ №08 Быстросохнущий*	по проекту	кг	



Вертикальная часть фундамента
 Битумно-полимерный рулонный материал - Техноэласт ФУНДАМЕНТ ФИКС
 Битумно-полимерный рулонный материал - Техноэласт ФУНДАМЕНТ
 Экструзионный пенополистирол CARBON PROF
 Обратная засыпка

Узел А

Узел Б



Грунтовое основание
 Уплотненная песчаная подготовка
 Бетонная подготовка - 100мм
 Битумно-полимерный рулонный материал - Техноэласт ФУНДАМЕНТ ФИКС
 Битумно-полимерный рулонный материал - Техноэласт ФУНДАМЕНТ
 Защитная ц/п стяжка
 Фундаментная плита

- * допускается замена на праймер битумный эмульсионный ТЕХНОНИКОЛЬ №04, праймер битумный ТЕХНОНИКОЛЬ №01.
- ** допускается замена на гидрошпонку ТЕХНОНИКОЛЬ ФУНДАМЕНТ ТПС-В 100-2.
- *** допускается замена на профиль набухающий ТЕХНОНИКОЛЬ ФУНДАМЕНТ Б 15x25 или Р 4x20.
- **** допускается использование набухающего профиля ТЕХНОНИКОЛЬ ФУНДАМЕНТ в 1 ряд.

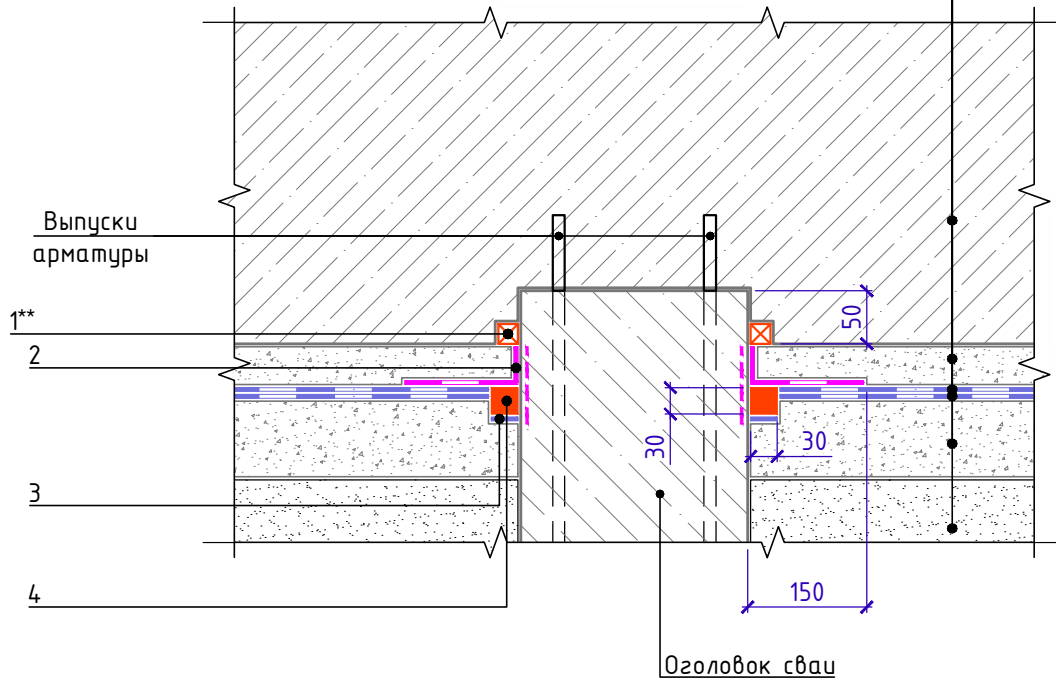
Инв. № подл. Подп. и дата. Взам. инв. №

Изм.	Кол.	Лист	№ док.	Подпись	Дата	Сопряжение вертикальной и горизонтальной части фундамента. Вариант 2	Лист 5.2
------	------	------	--------	---------	------	--	----------



Примыкание к оголовку сваи. Вариант 1

Фундаментная плита
 Защитная ц/п стяжка
 Битумно-полимерный рулонный материал - Техноэласт ФУНДАМЕНТ
 Битумно-полимерный рулонный материал - Техноэласт ФУНДАМЕНТ ФИКС
 Бетонная подготовка - 100мм
 Уплотненная песчаная подготовка

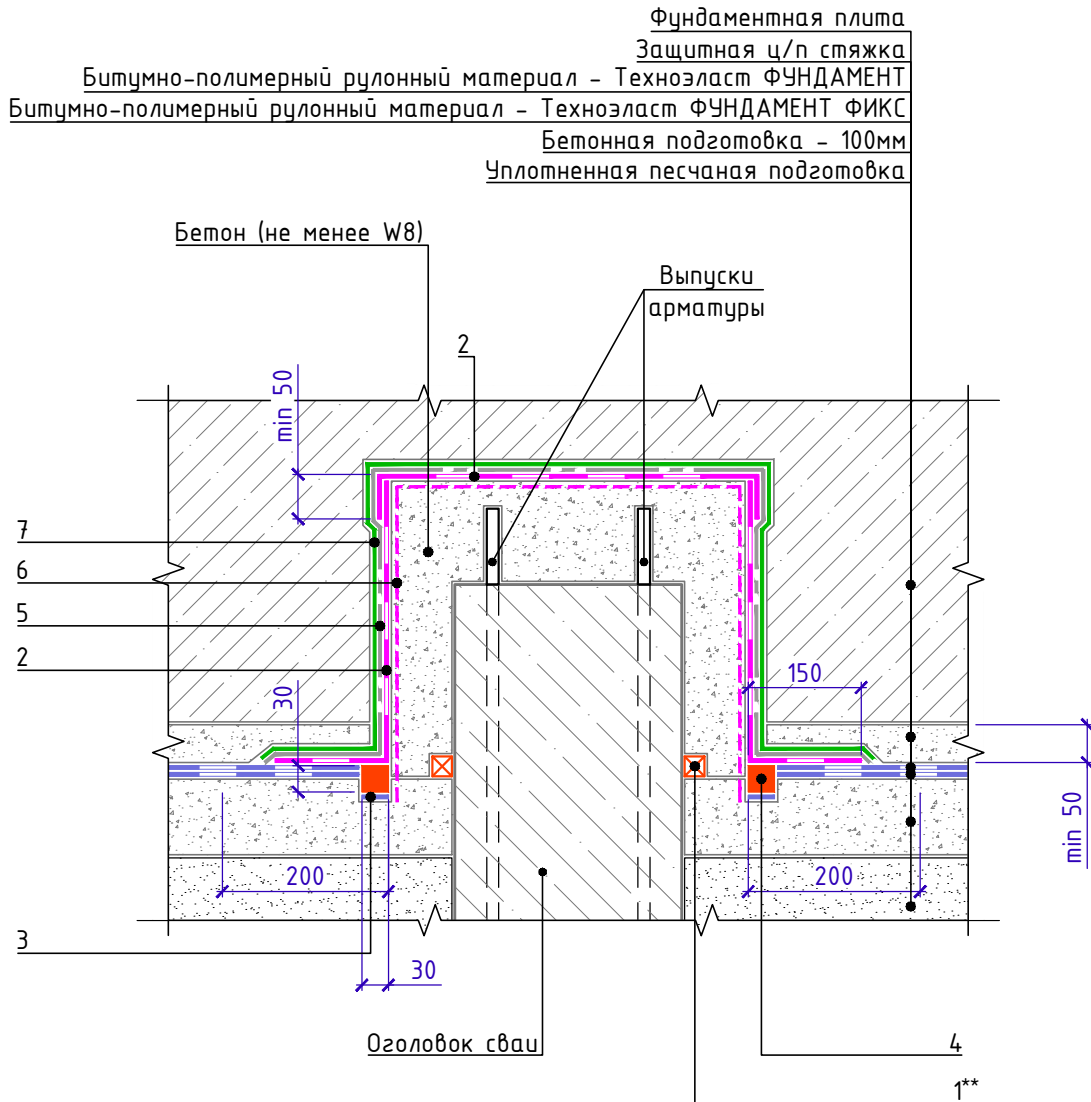


Спецификация на узел У.6.1-2020.03

Взам. инв. №	Поз.	Наименование	Расход	Ед.изм.	Примечание
	1	Профиль набухающий ТЕХНОНИКОЛЬ ФУНДАМЕНТ Б 20x25**	по проекту	м.п.	
	2	ТЕХНОНИКОЛЬ ФЛЕКС	по проекту	м ²	
	3	Антиадгезионная прокладка (полоса рубероида)	по проекту	м ²	
	4	Битумно-полимерный герметик ТЕХНОНИКОЛЬ №42	по проекту	мл	
<p>* допускается замена на праймер битумный эмульсионный ТЕХНОНИКОЛЬ №04, праймер битумный ТЕХНОНИКОЛЬ №01</p> <p>** допускается замена на профиль набухающий ТЕХНОНИКОЛЬ ФУНДАМЕНТ Б 15x25</p>					
Изм.	Кол.	Лист	№ док.	Подпись	Дата
Примыкание к оголовку сваи. Вариант 1					Лист 6.1



Примыкание к оголовку сваи. Вариант 2

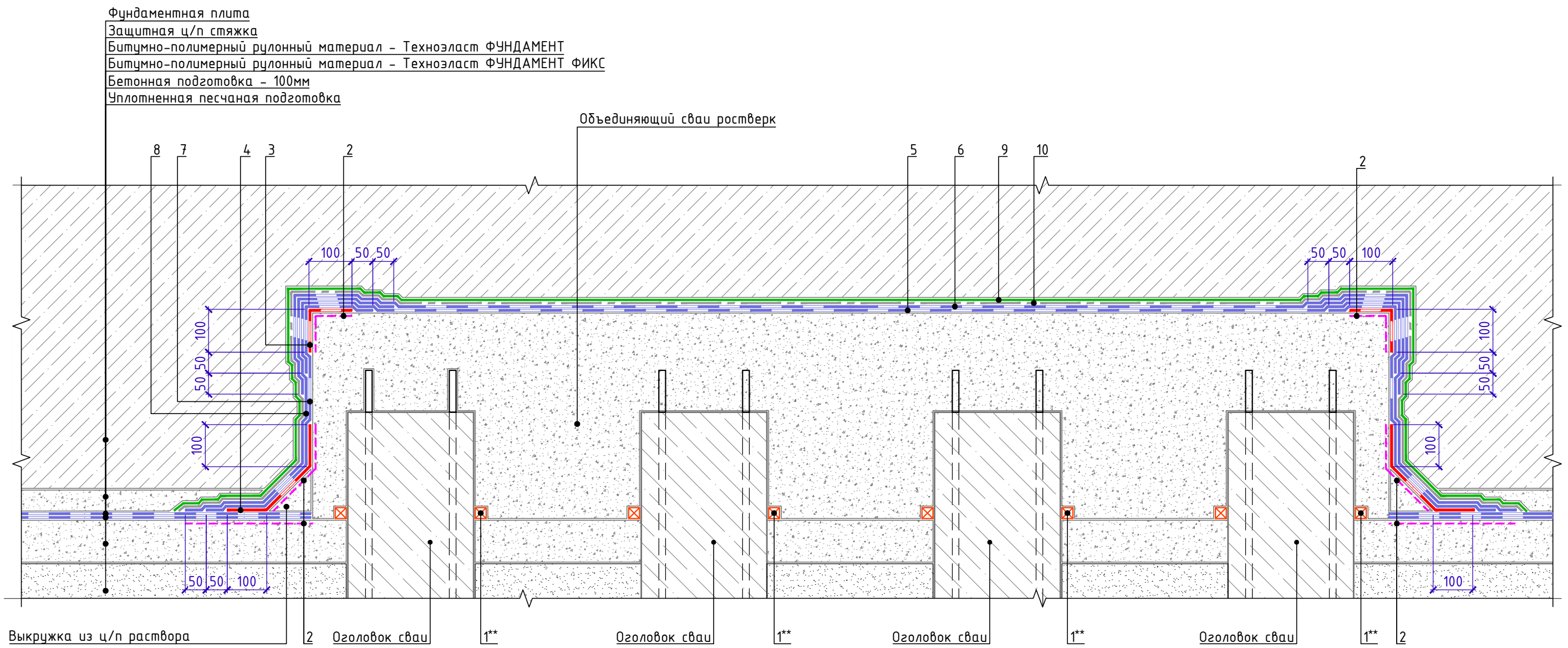


Спецификация на узел У.6.2-2020.03

Взам. инв. №	Поз.	Наименование	Расход	Ед.изм.	Примечание
	1	Профиль набухающий ТЕХНОНИКОЛЬ ФУНДАМЕНТ Б 20x25**	по проекту	м.п.	
	2	ТЕХНОНИКОЛЬ ФЛЕКС	по проекту	м ²	
	3	Антиадгезионная прокладка (полоса рудероида)	по проекту	м ²	
	4	Битумно-полимерный герметик ТЕХНОНИКОЛЬ №42	по проекту	мл	
	5	Геотекстильное полотно ТЕХНОНИКОЛЬ ГЕО Фундамент развесом 500г/м ²	по проекту	м ²	
	6	Праймер полимерный ТЕХНОНИКОЛЬ №08 Быстросохнущий*	по проекту	кг	
	7	Пленка ТЕХНОНИКОЛЬ АЛЬФА БАРЬЕР 1.0	по проекту	м ²	
<p>* допускается замена на праймер битумный эмульсионный ТЕХНОНИКОЛЬ №04, праймер битумный ТЕХНОНИКОЛЬ №01</p> <p>** допускается замена на профиль набухающий ТЕХНОНИКОЛЬ ФУНДАМЕНТ Б 15x25</p>					
	Изм.	Кол.	Лист	№ док.	Подпись
					Дата



Примыкание к свайному ростверку.
(Вариант устройства изоляции при сгущении свай в кусте)



Спецификация на узел Ч.6.3-2020.03

Поз.	Наименование	Расход	Ед.изм.	Примечание
1	Профиль набухающий ТЕХНИКОЛЬ ФУНДАМЕНТ Б 20x25**	по проекту	м.п.	
2	Праймер полимерный ТЕХНИКОЛЬ №08 Быстросохнущий*	по проекту	м ²	
3	Техноэласт ФУНДАМЕНТ	по проекту	м ²	слой усиления
4	Техноэласт ФУНДАМЕНТ	по проекту	м ²	слой усиления
5	Техноэласт ФУНДАМЕНТ ФИКС	по проекту	м ²	
6	Техноэласт ФУНДАМЕНТ	по проекту	м ²	
7	Техноэласт ФУНДАМЕНТ ФИКС	по проекту	м ²	
8	Техноэласт ФУНДАМЕНТ	по проекту	м ²	
9	Пленка ТЕХНИКОЛЬ АЛЬФА БАРЬЕР 1.0	по проекту	м ²	
10	Геотекстильное полотно ТЕХНИКОЛЬ ГЕО Фундамент развесом 500г/м ²	по проекту	м ²	

* допускается замена на праймер битумный эмульсионный ТЕХНИКОЛЬ №04, праймер битумный ТЕХНИКОЛЬ №01
** допускается замена на профиль набухающий ТЕХНИКОЛЬ ФУНДАМЕНТ Б 15x25

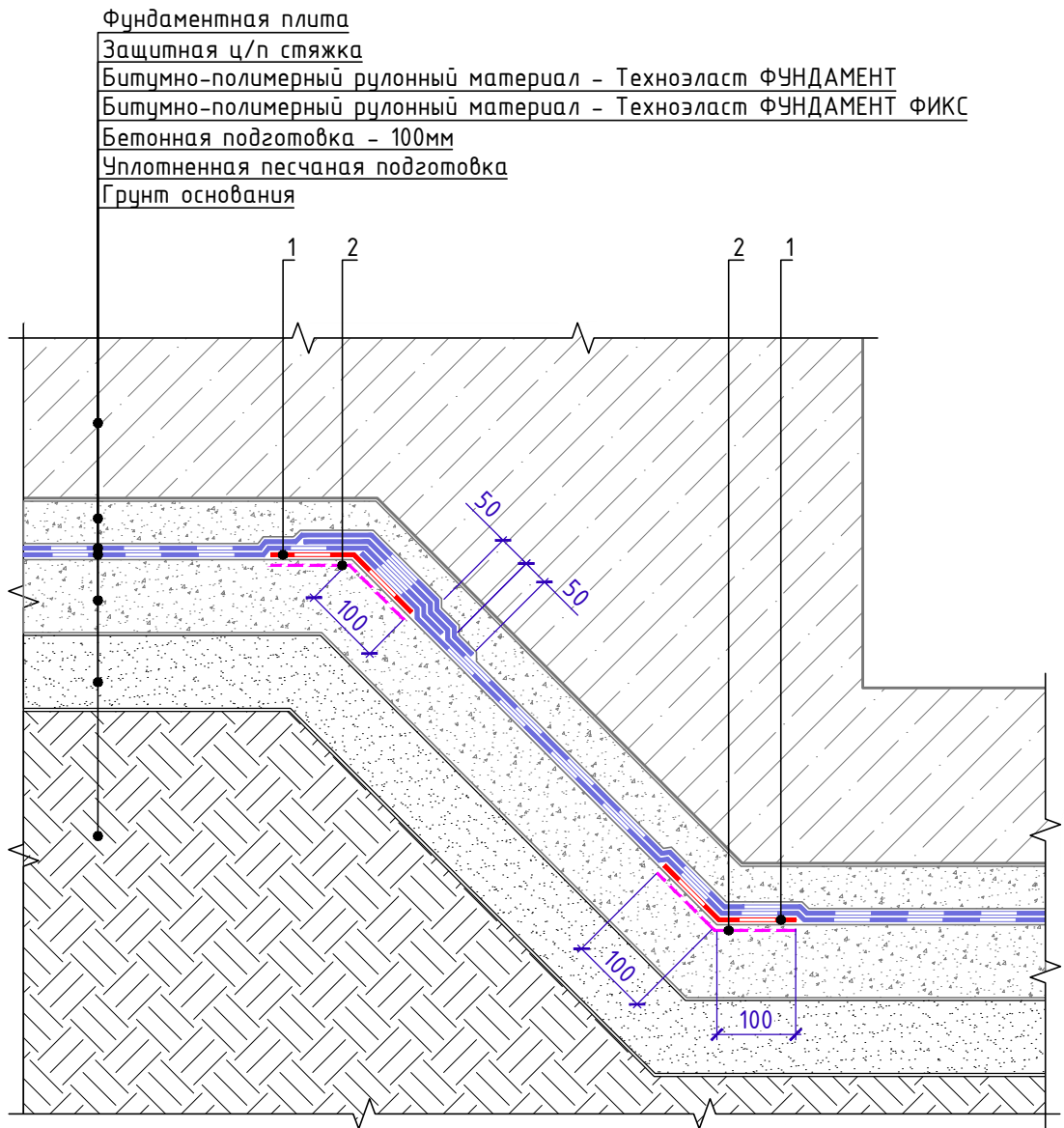
Взам. инв. №
Подп. и дата
Инв. № подл.

Изм.	Кол.	Лист	№ док.	Подпись	Дата

Примыкание к свайному кусту



Устройство гидроизоляции на наклонной поверхности



Спецификация на узел У.7.1-2020.03

Поз.	Наименование	Расход на 1 м.п. примыкания.	Ед.изм.	Примечание
1	Техноэласт ФУНДАМЕНТ	по проекту	м ²	слой усиления
2	Праймер полимерный ТЕХНОНИКОЛЬ №08 Быстросохнущий*	0,12	кг	

* - допускается замена на праймер битумный эмульсионный ТЕХНОНИКОЛЬ №04, праймер битумный ТЕХНОНИКОЛЬ №01

Взам. инв. №
Подп. и дата
Инв. № подл.

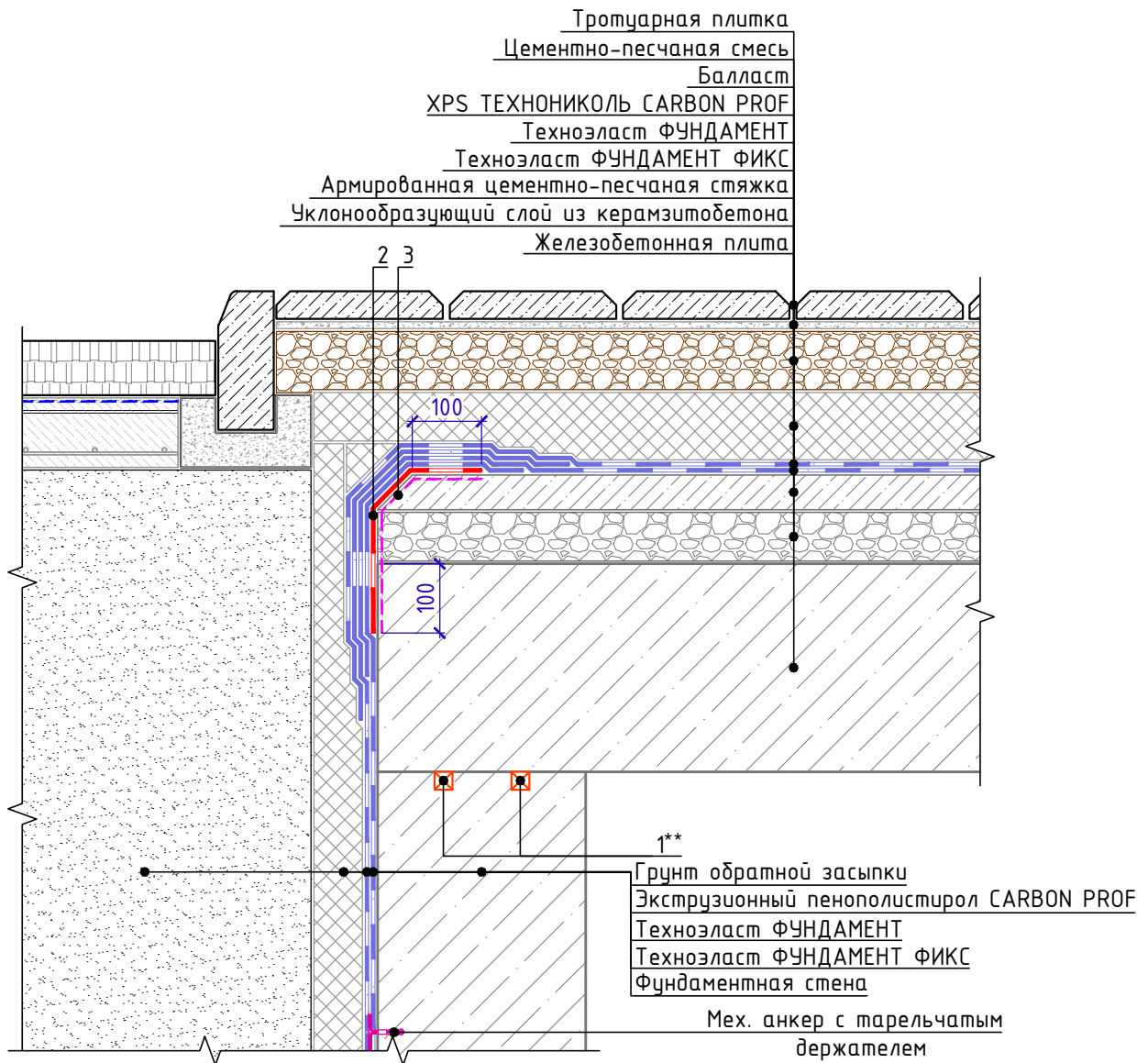
Изм.	Кол.	Лист	№ док.	Подпись	Дата

Устройство гидроизоляции на наклонной поверхности

Лист
7.1



Примыкание вертикальной конструкции фундамента к стилобатной части



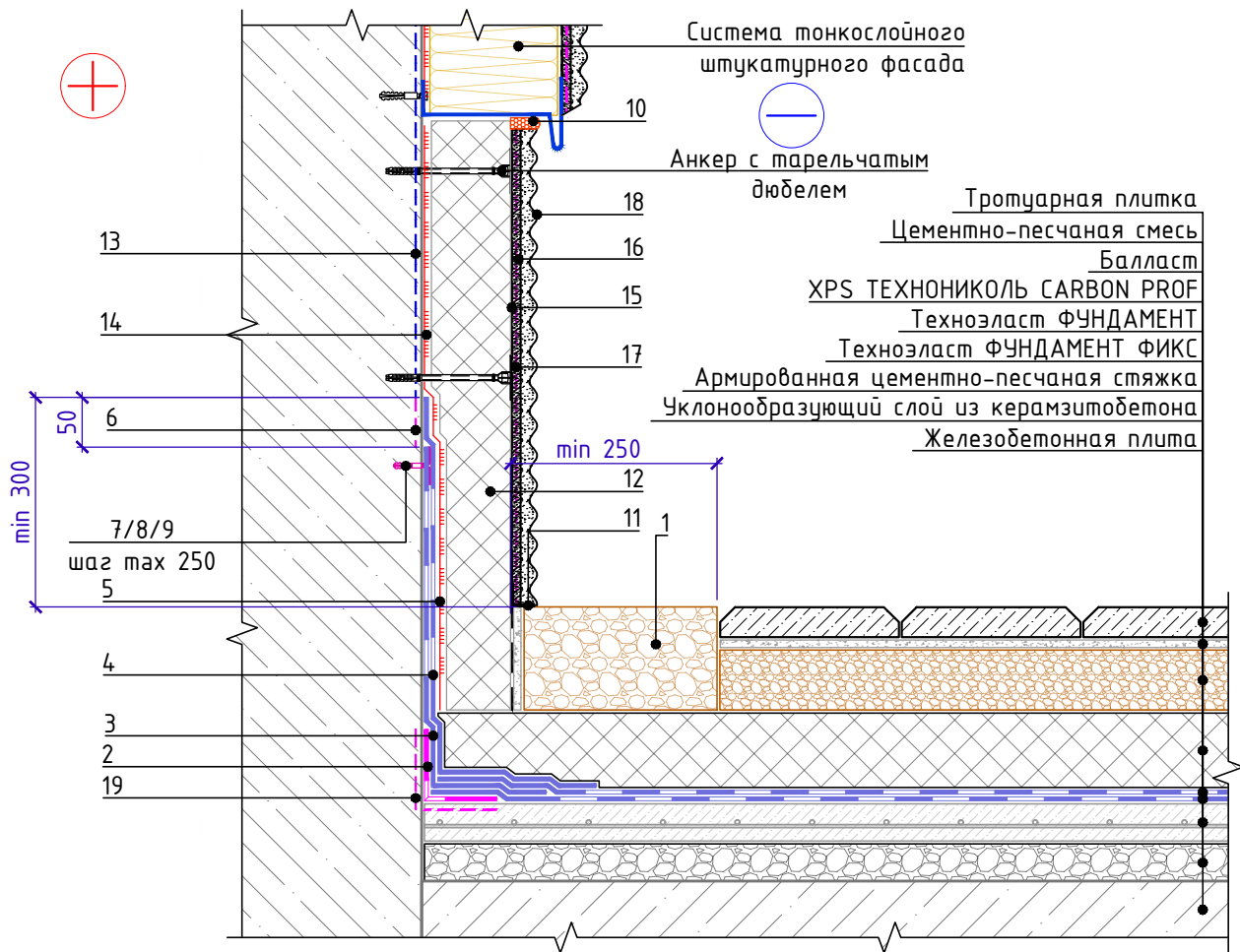
Спецификация на узел У.8.1-2021.11

Взам. инв. №	Поз.	Наименование	Расход на 1 м.п.	Ед.изм.	Прим.
	1	Профиль набухающий ТЕХНОНИКОЛЬ ФУНДАМЕНТ Б 20x25**	2,10	м.п.	
	2	Техноэласт ФУНДАМЕНТ	по проекту	м ²	слой усиления
	3	Праймер полимерный ТЕХНОНИКОЛЬ №08 Быстросохнущий*	по проекту	л	
<p>* допускается замена на праймер битумный эмульсионный ТЕХНОНИКОЛЬ №04, праймер битумный ТЕХНОНИКОЛЬ №01.</p> <p>** допускается замена на профиль набухающий ТЕХНОНИКОЛЬ ФУНДАМЕНТ Б 15x25 или Р 4x20.</p> <p>*** допускается использование набухающего профиля ТЕХНОНИКОЛЬ ФУНДАМЕНТ в 1 ряд.</p>					
<p>Изм. Кол. Лист № док. Подпись Дата</p>					<p>Лист</p> <p>8.1</p>

Примыкание вертикальной конструкции
фундамента к стилобатной части



Примыкание стилобатной части к системе штукатурного фасада.
Вариант с безосновным битумно-полимерным материалом ТН Флекс при
отсутствии деформационного шва



Спецификация на узел У.8.2-2021.11

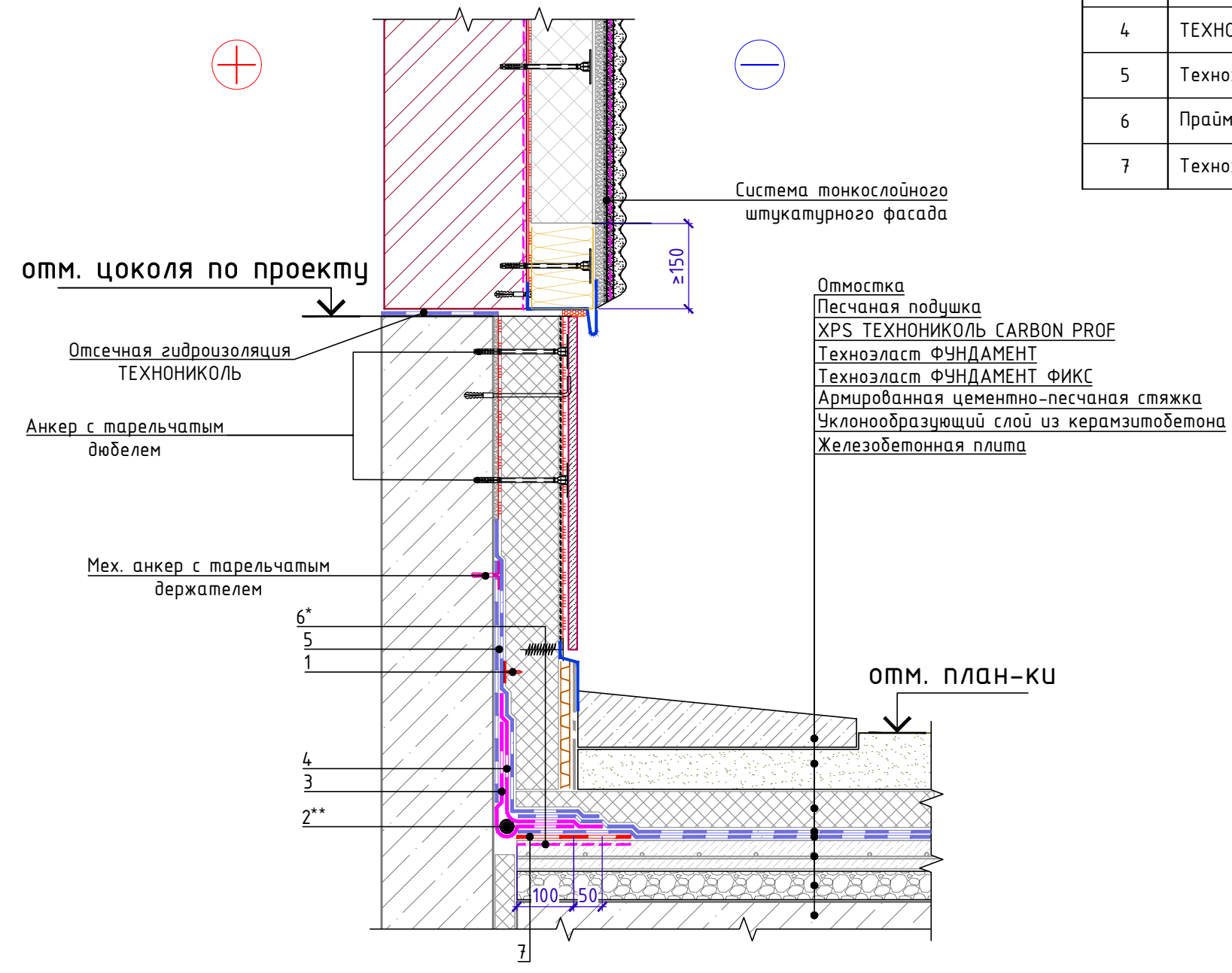
Поз.	Наименование	Расход на 1 м.п.	Ед.изм.	Примечание
1	Промытый гравий фракции 20-40 мм	по проекту	м ³	
2	ТЕХНОНИКОЛЬ ФЛЕКС	0,35	м ²	
3	Техноэласт ФУНДАМЕНТ	по проекту	м ²	
4	Техноэласт ФУНДАМЕНТ	по проекту	м ²	
5	Мастика ТЕХНОНИКОЛЬ №27	по проекту	м ²	
6	Праймер полимерный ТЕХНОНИКОЛЬ №08 Быстросохнущий*	по проекту	л	
7	Саморез остроконечный 4,8x(L-по проекту)	4	шт.	
8	Анкерный элемент ТЕХНОНИКОЛЬ 8x45	4	шт.	
9	Тарельчатый держатель ТЕХНОНИКОЛЬ φ 50мм	4	шт.	
10	Мастика ТЕХНОНИКОЛЬ №71	150	г/м.п.	
11	Угловой ПВХ профиль	по проекту	м.п.	
12	XPS ТЕХНОНИКОЛЬ CARBON PROF	по проекту	м ³	
13	Грунтовка глубокого проникновения ТЕХНОНИКОЛЬ 020	по проекту	л	
14	Штукатурно-клеевая смесь ТЕХНОНИКОЛЬ 220 для XPS	по проекту	кг	
15	Сетка фасадная ТЕХНОНИКОЛЬ 3600	по проекту	м ²	
16	Штукатурно-клеевая смесь ТЕХНОНИКОЛЬ 220 для XPS	по проекту	кг	
17	Грунтовка универсальная ТЕХНОНИКОЛЬ 010	по проекту	кг	
18	Декоративная минеральная штукатурка ТЕХНОНИКОЛЬ 301	по проекту	кг	
19	Праймер полимерный ТЕХНОНИКОЛЬ №08 Быстросохнущий*	по проекту	л	

Взам. инв. №
Подп. и дата
Инв. № подл.

Изм.	Кол.	Лист	№ док.	Подпись	Дата	Примыкание стилобатной части к системе штукатурного фасада. Вариант с безосновным битумно-полимерным материалом ТН Флекс при отсутствии деформационного шва	Лист 8.2
------	------	------	--------	---------	------	---	-------------



Устройство цоколя при наличии деформационного шва



Поз.	Наименование	Расход на 1 мп.	Ед.изм.	Прим.
1	Крепеж ТЕХНОНИКОЛЬ №01	по проекту	шт.	
2	Гермитовый шнур ТН Фундамент 40/20**	1,05	м.п.	
3	ТЕХНОНИКОЛЬ ФЛЕКС	по проекту	м ²	
4	ТЕХНОНИКОЛЬ ФЛЕКС	по проекту	м ²	
5	Техноэласт ФУНДАМЕНТ (2 слоя)	по проекту	м ²	
6	Праймер полимерный ТЕХНОНИКОЛЬ №08 Быстросохнущий*	по проекту	кг	
7	Техноэласт ФУНДАМЕНТ	по проекту	м ²	слой усиления

Инв. № подл.	Подп. и дата	Взам. инв. №

* допускается замена на праймер битумный эмульсионный ТЕХНОНИКОЛЬ №04, Праймер битумный ТЕХНОНИКОЛЬ №01
 ** допускается замена на гермитовый шнур ТН Фундамент 30/10 или 20/08, подбирается в зависимости от ширины деформационного шва

Изм.	Кол.	Лист	№ док.	Подпись	Дата	Устройство цоколя при наличии деформационного шва	Лист
							8.3



Узел гидроизоляции молниеотвода

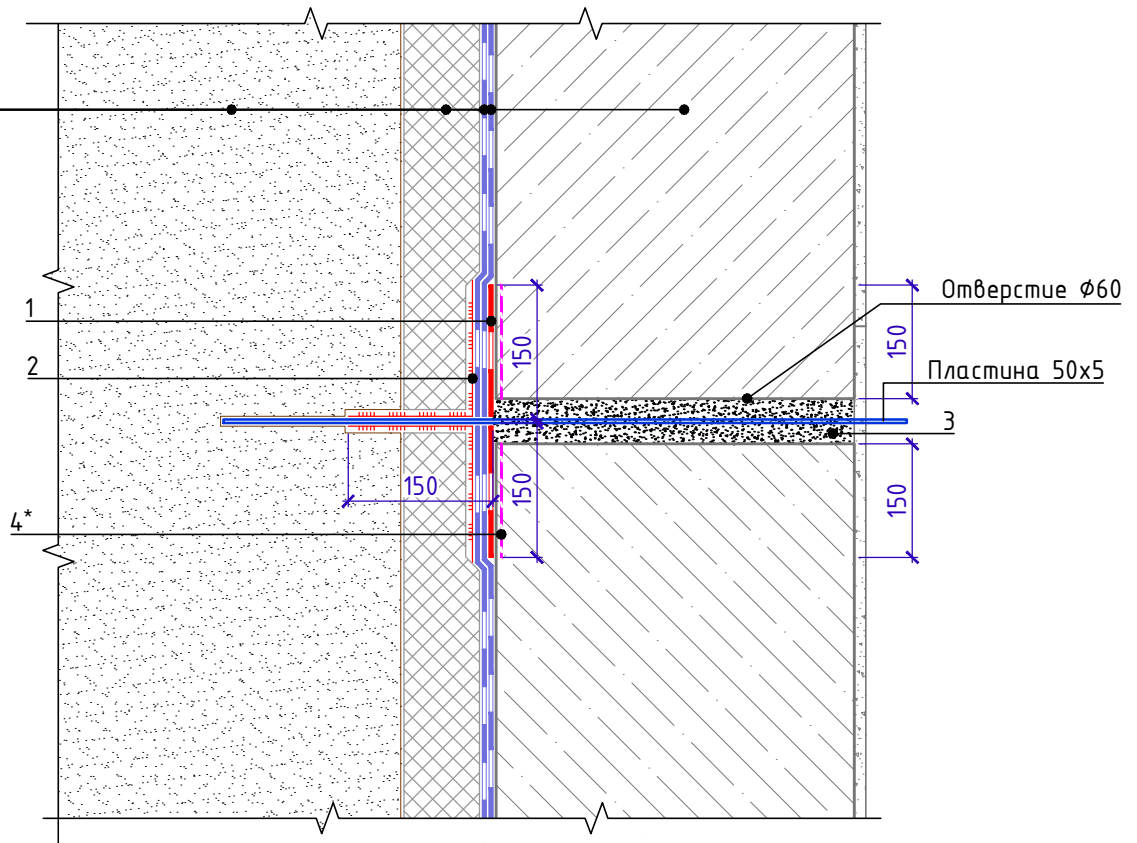
Обратная засыпка

Экструзионный пенополистирол CARBON PROF

Битумно-полимерный рулонный материал - Техноэласт ФУНДАМЕНТ

Битумно-полимерный рулонный материал - Техноэласт ФУНДАМЕНТ ФИКС

Стена фундамента



Спецификация на узел Ч.9.1-2023.04

Поз.	Наименование	Расход	Ед.изм.	Примечание
1	Техноэласт ФУНДАМЕНТ	0,10	м ²	слой усиления
2	Мастика кровельная горячая ТЕХНОНИКОЛЬ №41	по проекту	кг.	
3	Бузусадоочный литой полимерцементный состав	по проекту	м ³	
4	Праймер полимерный ТЕХНОНИКОЛЬ №08 Быстросохнущий*	по проекту	л	

* допускается замена на праймер битумный эмульсионный ТЕХНОНИКОЛЬ №04, праймер битумный ТЕХНОНИКОЛЬ №01.

** Перед нанесением мастики необходимо обжечь верхнюю защитную пленку на БРМ на высоту 150 мм.

Взам. инв. №

Подп. и дата

Инв. № подл.

Изм.	Кол.	Лист	№ док.	Подпись	Дата

Узел изоляции молниеотвода

Лист

9.1