

ТЕХНИКОЛЬ

ООО "ТЕХНИКОЛЬ-СТРОИТЕЛЬНЫЕ СИСТЕМЫ"

АЛЬБОМ ТЕХНИЧЕСКИХ РЕШЕНИЙ ПО УСТРОЙСТВУ СИСТЕМЫ ПОЛА

Шифр: ПОЛ-01

ТН-ПОЛ Классик

Инв. N	подл.	Подп. и дата	Взам. инв. N

Москва 2020

Формат А4




Лист согласования

№	Организация, должность, Ф.И.О.	Подпись	Дата
1			
2			
3			
4			
5			
6			
7			
8			
9			
10			

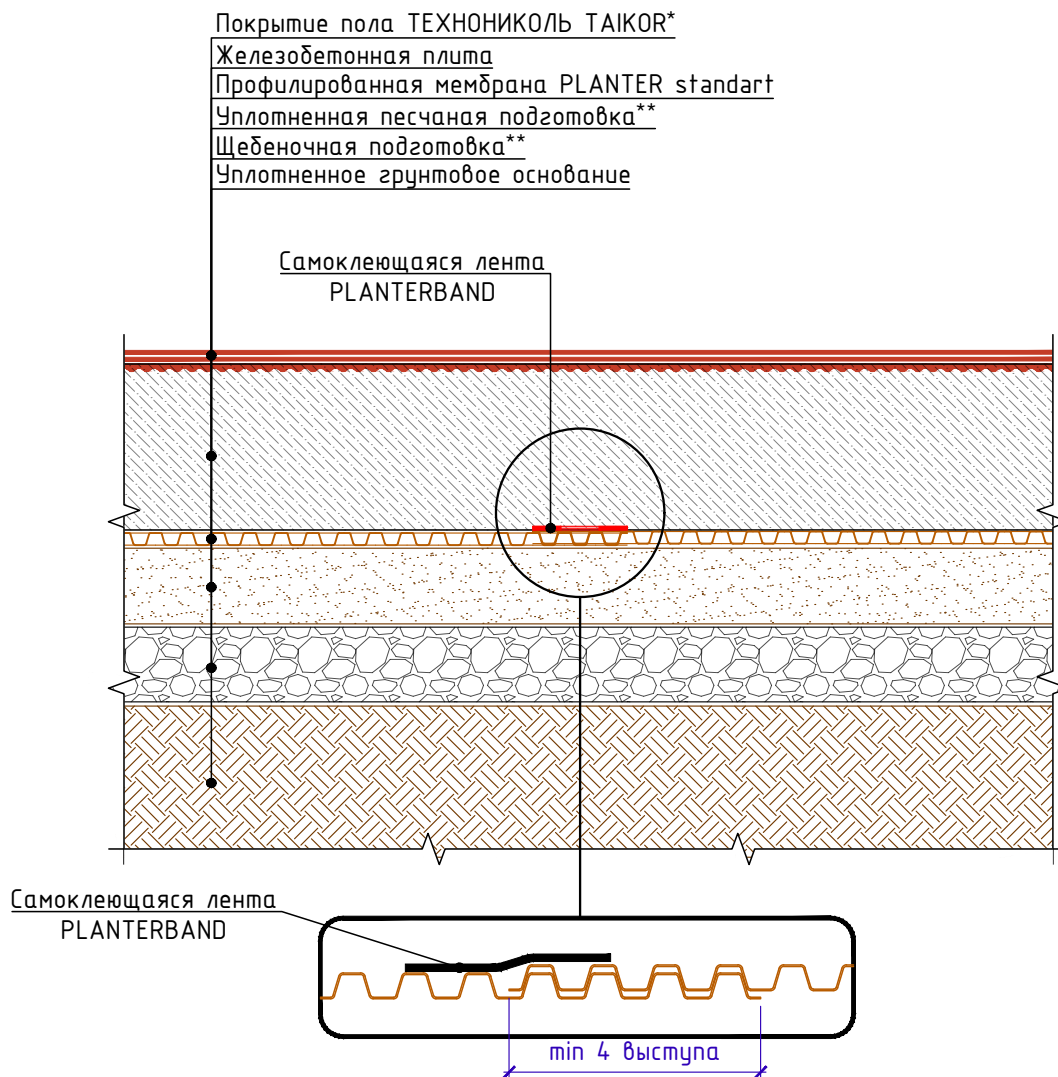
Взам. инв. N	
Подп. и дата	
Инв. N подл.	

Изм.	Кол.	Лист	N док.	Подпись	Дата
Разраб.					
Н. контр.					

Строительные системы ТехноНИКОЛЬ			
ТН-ПОЛ	Стадия	Лист	Листов
	Р	м.2	-
	Лист	Листов	
Лист согласования			



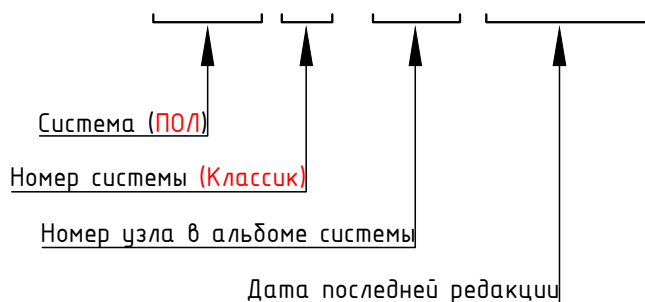
Идентификатор материалов системы пола



- * Варианты финишного покрытия пола ТЕХНОНИКОЛЬ ТАIKОР выбираются в зависимости от условий эксплуатации
- ** Профилированная мембрана укладывается (выступами вниз) на песчаное или песчано-гравийное основание.
- *** Необходимость устройства щебеночной подготовки и ее толщина определяется проектом.

Система маркировки систем и узлов

ПОЛ-01-У.1.1-2020.02



Взам. инв. N	
Подп. и дата	
Инв. N подл.	

Изм.	Кол.	Лист N док.	Подпись	Дата



Общие данные. Содержание

Лист	Название	Шифр
т.1	Титульный лист	
т.2	Лист согласования	
т.3	Схема маркировки систем и узлов	
т.4	Ведомость узлов	

Ведомость чертежей по устройству примыканий к вертикальным поверхностям

№	Название	Шифр
1.1	Сопряжение с фундаментом.	У.1.1

Ведомость чертежей по устройству деформационных швов

№	Название	Шифр
2.1	Деформационный шов с внутренней гидрошпонкой.	У.2.1

Ведомость чертежей по устройству проходок

№	Название	Шифр
3.1	Устройство трудной проходки	У.3.1

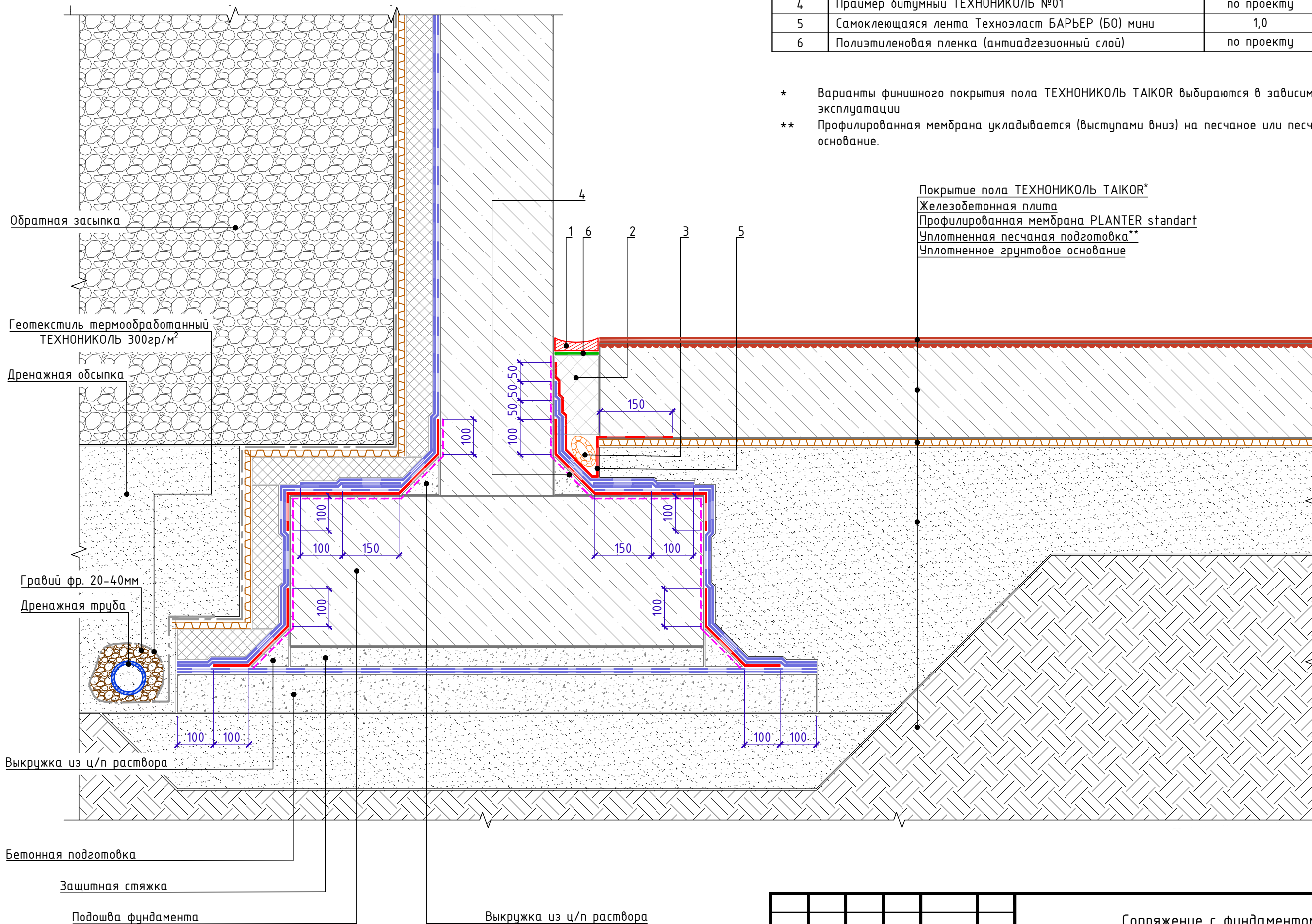
Инв. N подл.	Подп. и дата	Взам. инв. N							Лист т.4
			Ведомость чертежей						
Изм.	Кол.	Лист	N док.	Подпись	Дата				



Сопряжение с фундаментом

Поз.	Наименование	Расход на 1 м.п. примыкания	Ед.изм.	Примечание
1	Герметик ТЕХНОНИКОЛЬ ПУ Floor	по проекту	мл	
2	XPS ТЕХНОНИКОЛЬ CARBON PROF	по проекту	м ³	
3	Уплотнитель (шнур типа "Вилатерм")	1,0	м.п.	
4	Праймер битумный ТЕХНОНИКОЛЬ №01	по проекту	-	
5	Самоклеющаяся лента Техноэласт БАРЬЕР (Б0) мини	1,0	м.п.	
6	Полиэтиленовая пленка (антиадгезионный слой)	по проекту	м ²	

- * Варианты финишного покрытия пола ТЕХНОНИКОЛЬ ТАКОР выбираются в зависимости от условий эксплуатации
- ** Профилированная мембрана укладывается (выступами вниз) на песчаное или песчано-гравийное основание.



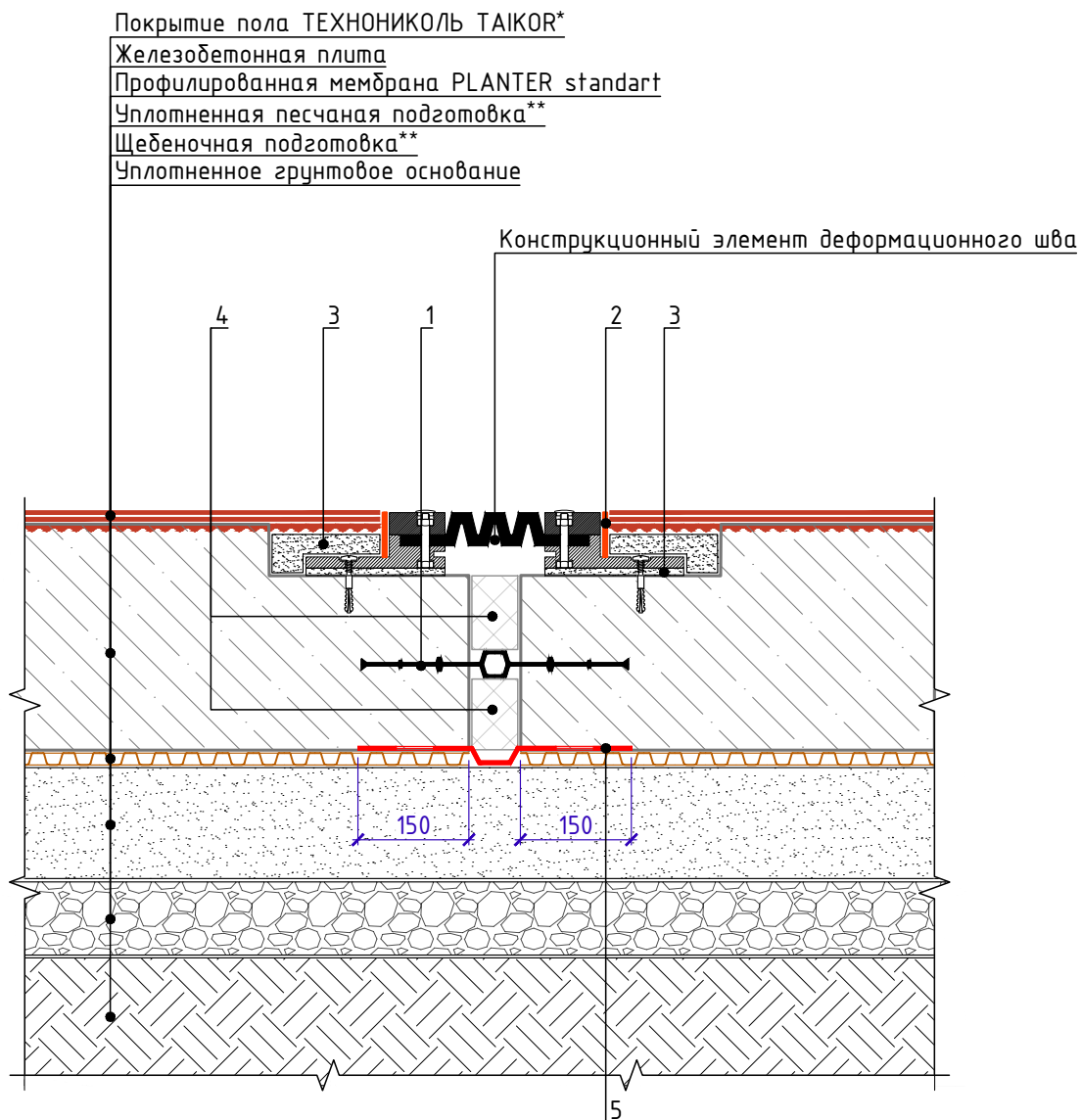
Инв. N подл. Подп. и дата. Взам. инв. N

Изм.	Кол.	Лист	N док.	Подпись	Дата

Сопряжение с фундаментом.

Лист
1.1

Деформационный шов



Спецификация на узел Ч.2.1-2020.02

Взам. инв. N	Поз.	Наименование	Расход на 1 м.п. примыкания	Ед.изм.	Примечание
	1	Гидрошпонка ТЕХНОНИКОЛЬ ИМ-240/20 или ИМ-260/50****	1,0	м.п.	
	2	Герметик ТЕХНОНИКОЛЬ ПУ Floor	по проекту	мл	
	3	Кварцевый песок (фр. 0,1-0,3мм), смешанный с ТАIKOR КМ	по проекту	-	
	4	XPS ТЕХНОНИКОЛЬ CARBON PROF	по проекту	м ³	
	5	Техноэласт Барьер (Б0)	по проекту	м ²	
Инв. N подл.	<p>* Варианты финишного покрытия пола ТЕХНОНИКОЛЬ ТАIKOR выбираются в зависимости от условий эксплуатации</p> <p>** Профилированная мембрана укладывается (выступами вниз) на песчаное или песчано-гравийное основание.</p> <p>*** Необходимость устройства щебеночной подготовки и ее толщина определяется проектом.</p> <p>**** Марку гидрошпонки подбирать в зависимости от ширины деформационного шва.</p>				
	Изм.	Кол.	Лист N док.	Подпись	Дата

Деформационный шов.

Лист

2.1

Устройство трубной проходки

Покрытие пола ТЕХНОНИКОЛЬ ТАIKOR*

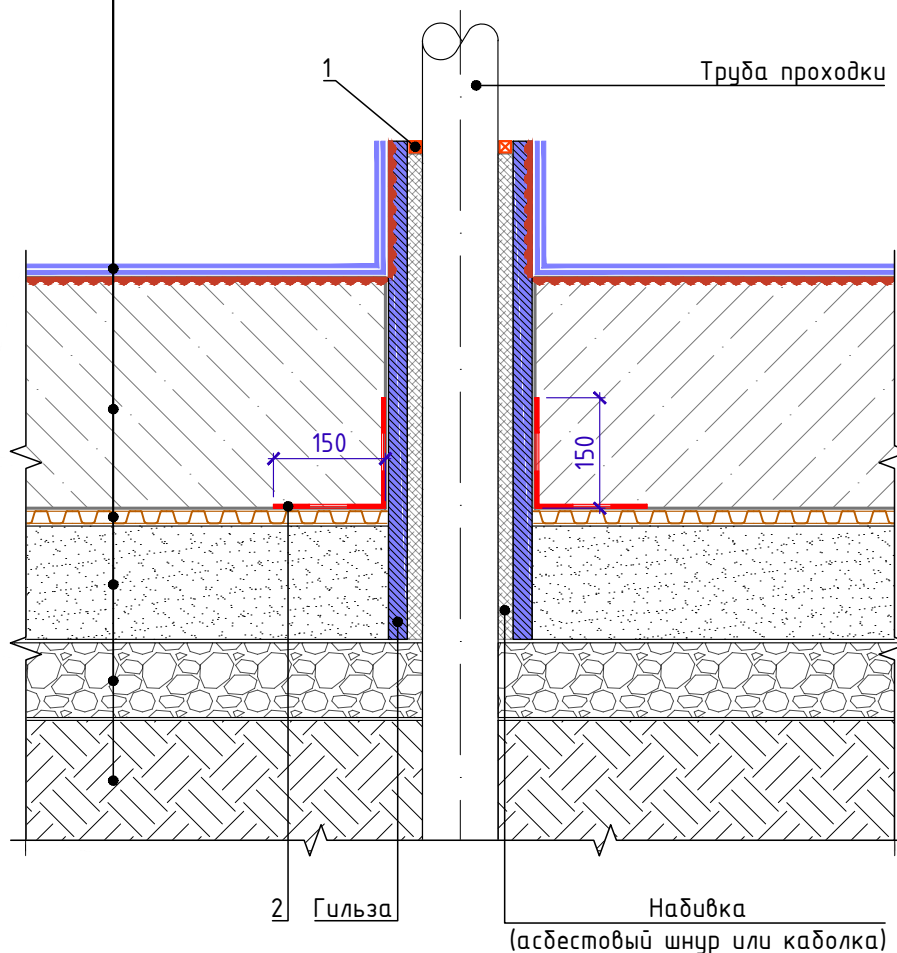
Железобетонная плита

Профилированная мембрана PLANTER standart

Уплотненная песчаная подготовка**

Щебеночная подготовка**

Уплотненное грунтовое основание



Спецификация на узел У.З.1-2020.06

Поз.	Наименование	Расход	Ед.изм.	Примечание
1	Герметик ТЕХНОНИКОЛЬ ПУ Floor****	по проекту	мл	
2	Техноэласт Барьер (Б0)	по проекту	м ²	

* Варианты финишного покрытия пола ТЕХНОНИКОЛЬ ТАIKOR выбираются в зависимости от условий эксплуатации

** Профилированная мембрана укладывается (выступами вниз) на песчаное или песчано-гравийное основание.

*** Необходимость устройства щебеночной подготовки и ее толщина определяется проектом.

**** Марку герметика подбирать в соответствии с температурой трубы проходки.

Взам. инв. N

Подп. и дата

Инв. N подл.

Изм.	Кол.	Лист N док.	Подпись	Дата

Устройство трубной проходки

Лист

3.1