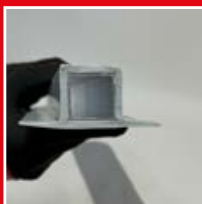




# ТЕХНОНИКОЛЬ



## П-ПРОФИЛЬ

Инструкция по монтажу П-профиля для установки на него легковесных и малогабаритных объектов на кровлях из полимерных мембран ТЕХНОНИКОЛЬ

## Содержание

1. Область применения.....	4
2. Нормативные ссылки и источники.....	4
3. Общие положения.....	5
4. Используемые материалы.....	7
5. Технология и организация выполнения работ.....	9
6. Варианты использования П-профиля.....	15

# 1. Область применения

Настоящая инструкция разработана для монтажа П-профиля на кровлях из полимерных мембран ТЕХНОНИКОЛЬ.

Данная инструкция рекомендуется к применению сотрудникам специализированных строительных организаций, занимающихся строительством и реконструкцией плоских крыш из ПВХ-мембран.

## 2. Нормативные ссылки и источники

### 2.1. \*При разработке данной Инструкции использованы следующие нормативные документы:

- **СП 17.13330** «Кровли. Актуализированная редакция СНиП II-26-76».

### 2.2. \* При разработке данной Инструкции использованы следующие источники:

- **Руководство по проектированию и устройству кровель из полимерных мембран ТЕХНОНИКОЛЬ;**
- **Инструкция по монтажу однослойной кровли из полимерной мембраны ТЕХНОНИКОЛЬ;**
- **СТО 72746455-3.4.1-2013** «Материалы рулонные кровельные и гидроизоляционные полимерные ТЕХНОНИКОЛЬ. Технические условия»;
- **СТО 72746455-4.1.1-2020** «Крыши с водоизоляционным ковром из рулонных битумно-полимерных и полимерных материалов ТЕХНОНИКОЛЬ. Техническое описание. Требования к проектированию, материалам, изделиям и конструкциям»;
- **СТО 72746455-3.9.5-2017** «ИЗДЕЛИЯ КОМПЛЕКТУЮЩИЕ ПОЛИМЕРНЫЕ ТЕХНОНИКОЛЬ».

\* При использовании настоящей Инструкции целесообразно проверить действие ссылочных стандартов и классификаторов в информационной системе общего пользования на официальном сайте национального органа Российской Федерации по стандартизации в сети Интернет или по ежегодно издаваемому информационному указателю «Национальные стандарты». Если ссылочный документ заменен (изменен), то при пользовании настоящим стандартом следует руководствоваться замененным (измененным) документом. Если ссылочный документ отменен без замены, то положение, в котором дана ссылка на него, применяется в части, не затрагивающей эту ссылку.

### **3. Общие положения**

П-профиль – элемент, предназначенный для установки на него легких и малогабаритных объектов на кровле. Защищает ПВХ-мембрану от повреждений. Представляет собой профильную квадратную ПВХ-трубу со специальными нахлестами для приваривания к ПВХ-мембране. П-профиль равномерно распределяет нагрузку от оборудования на кровлю. Вес объектов, устанавливаемых на П-профиль, не должен превышать 30 кг/пог. м.

Саморезы, устанавливаемые в П-профиль, не должны быть длиннее 25 мм.

## **4. Используемые материалы**

## Для П-профиля необходимы следующие материалы:

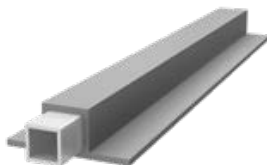
### 4.1 Очиститель для ПВХ-мембран

Очиститель для ПВХ-мембран предназначен для очистки и активации поверхности мембран перед сваркой. Очиститель эффективно удаляет сильные загрязнения органического (жиры, битум, следы масла) и неорганического происхождения, возникающие на полимерной кровле.



### 4.2 П-профиль

П-профиль – элемент, предназначенный для установки на него легких и малогабаритных объектов на кровле. Изготавливается из высококачественного поливинилхлорида, устойчивого к атмосферному воздействию и ультрафиолетовому излучению. Применяется совместно с ПВХ-мембранами ТЕХНОНИКОЛЬ. Приваривается к мембране гомогенно при помощи горячего воздуха. Внутри при необходимости устанавливается профилированная труба 25×25 мм.



### 4.3 Механическое крепление: саморез + телескопический крепеж

Механические крепления применяются для фиксации тепло- и гидроизоляционных материалов к несущим основаниям кровли из металлического профилированного листа. Крепеж необходим для уменьшения нагрузки на мембрану в зоне установки П-профиля. Крепеж должен располагаться через каждые 200 мм в зоне установки непосредственно под П-профилем.



## **5. Технология и организация выполнения работ**





Установка П-профиля выполняется в следующем порядке и включает в себя следующие этапы:

- 1. Подготовка поверхности ПВХ-мембраны перед началом работ;**
- 2. Установка механического крепления;**
- 3. Восстановление гидроизоляции;**
- 4. Установка профильной трубы внутрь П-профиля;**
- 5. Приваривание П-профиля к мембране.**

### **5.1. Подготовка поверхности ПВХ-мембраны перед началом работ**

Перед началом монтажных работ необходимо удалить с поверхности кровельной мембраны различного рода загрязнения с помощью Очистителя для ПВХ-мембран. При сильном загрязнении используйте Активатор для ПВХ-мембран.



## 5.2 Установка механического крепления из геотекстиля

Необходимо подобрать механический крепеж, соответствующий толщине теплоизоляции и несущему основанию кровли. Смонтируйте крепеж вдоль линии установки П-профиля.



## 5.3 Восстановление гидроизоляции

Для восстановления целостности гидроизоляционного слоя в месте установки крепежа необходимо приварить заплатку. Заплатка должна быть длиннее П-профиля. Приваривание заплатки осуществляется в промежутках между крепежами.



В процессе монтажа формируется воздушный карман.



Приварите заплатку по всему периметру.



Проверьте качество сварного шва.



## 5.4 Установка профильной трубы внутри П-профиля

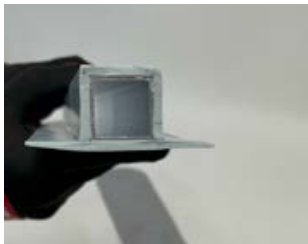
Внутри П-профиля рекомендуется поместить алюминиевую профильную трубу 25×25 мм.



Чтобы облегчить установку трубы, предварительно обработайте ее силиконовой смазкой либо прогрейте П-профиль горячим воздухом.



Алюминиевая профильная труба придаёт дополнительную жесткость и облегчает монтаж оборудования и его последующее крепление.



## 5.5 Приваривание П-профиля к мембране

Установите П-профиль на заплатке и прихватите по длине горячим воздухом.



С помощью горячего воздуха и ролика приварите края П-профиля к заплатке. Ролик улучшит адгезию.



Монтаж П-профиля завершен.

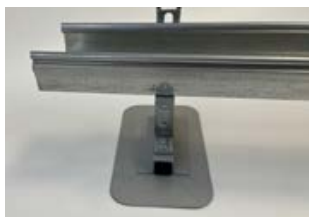


## **6. Варианты использования П-профиля**

## Устройство пешеходных дорожек из негорючих материалов



## Прокладка кабельных лотков



## Установка кронштейнов для молниеприемной сетки





Версия: февраль 2024

NAV.TN.RU

8 800 600 05 65  
ПРОФЕССИОНАЛЬНЫЕ КОНСУЛЬТАЦИИ