



ТЕХНОКОЛЬ

ООО "ТехноКОЛЬ-СТРОИТЕЛЬНЫЕ СИСТЕМЫ"

**АЛЬБОМ ТЕХНИЧЕСКИХ РЕШЕНИЙ
ПО УСТРОЙСТВУ ПРИМЫКАНИЙ В ПЛОСКИХ
КРОВЛЯХ ИЗ МАСТИЧНЫХ
МАТЕРИАЛОВ ПО ЖЕЛЕЗОБЕТОННОМУ
ОСНОВАНИЮ С УКЛОНООБРАЗУЮЩИМ СЛОЕМ ИЗ
КЛИНОВИДНЫХ ПЛИТ.**

Шифр: ПК-17

ТН-КРОВЛЯ Маст

Инв. № подл.	Подп. и дата	Взам. инв. №

Москва 2021

Формат А4



Лист согласования

№	Организация, должность, Ф.И.О.	Подпись	Дата
1			
2			
3			
4			
5			
6			
7			
8			
9			
10			

Взам. инв. №	
Подп. и дата	
Инв. № подл.	

Изм.	Кол.	Лист	№ док.	Подпись	Дата
Разраб.					
Н. контр.					

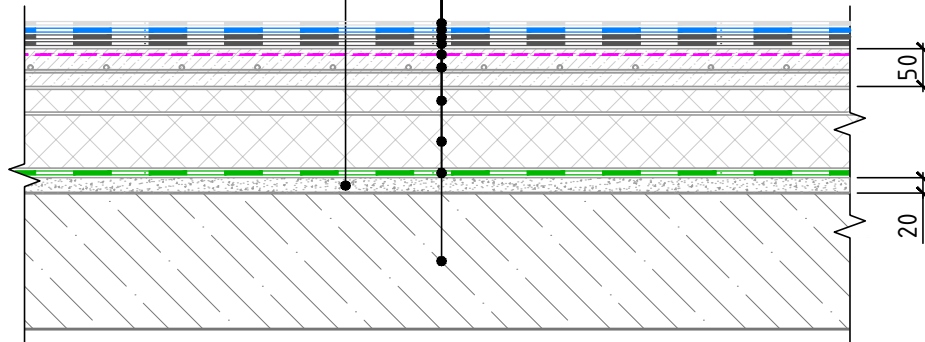
Строительные системы ТехноНИКОЛЬ		
Стадия	Лист	Листов
Р	м.2	-
Лист	Листов	
Лист согласования		





Перед устройством пароизоляции
при необходимости выровнять железобетонное
основание цементно-песчаной
стяжкой толщиной не менее 20мм

- Алюминиевая защитная мастика ТехноНИКОЛЬ №57
- Мастика ТехноНИКОЛЬ №21 (Техномасм)
- Мастика ТехноНИКОЛЬ №21 (Техномасм),
армированная стеклохолстом 90-100г/м²
- Мастика ТехноНИКОЛЬ №21 (Техномасм),
армированная стеклосеткой 40г/м²/ с ячейкой 2,5 мм
- Праймер битумный ТехноНИКОЛЬ №01
- Арм-ая ц.п. стяжка - 50мм
- Разуклонка из керамзитового гравия
- Плиты из XPS - ТЕХНОНИКОЛЬ CARBON PROF
- ТЕХНОБАРЬЕР
- Железобетонная плита



Стяжку основания под водоизоляционный ковер армировать сеткой $\phi 4$ мм с яч. 100x100мм

№	Назначение слоя	Наименование рекомендованного материала
1	Защитный слой водоизол. ковра	Алюминиевая защитная мастика ТехноНИКОЛЬ №57
2	Верхний слой водоизол. ковра	Мастика ТехноНИКОЛЬ №21 (Техномасм)
3	Средний слой водоизол. ковра	Мастика ТехноНИКОЛЬ №21 (Техномасм), армированная стеклохолстом 90-100г/м ²
4	Нижний слой водоизол. ковра	Мастика ТехноНИКОЛЬ №21 (Техномасм), армированная стеклосеткой 40г/м ² / с ячейкой 2,5 мм
5	Грунтующий слой	Праймер битумный ТехноНИКОЛЬ №01
6	Основание под водоизол. ковер	Арм-ая ц.п. стяжка - ≥ 50 мм (Арм-ра. $\phi 6$ шаг 200x200)
7	Уклонообразующий слой	Плиты из XPS - ТЕХНОНИКОЛЬ CARBON PROF SLOPE
8	Теплоизоляционный слой	Плиты из XPS - ТЕХНОНИКОЛЬ CARBON PROF
9	Пароизоляционный слой	Рулонный наплавляемый материал - ТЕХНОБАРЬЕР
10	Несущее основание кровли	Железобетонная плита

Система маркировки узлов

ПК-17-У.1.1-2021.08

Система (ПЛОСКАЯ КРОВЛЯ)

Номер системы (Масм)

Номер узла в альбоме системы

Дата последней редакции

Взам. инв. №
Подп. и дата
Инв. № подл.

Изм.	Кол.	Лист	№ док.	Подпись	Дата

Состав системы. Система маркировки узлов

Лист
т.3



Общие данные. Содержание

Лист	Название	Шифр
т.1	Титульный лист	
т.2	Лист согласования	
т.3	Состав системы. Система маркировки узлов	
т.4	Ведомость узлов	
т.4.1	Ведомость узлов	
т.5	Условные обозначения	
т.6	Схема маркировки узлов	

Ведомость чертежей по устройству узлов водостока

№	Название	Шифр
1.1	Примыкание к наружной стене без устройства парапета.	У.1.1
1.2	Примыкание к наружной стене без устройства парапета с внешним неорганизованным водостоком.	У.1.2
1.3	Примыкание к наружной стене без устройства парапета с внешним организованным водостоком.	У.1.3
1.4	Внутренний водосток. Водоприемная воронка с надставным элементом.	У.1.4

Ведомость чертежей по устройству примыканий к вертикальным поверхностям

№	Название	Шифр
2.1	Примыкание к вертикальным поверхностям без утепления вертикали. Для шероховатой поверхности (бетон, кладка)	У.2.1
2.2	Примыкание к парапету высотой не более 600 мм без утепления и с заведением гидроизоляции на парапет	У.2.2

Взам. инв. №
Подп. и дата
Инв. № подл.

Ведомость чертежей						Лист
Изм.	Кол.	Лист	№ док.	Подпись	Дата	т.4



Ведомость чертежей по устройству узлов трудных проходов и аэраторов

№	Название	Шифр
3.1	Примыкание к трубе. Вариант 1.	У.3.1
3.2	Примыкание к кровельному аэратору	У.3.2
3.3	Примыкание к пучку труб малого диаметра	У.3.3

Ведомость чертежей по устройству противопожарных рассечек

№	Название	Шифр
4.1	Устройство противопожарной рассечки	У.4.1

Ведомость чертежей по устройству примыканий к стойкам под оборудование

№	Название	Шифр
5.1	Примыкание к опоре под оборудование	У.5.1

Ведомость чертежей по устройству примыканий к деформационным швам

№	Название	Шифр
6.1	Деформационный шов	У.6.1

Ведомость чертежей по устройству примыканий к зенитным фонарям и люкам

№	Название	Шифр
7.1	Примыкание к зенитному фонарю	У.7.1

Ведомость чертежей по устройству примыканий к выходам на крышу

№	Название	Шифр
8.1	Примыкание к выходу на крышу	У.8.1

Взам. инв. №
Подп. и дата
Инв. № подл.

Ведомость чертежей (продолжение)						Лист
Изм.	Кол.	Лист	№ док.	Подпись	Дата	м.4.1



УСЛОВНЫЕ ОБОЗНАЧЕНИЯ

Эскиз	Описание
	Пароизоляция
	Гидроизоляция (нижний и средний слой)
	Гидроизоляция (верхний слой)
	Гидроизоляция (слой усиления)
	Гидроизоляция (защитный слой)
	Разделительный слой. (Геотекстиль)
	Мастика
	Грунтующий слой. (Праймер)
	Прижимная рейка ТехноНИКОЛЬ
	Краяевая рейка ТехноНИКОЛЬ
	Мастика ТЕХНОНИКОЛЬ №71
	Сэндвич-панель
	Железобетонная конструкция
	Кирпичная конструкция (блочная конструкция)
	Цементно-песчаная стяжка
	Утеплитель (XPS)
	Утеплитель (PIR)
	Утеплитель (Каменная вата)
	Система (Набор материалов)

Взам. инв. №

Подп. и дата

Инв. № подл.

Изм.	Кол.	Лист	№ док.	Подпись	Дата

Условные обозначения

Лист
т.5

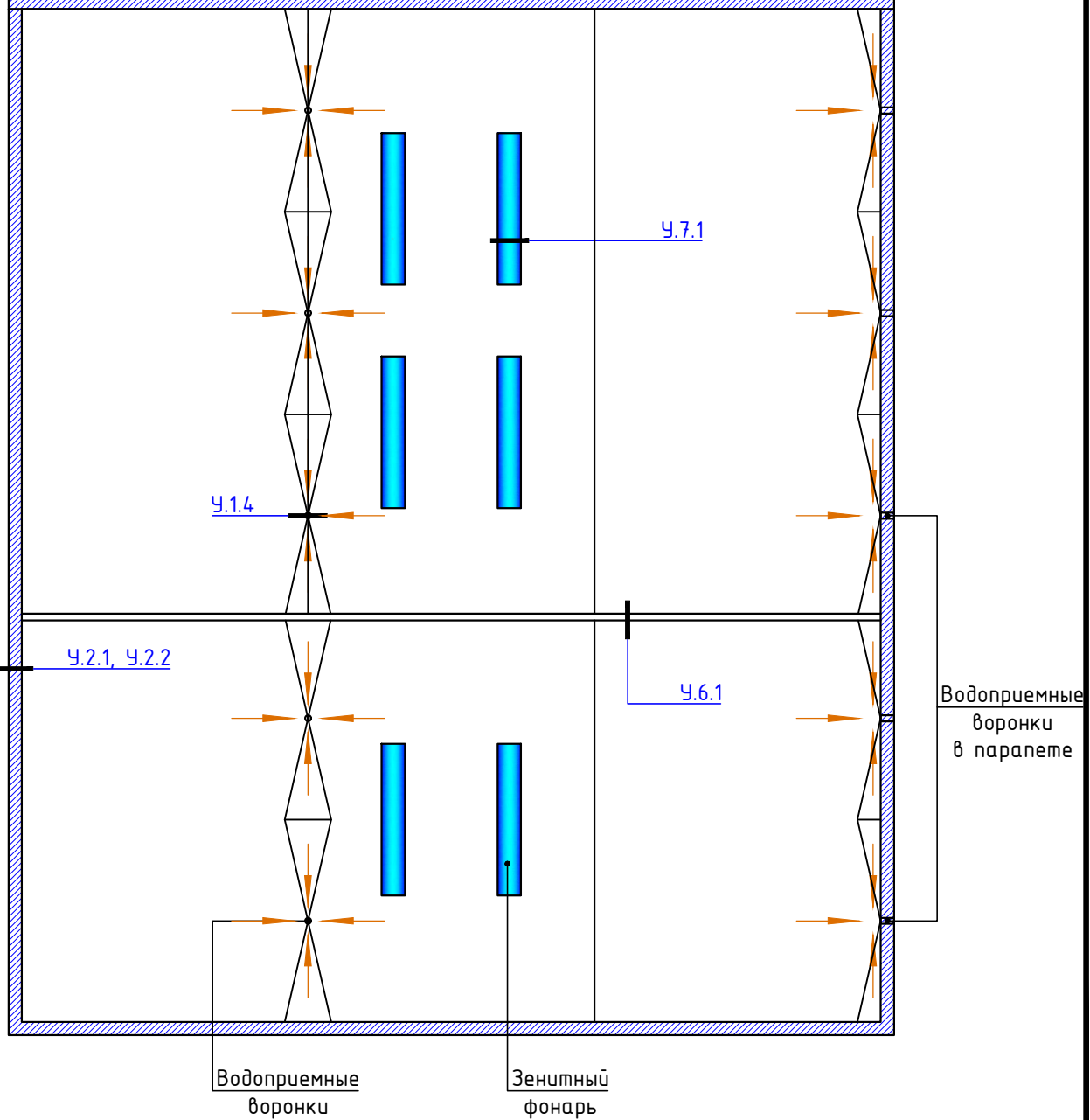
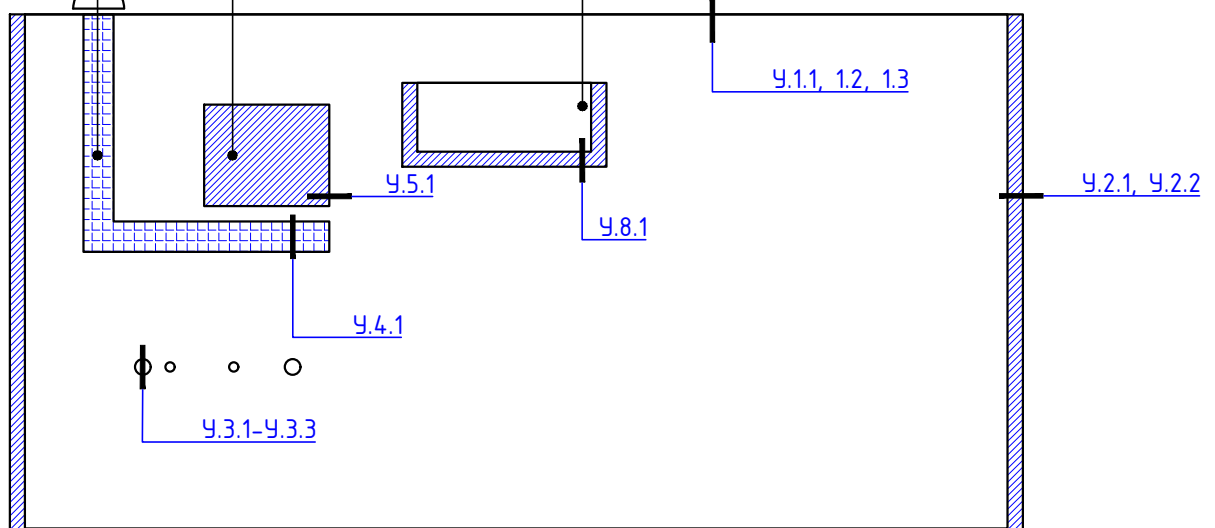


Схема маркировки узлов системы

Пешеходные дорожки

Площадки под оборудование КМ

Надстройка



Инв. № подл.	Подп. и дата	Взам. инв. №

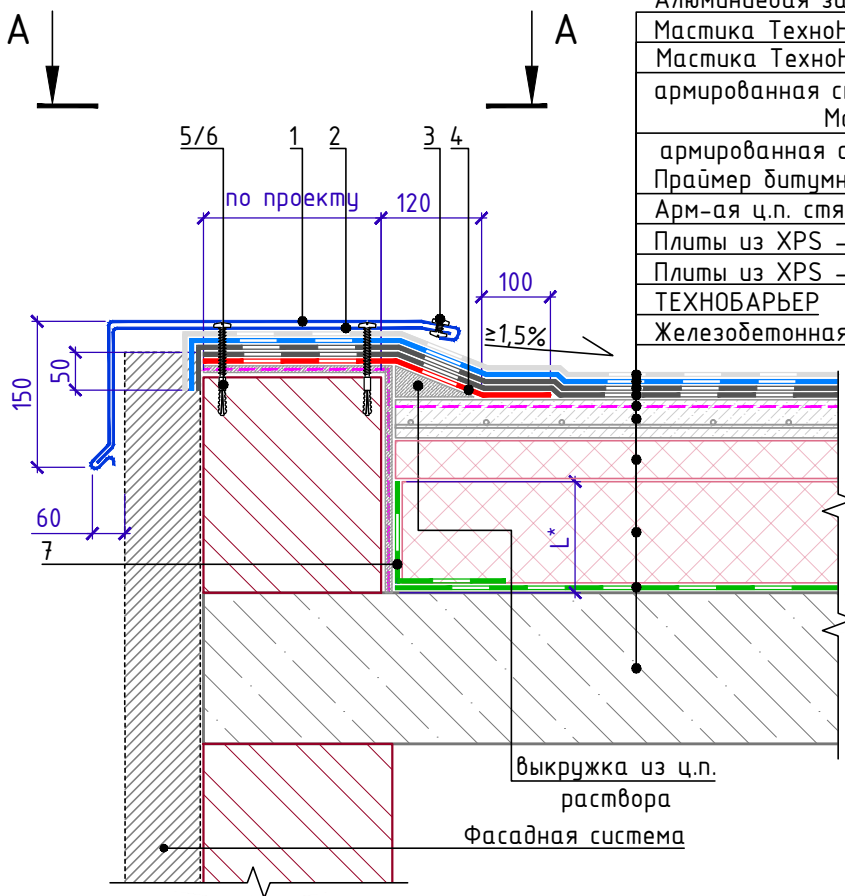
Изм.	Кол.	Лист	№ док.	Подпись	Дата

Схема маркировки узлов системы

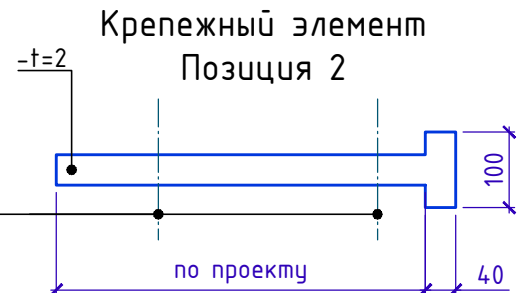
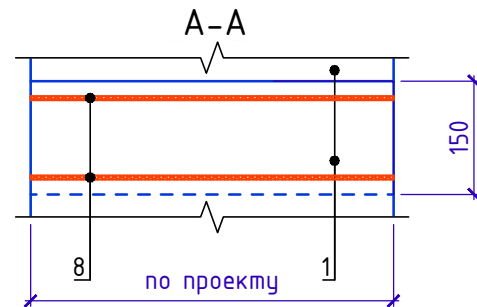
Лист
т.6



Примыкание к наружной стене без устройства парапета при наличии внутреннего водостока.



- Алюминиевая защитная мастика ТехноНИКОЛЬ №57
- Мастика ТехноНИКОЛЬ №21 (Техномаст)
- Мастика ТехноНИКОЛЬ №21 (Техномаст), армированная стеклохолстом 90-100г/м²
- Мастика ТехноНИКОЛЬ №21 (Техномаст), армированная стеклосеткой 40г/м² с ячейкой 2,5 мм
- Праймер битумный ТехноНИКОЛЬ №01
- Арм-ая ц.п. стяжка - 50мм
- Плиты из XPS - ТЕХНОНИКОЛЬ CARBON PROF SLOPE
- Плиты из XPS - ТЕХНОНИКОЛЬ CARBON PROF
- ТЕХНОБАРЬЕР
- Железобетонная плита



Спецификация на узел У.1.1-2021.11

Поз.	Наименование	Расход на 1 м.п.	Ед.изм.	Примечание
1	Отлив из оцинкованной стали	1	м.п.	
2	Крепежный элемент (костыль)	1,70	шт.	
3	Заклепка	5	шт.	
4	Мастика ТехноНИКОЛЬ №21 (Техномаст), армированная стеклохолстом 90-100г/м ²	0,35	м ²	усиление
5	Саморез остроконечный 4,8x50	3,40	шт.	
6	Анкерный элемент ТЕХНОНИКОЛЬ 8x45	3,40	шт.	
7	ТЕХНОБАРЬЕР	по проекту	м ²	
8	Мастика герметизирующая ТЕХНОНИКОЛЬ №71	по проекту	шт	

1. Крепежный элемент (костыль) крепить к стяжке. Шаг установки костылей принять не более 600мм.
2. Длину секции отлива из оцинкованной стали принять не более 4м. Нахлест секций принять не менее 150мм.
3. L* - пароизоляция должна быть поднята на высоту не менее толщины основного теплоизоляционного слоя и приклеена к вертикальной поверхности.
4. В качестве альтернативы праймеру битумному ТехноНИКОЛЬ №01 рекомендуется применение праймера полимерного ТЕХНОНИКОЛЬ №08 Быстросохнущего

Взам. инв. №

Подп. и дата

Инв. № подл.

Изм.	Кол.	Лист	№ док.	Подпись	Дата	Примыкание к наружной стене без устройства парапета.	Лист 1.1



Примыкание к наружной стене без устройства парапета
с внешним неорганизованным водостоком.

Алюминиевая защитная мастика ТехноНИКОЛЬ №57

Мастика ТехноНИКОЛЬ №21 (Техномасм)

Мастика ТехноНИКОЛЬ №21 (Техномасм),

армированная стеклохолстом 90-100г/м²

Мастика ТехноНИКОЛЬ №21 (Техномасм),

армированная стеклосеткой 40г/м² с ячейкой 2,5 мм

Праймер битумный ТехноНИКОЛЬ №01

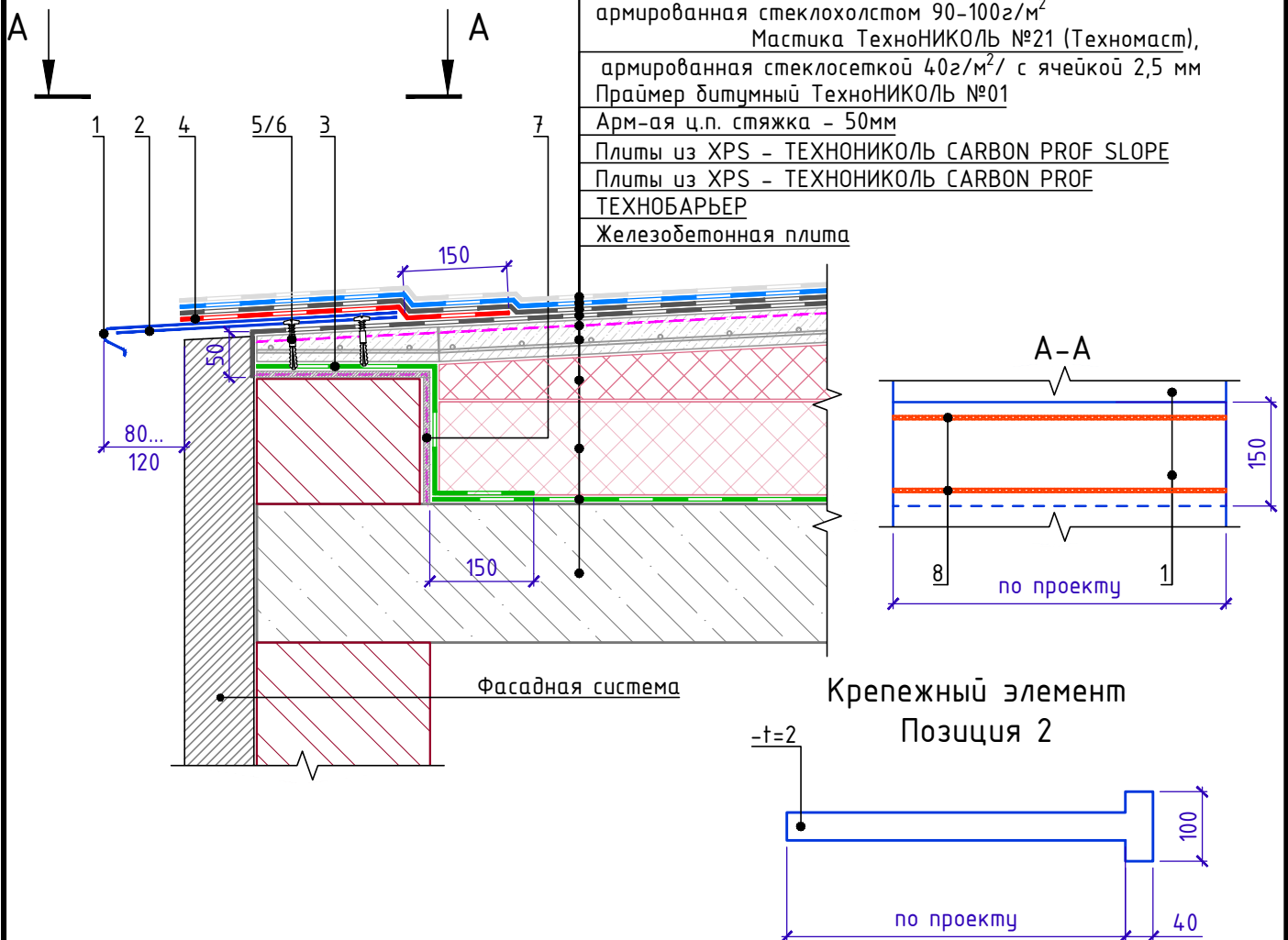
Арм-ая ц.п. стяжка - 50мм

Плиты из XPS - ТЕХНОНИКОЛЬ CARBON PROF SLOPE

Плиты из XPS - ТЕХНОНИКОЛЬ CARBON PROF

ТЕХНОБАРЬЕР

Железобетонная плита



Спецификация на узел У.1.2-2021.11

Поз.	Наименование	Расход на 1 м.п.	Ед.изм.	Примечание
1	Отлив из оцинкованной стали	1	м.п.	
2	Крепежный элемент (костыль)	1,70	шт.	
3	ТЕХНОБАРЬЕР	по проекту	м ²	
4	Мастика ТехноНИКОЛЬ №21 (Техномасм), армированная стеклохолстом 90-100г/м ²	по проекту	м ²	усиление
5	Саморез остроконечный 4,8x50	3,40	шт.	
6	Анкерный элемент ТЕХНОНИКОЛЬ 8x45	3,40	шт.	
7	Праймер ТЕХНОНИКОЛЬ №01	по проекту	л	
8	Мастика герметизирующая ТЕХНОНИКОЛЬ №71	по проекту	шт	

- Крепежный элемент (костыль) крепить к стяжке. Шаг установки костылей принять не более 600мм.
- Длину секции отлива из оцинкованной стали принять не более 4м. Нахлест секций принять не менее 150мм.
- В качестве альтернативы праймеру битумному ТехноНИКОЛЬ №01 рекомендуется применение праймера полимерного ТЕХНОНИКОЛЬ №08 Быстросохнущего

Примыкание к наружной стене без устройства парапета с внешним неорганизованным водостоком.

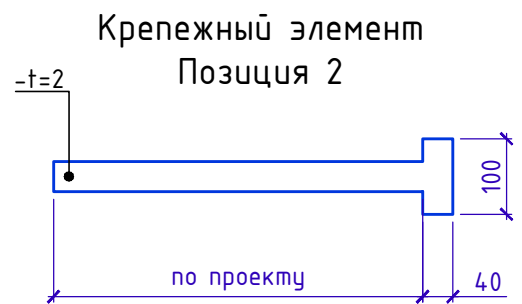
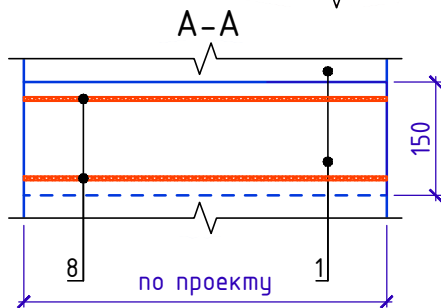
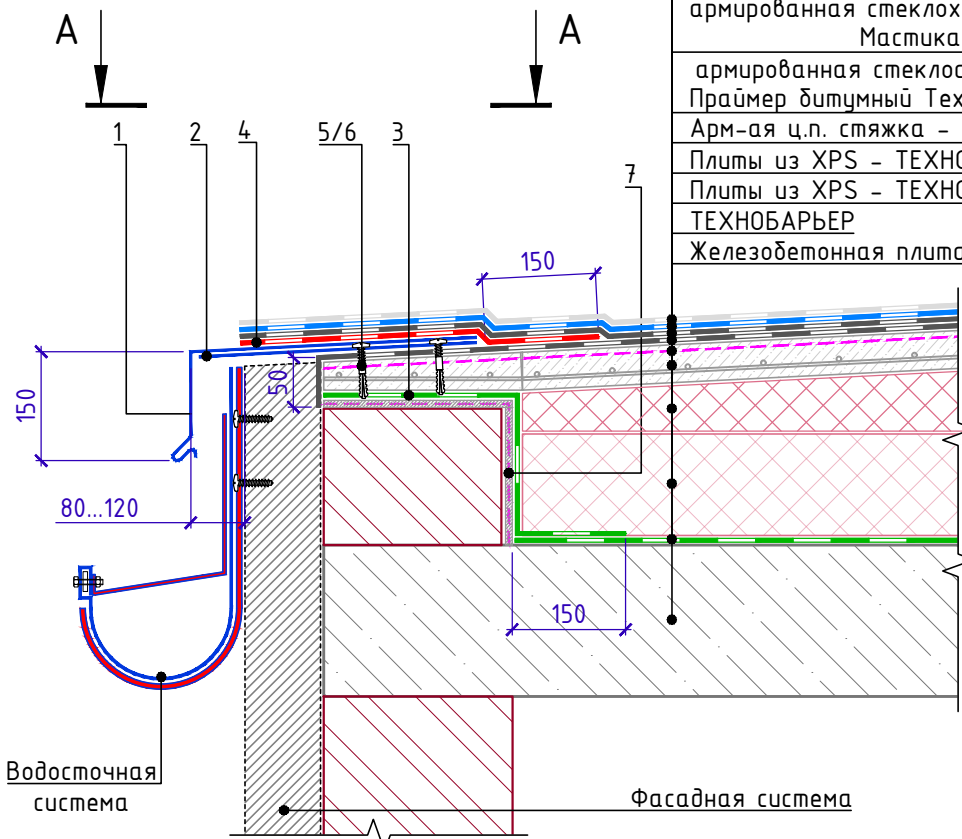
Лист

1.2



Примыкание к наружной стене без устройства парапета с внешним организованным водостоком.

- Алюминиевая защитная мастика ТехноНИКОЛЬ №57
- Мастика ТехноНИКОЛЬ №21 (Техномаст)
- Мастика ТехноНИКОЛЬ №21 (Техномаст), армированная стеклохолстом 90-100г/м²
- Мастика ТехноНИКОЛЬ №21 (Техномаст), армированная стеклосеткой 40г/м² с ячейкой 2,5 мм
- Праймер битумный ТехноНИКОЛЬ №01
- Арм-ая ц.п. стяжка - 50мм
- Плиты из XPS - ТЕХНОНИКОЛЬ CARBON PROF SLOPE
- Плиты из XPS - ТЕХНОНИКОЛЬ CARBON PROF
- ТЕХНОБАРЬЕР
- Железобетонная плита



Спецификация на узел У.1.3-2021.11

Взам. инв. №	Поз.	Наименование	Расход на 1 м.п.	Ед.изм.	Примечание
	1	Отлив из оцинкованной стали	1	м.п.	
	2	Крепежный элемент (костыль)	1,70	шт.	
	3	ТЕХНОБАРЬЕР	по проекту	м ²	
	4	Мастика ТехноНИКОЛЬ №21 (Техномаст), армированная стеклохолстом 90-100г/м ²	по проекту	м ²	усиление
	5	Саморез остроконечный 4,8x50	3,40	шт.	
	6	Анкерный элемент ТЕХНОНИКОЛЬ 8x45	3,40	шт.	
	7	Праймер ТЕХНОНИКОЛЬ №01	по проекту	л	
	8	Мастика герметизирующая ТЕХНОНИКОЛЬ №71	по проекту	шт	
Подп. и дата	1. Крепежный элемент (костыль) крепить к стяжке. Шаг установки костылей принять не более 600мм. 2. Длину секции отлива из оцинкованной стали принять не более 4м. Нахлест секций принять не менее 150мм. 3. Крепление водосточной системы см. АТР систем фасадов.				
Инв. № подл.	Изм.	Кол.	Лист	№ док.	Подпись

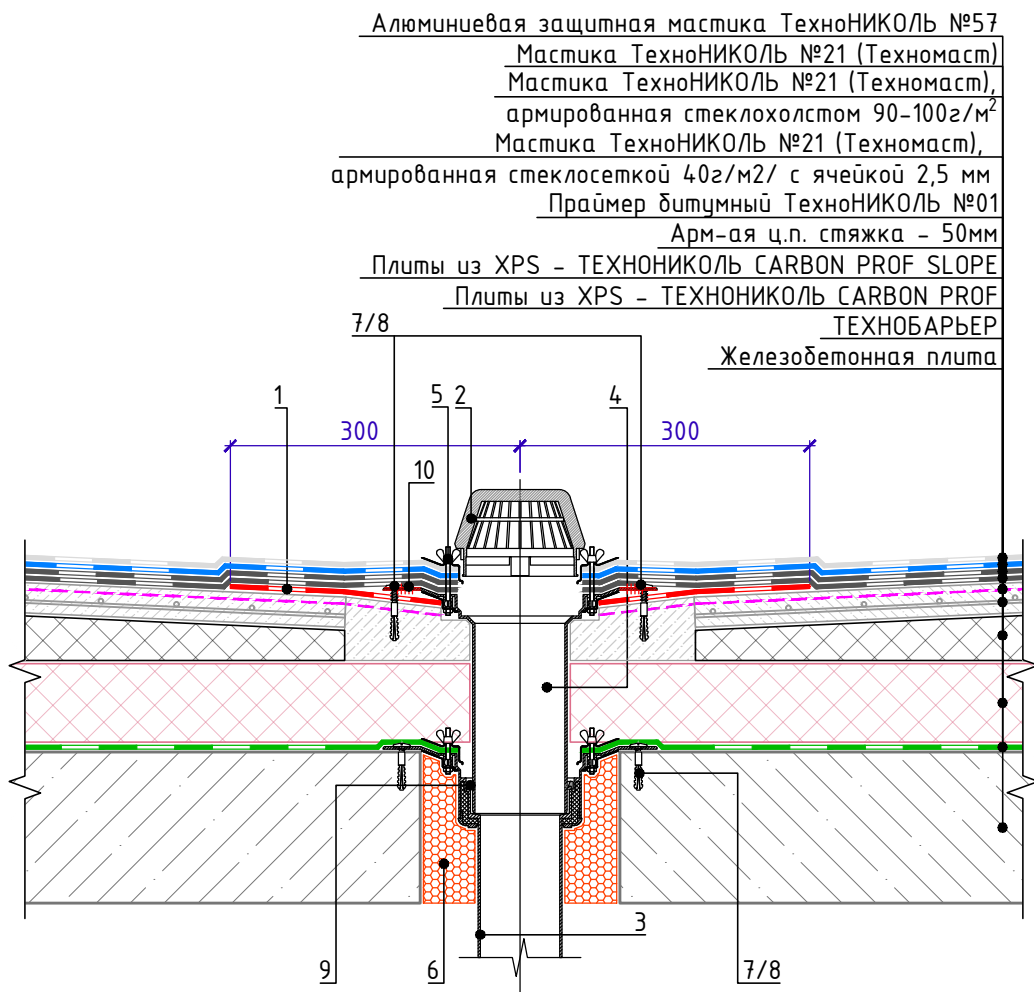
Примыкание к наружной стене без устройства парапета с внешним организованным водостоком.

Лист

13



Внутренний водосток. Водоприемная воронка с надставным элементом.



Спецификация на узел У.1.4-2021.08

Поз.	Наименование	Расход	Ед.изм.	Примечание
1	Мастика ТехноНИКОЛЬ №21 (Техномасм), армированная стеклохолстом 90-100г/м ²	0,36	м ²	усиление
2	Листвоуловитель	1	шт.	
3	Водоприемная воронка ТЕХНОНИКОЛЬ	1	шт.	
4	Надставной элемент	1	шт.	
5	Обжимной фланец	1	шт.	
6	Пена монтажная ТЕХНОНИКОЛЬ PROFESSIONAL 70	по проекту	шт.	баллоны
7	Саморез остроконечный 4,8x50	12	шт.	
8	Анкерный элемент ТЕХНОНИКОЛЬ 8x45	12	шт.	
9	Уплотнительные кольца для надставного элемента	1	компл.	
10	Мастика ТЕХНОНИКОЛЬ №71	по проекту	-	

1. Предусмотреть увеличение уклона до 5% в радиусе не менее 500мм вокруг воронки.
2. Рекомендуется предусматривать заглубление воронки на 20-30мм относительно уровня кровли.
3. Стык надставного элемента с нижней воронкой выполнить герметично.
4. При необходимости возможна установка обогреваемой водоприемной воронки ТЕХНОНИКОЛЬ (поз. 3)
5. В качестве альтернативы праймеру битумному ТехноНИКОЛЬ №01 рекомендуется применение праймера полимерного ТЕХНОНИКОЛЬ №08 Быстросохнущего.

Взам. инв. №

Подп. и дата

Инв. № подл.

Изм.	Кол.	Лист	№ док.	Подпись	Дата

Внутренний водосток. Водоприемная воронка
с надставным элементом.

Лист

1.4

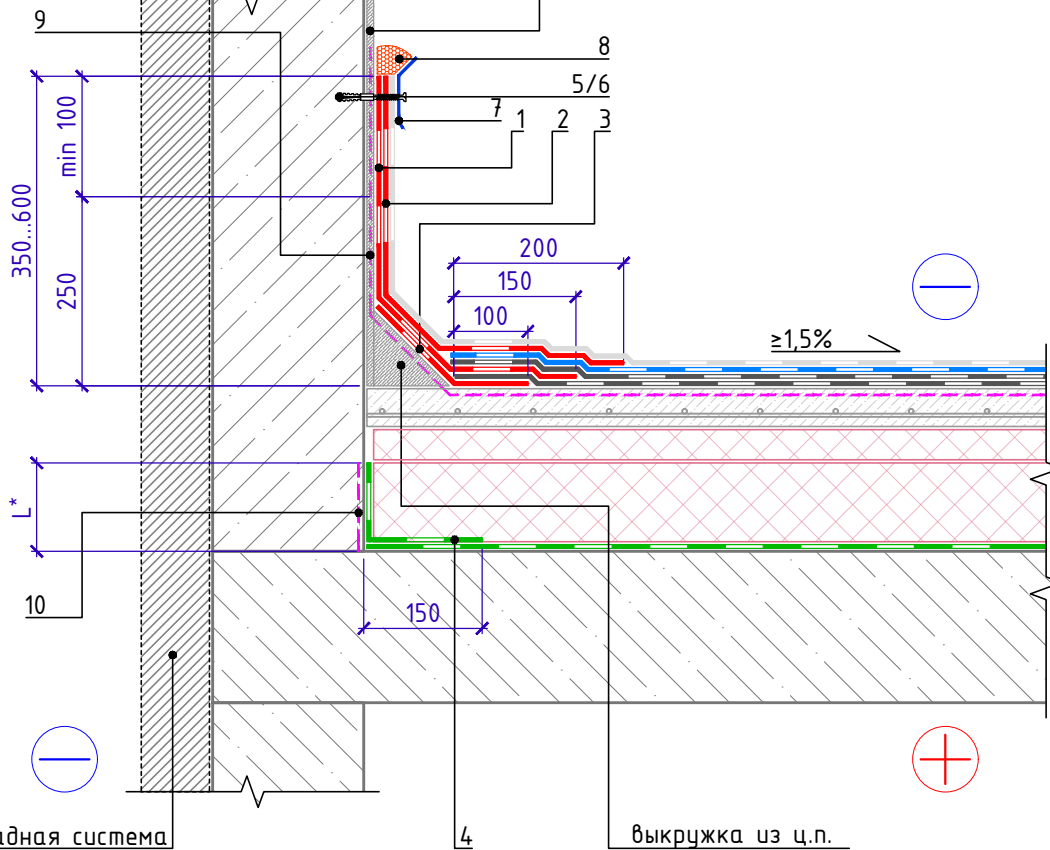


Примыкание к вертикальным поверхностям без утепления вертикали.

Для шероховатой поверхности (бетон, каменная кладка)

Затирка или штукатурка

из ц.п. раствора при необходимости



Фасадная система

4

выкружка из ц.п.
раствора 150x150мм

Спецификация на узел У.2.1-2021.08

Поз.	Наименование	Расход на 1 м.п.	Ед.изм.	Примечание
1	Мастика ТехноНИКОЛЬ №21 (Техномаст), армированная стеклохолстом 90-100г/м ²	по проекту	м ²	
2	Мастика ТехноНИКОЛЬ №21 (Техномаст), армированная стеклохолстом 90-100г/м ²	по проекту	м ²	
3	Мастика ТехноНИКОЛЬ №21 (Техномаст), армированная стеклохолстом 90-100г/м ²	по проекту	м ²	усиление
4	ТЕХНОБАРЬЕР	по проекту	м ²	
5	Саморез остроконечный 4,8x50	5	шт.	
6	Анкерный элемент ТЕХНОНИКОЛЬ 8x45	5	шт.	
7	Краяевая рейка ТЕХНОНИКОЛЬ	1,00	м.п.	
8	Мастика ТЕХНОНИКОЛЬ №71	150	г/м.п.	
9	ПраЙмер ТЕХНОНИКОЛЬ №01	по проекту	л.	
10	ПраЙмер ТЕХНОНИКОЛЬ №01	по проекту	л.	

Взам. инв. №

Подп. и дата

Инв. № подл.

1. L* - высота заведения пароизоляции. Пароизоляция в местах примыкания теплоизоляционного слоя к стенам, стенкам фонарей, шахтам и оборудованию, проходящему через покрытие или чердачное перекрытие, должна быть поднята на высоту не менее толщины теплоизоляционного слоя и приклеена к вертикальной поверхности.
2. Для организации плавного перехода на вертикаль допускается применение готового изделия из минераловатных плит повышенной жесткости со сторонами до 100мм - ТЕХНОНИКОЛЬ ГАЛТЕЛЬ.
3. Галтель, для организации плавного перехода на вертикаль, допускается изготавливать из минераловатных плит ТЕХНОРУФ Н ПРОФ, толщиной 100 мм.
4. В качестве альтернативы праЙмеру битумному ТехноНИКОЛЬ №01 рекомендуется применение праЙмера полимерного ТЕХНОНИКОЛЬ №08 Быстросохнущего.

Примыкание к вертикальным поверхностям без
утепления вертикали.

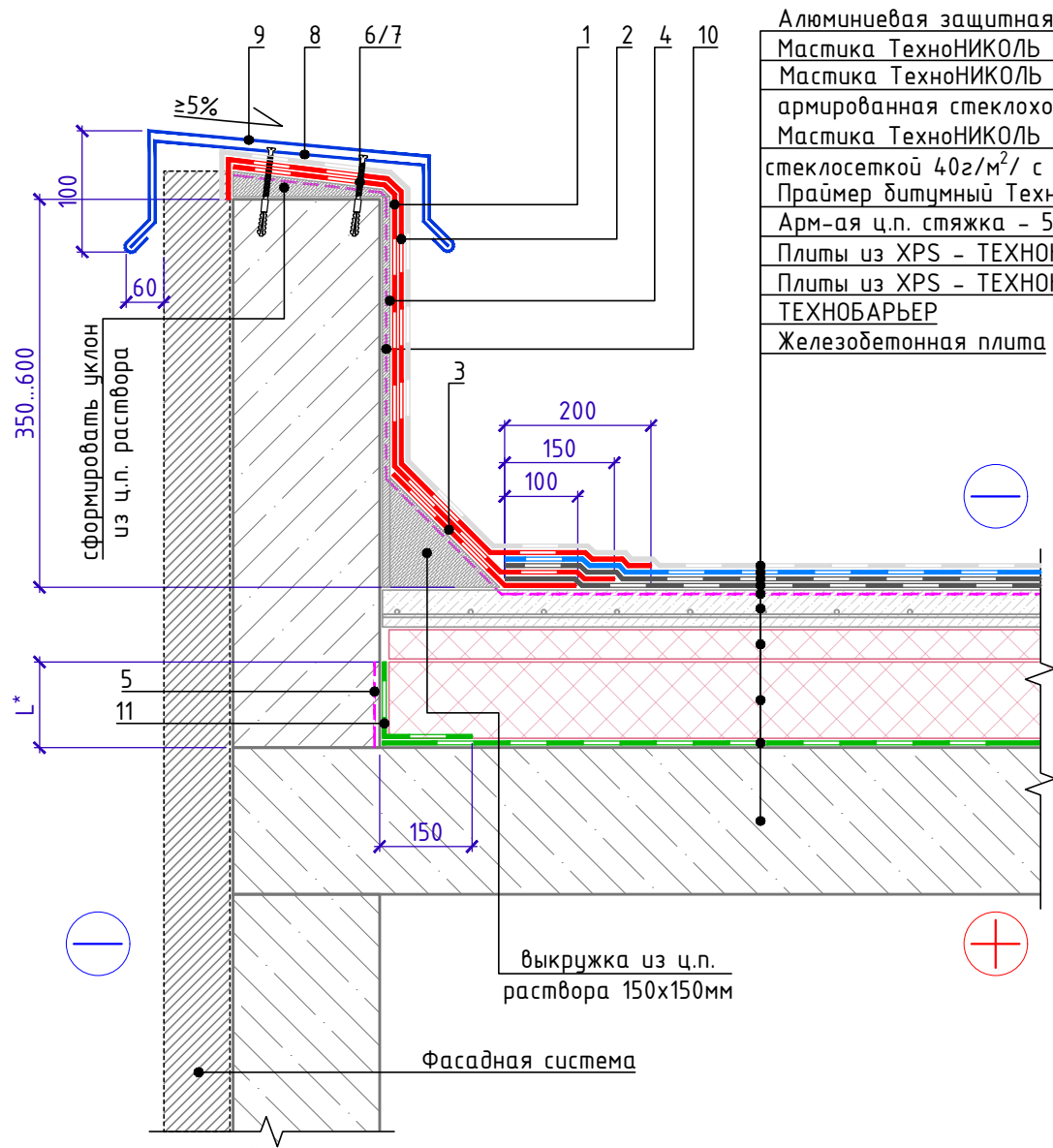
Для шероховатой поверхности (бетон, кладка)

Лист

2.1

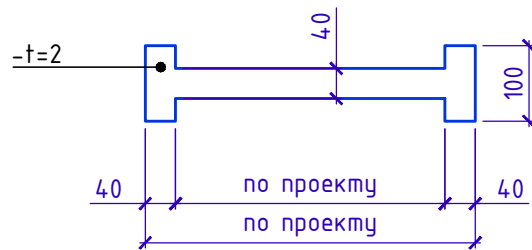


Примыкание к парапету высотой не более 600 мм без утепления и с заведением гидроизоляции на парапет



- Алюминиевая защитная мастика ТехноНИКОЛЬ №57
- Мастика ТехноНИКОЛЬ №21 (Техномаст)
- Мастика ТехноНИКОЛЬ №21 (Техномаст), армированная стеклохолстом 90-100г/м²
- Мастика ТехноНИКОЛЬ №21 (Техномаст), армированная стеклохолстом 90-100г/м²
- Мастика ТехноНИКОЛЬ №21 (Техномаст), армированная стеклосеткой 40г/м² / с ячейкой 2,5 мм
- Праймер битумный ТехноНИКОЛЬ №01
- Арм-ая ц.п. стяжка - 50мм
- Плиты из XPS - ТЕХНОНИКОЛЬ CARBON PROF SLOPE
- Плиты из XPS - ТЕХНОНИКОЛЬ CARBON PROF
- ТЕХНОБАРЬЕР
- Железобетонная плита

Крепежный элемент
Позиция 8



Поз.	Наименование	Расход на 1 м.п.	Ед.изм.	Примечание
1	Мастика ТехноНИКОЛЬ №21 (Техномаст), армированная стеклохолстом 90-100г/м ²	по проекту	м ²	
2	Мастика ТехноНИКОЛЬ №21 (Техномаст), армированная стеклохолстом 90-100г/м ²	по проекту	м ²	
3	Мастика ТехноНИКОЛЬ №21 (Техномаст), армированная стеклохолстом 90-100г/м ²	по проекту	м ²	усиление
4	Штукат. слой из ц/п р-ра М150 по сетке 5Вр-1 100x100мм	по проекту	м ²	
5	Праймер ТЕХНОНИКОЛЬ №01	по проекту	л	
6	Саморез остроконечный 4,8x50	3,40	шт.	
7	Анкерный элемент ТЕХНОНИКОЛЬ 8x45	3,40	шт.	
8	Крепежный элемент двухсторонний (костыль)	1,70	шт.	
9	Отлив из оцинкованной стали (колпак)	1,00	м.п.	
10	Праймер ТЕХНОНИКОЛЬ №01	по проекту	л	
11	ТЕХНОБАРЬЕР	по проекту	м ²	

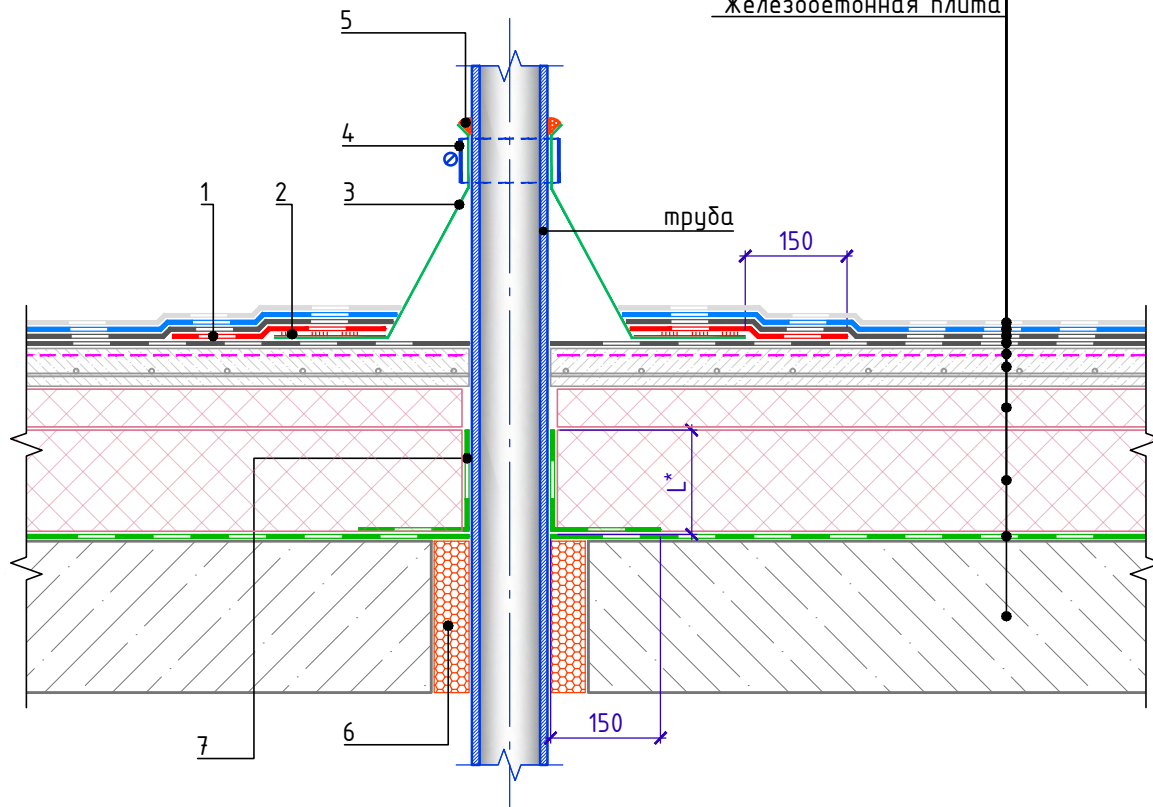
- L* - высота заведения пароизоляции. Пароизоляция в местах примыкания теплоизоляционного слоя к стенам, стенкам фонарей, шахтам и оборудованию, проходящему через покрытие или чердачное перекрытие, должна быть поднята на высоту не менее толщины теплоизоляционного слоя и приклеена к вертикальной поверхности.
- Вместо нанесения штукатурного слоя на утепленную вертикальную поверхность парапета для последующего наплавления гидроизоляционного слоя допускается применение листов АЦЛ с механической фиксацией к несущей части парапета телескопическими крепежными элементами ТЕХНОНИКОЛЬ или при помощи тарельчатых элементов ТЕХНОНИКОЛЬ.
- Для организации плавного перехода на вертикаль допускается применение готового изделия из минераловатных плит повышенной жесткости со сторонами до 100мм - ТЕХНОНИКОЛЬ ГАЛТЕЛЬ.
- Галтель, для организации плавного перехода на вертикаль, допускается изготавливать из минераловатных плит ТЕХНОРУФ Н ПРОФ, толщиной 100 мм.
- В качестве альтернативы праймеру битумному ТехноНИКОЛЬ №01 рекомендуется применение праймера полимерного ТЕХНОНИКОЛЬ №08 Быстросохнущего.

Изм.	Кол.	Лист	№ док.	Подпись	Дата	Примыкание к парапету высотой не более 600 мм без утепления и с заведением гидроизоляции на парапет	Лист 2.2



Примыкание к трубе

Алюминиевая защитная мастика ТехноНИКОЛЬ №57
 Мастика ТехноНИКОЛЬ №21 (Техномаст)
 Мастика ТехноНИКОЛЬ №21 (Техномаст),
 армированная стеклохолстом 90-100г/м²
 Мастика ТехноНИКОЛЬ №21 (Техномаст),
 армированная стеклосеткой 40г/м² с ячейкой 2,5 мм
 Праймер битумный ТехноНИКОЛЬ №01
 Арм-ая ц.п. стяжка - 50мм
 Плиты из XPS - ТЕХНОНИКОЛЬ CARBON PROF SLOPE
 Плиты из XPS - ТЕХНОНИКОЛЬ CARBON PROF
 ТЕХНОБАРЬЕР
 Железобетонная плита



Спецификация на узел У.3.1-2021.08

Поз.	Наименование	Расход	Ед.изм.	Примечание
1	Мастика ТехноНИКОЛЬ №21 (Техномаст), армированная стеклохолстом 90-100г/м ²	по проекту	м ²	усиление
2	Мастика ТЕХНОНИКОЛЬ №71	по проекту	-	
3	Фасонная деталь из ЭПДМ-резины	1	шт.	
4	Обжимной металлический хомут	1	шт.	
5	Мастика ТЕХНОНИКОЛЬ №71	150	г/м.п.	
6	Пена монтажная ТЕХНОНИКОЛЬ PROFESSIONAL 70	по проекту	шт.	баллоны
7	ТЕХНОБАРЬЕР	по проекту	м ²	

1. Высоту трубы над кровельным ковром принять не менее 500мм.
2. Данный узел применять для одиночных труб холодных труб диаметром до 250 мм, анкеров, антенных растяжек.
3. L* - высота заведения пароизоляции. Пароизоляция в местах примыкания теплоизоляционного слоя к стенам, стенкам фонарей, шахтам и оборудованию, проходящему через покрытие или чердачное перекрытие, должна быть поднята на высоту не менее толщины теплоизоляционного слоя и приклеена к вертикальной поверхности.
4. В качестве альтернативы праймеру битумному ТехноНИКОЛЬ №01 рекомендуется применение праймера полимерного ТЕХНОНИКОЛЬ №08 Быстросохнущего.

Взам. инв. №

Подп. и дата

Инв. № подл.

Изм.	Кол.	Лист	№ док.	Подпись	Дата

Примыкание к трубе

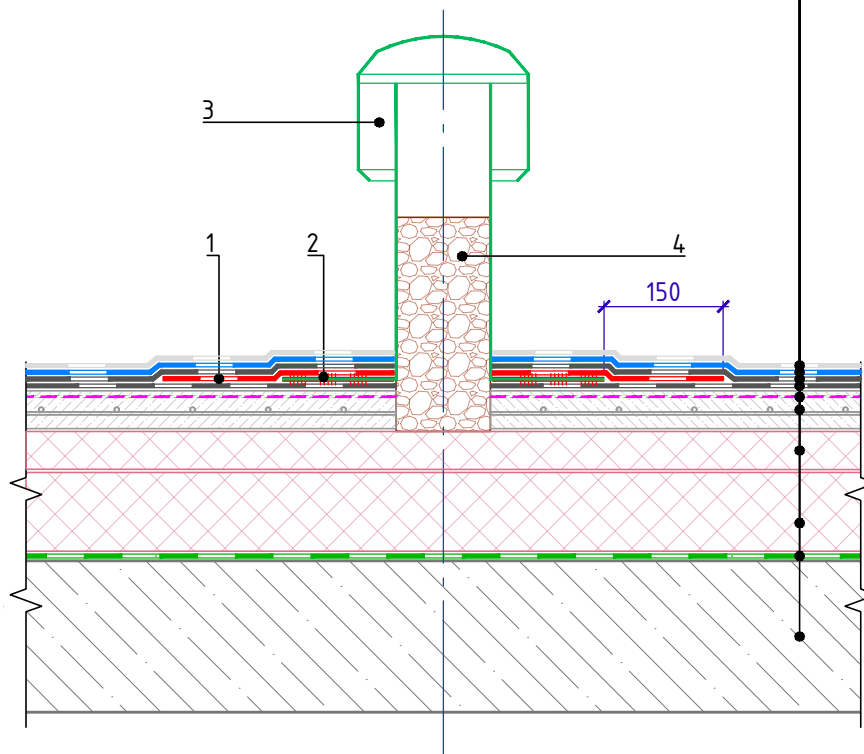
Лист

3.1



Примыкание к кровельному аэратору

Алюминиевая защитная мастика ТехноНИКОЛЬ №57
Мастика ТехноНИКОЛЬ №21 (Техномаст)
Мастика ТехноНИКОЛЬ №21 (Техномаст),
армированная стеклохолстом 90-100г/м²
Мастика ТехноНИКОЛЬ №21 (Техномаст),
армированная стеклосеткой 40г/м² / с ячейкой 2,5 мм
Праймер битумный ТехноНИКОЛЬ №01
Арм-ая ц.п. стяжка - 50мм
Плиты из XPS - ТЕХНОНИКОЛЬ CARBON PROF SLOPE
Плиты из XPS - ТЕХНОНИКОЛЬ CARBON PROF
ТЕХНОБАРЬЕР
Железобетонная плита



Спецификация на узел Ч.3.2-2021.08

Поз.	Наименование	Расход	Ед.изм.	Примечание
1	Мастика ТехноНИКОЛЬ №21 (Техномаст), армированная стеклохолстом 90-100г/м ²	по проекту	м ²	
2	Мастика ТЕХНОНИКОЛЬ №71	по проекту	-	
3	Кровельный аэратор ТЕХНОНИКОЛЬ	1	шт.	
4	Керамзитовый гравий (на 2/3 высоты аэратора)	по проекту		

1. В качестве альтернативы праймеру битумному ТехноНИКОЛЬ №01 рекомендуется применение праймера полимерного ТЕХНОНИКОЛЬ №08 Быстросохнущего.

Взам. инв. №

Подп. и дата

Инв. № подл.

Изм.	Кол.	Лист	№ док.	Подпись	Дата

Примыкание к кровельному аэратору

Лист

3.2



Примыкание к пучку труб малого диаметра

Алюминиевая защитная мастика ТехноНИКОЛЬ №57

Мастика ТехноНИКОЛЬ №21 (Техномаст)

Мастика ТехноНИКОЛЬ №21 (Техномаст), армированная стеклохолстом 90-100г/м²

Мастика ТехноНИКОЛЬ №21 (Техномаст), армированная стеклосеткой 40г/м² / с ячейкой 2,5 мм

Праймер битумный ТехноНИКОЛЬ №01

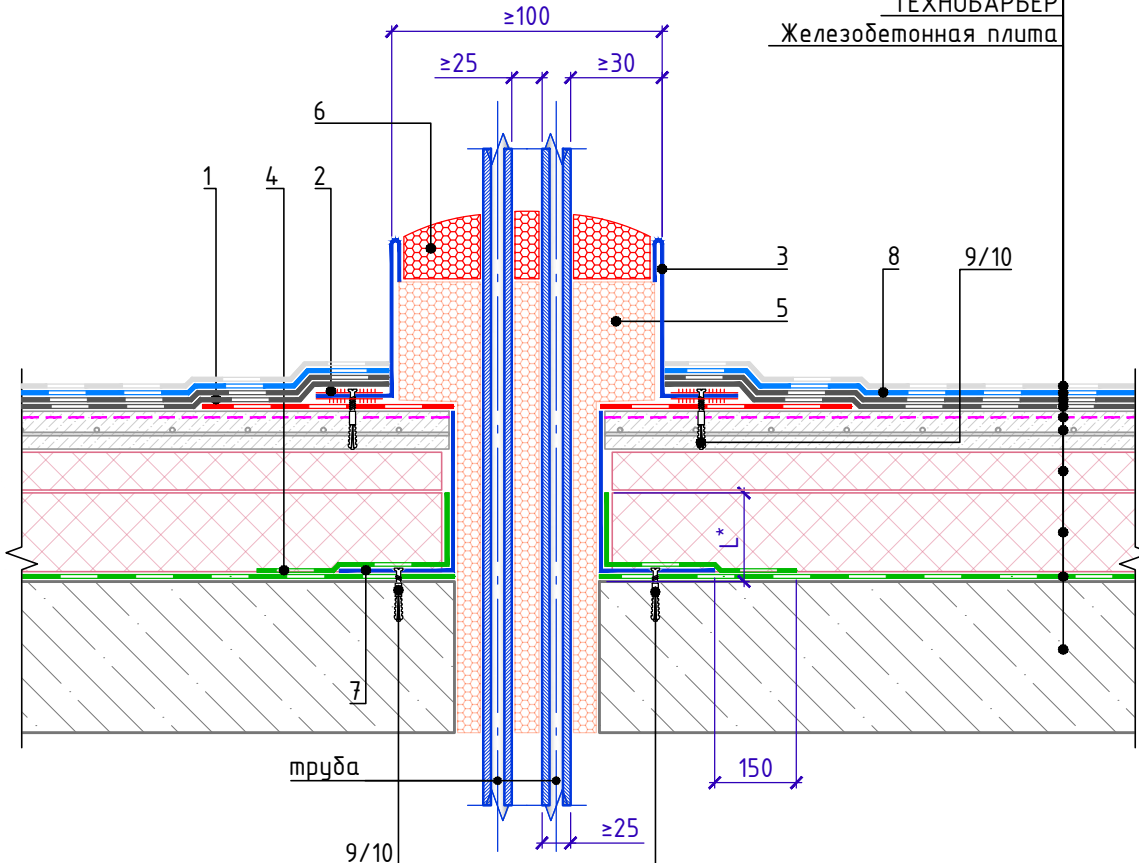
Арм-ая ц.п. стяжка - 50мм

Плиты из XPS - ТЕХНОНИКОЛЬ CARBON PROF SLOPE

Плиты из XPS - ТЕХНОНИКОЛЬ CARBON PROF

ТЕХНОБАРЬЕР

Железобетонная плита



Спецификация на узел Ч.3.3-2021.08

Поз.	Наименование	Расход	Ед.изм.	Примечание
1	Мастика ТехноНИКОЛЬ №21 (Техномаст), армированная стеклохолстом 90-100г/м ²	по проекту	м ²	усиление
2	Мастика ТЕХНОНИКОЛЬ №71	по проекту	-	
3	Водонепроницаемый стакан	-	-	
4	ТЕХНОБАРЬЕР	по проекту	м ²	
5	Пена монтажная ТЕХНОНИКОЛЬ PROFESSIONAL 70	по проекту	шт.	баллоны
6	Герметик полиуретановый ТЕХНОНИКОЛЬ 2К			
7	Металлический стакан	по проекту		
8	Техноэласт ПЛАМЯ СТОП	по проекту	м ²	
9	Саморез остроконечный 4,8x50	16	шт.	
10	Анкерный элемент ТЕХНОНИКОЛЬ 8x45	16	шт.	

1. L* - пароизоляция должна быть поднята на высоту не менее толщины теплоизоляционного слоя и приклеена к вертикальной поверхности.

2. В качестве альтернативы праймеру битумному ТехноНИКОЛЬ №01 рекомендуется применение праймера полимерного ТЕХНОНИКОЛЬ №08 Быстросохнущего.

Взам. инв. №

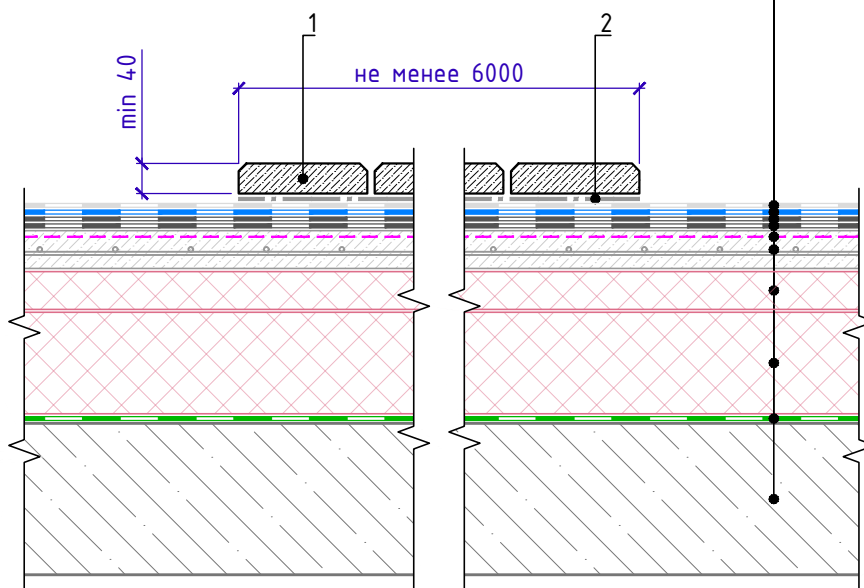
Подп. и дата

Инв. № подл.

Изм.	Кол.	Лист	№ док.	Подпись	Дата

Устройство противопожарной рассечки

Алюминиевая защитная мастика ТехноНИКОЛЬ №57
Мастика ТехноНИКОЛЬ №21 (Техномасм)
Мастика ТехноНИКОЛЬ №21 (Техномасм),
армированная стеклохолстом 90-100г/м²
Мастика ТехноНИКОЛЬ №21 (Техномасм),
 армированная стеклосеткой 40г/м²/ с ячейкой 2,5 мм
Праймер битумный ТехноНИКОЛЬ №01
Арм-ая ц.п. стяжка - 50мм
Плиты из XPS - ТЕХНОНИКОЛЬ CARBON PROF SLOPE
Плиты из XPS - ТЕХНОНИКОЛЬ CARBON PROF
ТЕХНОБАРЬЕР
Железобетонная плита



Спецификация на узел У.4.1-2021.08

Поз.	Наименование	Расход на 1 м.п.	Ед.изм.	Примечание
1	Защитное покрытие из плитных или монолитных материалов группы горючести НГ, с маркой по морозостойкости не ниже 100 и толщиной не менее 40мм.	по проекту	м ²	
2	Геотекстиль излопробивной развесом 150г/м ²	по проекту	м ²	

- Устройство пешеходных дорожек выполнять аналогично на требуемую ширину дорожки.
- * - Применение материала Техноэласт ПЛАМЯ СТОП позволяет получить класс пожарной опасности кровли КПО. Согласно СП 17.13330.2017, устройство противопожарных рассечек в данном случае не требуется.
- В качестве альтернативы праймеру битумному ТехноНИКОЛЬ №01 рекомендуется применение праймера полимерного ТЕХНОНИКОЛЬ №08 Быстросохнущего.

Взам. инв. №
 Подп. и дата
 Инв. № подл.

Изм.	Кол.	Лист	№ док.	Подпись	Дата

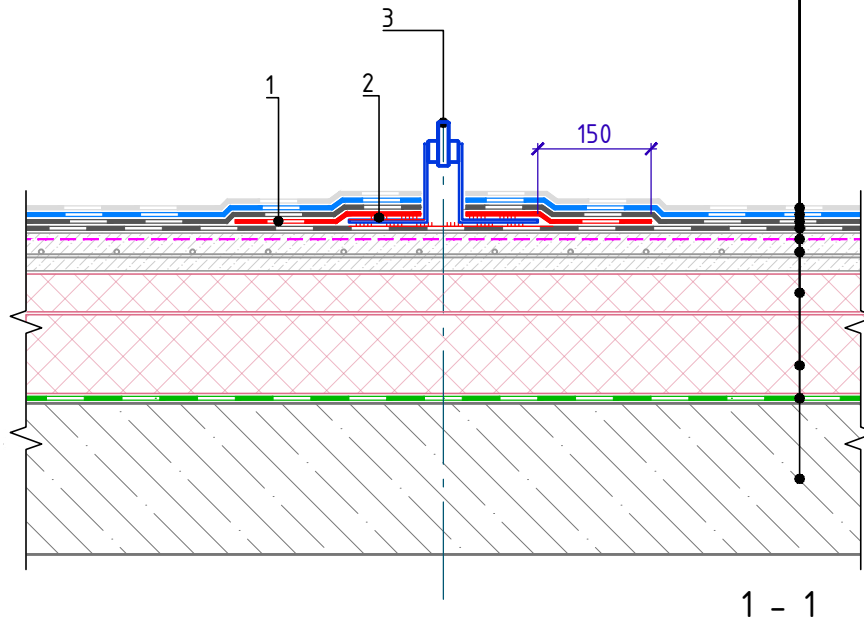
Устройство противопожарной рассечки

Лист
4.1

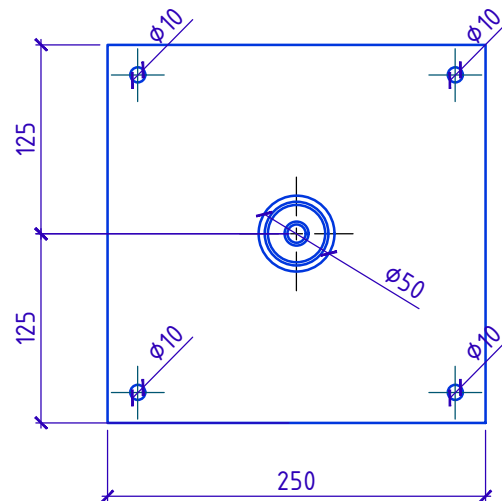
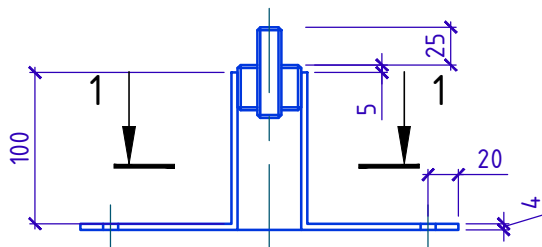


Примыкание к опоре под оборудование

Алюминиевая защитная мастика ТехноНИКОЛЬ №57
 Мастика ТехноНИКОЛЬ №21 (Техномаст)
 Мастика ТехноНИКОЛЬ №21 (Техномаст),
 армированная стеклохолстом 90-100г/м²
 Мастика ТехноНИКОЛЬ №21 (Техномаст),
 армированная стеклосеткой 40г/м² с ячейкой 2,5 мм
 Праймер битумный ТехноНИКОЛЬ №01
 Арм-ая ц.п. стяжка - 50мм
 Плиты из XPS - ТЕХНОНИКОЛЬ CARBON PROF SLOPE
 Плиты из XPS - ТЕХНОНИКОЛЬ CARBON PROF
 ТЕХНОБАРЬЕР
 Железобетонная плита



Закладной элемент
 Позиция 3



Спецификация на узел Ч.5.1-2021.08

Поз.	Наименование	Расход	Ед.изм.	Примечание
1	Мастика ТехноНИКОЛЬ №21 (Техномаст), армированная стеклохолстом 90-100г/м ²	по проекту	м ²	
2	Мастика ТЕХНОНИКОЛЬ №71	по проекту	-	
3	Закладной элемент	1	шт.	

1. В качестве альтернативы праймеру битумному ТехноНИКОЛЬ №01 рекомендуется применение праймера полимерного ТЕХНОНИКОЛЬ №08 Быстросохнущего.

Изм.	Кол.	Лист	№ док.	Подпись	Дата

Примыкание к опоре под оборудование

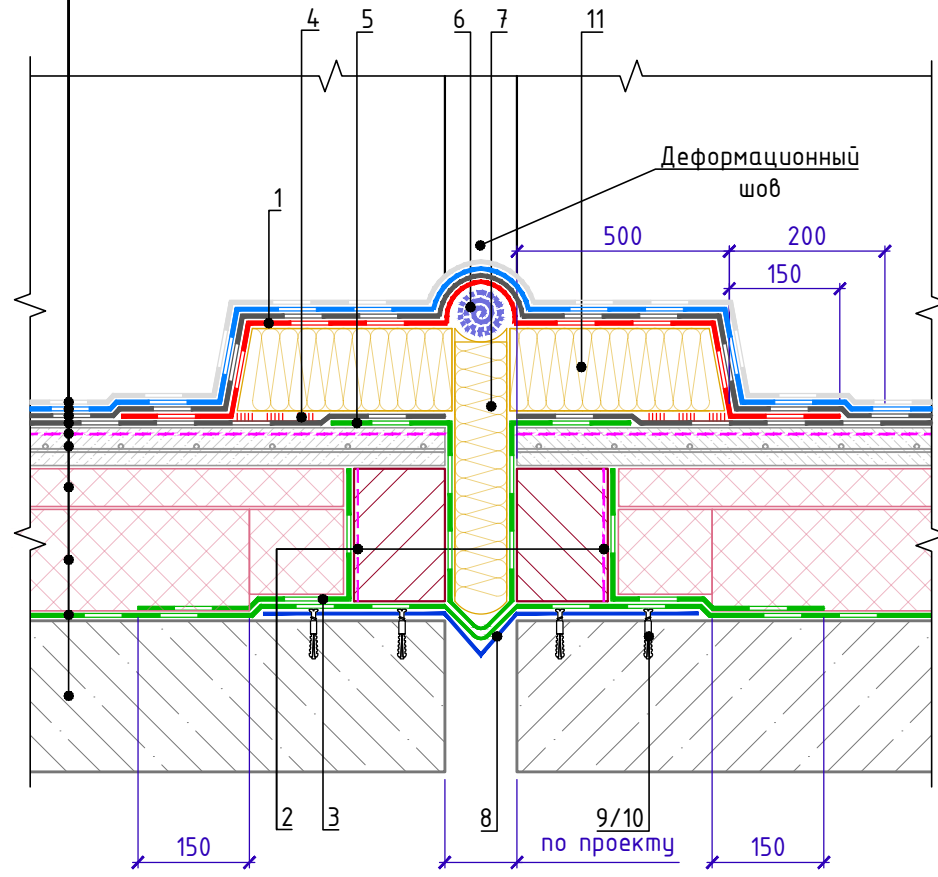
Лист

5.1



Деформационный шов

- Алюминиевая защитная мастика ТехноНИКОЛЬ №57
- Мастика ТехноНИКОЛЬ №21 (Техномаст)
- Мастика ТехноНИКОЛЬ №21 (Техномаст), армированная стеклохолстом 90-100г/м²
- Мастика ТехноНИКОЛЬ №21 (Техномаст), армированная стеклосеткой 40г/м² с ячейкой 2,5 мм
- Праймер битумный ТехноНИКОЛЬ №01
- Арм-ая ц.п. стяжка - 50мм
- Плиты из XPS - ТЕХНОНИКОЛЬ CARBON PROF SLOPE
- Плиты из XPS - ТЕХНОНИКОЛЬ CARBON PROF
- ТЕХНОБАРЬЕР
- Железобетонная плита



Спецификация на узел У.6.1-2021.08

Поз.	Наименование	Расход на 1 м.п.	Ед.изм.	Примечание
1	Мастика ТехноНИКОЛЬ №21 (Техномаст), армированная стеклохолстом 90-100г/м ²	по проекту	м ²	
2	ТЕХНОБАРЬЕР	по проекту	м ²	
3	ТЕХНОБАРЬЕР	по проекту	м ²	
4	Мастика ТЕХНОНИКОЛЬ №71	по проекту	-	
5	ТЕХНОБАРЬЕР	по проекту	м ²	
6	Рулон из кровельного материала Ø50мм	по проекту	м ²	
7	ТЕХНОЛАЙТ ЭКСТРА	по проекту	м ³	
8	Компенсатор из оцинкованной стали	1,00	м.п.	
9	Саморез остроконечный 4,8x50	20	шт.	
10	Анкерный элемент ТЕХНОНИКОЛЬ 8x45	20	шт.	
11	ТЕХНОРУФ Н ПРОФ	по проекту	м ³	

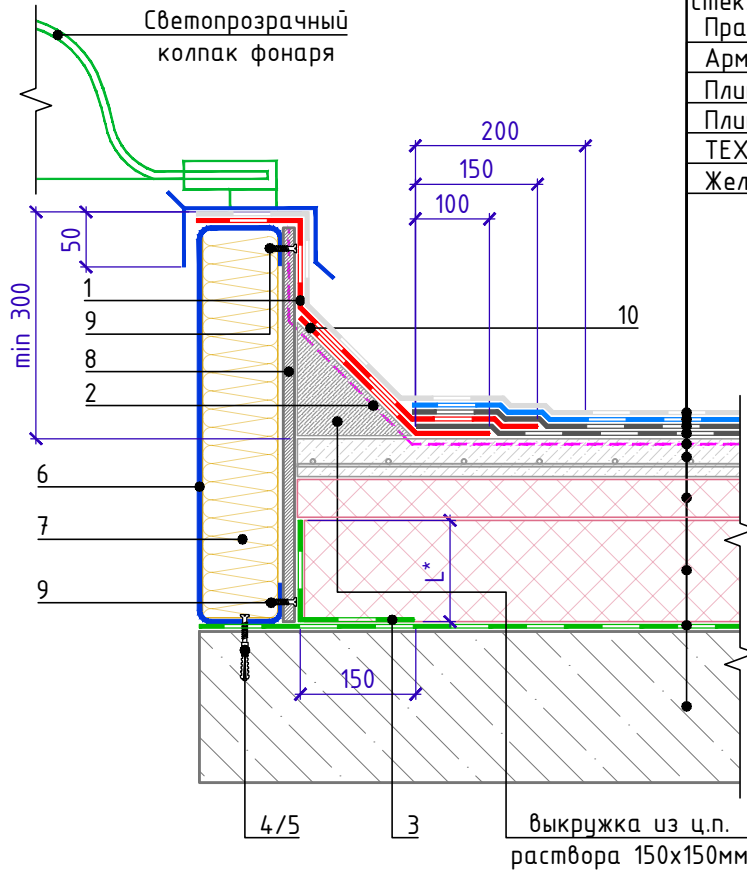
Инв. № подл.	Подп. и дата	Взам. инв. №

1. В качестве альтернативы праймеру битумному ТехноНИКОЛЬ №01 рекомендуется применение праймера полимерного ТЕХНОНИКОЛЬ №08 Быстросохнущего.

Изм.	Кол.	Лист	№ док.	Подпись	Дата	Деформационный шов	Лист
							6.1



Примыкание к зенитному фонарю



- Алюминиевая защитная мастика ТехноНИКОЛЬ №57
- Мастика ТехноНИКОЛЬ №21 (Техномаст)
- Мастика ТехноНИКОЛЬ №21 (Техномаст), армированная стеклохолстом 90-100г/м²
- Мастика ТехноНИКОЛЬ №21 (Техномаст), армированная стеклосеткой 40г/м²/ с ячейкой 2,5 мм
- Праймер битумный ТехноНИКОЛЬ №01
- Арм-ая ц.п. стяжка - 50мм
- Плиты из XPS - ТЕХНОНИКОЛЬ CARBON PROF SLOPE
- Плиты из XPS - ТЕХНОНИКОЛЬ CARBON PROF ТЕХНОБАРЬЕР
- Железобетонная плита

Спецификация на узел У.7.1-2021.08

Поз.	Наименование	Расход на 1 м.п.	Ед.изм.	Примечание
1	Мастика ТехноНИКОЛЬ №21 (Техномаст), армированная стеклохолстом 90-100г/м ²	по проекту	м ²	
2	Праймер ТЕХНОНИКОЛЬ №01	по проекту	л	
3	ТЕХНОБАРЬЕР	по проекту	м ²	
4	Саморез остроконечный 4,8x50	5	шт.	
5	Анкерный элемент ТЕХНОНИКОЛЬ 8x45	5	шт.	
6	Профиль из оцинкованной стали	1,00	м.п.	
7	ТЕХНОЛАЙТ ЭКСТРА	по проекту	м ³	
8	ЛПП или ЦСП-1	по проекту	м ²	
9	Саморез остроконечный 4,8x50	10	шт.	

- L* - пароизоляция должна быть поднята на высоту не менее толщины теплоизоляционного слоя и приклеена к вертикальной поверхности.
- Для организации плавного перехода на вертикаль допускается применение готового изделия из минераловатных плит повышенной жесткости со сторонами до 100мм - ТЕХНОНИКОЛЬ ГАЛТЕЛЬ.
- Галтель, для организации плавного перехода на вертикаль, допускается изготавливать из минераловатных плит ТЕХНОРУФ Н ПРОФ, толщиной 100 мм.
- В качестве альтернативы праймеру битумному ТехноНИКОЛЬ №01 рекомендуется применение праймера полимерного ТЕХНОНИКОЛЬ №08 Быстросохнущего.

Взам. инв. №

Подп. и дата

Инв. № подл.

Изм.	Кол.	Лист	№ док.	Подпись	Дата

Примыкание к зенитному фонарю

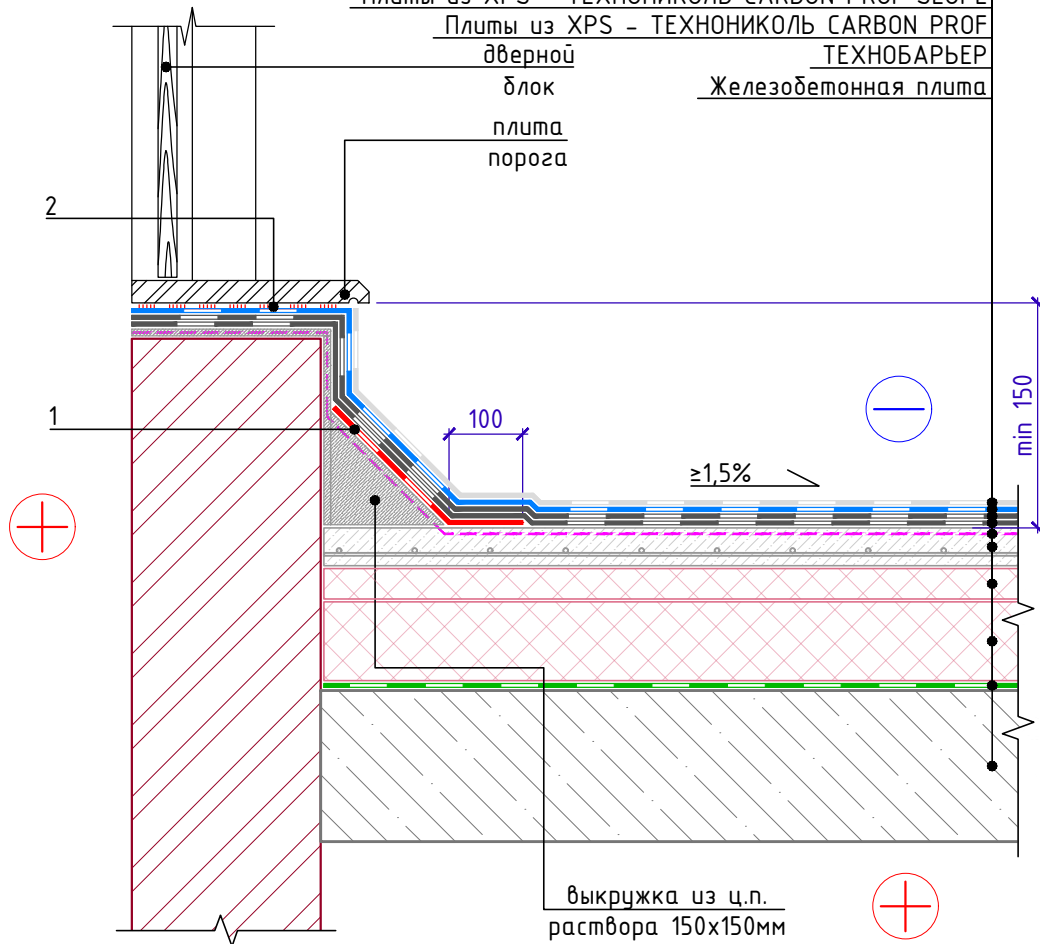
Лист

7.1



Примыкание к выходу на крышу

Алюминиевая защитная мастика ТехноНИКОЛЬ №57
 Мастика ТехноНИКОЛЬ №21 (Техномасм)
 Мастика ТехноНИКОЛЬ №21 (Техномасм),
 армированная стеклохолстом 90-100г/м²
 Мастика ТехноНИКОЛЬ №21 (Техномасм),
 армированная стеклосеткой 40г/м²/ с ячейкой 2,5 мм
 Праймер битумный ТехноНИКОЛЬ №01
 Арм-ая ц.п. стяжка - 50мм
 Плиты из XPS - ТЕХНОНИКОЛЬ CARBON PROF SLOPE
 Плиты из XPS - ТЕХНОНИКОЛЬ CARBON PROF
 дверной
 блок ТЕХНОБАРЬЕР
 плита
 порога Железобетонная плита



Спецификация на узел У.8.1-2021.08

Взам. инв. №	Поз.	Наименование	Расход на 1 м.п.	Ед.изм.	Примечание	
	1	Мастика ТехноНИКОЛЬ №21 (Техномасм), армированная стеклохолстом 90-100г/м ²	по проекту	м ²		
	2	Мастика ТЕХНОНИКОЛЬ №71	по проекту	-		
Подп. и дата	1.	Вместо оштукатуривания вертикальной поверхности примыкания для наплавления гидроизоляционного слоя допускается применение ЦСП с механической фиксацией к основанию, а также применение сэндвич панелей Ц-XPS ТЕХНОНИКОЛЬ с фиксацией на вертикаль на клей-пену ТЕХНОНИКОЛЬ.				
	2.	Для организации плавного перехода на вертикаль допускается применение готового изделия из минераловатных плит повышенной жесткости со сторонами до 100мм - ТЕХНОНИКОЛЬ ГАЛТЕЛЬ.				
	3.	Галтель, для организации плавного перехода на вертикаль, допускается изготавливать из минераловатных плит ТЕХНОРУФ Н ПРОФ, толщиной 100 мм.				
	4.	В качестве альтернативы праймеру битумному ТехноНИКОЛЬ №01 рекомендуется применение праймера полимерного ТЕХНОНИКОЛЬ №08 Быстросохнущего.				
Инв. № подл.						
	Изм.	Кол.	Лист	№ док.	Подпись	Дата
Примыкание к выходу на крышу					Лист	
					8.1	