



# ТЕХНОКОЛЬ

ООО "ТЕХНОКОЛЬ-СТРОИТЕЛЬНЫЕ СИСТЕМЫ"

## АЛЬБОМ ТЕХНИЧЕСКИХ РЕШЕНИЙ ПО УСТРОЙСТВУ СИСТЕМЫ ИЗОЛЯЦИИ ФУНДАМЕНТОВ

Шифр: ФНД-04-03

ТН-ФУНДАМЕНТ Термо Соло

Инв. № подл.	Подп. и дата	Взам. инв. №

Москва 2020



ТН Термо Соло (ФНД-04-03)

Лист согласования

Лист согласования

№	Организация, должность, Ф.И.О.	Подпись	Дата
1			
2			
3			
4			
5			
6			
7			
8			
9			
10			

Взам. инв. №	
Подп. и дата	
Инв. № подл.	

Изм.	Кол.	Лист	№ док.	Подпись	Дата
Разраб.					
Н. контр.					

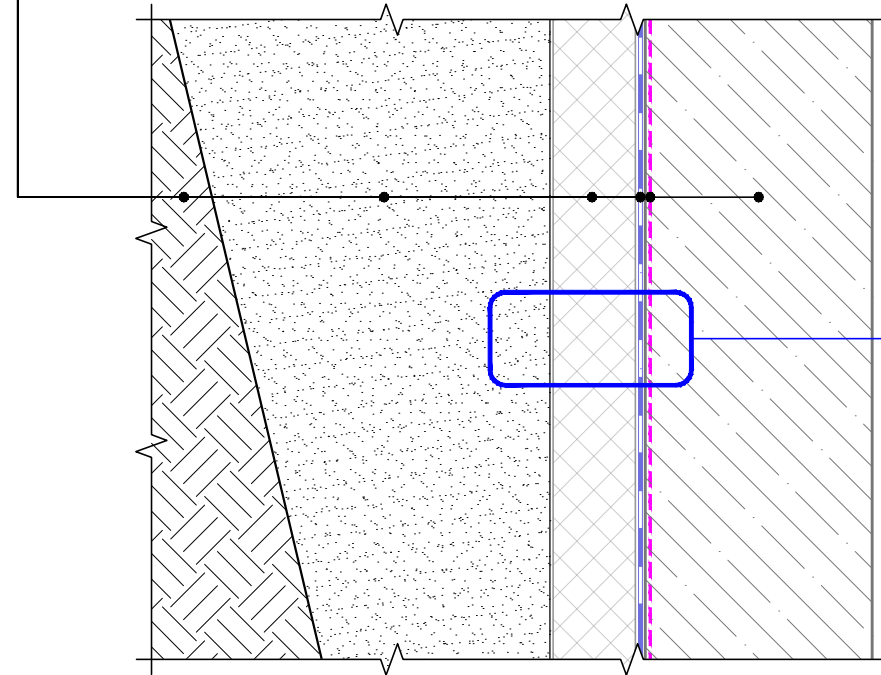
Строительные системы ТехноНИКОЛЬ		
Стадия	Лист	Листов
Р	м.2	-
Лист		Листов
Лист согласования		





Идентификатор материалов системы.  
Вертикальная часть.

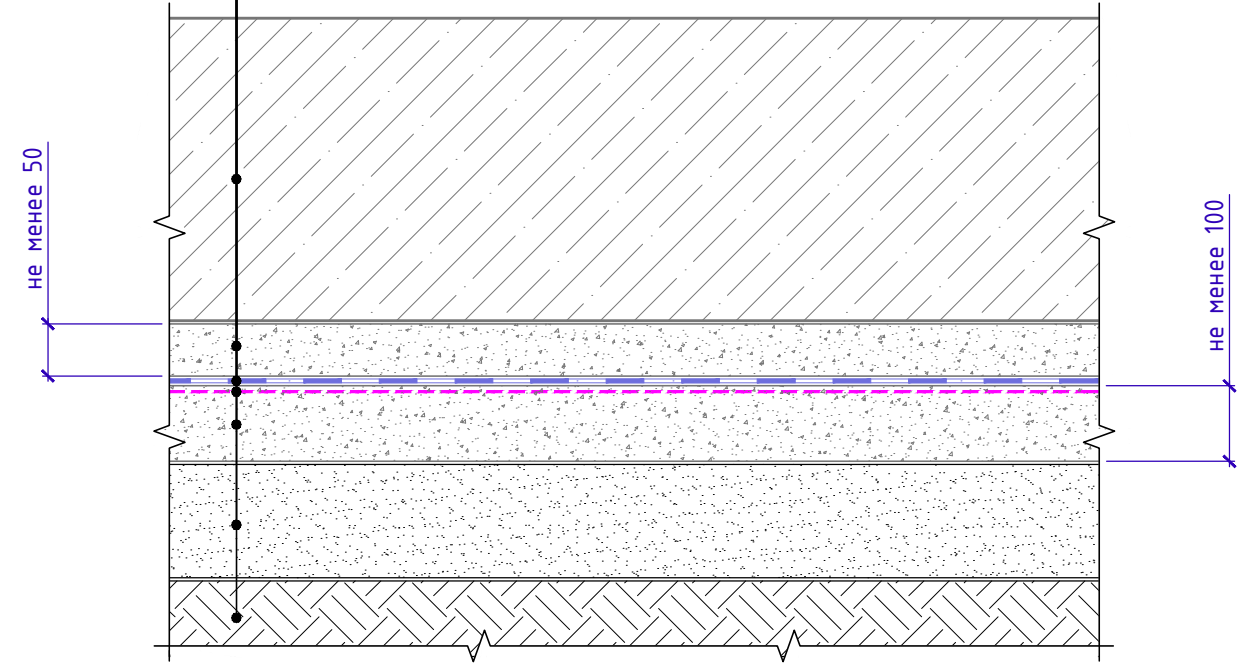
- Естественный грунт
- Грунт обратной засыпки
- Экструзионный пенополистирол CARBON PROF
- Битумно-полимерный рулонный материал - Техноэласт ФУНДАМЕНТ ГИДРО\*
- Праймер полимерный ТЕХНОНИКОЛЬ №08 Быстросохнущий\*
- Фундаментная стена



В-1 / В-2  
Варианты фиксации утеплителя  
и профилированной мембраны

Идентификатор материалов системы.  
Горизонтальная часть.

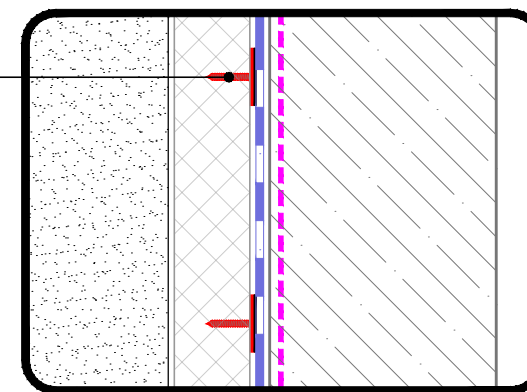
- Фундаментная плита
- Защитная ц/п стяжка
- Битумно-полимерный рулонный материал - Техноэласт ФУНДАМЕНТ ГИДРО\*
- Праймер полимерный ТЕХНОНИКОЛЬ №08 Быстросохнущий\*
- Бетонная подготовка - 100мм
- Уплотненная песчаная подготовка
- Грунтовое основание



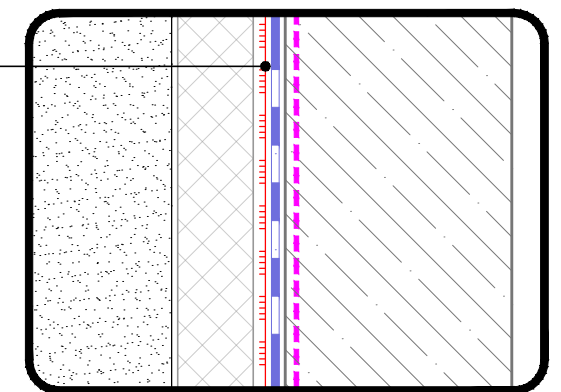
Вариант 1

Вариант 2

Крепеж ТЕХНОНИКОЛЬ  
№01 или №02



Мастика приклеивающая  
ТЕХНОНИКОЛЬ №27  
или  
Клей пена для XPS  
ТЕХНОНИКОЛЬ



Система маркировки систем и узлов

**ФНД-04-02-У.1.1-2020.04**

Система (Фундамент)

Номер системы (Термо Соло)

Номер узла в альбоме системы

Дата последней редакции

\* укладывается свободно и сваривается в нахлестах либо наплавляется по праймеру.

Инв. № подл.	Подп. и дата	Взам. инв. №

Изм.	Кол.	Лист	№ док.	Подпись	Дата

Маркировка систем и узлов. Состав системы.

Лист  
м.3



Общие данные. Содержание

Лист	Название	Шифр
т.1	Титульный лист	
т.2	Лист согласования	
т.3	Схема маркировки систем и узлов	
т.4	Ведомость узлов	
т.4.1	Ведомость узлов	
т.4.2	Ведомость узлов	
т.5	Схема маркировки узлов	

Ведомость чертежей по устройству примыканий к углам

№	Название	Шифр
1.1	Внешний угол	У.1.1
1.2	Внутренний угол	У.1.2

Ведомость чертежей по устройству проходов

№	Название	Шифр
2.1	Обустройство трубных проходов с применением специальных вводов заводского изготовления	У.2.1
2.2	Обустройство трубных проходов. Вариант 1	У.2.2
2.3	Обустройство трубных проходов. Вариант 2	У.2.3
2.4	Обустройство пучка трубных проходов	У.2.4

Взам. инв. №	Подп. и дата	Инв. № подл.							Лист т.4
			Изм.	Кол.	Лист	№ док.	Подпись	Дата	



Ведомость чертежей по устройству примыканий к деформационным швам

№	Название	Шифр
3.1	Вертикальный деформационный шов. Вариант 1 (с внутренней гидрошпонкой)	У.3.1
3.2	Вертикальный деформационный шов. Вариант 2 (с наружной гидрошпонкой)	У.3.2
3.3	Вертикальный деформационный шов. Вариант 3 (с П-образной гидрошпонкой)	У.3.3
3.4	Горизонтальный деформационный шов. Вариант 1 (с внутренней гидрошпонкой)	У.3.4
3.5	Горизонтальный деформационный шов. Вариант 2 (с наружной гидрошпонкой)	У.3.5
3.6	Горизонтальный деформационный шов. Вариант 3 (с П-образной гидрошпонкой)	У.3.6
3.7	Горизонтальный деформационный шов с перепадом высот	У.3.7
3.8	Герметизация технологических швов	У.3.8

Ведомость чертежей по устройству примыканий к цоколю

№	Название	Шифр
4.1	Устройство цоколя. Вариант 1	У.4.1
4.2	Устройство цоколя. Вариант 2	У.4.2
4.3	Устройство цоколя. Вариант 3	У.4.3

Ведомость чертежей по устройству подошвы фундамента

№	Название	Шифр
5.1	Сопряжение вертикальной и горизонтальной части фундамента. Вариант 1	У.5.1
5.2	Сопряжение вертикальной и горизонтальной части фундамента. Вариант 2	У.5.2

Взам. инв. №

Подп. и дата

Инв. № подл.

Изм.	Кол.	Лист	№ док.	Подпись	Дата

Ведомость чертежей

Лист  
т.4.1



Ведомость чертежей по устройству примыкания к оголовку сваи

№	Название	Шифр
6.1	Примыкание к оголовку сваи. Вариант 1	У.6.1
6.2	Примыкание к оголовку сваи. Вариант 2	У.6.2
6.3	Примыкание к свайному кусту	У.6.3

Ведомость чертежей по устройству примыканий в сложной геометрии

№	Название	Шифр
7.1	Устройство гидроизоляции на наклонной поверхности	У.7.1

Ведомость чертежей по устройству стилобатной части

№	Название	Шифр
8.1	Примыкание вертикальной конструкции фундамента к стилобатной части	У.8.1
8.2	Примыкание стилобатной части к системе штукатурного фасада. Вариант с безосновным битумно-полимерным материалом ТН Флекс при отсутствии деформационного шва	У.8.2
8.3	Устройство цоколя при наличии деформационного шва	У.8.3

Ведомость чертежей по устройству молниеотвода

№	Название	Шифр
9.1	Узел изоляции молниеотвода	У.9.1

Взам. инв. №  
Подп. и дата  
Инв. № подл.

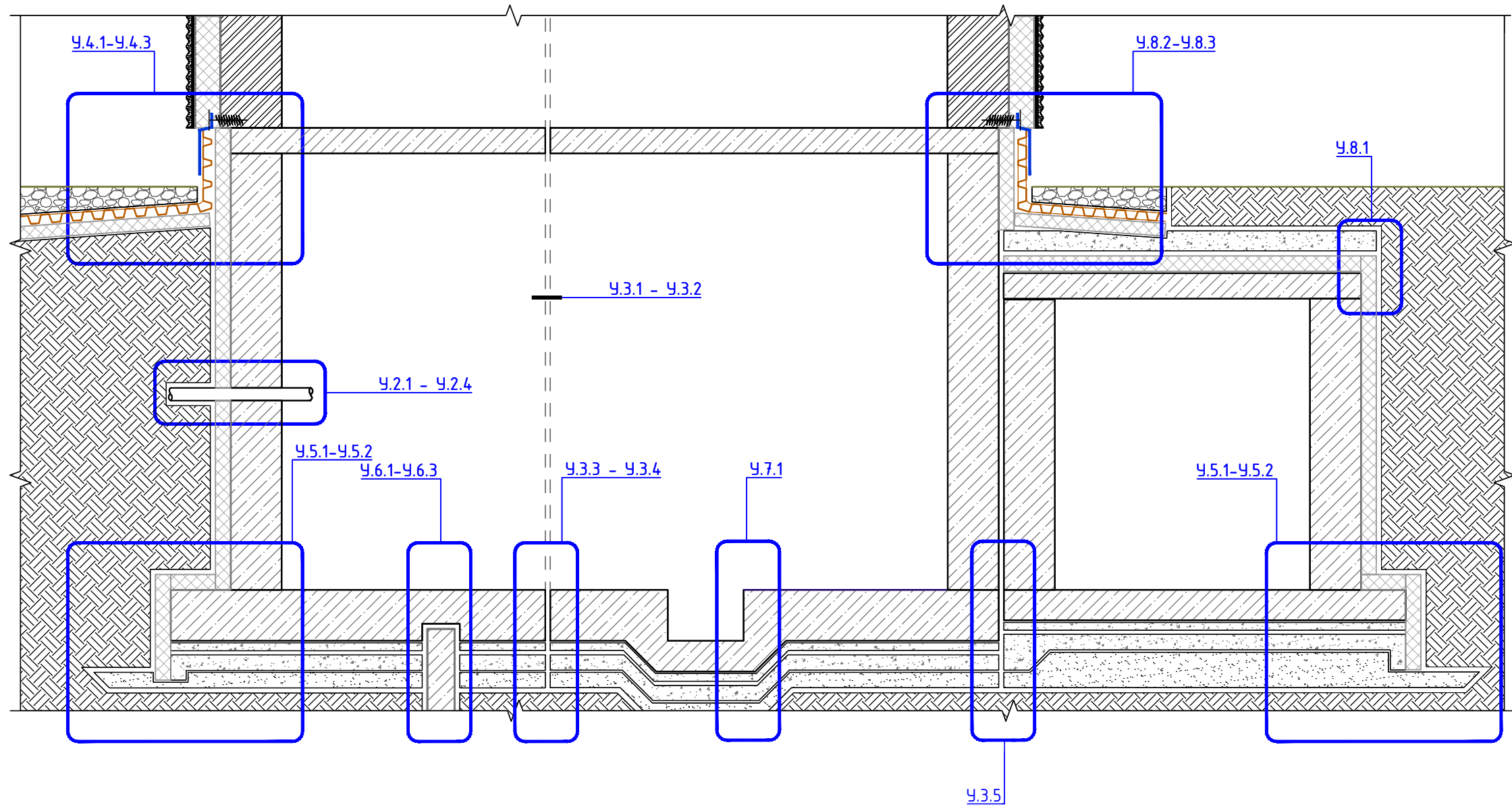
Изм.	Кол.	Лист	№ док.	Подпись	Дата

Ведомость чертежей

Лист  
т.4.2



Схема маркировки узлов



На схеме не замаркированы:  
 - Внутренний угол;  
 - Наружный угол.

! Все приведенные в альбоме расходы материалов даны без учета потерь. Фактический расход материалов зависит от сложности геометрии поверхности, ровности и впитывающей способности основания.

Инв. № подл.	Подп. и дата	Взам. инв. №

Изм.	Кол.	Лист	№ док.	Подпись	Дата

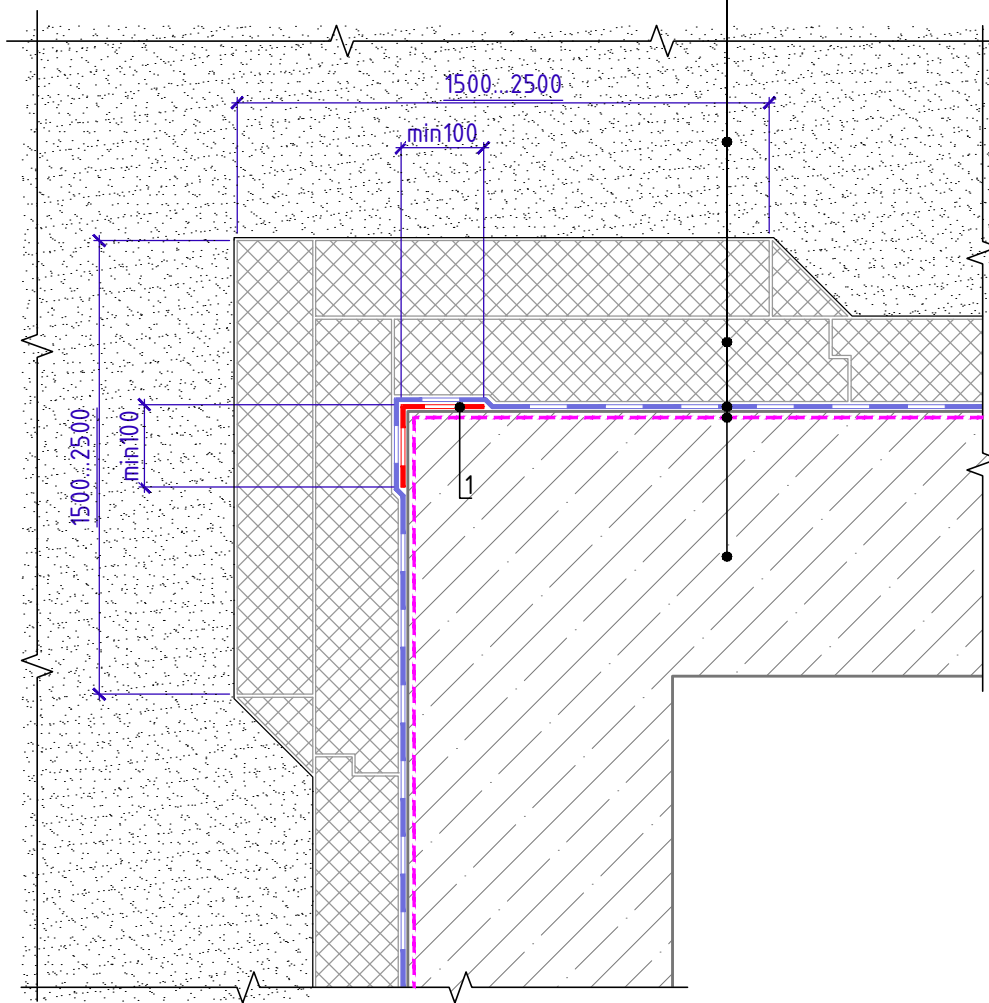
Схема маркировки узлов

Лист  
 м.5



## Внешний угол

Обратная засыпка  
 Экструзионный пенополистирол CARBON PROF (2 слоя)  
 Битумно-полимерный рулонный материал - Техноэласт ФУНДАМЕНТ ГИДРО  
 Праймер полимерный ТЕХНОНИКОЛЬ №08 Быстросохнущий\*  
 Стена фундамента



Взам. инв. №

Подп. и дата

Инв. № подл.

Инв. № подл.

Изм. Кол. Лист № док. Подпись Дата

Внешний угол

Лист 1.1

Формат А4

Спецификация на узел Ч.1.1-2020.04

Поз.	Наименование	Расход на 1 м.п.	Ед.изм.	Примечание
1	Техноэласт ФУНДАМЕНТ ГИДРО	0,2	м <sup>2</sup>	слой усиления

\* допускается замена на праймер битумный эмульсионный ТЕХНОНИКОЛЬ №04, праймер битумный ТЕХНОНИКОЛЬ №01

Поз.	Наименование	Расход на 1 м.п.	Ед.изм.	Примечание
1	Техноэласт ФУНДАМЕНТ ГИДРО	0,2	м <sup>2</sup>	слой усиления

\* допускается замена на праймер битумный эмульсионный ТЕХНОНИКОЛЬ №04, праймер битумный ТЕХНОНИКОЛЬ №01

Внешний угол

Лист

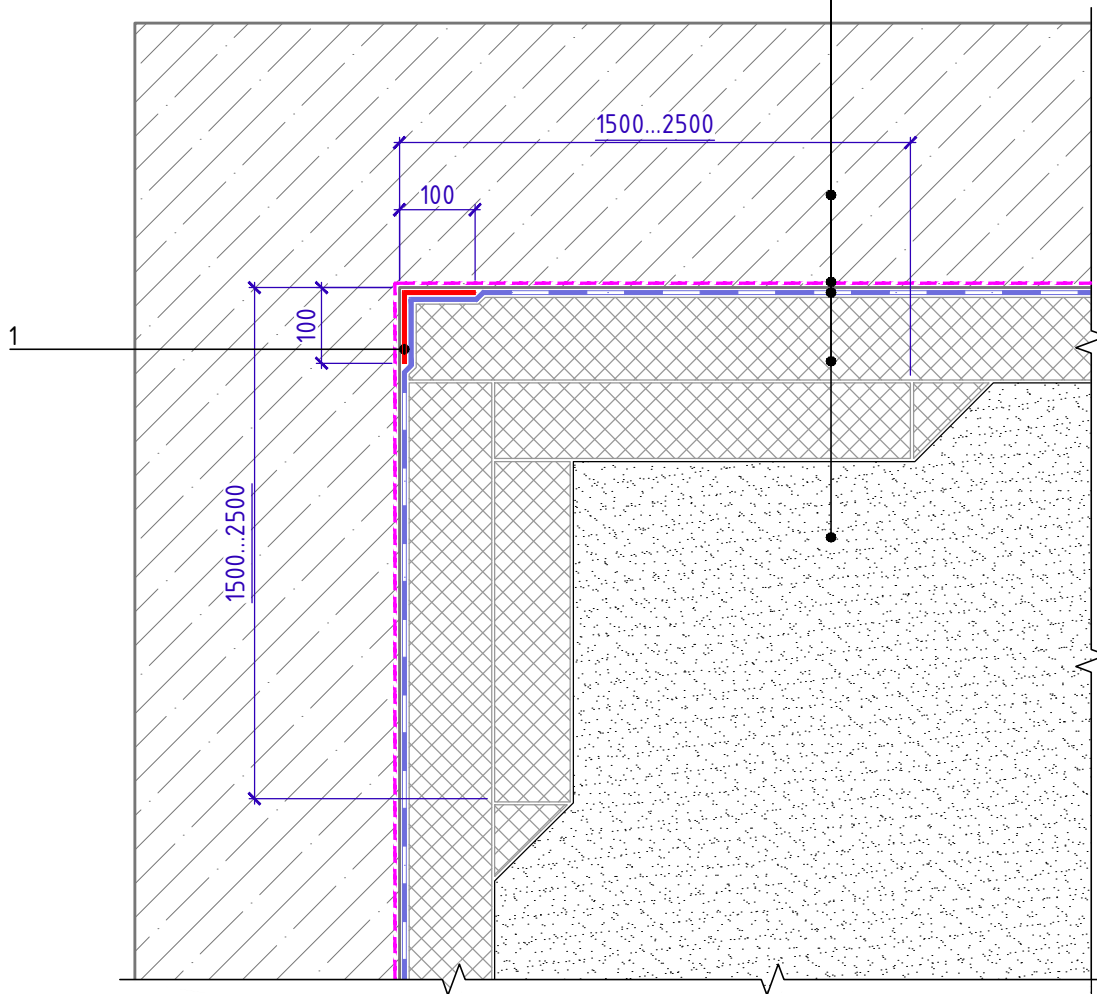
1.1





## Внутренний угол

Стена фундамента  
 Праймер полимерный ТЕХНОНИКОЛЬ №08 Быстросохнущий\*  
 Битумно-полимерный рулонный материал - Техноэласт ФУНДАМЕНТ ГИДРО  
 Экструзионный пенополистирол CARBON PROF (2 слоя)  
 Обратная засыпка



Взам. инв. №

Подп. и дата

Инв. № подл.

Спецификация на узел У.1.2-2023.04

Поз.	Наименование	Расход на 1 м.п.	Ед.изм.	Примечание
1	Техноэласт ФУНДАМЕНТ ГИДРО	0,35	м <sup>2</sup>	слой усиления

\* допускается замена на праймер битумный эмульсионный ТЕХНОНИКОЛЬ №04, праймер битумный ТЕХНОНИКОЛЬ №01

Изм.	Кол.	Лист	№ док.	Подпись	Дата

Внутренний угол

Лист

1.2



## Обустройство трубных проходок с применением специальных вводов заводского изготовления

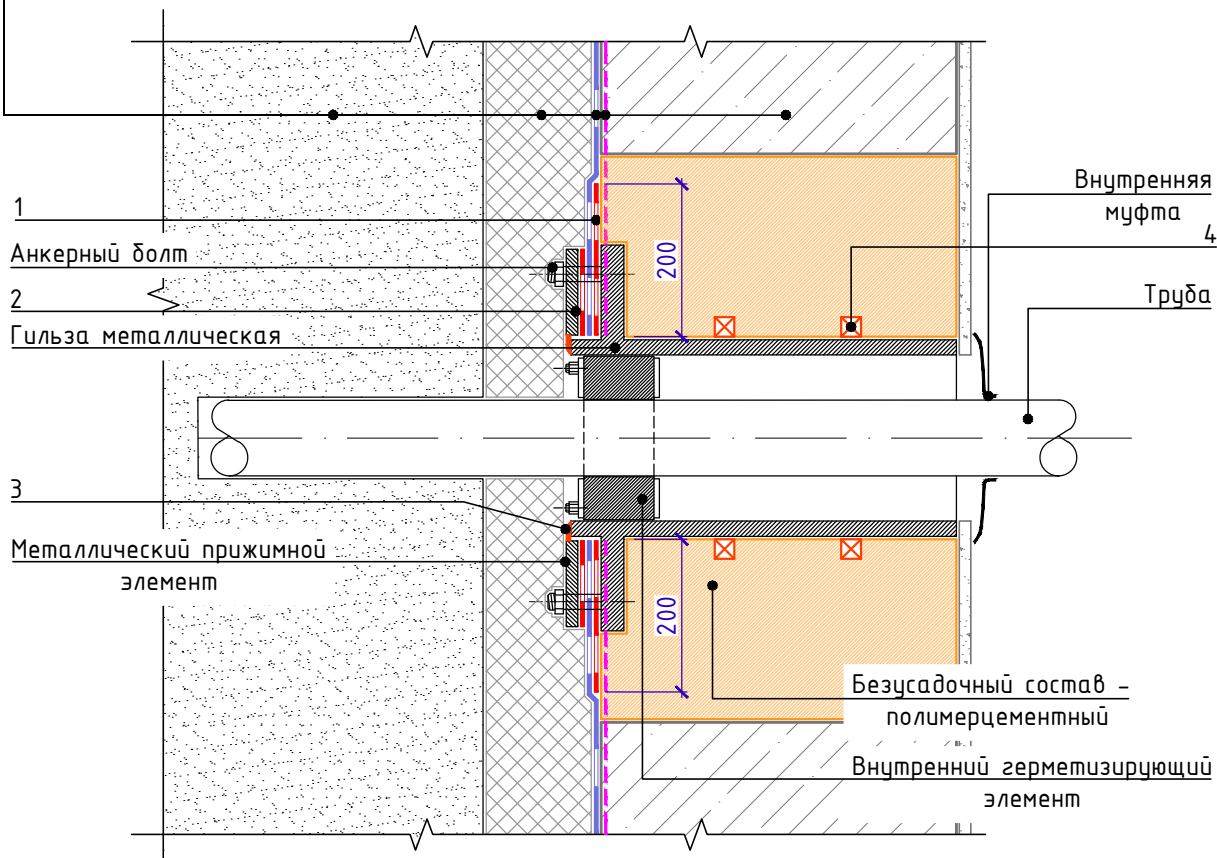
Обратная засыпка

Экструзионный пенополистирол CARBON PROF

Битумно-полимерный рулонный материал - Техноэласт ФУНДАМЕНТ ГИДРО

Праймер полимерный ТЕХНОНИКОЛЬ №08 Быстросохнущий\*

Стена фундамента



Спецификация на узел У.2.1-2023.05

Взам. инв. №	Поз.	Наименование	Расход	Ед.изм.	Примечание
	1	Техноэласт ФУНДАМЕНТ ГИДРО	по проекту	м <sup>2</sup>	слой усиления
	2	Техноэласт ФУНДАМЕНТ ГИДРО	по проекту	м <sup>2</sup>	прижимная прокладка
	3	Герметик ТЕХНОНИКОЛЬ ПУ	по проекту	мл	
	4	Профиль набухающий ТЕХНОНИКОЛЬ ФУНДАМЕНТ Б 20x25**	по проекту	м.п.	
<p>* допускается замена на праймер битумный эмульсионный ТЕХНОНИКОЛЬ №04, праймер битумный ТЕХНОНИКОЛЬ №01.</p> <p>** допускается замена на профиль набухающий ТЕХНОНИКОЛЬ ФУНДАМЕНТ Б 15x25 или на профиль Р 4x20</p> <p>*** допускается использование набухающего профиля ТЕХНОНИКОЛЬ ФУНДАМЕНТ в 1 ряд.</p>					
Инв. № подл.					
Изм.	Кол.	Лист	№ док.	Подпись	Дата
Обустройство трубных проходок с применением специальных вводов заводского изготовления					Лист 2.1



### Обустройство трубных проходок. Вариант 1 (с применением мастики ТЕХНОКОЛЬ)

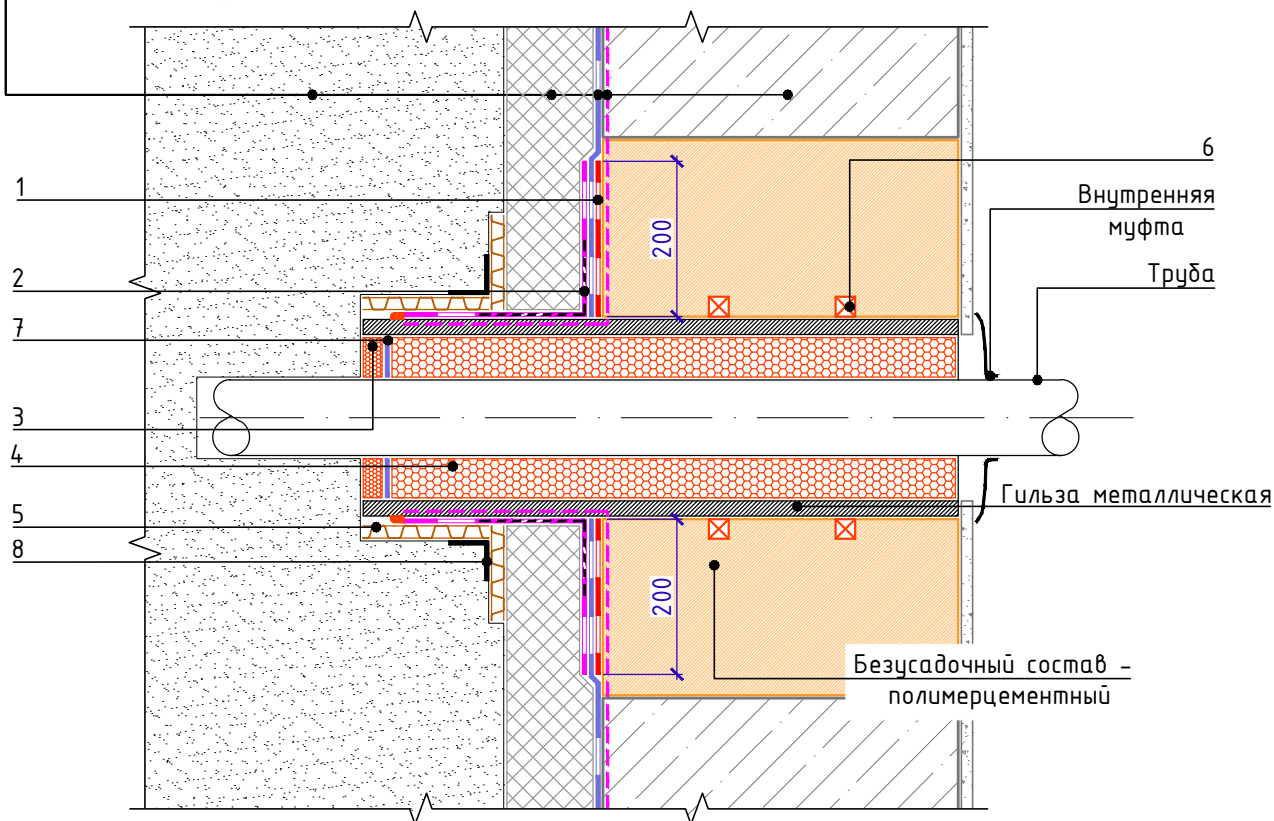
Обратная засыпка

Экструзионный пенополистирол CARBON PROF

Битумно-полимерный рулонный материал - Техноэласт ФУНДАМЕНТ ГИДРО

Праймер полимерный ТЕХНОКОЛЬ №08 Быстросохнущий\*

Стена фундамента



#### Спецификация на узел У.2.2-2023.05

Поз.	Наименование	Расход	Ед.изм.	Примечание
1	Техноэласт ФУНДАМЕНТ ГИДРО	по проекту	м <sup>2</sup>	слой усиления
2	Мастика ТЕХНОКОЛЬ №21 (Усиленная щелочестойкой стеклосеткой)	по проекту	-	
3	Герметик ТЕХНОКОЛЬ ПУ	по проекту	мл	
4	Пена монтажная ТЕХНОКОЛЬ PROFESSIONAL 70	по проекту	шт.	баллоны
5	PLANTER-standard**	по проекту	м <sup>2</sup>	
6	Профиль набухающий ТЕХНОКОЛЬ ФУНДАМЕНТ Б 20x25***	по проекту	м.п.	
7	Техноэласт ФУНДАМЕНТ ГИДРО	по проекту	м <sup>2</sup>	антиадгезионная прокладка
8	Лента НИСОВАНД	по проекту	м.п.	

\* допускается замена на праймер битумный эмульсионный ТЕХНОКОЛЬ №04, праймер битумный ТЕХНОКОЛЬ №01

\*\* дополнительно зафиксировать хомутами

\*\*\* допускается замена на профиль набухающий ТЕХНОКОЛЬ ФУНДАМЕНТ Б 15x25 или на профиль Р 4x20

\*\*\*\* допускается использование набухающего профиля ТЕХНОКОЛЬ ФУНДАМЕНТ в 1 ряд.

Взам. инв. №

Подп. и дата

Инв. № подл.

Изм.	Кол.	Лист	№ док.	Подпись	Дата

Обустройство трубных проходок. Вариант 1

Лист

2.2



## Обустройство трубных проходок. Вариант 2 (с применением безосновного битумно-полимерного материала ТН Флекс)

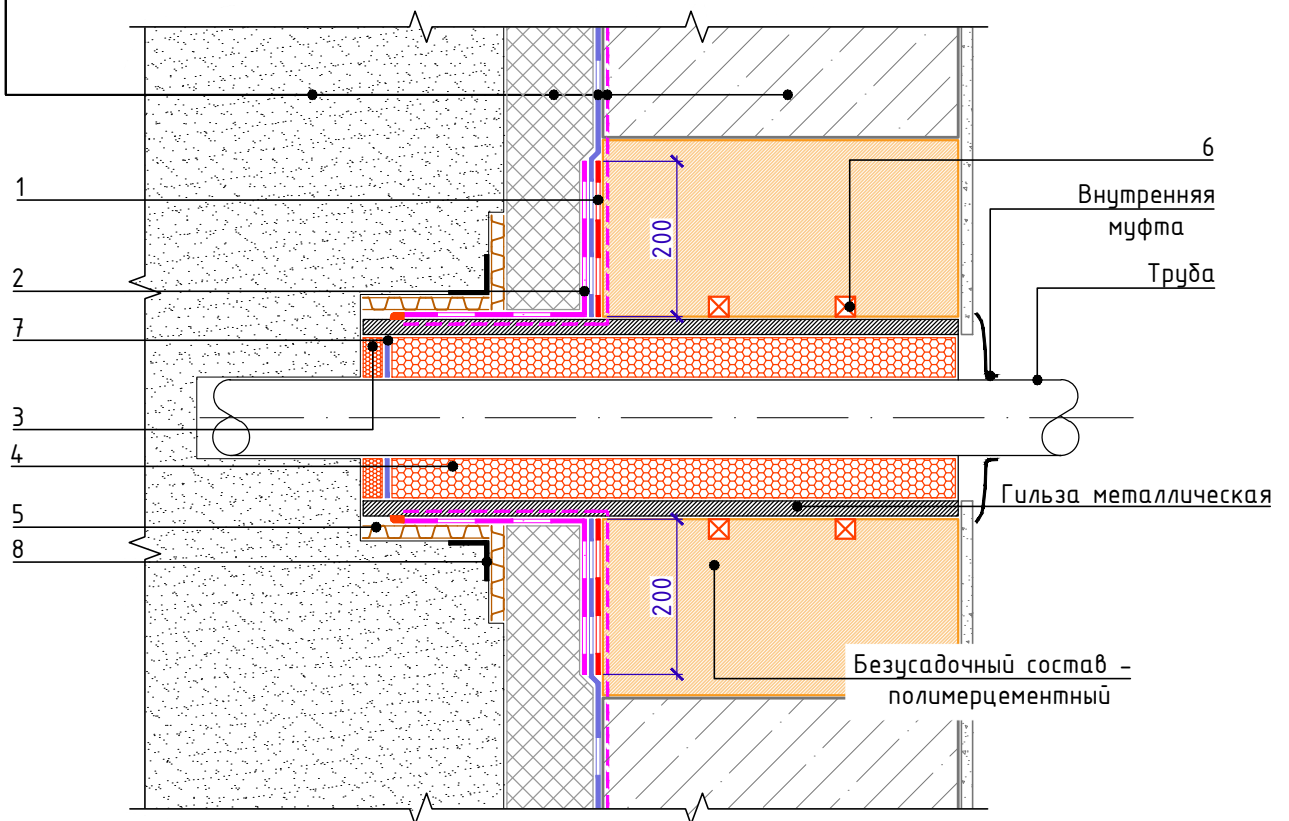
Обратная засыпка

Экструзионный пенополистирол CARBON PROF

Битумно-полимерный рулонный материал - Техноэласт ФУНДАМЕНТ ГИДРО

Праймер полимерный ТЕХНОНИКОЛЬ №08 Быстросохнущий\*

Стена фундамента



### Спецификация на узел У.2.3-2023.05

Поз.	Наименование	Расход	Ед.изм.	Примечание
1	Техноэласт ФУНДАМЕНТ ГИДРО	по проекту	м <sup>2</sup>	слой усиления
2	ТЕХНОНИКОЛЬ ФЛЕКС	по проекту	м <sup>2</sup>	
3	Герметик ТЕХНОНИКОЛЬ ПУ	по проекту	мл	
4	Пена монтажная ТЕХНОНИКОЛЬ PROFESSIONAL 70	по проекту	шт.	баллоны
5	PLANTER-standard**	по проекту	м <sup>2</sup>	
6	Профиль набухающий ТЕХНОНИКОЛЬ ФУНДАМЕНТ Б 20x25****	по проекту	м.п.	
7	Техноэласт ФУНДАМЕНТ ГИДРО	по проекту	м <sup>2</sup>	антиадгезионная прокладка
8	Лента NICOBAND	по проекту	м.п.	

\* допускается замена на праймер битумный эмульсионный ТЕХНОНИКОЛЬ №04, праймер битумный ТЕХНОНИКОЛЬ №01

\*\* дополнительно зафиксировать хомутами

\*\*\* допускается замена на профиль набухающий ТЕХНОНИКОЛЬ ФУНДАМЕНТ Б 15x25 или на профиль Р 4x20

\*\*\*\* допускается использование набухающего профиля ТЕХНОНИКОЛЬ ФУНДАМЕНТ в 1 ряд.

Взам. инв. №

Подп. и дата

Инв. № подл.

Изм.	Кол.	Лист	№ док.	Подпись	Дата

Обустройство трубных проходок. Вариант 2

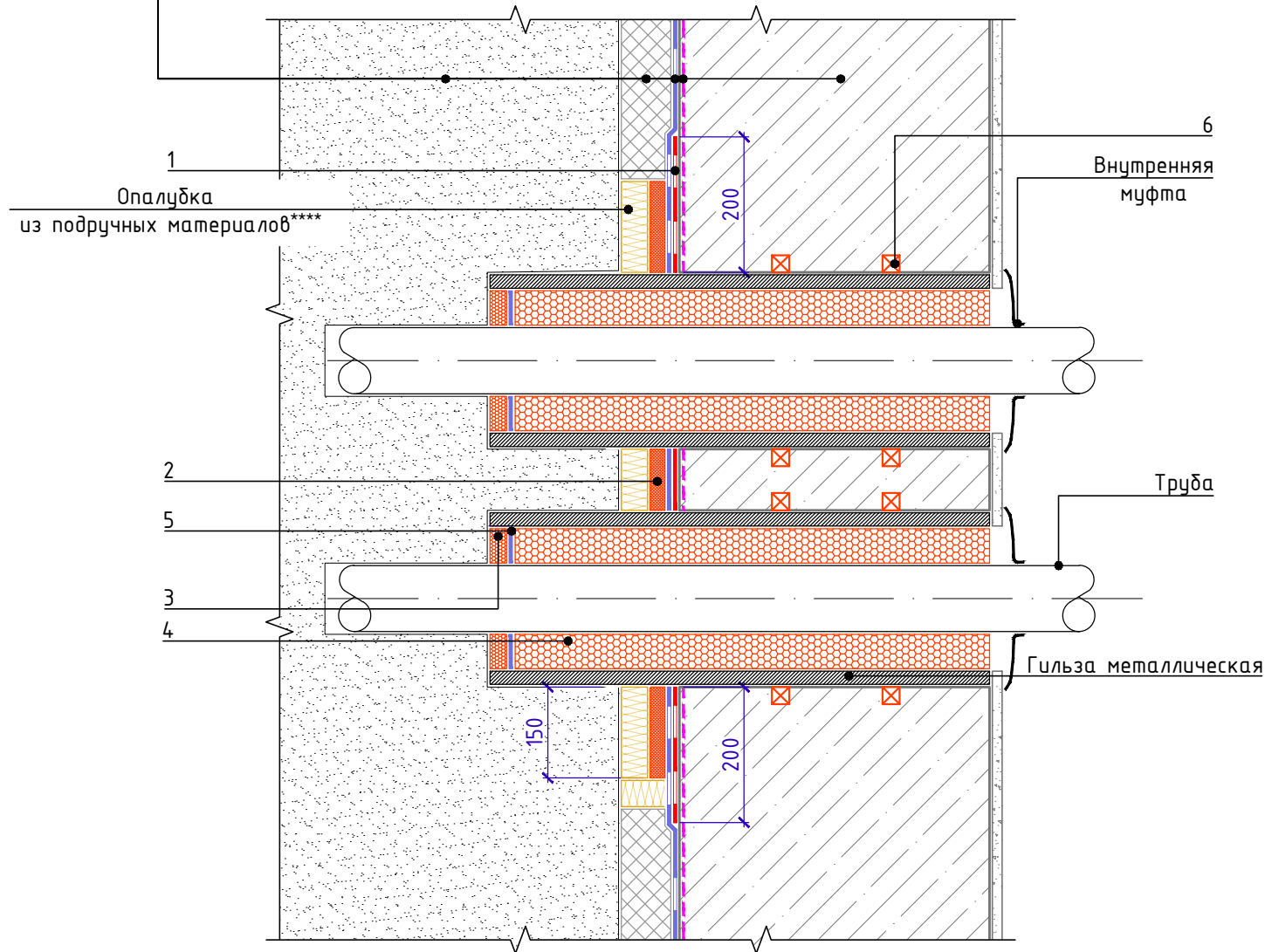
Лист

2.3



Обустройство пучка трубных проходок

Обратная засыпка  
Экструзионный пенополистирол CARBON PROF  
Битумно-полимерный рулонный материал - Техноэласт ФУНДАМЕНТ ГИДРО  
Праймер полимерный ТЕХНОНИКОЛЬ №08 Быстросохнущий\*  
Стена фундамента



Поз.	Наименование	Расход	Ед.изм.	Примечание
1	Техноэласт ФУНДАМЕНТ ГИДРО	по проекту	м <sup>2</sup>	слой усиления
2	Герметик битумно-полимерный ТЕХНОНИКОЛЬ (БП-Г)	по проекту	мл	
3	Герметик ТЕХНОНИКОЛЬ ПУ	по проекту	мл	
4	Пена монтажная ТЕХНОНИКОЛЬ PROFESSIONAL 70	по проекту	шт.	баллоны
5	Техноэласт ФУНДАМЕНТ ГИДРО	по проекту	м <sup>2</sup>	антиадгезионная прокладка
6	Профиль набухающий ТЕХНОНИКОЛЬ ФУНДАМЕНТ Б 20x25**	по проекту	м.п.	

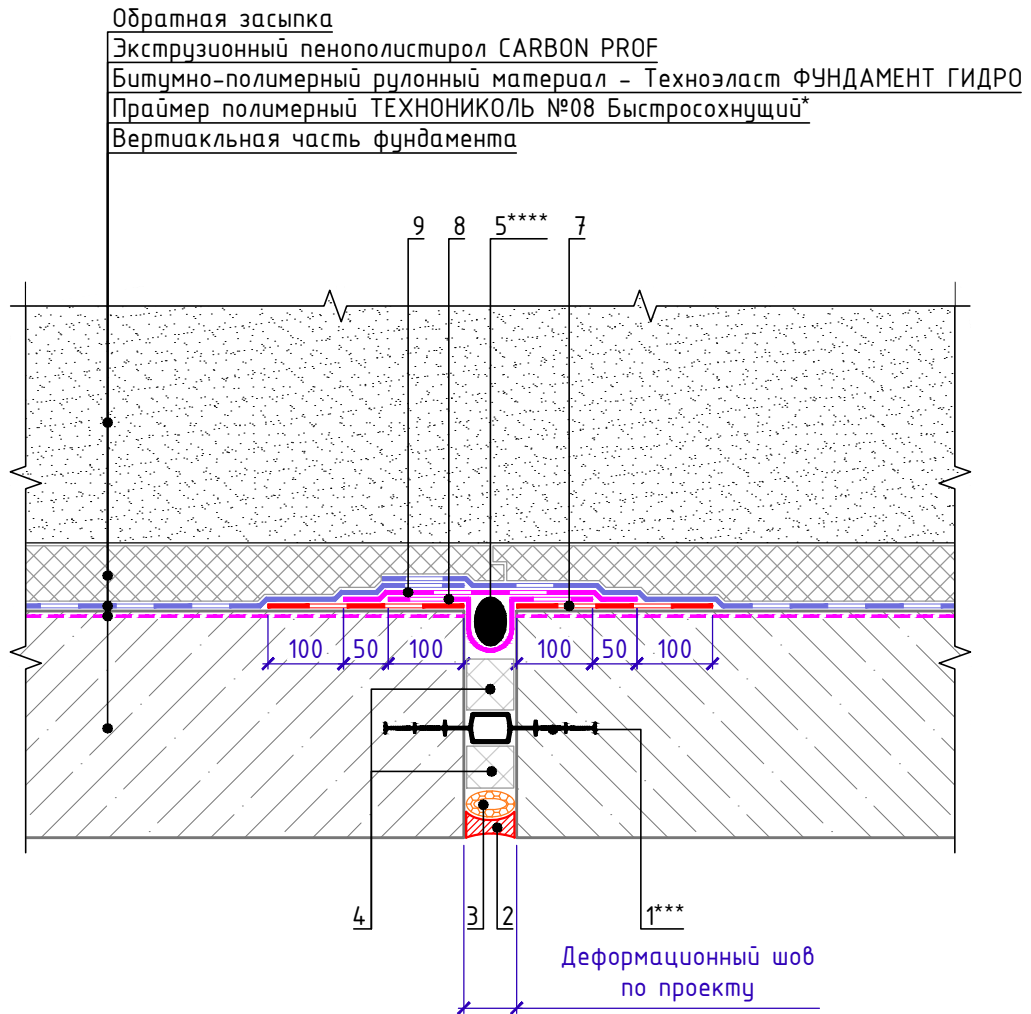
Инв. № подл.	Подп. и дата	Взам. инв. №

- \* допускается замена на праймер битумный эмульсионный ТЕХНОНИКОЛЬ №04, праймер битумный ТЕХНОНИКОЛЬ №01
- \*\* допускается замена на профиль набухающий ТЕХНОНИКОЛЬ ФУНДАМЕНТ Б 15x25 или на профиль Р 4x20
- \*\*\* допускается использование набухающего профиля ТЕХНОНИКОЛЬ ФУНДАМЕНТ Б / Р в 1 ряд.
- \*\*\*\* опалубка может быть временной или постоянной.

Изм.	Кол.	Лист	№ док.	Подпись	Дата	Обустройство пучка трубных проходок	Лист
							2.4



## Вертикальный деформационный шов. Вариант 1 (с внутренней гидрошпонкой) \*\*



Спецификация на узел У.3.1-2023.04

Поз.	Наименование	Расход на 1 м.п.	Ед.изм.	Примечание
1	Гидрошпонка ТЕХНОНИКОЛЬ ФУНДАМЕНТ ДШ-В-280***	1,05	м.п.	
2	Герметик ТЕХНОНИКОЛЬ ПУ	по проекту	мл	
3	Уплотнитель (шнур типа "Вилатерм")	1,05	м.п.	
4	XPS ТЕХНОНИКОЛЬ CARBON PROF	по проекту	м <sup>3</sup>	
5	Гермитовый шнур ТН Фундамент 40/20****	1,05	м.п.	
7	Техноэласт ФУНДАМЕНТ ГИДРО	0,5	м <sup>2</sup>	слой усиления
8	ТЕХНОНИКОЛЬ ФЛЕКС	по проекту	м <sup>2</sup>	
9	ТЕХНОНИКОЛЬ ФЛЕКС	по проекту	м <sup>2</sup>	

\* допускается замена на праймер битумный эмульсионный ТЕХНОНИКОЛЬ №04, праймер битумный ТЕХНОНИКОЛЬ №01.

\*\* на чертеже изображен план.

\*\*\* допускается замена на гидрошпонку ТЕХНОНИКОЛЬ ФУНДАМЕНТ ДШ-В-250, подбирается в зависимости от ширины деформационного шва.

\*\*\*\* допускается замена на гермитовый шнур ТН Фундамент 30/10 или 20/08, подбирается в зависимости от ширины деформационного шва.

Взам. инв. №

Подп. и дата

Инв. № подл.

Изм.	Кол.	Лист	№ док.	Подпись	Дата

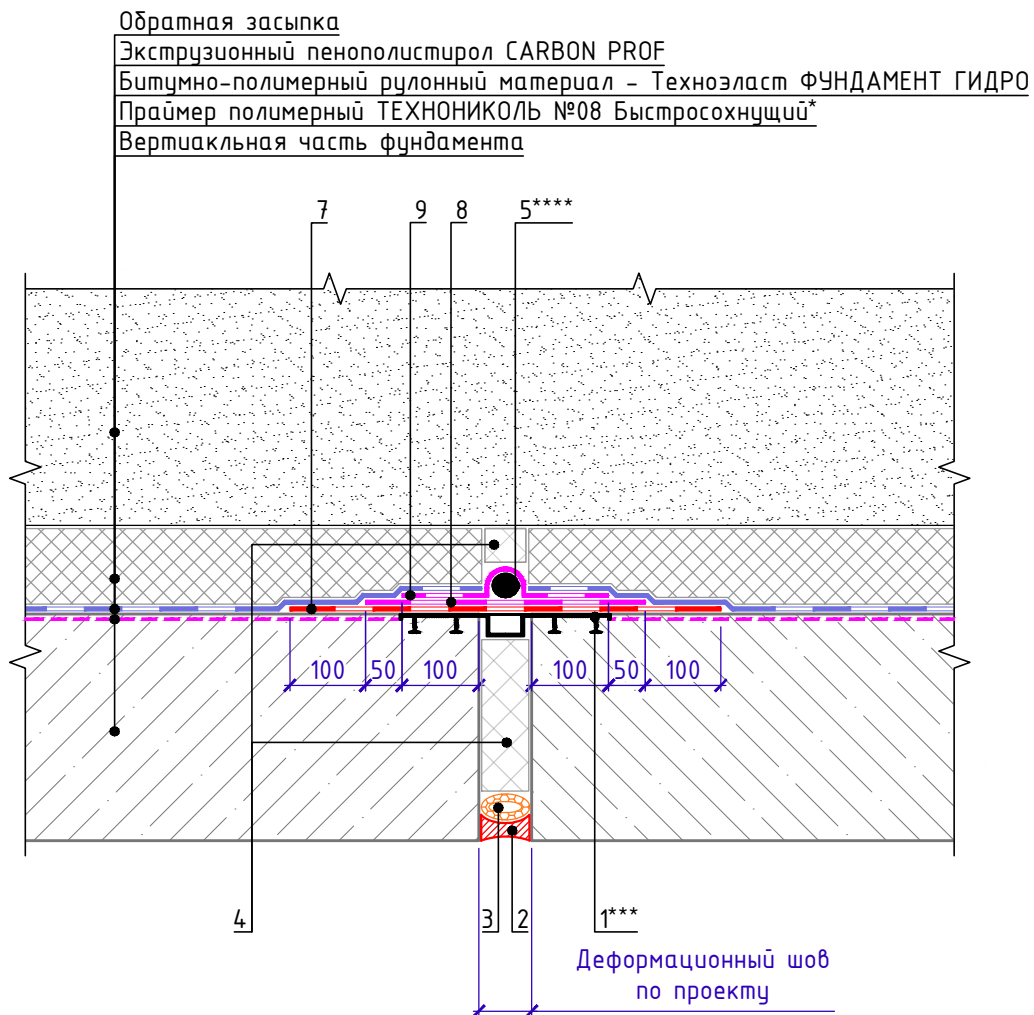
Вертикальный деформационный шов. Вариант 1  
(с внутренней гидрошпонкой)

Лист

3.1



## Вертикальный деформационный шов. Вариант 2 (с наружной гидрошпонкой) \*\*



Спецификация на узел У.3.2-2023.04

Поз.	Наименование	Расход на 1 м.п.	Ед.изм.	Примечание
1	Гидрошпонка ТЕХНОНИКОЛЬ ФУНДАМЕНТ ДШ-Н-280***	1,05	м.п.	
2	Герметик ТЕХНОНИКОЛЬ ПУ	по проекту	мл	
3	Уплотнитель (шнур типа "Вилатерм")	1,05	м.п.	
4	XPS ТЕХНОНИКОЛЬ CARBON PROF	по проекту	м <sup>3</sup>	
5	Гермитовый шнур ТН Фундамент 40/20****	1,05	м.п.	
7	Техноэласт ФУНДАМЕНТ ГИДРО	0,5	м <sup>2</sup>	защитная прокладка
8	ТЕХНОНИКОЛЬ ФЛЕКС	по проекту	м <sup>2</sup>	
9	ТЕХНОНИКОЛЬ ФЛЕКС	по проекту	м <sup>2</sup>	

- \* допускается замена на праймер битумный эмульсионный ТЕХНОНИКОЛЬ №04, праймер битумный ТЕХНОНИКОЛЬ №01.
- \*\* на чертеже изображен план.
- \*\*\* допускается замена на гидрошпонку ТЕХНОНИКОЛЬ ФУНДАМЕНТ ДШ-Н-250, подбирается в зависимости от ширины деформационного шва.
- \*\*\*\* допускается замена на гермитовый шнур ТН Фундамент 30/10 или 20/08, подбирается в зависимости от ширины деформационного шва.

Взам. инв. №

Подп. и дата

Инв. № подл.

Изм.	Кол.	Лист	№ док.	Подпись	Дата

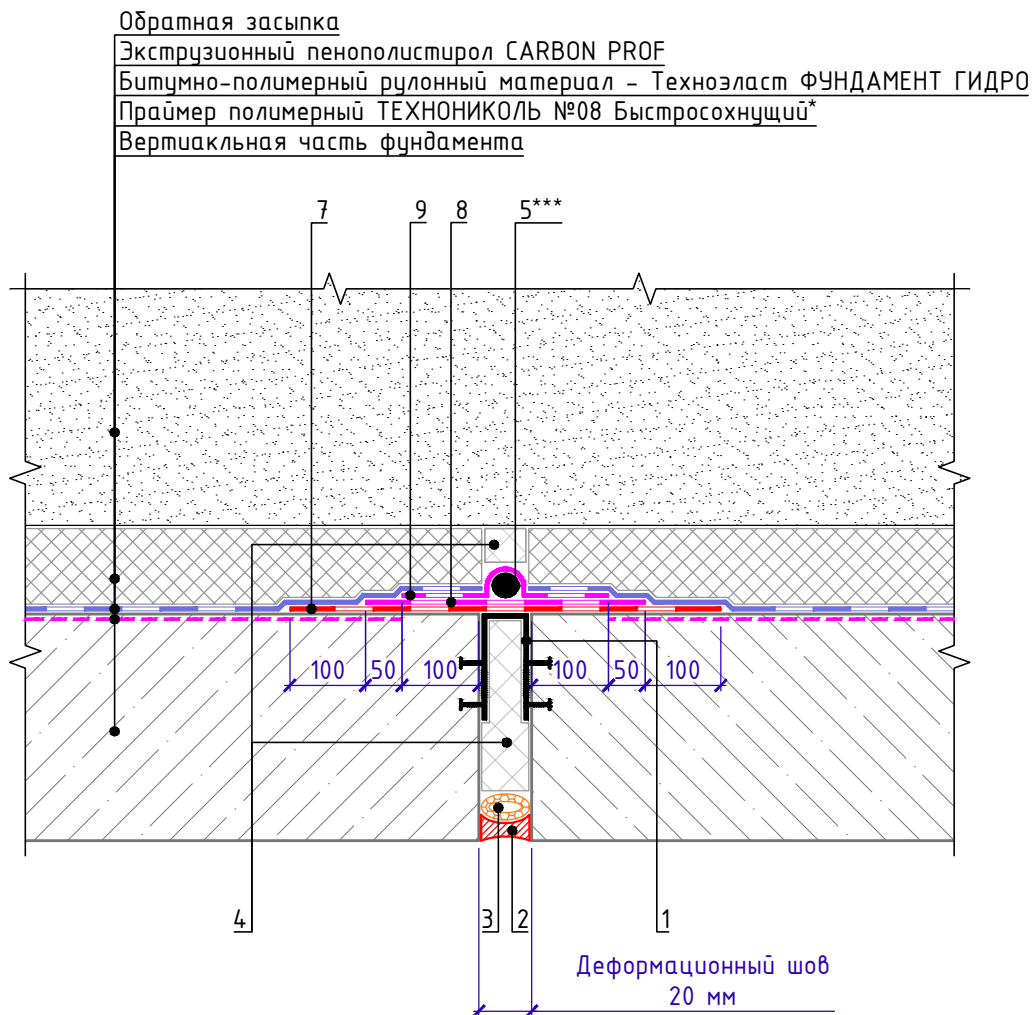
Вертикальный деформационный шов. Вариант 2  
(с наружной гидрошпонкой)

Лист

3.2



## Вертикальный деформационный шов. Вариант 3 (с П-образной гидрошпонкой) \*\*



Спецификация на узел У.3.3-2023.04

Поз.	Наименование	Расход на 1 м.п.	Ед.изм.	Примечание
1	Гидрошпонка ТЕХНОНИКОЛЬ ФУНДАМЕНТ ДШП-В-20	1,05	м.п.	
2	Герметик ТЕХНОНИКОЛЬ ПУ	по проекту	мл	
3	Уплотнитель (шнур типа "Вилатерм")	1,05	м.п.	
4	XPS ТЕХНОНИКОЛЬ CARBON PROF	по проекту	м <sup>3</sup>	
5	Гермитовый шнур ТН Фундамент 40/20***	1,05	м.п.	
7	Техноэласт ФУНДАМЕНТ ГИДРО	0,5	м <sup>2</sup>	защитная прокладка
8	ТЕХНОНИКОЛЬ ФЛЕКС	по проекту	м <sup>2</sup>	
9	ТЕХНОНИКОЛЬ ФЛЕКС	по проекту	м <sup>2</sup>	

\* допускается замена на праймер битумный эмульсионный ТЕХНОНИКОЛЬ №04, праймер битумный ТЕХНОНИКОЛЬ №01.

\*\* на чертеже изображен план.

\*\*\* допускается замена на гермитовый шнур ТН Фундамент 30/10 или 20/08, подбирается в зависимости от ширины деформационного шва.

Взам. инв. №

Подп. и дата

Инв. № подл.

Изм.	Кол.	Лист	№ док.	Подпись	Дата

Вертикальный деформационный шов. Вариант 3  
(с П-образной гидрошпонкой)

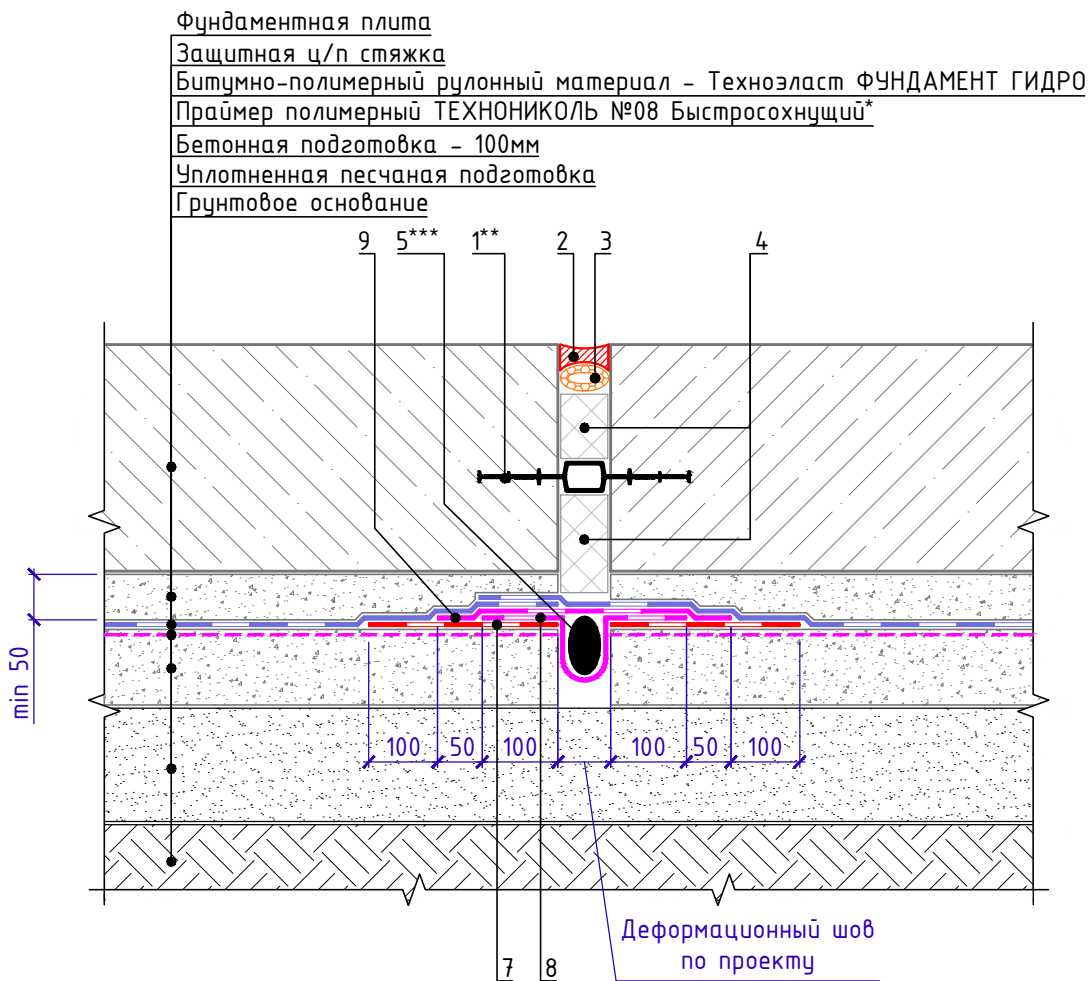
Лист

3.3





## Горизонтальный деформационный шов. Вариант 1 (с внутренней гидрошпонкой)



### Спецификация на узел У.3.4-2023.04

Поз.	Наименование	Расход на 1 м.п.	Ед.изм.	Примечание
1	Гидрошпонка ТЕХНОНИКОЛЬ ФУНДАМЕНТ ДШ-В-280**	1,05	м.п.	
2	Герметик ТЕХНОНИКОЛЬ ПУ	по проекту	мл	
3	Уплотнитель (шнур типа "Вилатерм")	1,05	м.п.	
4	XPS ТЕХНОНИКОЛЬ CARBON PROF	по проекту	м <sup>3</sup>	
5	Герниковый шнур ТН Фундамент 40/20***	1,05	м.п.	
7	Техноэласт ФУНДАМЕНТ ГИДРО	0,5	м <sup>2</sup>	слой усиления
8	ТЕХНОНИКОЛЬ ФЛЕКС	по проекту	м <sup>2</sup>	
9	ТЕХНОНИКОЛЬ ФЛЕКС	по проекту	м <sup>2</sup>	

\* допускается замена на праймер битумный эмульсионный ТЕХНОНИКОЛЬ №04, праймер битумный ТЕХНОНИКОЛЬ №01

\*\* допускается замена на гидрошпонку ТЕХНОНИКОЛЬ ФУНДАМЕНТ ДШ-В-250, подбирается в зависимости от ширины деформационного шва.

\*\*\* допускается замена на герниковый шнур ТН Фундамент 30/10 или 20/08, подбирается в зависимости от ширины деформационного шва.

Горизонтальный деформационный шов. Вариант 1  
(с внутренней гидрошпонкой)

Лист

3.4



## Горизонтальный деформационный шов. Вариант 2 (с наружной гидрошпонкой)

Фундаментная плита

Защитная ц/п стяжка

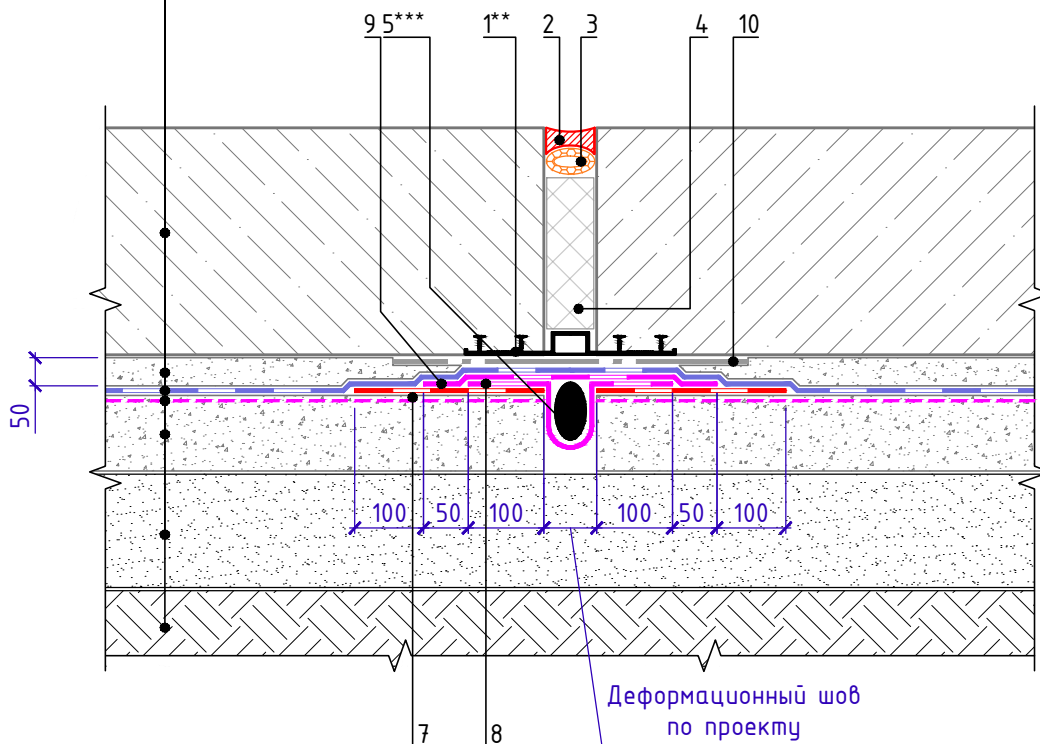
Битумно-полимерный рулонный материал - Техноэласт ФУНДАМЕНТ ГИДРО

Праймер полимерный ТЕХНОНИКОЛЬ №08 Быстросохнущий\*

Бетонная подготовка - 100мм

Уплотненная песчаная подготовка

Грунтовое основание



### Спецификация на узел У.3.5-2023.04

Поз.	Наименование	Расход на 1 м.п.	Ед.изм.	Примечание
1	Гидрошпонка ТЕХНОНИКОЛЬ ФУНДАМЕНТ ДШ-Н-280**	1,05	м.п.	
2	Герметик ТЕХНОНИКОЛЬ ПУ	по проекту	мл	
3	Уплотнитель (шнур типа "Вилатерм")	1,05	м.п.	
4	XPS ТЕХНОНИКОЛЬ CARBON PROF	по проекту	м <sup>3</sup>	
5	Гермитовый шнур ТН Фундамент 40/20***	1,05	м.п.	
7	Техноэласт ФУНДАМЕНТ ГИДРО	0,5	м <sup>2</sup>	слой усиления
8	ТЕХНОНИКОЛЬ ФЛЕКС	по проекту	м <sup>2</sup>	
9	ТЕХНОНИКОЛЬ ФЛЕКС	по проекту	м <sup>2</sup>	
10	Геотекстильное полотно ТЕХНОНИКОЛЬ ГЕО Фундамент развесом 500г/м <sup>2</sup>	по проекту	м <sup>2</sup>	защитная прокладка

\* допускается замена на праймер битумный эмульсионный ТЕХНОНИКОЛЬ №04, праймер битумный ТЕХНОНИКОЛЬ №01

\*\* допускается замена на гидрошпонку ТЕХНОНИКОЛЬ ФУНДАМЕНТ ДШ-Н-250, подбирается в зависимости от ширины деформационного шва.

\*\*\* допускается замена на гермитовый шнур ТН Фундамент 30/10 или 20/08, подбирается в зависимости от ширины деформационного шва.

Горизонтальный деформационный шов. Вариант 2  
(с наружной гидрошпонкой)

Лист

3.5

Взам. инв. №

Подп. и дата

Инв. № подл.

Изм.	Кол.	Лист	№ док.	Подпись	Дата
------	------	------	--------	---------	------



## Горизонтальный деформационный шов. Вариант 3 (с П-образной гидрошпонкой)

Фундаментная плита

Защитная ц/п стяжка

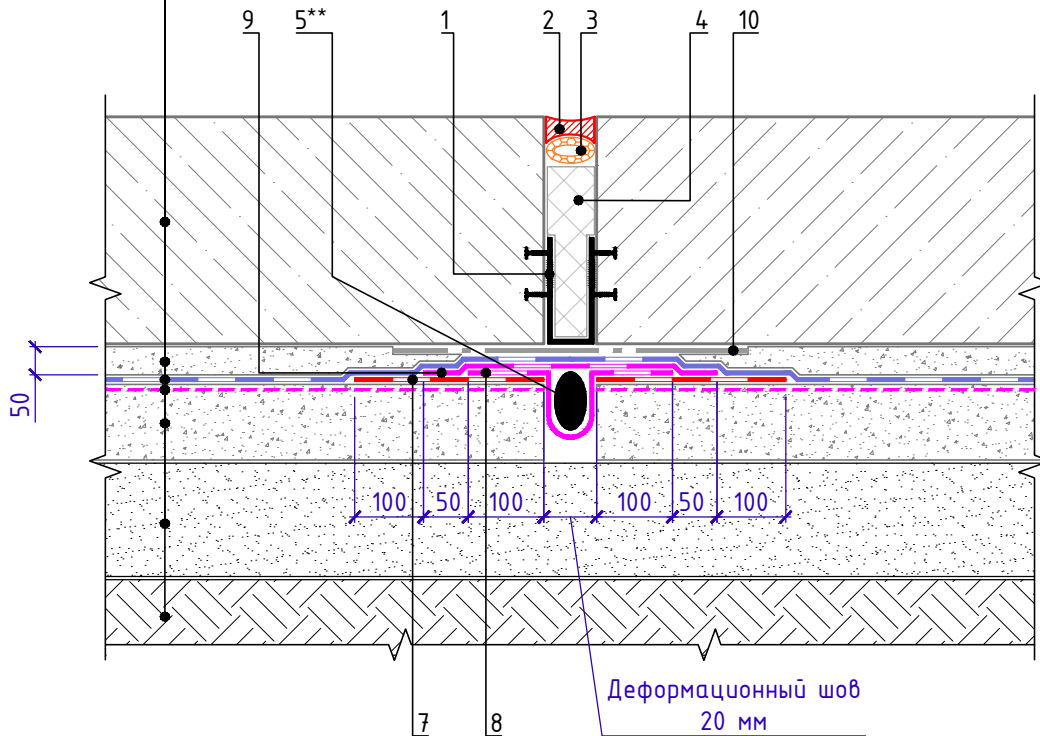
Битумно-полимерный рулонный материал - Техноэласт ФУНДАМЕНТ ГИДРО

Праймер полимерный ТЕХНОНИКОЛЬ №08 Быстросохнущий\*

Бетонная подготовка - 100мм

Уплотненная песчаная подготовка

Грунтовое основание



Спецификация на узел У.3.6-2023.04

Поз.	Наименование	Расход на 1 м.п.	Ед.изм.	Примечание
1	Гидрошпонка ТЕХНОНИКОЛЬ ФУНДАМЕНТ ДШП-В-20	1,05	м.п.	
2	Герметик ТЕХНОНИКОЛЬ ПУ	по проекту	мл	
3	Уплотнитель (шнур типа "Вилатерм")	1,05	м.п.	
4	XPS ТЕХНОНИКОЛЬ CARBON PROF	по проекту	м <sup>3</sup>	
5	Гермитовый шнур ТН Фундамент 40/20**	1,05	м.п.	
7	Техноэласт ФУНДАМЕНТ ГИДРО	0,5	м <sup>2</sup>	слой усиления
8	ТЕХНОНИКОЛЬ ФЛЕКС	по проекту	м <sup>2</sup>	
9	ТЕХНОНИКОЛЬ ФЛЕКС	по проекту	м <sup>2</sup>	
10	Геотекстильное полотно ТЕХНОНИКОЛЬ ГЕО Фундамент развесом 500г/м <sup>2</sup>	по проекту	м <sup>2</sup>	защитная прокладка

\* допускается замена на праймер битумный эмульсионный ТЕХНОНИКОЛЬ №04, праймер битумный ТЕХНОНИКОЛЬ №01

\*\* допускается замена на гермитовый шнур ТН Фундамент 30/10 или 20/08, подбирается в зависимости от ширины деформационного шва.

Взам. инв. №

Подп. и дата

Инв. № подл.

Изм.	Кол.	Лист	№ док.	Подпись	Дата

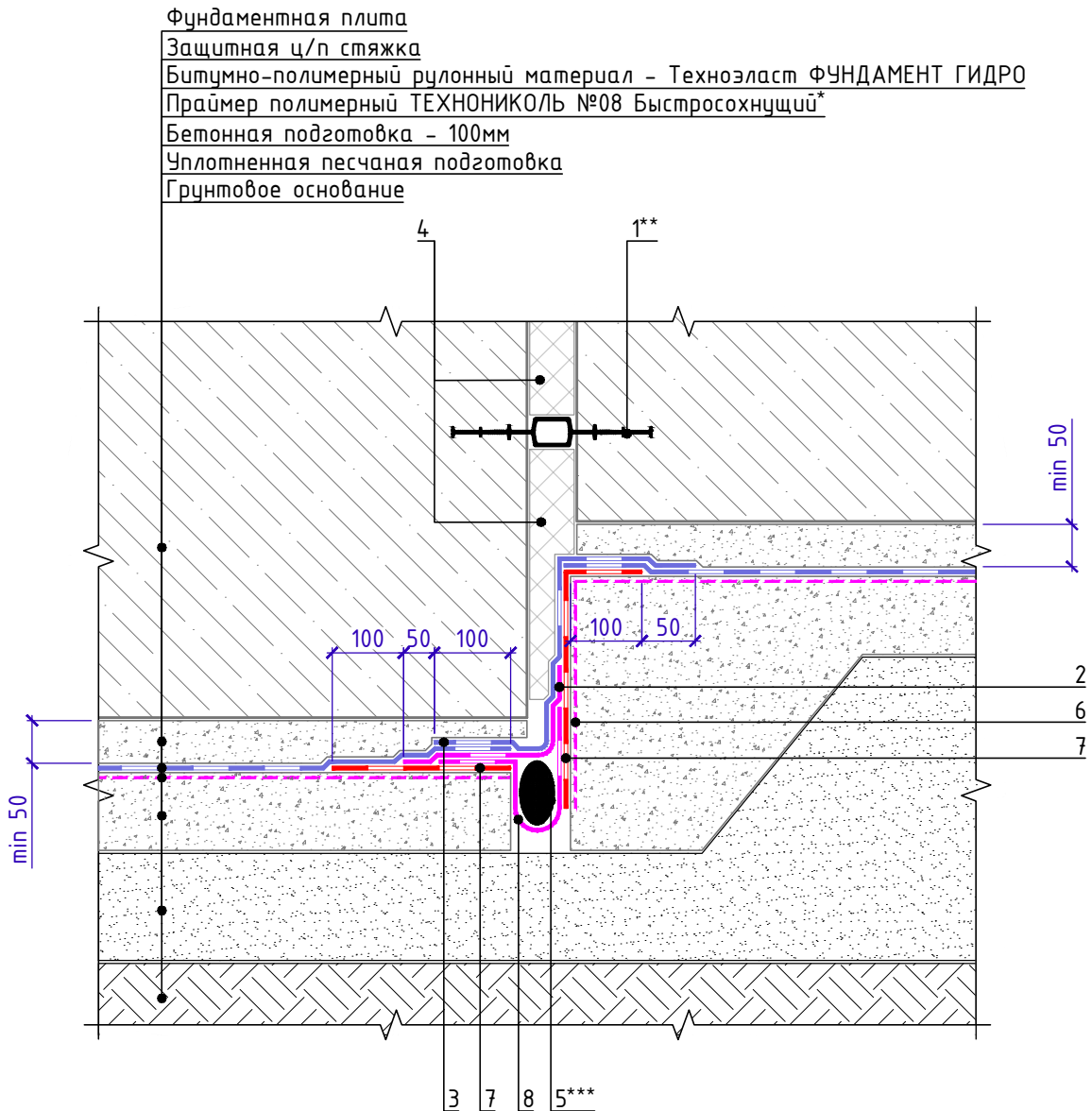
Горизонтальный деформационный шов. Вариант 3  
(с П-образной гидрошпонкой)

Лист

3.6



## Горизонтальный деформационный шов с перепадом высот



Спецификация на узел У.3.7-2023.04

Поз.	Наименование	Расход на 1 м.п.	Ед.изм.	Примечание
1	Гидрошпонка ТЕХНОНИКОЛЬ ФУНДАМЕНТ ДШ-В-280**	1,05	м.п.	
2	ТЕХНОНИКОЛЬ ФЛЕКС	по проекту	м <sup>2</sup>	
3	Техноэласт ФУНДАМЕНТ ГИДРО	по проекту	м <sup>2</sup>	
4	XPS ТЕХНОНИКОЛЬ CARBON PROF	по проекту	м <sup>3</sup>	
5	Гермитовый шнур ТН Фундамент 40/20***	1,05	м.п.	
7	Техноэласт ФУНДАМЕНТ ГИДРО	по проекту	м <sup>2</sup>	слой усиления
8	ТЕХНОНИКОЛЬ ФЛЕКС	по проекту	м <sup>2</sup>	

- \* допускается замена на праймер битумный эмульсионный ТЕХНОНИКОЛЬ №04, праймер битумный ТЕХНОНИКОЛЬ №01
- \*\* допускается замена на гидрошпонку ТЕХНОНИКОЛЬ ФУНДАМЕНТ ДШ-В-250, подбирается в зависимости от ширины деформационного шва.
- \*\*\* допускается замена на гермитовый шнур ТН Фундамент 30/10 или 20/08, подбирается в зависимости от ширины деформационного шва.

Горизонтальный деформационный шов  
с перепадом высот

Лист

3.7

Взам. инв. №

Подп. и дата

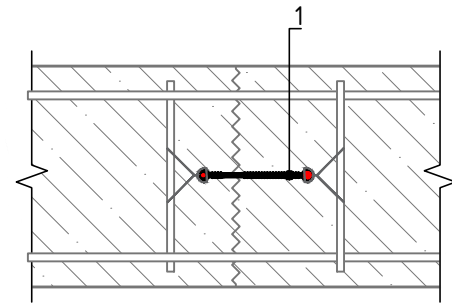
Инв. № подл.

Изм. Кол. Лист № док. Подпись Дата

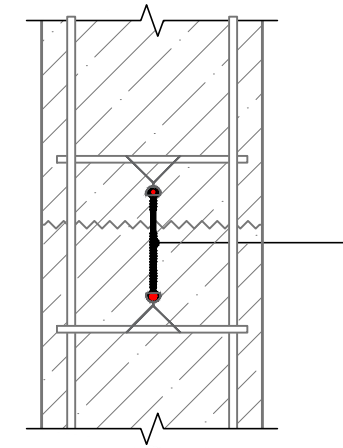


Поз.	Наименование	Расход на 1 м.п.	Ед.изм.	Прим.
1	Гидрошпонка ТЕХНОНИКОЛЬ ТПС-В-140-1	1,05	м <sup>2</sup>	
2	Профиль набухающий ТЕХНОНИКОЛЬ ФУНДАМЕНТ Б 20x25*	2,10	м.п.	

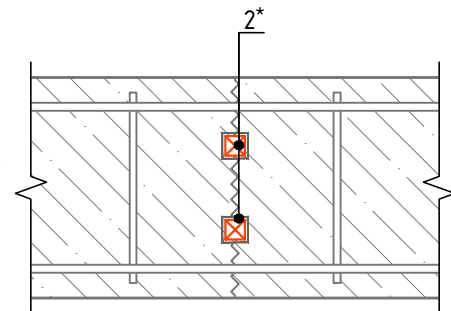
Горизонтальный технологический шов.  
(с внутренней гидрошпонкой)



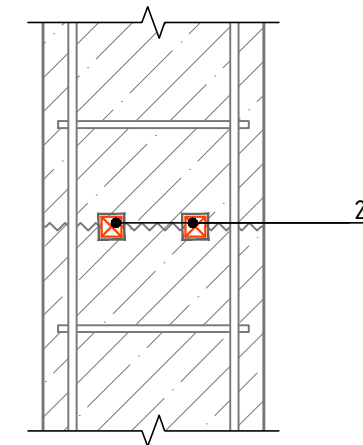
Вертикальный технологический шов.  
(с внутренней гидрошпонкой)



Горизонтальный технологический шов.  
(с набухающим профилем)



Вертикальный технологический шов.  
(с набухающим профилем)



\* допускается замена на профиль набухающий ТЕХНОНИКОЛЬ ФУНДАМЕНТ Б 15x25 или Р 4x20.  
\*\* допускается использование набухающего профиля ТЕХНОНИКОЛЬ ФУНДАМЕНТ Б 1 ряд.

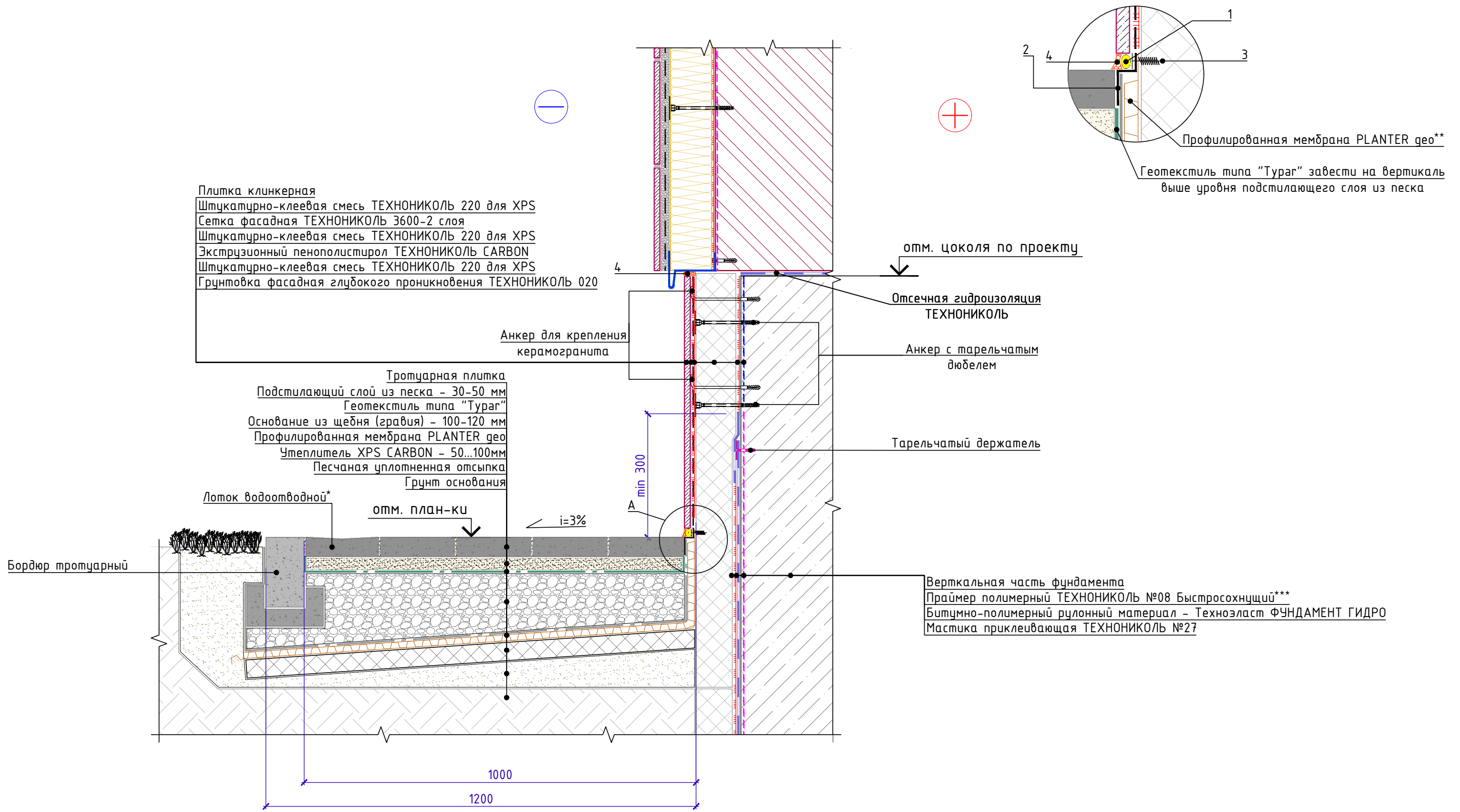
Инв. № подл.	Подп. и дата	Взам. инв. №

Изм.	Кол.	Лист	№ док.	Подпись	Дата	Герметизация технологических швов	Лист
							3.8



Устройство цоколя. Вариант 1.  
Отделка штучными материалами.

Узел А



Плитка клинкерная  
Штукатурно-клеевая смесь ТЕХНОНИКОЛЬ 220 для XPS  
Сетка фасадная ТЕХНОНИКОЛЬ 3600-2 слоя  
Штукатурно-клеевая смесь ТЕХНОНИКОЛЬ 220 для XPS  
Экструзионный пенополистирол ТЕХНОНИКОЛЬ CARBON  
Штукатурно-клеевая смесь ТЕХНОНИКОЛЬ 220 для XPS  
Грунтовка фасадная глубокого проникновения ТЕХНОНИКОЛЬ 020

Тротуарная плитка  
Подстилающий слой из песка - 30-50 мм  
Геотекстиль типа "Тураг"  
Основание из щебня (гравия) - 100-120 мм  
Профилированная мембрана PLANTER гео  
Утеплитель XPS CARBON - 50...100мм  
Песчаная уплотненная отсыпка  
Грунт основания

Вертикальная часть фундамента  
Праймер полимерный ТЕХНОНИКОЛЬ №08 Быстросохнущий\*\*\*  
Битумно-полимерный рулонный материал - Техноэласт ФУНДАМЕНТ ГИДРО  
Мастика приклеивающая ТЕХНОНИКОЛЬ №27

Бордюр тротуарный

Спецификация на узел У.4.1-2020.08

Поз.	Наименование	Расход на 1 м.п.	Ед.изм.	Примечание
1	Уплотнитель (шнур типа "Вилатерм")	1,00	м.п.	
2	Планка прижимная PLANTER Profile	1,05	м.п.	
3	Винт R16 пластиковый фасадный/цокольный ТЕХНОНИКОЛЬ	5	шт.	
4	Герметик ТЕХНОНИКОЛЬ ПУ	по проекту	мл	

- \* устанавливается на 3-5 мм ниже уровня основного мощения
- \*\* профилированную мембрану PLANTER гео завести на вертикальную поверхность утеплителя выше уровня планировки и закрепить при помощи планки PLANTER Profile таким образом, чтобы горизонтальное ребро планки совпадало с уровнем планировки. После закрепления мембраны, лишнюю ее часть обрезать по верху планки.
- \*\*\* допускается замена на праймер битумный эмульсионный ТЕХНОНИКОЛЬ №04, праймер битумный ТЕХНОНИКОЛЬ №01.

Взам. инв. №  
Подп. и дата  
Инв. № подл.

Изм.	Кол.	Лист	№ док.	Подпись	Дата

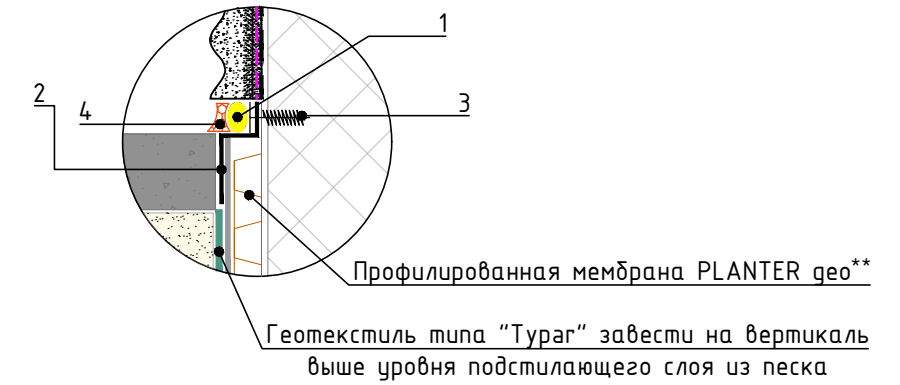
Устройство цоколя. Вариант 1.  
Отделка штучными материалами.

Лист  
4.1

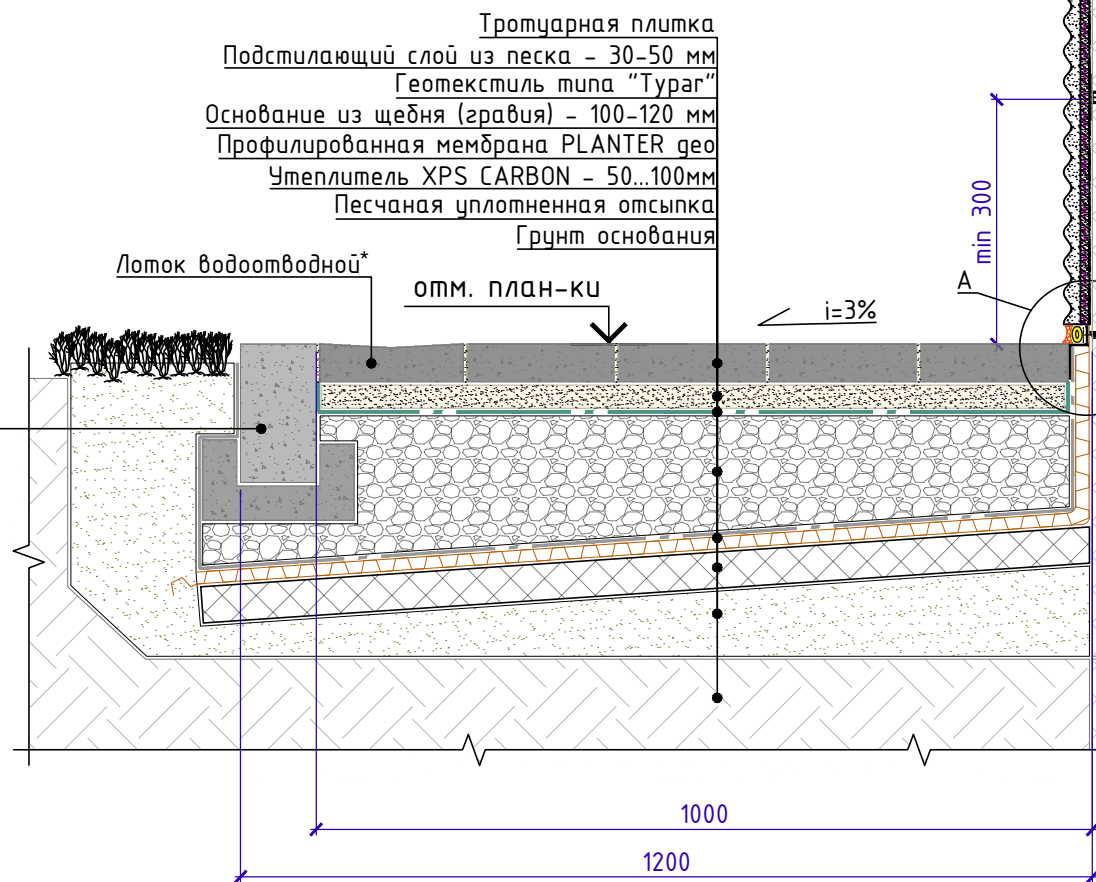


Устройство цоколя. Вариант 2.  
Отделка штукатуркой.

Узел А



- Краска фасадная силиконовая ТЕХНОНИКОЛЬ 901
- Декоративная минеральная штукатурка ТЕХНОНИКОЛЬ 301
- Грунтовка фасадная универсальная ТЕХНОНИКОЛЬ 010
- Сетка фасадная ТЕХНОНИКОЛЬ 3600
- Штукатурно-клеевая смесь ТЕХНОНИКОЛЬ 220 для экстр. пенополист.
- Экструзионный пенополистирол ТЕХНОНИКОЛЬ CARBON
- Штукатурно-клеевая смесь ТЕХНОНИКОЛЬ 220 для XPS
- Грунтовка фасадная глубокого проникновения ТЕХНОНИКОЛЬ 020



Вертикальная часть фундамента  
Праймер полимерный ТЕХНОНИКОЛЬ №08 Быстросохнущий\*\*\*  
Битумно-полимерный рулонный материал - Техноэласт ФУНДАМЕНТ ГИДРО  
Мастика приклеивающая ТЕХНОНИКОЛЬ №27

- \* устанавливается на 3-5 мм ниже уровня основного мощения
- \*\* профилированную мембрану PLANTER гео завести на вертикальную поверхность утеплителя выше уровня планировки и закрепить при помощи планки PLANTER Profile таким образом, чтобы горизонтальное ребро планки совпадало с уровнем планировки. После закрепления мембраны, лишнюю ее часть обрезать по верху планки.
- \*\*\* допускается замена на праймер битумный эмульсионный ТЕХНОНИКОЛЬ №04, праймер битумный ТЕХНОНИКОЛЬ №01.

Спецификация на узел У.4.2-2020.08

Поз.	Наименование	Расход на 1 м.п.	Ед.изм.	Примечание
1	Уплотнитель (шнур типа "Вилатерм")	1,00	м.п.	
2	Планка прижимная PLANTER Profile	1,05	м.п.	
3	Винт R16 пластиковый фасадный/цокольный ТЕХНОНИКОЛЬ	5	шт.	
4	Герметик ТЕХНОНИКОЛЬ ПУ	по проекту	мл	

Изм.	Кол.	Лист	№ док.	Подпись	Дата

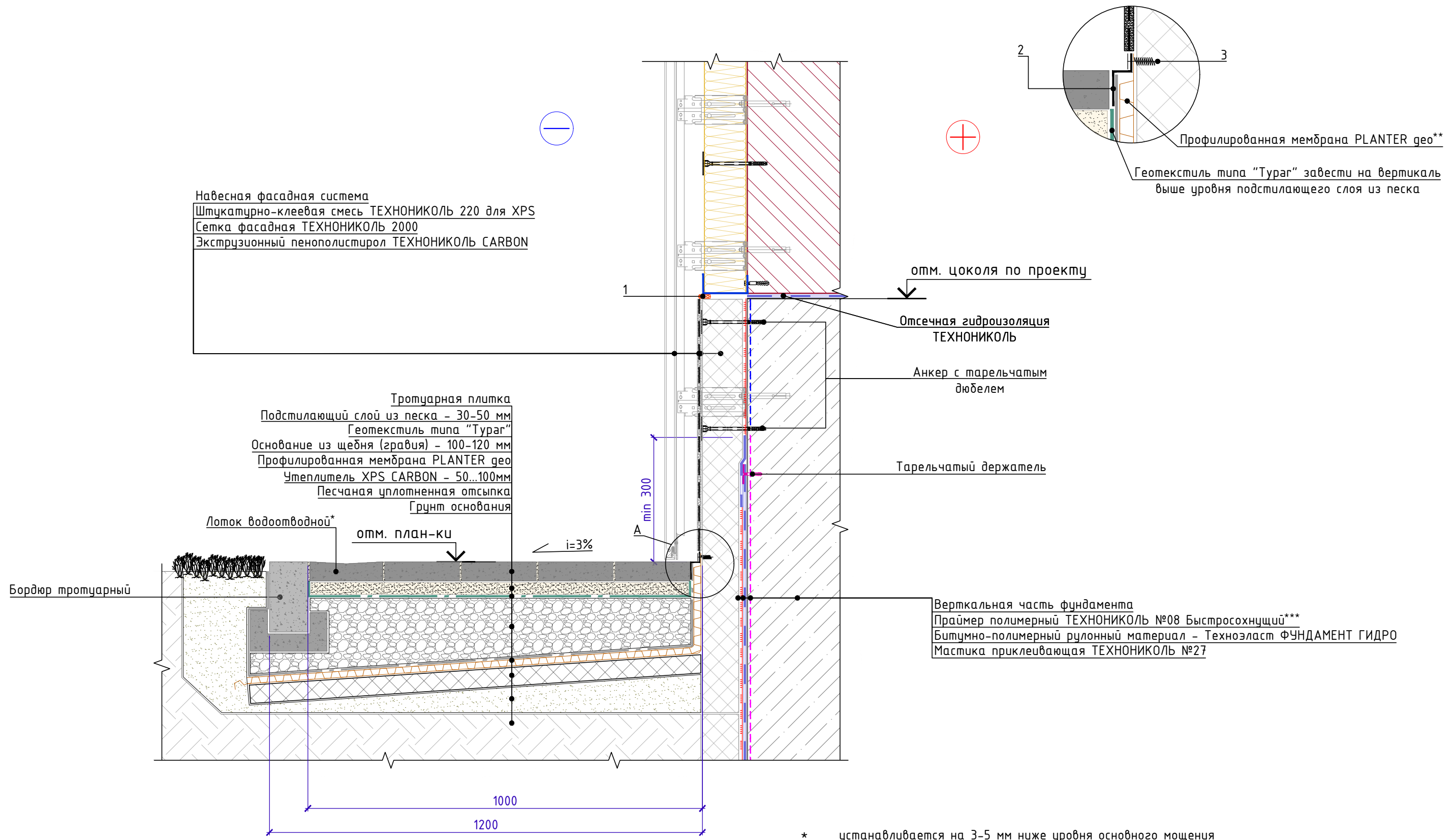
Устройство цоколя. Вариант 2.  
Отделка штукатуркой.

Взам. инв. №  
Подп. и дата  
Инв. № подл.



Устройство цоколя. Вариант 3.  
Вентилируемый фасад.

Узел А



Спецификация на узел Ч.4.3-2020.08

Поз.	Наименование	Расход на 1 м.п.	Ед.изм.	Примечание
1	Герметик ТЕХНОНИКОЛЬ ПУ	по проекту	мл	
2	Планка прижимная PLANTER Profile	1,05	м.п.	
3	Винт R16 пластиковый фасадный/цокольный ТЕХНОНИКОЛЬ	5	шт.	

- \* устанавливается на 3-5 мм ниже уровня основного мощения
- \*\* профилированную мембрану PLANTER geo завести на вертикальную поверхность утеплителя выше уровня планировки и закрепить при помощи планки PLANTER Profile таким образом, чтобы горизонтальное ребро планки совпадало с уровнем планировки. После закрепления мембраны, лишнюю ее часть обрезать по верху планки.
- \*\*\* допускается замена на праймер битумный эмульсионный ТЕХНОНИКОЛЬ №04, праймер битумный ТЕХНОНИКОЛЬ №01.

Изм.	Кол.	Лист	№ док.	Подпись	Дата

Устройство цоколя. Вариант 3.  
Вентилируемый фасад.

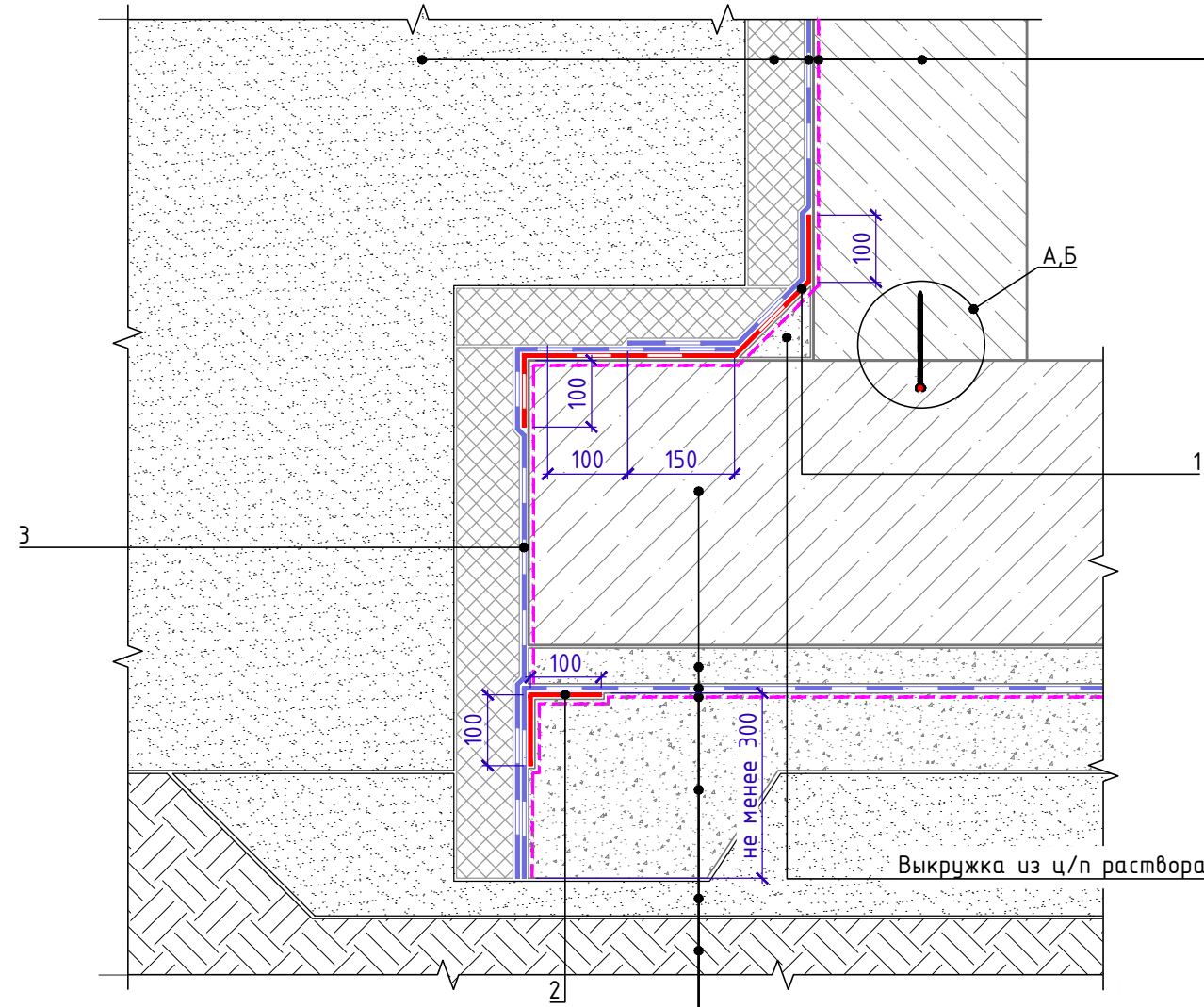
Взам. инв. №	
Подп. и дата	
Инв. № подл.	





Поз.	Наименование	Расход на 1 м.п.	Ед.изм.	Примечание
1	Техноэласт ФУНДАМЕНТ ГИДРО	по проекту	м <sup>2</sup>	слой усиления
2	Техноэласт ФУНДАМЕНТ ГИДРО	по проекту	м <sup>2</sup>	слой усиления
3	Техноэласт ФУНДАМЕНТ ГИДРО	по проекту	м <sup>2</sup>	
4	Гидрошпонка ТЕХНОНИКОЛЬ ФУНДАМЕНТ ТПС-В 140-1**	по проекту	м.п.	
5	Профиль набухающий ТЕХНОНИКОЛЬ ФУНДАМЕНТ Б 20x25***	2,10	м.п.	

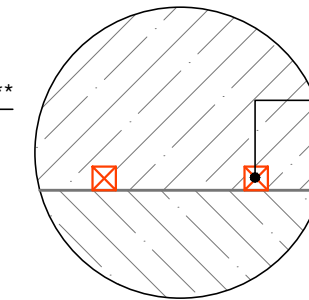
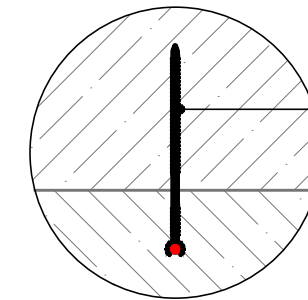
Сопряжение вертикальной и горизонтальной части фундамента. Вариант 1



Вертикальная часть фундамента  
 Праймер полимерный ТЕХНОНИКОЛЬ №08 Быстросохнущий\*  
 Битумно-полимерный рулонный материал - Техноэласт ФУНДАМЕНТ ГИДРО  
 Экструзионный пенополистирол CARBON PROF  
 Обратная засыпка

Узел А

Узел Б



Грунтовое основание  
 Уплотненная песчаная подготовка  
 Бетонная подготовка - 100мм  
 Праймер полимерный ТЕХНОНИКОЛЬ №08 Быстросохнущий\*  
 Битумно-полимерный рулонный материал - Техноэласт ФУНДАМЕНТ ГИДРО  
 Защитная ц/п стяжка  
 Фундаментная плита

Выкружка из ц/п раствора

- \* допускается замена на праймер битумный эмульсионный ТЕХНОНИКОЛЬ №04, праймер битумный ТЕХНОНИКОЛЬ №01.
- \*\* допускается замена на гидрошпонку ТЕХНОНИКОЛЬ ФУНДАМЕНТ ТПС-В 100-2.
- \*\*\* допускается замена на профиль набухающий ТЕХНОНИКОЛЬ ФУНДАМЕНТ Б 15x25 или Р 4x20.
- \*\*\*\* допускается использование набухающего профиля ТЕХНОНИКОЛЬ ФУНДАМЕНТ в 1 ряд.
- \*\*\*\*\* необходимость армирования ушерения бетонной подготовки определяется расчетом

Инв. № подл.	Подп. и дата	Взам. инв. №

Изм.	Кол.	Лист	№ док.	Подпись	Дата

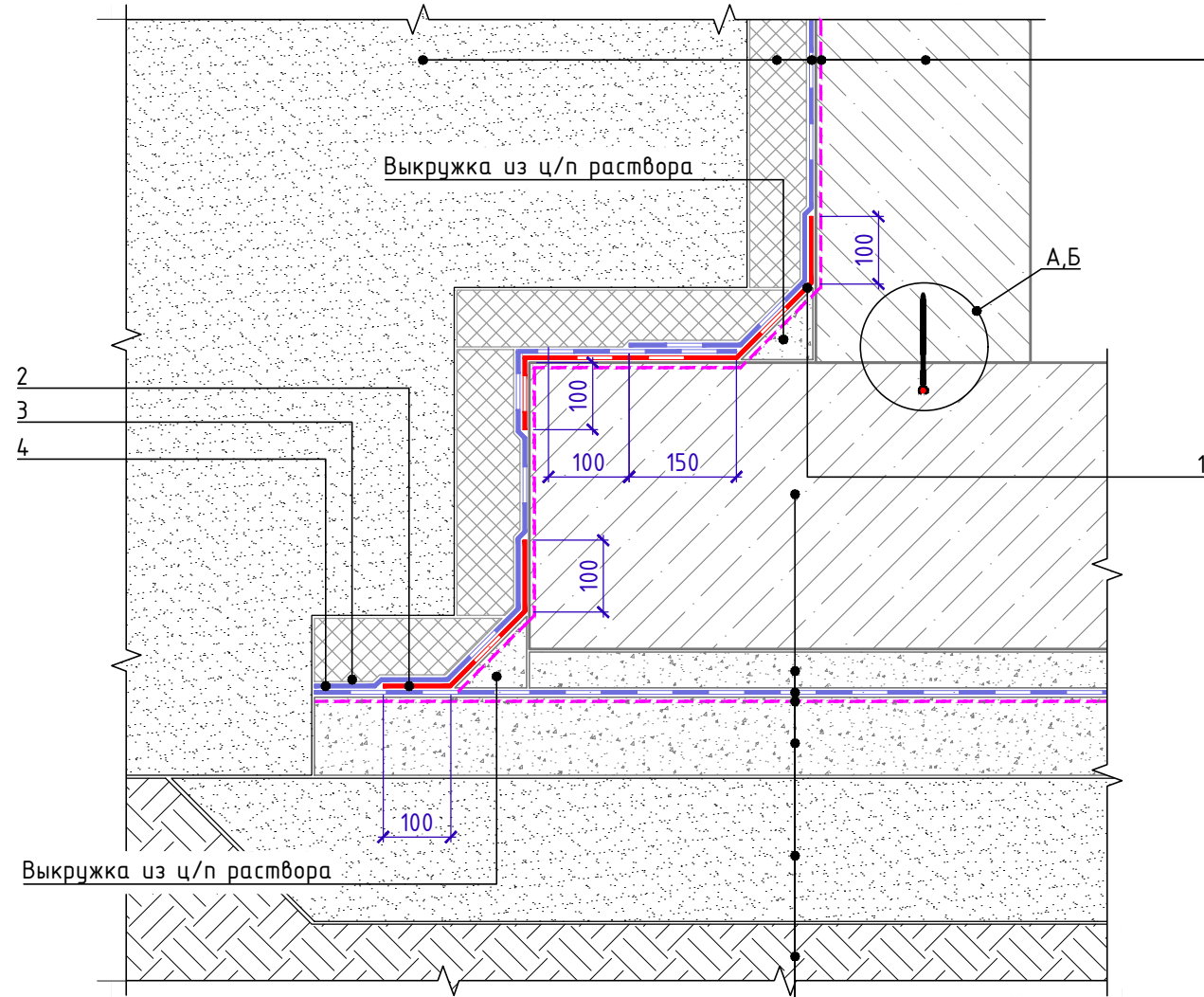
Сопряжение вертикальной и горизонтальной части фундамента. Вариант 1

Лист  
5.1



Сопряжение вертикальной и горизонтальной части фундамента. Вариант 2

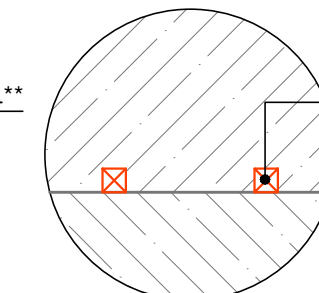
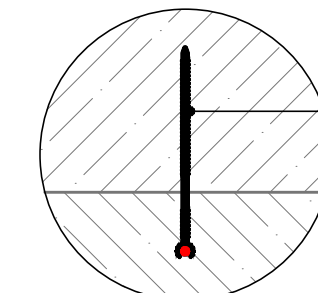
Поз.	Наименование	Расход на 1 м.п.	Ед.изм.	Примечание
1	Техноэласт ФУНДАМЕНТ ГИДРО	по проекту	м <sup>2</sup>	слой усиления
2	Техноэласт ФУНДАМЕНТ ГИДРО	по проекту	м <sup>2</sup>	слой усиления
3	Техноэласт ФУНДАМЕНТ ГИДРО	по проекту	м <sup>2</sup>	
4	Гидрошпонка ТЕХНОНИКОЛЬ ФУНДАМЕНТ ТПС-В 140-1**	по проекту	м.п.	
5	Профиль набухающий ТЕХНОНИКОЛЬ ФУНДАМЕНТ Б 20x25***	2,10	м.п.	



Вертикальная часть фундамента  
 Праймер полимерный ТЕХНОНИКОЛЬ №08  
 Битумно-полимерный рулонный материал - Техноэласт ФУНДАМЕНТ ГИДРО  
 Экструзионный пенополистирол CARBON PROF  
 Обратная засыпка

Узел А

Узел Б



Грунтовое основание  
 Уплотненная песчаная подготовка  
 Бетонная подготовка - 100мм  
 Праймер полимерный ТЕХНОНИКОЛЬ №08  
 Битумно-полимерный рулонный материал - Техноэласт ФУНДАМЕНТ ГИДРО  
 Защитная ц/п стяжка  
 Фундаментная плита

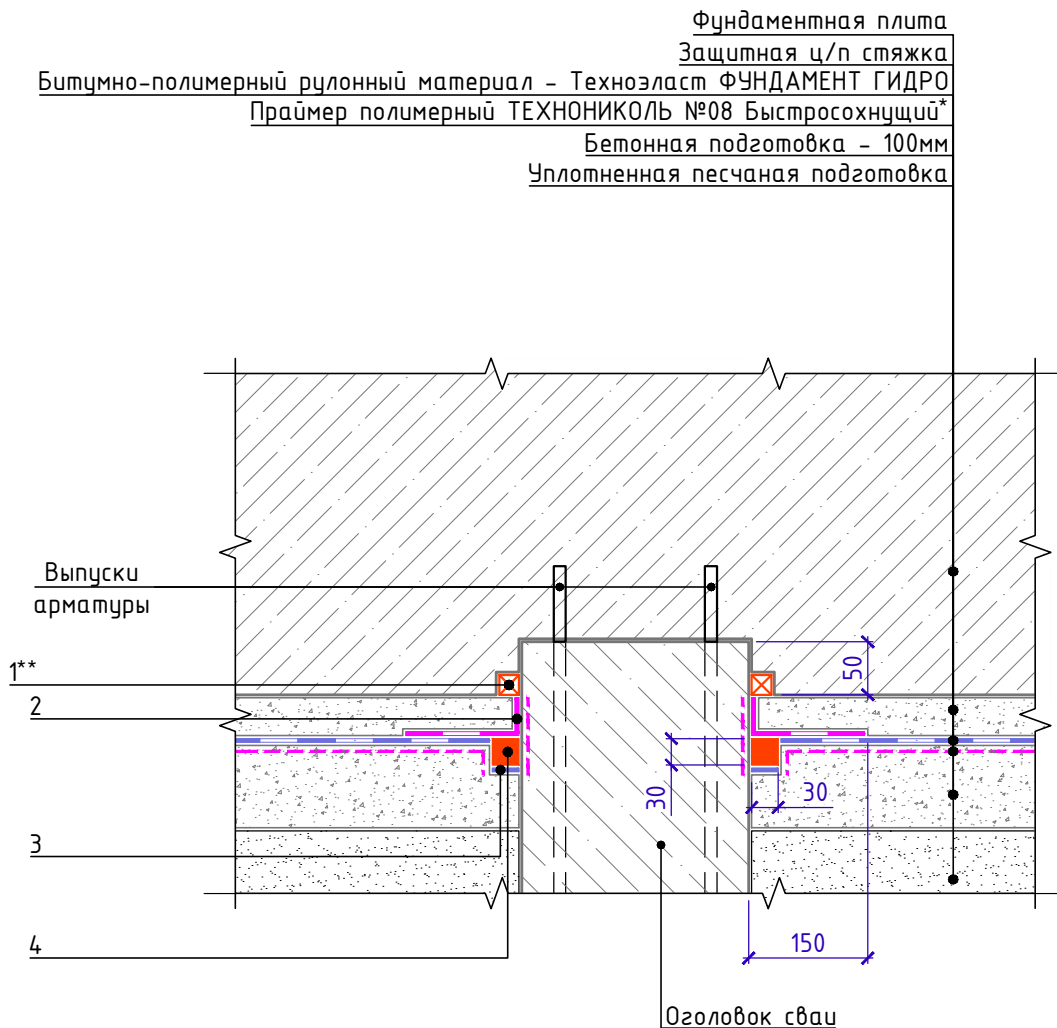
\* допускается замена на праймер битумный эмульсионный ТЕХНОНИКОЛЬ №04, праймер битумный ТЕХНОНИКОЛЬ №01.  
 \*\* допускается замена на гидрошпонку ТЕХНОНИКОЛЬ ФУНДАМЕНТ ТПС-В 100-2.  
 \*\*\* допускается замена на профиль набухающий ТЕХНОНИКОЛЬ ФУНДАМЕНТ Б 15x25 или Р 4x20.  
 \*\*\*\* допускается использование набухающего профиля ТЕХНОНИКОЛЬ ФУНДАМЕНТ В 1 ряд.

Инв. № подл.	Подп. и дата	Взам. инв. №

Изм.	Кол.	Лист	№ док.	Подпись	Дата	Сопряжение вертикальной и горизонтальной части фундамента. Вариант 2	Лист 5.2



## Примыкание к оголовку сваи. Вариант 1



Спецификация на узел У.6.1-2023.04

Взам. инв. №	Поз.	Наименование	Расход	Ед.изм.	Примечание
	1	Профиль набухающий ТЕХНОНИКОЛЬ ФУНДАМЕНТ Б 20x25**	по проекту	м.п.	
	2	ТЕХНОНИКОЛЬ ФЛЕКС	по проекту	м <sup>2</sup>	
	3	Антиадгезионная прокладка (полоса рубероида)	по проекту	м <sup>2</sup>	
	4	Битумно-полимерный герметик ТЕХНОНИКОЛЬ №42	по проекту	мл	
<p>* допускается замена на праймер битумный эмульсионный ТЕХНОНИКОЛЬ №04, праймер битумный ТЕХНОНИКОЛЬ №01</p> <p>** допускается замена на профиль набухающий ТЕХНОНИКОЛЬ ФУНДАМЕНТ Б 15x25</p>					
Изм.	Кол.	Лист	№ док.	Подпись	Дата

Примыкание к оголовку сваи. Вариант 1

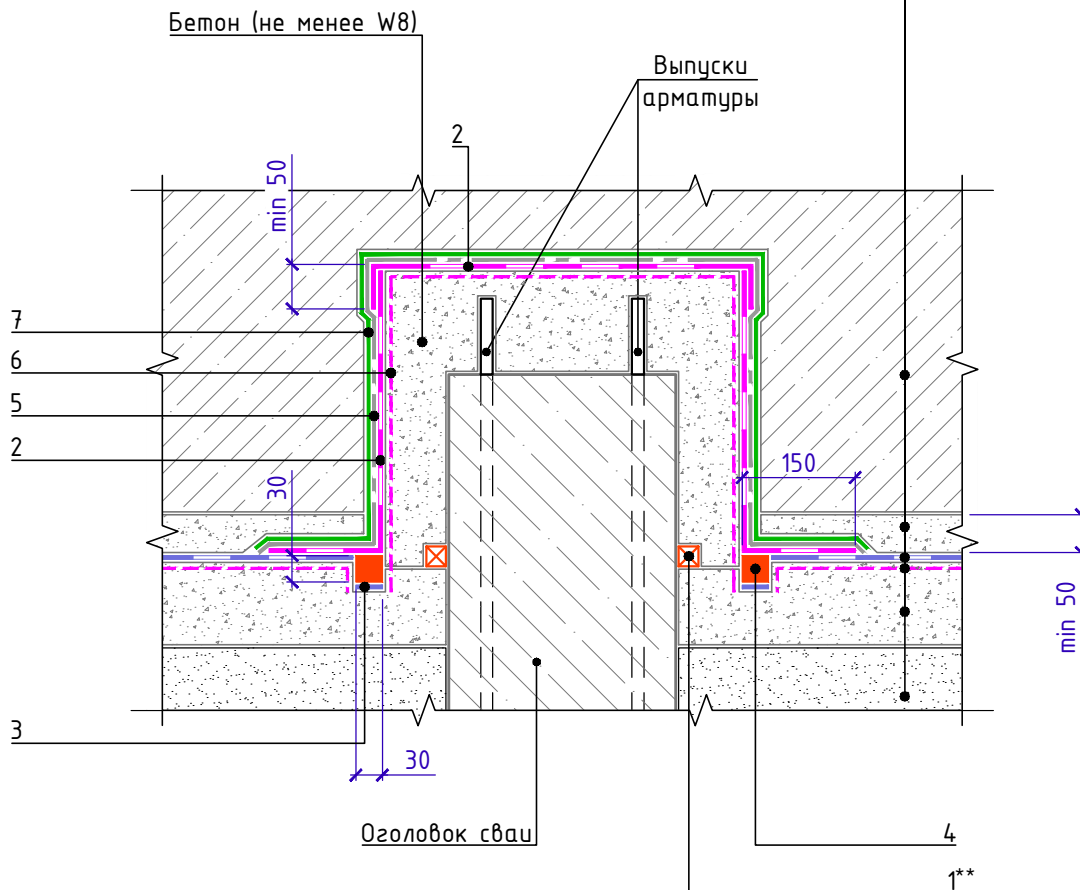
Лист

6.1



## Примыкание к оголовку сваи. Вариант 2

Фундаментная плита  
 Защитная ц/п стяжка  
 Битумно-полимерный рулонный материал - Техноэласт ФУНДАМЕНТ ГИДРО  
 Праймер полимерный ТЕХНОНИКОЛЬ №08 Быстросохнущий\*  
 Бетонная подготовка - 100мм  
 Уплотненная песчаная подготовка

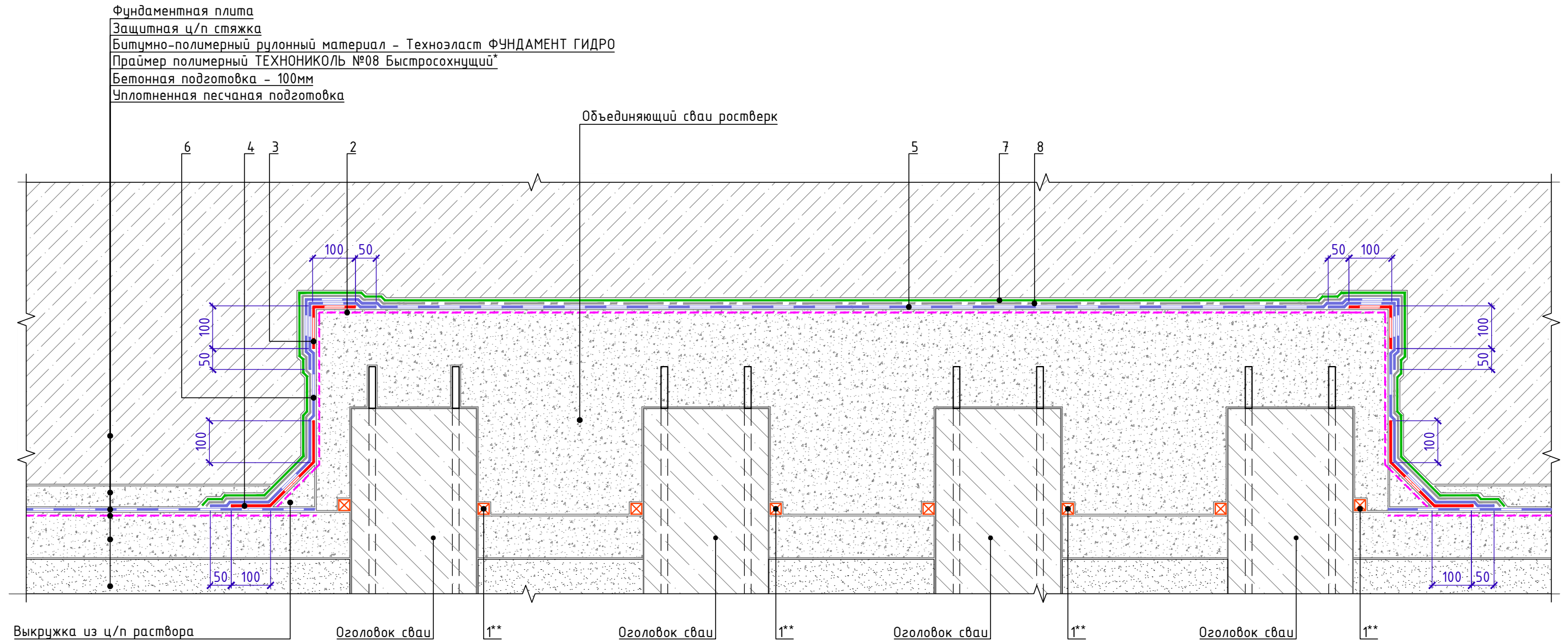


Спецификация на узел У.6.2-2023.04

Взам. инв. №	Поз.	Наименование	Расход	Ед.изм.	Примечание
	1	Профиль набухающий ТЕХНОНИКОЛЬ ФУНДАМЕНТ Б 20x25**	по проекту	м.п.	
	2	ТЕХНОНИКОЛЬ ФЛЕКС	по проекту	м <sup>2</sup>	
	3	Антиадгезионная прокладка (полоса рубероида)	по проекту	м <sup>2</sup>	
	4	Битумно-полимерный герметик ТЕХНОНИКОЛЬ №42	по проекту	мл	
	5	Геотекстильное полотно ТЕХНОНИКОЛЬ ГЕО Фундамент развесом 500г/м <sup>2</sup>	по проекту	м <sup>2</sup>	
	6	Праймер полимерный ТЕХНОНИКОЛЬ №08 Быстросохнущий*	по проекту	кг	
	7	Пленка ТЕХНОНИКОЛЬ АЛЬФА БАРЬЕР 1.0	по проекту	м <sup>2</sup>	
* допускается замена на праймер битумный эмульсионный ТЕХНОНИКОЛЬ №04, праймер битумный ТЕХНОНИКОЛЬ №01					
** допускается замена на профиль набухающий ТЕХНОНИКОЛЬ ФУНДАМЕНТ Б 15x25					
Изм.	Кол.	Лист	№ док.	Подпись	Дата
Примыкание к оголовку сваи. Вариант 2					Лист 6.2



Примыкание к свайному ростверку.  
(Вариант устройства изоляции при сгущении свай в кусте)



Спецификация на узел Ч.6.3-2023.04

Поз.	Наименование	Расход	Ед.изм.	Примечание
1	Профиль набухающий ТЕХНОНИКОЛЬ ФУНДАМЕНТ Б 20x25**	по проекту	м.п.	
2	Праймер полимерный ТЕХНОНИКОЛЬ №08 Быстросохнущий*	по проекту	м <sup>2</sup>	
3	Техноласт ФУНДАМЕНТ ГИДРО	по проекту	м <sup>2</sup>	слой усиления
4	Техноласт ФУНДАМЕНТ ГИДРО	по проекту	м <sup>2</sup>	слой усиления
5	Техноласт ФУНДАМЕНТ ГИДРО	по проекту	м <sup>2</sup>	
6	Техноласт ФУНДАМЕНТ ГИДРО	по проекту	м <sup>2</sup>	
7	Пленка ТЕХНОНИКОЛЬ АЛЬФА БАРЬЕР 1.0	по проекту	м <sup>2</sup>	
8	Геотекстильное полотно ТЕХНОНИКОЛЬ ГЕО Фундамент развесом 500г/м <sup>2</sup>	по проекту	м <sup>2</sup>	

\* допускается замена на праймер битумный эмульсионный ТЕХНОНИКОЛЬ №04, праймер битумный ТЕХНОНИКОЛЬ №01  
\*\* допускается замена на профиль набухающий ТЕХНОНИКОЛЬ ФУНДАМЕНТ Б 15x25

Взам. инв. №  
Подп. и дата  
Инв. № подл.

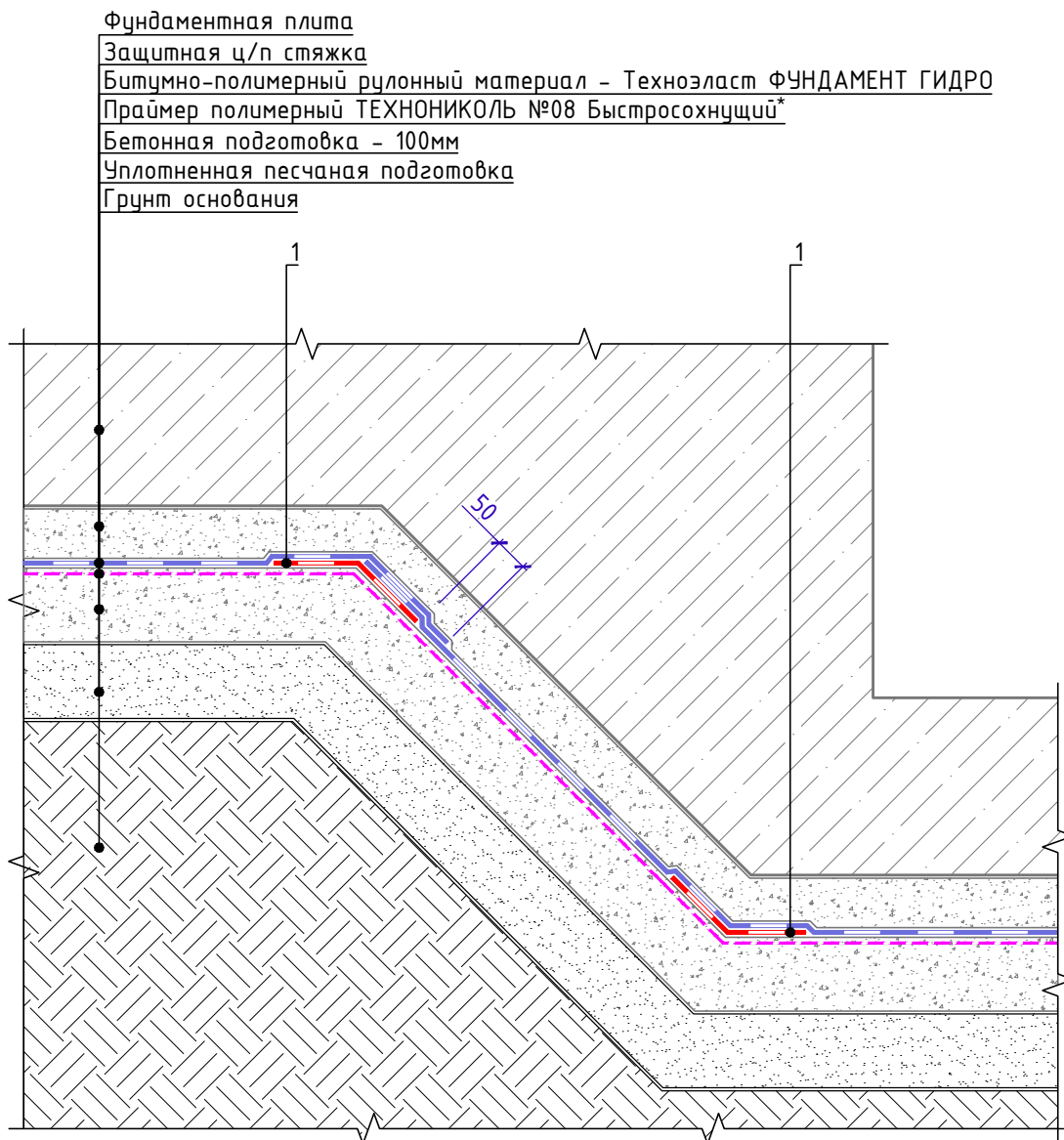
Изм.	Кол.	Лист	№ док.	Подпись	Дата

Примыкание к свайному кусту

Лист  
6.3



## Устройство гидроизоляции на наклонной поверхности



## Спецификация на узел У.7.1-2020.04

Поз.	Наименование	Расход на 1 м.п.	Ед.изм.	Примечание
1	Техноэласт ФУНДАМЕНТ ГИДРО	по проекту	м <sup>2</sup>	слой усиления

\* - допускается замена на праймер битумный эмульсионный ТЕХНОНИКОЛЬ №04, праймер битумный ТЕХНОНИКОЛЬ №01

Взам. инв. №

Подп. и дата

Инв. № подл.

Изм.	Кол.	Лист	№ док.	Подпись	Дата

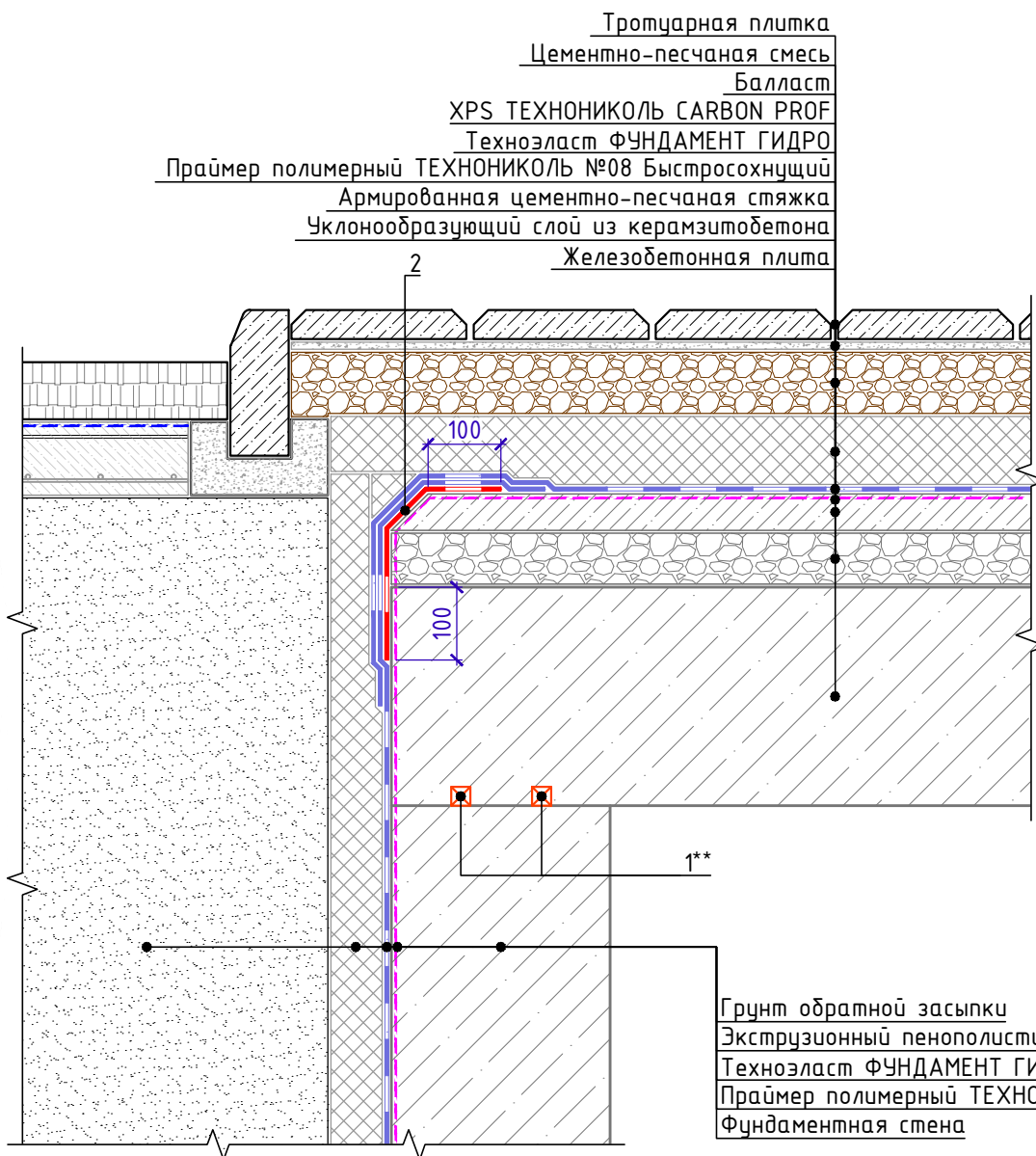
Устройство гидроизоляции на наклонной поверхности

Лист

7.1



## Примыкание вертикальной конструкции фундамента к стилобатной части



Грунт обратной засыпки  
 Экструзионный пенополистирол CARBON PROF  
 Техноэласт ФУНДАМЕНТ ГИДРО  
 Праймер полимерный ТЕХНОНИКОЛЬ №08 Быстросохнущий  
 Фундаментная стена

### Спецификация на узел У.8.1-2021.11

Поз.	Наименование	Расход на 1 м.п.	Ед.изм.	Прим.
1	Профиль набухающий ТЕХНОНИКОЛЬ ФУНДАМЕНТ Б 20x25**	2,10	м.п.	
2	Техноэласт ФУНДАМЕНТ ГИДРО	по проекту	м <sup>2</sup>	слой усиления

\* допускается замена на праймер битумный эмульсионный ТЕХНОНИКОЛЬ №04, праймер битумный ТЕХНОНИКОЛЬ №01.

\*\* допускается замена на профиль набухающий ТЕХНОНИКОЛЬ ФУНДАМЕНТ Б 15x25 или Р 4x20.

\*\*\* допускается использование набухающего профиля ТЕХНОНИКОЛЬ ФУНДАМЕНТ в 1 ряд.

Взам. инв. №

Подп. и дата

Инв. № подл.

Изм.	Кол.	Лист	№ док.	Подпись	Дата

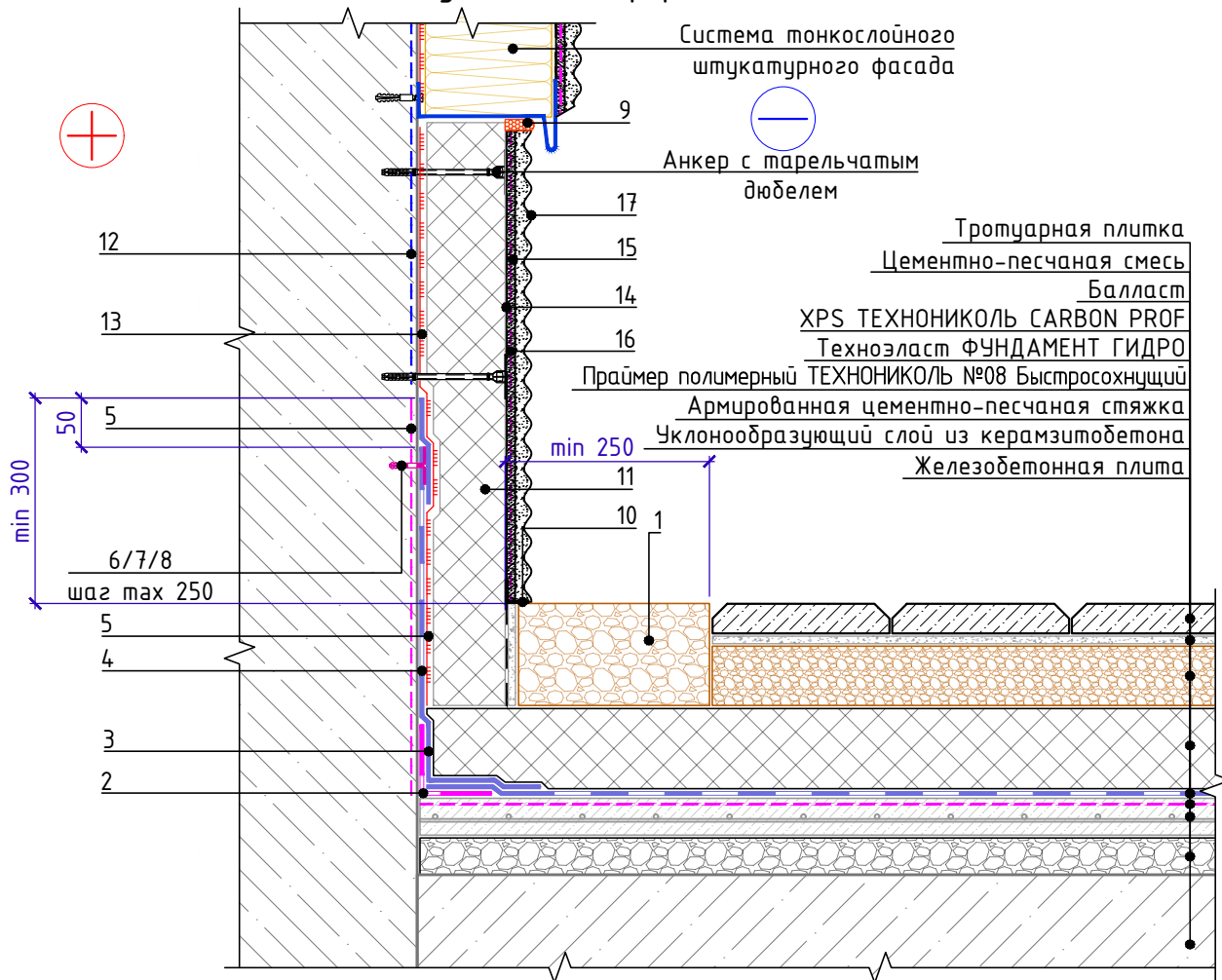
Примыкание вертикальной конструкции  
фундамента к стилобатной части

Лист

8.1



Примыкание стилобатной части к системе штукатурного фасада.  
 Вариант с безосновным битумно-полимерным материалом ТН Флекс при  
 отсутствии деформационного шва



Спецификация на узел У.8.2-2021.11

Поз.	Наименование	Расход на 1 м.п.	Ед.изм.	Примечание
1	Промытый гравий фракции 20-40 мм	по проекту	м <sup>3</sup>	
2	ТЕХНОНИКОЛЬ ФЛЕКС	0,35	м <sup>2</sup>	
3	Техноэласт ФУНДАМЕНТ ГИДРО	по проекту	м <sup>2</sup>	
4	Мастика ТЕХНОНИКОЛЬ №27	по проекту	м <sup>2</sup>	
5	ПраЙмер ТЕХНОНИКОЛЬ №01	по проекту	л	
6	Саморез остроконечный 4,8x(L-по проекту)	4	шт.	
7	Анкерный элемент ТЕХНОНИКОЛЬ 8x45	4	шт.	
8	Тарельчатый держатель ТЕХНОНИКОЛЬ φ 50мм	4	шт.	
9	Мастика ТЕХНОНИКОЛЬ №71	150	г/м.п.	
10	Угловой ПВХ профиль	по проекту	м.п.	
11	XPS ТЕХНОНИКОЛЬ CARBON PROF	по проекту	м <sup>3</sup>	
12	Грунтовка глубокого проникновения ТЕХНОНИКОЛЬ 020	по проекту	л	
13	Штукатурно-клеевая смесь ТЕХНОНИКОЛЬ 220 для XPS	по проекту	кг	
14	Сетка фасадная ТЕХНОНИКОЛЬ 3600	по проекту	м <sup>2</sup>	
15	Штукатурно-клеевая смесь ТЕХНОНИКОЛЬ 220 для XPS	по проекту	кг	
16	Грунтовка универсальная ТЕХНОНИКОЛЬ 010	по проекту	кг	
17	Декоративная минеральная штукатурка ТЕХНОНИКОЛЬ 301	по проекту	кг	

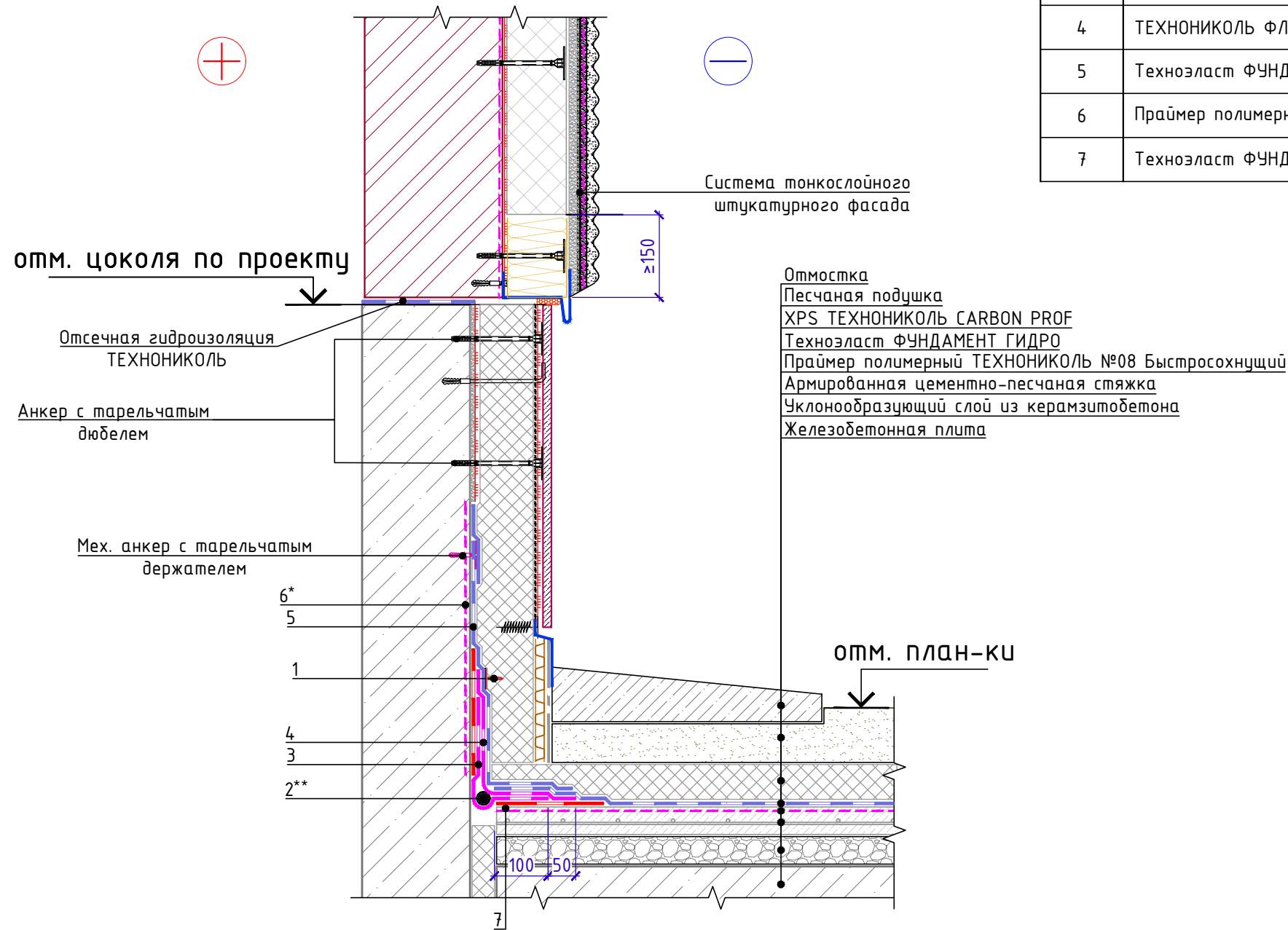
Взам. инв. №  
 Подп. и дата  
 Инв. № подл.

Примыкание стилобатной части к системе штукатурного фасада. Вариант с безосновным битумно-полимерным материалом ТН Флекс при отсутствии деформационного шва					Лист
Изм.	Кол.	Лист	№ док.	Подпись	Дата





Устройство цоколя при наличии деформационного шва



Поз.	Наименование	Расход на 1 мп.	Ед.изм.	Прим.
1	Крепеж ТЕХНОНИКОЛЬ №01	по проекту	шт.	
2	Гермитовый шнур ТН Фундамент 40/20**	1,05	м.п.	
3	ТЕХНОНИКОЛЬ ФЛЕКС	по проекту	м <sup>2</sup>	
4	ТЕХНОНИКОЛЬ ФЛЕКС	по проекту	м <sup>2</sup>	
5	Техноэласт ФУНДАМЕНТ ГИДРО	по проекту	м <sup>2</sup>	
6	Праймер полимерный ТЕХНОНИКОЛЬ №08 Быстросохнущий*	по проекту	кг	
7	Техноэласт ФУНДАМЕНТ ГИДРО	по проекту	м <sup>2</sup>	слой усиления

Инв. № подл.	Подп. и дата	Взам. инв. №

\* допускается замена на праймер битумный эмульсионный ТЕХНОНИКОЛЬ №04, Праймер битумный ТЕХНОНИКОЛЬ №01  
 \*\* допускается замена на гермитовый шнур ТН Фундамент 30/10 или 20/08, подбирается в зависимости от ширины деформационного шва

Изм.	Кол.	Лист	№ док.	Подпись	Дата	Устройство цоколя при наличии деформационного шва	Лист 8.3



## Узел гидроизоляции молниеотвода

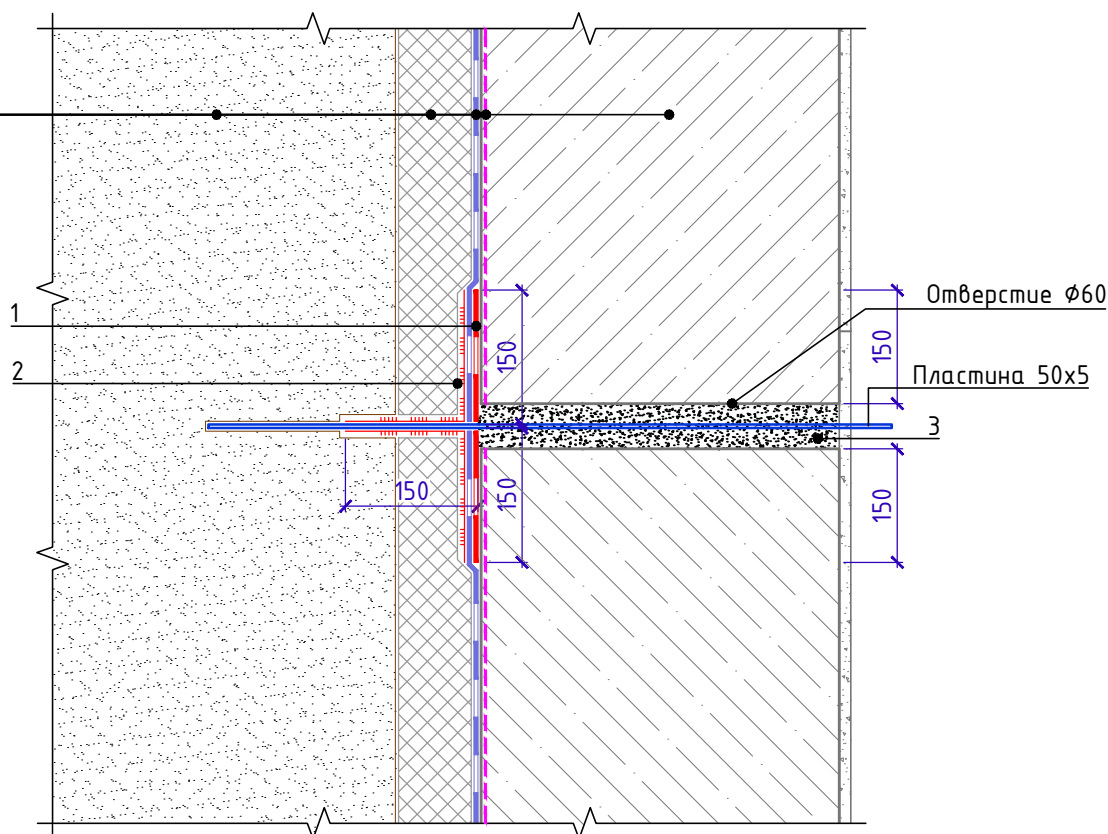
Обратная засыпка

Экструзионный пенополистирол CARBON PROF

Битумно-полимерный рулонный материал - Техноэласт ФУНДАМЕНТ ГИДРО

Праймер полимерный ТЕХНОНИКОЛЬ №08 Быстросохнущий

Стена фундамента



## Спецификация на узел Ч.9.1-2022.12

Поз.	Наименование	Расход	Ед.изм.	Примечание
1	Техноэласт ФУНДАМЕНТ ГИДРО	0,10	м <sup>2</sup>	слой усиления
2	Мастика кровельная горячая ТЕХНОНИКОЛЬ №41	по проекту	кг.	
3	Бузусадочный литой полимерцементный состав	по проекту	м <sup>3</sup>	

\* Перед нанесением мастики необходимо обжечь верхнюю защитную пленку на БРМ на высоту 150 мм.

Взам. инв. №

Подп. и дата

Инв. № подл.

Изм.	Кол.	Лист	№ док.	Подпись	Дата

Узел изоляции молниеотвода

Лист

9.1