

*ООО "ТехноНИКОЛЬ-СТРОИТЕЛЬНЫЕ СИСТЕМЫ"*

*Система изоляции полов ТехноНИКОЛЬ  
ТН-ПОТОЛОК Акустик  
Альбом узлов*

*Москва 2014*

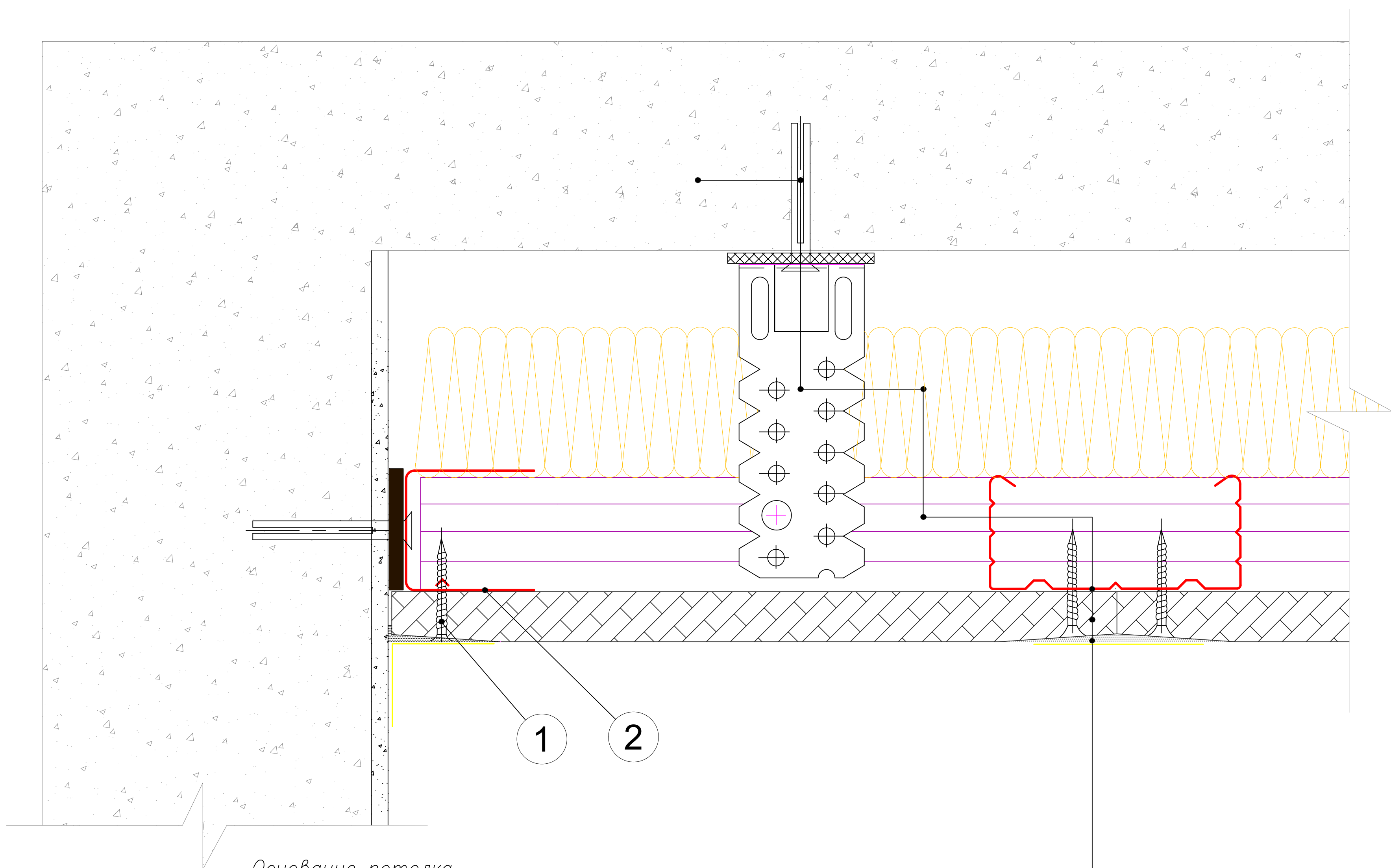
*ВЕДОМОСТЬ ЧЕРТЕЖЕЙ  
Система изоляции полов  
ТН-ПОТОЛОК Акустик*

<i>Лист</i>	<i>Наименование</i>	<i>Шифр</i>
2	<i>Ведомость чертежей</i>	
3	<i>Послойный состав системы изоляции подвешеного потолка с анкерным подвесом</i>	<i>ПОЛ-10-01</i>
4	<i>Переход с вертикальной поверхности на горизонтальную подвешеного потолка с анкерным подвесом</i>	<i>ПОЛ-10-02</i>
5	<i>Пропуск трубопровода подвешеного потолка с анкерным подвесом</i>	<i>ПОЛ-10-03</i>
6	<i>Послойный состав системы изоляции подвешеного потолка с прямым подвесом</i>	<i>ПОЛ-10-04</i>
7	<i>Переход с вертикальной поверхности на горизонтальную подвешеного потолка с прямым подвесом</i>	<i>ПОЛ-10-05</i>
8	<i>Пропуск трубопровода подвешеного потолка с прямым подвесом</i>	<i>ПОЛ-10-06</i>

*Системы ТехноНИКОЛЬ*

<i>Изм.</i>	<i>Кол.уч.</i>	<i>Лист</i>	<i>№ док.</i>	<i>Подпись</i>	<i>Дата</i>		<i>Стадия</i>	<i>Лист</i>	<i>Листов</i>
Разраб.						<i>Потолок</i>	<i>Р</i>	<i>2</i>	<i>8</i>
						<i>ПОЛ-10 ТН-ПОТОЛОК АКУСТИК Ведомость чертежей</i>			





- Основание потолка
- Быстрофиксирующий гвоздь
- Лента уплотнительная
- Подвес прямой
- Тепло-звукоизоляционный материал ТЕХНОАКУСТИК
- Потолочный профиль
- Дополнительный потолочный профиль
- Лист гипсокартонный или гипсоволокнистый
- Армирующая лента с последующим шпаклеванием

Нормировка расхода и веса материалов на 1 м.кв. пола

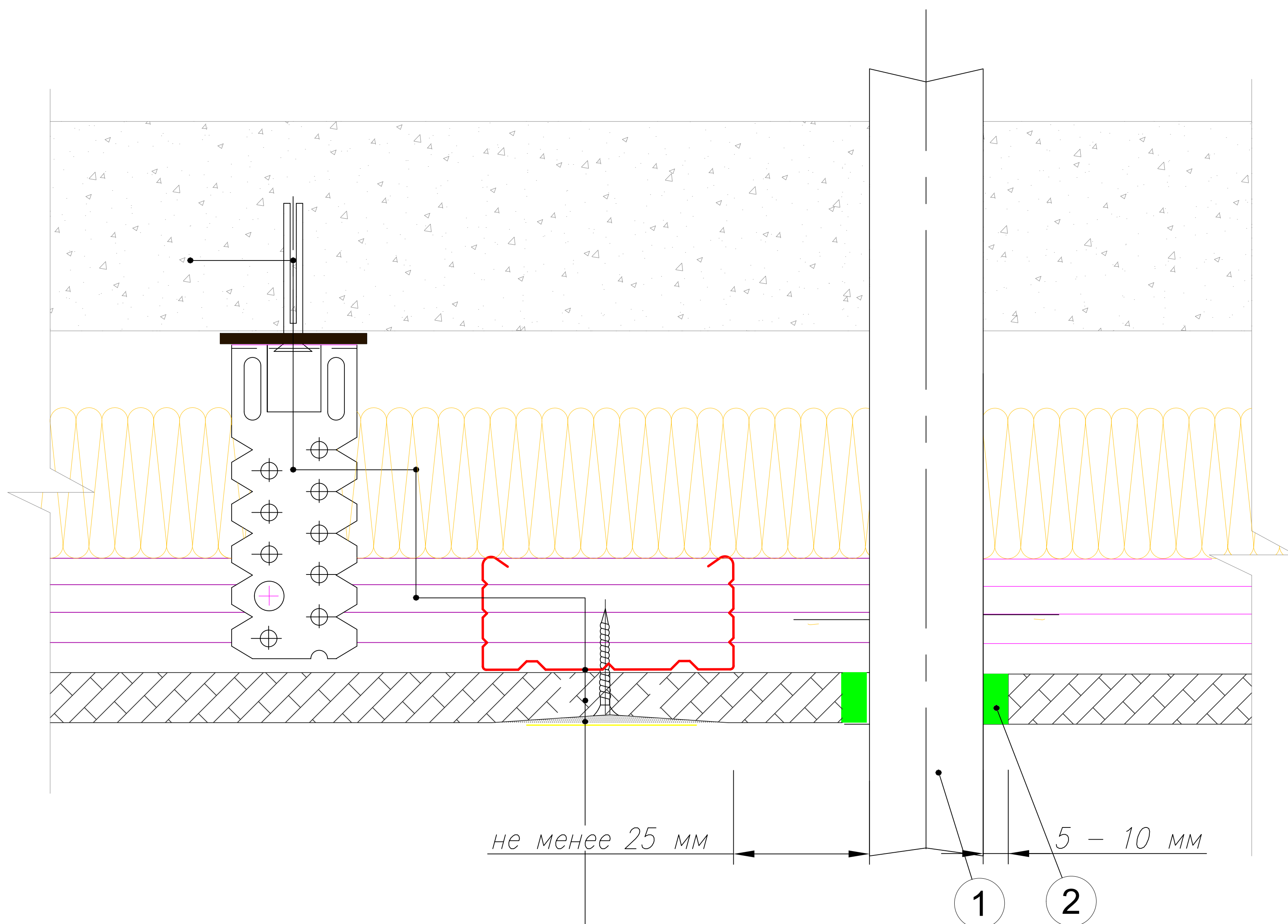
Наименование материала	Расход на 1 м.кв	Вес кг/м.кв
Основание потолка	по проекту	по проекту
Быстрофиксирующий гвоздь	не менее 6 шт.	—
Лента уплотнительная	коэф. 1,2	—
Подвес прямой	не менее 4 шт.	—
Тепло-звукоизоляционный материал ТЕХНОАКУСТИК	коэф. 1,03	в зависимости от толщины
Потолочный профиль	коэф. 2,03	—
Дополнительный потолочный профиль	коэф. 2,03	—
Лист гипсокартонный или гипсоволокнистый	коэф. 1,02	—
Армирующая лента с последующим шпаклеванием	коэф. 1,5	—

Нормировка расхода и веса доборных элементов и дополнительных слоев материалов на 1 м.кв. перехода с вертикальной поверхности на горизонтальную

Наименование материала	Расход на 1 м.кв
① Шуруп	12 шт. на м.пог.
② Периметриальный направляющий профиль	коэф. 1,02

						Переход с вертикальной поверхности на горизонтальную подвесного потолка с анкерным подвесом	ЛИСТ 4
Изм.	Кол. уч.	Лист	N док.	Подп.	Дата		





Основание потолка
Быстрофиксирующий гвоздь
Лента уплотнительная
Подвес прямой
Тепло-звукоизоляционный материал ТЕХНОАКУСТИК
Потолочный профиль
Дополнительный потолочный профиль
Лист гипсокартонный или гипсоволокнистый
Армирующая лента с последующим шпаклеванием

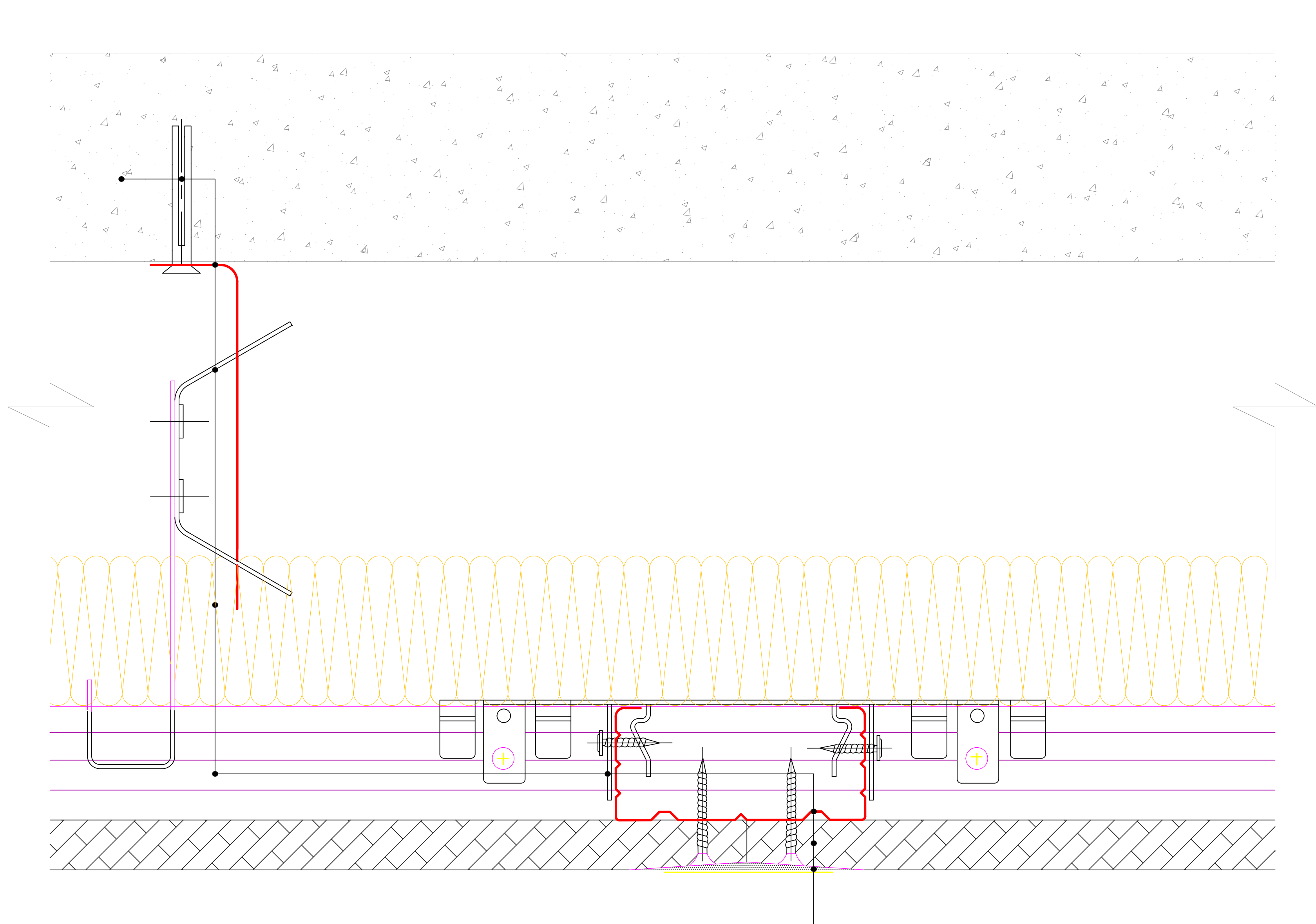
Нормировка расхода и веса материалов на 1 м.кв. пола

Наименование материала	Расход на 1 м.кв	Вес кг/м.кв
Основание потолка	по проекту	по проекту
Быстрофиксирующий гвоздь	не менее 6 шт.	—
Лента уплотнительная	коэф. 1,2	—
Подвес прямой	не менее 4 шт.	—
Тепло-звукоизоляционный материал ТЕХНОАКУСТИК	коэф. 1,03	в зависимости от толщины
Потолочный профиль	коэф. 2,03	—
Дополнительный потолочный профиль	коэф. 2,03	—
Лист гипсокартонный или гипсоволокнистый	коэф. 1,02	—
Армирующая лента с последующим шпаклеванием	коэф. 1,5	—

Нормировка расхода и веса доборных элементов и дополнительных слоев материалов на 1 м.кв. перехода с вертикальной поверхности на горизонтальную

Наименование материала	Расход на 1 м.кв
① Технологический трубопровод	по проекту
② Герметик, на толщину листа ГКЛ	1 мл, на м.пог.

Изм.	Кол. уч.	Лист	N док.	Подп.	Дата	Пропуск трубопровода подвесного потолка с анкерным подвесом	ЛИСТ
							5



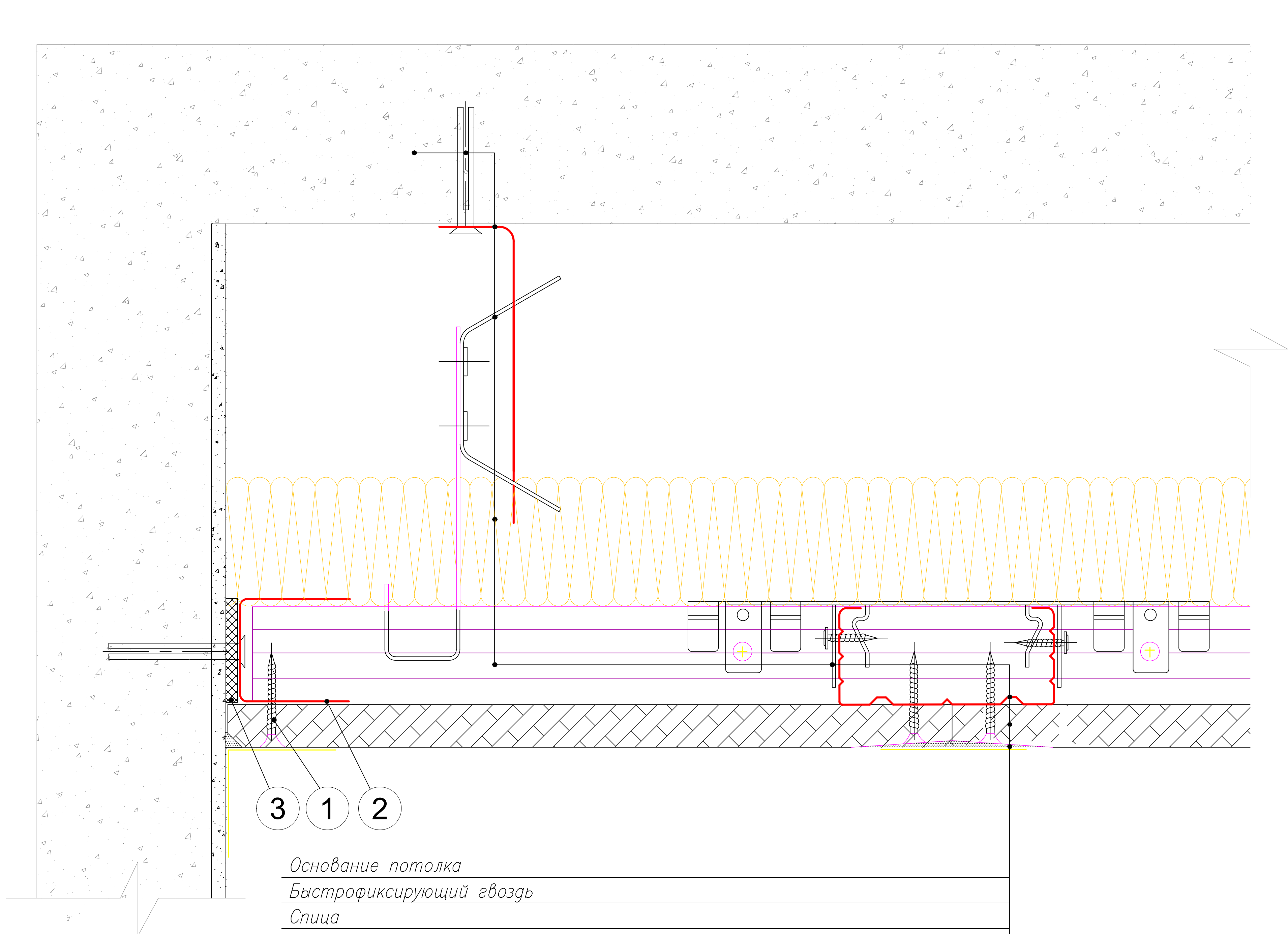
Основание потолка
Быстрофиксирующий гвоздь
Спица
Анкерный подвес
Тепло-звукоизоляционный материал ТЕХНОАКУСТИК
Потолочный профиль
Соединитель профилей одноуровневый
Дополнительный потолочный профиль
Лист гипсокартонный или гипсоволокнистый
Армирующая лента с последующим шпаклеванием

Нормировка расхода и веса материалов на 1 м.кв. пола

Наименование материала	Расход на 1 м.кв по проекту	Вес кг/м.кв по проекту
Основание потолка	не менее 6 шт.	—
Быстрофиксирующий гвоздь	не менее 4 шт.	—
Спица	не менее 4 шт.	—
Анкерный подвес	коэф. 1,03	в зависимости от толщины
Тепло-звукоизоляционный материал ТЕХНОАКУСТИК	коэф. 2,03	—
Потолочный профиль	2 шт.	—
Соединитель профилей одноуровневый	коэф. 2,03	—
Дополнительный потолочный профиль	коэф. 1,02	—
Лист гипсокартонный или гипсоволокнистый	коэф. 1,5	—
Армирующая лента с последующим шпаклеванием		

						Послойный состав системы изоляции подвесного потолка с прямым подвесом	ЛИСТ
Изм.	Кол. уч.	Лист	N док.	Подп.	Дата		6





3 1 2

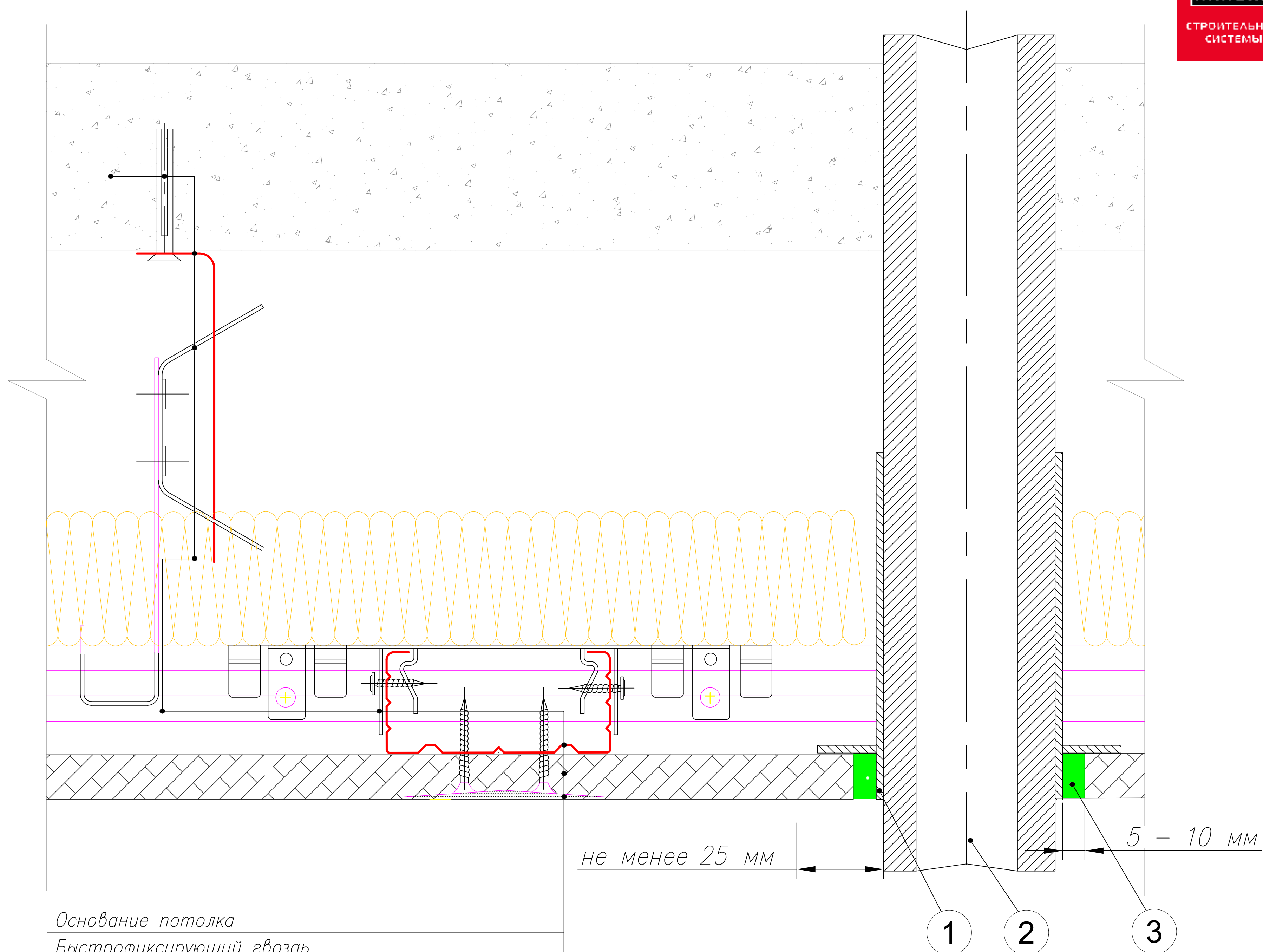
- Основание потолка
- Быстрофиксирующий гвоздь
- Спица
- Анкерный подвес
- Тепло-звукоизоляционный материал ТЕХНОАКУСТИК
- Потолочный профиль
- Соединитель профилей одноуровневый
- Дополнительный потолочный профиль
- Лист гипсокартонный или гипсоволокнистый
- Армирующая лента с последующим шпаклеванием

Нормировка расхода и веса материалов на 1 м.кв. пола

Наименование материала	Расход на 1 м.кв по проекту	Вес кг/м.кв по проекту
Основание потолка	по проекту	по проекту
Быстрофиксирующий гвоздь	не менее 6 шт.	—
Спица	не менее 4 шт.	—
Анкерный подвес	не менее 4 шт.	—
Тепло-звукоизоляционный материал ТЕХНОАКУСТИК	коэф. 1,03	в зависимости от толщины
Потолочный профиль	коэф. 2,03	—
Соединитель профилей одноуровневый	2 шт.	—
Дополнительный потолочный профиль	коэф 2,03	—
Лист гипсокартонный или гипсоволокнистый	коэф. 1,02	—
Армирующая лента с последующим шпаклеванием	коэф. 1,5	—

Нормировка расхода и веса доборных элементов и дополнительных слоев материалов на 1 м.кв. перехода с вертикальной поверхности на горизонтальную

Наименование материала	Расход на 1 м.кв
① Шуруп	12 шт. на м.пог.
② Периметриальный направляющий профиль	по проекту
③ Лента уплотнительная	коэф. 1,2



Основание потолка
Быстрофиксирующий гвоздь
Спица
Анкерный подвес
Тепло-звукоизоляционный материал ТЕХНОАКУСТИК
Потолочный профиль
Соединитель профилей одноуровневый
Дополнительный потолочный профиль
Лист гипсокартонный или гипсоволокнистый
Армирующая лента с последующим шпаклеванием

Нормировка расхода и веса материалов на 1 м.кв. пола

Наименование материала	Расход на 1 м.кв	Вес кг/м.кв
Основание потолка	по проекту	по проекту
Быстрофиксирующий гвоздь	не менее 6 шт.	—
Спица	не менее 4 шт.	—
Анкерный подвес	не менее 4 шт.	—
Тепло-звукоизоляционный материал ТЕХНОАКУСТИК	коэф. 1,03	в зависимости от толщины
Потолочный профиль	коэф. 2,03	—
Соединитель профилей одноуровневый	2 шт.	—
Дополнительный потолочный профиль	коэф 2,03	—
Лист гипсокартонный или гипсоволокнистый	коэф. 1,02	—
Армирующая лента с последующим шпаклеванием	коэф. 1,5	—

Нормировка расхода и веса доборных элементов и дополнительных слоев материалов на 1 м.кв. перехода с вертикальной поверхности на горизонтальную

Наименование материала	Расход на 1 м.кв
① Гильза	по проекту
② Стояк отопления	по проекту
③ Герметик, на всю глубину листа ГКЛ	1 мл, на м.пог.

Изм.	Кол. уч.	Лист	№ док.	Подп.	Дата	Пропуск трубопровода подвешеного потолка с прямым подвесом	ЛИСТ
							8