



ТЕХНОКОЛЬ

ООО "ТехноКОЛЬ-СТРОИТЕЛЬНЫЕ СИСТЕМЫ"

АЛЬБОМ ТЕХНИЧЕСКИХ РЕШЕНИЙ ПО УСТРОЙСТВУ СИСТЕМЫ ФАСАДА С ОТДЕЛКОЙ ФАСАДНОЙ ПЛИТКОЙ НАУБЕРК И ТЕПЛОИЗОЛЯЦИОННЫМ СЛОЕМ ИЗ ЭКСТРУЗИОННОГО ПЕНОПОЛИСТИРОЛА

Шифр: ФАС-19-01

ТН-ФАСАД НАУБЕРК XPS

Инв. № подл.	Подп. и дата	Взам. инв. №

Москва 2023

Формат А4



Лист согласования

№	Организация, должность, Ф.И.О.	Подпись	Дата
1			
2			
3			
4			
5			
6			
7			
8			
9			
10			

Взам. инв. №	
Подп. и дата	
Инв. № подл.	

Изм.	Кол.	Лист	№ док.	Подпись	Дата
Разраб.					
Н. контр.					

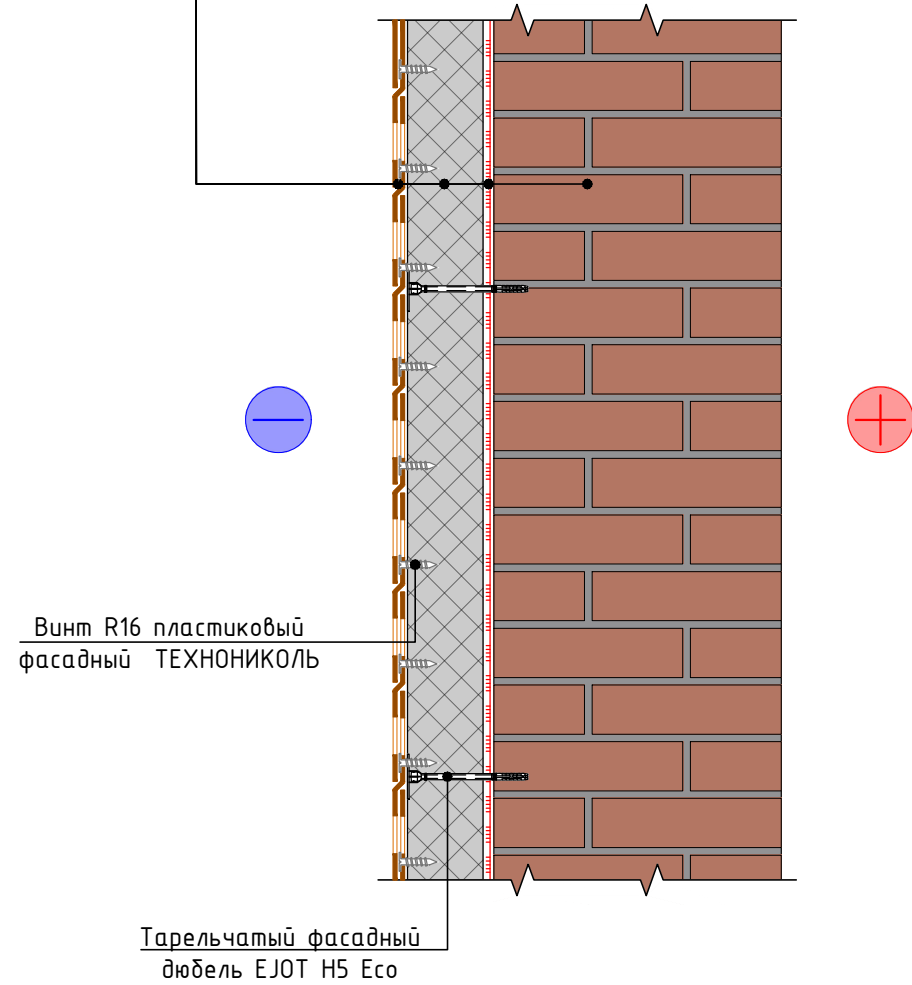
Строительные системы ТехноНИКОЛЬ		
Стадия	Лист	Листов
Р	м.2	-
Лист	Листов	
ТН-ФАСАД HAUBERK XPS		
Лист согласования		





ТН-ФАСАД HAUBERK XPS
Состав системы

Фасадная плитка ТЕХНОКОЛЬ HAUBERK
Экструзионный пенополистирол ТЕХНОКОЛЬ CARBON ECO FAS
Клей-пена ТЕХНОКОЛЬ PROFESSIONAL для пенополистирола
Наружная стена



Винт R16 пластиковый
фасадный ТЕХНОКОЛЬ

Тарельчатый фасадный
дюбель EJOT H5 Eco

№	Назначение слоя	Наименование рекомендованного материала
1	Защитно-декоративное покрытие	Фасадная плитка ТЕХНОКОЛЬ HAUBERK, коллекция КИРПИЧ
2	Крепежный элемент	Винт R16 пластиковый фасадный / цокольный ТЕХНОКОЛЬ
3	Теплоизоляция	Экструзионный пенополистирол ТЕХНОКОЛЬ CARBON ECO FAS
4	Крепежный элемент	Тарельчатый фасадный дюбель EJOT H5 Eco
5	Клеевой слой	Клей-пена ТЕХНОКОЛЬ PROFESSIONAL для пенополистирола
6	Сплошное основание	Наружная стена

В качестве альтернативных допускается использование следующих материалов для слоев №:

1. Фасадная плитка ТЕХНОКОЛЬ HAUBERK, коллекция КАМЕНЬ;
3. Экструзионный пенополистирол ТЕХНОКОЛЬ CARBON ECO;
5. Клей-пена ТЕХНОКОЛЬ 500 PROFESSIONAL универсальный.

Система маркировки систем и узлов

ФАС-19-01-У.1.1-2023.11

Система (ФАСад)

Номер системы (HAUBERK XPS)

Номер узла в альбоме системы

Дата последней редакции

Инв. № подл.	Подп. и дата	Взам. инв. №

Изм.	Кол.	Лист	№ док.	Подпись	Дата

Состав системы.
Система маркировки систем и узлов

Лист
м.4



Ведомость чертежей по устройству углов здания

№	Название	Шифр
1.1	Внутренний вертикальный угол	У.1.1
1.2	Наружный вертикальный угол	У.1.2

Ведомость чертежей по устройству цоколя

№	Название	Шифр
2.1	Примыкание к цоколю, отделанному декоративной штукатуркой	У.2.1
2.2	Примыкание к цоколю, отделанному декоративной плиткой	У.2.2

Ведомость чертежей по устройству проемов

№	Название	Шифр
3.1	Примыкание к оконному блоку. Вариант 1	У.3.1
3.2	Примыкание к оконному блоку. Вариант 2	У.3.2

Ведомость чертежей по устройству крепежных элементов в фасаде

№	Название	Шифр
4.1	Устройство системы при перепаде толщины наружной стены	У.4.1

Ведомость чертежей по устройству крепежных элементов в фасаде

№	Название	Шифр
5.1	Кронштейн внешних коммуникаций	У.5.1
5.2	Установка кронштейна наружного блока кондиционера	У.5.2
5.3	Устройство трубной проходки	У.5.3
5.4	Устройство водосточной системы	У.5.4

Взам. инв. №

Подп. и дата

Инв. № подл.

Изм.	Кол.	Лист	№ док.	Подпись	Дата

Ведомость чертежей
(начало)Лист
м.5.1



Ведомость чертежей по устройству крепежных элементов в фасаде

№	Название	Шифр
6.1	Примыкание к плоской кровле с устройством парапета	У.6.1
6.2	Примыкание к плоской кровле с внешним организованным водостоком	У.6.2
6.3	Примыкание к скатной кровле с холодным чердаком. Карнизный узел	У.6.3
6.4	Примыкание к фронтому скатной кровли с холодным чердаком	У.6.4
6.5	Примыкание к скатной кровле с холодным чердаком. Примыкание фасада сверху	У.6.5

Ведомость чертежей по устройству сопряжений с другими фасадами

№	Название	Шифр
7.1	Стык штукатурного фасада и фасада с фасадной плиткой HAUBERK. Горизонтальный разрез	У.7.1
7.2	Стык фасада из планкена и фасада с фасадной плиткой HAUBERK. Горизонтальный разрез	У.7.2
7.3	Стык фасада из планкена и фасада с фасадной плиткой HAUBERK. Вертикальный разрез. Вариант 1	У.7.3
7.4	Стык фасада из планкена и фасада с фасадной плиткой HAUBERK. Вертикальный разрез. Вариант 2	У.7.4

Инв. № подл.	Подп. и дата	Взам. инв. №							Лист м.5.2
Изм.	Кол.	Лист	№ док.	Подпись	Дата	Ведомость чертежей (окончание)			



УСЛОВНЫЕ ОБОЗНАЧЕНИЯ

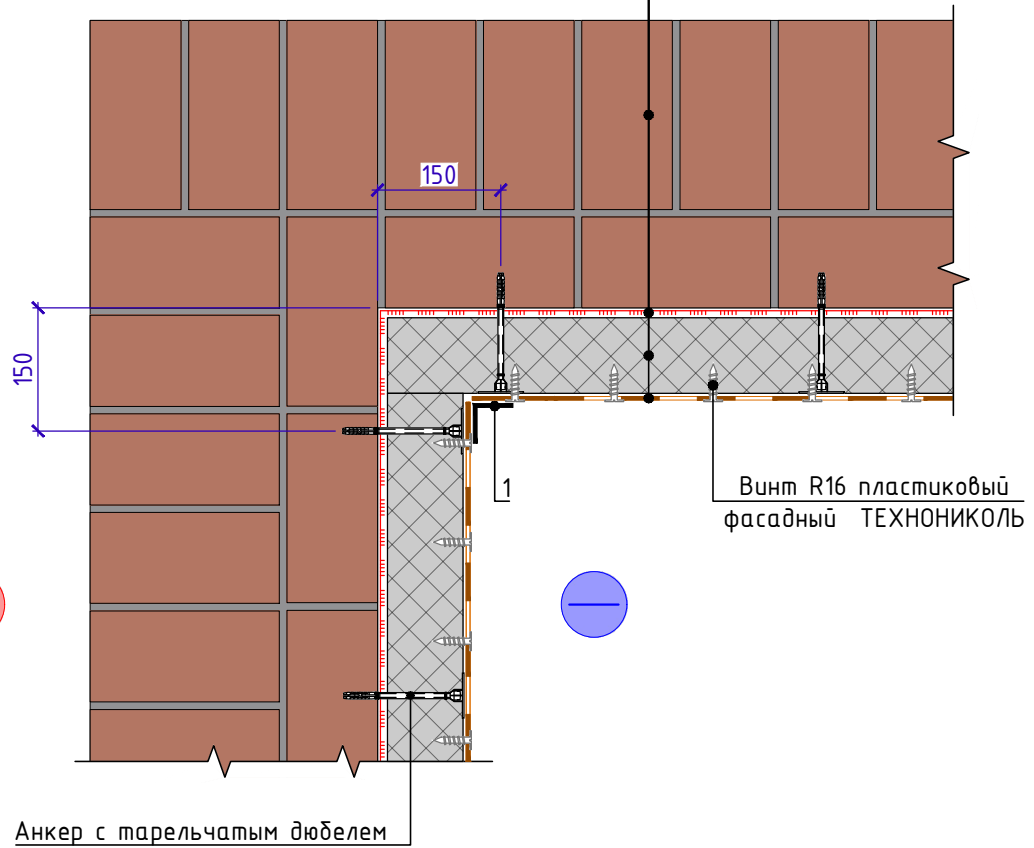
Эскиз	Описание
	Пароизоляция
	Геотекстиль
	Гидроизоляция битумная (нижний слой)
	Клей-пена для пенополистирола
	Гидроизоляция (слой усиления)
	Грунтовка
	Гидроизоляция битумная (верхний слой)
	Диффузионная пленка
	Гравийная засыпка
	Песчаная засыпка
	Утеплитель КВ
	Деревянная конструкция
	Железобетонная плита
	Цементно-песчаная стяжка
	Утеплитель XPS
	Профилированная мембрана

Инв. № подл.	Взам. инв. №
Изм.	Подп. и дата
Кол.	
Лист	
№ док.	
Подпись	
Дата	

Условные обозначения



Наружная стена
 Клей-пена ТЕХНОНИКОЛЬ PROFESSIONAL для XPS
 XPS ТЕХНОНИКОЛЬ CARBON ECO FAS
 Фасадная плитка ТЕХНОНИКОЛЬ НАУБЕРК



Анкер с тарельчатым дюбелем

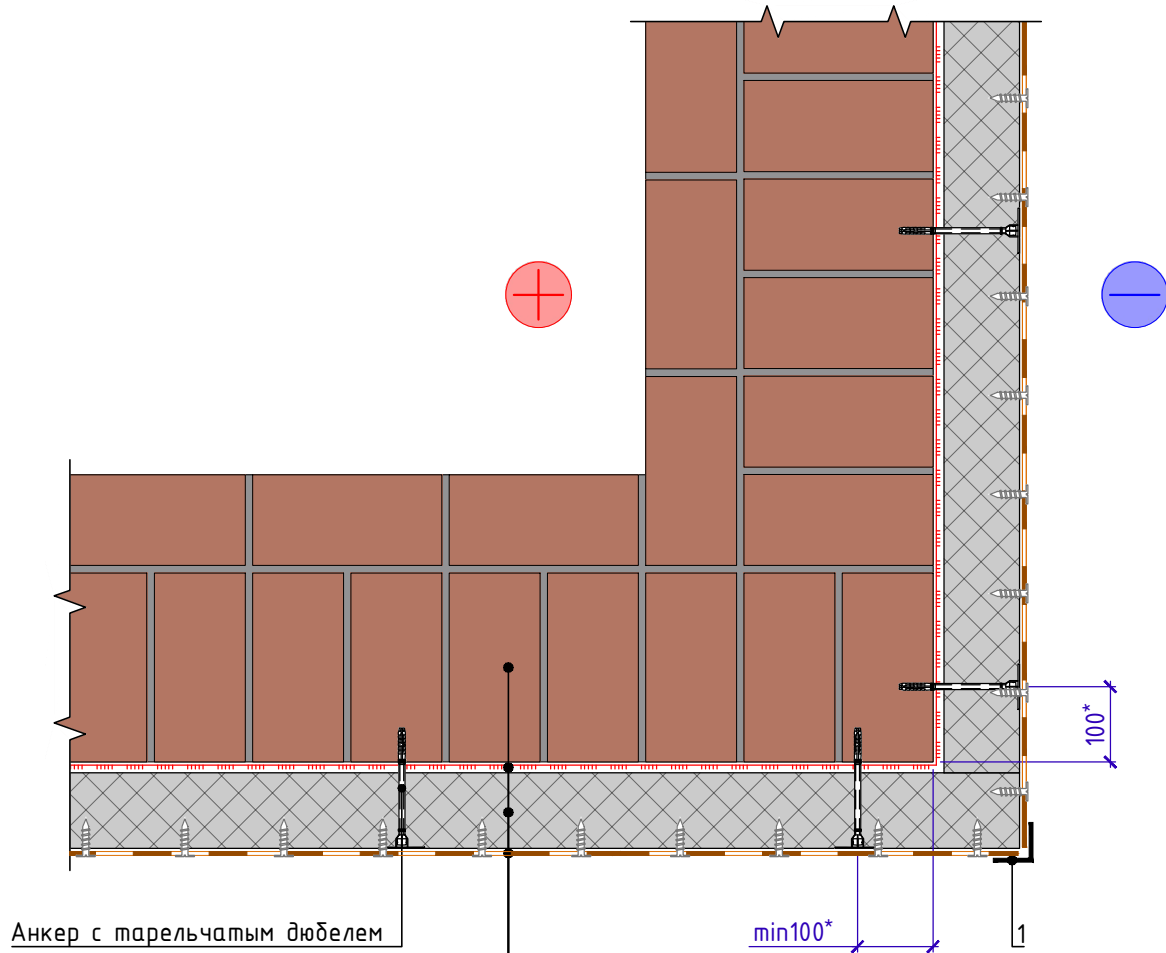
Винт R16 пластиковый
 фасадный ТЕХНОНИКОЛЬ

Спецификация на узел У.1.1-2023.11

Поз.	Наименование	Расход на 1 м.п. примыкания.	Ед.изм.	Примечание
1	Уголок металлический внутренний НАУБЕРК	0,80	м.п.	

Взам. инв. №	
Подп. и дата	
Инв. № подл.	

Изм.	Кол.	Лист	№ док.	Подпись	Дата	Внутренний вертикальный угол	Лист
							1.1



Анкер с тарельчатым дюбелем

min100*

100*

Фасадная плитка ТЕХНИКОЛЬ HAUBERK
 XPS ТЕХНИКОЛЬ CARBON ECO FAS
 Клей-пена ТЕХНИКОЛЬ PROFESSIONAL для XPS
 Наружная стена

* Краевое расстояние до анкера с тарельчатым дюбелем определяется по материалу основания - для кирпича min 100 мм, для бетона min 50 мм.

Спецификация на узел У.1.2-2023.11

Поз.	Наименование	Расход на 1 м.п. примыкания.	Ед.изм.	Примечание
1	Уголок металлический внешний HAUBERK	0,80	м.п.	

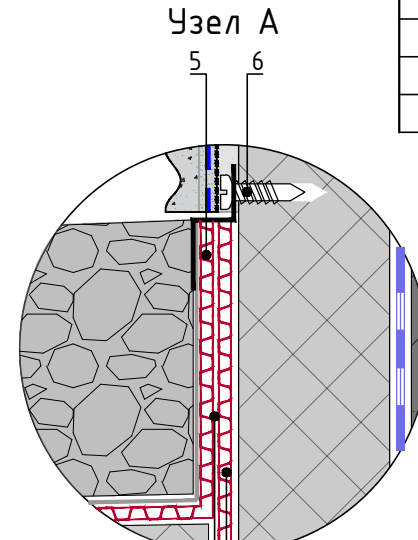
Взам. инв. №	
Подп. и дата	
Инв. № подл.	

Изм.	Кол.	Лист	№ док.	Подпись	Дата	Наружный вертикальный угол	Лист
							1.2

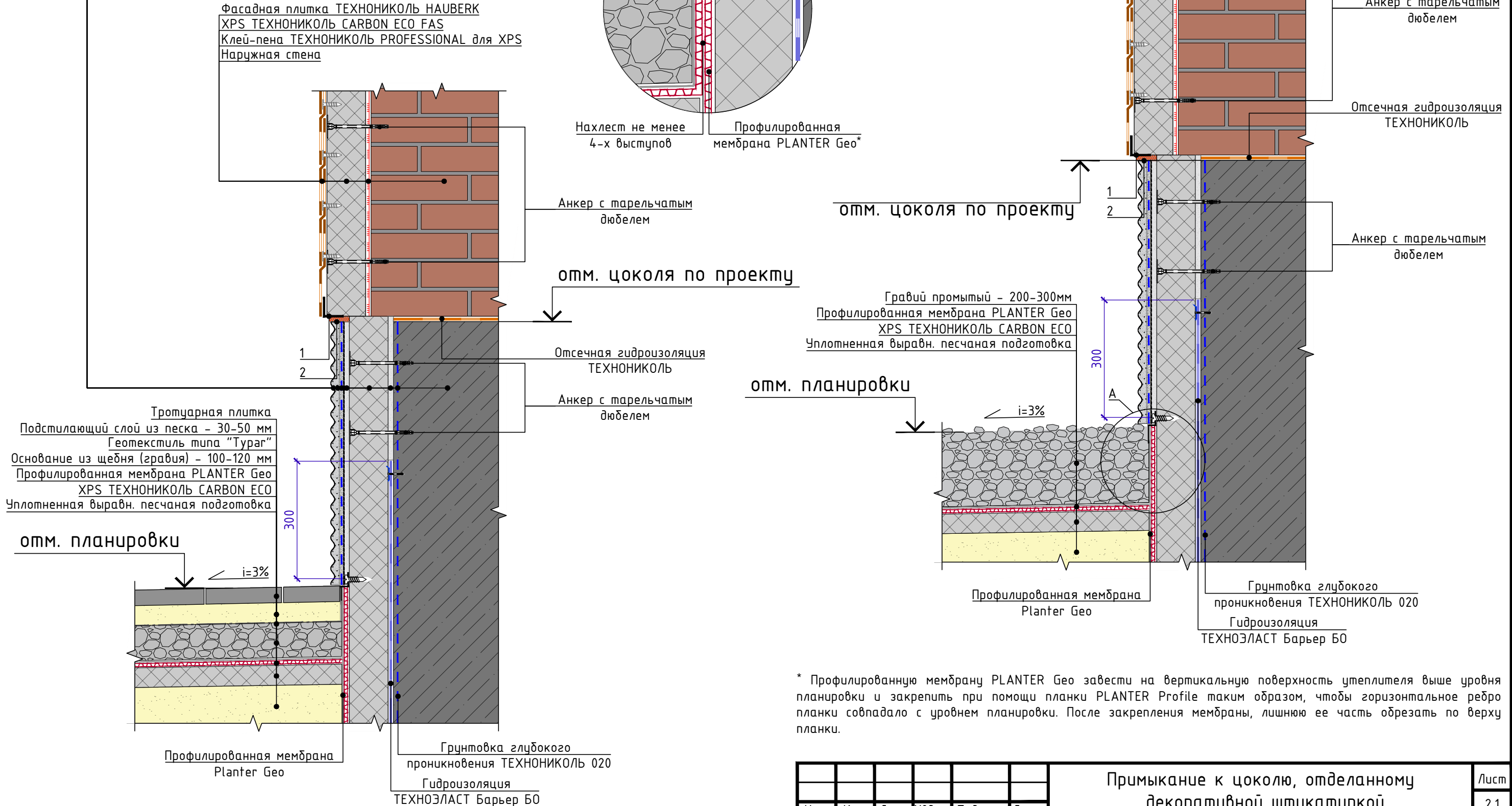
Поз.	Наименование	Расход на 1 м.п. примыкания.	Ед.изм.	Примечание
1	Узолок металлический внешний НАУБЕРК	0,80	м.п.	
2	Герметик ТЕХНОНИКОЛЬ универсальный нейтр. силиконовый	по проекту	м.п.	
3	Саморез остроконечный ТЕХНОНИКОЛЬ 4,8x50 мм	5	шт.	
4	Анкерный элемент ТЕХНОНИКОЛЬ 8x45 мм	5	шт.	
5	Краевая декоративная рейка PLANTER Profile	1,05	м.п.	
6	Винт R16 пластиковый фасадный/цокольный ТЕХНОНИКОЛЬ	5	шт.	

Краска силиконовая фасадная ТЕХНОНИКОЛЬ 901
Декоративная минеральная штукатурка ТЕХНОНИКОЛЬ 302
Грунтовка универсальная ТЕХНОНИКОЛЬ 010
Стеклосетка ТЕХНОНИКОЛЬ 2000
Штукатурно-клеевая смесь ТЕХНОНИКОЛЬ 220
Экструзионный пенополистирол ТЕХНОНИКОЛЬ CARBON
Штукатурно-клеевая смесь ТЕХНОНИКОЛЬ 220
Грунтовка универсальная ТЕХНОНИКОЛЬ 020
Наружная стена

Фасадная плитка ТЕХНОНИКОЛЬ НАУБЕРК
XPS ТЕХНОНИКОЛЬ CARBON ECO FAS
Клей-пена ТЕХНОНИКОЛЬ PROFESSIONAL для XPS
Наружная стена



Нахлест не менее 4-х выступов
Профилированная мембрана PLANTER Geo*



* Профилированную мембрану PLANTER Geo завести на вертикальную поверхность утеплителя выше уровня планировки и закрепить при помощи планки PLANTER Profile таким образом, чтобы горизонтальное ребро планки совпадало с уровнем планировки. После закрепления мембраны, лишнюю ее часть обрезать по верху планки.

Взам. инв. №
Подп. и дата
Инв. № подл.

Изм.	Кол.	Лист	№ док.	Подпись	Дата	Примыкание к цоколю, отделанному декоративной штукатуркой	Лист 2.1

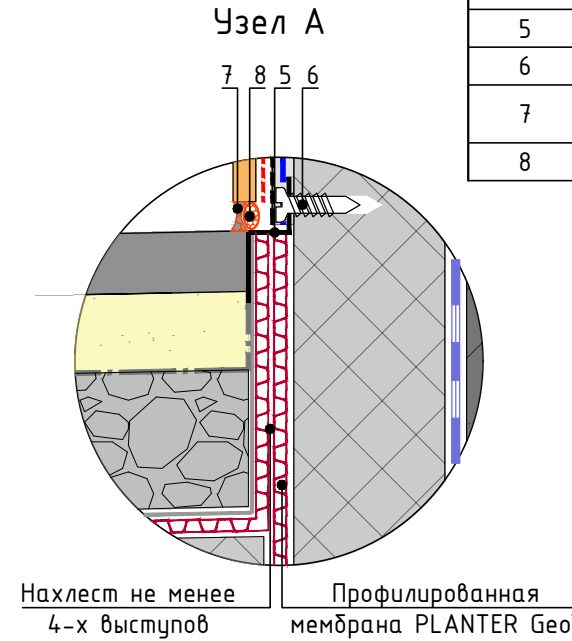
ТН-ФАСАД НАУБЕРК XPS
У.2.2-2023.11

Спецификация на узел У.2.2-2023.11

Поз.	Наименование	Расход на 1 м.п. примыкания.	Ед.изм.	Примечание
1	Уголок металлический внешний НАУБЕРК	0,80	м.п.	
2	Герметик ТЕХНОНИКОЛЬ универсальный нейтр. силиконовый	по проекту	м.п.	
3	Саморез остроконечный ТЕХНОНИКОЛЬ 4,8x50 мм	5	шт.	
4	Анкерный элемент ТЕХНОНИКОЛЬ 8x45 мм	5	шт.	
5	Краевая декоративная рейка PLANTER Profile	1,05	м.п.	
6	Винт R16 пластиковый фасадный/цокольный ТЕХНОНИКОЛЬ	5	шт.	
7	Мастика герметизирующая битумно-полимерная ТЕХНОНИКОЛЬ №71	по проекту	кг/м ²	
8	Уплотнитель (шнур типа "ВИЛАТЕРМ")	1,05	м.п.	

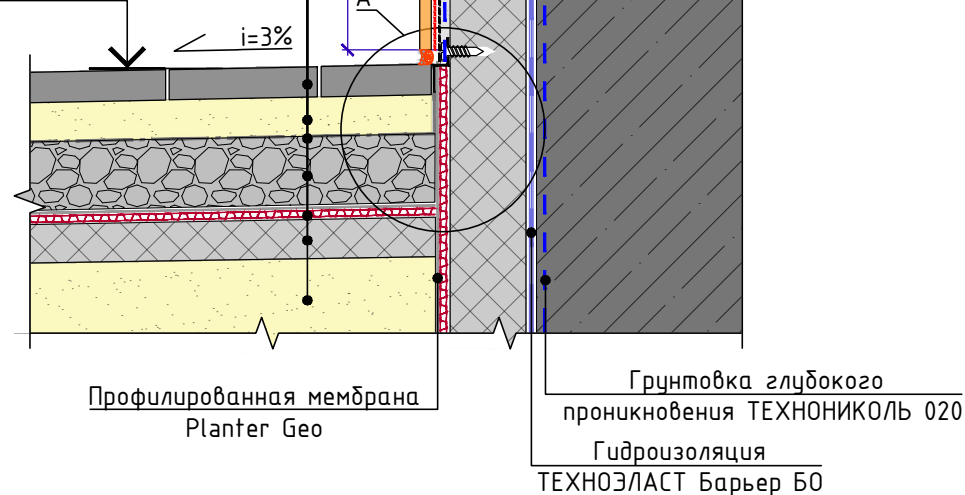
Декоративная плитка
Клей для декоративной плитки
Стеклосетка ТЕХНОНИКОЛЬ 2000
Штукатурно-клеевая смесь ТЕХНОНИКОЛЬ 220
Экструзионный пенополистирол ТЕХНОНИКОЛЬ CARBON
Штукатурно-клеевая смесь ТЕХНОНИКОЛЬ 220
Грунтовка универсальная ТЕХНОНИКОЛЬ 020
Наружная стена

Фасадная плитка ТЕХНОНИКОЛЬ НАУБЕРК
XPS ТЕХНОНИКОЛЬ CARBON ECO FAS
Клей-пена ТЕХНОНИКОЛЬ PROFESSIONAL для XPS
Наружная стена



Тротуарная плитка
Подстилающий слой из песка - 30-50 мм
Геотекстиль типа "Турар"
Основание из щебня (гравия) - 100-120 мм
Профилированная мембрана PLANTER Geo
XPS ТЕХНОНИКОЛЬ CARBON ECO
Уплотненная выравн. песчаная подготовка

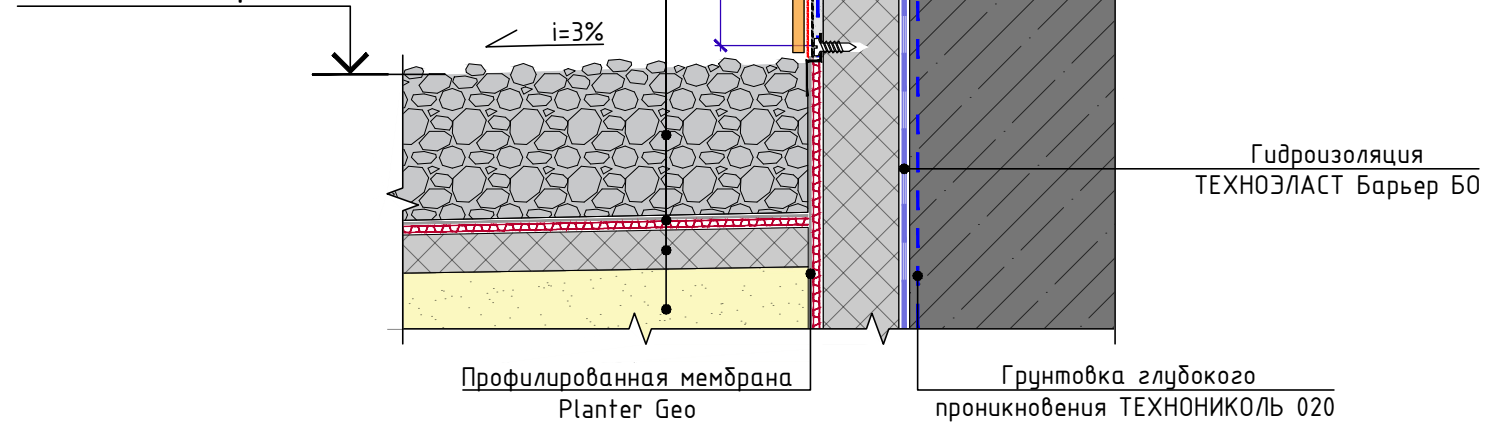
отм. планировки



отм. цоколя по проекту

отм. планировки

Гравий промытый - 200-300мм
Профилированная мембрана PLANTER Geo
XPS ТЕХНОНИКОЛЬ CARBON ECO
Уплотненная выравн. песчаная подготовка



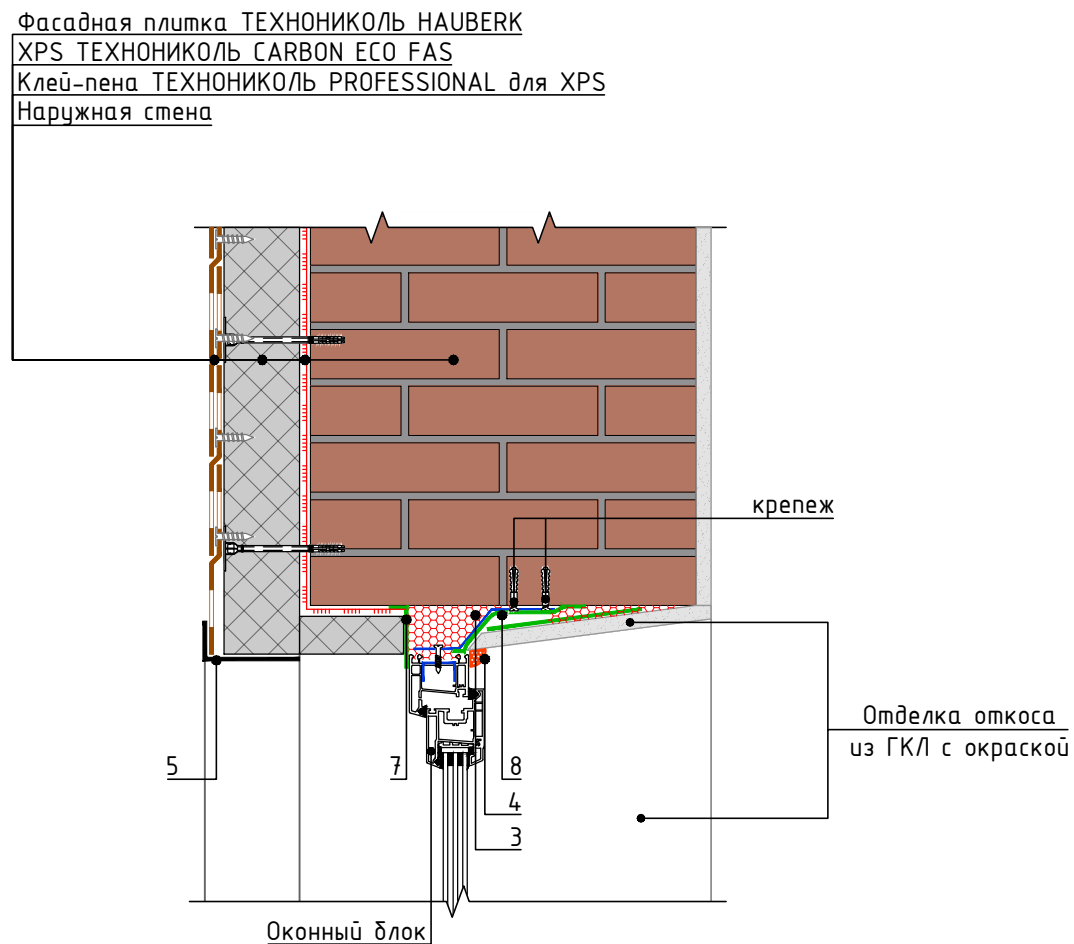
* Профилированную мембрану PLANTER Geo завести на вертикальную поверхность утеплителя выше уровня планировки и закрепить при помощи планки PLANTER Profile таким образом, чтобы горизонтальное ребро планки совпадало с уровнем планировки. После закрепления мембраны, лишнюю ее часть обрезать по верху планки.
** В качестве альтернативных материалов допускается применять ТЕХНОФАС ДЕКОР, ТЕХНОФАС ЭФФЕКТ, ТЕХНОФАС.

Взам. инв. №
Подп. и дата
Инв. № подл.

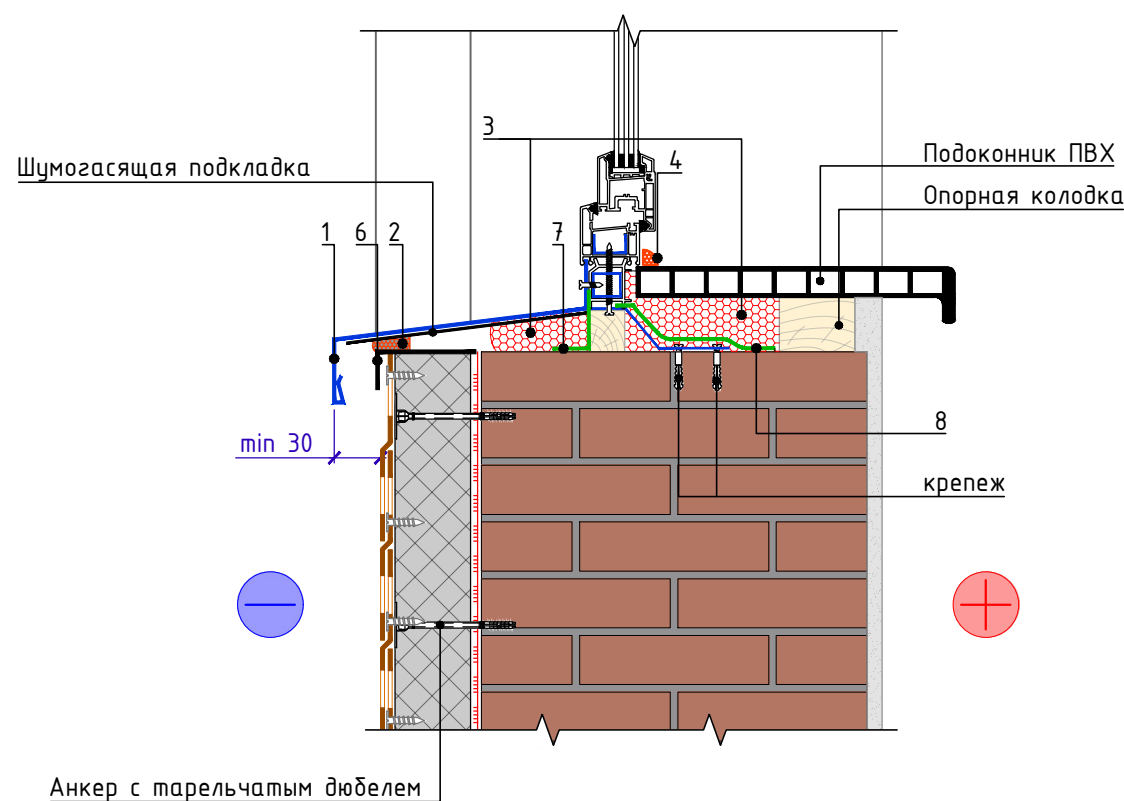
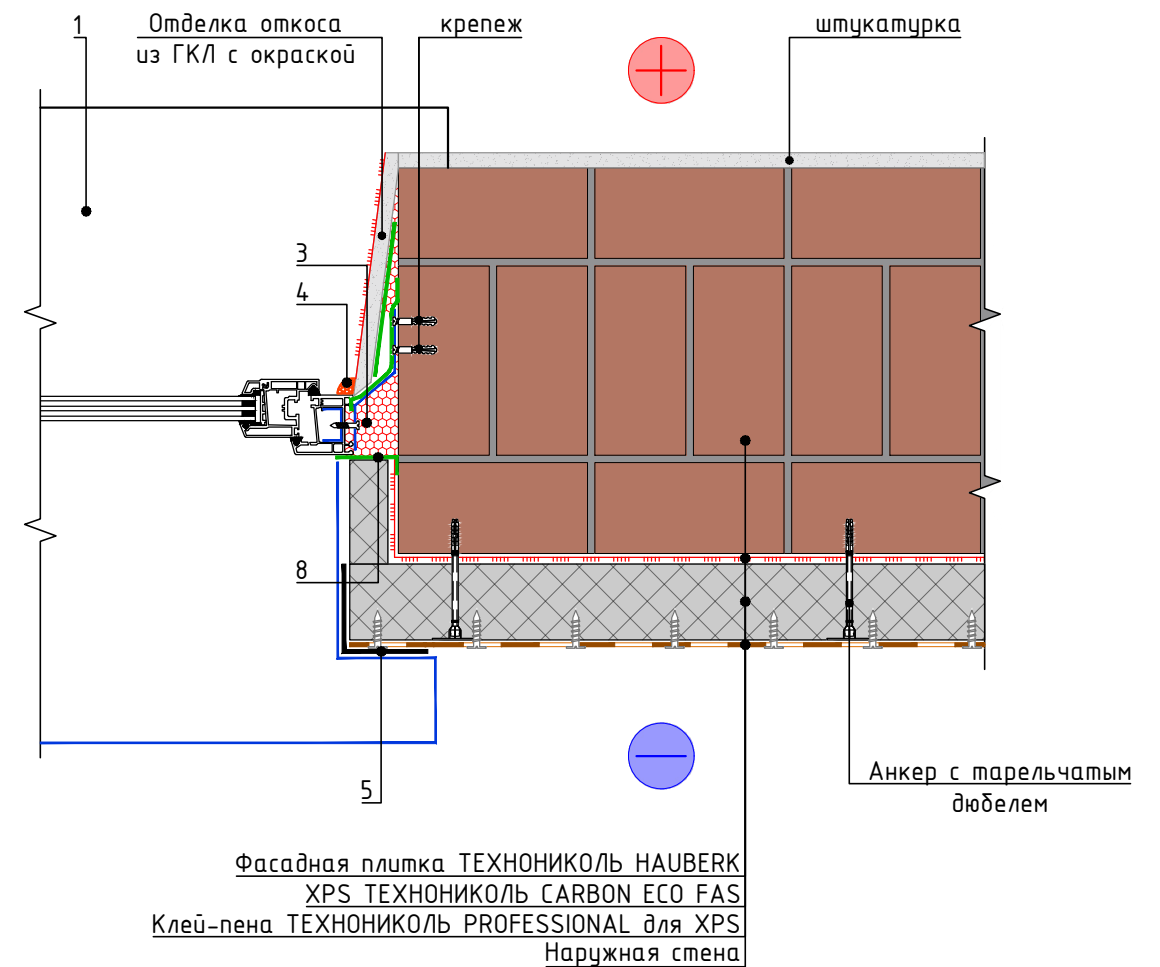
Изм.	Кол.	Лист	№ док.	Подпись	Дата	Примыкание к цоколю, отделанному декоративной плиткой	Лист
							2.2



Вертикальный разрез по оконному проему



Горизонтальный разрез по оконному проему



Спецификация на узел У.З.1-2023.11

Поз.	Наименование	Расход	Ед.изм.	Примечание
1	Отлив из оцинкованной стали	по проекту	м.п.	
2	Герметик ТЕХНОНИКОЛЬ универсальный нейтр. силиконовый	по проекту	м.п.	
3	Монтажная пена ТЕХНОНИКОЛЬ 65 MAXIMUM	по проекту		
4	Герметик ТЕХНОНИКОЛЬ универсальный нейтр. силиконовый	по проекту		
5	Наличник оконный металлический ТЕХНОНИКОЛЬ HAUBERK	по проекту	м.п.	
6	Наличник оконный металлический ТЕХНОНИКОЛЬ HAUBERK	по проекту	м.п.	
7	Паропроницаемый герметик или лента	по проекту	м.п.	
8	Паронепроницаемый герметик или лента	по проекту	м.п.	

* Откосы при ширине ≥ 150 мм зашиваются фасадной плиткой ТЕХНОНИКОЛЬ HAUBERK.

Взам. инв. №
Подп. и дата
Инв. № подл.

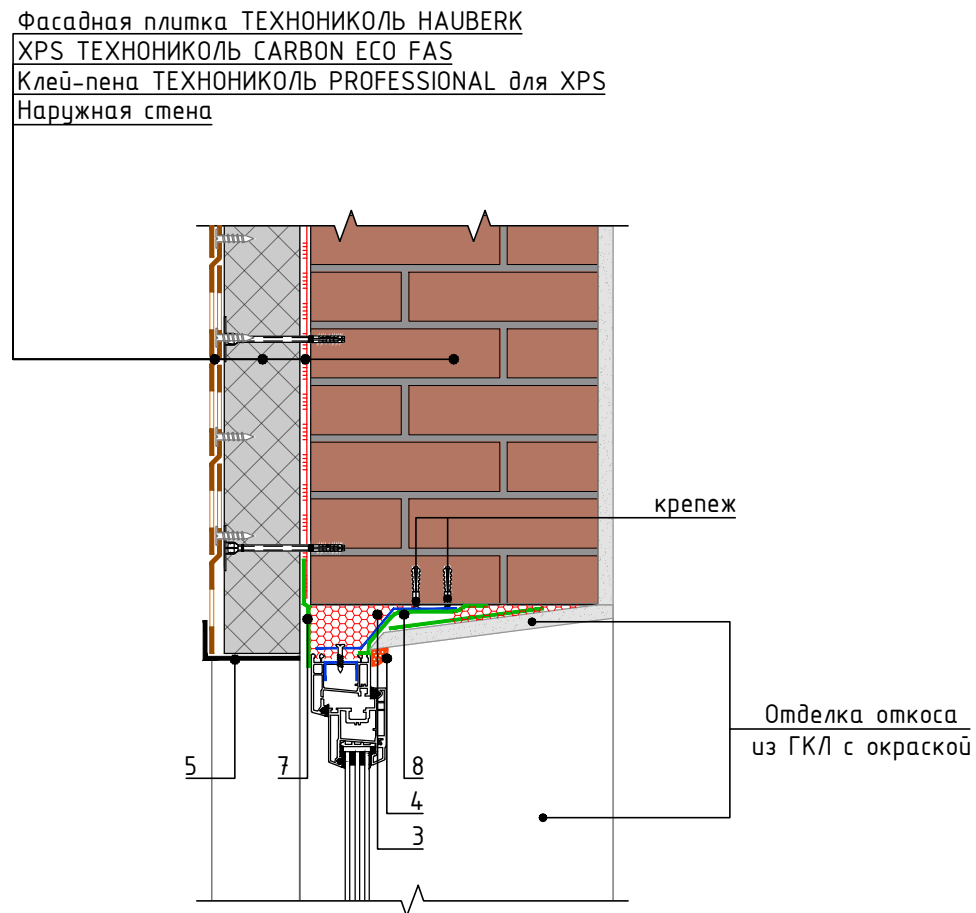
Изм.	Кол.	Лист	№ док.	Подпись	Дата

Примыкание к оконному блоку. Вариант 1

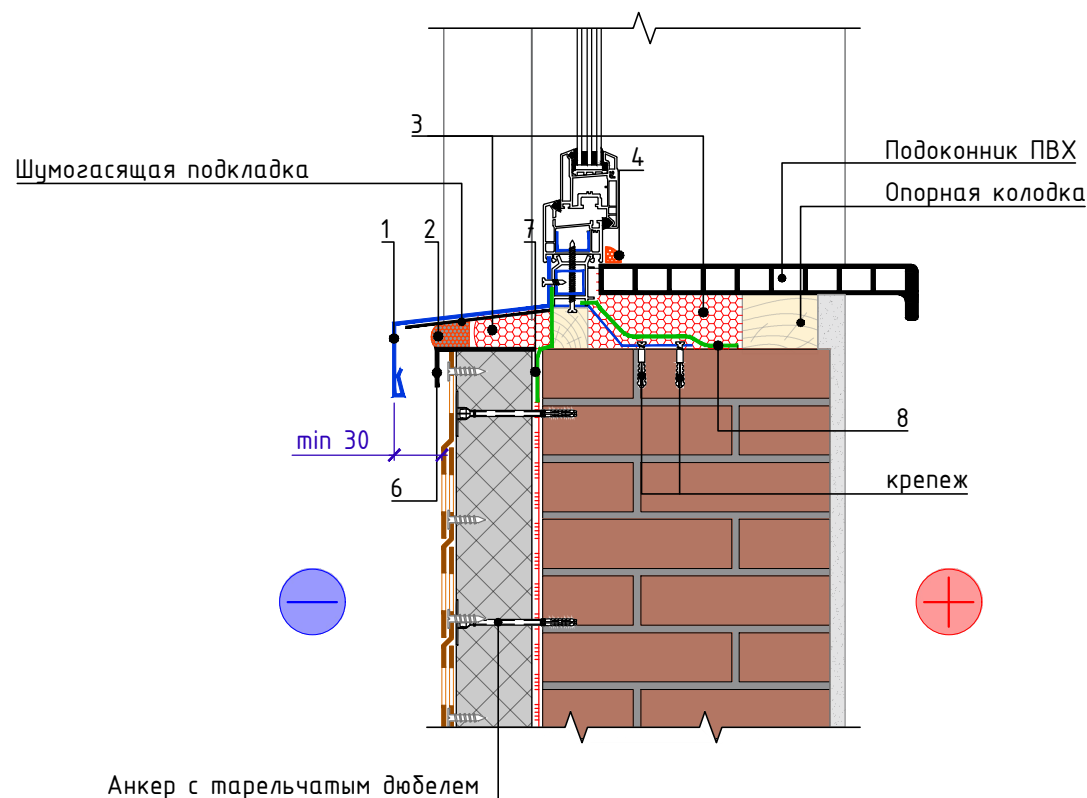
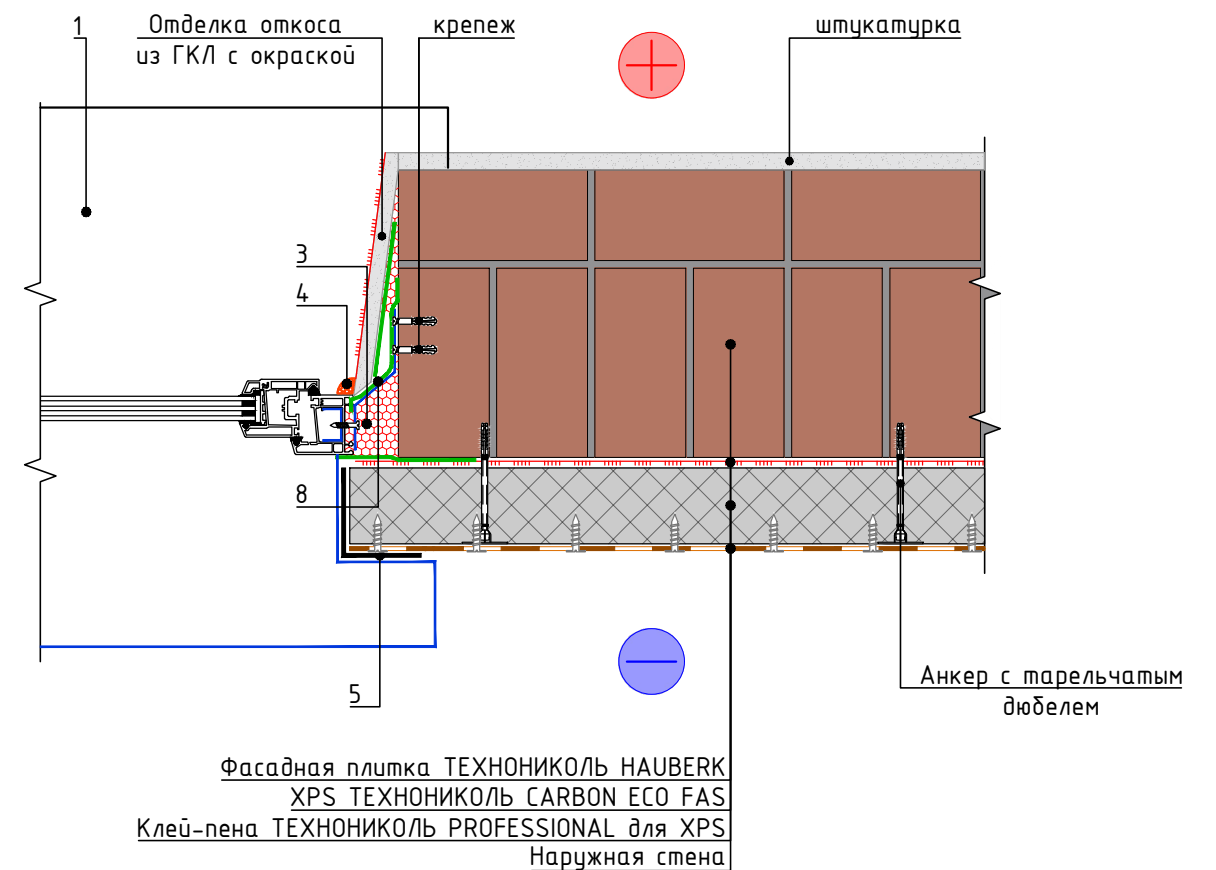
Лист
3.1



Вертикальный разрез по оконному проему



Горизонтальный разрез по оконному проему



Спецификация на узел У.3.2-2023.11

Поз.	Наименование	Расход	Ед.изм.	Примечание
1	Отлив из оцинкованной стали	по проекту	м.п.	
2	Герметик ТЕХНОНИКОЛЬ универсальный нейтр. силиконовый	по проекту	м.п.	
3	Монтажная пена ТЕХНОНИКОЛЬ 65 MAXIMUM	по проекту		
4	Герметик ТЕХНОНИКОЛЬ универсальный нейтр. силиконовый	по проекту		
5	Наличник оконный металлический ТЕХНОНИКОЛЬ HAUBERK	по проекту	м.п.	
6	Наличник оконный металлический ТЕХНОНИКОЛЬ HAUBERK	по проекту	м.п.	
7	Паропроницаемый герметик или лента	по проекту	м.п.	
8	Паронепроницаемый герметик или лента	по проекту	м.п.	

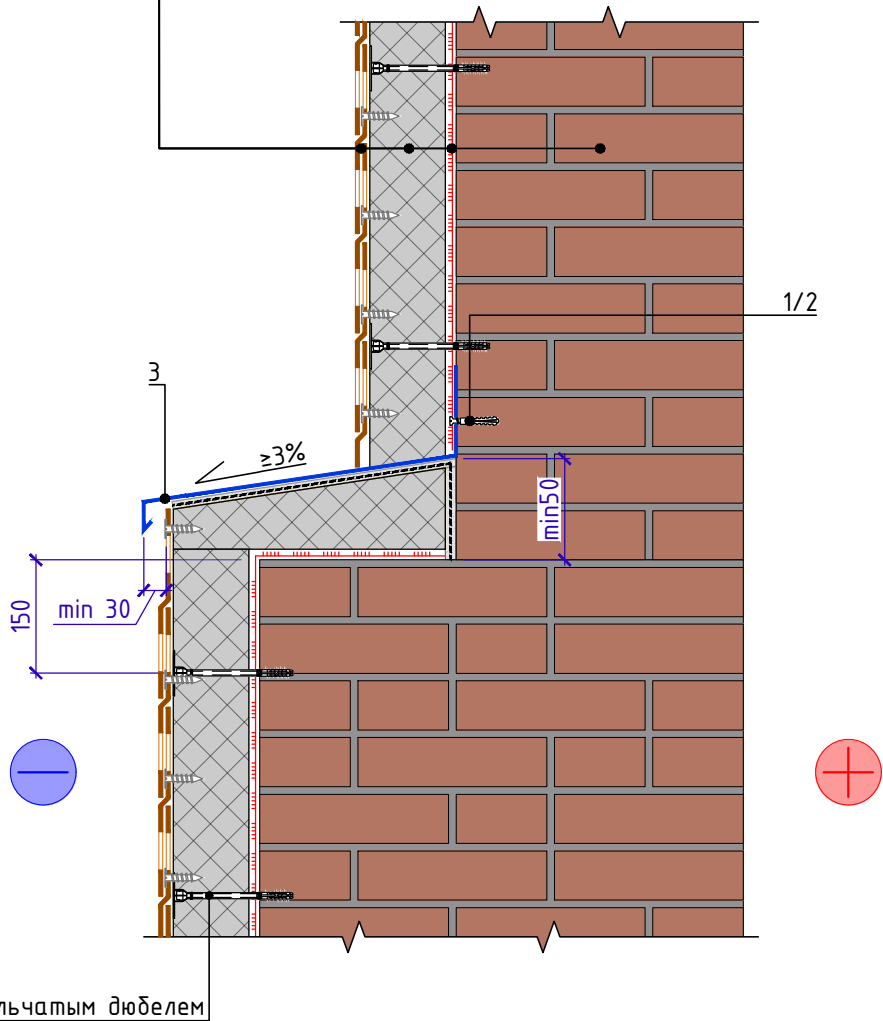
* В качестве альтернативных материалов допускается применять ТЕХНОФАС ДЕКОР, ТЕХНОФАС ЭФФЕКТ, ТЕХНОФАС.

Взам. инв. №
Подп. и дата
Инв. № подл.

Изм.	Кол.	Лист	№ док.	Подпись	Дата	Примыкание к оконному блоку. Вариант 2	Лист
							3.2



Фасадная плитка ТЕХНОНИКОЛЬ HAUBERK
 XPS ТЕХНОНИКОЛЬ CARBON ECO FAS
 Клей-пена ТЕХНОНИКОЛЬ PROFESSIONAL для XPS
 Наружная стена



Анкер с тарельчатым дюбелем

Спецификация на узел У.4.1-2023.11

Поз.	Наименование	Расход на 1 м.п. примыкания	Ед.изм.	Примечание
1	Анкерный элемент ТЕХНОНИКОЛЬ 8x45 мм	5	шт.	
2	Саморез остроконечный ТЕХНОНИКОЛЬ 4,8x50 мм	5	шт.	
3	Отлив из оцинкованной стали	по проекту	м.п.	

Взам. инв. №

Подп. и дата

Инв. № подл.

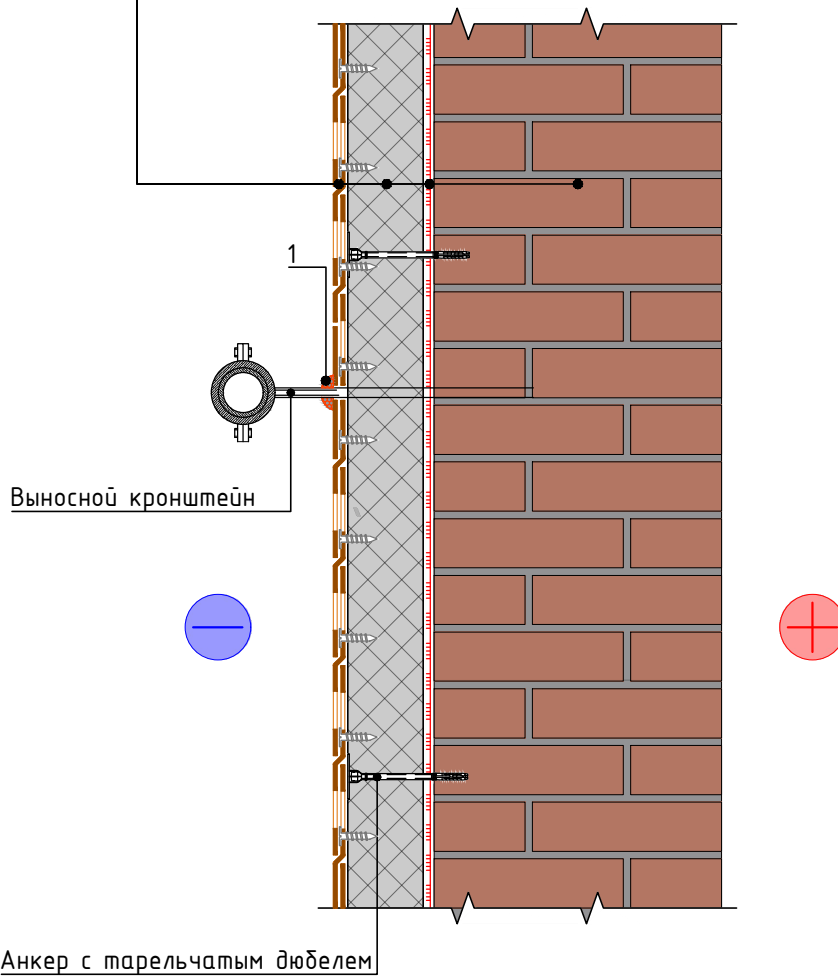
Изм.	Кол.	Лист	№ док.	Подпись	Дата

Устройство системы
 при перепаде толщины наружной стены

Лист
 4.1



Фасадная плитка ТЕХНОНИКОЛЬ НАУБЕРК
 XPS ТЕХНОНИКОЛЬ CARBON ECO FAS
 Клей-пена ТЕХНОНИКОЛЬ PROFESSIONAL для XPS
 Наружная стена

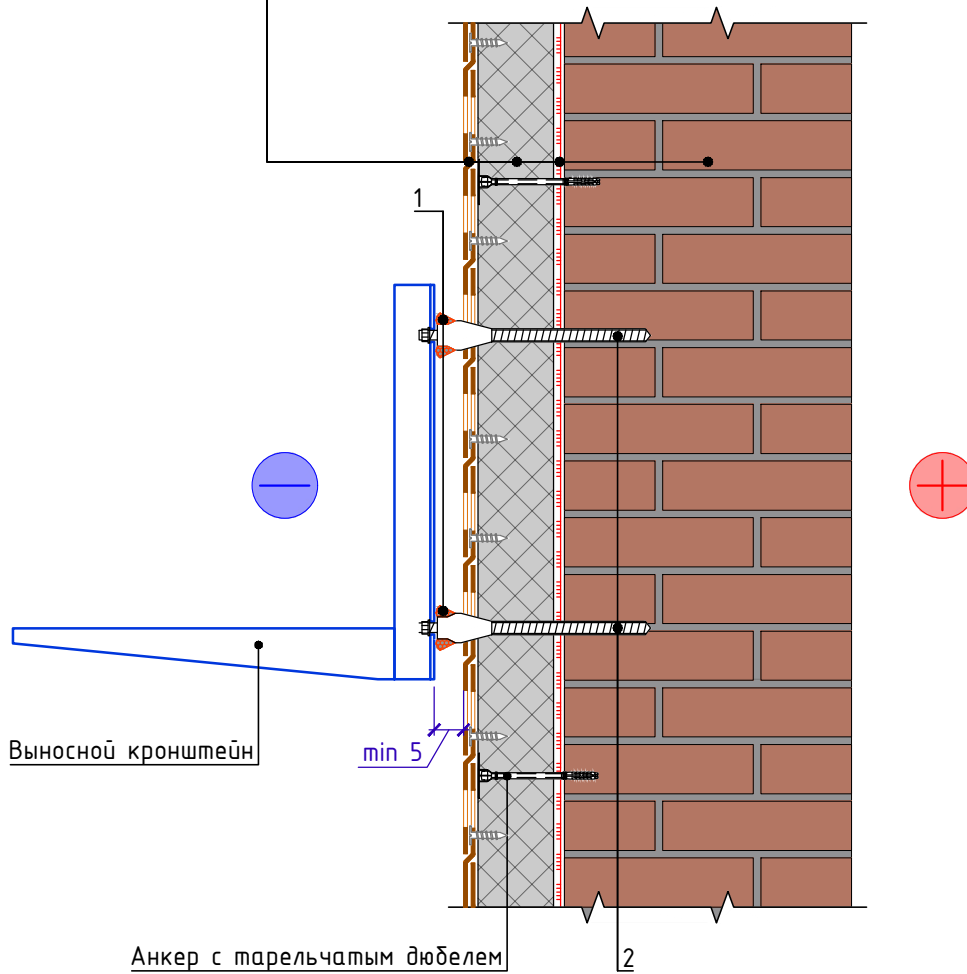


Спецификация на узел У.5.1-2023.11

Взам. инв. №					
	Поз.	Наименование	Расход на 1 м.п. примыкания	Ед.изм.	Примечание
Инв. № подл.	1	Герметик ТЕХНОНИКОЛЬ универсальный нейтр. силиконовый	по проекту		
Подп. и дата					
Изм.	Кол.	Лист	№ док.	Подпись	Дата
Кронштейн внешних коммуникаций					Лист 5.1



Фасадная плитка ТЕХНОНИКОЛЬ HAUBERK
 XPS ТЕХНОНИКОЛЬ CARBON ECO FAS
 Клей-пена ТЕХНОНИКОЛЬ PROFESSIONAL для XPS
 Наружная стена



Спецификация на узел Ч.5.2-2023.11

Поз.	Наименование	Расход на 1 м.п. примыкания	Ед.изм.	Примечание
1	Герметик ТЕХНОНИКОЛЬ универсальный нейтр. силиконовый	по проекту		
2	Дистанционный анкерный болт с терморазрывом	4	шт.	

Взам. инв. №

Подп. и дата

Инв. № подл.

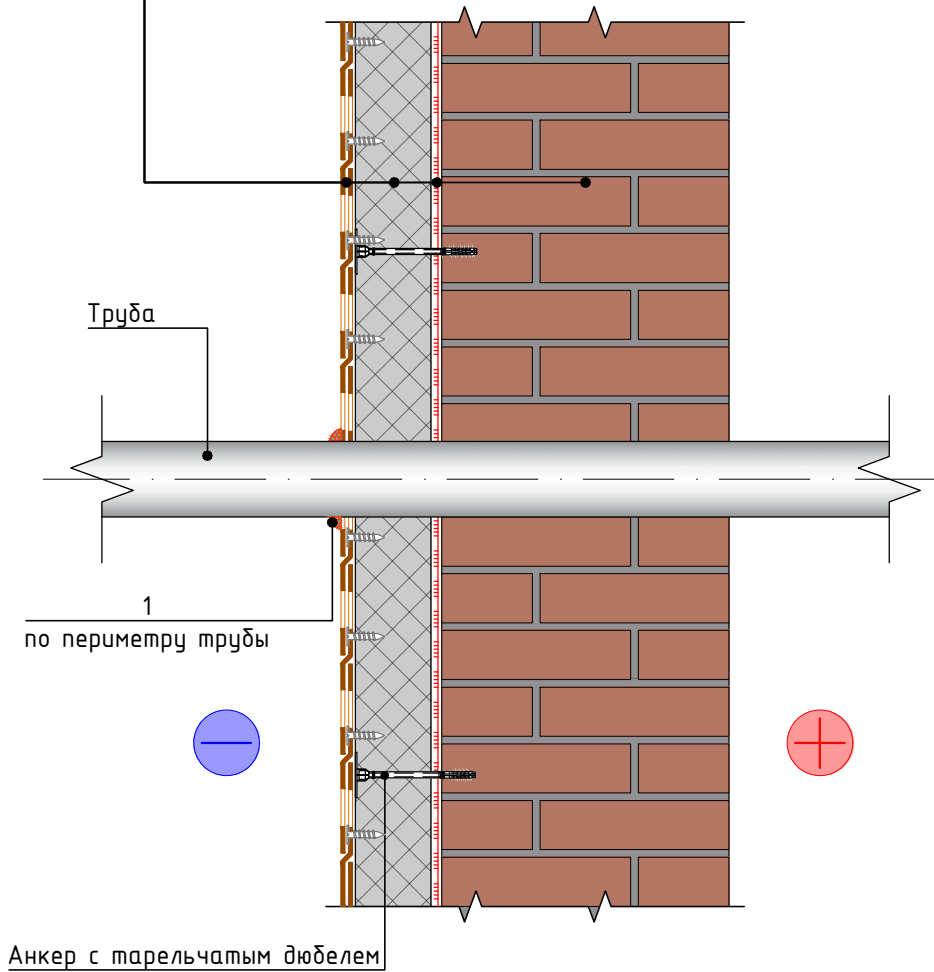
Изм.	Кол.	Лист	№ док.	Подпись	Дата

Установка кронштейна наружного блока кондиционера

Лист
5.2



Фасадная плитка ТЕХНОНИКОЛЬ НАУБЕРК
 XPS ТЕХНОНИКОЛЬ CARBON ECO FAS
 Клей-пена ТЕХНОНИКОЛЬ PROFESSIONAL для XPS
 Наружная стена



Спецификация на узел Ч.5.3-2023.03

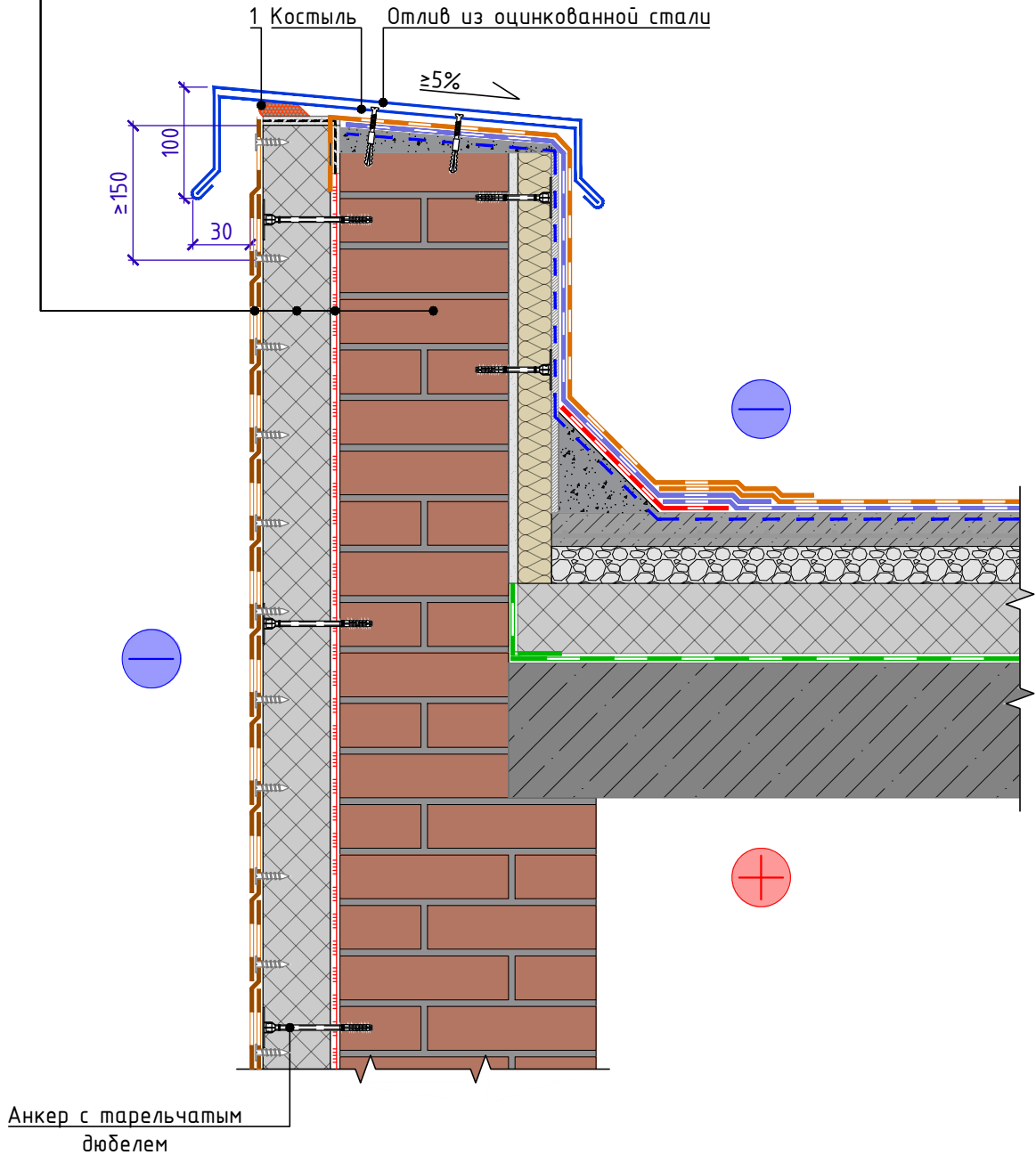
Поз.	Наименование	Расход на 1 м.п. примыкания	Ед.изм.	Примечание
1	Герметик ТЕХНОНИКОЛЬ универсальный нейтр. силиконовый	по проекту		

Взам. инв. №	
Подп. и дата	
Инв. № подл.	

Изм.	Кол.	Лист	№ док.	Подпись	Дата	Устройство трубной проходки	Лист
							5.3



Фасадная плитка ТЕХНОНИКОЛЬ НАУБЕРК
 XPS ТЕХНОНИКОЛЬ CARBON ECO FAS
 Клей-пена ТЕХНОНИКОЛЬ PROFESSIONAL для XPS
 Наружная стена



Спецификация на узел У.6.1-2023.11

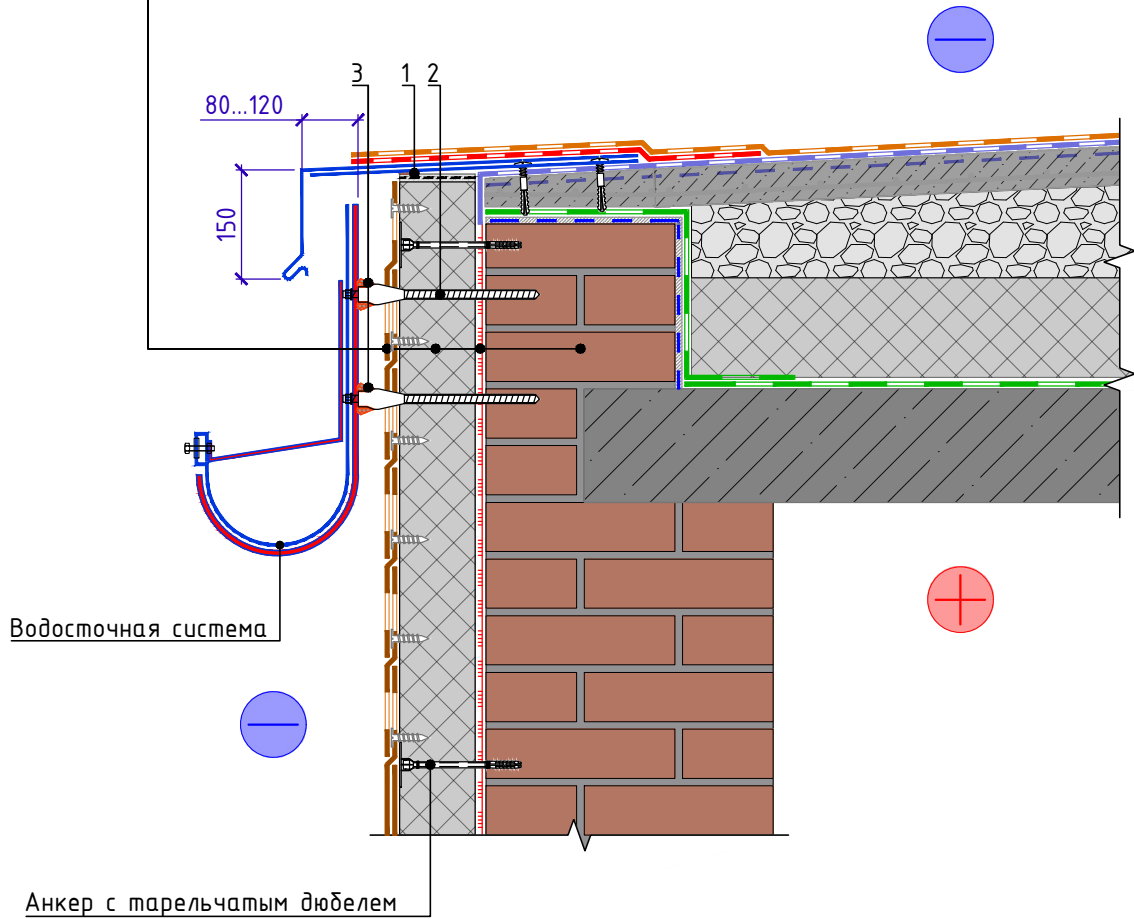
Поз.	Наименование	Расход на 1 м.п. примыкания	Ед.изм.	Примечание
1	Герметик ТЕХНОНИКОЛЬ универсальный нейтр. силиконовый	по проекту	м.п.	

Взам. инв. №	
Подп. и дата	
Инв. № подл.	

Изм.	Кол.	Лист	№ док.	Подпись	Дата	Примыкание к плоской кровле с устройством парапета	Лист
							6.1



Фасадная плитка ТЕХНОНИКОЛЬ HAUBERK
XPS ТЕХНОНИКОЛЬ CARBON ECO FAS
Клей-пена ТЕХНОНИКОЛЬ PROFESSIONAL для XPS
Наружная стена



Спецификация на узел У.6.2-2023.11

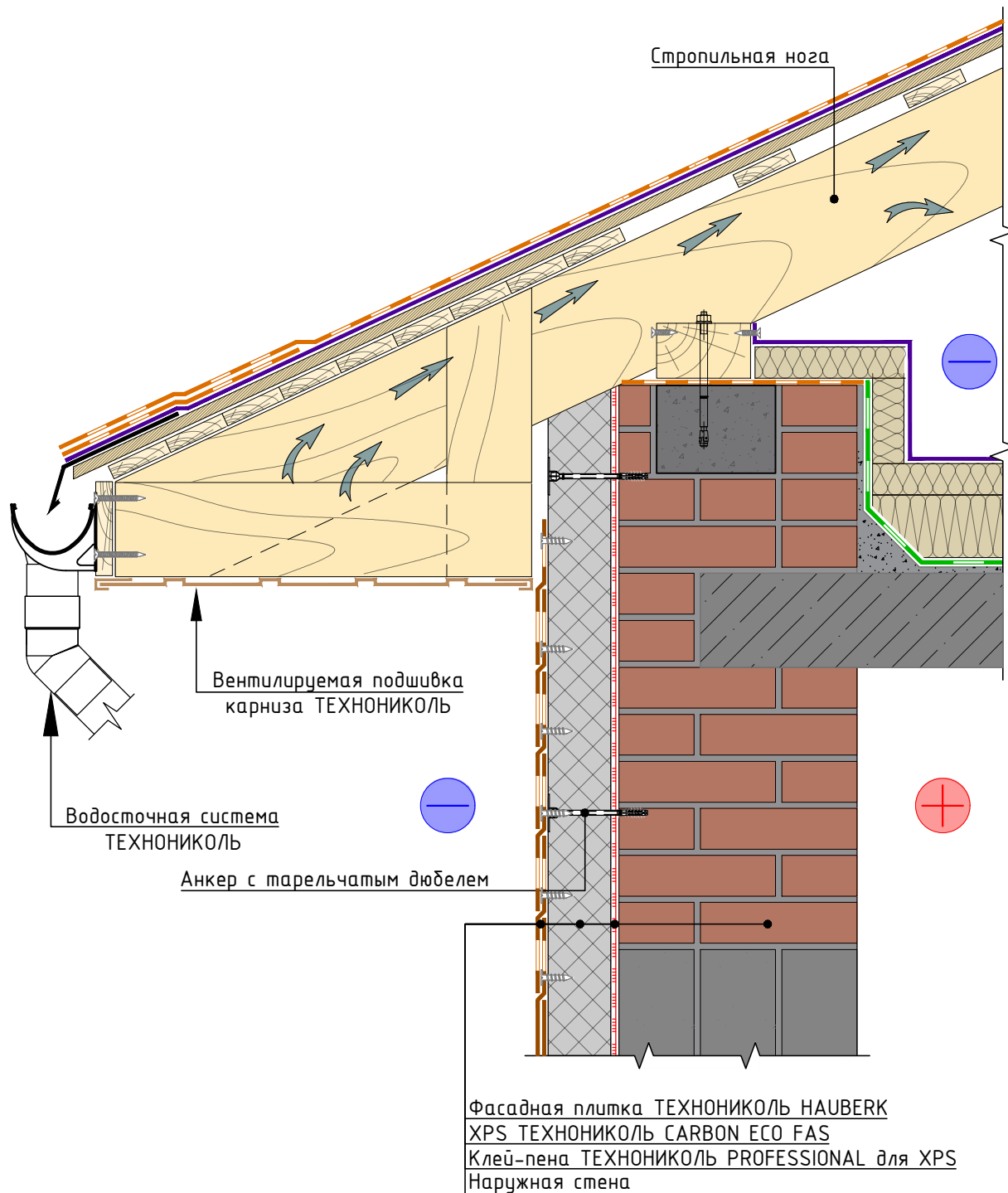
Поз.	Наименование	Расход на 1 м.п. примыкания	Ед.изм.	Примечание
1	Герметик ТЕХНОНИКОЛЬ универсальный нейтр. силиконовый	по проекту	м.п.	
2	Дистанционный анкерный болт с терморазрывом	по проекту	шт.	
3	Герметик ТЕХНОНИКОЛЬ универсальный нейтр. силиконовый	по проекту		

1. Крепежный элемент (костыль) крепить к стяжке. Шаг установки костылей принять не более 600 мм.
2. Длину секции отлива из оцинкованной стали принять не более 4 м. В месте стыка секций отлива уложить две нитки герметизирующей мастики ТЕХНОНИКОЛЬ №71. Нахлест секций принять не менее 150мм.

Примыкание к плоской кровле с внешним организованным водостоком

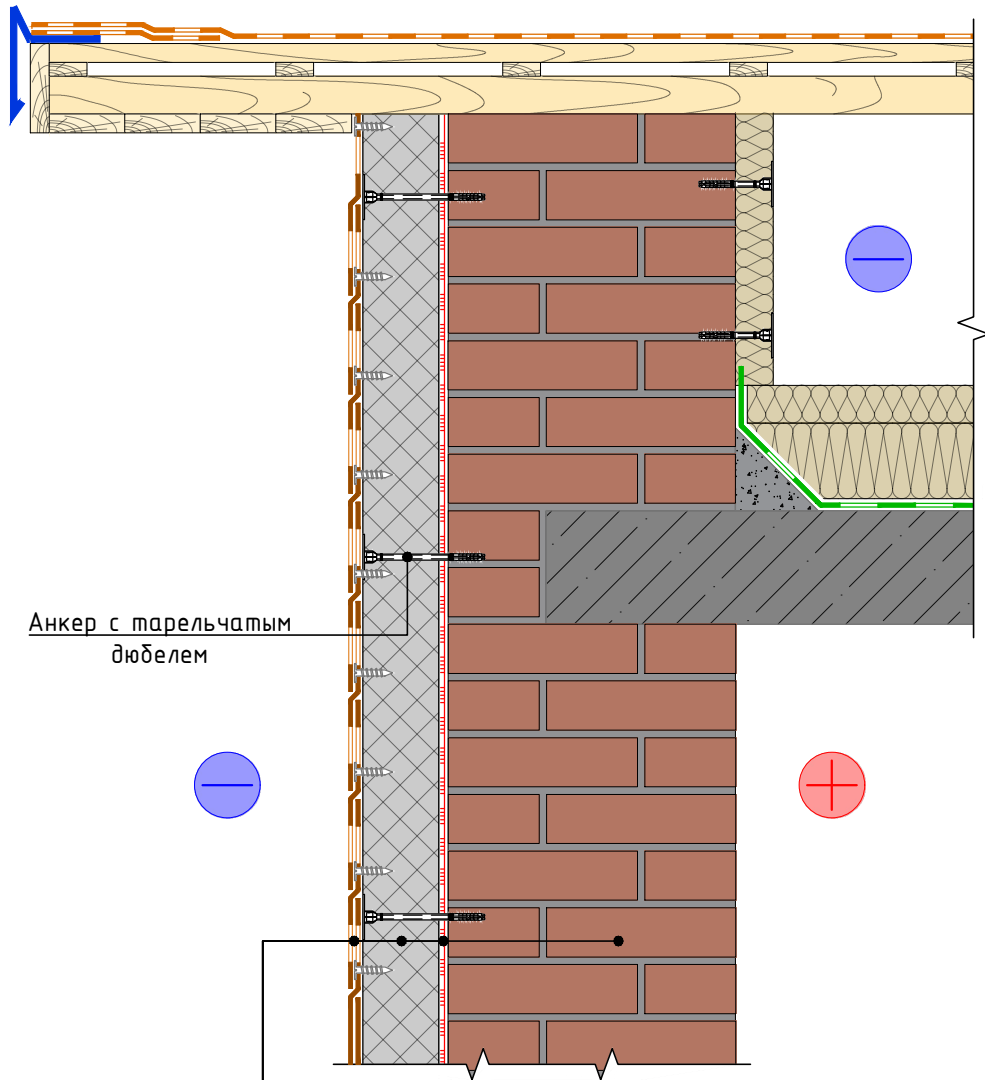
Лист

6.2



Инв. № подл.	Взам. инв. №				
Изм.	Кол.	Лист	№ док.	Подпись	Дата

Примыкание к скатной кровле с холодным чердаком. Карнизный узел



Анкер с тарельчатым дюбелем

Фасадная плитка ТЕХНИКОЛЬ НАУБЕРК
 XPS ТЕХНИКОЛЬ CARBON ECO FAS
 Клей-пена ТЕХНИКОЛЬ PROFESSIONAL для XPS
 Наружная стена

Инв. № подл.	Подп. и дата	Взам. инв. №

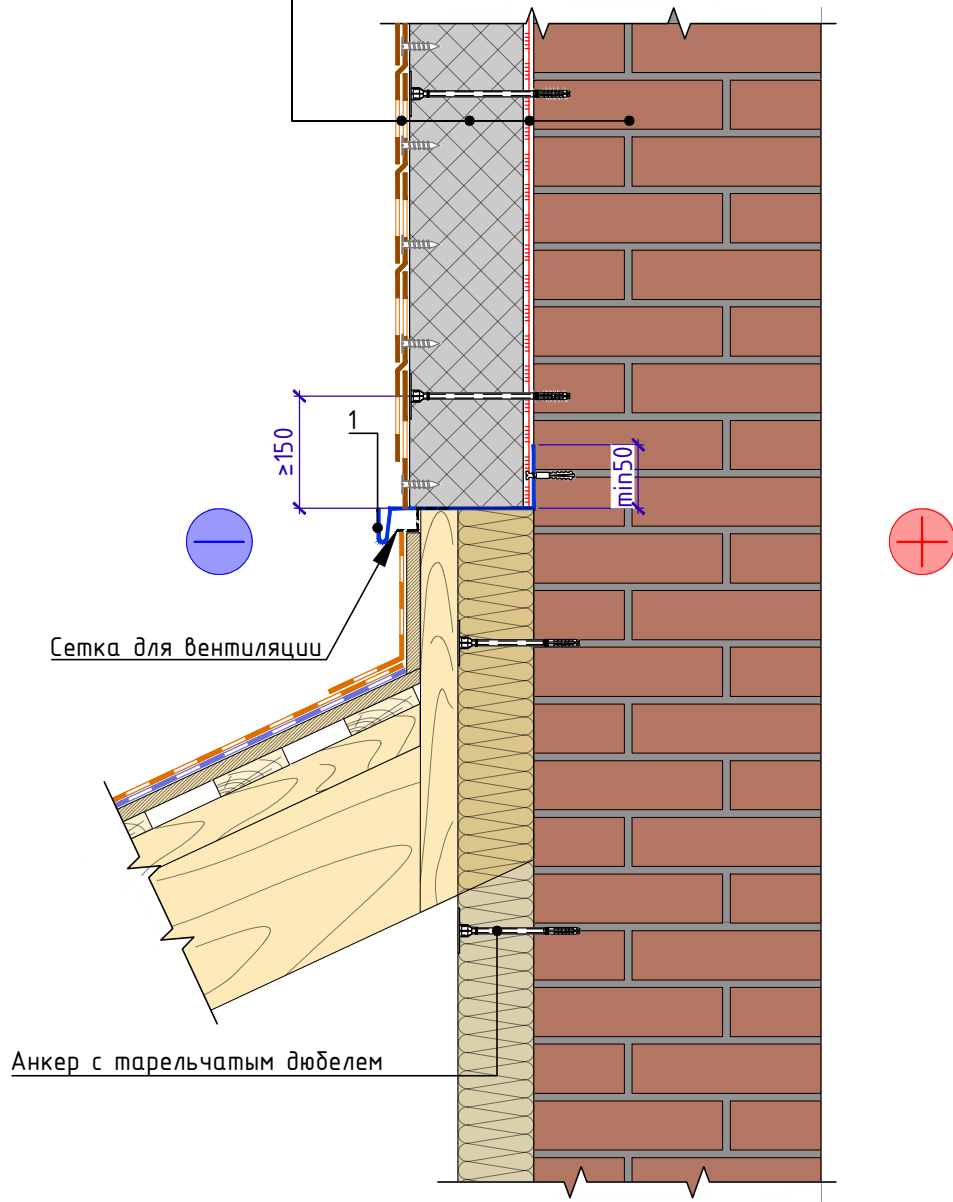
Изм.	Кол.	Лист	№ док.	Подпись	Дата

Примыкание к фронтому
 скатной кровли с холодным чердаком

Лист
 6.4



Фасадная плитка ТЕХНОНИКОЛЬ HAUBERK
 XPS ТЕХНОНИКОЛЬ CARBON ECO FAS
 Клей-пена ТЕХНОНИКОЛЬ PROFESSIONAL для XPS
 Наружная стена

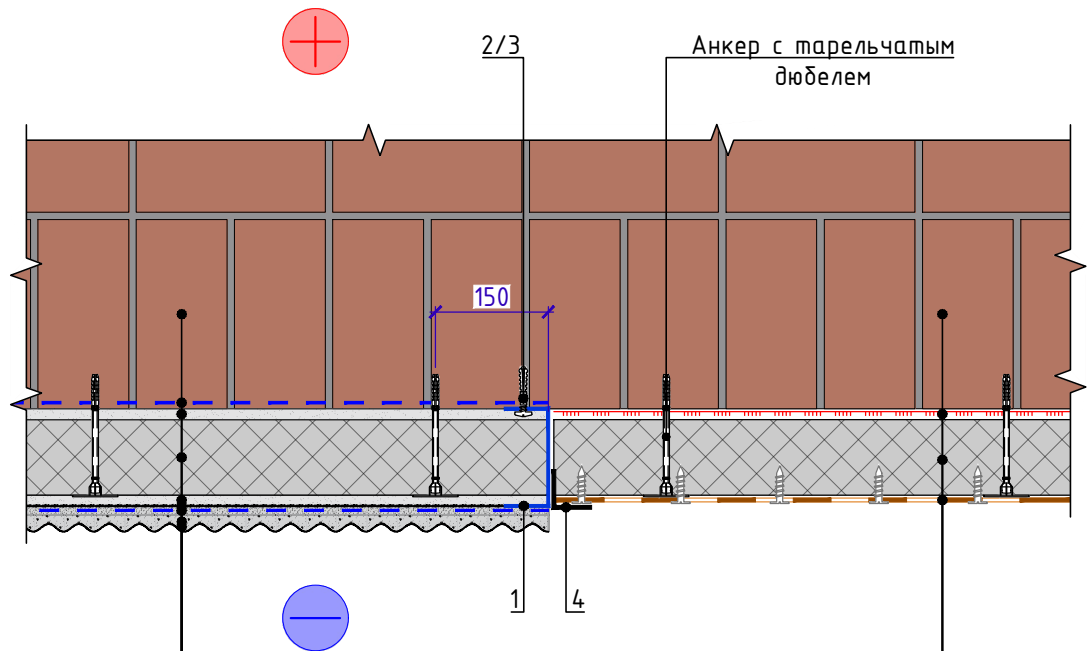


Спецификация на узел У.6.5-2023.11

Поз.	Наименование	Расход на 1 м.п. примыкания	Ед.изм.	Примечание
1	Угловой ПВХ профиль с капельником и арм. сеткой	1,10	м.п.	

Примыкание к скатной кровле с холодным чердаком. Примыкание фасада сверху

Лист
6.5



Фасадная плитка ТЕХНОНИКОЛЬ HAUBERK
 XPS ТЕХНОНИКОЛЬ CARBON ECO FAS
 Клей-пена ТЕХНОНИКОЛЬ PROFESSIONAL для XPS
 Наружная стена

Краска силиконовая фасадная ТЕХНОНИКОЛЬ 901
 Декоративная минеральная штукатурка ТЕХНОНИКОЛЬ 302
 Грунтовка универсальная ТЕХНОНИКОЛЬ 010
 Стеклосетка ТЕХНОНИКОЛЬ 2000
 Штукатурно-клеевая смесь ТЕХНОНИКОЛЬ 220
 XPS ТЕХНОНИКОЛЬ CARBON ECO FAS
 Штукатурно-клеевая смесь ТЕХНОНИКОЛЬ 220
 Грунтовка универсальная ТЕХНОНИКОЛЬ 010
 Наружная стена

Взам. инв. №

Подп. и дата

Инв. № подл.

Спецификация на узел У.7.1-2023.11

Поз.	Наименование	Расход на 1 м.п. примыкания	Ед.изм.	Примечание
1	Цокольный профиль без капельника	по проекту	м.п.	
2	Саморез остроконечный ТЕХНОНИКОЛЬ 8x45 мм	5	шт.	
3	Анкерный элемент ТЕХНОНИКОЛЬ 8x45 мм	5	шт.	
4	Уголок металлический внешний HAUBERK	0,80	м.п.	

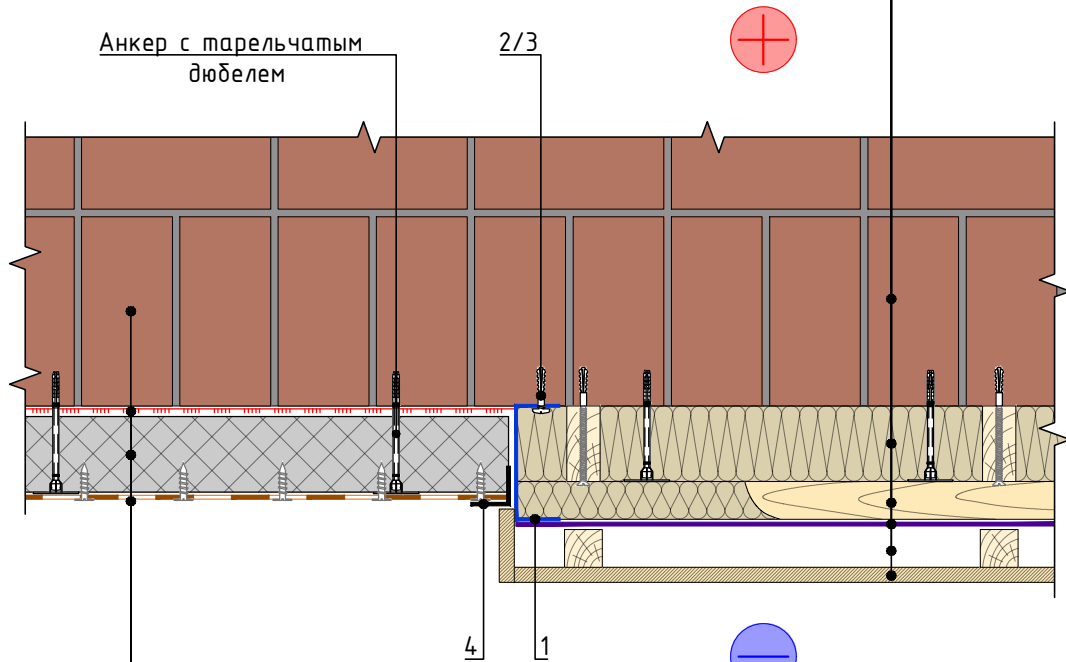
Изм.	Кол.	Лист	№ док.	Подпись	Дата

Стык штукатурного фасада и фасада с фасадной плиткой HAUBERK. Горизонтальный разрез

Лист
7.1



Планкен/имитация бруса ТЕХНОНИКОЛЬ
 Вентилируемый зазор
 Пленка ТЕХНОНИКОЛЬ АЛЬФА ТОП
 Брусок 50x50мм для контрутепления
 Плиты из каменной ваты ТЕХНОБЛОК СТАНДАРТ
 Наружная стена



Фасадная плитка ТЕХНОНИКОЛЬ HAUBERK
 XPS ТЕХНОНИКОЛЬ CARBON ECO FAS
 Клей-пена ТЕХНОНИКОЛЬ PROFESSIONAL для XPS
 Наружная стена

Спецификация на узел Ч.7.2-2023.11

Поз.	Наименование	Расход на 1 м.п. примыкания	Ед.изм.	Примечание
1	Цокольный профиль без капельника	по проекту	м.п.	
2	Саморез остроконечный ТЕХНОНИКОЛЬ 8x45 мм	5	шт.	
3	Анкерный элемент ТЕХНОНИКОЛЬ 8x45 мм	5	шт.	
4	Уголок металлический внешний HAUBERK	0,80	м.п.	

Взам. инв. №

Подп. и дата

Инв. № подл.

Изм.	Кол.	Лист	№ док.	Подпись	Дата

Стык фасада из планкена и фасада с фасадной плиткой HAUBERK. Горизонтальный разрез

Лист

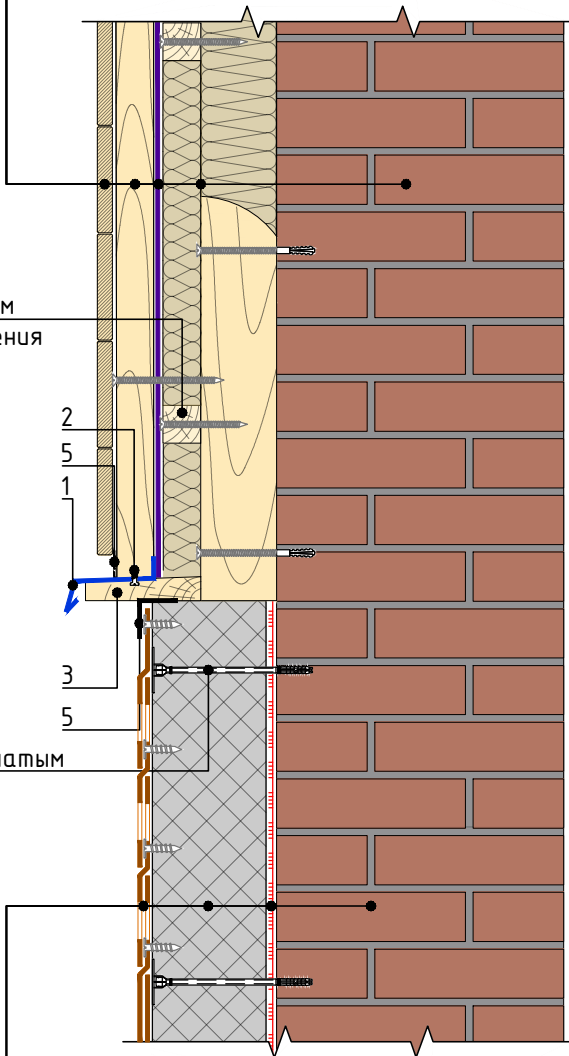
7.2



Планкен/имитация бруса ТЕХНОНИКОЛЬ
 Контробрешетка
 Пленка ТЕХНОНИКОЛЬ АЛЬФА ТОП
 Плиты из каменной ваты ТЕХНОБЛОК СТАНДАРТ
 Наружная стена

Брусок 50x50мм
 для контрутепления

Анкер с тарельчатым
 дюбелем



Фасадная плитка ТЕХНОНИКОЛЬ HAUBERK
 XPS ТЕХНОНИКОЛЬ CARBON ECO FAS
 Клей-пена ТЕХНОНИКОЛЬ PROFESSIONAL для XPS
 Наружная стена

Спецификация на узел У.7.3-2023.11

Поз.	Наименование	Расход на 1 м.п. примыкания	Ед.изм.	Примечание
1	Цокольная планка HAUBERK	1,00	м.п.	
2	Саморез остроконечный ТЕХНОНИКОЛЬ 4,8x50 мм	5	шт.	
3	Доска опорная	1,00	м.п.	
4	Уголок металлический внешний HAUBERK	0,80	м.п.	
5	Карнизная вентиляционная лента ТЕХНОНИКОЛЬ	1,00	м.п.	

Взам. инв. №

Подп. и дата

Инв. № подл.

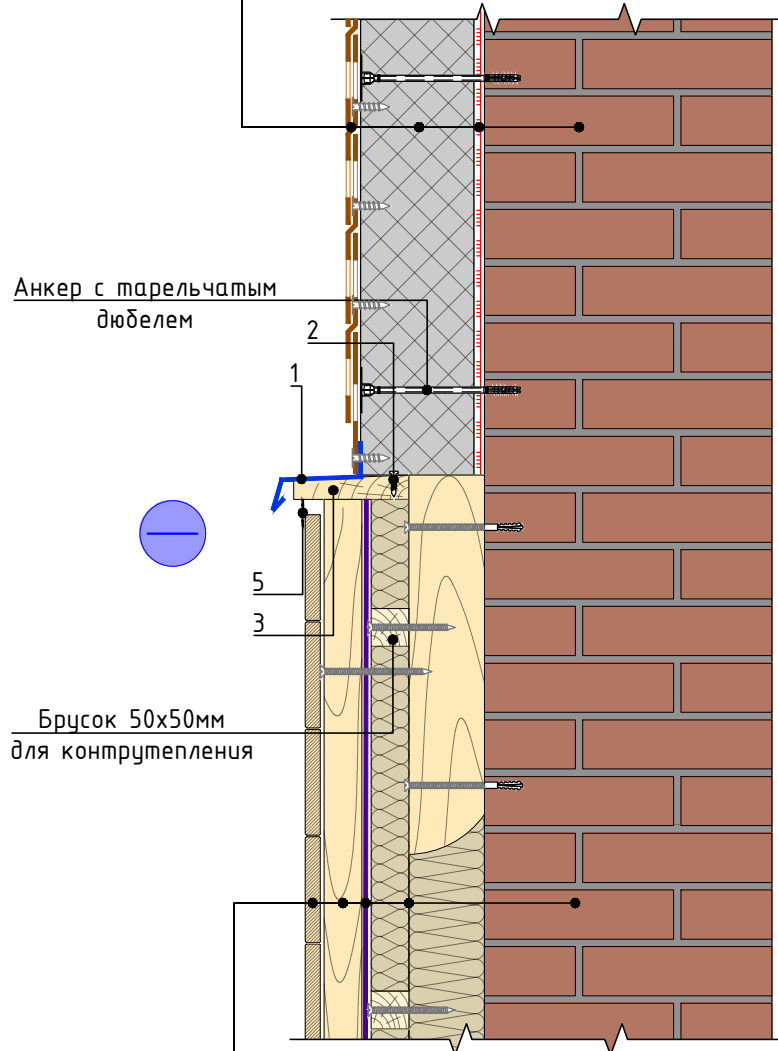
Изм.	Кол.	Лист	№ док.	Подпись	Дата

Стык фасада из планкена и фасада с фасадной плиткой HAUBERK. Вертикальный разрез. Вариант 1

Лист
7.3



Фасадная плитка ТЕХНОНИКОЛЬ HAUBERK
XPS ТЕХНОНИКОЛЬ CARBON ECO FAS
Клей-пена ТЕХНОНИКОЛЬ PROFESSIONAL для XPS
Наружная стена



Планкен/имитация бруса ТЕХНОНИКОЛЬ
Контрорешетка
Пленка ТЕХНОНИКОЛЬ АЛЬФА ТОП
Плиты из каменной ваты ТЕХНОБЛОК СТАНДАРТ
Наружная стена

Спецификация на узел У.7.4-2023.11

Поз.	Наименование	Расход на 1 м.п. примыкания	Ед.изм.	Примечание
1	Цокольная планка HAUBERK	1,00	м.п.	
2	Саморез остроконечный ТЕХНОНИКОЛЬ 4,8x50 мм	5	шт.	
3	Доска опорная	1,00	м.п.	
4	Карнизная вентиляционная лента ТЕХНОНИКОЛЬ	1,00	м.п.	

Взам. инв. №

Подп. и дата

Инв. № подл.

Изм.	Кол.	Лист	№ док.	Подпись	Дата

Стык фасада из планкена и фасада с фасадной плиткой HAUBERK. Вертикальный разрез. Вариант 2

Лист
7.4