



# ТЕХНОКОЛЬ

ООО "ТЕХНОКОЛЬ-СТРОИТЕЛЬНЫЕ СИСТЕМЫ"

## АЛЬБОМ ТЕХНИЧЕСКИХ РЕШЕНИЙ ПО УСТРОЙСТВУ СИСТЕМЫ ИЗОЛЯЦИИ ФУНДАМЕНТОВ

Шифр: ФНД-03-04

ТН-ФУНДАМЕНТ Протект Фикс

|              |              |              |
|--------------|--------------|--------------|
| Инв. № подл. | Подп. и дата | Взам. инв. № |
|              |              |              |

Москва 2020



ТН Протект Фикс (ФНД-03-04)

Лист согласования

Лист согласования

| №  | Организация, должность, Ф.И.О. | Подпись | Дата |
|----|--------------------------------|---------|------|
| 1  |                                |         |      |
| 2  |                                |         |      |
| 3  |                                |         |      |
| 4  |                                |         |      |
| 5  |                                |         |      |
| 6  |                                |         |      |
| 7  |                                |         |      |
| 8  |                                |         |      |
| 9  |                                |         |      |
| 10 |                                |         |      |

|              |  |
|--------------|--|
| Взам. инв. № |  |
| Подп. и дата |  |
| Инв. № подл. |  |

|           |      |      |        |         |      |
|-----------|------|------|--------|---------|------|
|           |      |      |        |         |      |
|           |      |      |        |         |      |
|           |      |      |        |         |      |
| Изм.      | Кол. | Лист | № док. | Подпись | Дата |
| Разраб.   |      |      |        |         |      |
|           |      |      |        |         |      |
|           |      |      |        |         |      |
| Н. контр. |      |      |        |         |      |
|           |      |      |        |         |      |

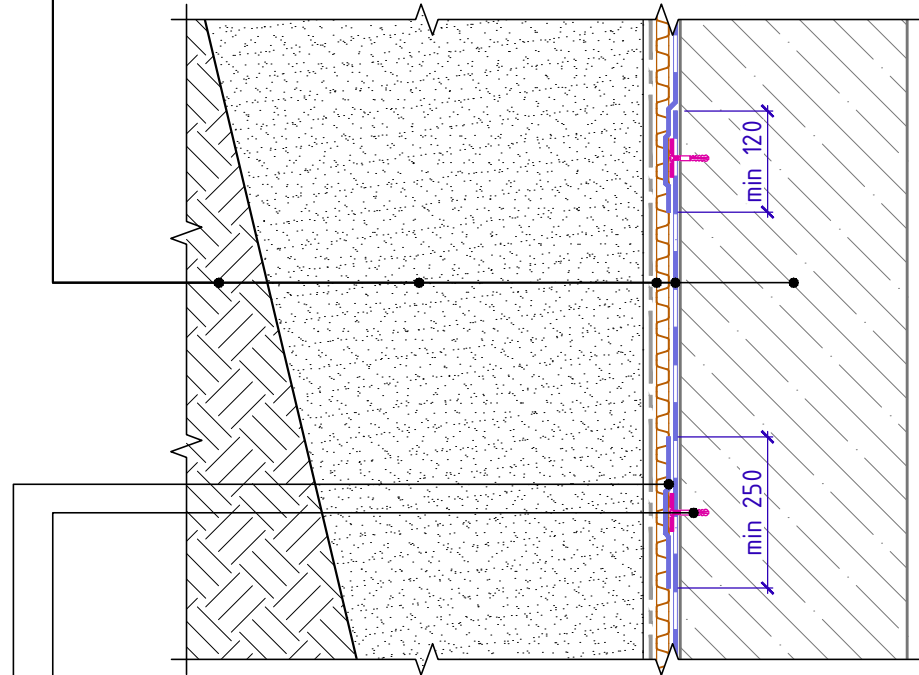
|                                  |        |        |
|----------------------------------|--------|--------|
| Строительные системы ТехноНИКОЛЬ |        |        |
| Стадия                           | Лист   | Листов |
| Р                                | м.2    | -      |
| Лист                             | Листов |        |
| Лист согласования                |        |        |





Идентификатор материалов системы.  
Вертикальная часть.

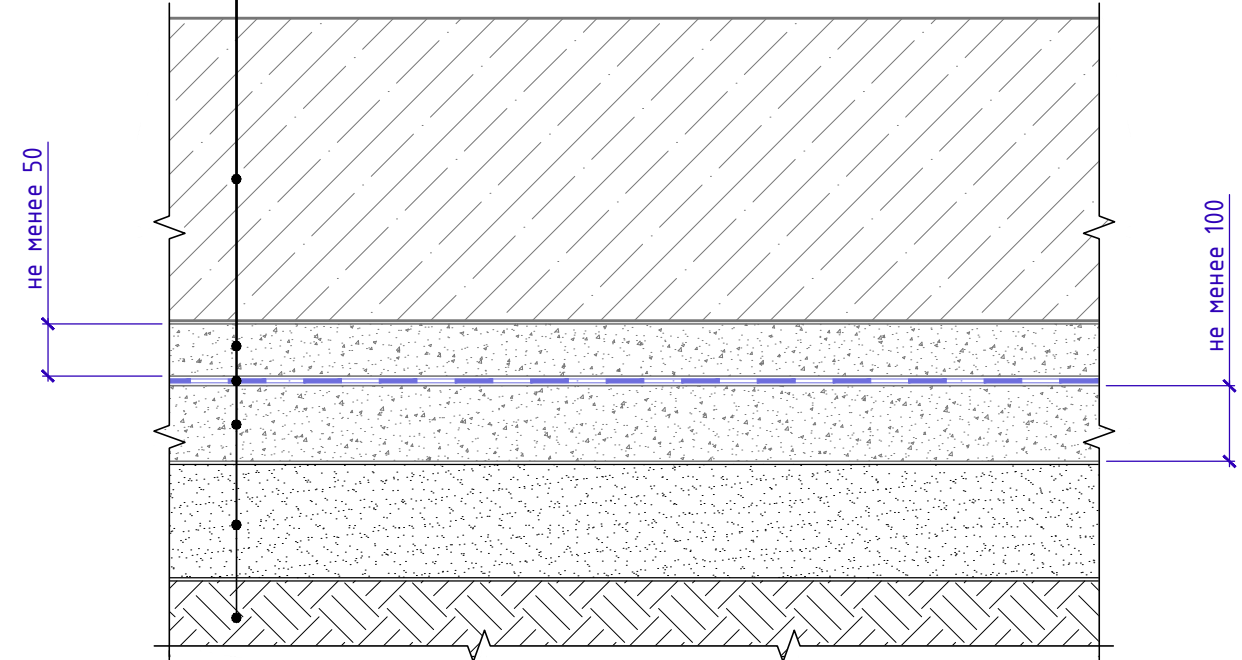
Естественный грунт  
Грунт обратной засыпки  
Профилированная мембрана PLANTER geo\*  
Битумно-полимерный рулонный материал - Техноэласт ФУНДАМЕНТ ТЕРРА  
Фундаментная стена



Тарельчатый держатель (расстояние между крепежами max 3000мм)  
Бандаж (полоса из материала Техноэласт ФУНДАМЕНТ ТЕРРА)

Идентификатор материалов системы.  
Горизонтальная часть.

Фундаментная плита  
Защитная ц/п стяжка  
Битумно-полимерный рулонный материал - Техноэласт ФУНДАМЕНТ ТЕРРА\*\*  
Бетонная подготовка - 100мм  
Уплотненная песчаная подготовка  
Грунтовое основание



Система маркировки систем и узлов

**ФНД-07-03-У.1.1-2020.08**

Система (Фундамент)

Номер системы (Протект Фикс)

Номер узла в альбоме системы

Дата последней редакции

\* допускается применять как альтернативную комбинацию материалов экструзионный пенополистирол CARBON ECO DRAIN в комбинации с геотекстильным полотном ТехноНИКОЛЬ.  
\*\* укладывается свободно и сваривается в нахлестах либо наплавляется по праймеру.

|              |              |              |
|--------------|--------------|--------------|
| Инв. № подл. | Подп. и дата | Взам. инв. № |
|              |              |              |

|      |      |      |        |         |      |
|------|------|------|--------|---------|------|
| Изм. | Кол. | Лист | № док. | Подпись | Дата |
|      |      |      |        |         |      |

Маркировка систем и узлов. Состав системы.

Лист  
м.3



Общие данные. Содержание

| Лист  | Название                        | Шифр |
|-------|---------------------------------|------|
| т.1   | Титульный лист                  |      |
| т.2   | Лист согласования               |      |
| т.3   | Схема маркировки систем и узлов |      |
| т.4   | Ведомость узлов                 |      |
| т.4.1 | Ведомость узлов                 |      |
| т.4.2 | Ведомость узлов                 |      |
| т.5   | Схема маркировки узлов          |      |

Ведомость чертежей по устройству примыканий к углам

| №   | Название        | Шифр  |
|-----|-----------------|-------|
| 1.1 | Внешний угол    | У.1.1 |
| 1.2 | Внутренний угол | У.1.2 |

Ведомость чертежей по устройству проходов

| №   | Название   | Шифр  |
|-----|--|-------|
| 2.1 | Обустройство трубных проходов с применением специальных вводов заводского изготовления | У.2.1 |
| 2.2 | Обустройство трубных проходов. Вариант 1   | У.2.2 |
| 2.3 | Обустройство трубных проходов. Вариант 2   | У.2.3 |
| 2.4 | Обустройство пучка трубных проходов  | У.2.4 |

|              |              |              |      |      |      |        |         |      |             |
|--------------|--------------|--------------|------|------|------|--------|---------|------|-------------|
| Взам. инв. № | Подп. и дата | Инв. № подл. |      |      |      |        |         |      | Лист<br>т.4 |
|              |              |              | Изм. | Кол. | Лист | № док. | Подпись | Дата |             |



Ведомость чертежей по устройству примыканий к деформационным швам

| №   | Название  | Шифр  |
|-----|---|-------|
| 3.1 | Вертикальный деформационный шов. Вариант 1<br>(с внутренней гидрошпонкой)   | У.3.1 |
| 3.2 | Вертикальный деформационный шов. Вариант 2<br>(с наружной гидрошпонкой)     | У.3.2 |
| 3.3 | Вертикальный деформационный шов. Вариант 3<br>(с П-образной гидрошпонкой)   | У.3.3 |
| 3.4 | Горизонтальный деформационный шов. Вариант 1<br>(с внутренней гидрошпонкой) | У.3.4 |
| 3.5 | Горизонтальный деформационный шов. Вариант 2<br>(с наружной гидрошпонкой)   | У.3.5 |
| 3.6 | Горизонтальный деформационный шов. Вариант 3<br>(с П-образной гидрошпонкой) | У.3.6 |
| 3.7 | Горизонтальный деформационный шов с перепадом высот                         | У.3.7 |
| 3.8 | Герметизация технологических швов   | У.3.8 |

Ведомость чертежей по устройству примыканий к цоколю

| №   | Название                     | Шифр  |
|-----|------------------------------|-------|
| 4.1 | Устройство цоколя. Вариант 1 | У.4.1 |
| 4.2 | Устройство цоколя. Вариант 2 | У.4.2 |
| 4.3 | Устройство цоколя. Вариант 3 | У.4.3 |

Ведомость чертежей по устройству подошвы фундамента

| №   | Название   | Шифр  |
|-----|--|-------|
| 5.1 | Сопряжение вертикальной и горизонтальной части фундамента. Вариант 1 | У.5.1 |
| 5.2 | Сопряжение вертикальной и горизонтальной части фундамента. Вариант 2 | У.5.2 |

Взам. инв. №  
Подп. и дата  
Инв. № подл.

|      |      |      |        |         |      |
|------|------|------|--------|---------|------|
| Изм. | Кол. | Лист | № док. | Подпись | Дата |
|      |      |      |        |         |      |

Ведомость чертежей

Лист  
м.4.1



Ведомость чертежей по устройству примыкания к оголовку сваи

| №   | Название                              | Шифр  |
|-----|---------------------------------------|-------|
| 6.1 | Примыкание к оголовку сваи. Вариант 1 | У.6.1 |
| 6.2 | Примыкание к оголовку сваи. Вариант 2 | У.6.2 |
| 6.3 | Примыкание к свайному кусту           | У.6.3 |

Ведомость чертежей по устройству примыканий в сложной геометрии

| №   | Название  | Шифр  |
|-----|---|-------|
| 7.1 | Устройство гидроизоляции на наклонной поверхности | У.7.1 |

Ведомость чертежей по устройству стилобатной части

| №   | Название  | Шифр  |
|-----|---|-------|
| 8.1 | Примыкание вертикальной конструкции фундамента к стилобатной части  | У.8.1 |
| 8.2 | Примыкание стилобатной части к системе штукатурного фасада. Вариант с безосновным битумно-полимерным материалом ТН Флекс при отсутствии деформационного шва | У.8.2 |
| 8.3 | Устройство цоколя при наличии деформационного шва   | У.8.3 |

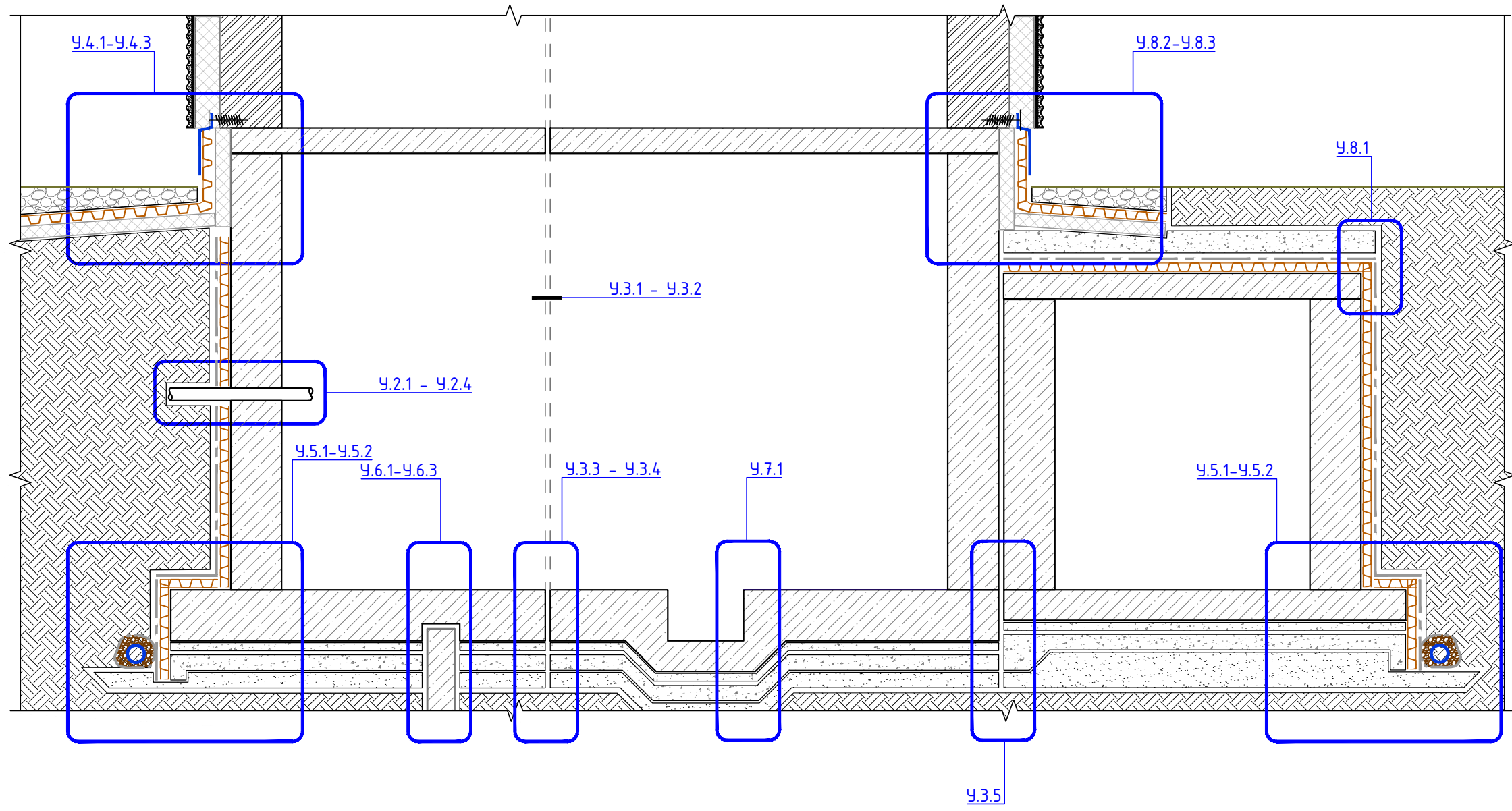
Ведомость чертежей по устройству молниеотвода

| №   | Название                   | Шифр  |
|-----|----------------------------|-------|
| 9.1 | Узел изоляции молниеотвода | У.9.1 |

|              |              |              |      |      |      |        |         |      |               |
|--------------|--------------|--------------|------|------|------|--------|---------|------|---------------|
| Взам. инв. № | Подп. и дата | Инв. № подл. |      |      |      |        |         |      | Лист<br>т.4.2 |
|              |              |              | Изм. | Кол. | Лист | № док. | Подпись | Дата |               |



Схема маркировки узлов



На схеме не замаркированы:  
 - Внутренний угол;  
 - Наружный угол.

! Все приведенные в альбоме расходы материалов даны без учета потерь. Фактический расход материалов зависит от сложности геометрии поверхности, ровности и впитывающей способности основания.

|              |              |              |
|--------------|--------------|--------------|
| Инв. № подл. | Подп. и дата | Взам. инв. № |
|              |              |              |

|      |      |      |        |         |      |
|------|------|------|--------|---------|------|
| Изм. | Кол. | Лист | № док. | Подпись | Дата |
|      |      |      |        |         |      |

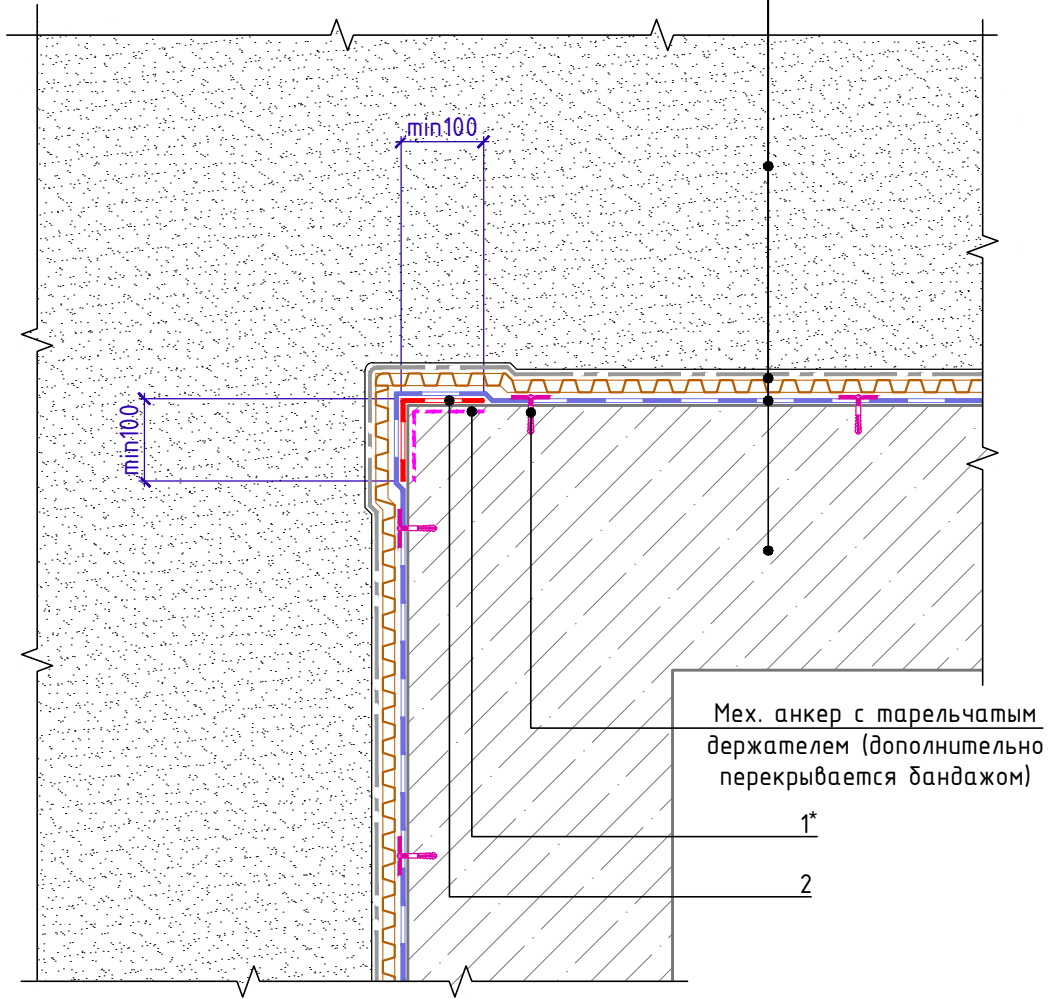
Схема маркировки узлов

Лист  
 м.5



## Внешний угол

Обратная засыпка  
 Профилированная мембрана PLANTER geo  
 Битумно-полимерный рулонный материал - Техноэласт ФУНДАМЕНТ ТЕРРА  
 Стена фундамента



Мех. анкер с тарельчатым держателем (дополнительно перекрывается биндажом)

1\*

2

## Спецификация на узел У.1.1-2023.04

| Поз. | Наименование                                       | Расход на 1 м.п. | Ед.изм.        | Примечание    |
|------|--|------------------|----------------|---------------|
| 1    | Праймер полимерный ТЕХНОНИКОЛЬ №08 Быстросохнущий* | 0,06             | кг             |               |
| 2    | Техноэласт ФУНДАМЕНТ ТЕРРА                         | 0,2              | м <sup>2</sup> | слой усиления |

\* допускается замена на праймер битумный эмульсионный ТЕХНОНИКОЛЬ №04, праймер битумный ТЕХНОНИКОЛЬ №01

Взам. инв. №

Подп. и дата

Инв. № подл.

| Изм. | Кол. | Лист | № док. | Подпись | Дата |
|------|------|------|--------|---------|------|
|      |      |      |        |         |      |

Внешний угол

Лист

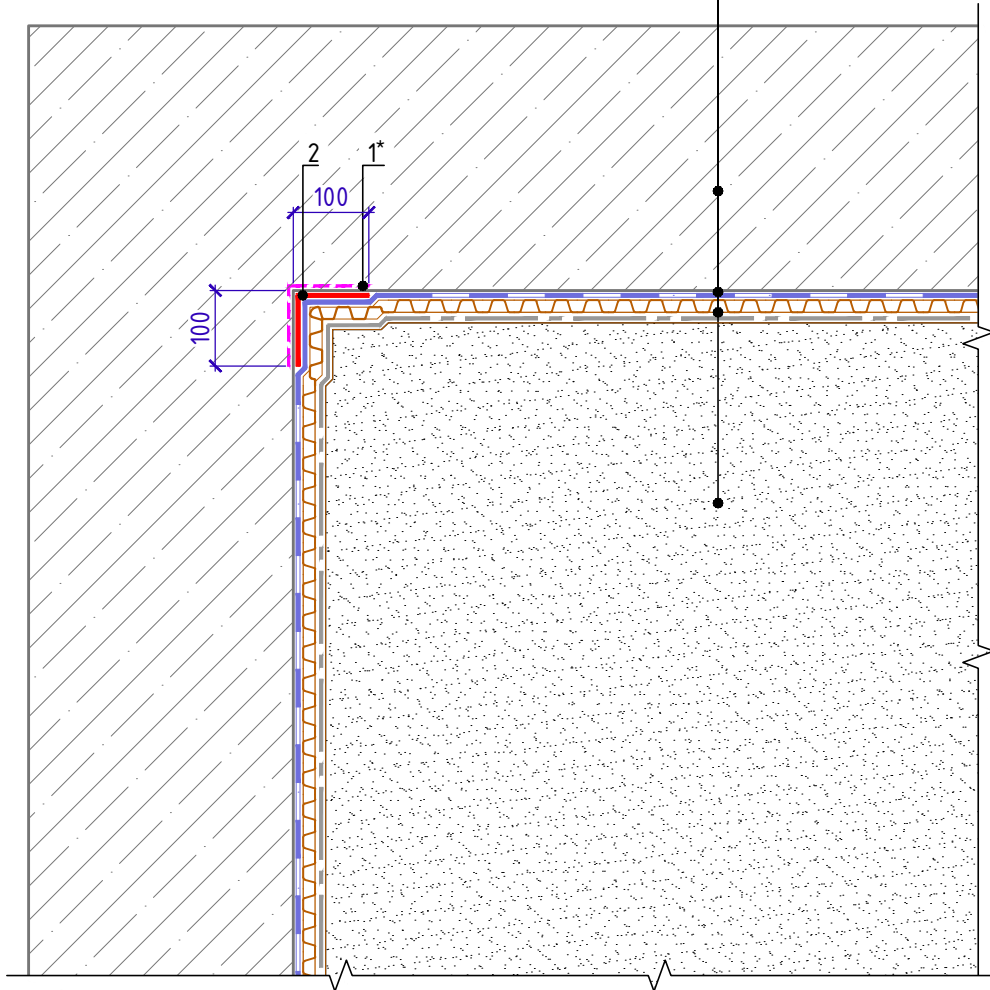
1.1





## Внутренний угол

Стена фундамента  
 Битумно-полимерный рулонный материал - Техноэласт ФУНДАМЕНТ (2 слоя)  
 Профилированная мембрана PLANTER гео  
 Обратная засыпка



Спецификация на узел У.1.2-2023.04

| Поз. | Наименование                                       | Расход на 1 м.п. | Ед.изм.        | Примечание    |
|------|--|------------------|----------------|---------------|
| 1    | Праймер полимерный ТЕХНОНИКОЛЬ №08 Быстросохнущий* | 0,06             | кг             |               |
| 2    | Техноэласт ФУНДАМЕНТ ТЕРРА                         | 0,2              | м <sup>2</sup> | слой усиления |

\* допускается замена на праймер битумный эмульсионный ТЕХНОНИКОЛЬ №04, праймер битумный ТЕХНОНИКОЛЬ №01

Взам. инв. №

Подп. и дата

Инв. № подл.

| Изм. | Кол. | Лист | № док. | Подпись | Дата |
|------|------|------|--------|---------|------|
|      |      |      |        |         |      |

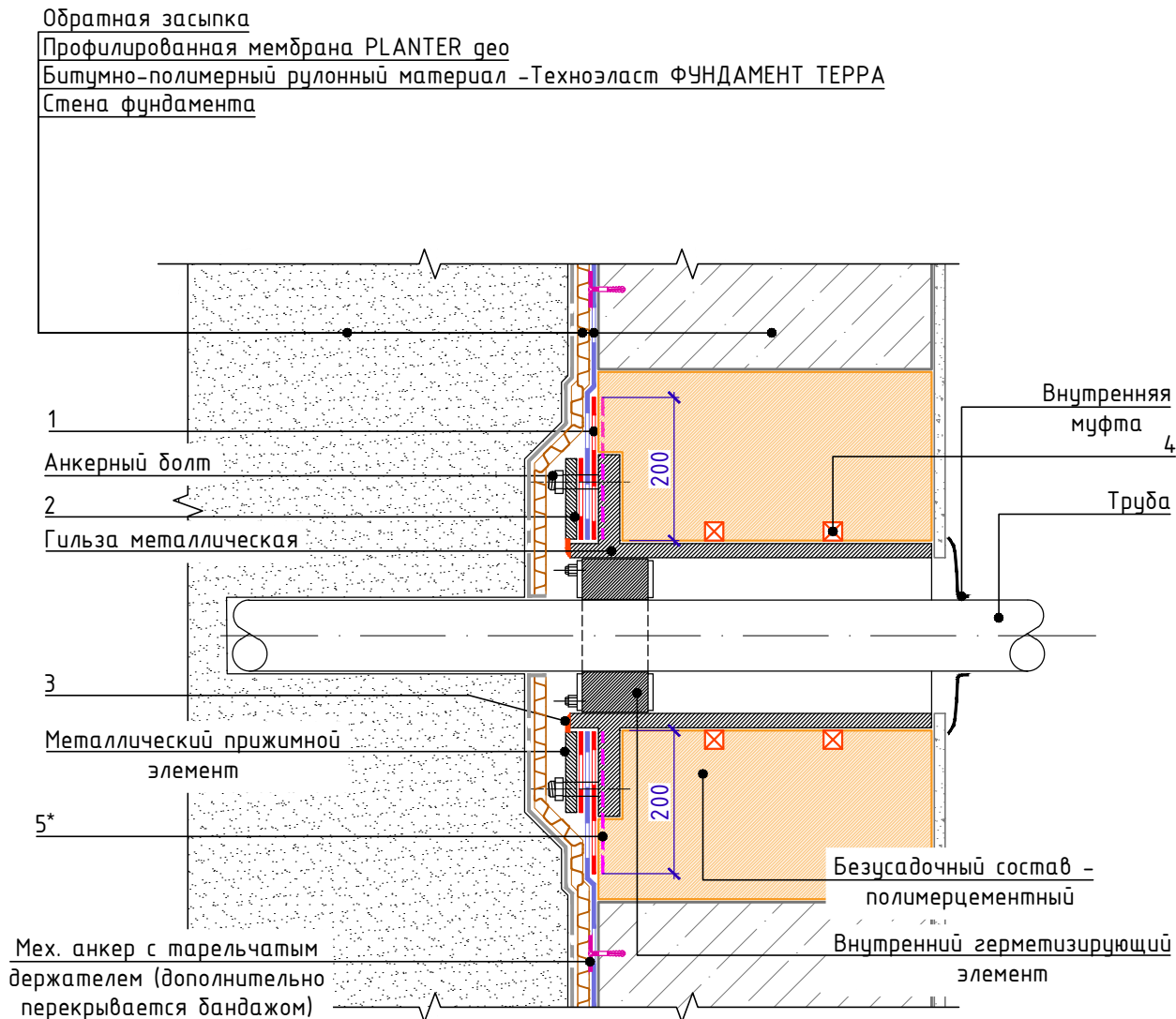
Внутренний угол

Лист

1.2



## Обустройство трубных проходов с применением специальных вводов заводского изготовления



## Спецификация на узел У.2.1-2023.05

| Взам. инв. №   | Поз. | Наименование   | Расход     | Ед.изм.        | Примечание          |              |
|--|------|--|------------|----------------|---------------------|--------------|
|  |      |  |            |                |                     | Инв. № подл. |
|  | 1    | Техноэласт ФУНДАМЕНТ ТЕРРА   | по проекту | м <sup>2</sup> | слой усиления       |              |
|  | 2    | Техноэласт ФУНДАМЕНТ ТЕРРА   | по проекту | м <sup>2</sup> | прижимная прокладка |              |
|  | 3    | Герметик ТЕХНОНИКОЛЬ ПУ  | по проекту | мл             |                     |              |
|  | 4    | Профиль набухающий ТЕХНОНИКОЛЬ ФУНДАМЕНТ Б 20x25**                                     | по проекту | м.п.           |                     |              |
|  | 5    | Праймер полимерный ТЕХНОНИКОЛЬ №08 Быстросохнущий*                                     | по проекту | кг             |                     |              |
| <p>* допускается замена на праймер битумный эмульсионный ТЕХНОНИКОЛЬ №04, праймер битумный ТЕХНОНИКОЛЬ №01.<br/> ** допускается замена на профиль набухающий ТЕХНОНИКОЛЬ ФУНДАМЕНТ Б 15x25 или на профиль Р 4x20<br/> *** допускается использование набухающего профиля ТЕХНОНИКОЛЬ ФУНДАМЕНТ в 1 ряд.</p> |      |  |            |                |                     |              |
|  |      | Обустройство трубных проходов с применением специальных вводов заводского изготовления |            |                |                     | Лист         |
|  |      |  |            |                |                     | 2.1          |
| Изм.   | Кол. | Лист   | № док.     | Подпись        | Дата                |              |



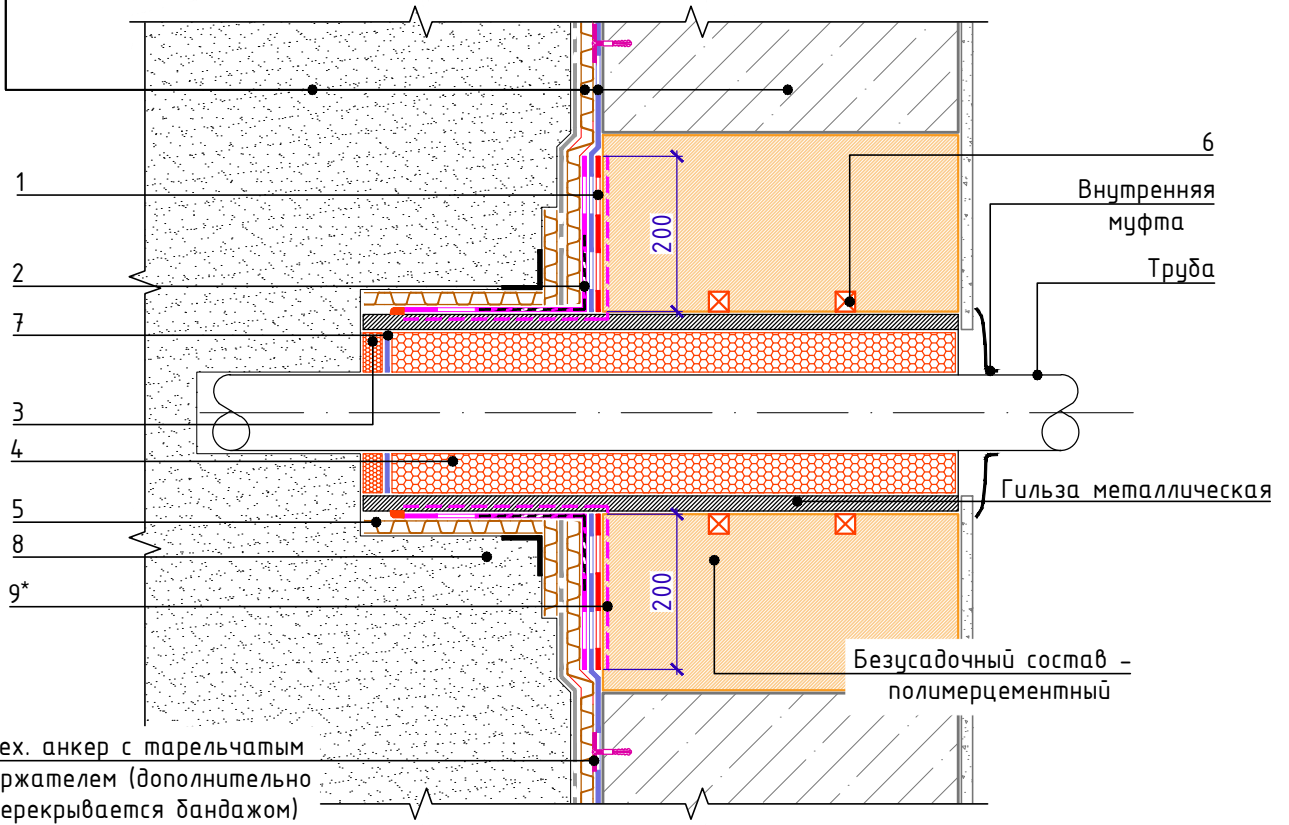
## Обустройство трубных проходок. Вариант 1 (с применением мастики ТЕХНОНИКОЛЬ)

Обратная засыпка

Профилированная мембрана PLANTER гео

Битумно-полимерный рулонный материал -Техноэласт ФУНДАМЕНТ ТЕРРА

Стена фундамента



### Спецификация на узел У.2.2-2023.05

| Поз. | Наименование   | Расход     | Ед.изм.        | Примечание                |
|------|--|------------|----------------|---------------------------|
| 1    | Техноэласт ФУНДАМЕНТ ТЕРРА                                     | по проекту | м <sup>2</sup> | слой усиления             |
| 2    | Мастика ТЕХНОНИКОЛЬ №21 (Усиленная щелочестойкой стеклосеткой) | по проекту | -              |                           |
| 3    | Герметик ТЕХНОНИКОЛЬ ПУ  | по проекту | мл             |                           |
| 4    | Пена монтажная ТЕХНОНИКОЛЬ PROFESSIONAL 70                     | по проекту | шт.            | баллоны                   |
| 5    | PLANTER-standard**   | по проекту | м <sup>2</sup> |                           |
| 6    | Профиль надувающий ТЕХНОНИКОЛЬ ФУНДАМЕНТ Б 20x25***            | по проекту | м.п.           |                           |
| 7    | Техноэласт ФУНДАМЕНТ ТЕРРА                                     | по проекту | м <sup>2</sup> | антиадгезионная прокладка |
| 8    | Лента NISOBAND   | по проекту | м.п.           |                           |
| 9    | Праймер полимерный ТЕХНОНИКОЛЬ №08 Быстросохнущий*             | по проекту | кг             |                           |

\* допускается замена на праймер битумный эмульсионный ТЕХНОНИКОЛЬ №04, праймер битумный ТЕХНОНИКОЛЬ №01

\*\* дополнительно зафиксировать хомутами

\*\*\* допускается замена на профиль надувающий ТЕХНОНИКОЛЬ ФУНДАМЕНТ Б 15x25 или на профиль Р 4x20

\*\*\*\* допускается использование надувающего профиля ТЕХНОНИКОЛЬ ФУНДАМЕНТ в 1 ряд.

Взам. инв. №

Подп. и дата

Инв. № подл.

| Изм. | Кол. | Лист | № док. | Подпись | Дата |
|------|------|------|--------|---------|------|
|      |      |      |        |         |      |

Обустройство трубных проходок. Вариант 1

Лист

2.2



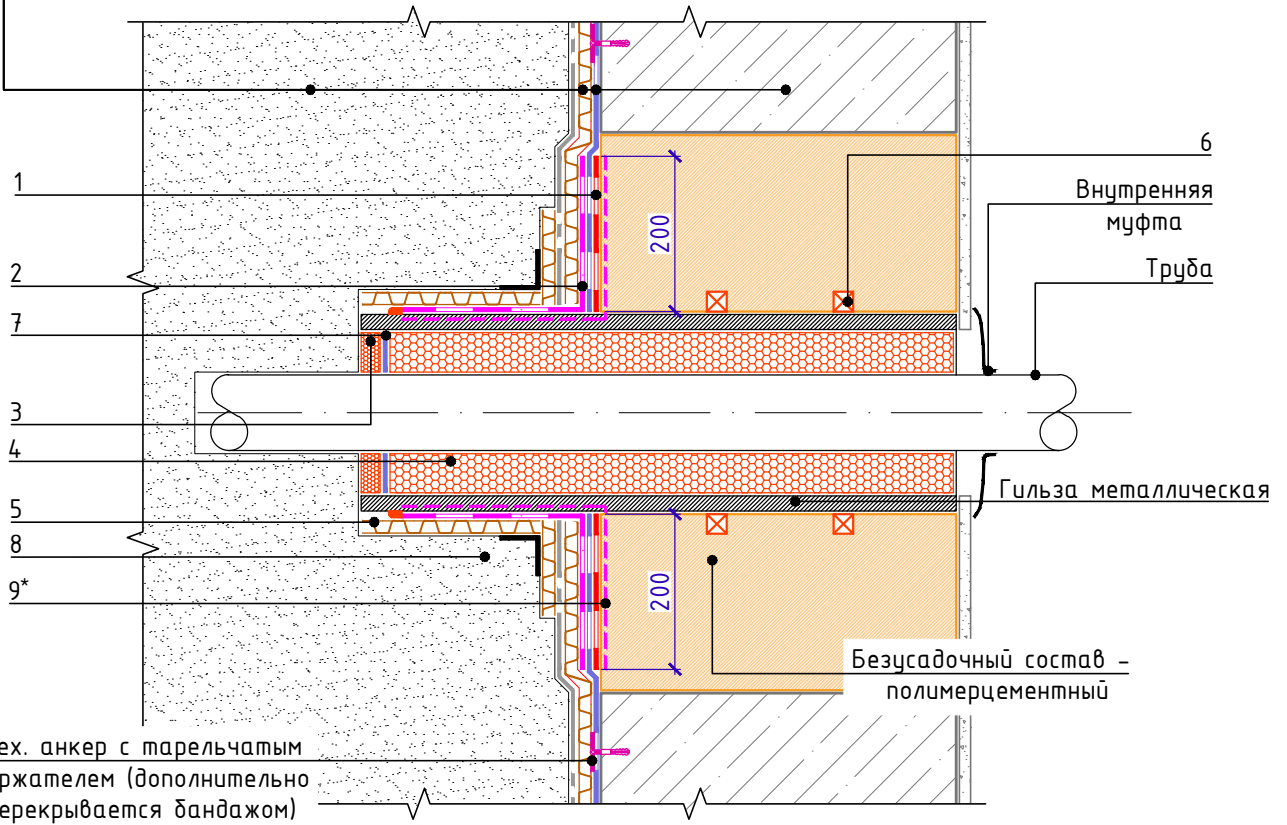
## Обустройство трубных проходок. Вариант 2 (с применением безосновного битумно-полимерного материала ТН Флекс)

Обратная засыпка

Профилированная мембрана PLANTER geo

Битумно-полимерный рулонный материал -Техноэласт ФУНДАМЕНТ ТЕРРА

Стена фундамента



### Спецификация на узел У.2.3-2023.05

| Поз. | Наименование  | Расход     | Ед.изм.        | Примечание                |
|------|---|------------|----------------|---------------------------|
| 1    | Техноэласт ФУНДАМЕНТ ТЕРРА                          | по проекту | м <sup>2</sup> | слой усиления             |
| 2    | ТЕХНОНИКОЛЬ ФЛЕКС                                   | по проекту | м <sup>2</sup> |                           |
| 3    | Герметик ТЕХНОНИКОЛЬ ПУ                             | по проекту | мл             |                           |
| 4    | Пена монтажная ТЕХНОНИКОЛЬ PROFESSIONAL 70          | по проекту | шт.            | баллоны                   |
| 5    | PLANTER-standard**                                  | по проекту | м <sup>2</sup> |                           |
| 6    | Профиль набухающий ТЕХНОНИКОЛЬ ФУНДАМЕНТ Б 20x25*** | по проекту | м.п.           |                           |
| 7    | Техноэласт ФУНДАМЕНТ ТЕРРА                          | по проекту | м <sup>2</sup> | антиадгезионная прокладка |
| 8    | Лента НИСОВАНД                                      | по проекту | м.п.           |                           |
| 9    | Праймер полимерный ТЕХНОНИКОЛЬ №08 Быстросохнущий*  | по проекту | кг             |                           |

\* допускается замена на праймер битумный эмульсионный ТЕХНОНИКОЛЬ №04, праймер битумный ТЕХНОНИКОЛЬ №01

\*\* дополнительно зафиксировать хомутами

\*\*\* допускается замена на профиль набухающий ТЕХНОНИКОЛЬ ФУНДАМЕНТ Б 15x25 или на профиль Р 4x20

\*\*\*\* допускается использование набухающего профиля ТЕХНОНИКОЛЬ ФУНДАМЕНТ в 1 ряд.

Взам. инв. №

Подп. и дата

Инв. № подл.

| Изм. | Кол. | Лист | № док. | Подпись | Дата |
|------|------|------|--------|---------|------|
|      |      |      |        |         |      |

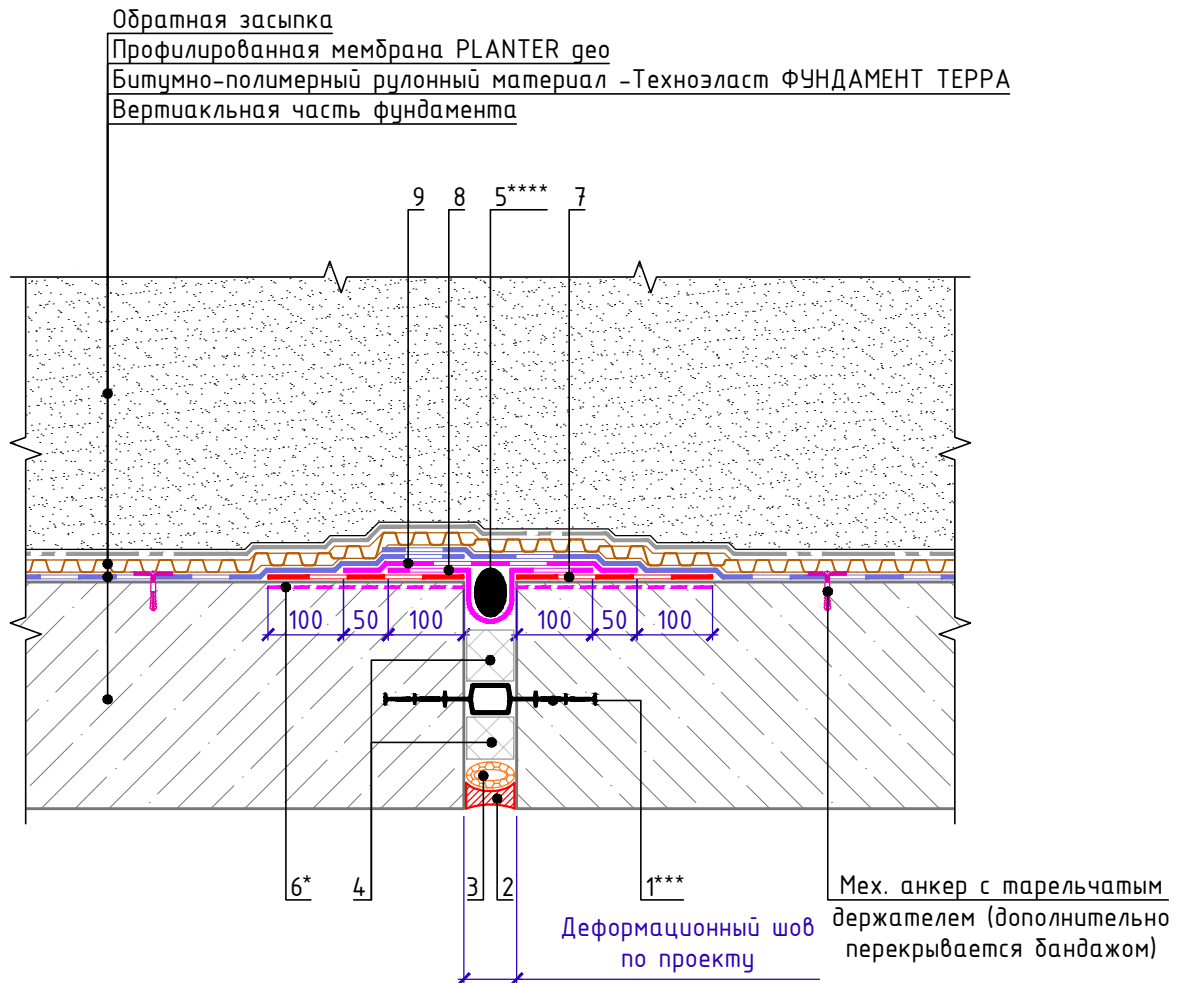
Обустройство трубных проходок. Вариант 2

Лист

2.3



## Вертикальный деформационный шов. Вариант 1 (с внутренней гидрошпонкой) \*\*



Спецификация на узел У.З.1-2023.04

| Поз. | Наименование                                     | Расход на 1 м.п. | Ед.изм.        | Примечание    |
|------|--|------------------|----------------|---------------|
| 1    | Гидрошпонка ТЕХНИКОЛЬ ФУНДАМЕНТ ДШ-В-280***      | 1,05             | м.п.           |               |
| 2    | Герметик ТЕХНИКОЛЬ ПУ                            | по проекту       | мл             |               |
| 3    | Уплотнитель (шнур типа "Вилатерм")               | 1,05             | м.п.           |               |
| 4    | XPS ТЕХНИКОЛЬ CARBON PROF                        | по проекту       | м <sup>3</sup> |               |
| 5    | Гермитовый шнур ТН Фундамент 40/20****           | 1,05             | м.п.           |               |
| 6    | Праймер полимерный ТЕХНИКОЛЬ №08 Быстросохнущий* | по проекту       | кг             |               |
| 7    | Техноэласт ФУНДАМЕНТ ТЕРРА                       | 0,5              | м <sup>2</sup> | слой усиления |
| 8    | ТЕХНИКОЛЬ ФЛЕКС                                  | по проекту       | м <sup>2</sup> |               |
| 9    | ТЕХНИКОЛЬ ФЛЕКС                                  | по проекту       | м <sup>2</sup> |               |

\* допускается замена на праймер битумный эмульсионный ТЕХНИКОЛЬ №04, праймер битумный ТЕХНИКОЛЬ №01.

\*\* на чертеже изображен план.

\*\*\* допускается замена на гидрошпонку ТЕХНИКОЛЬ ФУНДАМЕНТ ДШ-В-250, подбирается в зависимости от ширины деформационного шва.

\*\*\*\* допускается замена на гермитовый шнур ТН Фундамент 30/10 или 20/08, подбирается в зависимости от ширины деформационного шва.

Взам. инв. №

Подп. и дата

Инв. № подл.

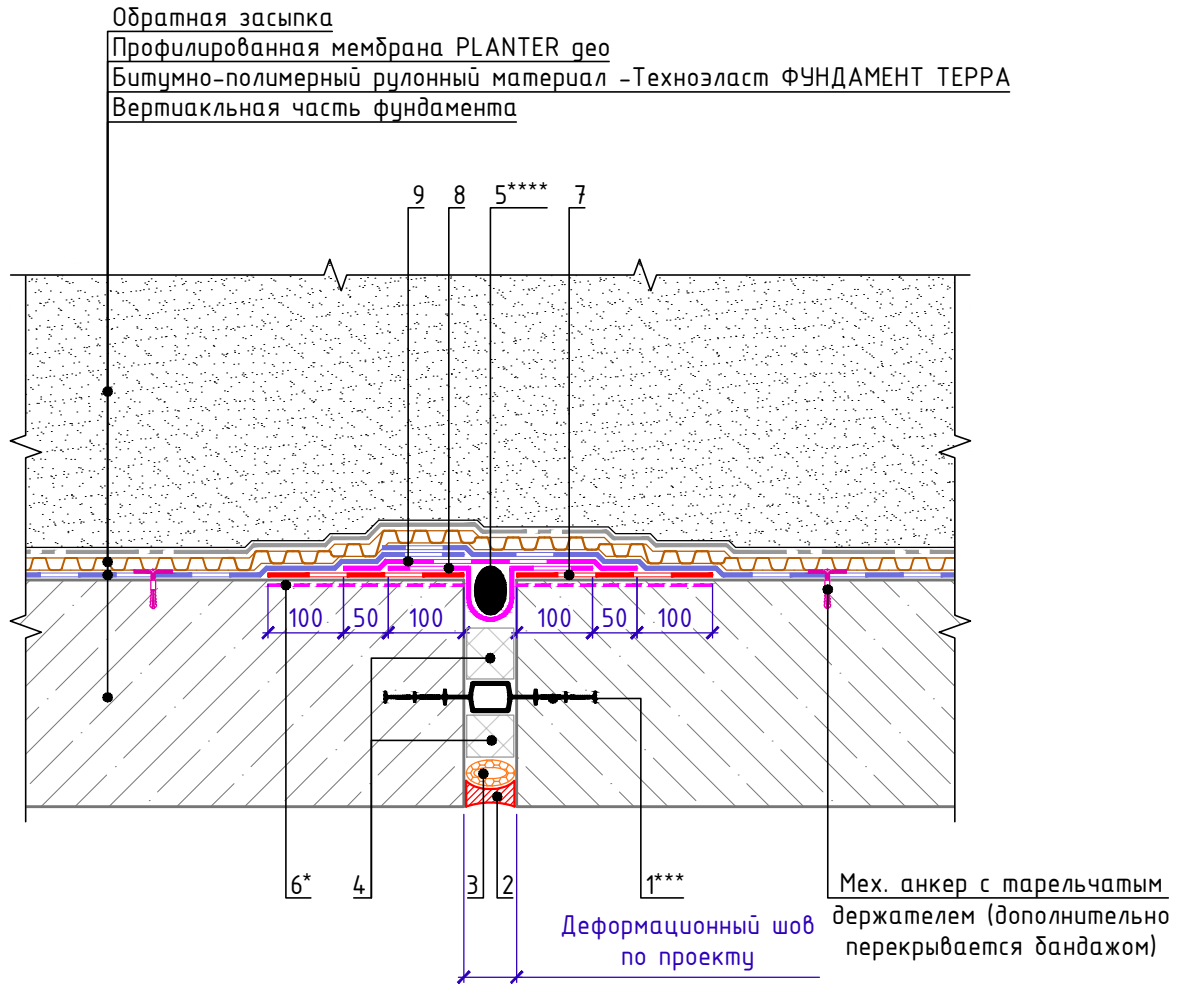
Вертикальный деформационный шов. Вариант 1  
(с внутренней гидрошпонкой)

Лист

3.1



## Вертикальный деформационный шов. Вариант 1 (с внутренней гидрошпонкой) \*\*



Спецификация на узел У.З.1-2023.04

| Поз. | Наименование                                     | Расход на 1 м.п. | Ед.изм.        | Примечание    |
|------|--|------------------|----------------|---------------|
| 1    | Гидрошпонка ТЕХНИКОЛЬ ФУНДАМЕНТ ДШ-В-280***      | 1,05             | м.п.           |               |
| 2    | Герметик ТЕХНИКОЛЬ ПУ                            | по проекту       | мл             |               |
| 3    | Уплотнитель (шнур типа "Вилатерм")               | 1,05             | м.п.           |               |
| 4    | XPS ТЕХНИКОЛЬ CARBON PROF                        | по проекту       | м <sup>3</sup> |               |
| 5    | Гермитовый шнур ТН Фундамент 40/20****           | 1,05             | м.п.           |               |
| 6    | Праймер полимерный ТЕХНИКОЛЬ №08 Быстросохнущий* | по проекту       | кг             |               |
| 7    | Техноэласт ФУНДАМЕНТ ТЕРРА                       | 0,5              | м <sup>2</sup> | слой усиления |
| 8    | ТЕХНИКОЛЬ ФЛЕКС                                  | по проекту       | м <sup>2</sup> |               |
| 9    | ТЕХНИКОЛЬ ФЛЕКС                                  | по проекту       | м <sup>2</sup> |               |

\* допускается замена на праймер битумный эмульсионный ТЕХНИКОЛЬ №04, праймер битумный ТЕХНИКОЛЬ №01.

\*\* на чертеже изображен план.

\*\*\* допускается замена на гидрошпонку ТЕХНИКОЛЬ ФУНДАМЕНТ ДШ-В-250, подбирается в зависимости от ширины деформационного шва.

\*\*\*\* допускается замена на гермитовый шнур ТН Фундамент 30/10 или 20/08, подбирается в зависимости от ширины деформационного шва.

Взам. инв. №

Подп. и дата

Инв. № подл.

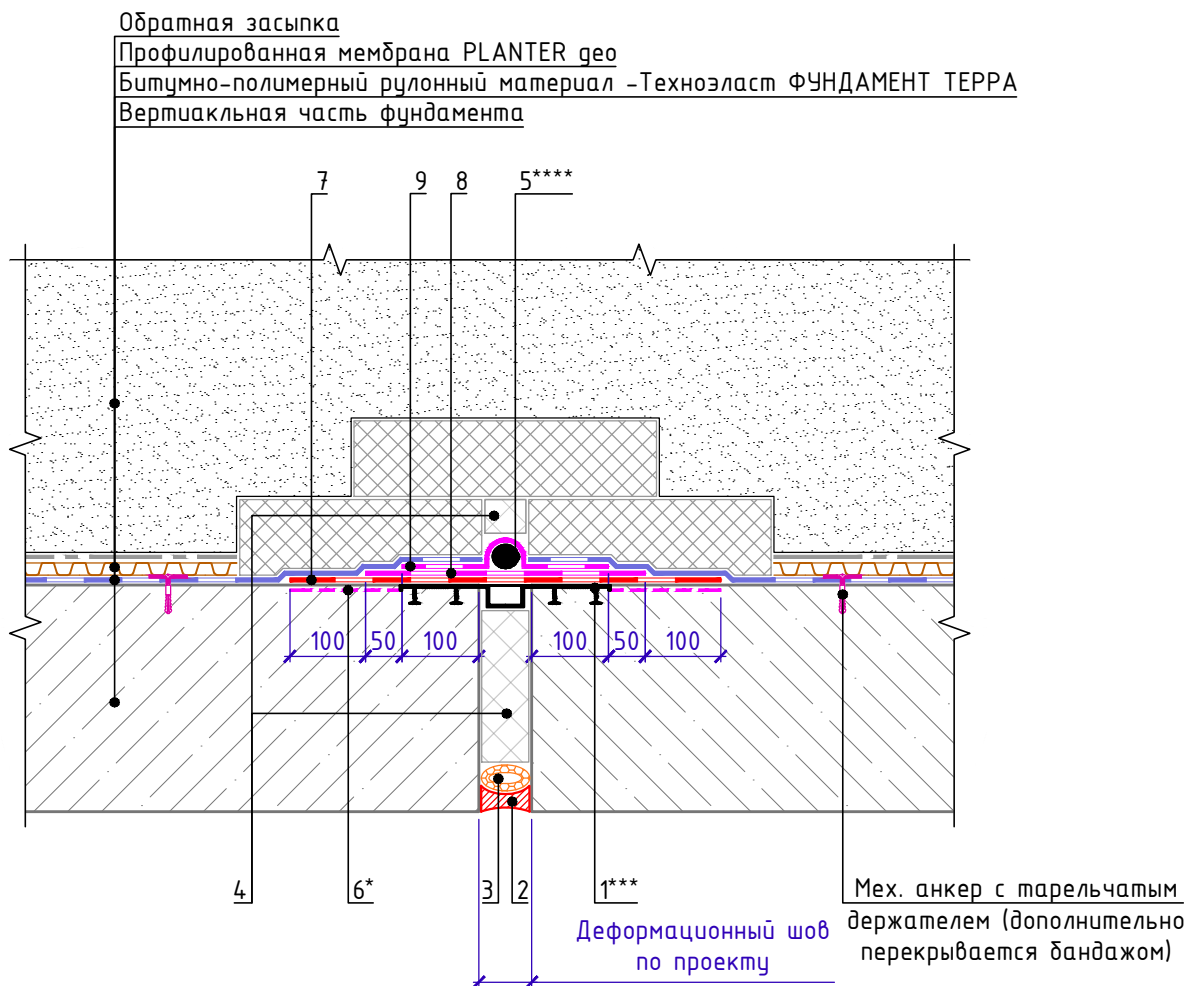
Вертикальный деформационный шов. Вариант 1  
(с внутренней гидрошпонкой)

Лист

3.1



## Вертикальный деформационный шов. Вариант 2 (с наружной гидрошпонкой) \*\*



Спецификация на узел У.3.2-2023.04

| Поз. | Наименование                                       | Расход на 1 м.п. | Ед.изм.        | Примечание         |
|------|--|------------------|----------------|--------------------|
| 1    | Гидрошпонка ТЕХНОНИКОЛЬ ФУНДАМЕНТ ДШ-Н-280***      | 1,05             | м.п.           |                    |
| 2    | Герметик ТЕХНОНИКОЛЬ ПУ                            | по проекту       | мл             |                    |
| 3    | Уплотнитель (шнур типа "Вилатерм")                 | 1,05             | м.п.           |                    |
| 4    | XPS ТЕХНОНИКОЛЬ CARBON PROF                        | по проекту       | м <sup>3</sup> |                    |
| 5    | Гермитовый шнур ТН Фундамент 40/20****             | 1,05             | м.п.           |                    |
| 6    | Праймер полимерный ТЕХНОНИКОЛЬ №08 Быстросохнущий* | по проекту       | кг             |                    |
| 7    | Техноэласт ФУНДАМЕНТ ТЕРРА                         | 0,5              | м <sup>2</sup> | защитная прокладка |
| 8    | ТЕХНОНИКОЛЬ ФЛЕКС                                  | по проекту       | м <sup>2</sup> |                    |
| 9    | ТЕХНОНИКОЛЬ ФЛЕКС                                  | по проекту       | м <sup>2</sup> |                    |

\* допускается замена на праймер битумный эмульсионный ТЕХНОНИКОЛЬ №04, праймер битумный ТЕХНОНИКОЛЬ №01.

\*\* на чертеже изображен план.

\*\*\* допускается замена на гидрошпонку ТЕХНОНИКОЛЬ ФУНДАМЕНТ ДШ-Н-250, подбирается в зависимости от ширины деформационного шва.

\*\*\*\* допускается замена на гермитовый шнур ТН Фундамент 30/10 или 20/08, подбирается в зависимости от ширины деформационного шва.

Взам. инв. №

Подп. и дата

Инв. № подл.

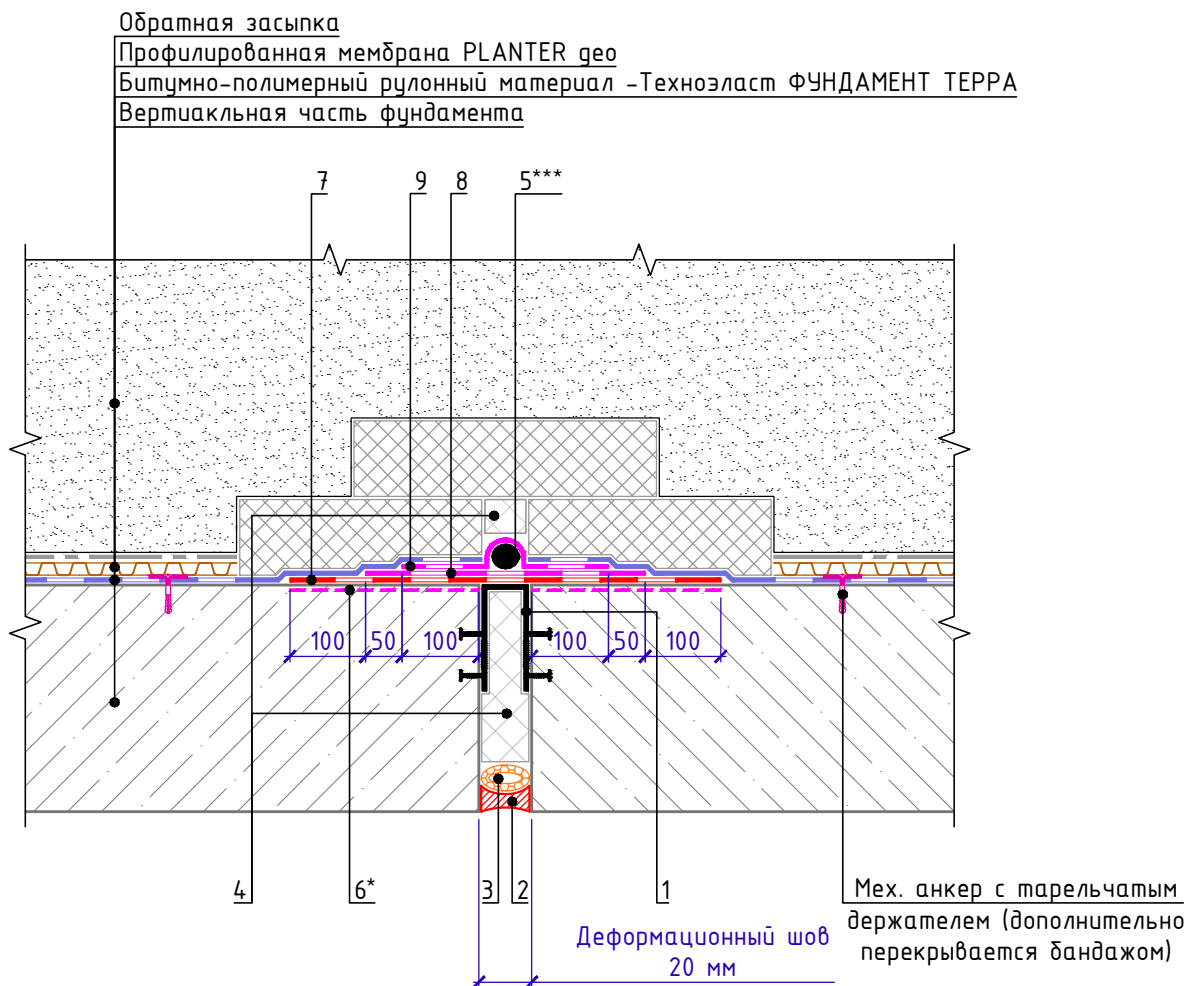
Вертикальный деформационный шов. Вариант 2  
(с наружной гидрошпонкой)

Лист

3.2



## Вертикальный деформационный шов. Вариант 3 (с П-образной гидрошпонкой) \*\*



Спецификация на узел У.3.3-2023.04

| Поз. | Наименование                                     | Расход на 1 м.п. | Ед.изм.        | Примечание         |
|------|--|------------------|----------------|--------------------|
| 1    | Гидрошпонка ТЕХНИКОЛЬ ФУНДАМЕНТ ДШП-В-20         | 1,05             | м.п.           |                    |
| 2    | Герметик ТЕХНИКОЛЬ ПУ                            | по проекту       | мл             |                    |
| 3    | Уплотнитель (шнур типа "Вилатерм")               | 1,05             | м.п.           |                    |
| 4    | XPS ТЕХНИКОЛЬ CARBON PROF                        | по проекту       | м <sup>3</sup> |                    |
| 5    | Гермитовый шнур ТН Фундамент 40/20***            | 1,05             | м.п.           |                    |
| 6    | Праймер полимерный ТЕХНИКОЛЬ №08 Быстросохнущий* | по проекту       | кг             |                    |
| 7    | Техноэласт ФУНДАМЕНТ ТЕРРА                       | 0,5              | м <sup>2</sup> | защитная прокладка |
| 8    | ТЕХНИКОЛЬ ФЛЕКС                                  | по проекту       | м <sup>2</sup> |                    |
| 9    | ТЕХНИКОЛЬ ФЛЕКС                                  | по проекту       | м <sup>2</sup> |                    |

\* допускается замена на праймер битумный эмульсионный ТЕХНИКОЛЬ №04, праймер битумный ТЕХНИКОЛЬ №01.

\*\* на чертеже изображен план.

\*\*\* допускается замена на гермитовый шнур ТН Фундамент 30/10 или 20/08, подбирается в зависимости от ширины деформационного шва.

Взам. инв. №

Подп. и дата

Инв. № подл.

| Изм. | Кол. | Лист | № док. | Подпись | Дата |
|------|------|------|--------|---------|------|
|      |      |      |        |         |      |

Вертикальный деформационный шов. Вариант 3  
(с П-образной гидрошпонкой)

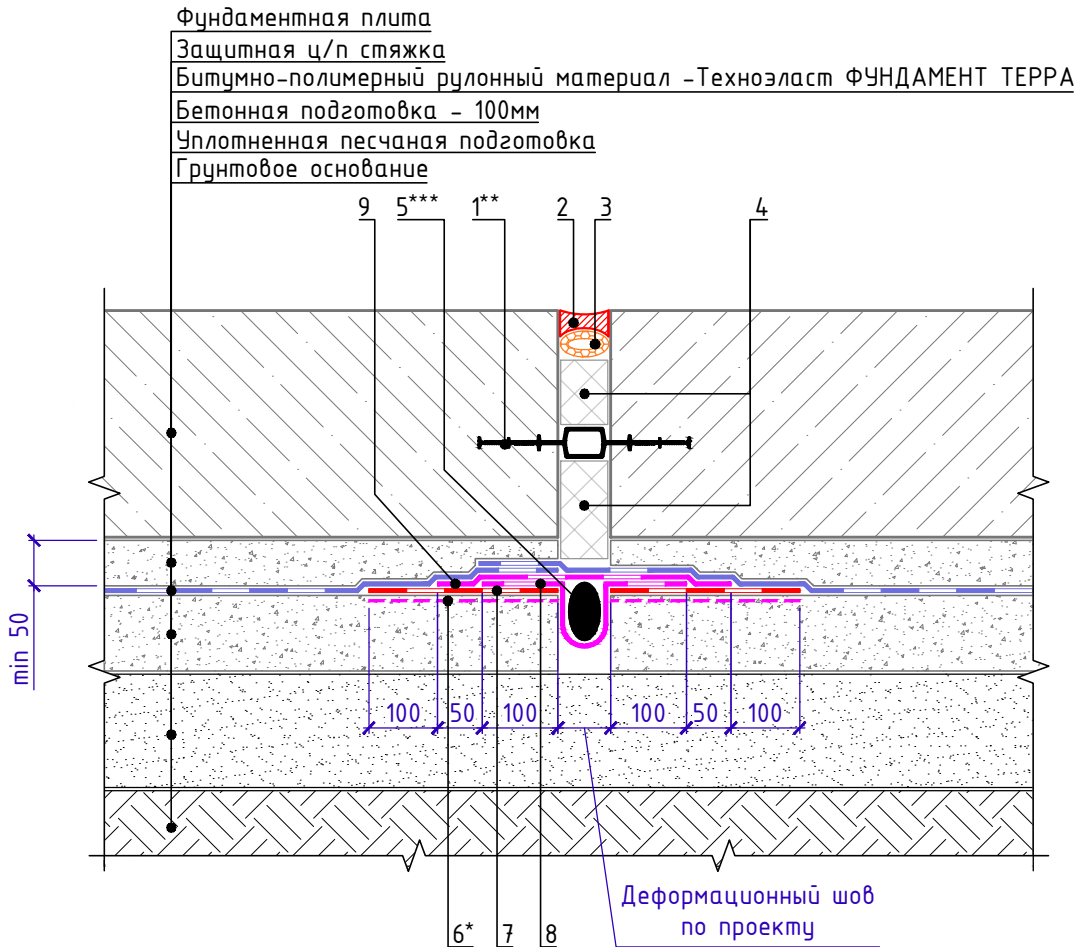
Лист

3.3





## Горизонтальный деформационный шов. Вариант 1 (с внутренней гидрошпонкой)



### Спецификация на узел У.З.4-2023.04

| Поз. | Наименование                                       | Расход на 1 м.п. | Ед.изм.        | Примечание    |
|------|--|------------------|----------------|---------------|
| 1    | Гидрошпонка ТЕХНОНИКОЛЬ ФУНДАМЕНТ ДШ-В-280**       | 1,05             | м.п.           |               |
| 2    | Герметик ТЕХНОНИКОЛЬ ПУ                            | по проекту       | мл             |               |
| 3    | Уплотнитель (шнур типа "Вилатерм")                 | 1,05             | м.п.           |               |
| 4    | XPS ТЕХНОНИКОЛЬ CARBON PROF                        | по проекту       | м <sup>3</sup> |               |
| 5    | Герниковый шнур ТН Фундамент 40/20***              | 1,05             | м.п.           |               |
| 6    | Праймер полимерный ТЕХНОНИКОЛЬ №08 Быстросохнущий* | по проекту       | кг             |               |
| 7    | Техноэласт ФУНДАМЕНТ ТЕРРА                         | 0,5              | м <sup>2</sup> | слой усиления |
| 8    | ТЕХНОНИКОЛЬ ФЛЕКС                                  | по проекту       | м <sup>2</sup> |               |
| 9    | ТЕХНОНИКОЛЬ ФЛЕКС                                  | по проекту       | м <sup>2</sup> |               |

\* допускается замена на праймер битумный эмульсионный ТЕХНОНИКОЛЬ №04, праймер битумный ТЕХНОНИКОЛЬ №01

\*\* допускается замена на гидрошпонку ТЕХНОНИКОЛЬ ФУНДАМЕНТ ДШ-В-250, подбирается в зависимости от ширины деформационного шва.

\*\*\* допускается замена на герниковый шнур ТН Фундамент 30/10 или 20/08, подбирается в зависимости от ширины деформационного шва.

Взам. инв. №

Подп. и дата

Инв. № подл.

| Изм. | Кол. | Лист | № док. | Подпись | Дата |
|------|------|------|--------|---------|------|
|      |      |      |        |         |      |

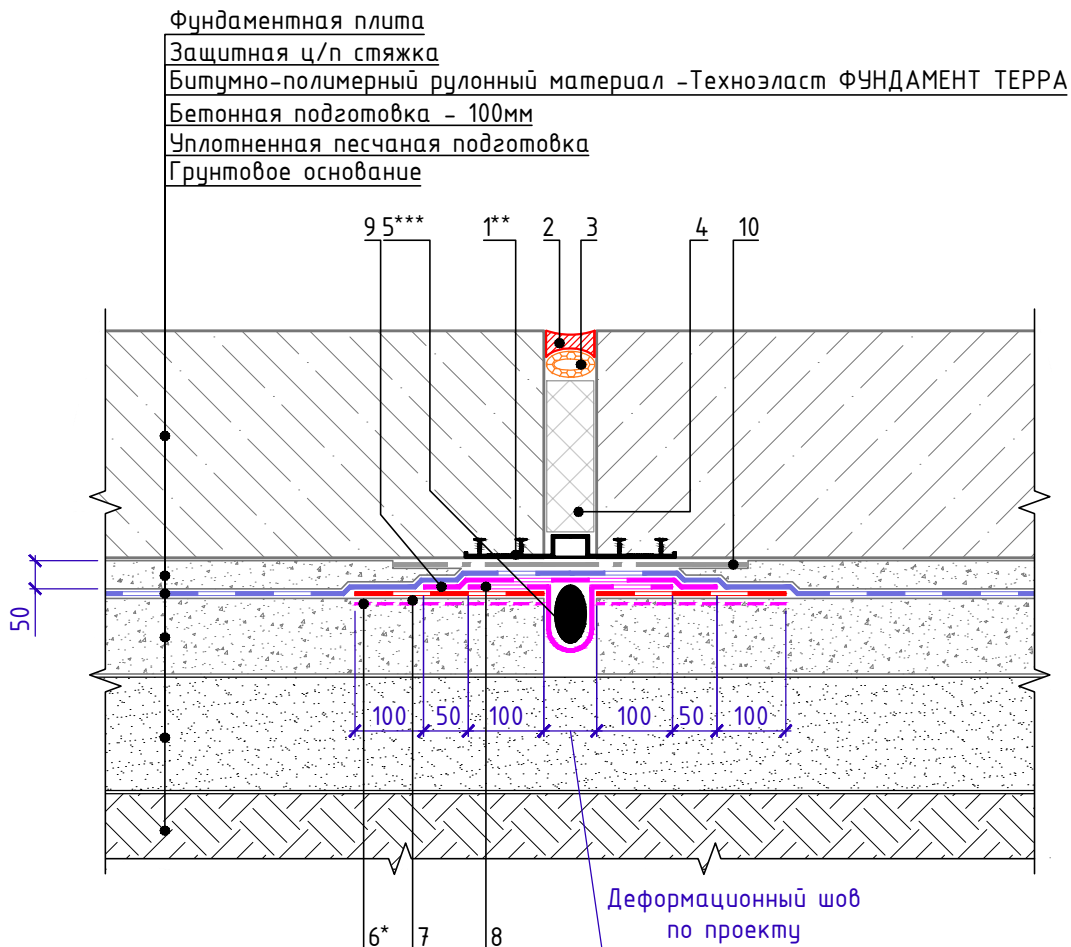
Горизонтальный деформационный шов. Вариант 1  
(с внутренней гидрошпонкой)

Лист

3.4



## Горизонтальный деформационный шов. Вариант 2 (с наружной гидрошпонкой)



### Спецификация на узел У.3.5-2023.04

| Поз. | Наименование  | Расход на 1 м.п. | Ед.изм.        | Примечание         |
|------|---|------------------|----------------|--------------------|
| 1    | Гидрошпонка ТЕХНИКОЛЬ ФУНДАМЕНТ ДШ-Н-280**                                  | 1,05             | м.п.           |                    |
| 2    | Герметик ТЕХНИКОЛЬ ПУ   | по проекту       | мл             |                    |
| 3    | Уплотнитель (шнур типа "Вилатерм")  | 1,05             | м.п.           |                    |
| 4    | XPS ТЕХНИКОЛЬ CARBON PROF   | по проекту       | м <sup>3</sup> |                    |
| 5    | Гермитовый шнур ТН Фундамент 40/20***                                       | 1,05             | м.п.           |                    |
| 6    | Праймер полимерный ТЕХНИКОЛЬ №08 Быстросохнущий*                            | по проекту       | кг             |                    |
| 7    | Техноэласт ФУНДАМЕНТ ТЕРРА  | 0,5              | м <sup>2</sup> | слой усиления      |
| 8    | ТЕХНИКОЛЬ ФЛЕКС   | по проекту       | м <sup>2</sup> |                    |
| 9    | ТЕХНИКОЛЬ ФЛЕКС   | по проекту       | м <sup>2</sup> |                    |
| 10   | Геотекстильное полотно ТЕХНИКОЛЬ ГЕО Фундамент развесом 500г/м <sup>2</sup> | по проекту       | м <sup>2</sup> | защитная прокладка |

\* допускается замена на праймер битумный эмульсионный ТЕХНИКОЛЬ №04, праймер битумный ТЕХНИКОЛЬ №01

\*\* допускается замена на гидрошпонку ТЕХНИКОЛЬ ФУНДАМЕНТ ДШ-Н-250, подбирается в зависимости от ширины деформационного шва.

\*\*\* допускается замена на гермитовый шнур ТН Фундамент 30/10 или 20/08, подбирается в зависимости от ширины деформационного шва.

Взам. инв. №

Подп. и дата

Инв. № подл.

Горизонтальный деформационный шов. Вариант 2  
(с наружной гидрошпонкой)

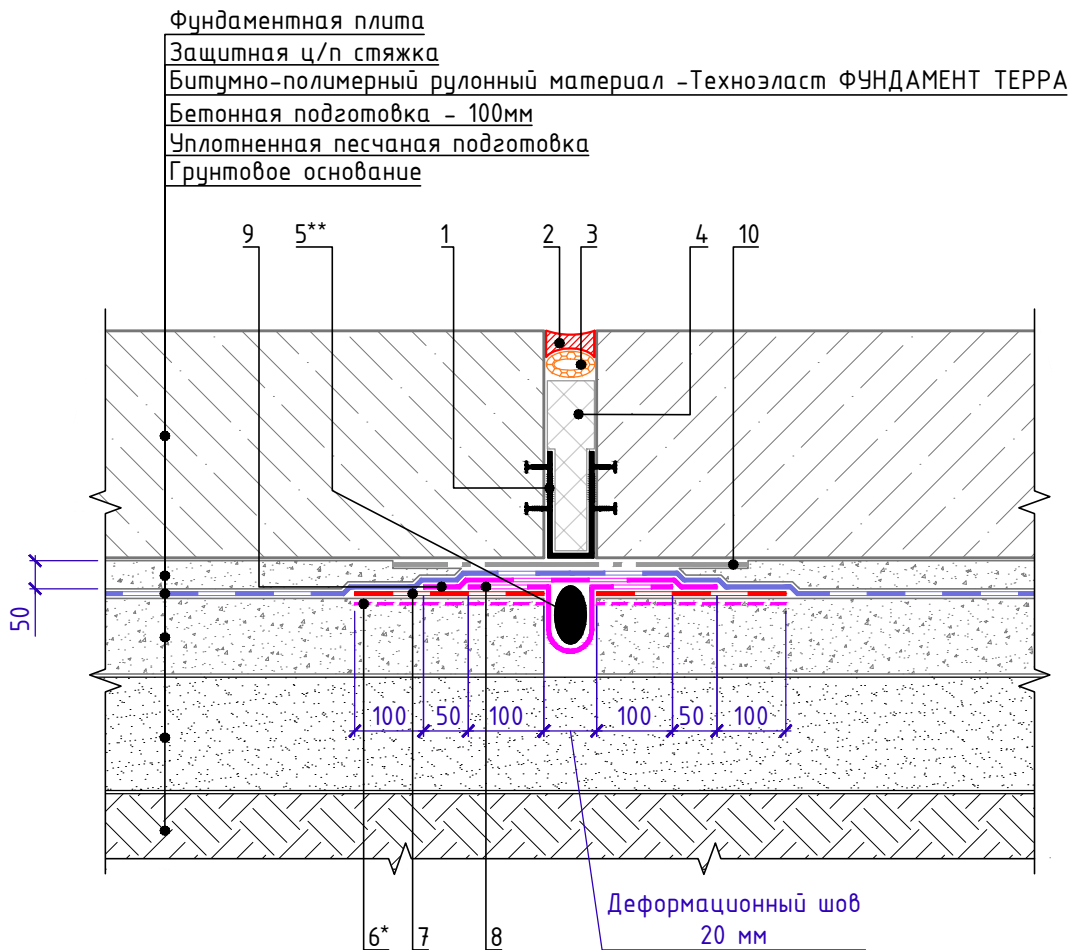
Лист

3.5

|      |      |      |        |         |      |
|------|------|------|--------|---------|------|
| Изм. | Кол. | Лист | № док. | Подпись | Дата |
|------|------|------|--------|---------|------|



## Горизонтальный деформационный шов. Вариант 3 (с П-образной гидрошпонкой)



### Спецификация на узел У.3.6-2023.04

| Поз. | Наименование  | Расход на 1 м.п. | Ед.изм.        | Примечание         |
|------|---|------------------|----------------|--------------------|
| 1    | Гидрошпонка ТЕХНИКОЛЬ ФУНДАМЕНТ ДШП-В-20                                    | 1,05             | м.п.           |                    |
| 2    | Герметик ТЕХНИКОЛЬ ПУ   | по проекту       | мл             |                    |
| 3    | Уплотнитель (шнур типа "Вилатерм")  | 1,05             | м.п.           |                    |
| 4    | XPS ТЕХНИКОЛЬ CARBON PROF   | по проекту       | м <sup>3</sup> |                    |
| 5    | Гермитовый шнур ТН Фундамент 40/20**  | 1,05             | м.п.           |                    |
| 6    | Праймер полимерный ТЕХНИКОЛЬ №08 Быстросохнущий*                            | по проекту       | кг             |                    |
| 7    | Техноэласт ФУНДАМЕНТ ТЕРРА  | 0,5              | м <sup>2</sup> | слой усиления      |
| 8    | ТЕХНИКОЛЬ ФЛЕКС   | по проекту       | м <sup>2</sup> |                    |
| 9    | ТЕХНИКОЛЬ ФЛЕКС   | по проекту       | м <sup>2</sup> |                    |
| 10   | Геотекстильное полотно ТЕХНИКОЛЬ ГЕО Фундамент развесом 500г/м <sup>2</sup> | по проекту       | м <sup>2</sup> | защитная прокладка |

\* допускается замена на праймер битумный эмульсионный ТЕХНИКОЛЬ №04, праймер битумный ТЕХНИКОЛЬ №01

\*\* допускается замена на гермитовый шнур ТН Фундамент 30/10 или 20/08, подбирается в зависимости от ширины деформационного шва.

Взам. инв. №

Подп. и дата

Инв. № подл.

| Изм. | Кол. | Лист | № док. | Подпись | Дата |
|------|------|------|--------|---------|------|
|      |      |      |        |         |      |

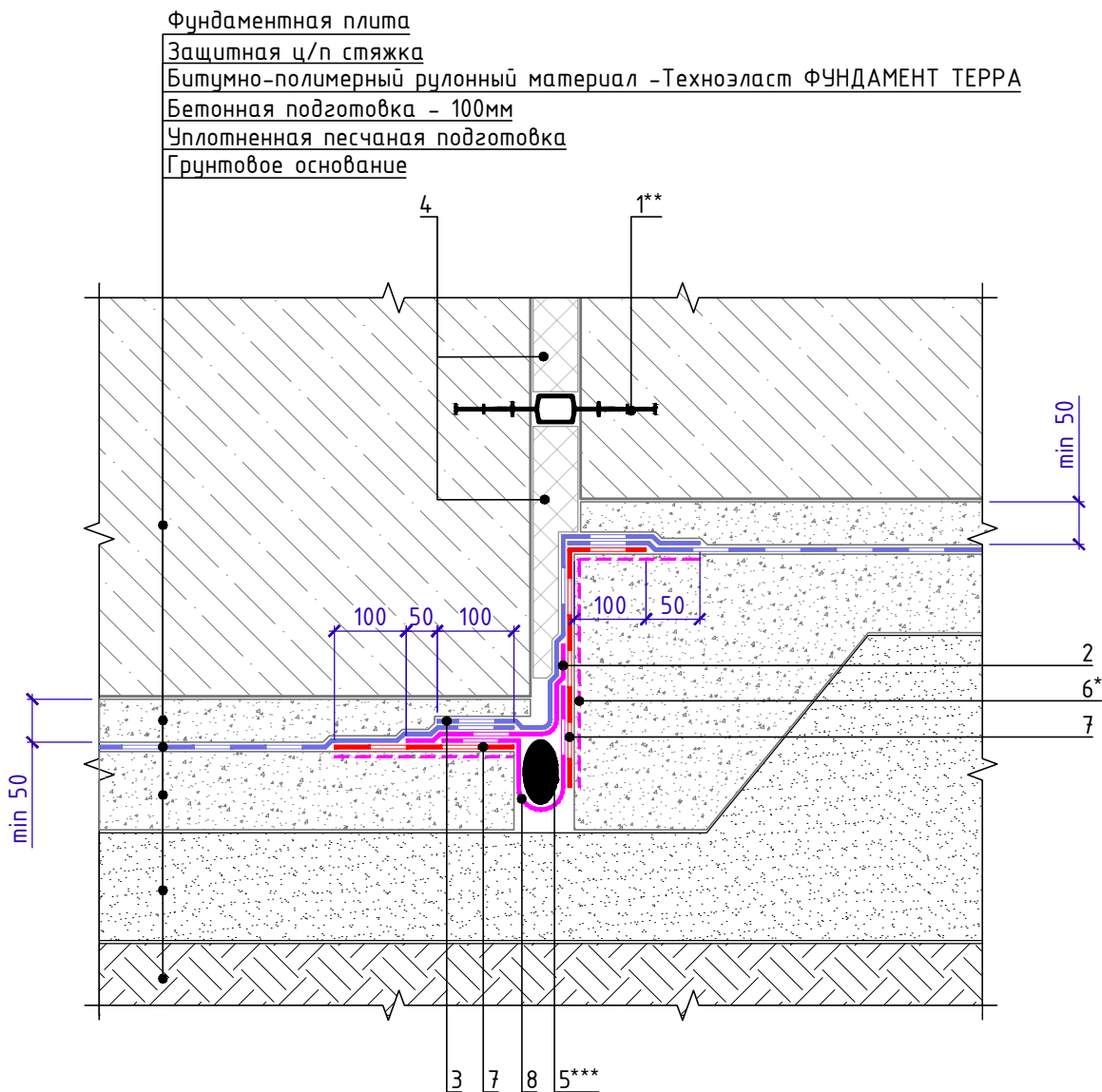
Горизонтальный деформационный шов. Вариант 3  
(с П-образной гидрошпонкой)

Лист

3.6



## Горизонтальный деформационный шов с перепадом высот



Спецификация на узел У.3.7-2023.04

| Поз. | Наименование                                       | Расход на 1 м.п. | Ед.изм.        | Примечание    |
|------|--|------------------|----------------|---------------|
| 1    | Гидрошпонка ТЕХНОНИКОЛЬ ФУНДАМЕНТ ДШ-В-280**       | 1,05             | м.п.           |               |
| 2    | ТЕХНОНИКОЛЬ ФЛЕКС                                  | по проекту       | м <sup>2</sup> |               |
| 3    | Техноэласт ФУНДАМЕНТ ТЕРРА                         | по проекту       | м <sup>2</sup> |               |
| 4    | XPS ТЕХНОНИКОЛЬ CARBON PROF                        | по проекту       | м <sup>3</sup> |               |
| 5    | Герниковый шнур ТН Фундамент 40/20***              | 1,05             | м.п.           |               |
| 6    | Праймер полимерный ТЕХНОНИКОЛЬ №08 Быстросохнущий* | по проекту       | кг             |               |
| 7    | Техноэласт ФУНДАМЕНТ ТЕРРА                         | по проекту       | м <sup>2</sup> | слой усиления |
| 8    | ТЕХНОНИКОЛЬ ФЛЕКС                                  | по проекту       | м <sup>2</sup> |               |

\* допускается замена на праймер битумный эмульсионный ТЕХНОНИКОЛЬ №04, праймер битумный ТЕХНОНИКОЛЬ №01

\*\* допускается замена на гидрошпонку ТЕХНОНИКОЛЬ ФУНДАМЕНТ ДШ-В-250, подбирается в зависимости от ширины деформационного шва.

\*\*\* допускается замена на герниковый шнур ТН Фундамент 30/10 или 20/08, подбирается в зависимости от ширины деформационного шва.

Взам. инв. №

Подп. и дата

Инв. № подл.

| Изм. | Кол. | Лист | № док. | Подпись | Дата |
|------|------|------|--------|---------|------|
|      |      |      |        |         |      |

Горизонтальный деформационный шов  
с перепадом высот

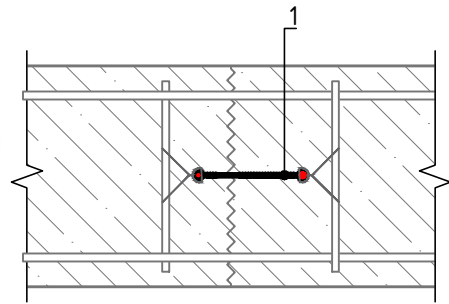
Лист

3.7

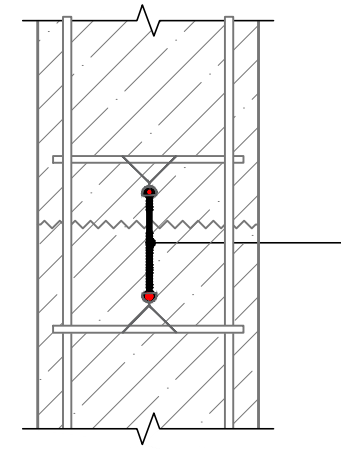


| Поз. | Наименование                                      | Расход на 1 м.п. | Ед.изм.        | Прим. |
|------|---|------------------|----------------|-------|
| 1    | Гидрошпонка ТЕХНОНИКОЛЬ ТПС-В-140-1               | 1,05             | м <sup>2</sup> |       |
| 2    | Профиль набухающий ТЕХНОНИКОЛЬ ФУНДАМЕНТ Б 20x25* | 2,10             | м.п.           |       |

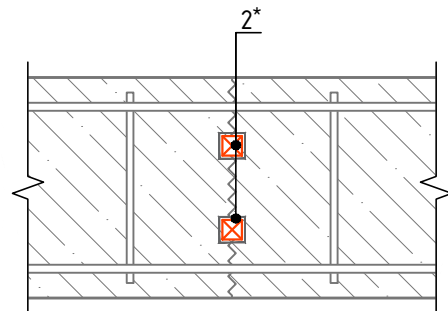
Горизонтальный технологический шов.  
(с внутренней гидрошпонкой)



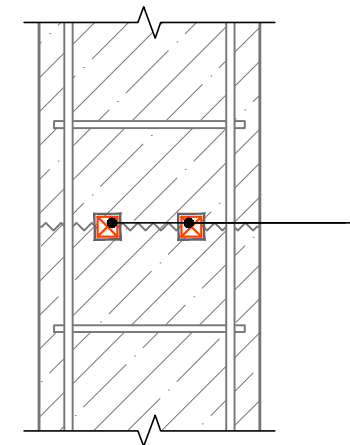
Вертикальный технологический шов.  
(с внутренней гидрошпонкой)



Горизонтальный технологический шов.  
(с набухающим профилем)



Вертикальный технологический шов.  
(с набухающим профилем)



\* допускается замена на профиль набухающий ТЕХНОНИКОЛЬ ФУНДАМЕНТ Б 15x25 или Р 4x20.  
\*\* допускается использование набухающего профиля ТЕХНОНИКОЛЬ ФУНДАМЕНТ в 1 ряд.

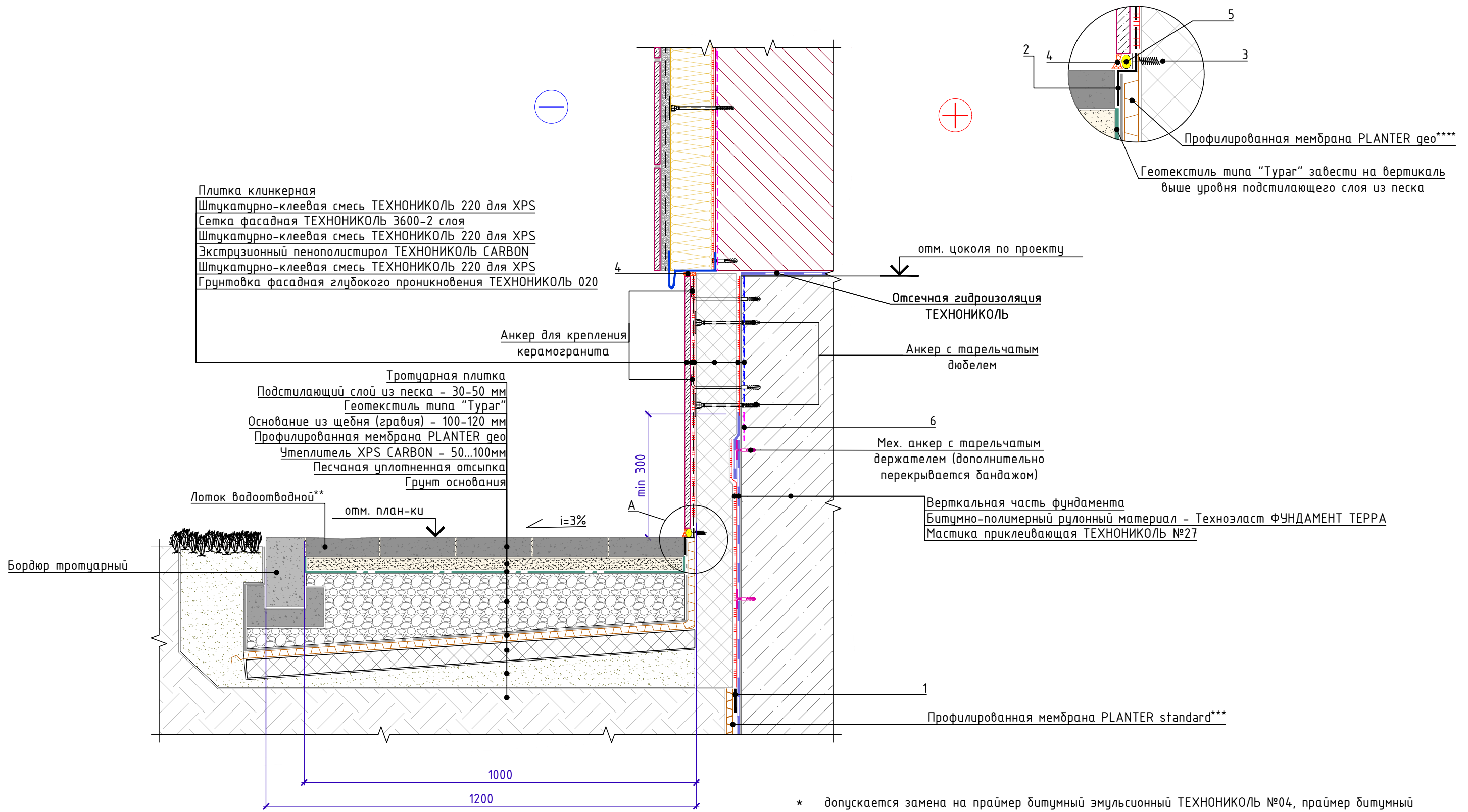
|              |              |              |
|--------------|--------------|--------------|
| Инв. № подл. | Подп. и дата | Взам. инв. № |
|              |              |              |

|      |      |      |        |         |      |
|------|------|------|--------|---------|------|
| Изм. | Кол. | Лист | № док. | Подпись | Дата |
|      |      |      |        |         |      |



Устройство цоколя. Вариант 1.  
Отделка штучными материалами.

Узел А



Плитка клинкерная  
Штукатурно-клеевая смесь ТЕХНОНИКОЛЬ 220 для XPS  
Сетка фасадная ТЕХНОНИКОЛЬ 3600-2 слоя  
Штукатурно-клеевая смесь ТЕХНОНИКОЛЬ 220 для XPS  
Экструзионный пенополистирол ТЕХНОНИКОЛЬ CARBON  
Штукатурно-клеевая смесь ТЕХНОНИКОЛЬ 220 для XPS  
Грунтовка фасадная глубокого проникновения ТЕХНОНИКОЛЬ 020

Тротуарная плитка  
Подстилающий слой из песка - 30-50 мм  
Геотекстиль типа "Тураг"  
Основание из щебня (гравия) - 100-120 мм  
Профилированная мембрана PLANTER geo  
Утеплитель XPS CARBON - 50...100мм  
Песчаная уплотненная отсыпка  
Грунт основания

Лоток водоотводной\*\*  
отм. план-ки  
i=3%

Бордюр тротуарный

отм. цоколя по проекту

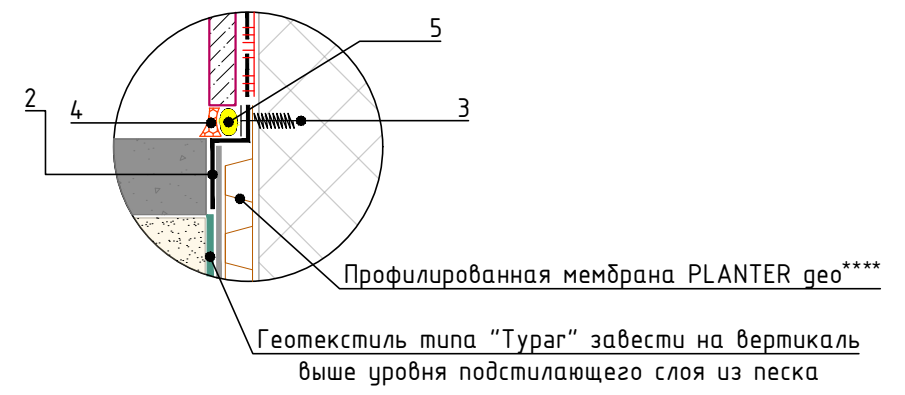
Отсечная гидроизоляция ТЕХНОНИКОЛЬ

Анкер с тарельчатым дюбелем

6  
Мех. анкер с тарельчатым держателем (дополнительно перекрывается биндажом)

Вертикальная часть фундамента  
Битумно-полимерный рулонный материал - Техноэласт ФУНДАМЕНТ ТЕРРА  
Мастика приклеивающая ТЕХНОНИКОЛЬ №27

1  
Профилированная мембрана PLANTER standard\*\*\*



- \* допускается замена на праймер битумный эмульсионный ТЕХНОНИКОЛЬ №04, праймер битумный ТЕХНОНИКОЛЬ №01
- \*\* устанавливается на 3-5 мм ниже уровня основного мощения
- \*\*\* после устройства вертикальной гидроизоляции, профилированную мембрану PLANTER standard довести до отметки верха фундамента и обеспечить ее временное крепление. Перед началом работ по монтажу утепления цокольной части и устройству отмостки, мембрану срезать до уровня низа вертикальной плиты утеплителя
- \*\*\*\* профилированную мембрану PLANTER geo завести на вертикальную поверхность утеплителя выше уровня планировки и закрепить при помощи планки PLANTER Profile таким образом, чтобы горизонтальное ребро планки совпадало с уровнем планировки. После закрепления мембраны, лишнюю ее часть обрезать по верху планки.

Спецификация на узел У.4.1-2020.08

| Поз. | Наименование  | Расход на 1 м.п. | Ед.изм. | Примечание |
|------|---|------------------|---------|------------|
| 1    | Лента самоклеящаяся PLANTERBAND DUO                 | по проекту       | шт.     |            |
| 2    | Планка прижимная PLANTER Profile                    | 1,05             | м.п.    |            |
| 3    | Винт R16 пластиковый фасадный/цокольный ТЕХНОНИКОЛЬ | 5                | шт.     |            |
| 4    | Герметик ТЕХНОНИКОЛЬ ПУ                             | по проекту       | мл      |            |
| 5    | Уплотнитель (шнур типа "Вилатерм")                  | 1,00             | м.п.    |            |
| 6    | Праймер полимерный ТЕХНОНИКОЛЬ №08 Быстросохнущий*  | 0,10             | кг      |            |

| Изм. | Кол. | Лист | № док. | Подпись | Дата |
|------|------|------|--------|---------|------|
|      |      |      |        |         |      |

Устройство цоколя. Вариант 1.  
Отделка штучными материалами.

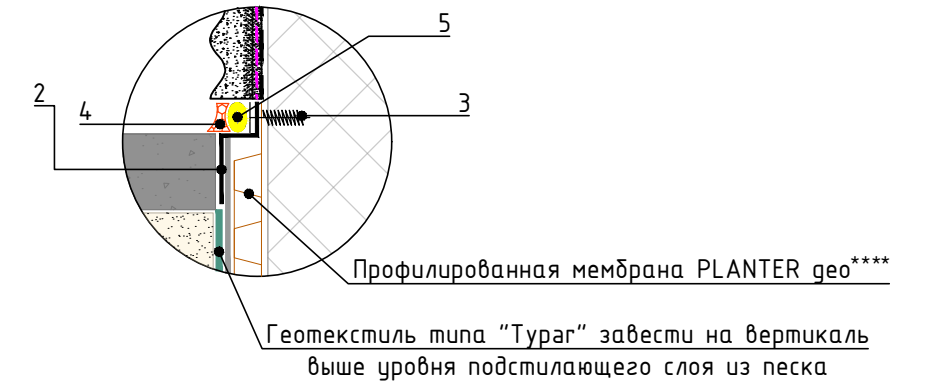
Лист  
4.1

Взам. инв. №  
Подп. и дата  
Инв. № подл.

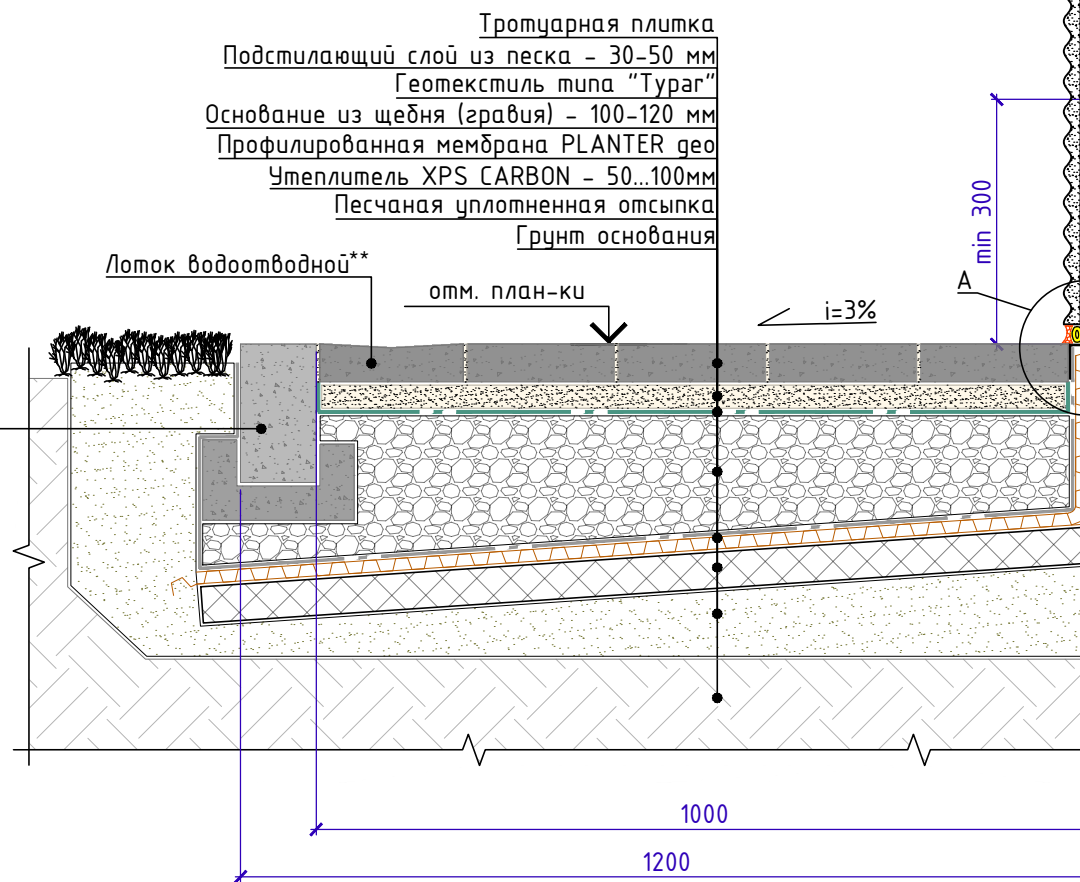


Устройство цоколя. Вариант 2.  
Отделка штукатуркой.

Узел А



- Краска фасадная силиконовая ТЕХНОНИКОЛЬ 901
- Декоративная минеральная штукатурка ТЕХНОНИКОЛЬ 301
- Грунтовка фасадная универсальная ТЕХНОНИКОЛЬ 010
- Сетка фасадная ТЕХНОНИКОЛЬ 3600
- Штукатурно-клеевая смесь ТЕХНОНИКОЛЬ 220 для экстр. пенополист.
- Экструзионный пенополистирол ТЕХНОНИКОЛЬ CARBON
- Штукатурно-клеевая смесь ТЕХНОНИКОЛЬ 220 для XPS
- Грунтовка фасадная глубокого проникновения ТЕХНОНИКОЛЬ 020



отм. цоколя по проекту

Отсечная гидроизоляция  
ТЕХНОНИКОЛЬ

Анкер с тарельчатым  
дюбелем

Мех. анкер с тарельчатым  
держателем (дополнительно  
перекрывается бандажом)

Вертикальная часть фундамента  
Битумно-полимерный рулонный материал - Техноэласт ФУНДАМЕНТ ТЕРРА  
Мастика приклеивающая ТЕХНОНИКОЛЬ №27

Профилированная мембрана PLANTER standard\*\*\*

- \* допускается замена на праймер битумный эмульсионный ТЕХНОНИКОЛЬ №04, праймер битумный ТЕХНОНИКОЛЬ №01
- \*\* устанавливается на 3-5 мм ниже уровня основного мощения
- \*\*\* после устройства вертикальной гидроизоляции, профилированную мембрану PLANTER standard довести до отметки верха фундамента и обеспечить ее временное крепление. Перед началом работ по монтажу утепления цокольной части и устройству отмостки, мембрану срезать до уровня низа вертикальной плиты утеплителя
- \*\*\*\* профилированную мембрану PLANTER geo завести на вертикальную поверхность утеплителя выше уровня планировки и закрепить при помощи планки PLANTER Profile таким образом, чтобы горизонтальное ребро планки совпадало с уровнем планировки. После закрепления мембраны, лишнюю ее часть обрезать по верху планки.

Спецификация на узел Ч.4.2-2020.08

| Поз. | Наименование  | Расход на 1 м.п. | Ед.изм. | Примечание |
|------|---|------------------|---------|------------|
| 1    | Лента самоклеящаяся PLANTERBAND DUO                 | по проекту       | шт.     |            |
| 2    | Планка прижимная PLANTER Profile                    | 1,05             | м.п.    |            |
| 3    | Винт R16 пластиковый фасадный/цокольный ТЕХНОНИКОЛЬ | 5                | шт.     |            |
| 4    | Герметик ТЕХНОНИКОЛЬ ПУ                             | по проекту       | мл      |            |
| 5    | Уплотнитель (шнур типа "Вилатерм")                  | 1,00             | м.п.    |            |
| 6    | Праймер полимерный ТЕХНОНИКОЛЬ №08 Быстросохнущий*  | 0,10             | кг      |            |

| Изм. | Кол. | Лист | № док. | Подпись | Дата |
|------|------|------|--------|---------|------|
|      |      |      |        |         |      |

Устройство цоколя. Вариант 2.  
Отделка штукатуркой.

Взам. инв. №

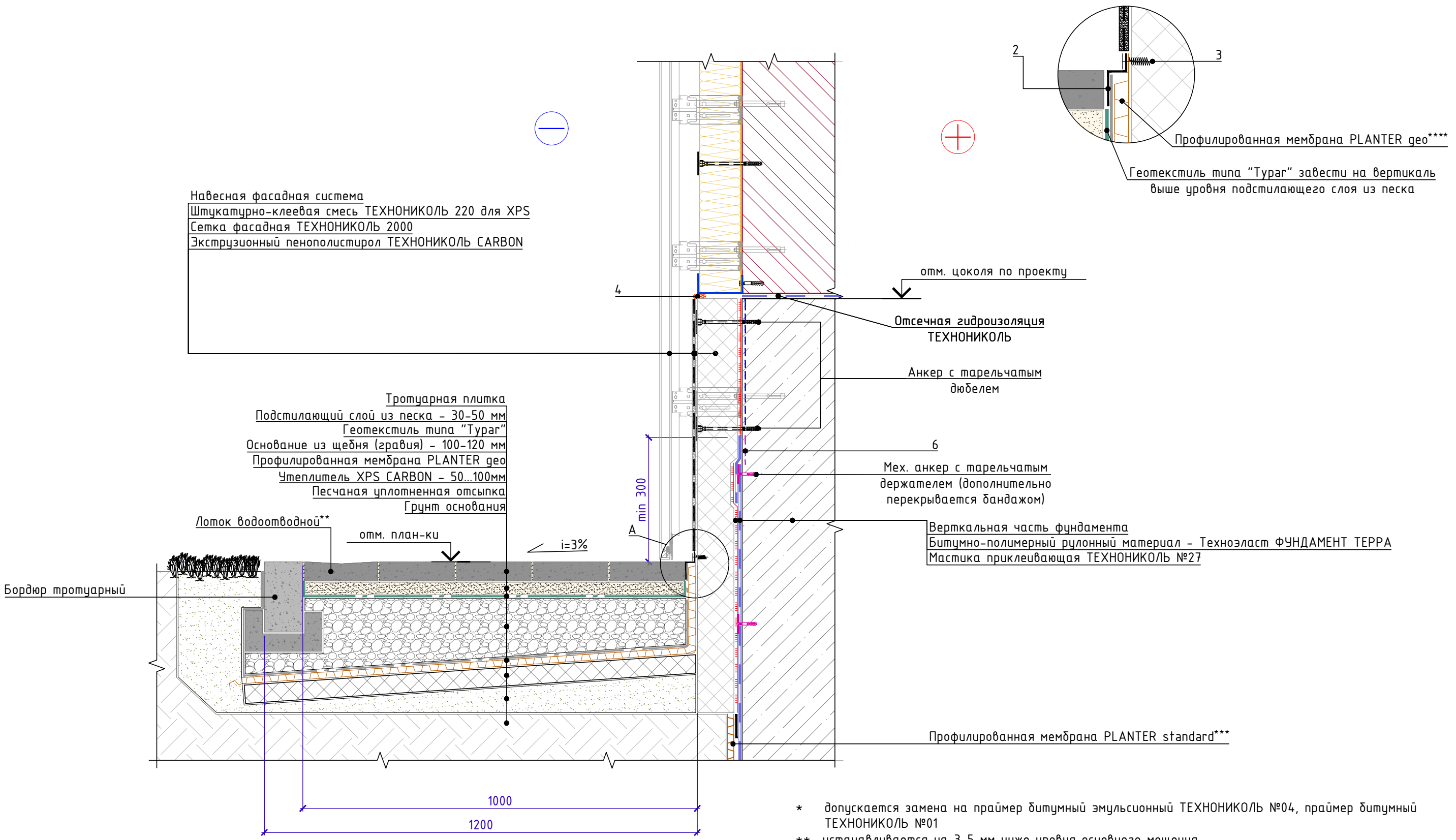
Подп. и дата

Инв. № подл.



Устройство цоколя. Вариант 3.  
Вентилируемый фасад.

Узел А



Навесная фасадная система  
Штукатурно-клеевая смесь ТЕХНОНИКОЛЬ 220 для XPS  
Сетка фасадная ТЕХНОНИКОЛЬ 2000  
Экструзионный пенополистирол ТЕХНОНИКОЛЬ CARBON

Тротуарная плитка  
Подстилающий слой из песка - 30-50 мм  
Геотекстиль типа "Турэг"  
Основание из щебня (гравия) - 100-120 мм  
Профилированная мембрана PLANTER geo  
Утеплитель XPS CARBON - 50...100мм  
Песчаная уплотненная отсыпка  
Грунт основания

Лоток водоотводной\*\*

отм. план-ки

i=3%

min 300

отм. цоколя по проекту

Отсечная гидроизоляция  
ТЕХНОНИКОЛЬ

Анкер с тарельчатым  
дюбелем

6

Мех. анкер с тарельчатым  
держателем (дополнительно  
перекрывается бандажом)

Вертикальная часть фундамента  
Битумно-полимерный рулонный материал - Техноэласт ФУНДАМЕНТ ТЕРРА  
Мастика приклеивающая ТЕХНОНИКОЛЬ №27

Профилированная мембрана PLANTER standard\*\*\*

- \* допускается замена на праймер битумный эмульсионный ТЕХНОНИКОЛЬ №04, праймер битумный ТЕХНОНИКОЛЬ №01
- \*\* устанавливается на 3-5 мм ниже уровня основного мощения
- \*\*\* после устройства вертикальной гидроизоляции, профилированную мембрану PLANTER standard довести до отметки верха фундамента и обеспечить ее временное крепление. Перед началом работ по монтажу утепления цокольной части и устройству отмостки, мембрану срезать до уровня низа вертикальной плиты утеплителя
- \*\*\*\* профилированную мембрану PLANTER geo завести на вертикальную поверхность утеплителя выше уровня планировки и закрепить при помощи планки PLANTER Profile таким образом, чтобы горизонтальное ребро планки совпадало с уровнем планировки. После закрепления мембраны, лишнюю ее часть обрезать по верху планки.

Спецификация на узел Ч.4.3-2020.08

| Поз. | Наименование  | Расход на 1 м.п. | Ед.изм. | Примечание |
|------|---|------------------|---------|------------|
| 1    | Лента самоклеящаяся PLANTERBAND DUO                 | по проекту       | шт.     |            |
| 2    | Планка прижимная PLANTER Profile                    | 1,05             | м.п.    |            |
| 3    | Винт R16 пластиковый фасадный/цокольный ТЕХНОНИКОЛЬ | 5                | шт.     |            |
| 4    | Герметик ТЕХНОНИКОЛЬ ПУ                             | по проекту       | мл      |            |
| 6    | Праймер полимерный ТЕХНОНИКОЛЬ №08 Быстросохнущий*  | 0,10             | кг      |            |

|      |      |      |        |         |      |
|------|------|------|--------|---------|------|
| Изм. | Кол. | Лист | № док. | Подпись | Дата |
|      |      |      |        |         |      |

Устройство цоколя. Вариант 3.  
Вентилируемый фасад.

Лист  
4.3

Взам. инв. №

Подп. и дата

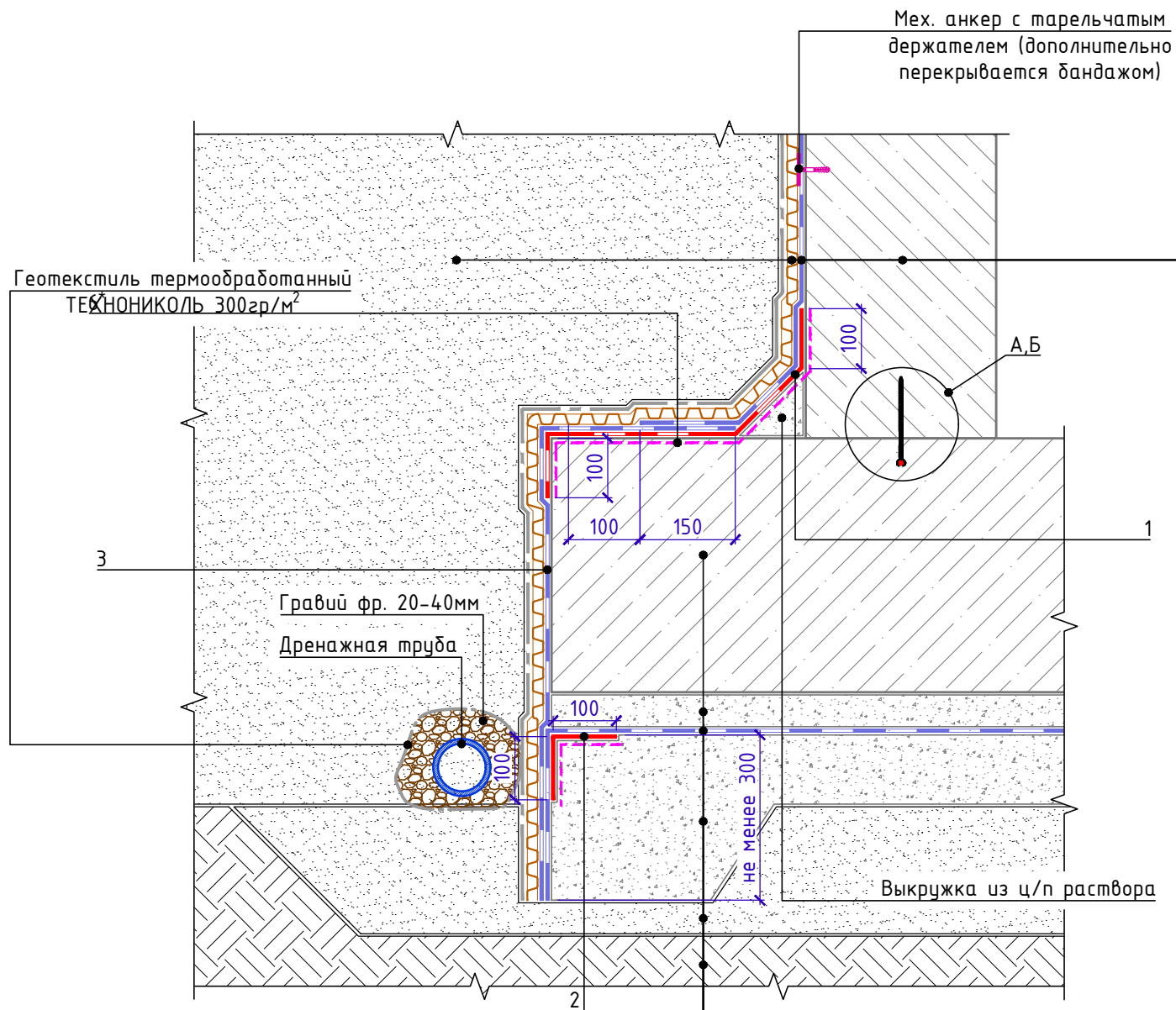
Инв. № подл.





Сопряжение вертикальной и горизонтальной части фундамента. Вариант 1

| Поз. | Наименование  | Расход на 1 м.п. | Ед.изм.        | Примечание    |
|------|---|------------------|----------------|---------------|
| 1    | Техноэласт ФУНДАМЕНТ ТЕРРА                          | по проекту       | м <sup>2</sup> | слой усиления |
| 2    | Техноэласт ФУНДАМЕНТ ТЕРРА                          | по проекту       | м <sup>2</sup> | слой усиления |
| 3    | Техноэласт ФУНДАМЕНТ ТЕРРА                          | по проекту       | м <sup>2</sup> |               |
| 4    | Гидрошпонка ТЕХНОНИКОЛЬ ФУНДАМЕНТ ТПС-В 140-1**     | по проекту       | м.п.           |               |
| 5    | Профиль набухающий ТЕХНОНИКОЛЬ ФУНДАМЕНТ Б 20x25*** | 2,10             | м.п.           |               |
| 6    | Праймер полимерный ТЕХНОНИКОЛЬ №08 Быстросохнущий*  | по проекту       | кз             |               |

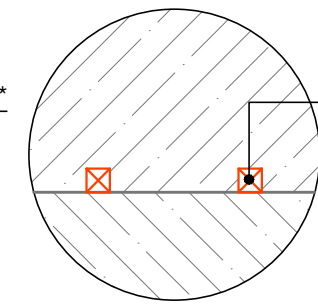
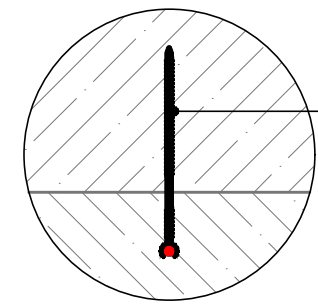


Мех. анкер с тарельчатым держателем (дополнительно перекрывается бандажом)

Вертикальная часть фундамента  
Битумно-полимерный рулонный материал -Техноэласт ФУНДАМЕНТ ТЕРРА  
Профилированная мембрана PLANTER гео  
Обратная засыпка

Узел А

Узел Б



Грунтовое основание  
Уплотненная песчаная подготовка  
Бетонная подготовка - 100мм  
Битумно-полимерный рулонный материал -Техноэласт ФУНДАМЕНТ ТЕРРА  
Защитная ц/п стяжка  
Фундаментная плита

- \* допускается замена на праймер битумный эмульсионный ТЕХНОНИКОЛЬ №04, праймер битумный ТЕХНОНИКОЛЬ №01.
- \*\* допускается замена на гидрошпонку ТЕХНОНИКОЛЬ ФУНДАМЕНТ ТПС-В 100-2.
- \*\*\* допускается замена на профиль набухающий ТЕХНОНИКОЛЬ ФУНДАМЕНТ Б 15x25 или Р 4x20.
- \*\*\*\* допускается использование набухающего профиля ТЕХНОНИКОЛЬ ФУНДАМЕНТ в 1 ряд.
- \*\*\*\*\* необходимость армирования ушрения бетонной подготовки определяется расчетом

|              |              |              |
|--------------|--------------|--------------|
| Инв. № подл. | Подп. и дата | Взам. инв. № |
|              |              |              |

|      |      |      |        |         |      |
|------|------|------|--------|---------|------|
| Изм. | Кол. | Лист | № док. | Подпись | Дата |
|      |      |      |        |         |      |

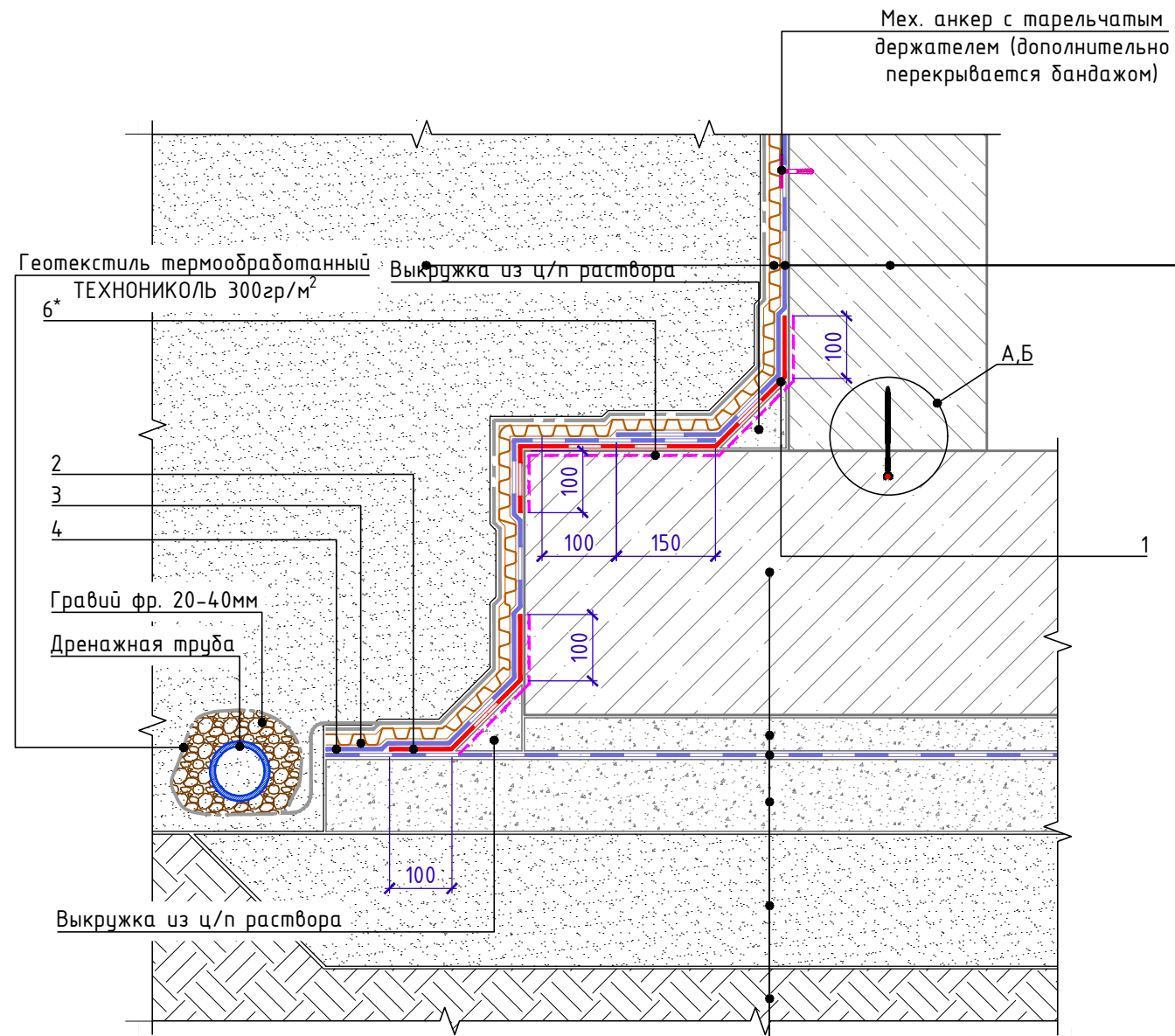
Сопряжение вертикальной и горизонтальной части фундамента. Вариант 1

Лист 5.1



Сопряжение вертикальной и горизонтальной части фундамента. Вариант 2

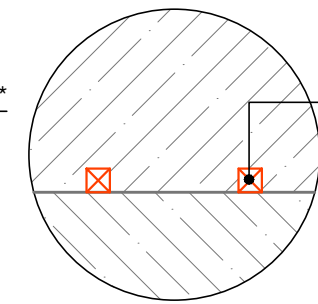
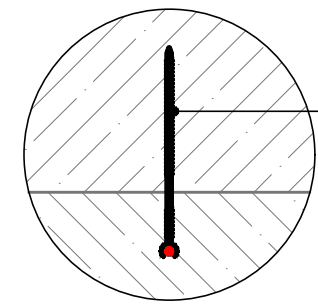
| Поз. | Наименование  | Расход на 1 м.п. | Ед.изм.        | Примечание    |
|------|---|------------------|----------------|---------------|
| 1    | Техноэласт ФУНДАМЕНТ ТЕРРА                          | по проекту       | м <sup>2</sup> | слой усиления |
| 2    | Техноэласт ФУНДАМЕНТ ТЕРРА                          | по проекту       | м <sup>2</sup> | слой усиления |
| 3    | Техноэласт ФУНДАМЕНТ ТЕРРА                          | по проекту       | м <sup>2</sup> |               |
| 4    | Гидрошпонка ТЕХНОНИКОЛЬ ФУНДАМЕНТ ТПС-В 140-1**     | по проекту       | м.п.           |               |
| 5    | Профиль набухающий ТЕХНОНИКОЛЬ ФУНДАМЕНТ Б 20x25*** | 2,10             | м.п.           |               |
| 6    | Праймер полимерный ТЕХНОНИКОЛЬ №08 Быстросохнущий*  | по проекту       | кз             |               |



Вертикальная часть фундамента  
Битумно-полимерный рулонный материал -Техноэласт ФУНДАМЕНТ ТЕРРА  
Профилированная мембрана PLANTER гео  
Обратная засыпка

Узел А

Узел Б



Грунтовое основание  
Уплотненная песчаная подготовка  
Бетонная подготовка - 100мм  
Битумно-полимерный рулонный материал -Техноэласт ФУНДАМЕНТ ТЕРРА  
Защитная ц/п стяжка  
Фундаментная плита

\* допускается замена на праймер битумный эмульсионный ТЕХНОНИКОЛЬ №04, праймер битумный ТЕХНОНИКОЛЬ №01.  
\*\* допускается замена на гидрошпонку ТЕХНОНИКОЛЬ ФУНДАМЕНТ ТПС-В 100-2.  
\*\*\* допускается замена на профиль набухающий ТЕХНОНИКОЛЬ ФУНДАМЕНТ Б 15x25 или Р 4x20.  
\*\*\*\* допускается использование набухающего профиля ТЕХНОНИКОЛЬ ФУНДАМЕНТ в 1 ряд.

|              |              |              |
|--------------|--------------|--------------|
| Инв. № подл. | Подп. и дата | Взам. инв. № |
|              |              |              |

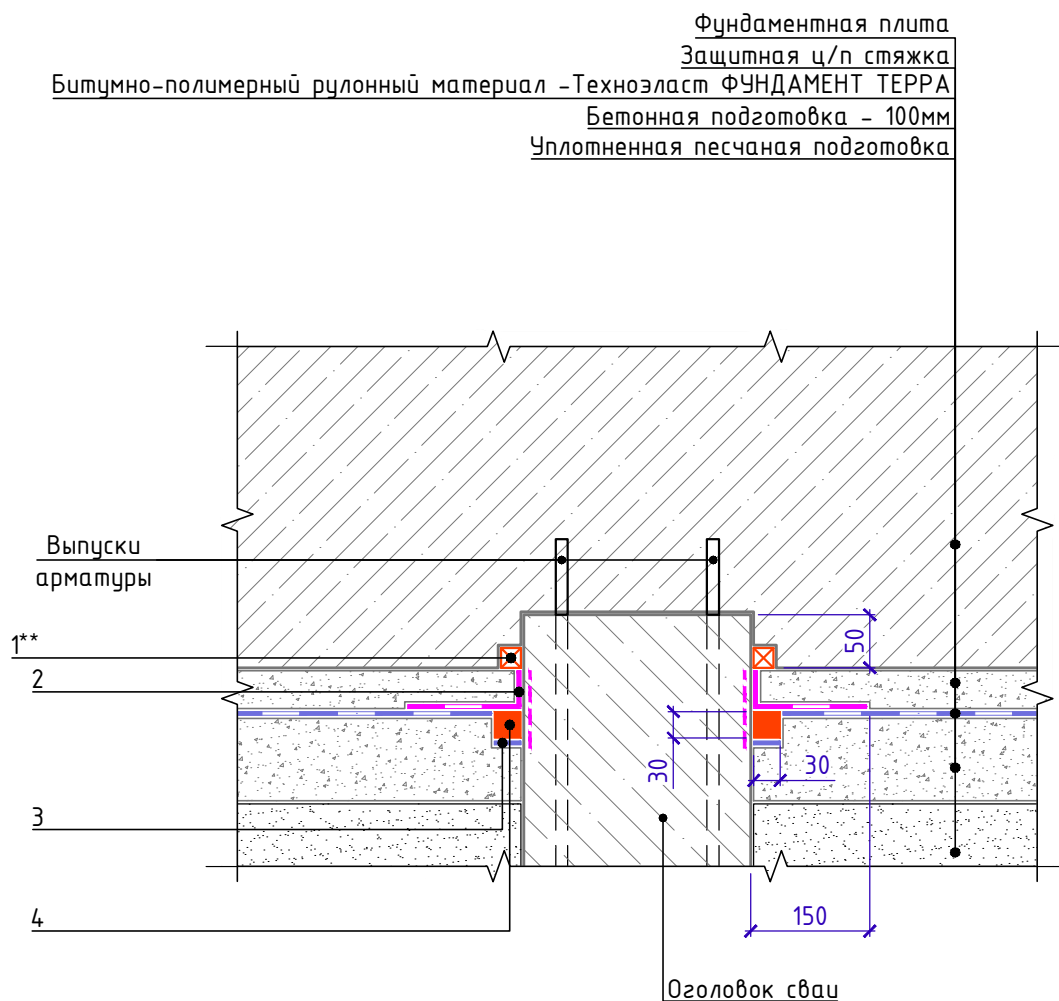
|      |      |      |        |         |      |
|------|------|------|--------|---------|------|
| Изм. | Кол. | Лист | № док. | Подпись | Дата |
|      |      |      |        |         |      |

Сопряжение вертикальной и горизонтальной части фундамента. Вариант 2

Лист 5.2



## Примыкание к оголовку сваи. Вариант 1



Спецификация на узел У.6.1-2020.05

| Взам. инв. №  | Поз. | Наименование                                       | Расход     | Ед.изм.        | Примечание |
|---|------|--|------------|----------------|------------|
|   |      |  |            |                |            |
|   | 1    | Профиль набухающий ТЕХНОНИКОЛЬ ФУНДАМЕНТ Б 20x25** | по проекту | м.п.           |            |
|   | 2    | ТЕХНОНИКОЛЬ ФЛЕКС                                  | по проекту | м <sup>2</sup> |            |
|   | 3    | Антиадгезионная прокладка (полоса рудероида)       | по проекту | м <sup>2</sup> |            |
|   | 4    | Битумно-полимерный герметик ТЕХНОНИКОЛЬ №42        | по проекту | мл             |            |
| <p>* допускается замена на праймер битумный эмульсионный ТЕХНОНИКОЛЬ №04, праймер битумный ТЕХНОНИКОЛЬ №01</p> <p>** допускается замена на профиль набухающий ТЕХНОНИКОЛЬ ФУНДАМЕНТ Б 15x25</p> |      |  |            |                |            |
| Изм.  | Кол. | Лист   | № док.     | Подпись        | Дата       |
|   |      |  |            |                |            |

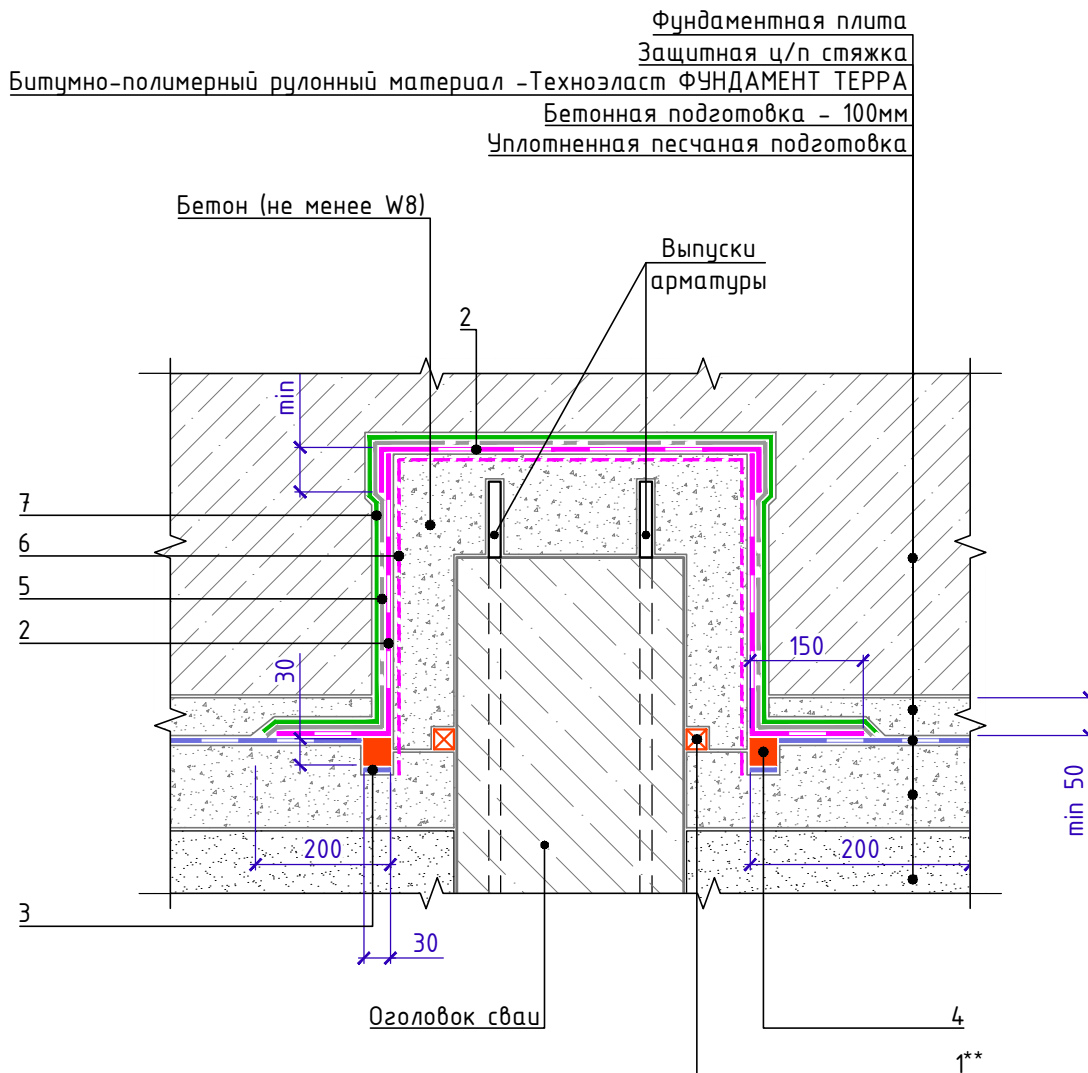
Примыкание к оголовку сваи. Вариант 1

Лист

6.1



## Примыкание к оголовку сваи. Вариант 2



Спецификация на узел У.6.2-2020.05

| Взам. инв. №  | Поз. | Наименование  | Расход     | Ед.изм.        | Примечание |
|---|------|---|------------|----------------|------------|
|   |      |   |            |                |            |
|   | 1    | Профиль набухающий ТЕХНОНИКОЛЬ ФУНДАМЕНТ Б 20x25**                            | по проекту | м.п.           |            |
|   | 2    | ТЕХНОНИКОЛЬ ФЛЕКС   | по проекту | м <sup>2</sup> |            |
|   | 3    | Антиадгезионная прокладка (полоса рубероида)                                  | по проекту | м <sup>2</sup> |            |
|   | 4    | Битумно-полимерный герметик ТЕХНОНИКОЛЬ №42                                   | по проекту | мл             |            |
|   | 5    | Геотекстильное полотно ТЕХНОНИКОЛЬ ГЕО Фундамент развесом 500г/м <sup>2</sup> | по проекту | м <sup>2</sup> |            |
|   | 6    | Праймер полимерный ТЕХНОНИКОЛЬ №08 Быстросохнущий*                            | по проекту | кг             |            |
|   | 7    | Пленка ТЕХНОНИКОЛЬ АЛЬФА БАРЬЕР 1.0   | по проекту | м <sup>2</sup> |            |
| * допускается замена на праймер битумный эмульсионный ТЕХНОНИКОЛЬ №04, праймер битумный ТЕХНОНИКОЛЬ №01 |      |   |            |                |            |
| ** допускается замена на профиль набухающий ТЕХНОНИКОЛЬ ФУНДАМЕНТ Б 15x25                               |      |   |            |                |            |
| Изм.  | Кол. | Лист  | № док.     | Подпись        | Дата       |
|   |      |   |            |                |            |

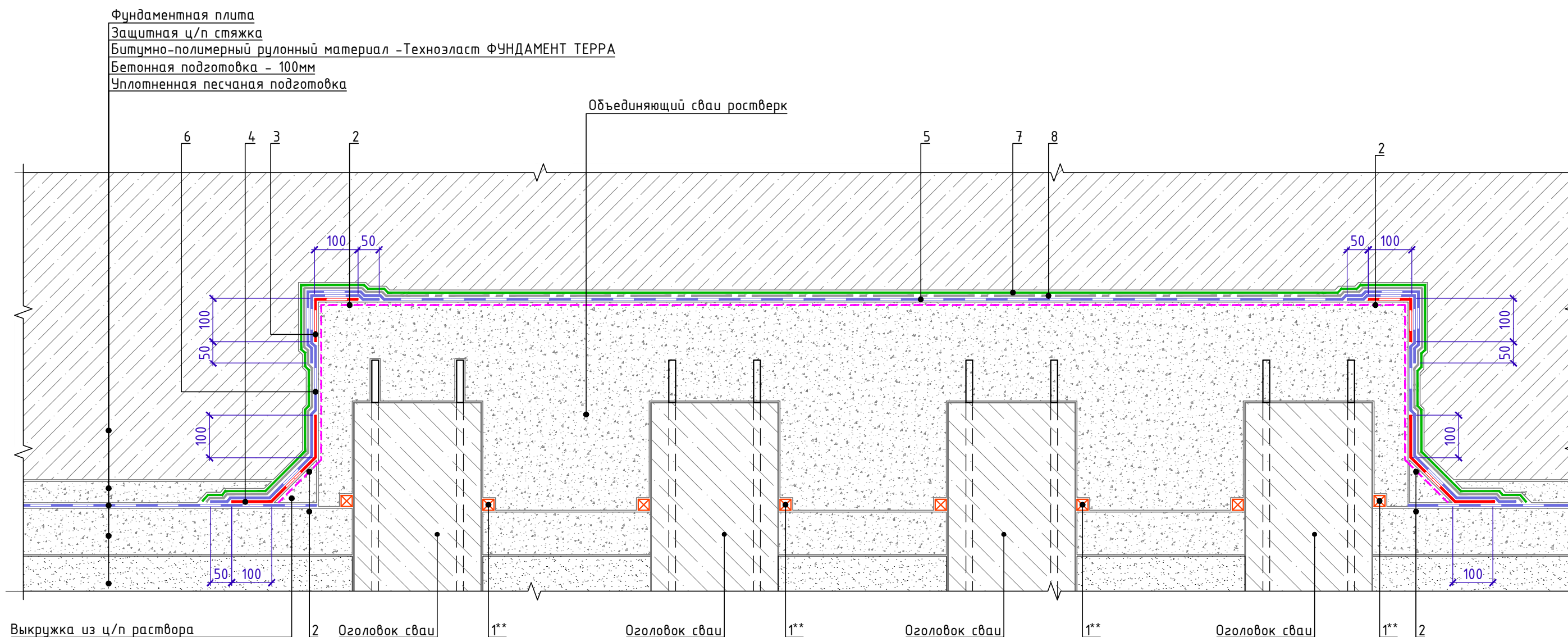
Примыкание к оголовку сваи. Вариант 2

Лист

6.2



Примыкание к свайному ростверку.  
(Вариант устройства изоляции при сгущении свай в кусте)



Спецификация на узел Ч.6.3-2020.05

| Поз. | Наименование  | Расход     | Ед.изм.        | Примечание    |
|------|---|------------|----------------|---------------|
| 1    | Профиль набухающий ТЕХНОНИКОЛЬ ФУНДАМЕНТ Б 20x25**                            | по проекту | м.п.           |               |
| 2    | Праймер полимерный ТЕХНОНИКОЛЬ №08 Быстросохнущий*                            | по проекту | м <sup>2</sup> |               |
| 3    | Техноэласт ФУНДАМЕНТ ТЕРРА  | по проекту | м <sup>2</sup> | слой усиления |
| 4    | Техноэласт ФУНДАМЕНТ ТЕРРА  | по проекту | м <sup>2</sup> | слой усиления |
| 5    | Техноэласт ФУНДАМЕНТ ТЕРРА  | по проекту | м <sup>2</sup> |               |
| 6    | Техноэласт ФУНДАМЕНТ ТЕРРА  | по проекту | м <sup>2</sup> |               |
| 7    | Пленка ТЕХНОНИКОЛЬ АЛЬФА БАРЬЕР 1.0   | по проекту | м <sup>2</sup> |               |
| 8    | Геотекстильное полотно ТЕХНОНИКОЛЬ ГЕО Фундамент развесом 500г/м <sup>2</sup> | по проекту | м <sup>2</sup> |               |

\* допускается замена на праймер битумный эмульсионный ТЕХНОНИКОЛЬ №04, праймер битумный ТЕХНОНИКОЛЬ №01  
\*\* допускается замена на профиль набухающий ТЕХНОНИКОЛЬ ФУНДАМЕНТ Б 15x25

Взам. инв. №  
Подп. и дата  
Инв. № подл.

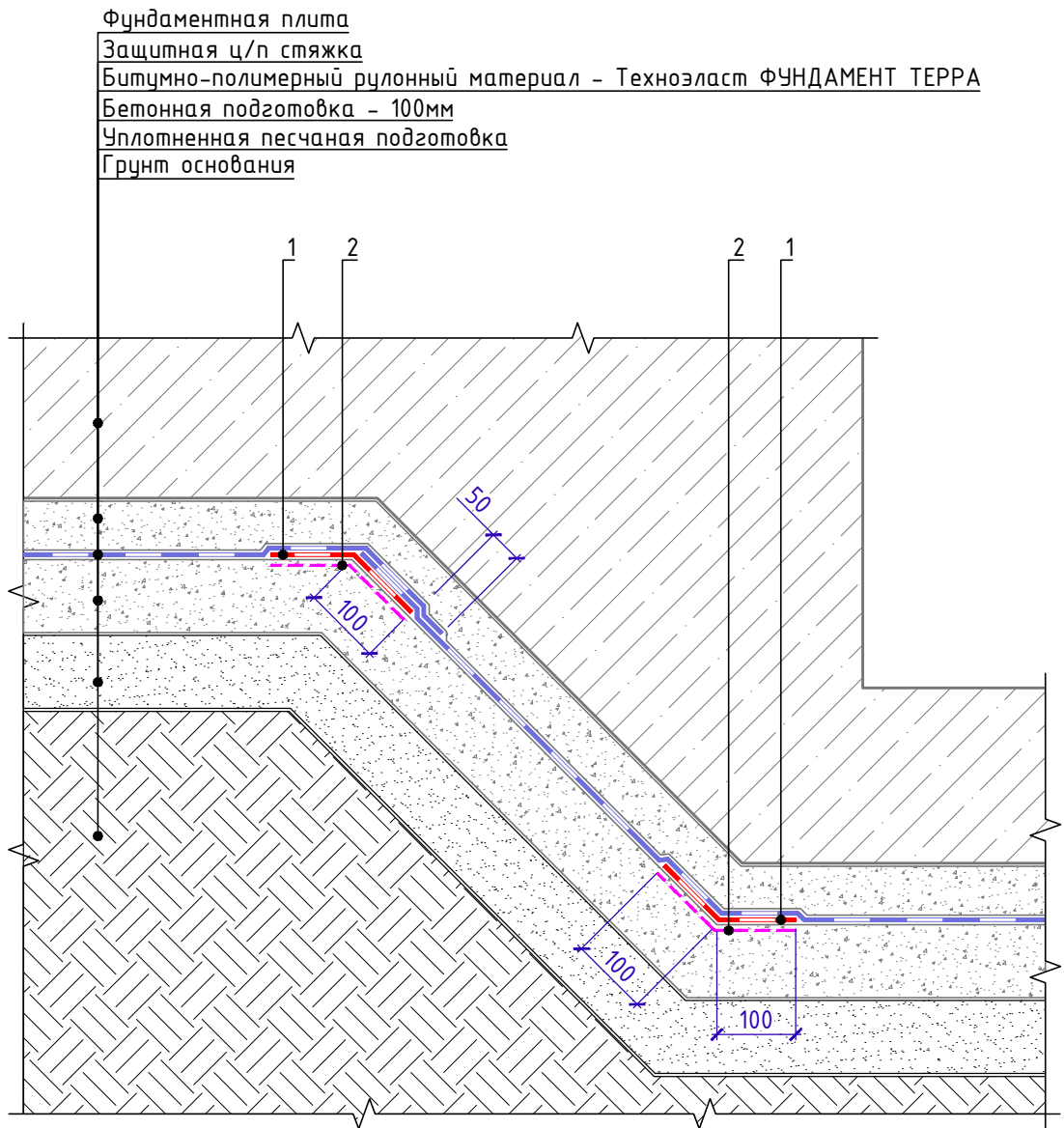
|      |      |      |        |         |      |
|------|------|------|--------|---------|------|
| Изм. | Кол. | Лист | № док. | Подпись | Дата |
|      |      |      |        |         |      |

Примыкание к свайному кусту

Лист  
6.3



## Устройство гидроизоляции на наклонной поверхности



## Спецификация на узел У.7.1-2020.08

| Поз. | Наименование                                       | Расход на 1 м.п. | Ед.изм.        | Примечание    |
|------|--|------------------|----------------|---------------|
| 1    | Техноэласт ФУНДАМЕНТ ТЕРРА                         | по проекту       | м <sup>2</sup> | слой усиления |
| 2    | Праймер полимерный ТЕХНОНИКОЛЬ №08 Быстросохнущий* | 0,12             | кг             |               |

\* - допускается замена на праймер битумный эмульсионный ТЕХНОНИКОЛЬ №04, праймер битумный ТЕХНОНИКОЛЬ №01

Взам. инв. №

Подп. и дата

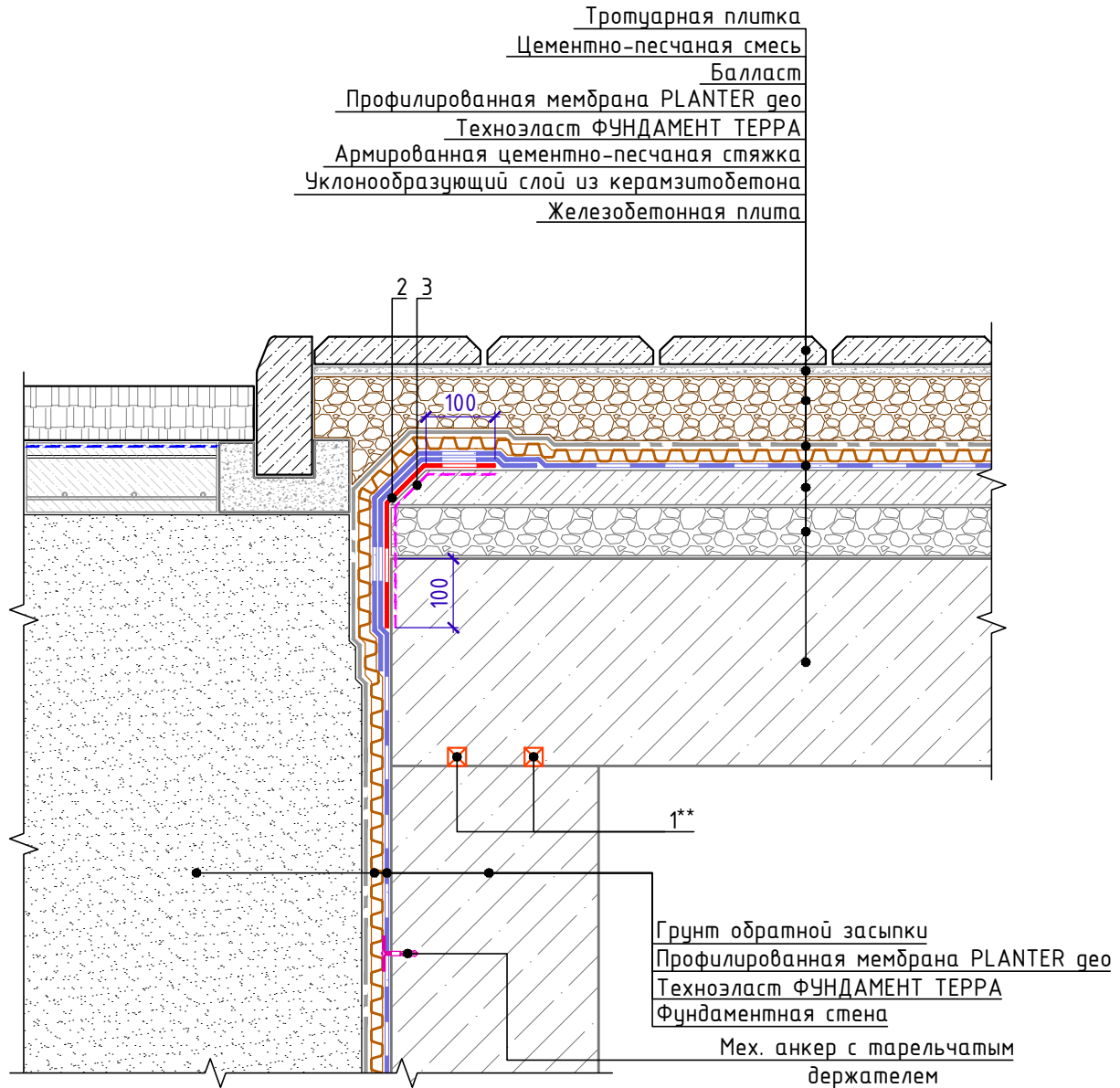
Инв. № подл.

| Изм. | Кол. | Лист | № док. | Подпись | Дата |
|------|------|------|--------|---------|------|
|      |      |      |        |         |      |

Устройство гидроизоляции на наклонной поверхности

Лист

7.1

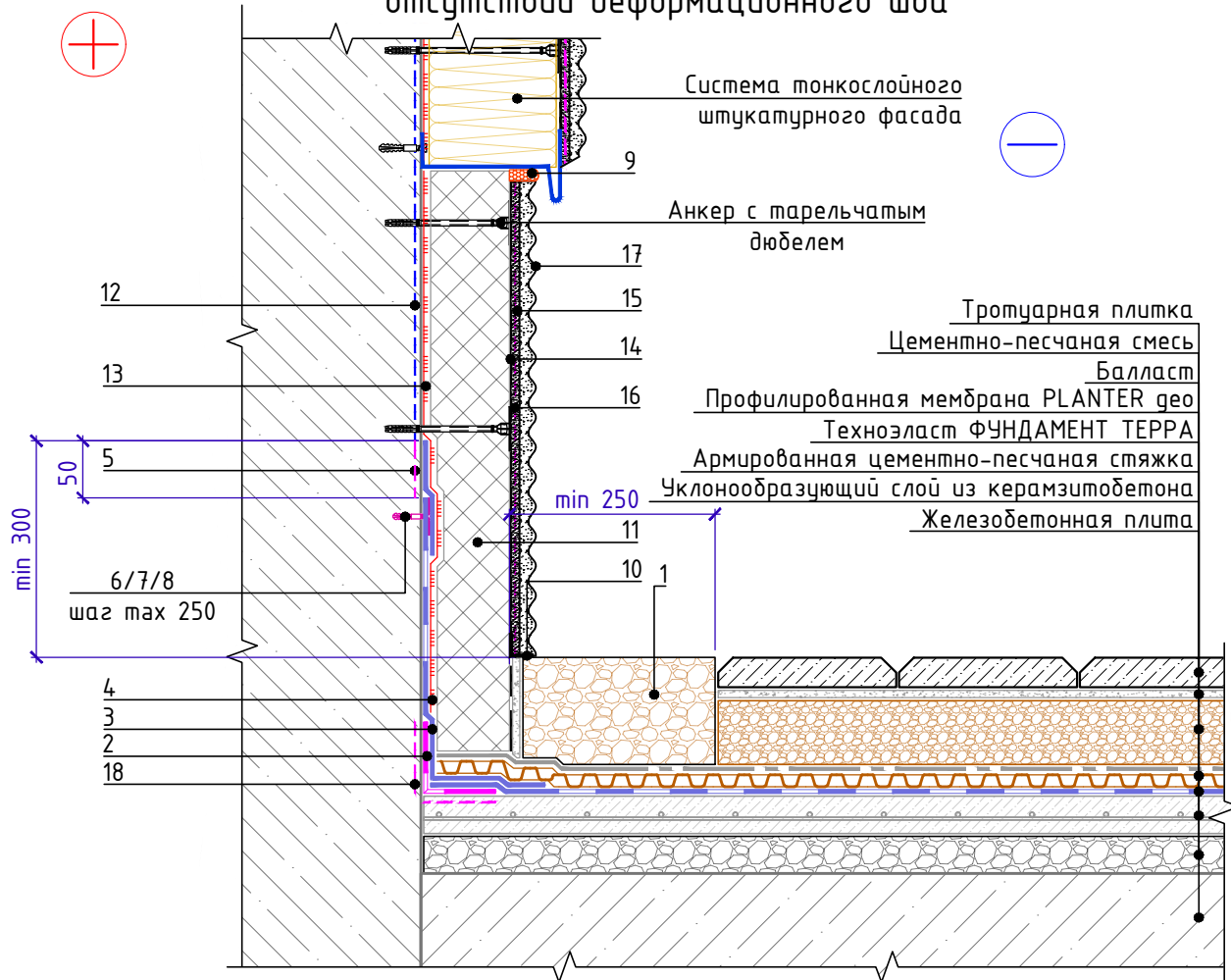
Примыкание вертикальной конструкции  
фундамента к стилобатной части

## Спецификация на узел У.8.1-2023.04

| Взам. инв. №   | Поз. | Наименование                                       | Расход на 1 м.п. | Ед.изм.        | Прим.         |
|--|------|--|------------------|----------------|---------------|
|  |      |  |                  |                |               |
|  | 1    | Профиль набухающий ТЕХНОНИКОЛЬ ФУНДАМЕНТ Б 20x25** | 2,10             | м.п.           |               |
|  | 2    | Техноэласт ФУНДАМЕНТ ТЕРРА                         | по проекту       | м <sup>2</sup> | слой усиления |
|  | 3    | Праймер полимерный ТЕХНОНИКОЛЬ №08 Быстросохнущий* | по проекту       | л              |               |
| <p>* допускается замена на праймер битумный эмульсионный ТЕХНОНИКОЛЬ №04, праймер битумный ТЕХНОНИКОЛЬ №01.</p> <p>** допускается замена на профиль набухающий ТЕХНОНИКОЛЬ ФУНДАМЕНТ Б 15x25 или Р 4x20.</p> <p>*** допускается использование набухающего профиля ТЕХНОНИКОЛЬ ФУНДАМЕНТ в 1 ряд.</p> |      |  |                  |                |               |
| <p>Примыкание вертикальной конструкции<br/>фундамента к стилобатной части</p>  |      |  |                  |                | Лист          |
| Изм.   | Кол. | Лист   | № док.           | Подпись        | Дата          |
|  |      |  |                  |                |               |
|  |      |  |                  |                | 8.1           |



Примыкание стилобатной части к системе штукатурного фасада.  
Вариант с безосновным битумно-полимерным материалом ТН Флекс при  
отсутствии деформационного шва



Спецификация на узел У.8.2-2021.11

| Поз. | Наименование  | Расход на 1 м.п. | Ед.изм.        | Примечание |
|------|---|------------------|----------------|------------|
| 1    | Промытый гравий фракции 20-40 мм                    | по проекту       | м <sup>3</sup> |            |
| 2    | Техноэласт ФЛЕКС                                    | 0,35             | м <sup>2</sup> |            |
| 3    | Техноэласт ФУНДАМЕНТ ТЕРРА                          | по проекту       | м <sup>2</sup> |            |
| 4    | Мастика ТЕХНОНИКОЛЬ №27                             | по проекту       | м <sup>2</sup> |            |
| 5    | Праймер полимерный ТЕХНОНИКОЛЬ №08 Быстросохнущий*  | по проекту       | л              |            |
| 6    | Саморез остроконечный 4,8x(L-по проекту)            | 4                | шт.            |            |
| 7    | Анкерный элемент ТЕХНОНИКОЛЬ 8x45                   | 4                | шт.            |            |
| 8    | Тарельчатый держатель ТЕХНОНИКОЛЬ φ 50мм            | 4                | шт.            |            |
| 9    | Мастика ТЕХНОНИКОЛЬ №71                             | 150              | г/м.п.         |            |
| 10   | Узловой ПВХ профиль                                 | по проекту       | м.п.           |            |
| 11   | XPS ТЕХНОНИКОЛЬ CARBON PROF                         | по проекту       | м <sup>3</sup> |            |
| 12   | Грунтовка глубокого проникновения ТЕХНОНИКОЛЬ 020   | по проекту       | л              |            |
| 13   | Штукатурно-клеевая смесь ТЕХНОНИКОЛЬ 220 для XPS    | по проекту       | кг             |            |
| 14   | Сетка фасадная ТЕХНОНИКОЛЬ 3600                     | по проекту       | м <sup>2</sup> |            |
| 15   | Штукатурно-клеевая смесь ТЕХНОНИКОЛЬ 220 для XPS    | по проекту       | кг             |            |
| 16   | Грунтовка универсальная ТЕХНОНИКОЛЬ 010             | по проекту       | кг             |            |
| 17   | Декоративная минеральная штукатурка ТЕХНОНИКОЛЬ 301 | по проекту       | кг             |            |
| 18   | Праймер полимерный ТЕХНОНИКОЛЬ №08 Быстросохнущий*  | по проекту       | л              |            |

Взам. инв. №

Подп. и дата

Инв. № подл.

Примыкание стилобатной части к системе штукатурного фасада. Вариант с безосновным битумно-полимерным материалом ТН Флекс при отсутствии деформационного шва

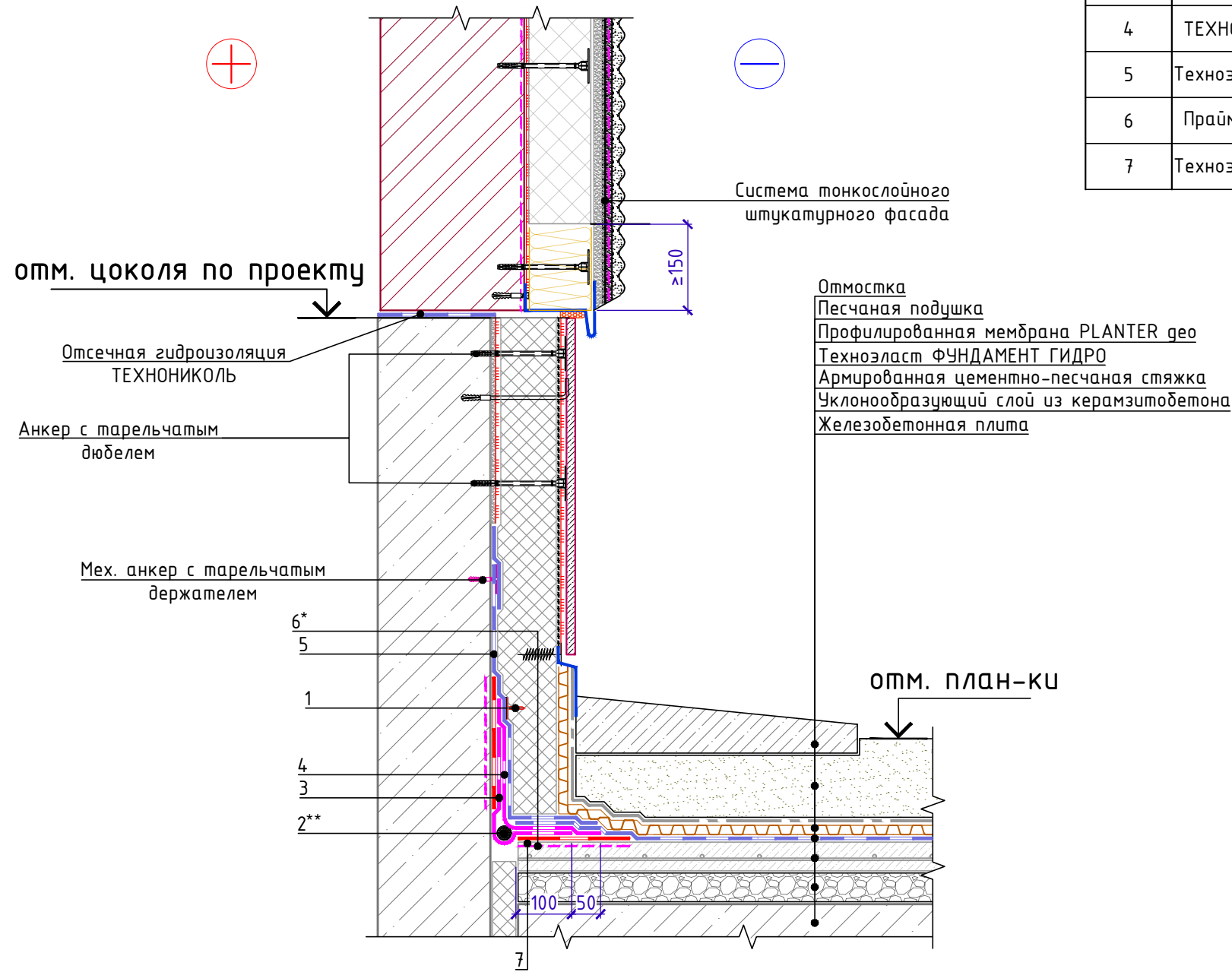
Лист

8.2





Устройство цоколя при наличии деформационного шва



| Поз. | Наименование                                       | Расход на 1 мп. | Ед.изм.        | Прим.         |
|------|--|-----------------|----------------|---------------|
| 1    | Крепеж ТЕХНОНИКОЛЬ №01                             | по проекту      | шт.            |               |
| 2    | Гермитовый шнур ТН Фундамент 40/20**               | 1,05            | м.п.           |               |
| 3    | ТЕХНОНИКОЛЬ ФЛЕКС                                  | по проекту      | м <sup>2</sup> |               |
| 4    | ТЕХНОНИКОЛЬ ФЛЕКС                                  | по проекту      | м <sup>2</sup> |               |
| 5    | Техноэласт ФУНДАМЕНТ ТЕРРА                         | по проекту      | м <sup>2</sup> |               |
| 6    | Праймер полимерный ТЕХНОНИКОЛЬ №08 Быстросохнущий* | по проекту      | кг             |               |
| 7    | Техноэласт ФУНДАМЕНТ ТЕРРА                         | по проекту      | м <sup>2</sup> | слой усиления |

|              |              |              |
|--------------|--------------|--------------|
| Инв. № подл. | Подп. и дата | Взам. инв. № |
|              |              |              |

\* допускается замена на праймер битумный эмульсионный ТЕХНОНИКОЛЬ №04, Праймер битумный ТЕХНОНИКОЛЬ №01  
 \*\* допускается замена на гермитовый шнур ТН Фундамент 30/10 или 20/08, подбирается в зависимости от ширины деформационного шва

|      |      |      |        |         |      |   |      |
|------|------|------|--------|---------|------|---|------|
| Изм. | Кол. | Лист | № док. | Подпись | Дата | Устройство цоколя при наличии деформационного шва | Лист |
|      |      |      |        |         |      |   | 8.3  |



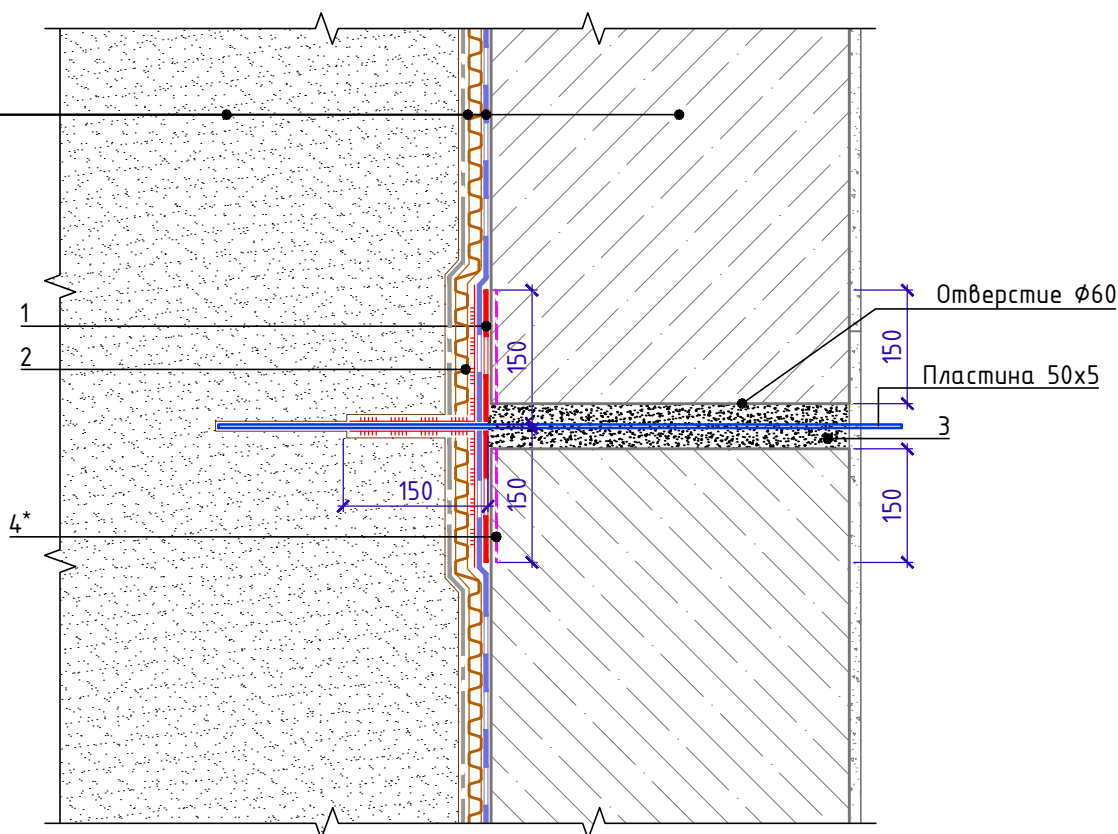
## Узел гидроизоляции молниеотвода

Обратная засыпка

Профилированная мембрана PLANTER geo

Битумно-полимерный рулонный материал - Техноэласт ФУНДАМЕНТ ТЕРРА

Стена фундамента



## Спецификация на узел У.9.1-2023.04

| Поз. | Наименование                                       | Расход     | Ед.изм.        | Примечание    |
|------|--|------------|----------------|---------------|
| 1    | Техноэласт ФУНДАМЕНТ                               | 0,10       | м <sup>2</sup> | слой усиления |
| 2    | Мастика кровельная горячая ТЕХНОНИКОЛЬ №41         | по проекту | кг.            |               |
| 3    | Бузусаадочный литой полимерцементный состав        | по проекту | м <sup>3</sup> |               |
| 4    | Праймер полимерный ТЕХНОНИКОЛЬ №08 Быстросохнущий* | по проекту | л              |               |

\* допускается замена на праймер битумный эмульсионный ТЕХНОНИКОЛЬ №04, праймер битумный ТЕХНОНИКОЛЬ №01.

\*\* Перед нанесением мастики необходимо обжечь верхнюю защитную пленку на БРМ на высоту 150 мм.

Взам. инв. №

Подп. и дата

Инв. № подл.

| Изм. | Кол. | Лист | № док. | Подпись | Дата |
|------|------|------|--------|---------|------|
|      |      |      |        |         |      |

Узел изоляции молниеотвода

Лист

9.1