



## Кровельное ограждение ТехноНИКОЛЬ КО/ЕСО

Произведено согласно: ЛР40/2019 от 31.05.19

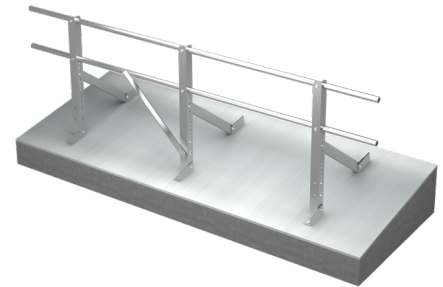
### ОПИСАНИЕ ПРОДУКТА:

Специальное ограждение кровли предназначено для обеспечения безопасности людей при эксплуатации крыши, при проведении работ по ее обслуживанию и ремонту.

Универсальное кровельное ограждение, применяется для скатных и плоских кровель. Высота ограждения 1200 мм, длина набора – 3 м. п., расстояние между ригелями – 300 мм. За счет имеющих отверстий в нижней части стоек ограждения можно дооснастить снегозадержанием, добавив два ригеля ограждения Ø25 мм.

Набор комплекта:

1. Горизонтальный ригель (оцинкованная труба Ø25 мм, 3 м.п.) – 2 шт.
2. Кронштейн ограждения оцинкованный с бутил-каучуковой лентой у основания (толщина металла – 1,5 мм, отверстия под глухарь) – 6 шт.
3. Стойка ограждения оцинкованная (толщина металла – 2 мм, высота – 1200 мм) – 3 шт.
4. Упор оцинкованный (толщина металла – 1,5 мм) – 3 шт.
5. Укос оцинкованный (толщина металла – 1,5 мм) – 1 шт.
6. Крепеж сборочный – 1 комплект.



### ОБЛАСТЬ ПРИМЕНЕНИЯ:

Согласно СНиП 21-01-97, п. 8.11 - в зданиях с уклоном кровли до 12 % включительно, высотой до карниза или верха наружной стены (парапета) более 10 м, а также в зданиях с уклоном кровли свыше 12 % и высотой до карниза более 7 м следует предусматривать ограждения на кровле в соответствии с требованиями ГОСТ 25772-83, ГОСТ Р 53254-2009, СП 20.13330.2016. Независимо от высоты здания ограждения, соответствующие требованиям этих стандартов, следует предусматривать для эксплуатируемых плоских кровель, балконов, лоджий, наружных галерей, открытых наружных лестниц, лестничных маршей и площадок. На основании нормативных требований специалисты Корпорации «ТехноНИКОЛЬ» разработали и ввели в ассортимент комплектации – кровельные ограждения, которые являются универсальными для всех типов плоских кровель (с точки зрения применяемого гидроизоляционного слоя), достаточно просты в монтаже, а также соответствуют заданному требованию надежности и эксплуатации. Все представленные типы кровельных ограждений сертифицированы в соответствии с ГОСТ Р 53254-2009 и выдерживают нагрузку величиной не менее 0,54 кН, приложенную горизонтально.

### ХАРАКТЕРИСТИКИ ПРОДУКЦИИ:

Наименование показателя	Ед. изм.	Критерий	Значение	Метод испытания
Количество горизонтальных ригелей	шт	-	2	-

### ГЕОМЕТРИЧЕСКИЕ ПАРАМЕТРЫ:

Наименование показателя	Ед. изм.	Критерий	Значение	Метод испытаний
Высота	мм	-	1200	-
Диаметр горизонтальных ригелей	мм	-	25	-
Расстояние между ригелями	мм	-	300	-
Толщина металла кронштейна ограждения	мм	-	1.5	-
Толщина металла стойки ограждения	мм	-	2	-

### ПРОИЗВОДСТВО РАБОТ СОГЛАСНО:

- [Инструкция по монтажу однослойной кровли из полимерной мембраны](#)
- [Руководство по проектированию и устройству кровель из полимерных мембран](#)

Альбому узлов конструктивных элементов и устройства примыканий Кровельных ограждений ТехноНИКОЛЬ.

Механические крепежи для крепления кронштейнов кровельных ограждений в комплектах не предусмотрены и подбираются исходя из функционального слоя крепления на кровле, а также технического состояния этого слоя и соответствующих рекомендаций технических служб Компании ТехноНИКОЛЬ.

### УСЛОВИЯ ТРАНСПОРТИРОВАНИЯ ТОВАРА (МАТЕРИАЛА):

Упаковки с кровельными ограждениями транспортируют всеми видами транспорта в крытых транспортных средствах в соответствии с Правилами перевозки грузов, действующими на транспорте данного вида.

### УСЛОВИЯ ХРАНЕНИЯ ТОВАРА (МАТЕРИАЛА):

Упаковки должны храниться на поддонах, в закрытом сухом помещении или под навесом в горизонтальном положении на расстоянии не менее 1 м от отопительных приборов.

### ГАРАНТИЙНЫЙ СРОК ХРАНЕНИЯ ТОВАРА (МАТЕРИАЛА):

Гарантийный срок хранения — 18 месяцев со дня изготовления.

### КОДЫ ПО КЛАССИФИКАТОРАМ:

ТН ВЭД ЕАЭС: 7308 90 990 0

ОКПД2 (ОК 034-2014): 42.99.19.149

---

### СЕРВИСЫ:



Выполнение расчетов



Техническая консультация



Гарантии



Проектирование



Обучение



Комплексная доставка



Подбор подрядчика



Сопровождение монтажа



Поддержка при эксплуатации

