



ТЕХНОНИКОЛЬ

ООО "ТЕХНОНИКОЛЬ-СТРОИТЕЛЬНЫЕ СИСТЕМЫ"

АЛЬБОМ ТЕХНИЧЕСКИХ РЕШЕНИЙ ПО УСТРОЙСТВУ СИСТЕМЫ ГИДРОИЗОЛЯЦИИ ПОЛА

Шифр: ПОЛ-25-01

ТН-ПОЛ ТАЙКОР Барьер Лайт

Инв. N	подл.	Подп. и дата	Взам. инв. N

Москва 2020

Формат А4



ТН-ПОЛ-25-01 ТАЙКОР Барьер Лайт

Лист согласования

Лист согласования

№	Организация, должность, Ф.И.О.	Подпись	Дата
1			
2			
3			
4			
5			
6			
7			
8			
9			
10			

Взам. инв. N	
Подп. и дата	
Инв. N подл.	

Строительные системы ТехноНИКОЛЬ

Изм.	Кол.	Лист N док.	Подпись	Дата	
Разраб.					

ТН-ПОЛ

Стадия	Лист	Листов
Р	m.2	-
Лист	Листов	

Лист согласования

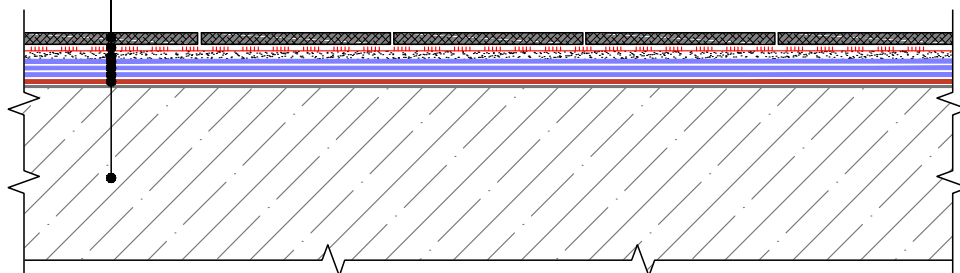


Формат



Идентификатор материалов системы пола

Покрытие пола (керамическая плитка)
 Эластичный плиточный клей
 Засыпка кварцевым песком (фр. 0,2-0,63мм)
 ТАЙКОР Elastic 300 (Третий слой)
 ТАЙКОР Elastic 300 (Второй слой)
 ТАЙКОР Elastic 300 (Первый слой)*
 Грунт ТАЙКОР Primer 210
 Железобетонное основание



- * При необходимости выполнить армирование на стыках, примыканиях, перепадах высот и технологических узлах. В качестве армирующей ткани применяется порошковый стекломат 100-220 г/м² или полиэфирная ткань 60 г/м².

Система маркировки систем и узлов

ПОЛ-25-01-У.1.1-2020.12

Система (ПОЛ)
 Номер системы (ТАЙКОР Барьер Лайт)
 Номер узла в альбоме системы
 Дата последней редакции

Взам. инв. N	
Подп. и дата	
Инв. N подл.	

Изм.	Кол.	Лист N док.	Подпись	Дата

Маркировка систем и узлов

Лист
т.3



Общие данные. Содержание

Лист	Название	Шифр
т.1	Титульный лист	
т.2	Лист согласования	
т.3	Схема маркировки систем и узлов	
т.4	Ведомость узлов	

Ведомость чертежей по устройству примыканий к вертикальным поверхностям

№	Название	Шифр
1.1	Примыкание к вертикальной поверхности.	У.1.1

Ведомость чертежей по устройству трубных проходов

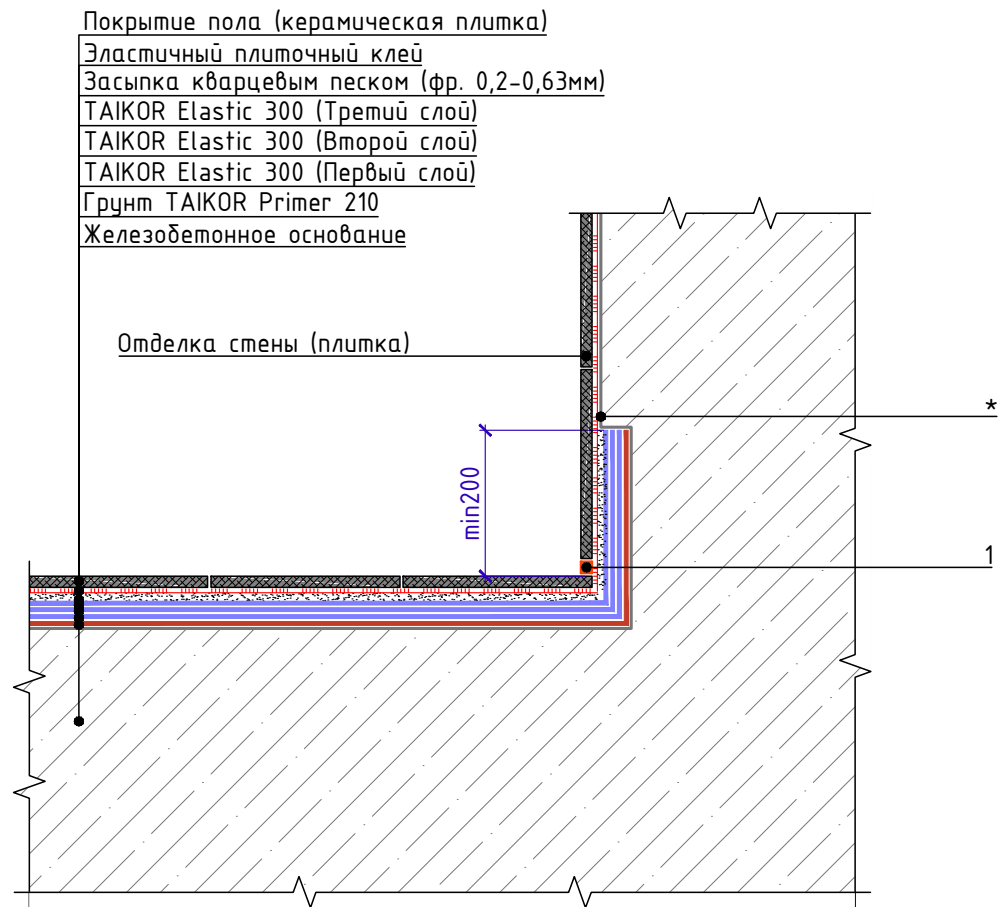
№	Название	Шифр
2.1	Устройство водосливного трапа.	У.2.1

Взам. инв. N	
Подп. и дата	
Инв. N подл.	

						Ведомость чертежей	Лист
Изм.	Кол.	Лист	N док.	Подпись	Дата		т.4



Примыкание к вертикальной поверхности.



Спецификация на узел У.1.1-2020.02

Взам. инв. N	Поз.	Наименование	Расход на 1 м.п. примыкания.	Ед.изм.	Примечание
	1	Герметик ТЕХНОНИКОЛЬ ПУ Floor	по проекту		
	* Вертикальная поверхность стены не имеет штробы в месте примыкания к горизонтальной поверхности. Искривление поверхности показано из-за особенностей графического отображения.				
Инв. N подл.					
Изм.	Кол.	Лист N док.	Подпись	Дата	

Примыкание к вертикальной поверхности.

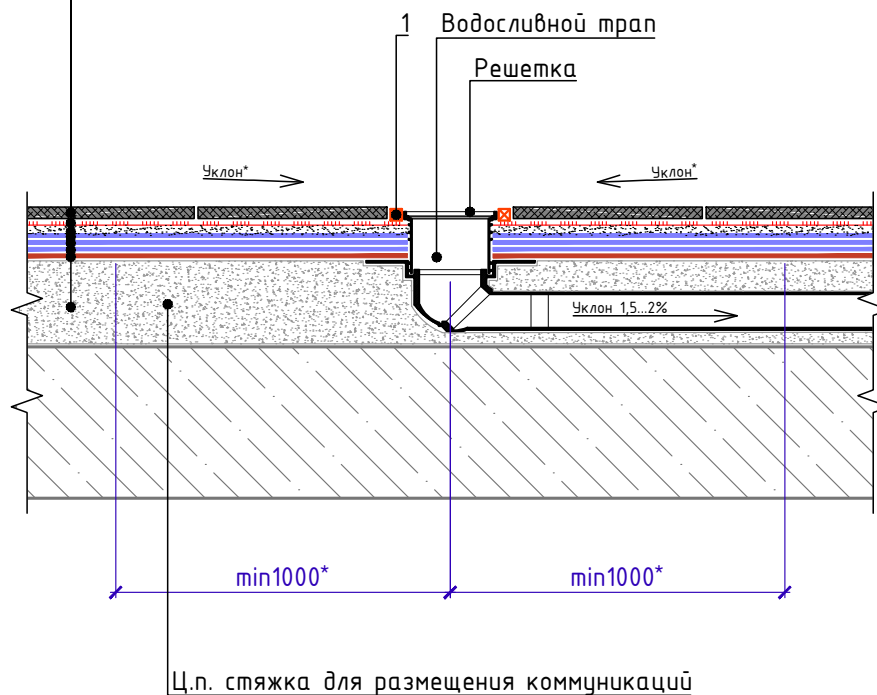
Лист

1.1



Устройство водосливного трапа.

Покрытие пола (керамическая плитка)
 Эластичный плиточный клей
 Засыпка кварцевым песком (фр. 0,2-0,63мм)
 ТАЙКОР Elastic 300 (Третий слой)
 ТАЙКОР Elastic 300 (Второй слой)
 ТАЙКОР Elastic 300 (Первый слой)*
 Грунт ТАЙКОР Primer 210
 Бетонное основание



Спецификация на узел У.2.1-2020.12

Взам. инв. N	Поз.	Наименование	Расход	Ед.изм.	Примечание
	1	Герметик ТЕХНОНИКОЛЬ ПУ Floor	по проекту		
Инв. N подл.	* Выполнить уклон в соответствии с п.4.5 СП 29.13330.2011 "Полы"				
Инв. N подл.	Изм.	Кол.	Лист N док.	Подпись	Дата
Подп. и дата	Устройство водосливного трапа				Лист 2.1