


ООО "ТехноНИКОЛЬ-СТРОИТЕЛЬНЫЕ СИСТЕМЫ"

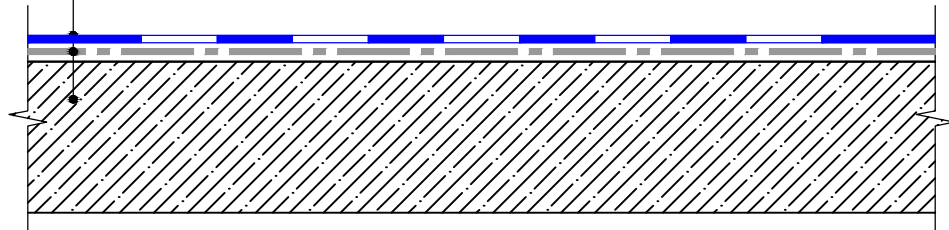
*Строительные системы ТехноНИКОЛЬ  
ТН-Резервуар Барьер  
Альбом узлов*

*Москва 2019*

№	Название	Шифр
1	Титульный лист	
2	Ведомость чертежей	РЕЗ-04
3	Состав изоляционной системы. Горизонтальная поверхность.	РЕЗ-04-01
4	Состав изоляционной системы. Вертикальная поверхность.	РЕЗ-04-02
5	Промежуточное крепление при помощи полос из ПВХ мембраны на вертикальной поверхности.	РЕЗ-04-03
6	Сопряжение вертикальной и горизонтальной части гидроизоляции.	РЕЗ-04-04
7	Устройство окончания гидроизоляции (Вариант 1).	РЕЗ-04-05
8	Устройство окончания гидроизоляции (Вариант 2).	РЕЗ-04-06
9	Устройство примыкания к трубе.	РЕЗ-04-07
10	Устройство выпускного клапана.	РЕЗ-04-08

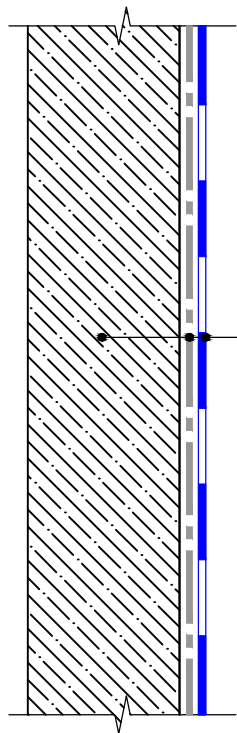
						<b>Строительные системы ТехноНИКОЛЬ</b>			
<i>Изм.</i>	<i>Кол.уч.</i>	<i>Лист</i>	<i>№ док.</i>	<i>Подпись</i>	<i>Дата</i>				
						<b>ТН-Резервуар Барьер</b>	<i>Стадия</i>	<i>Лист</i>	<i>Листов</i>
							Р	2	17
						<b>Ведомость чертежей</b>			

Гидроизоляционная мембрана LOGICBASE V-SL  
Геотекстиль иглопробивной ТехноНИКОЛЬ, 500 г/м.кв.  
Железобетонное основание резервуара



Изм.	Кол.уч.	Лист	№ док.	Подпись	Дата

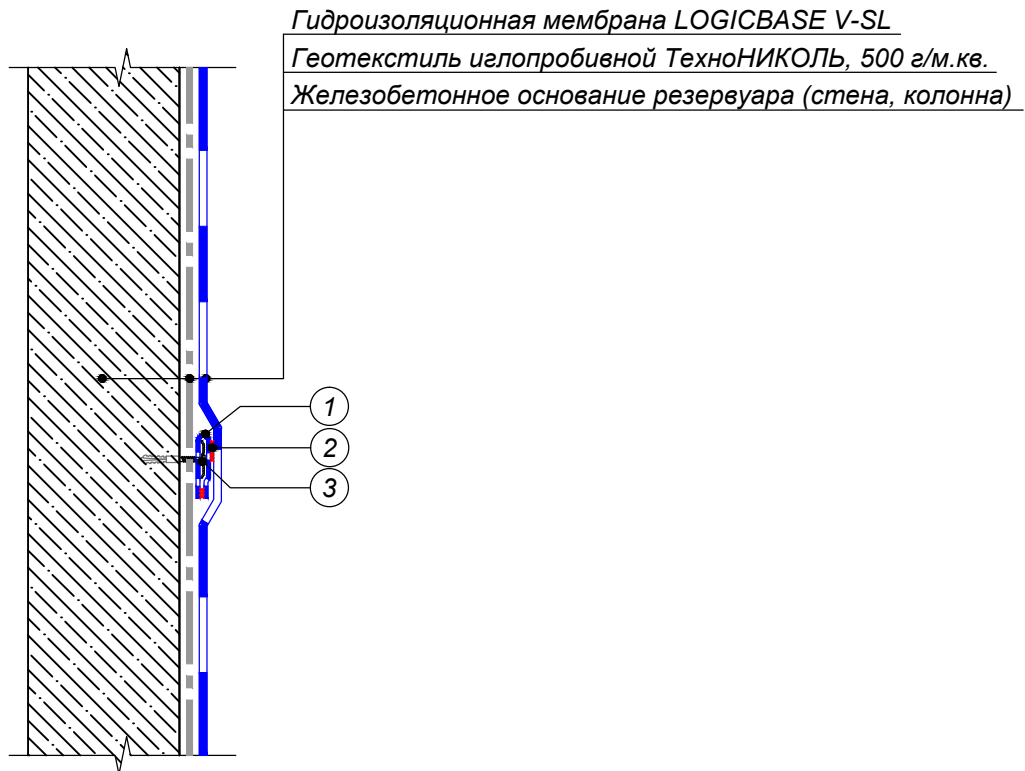
Состав изоляционной системы.  
Горизонтальная поверхность.



Гидроизоляционная мембрана LOGICBASE V-SL  
Геотекстиль иглопробивной ТехноНИКОЛЬ, 500 г/м.кв.  
Железобетонное основание резервуара (стена, колонна)

Изм.	Кол.уч.	Лист	№ док.	Подпись	Дата

Состав изоляционной системы.  
Вертикальная поверхность.



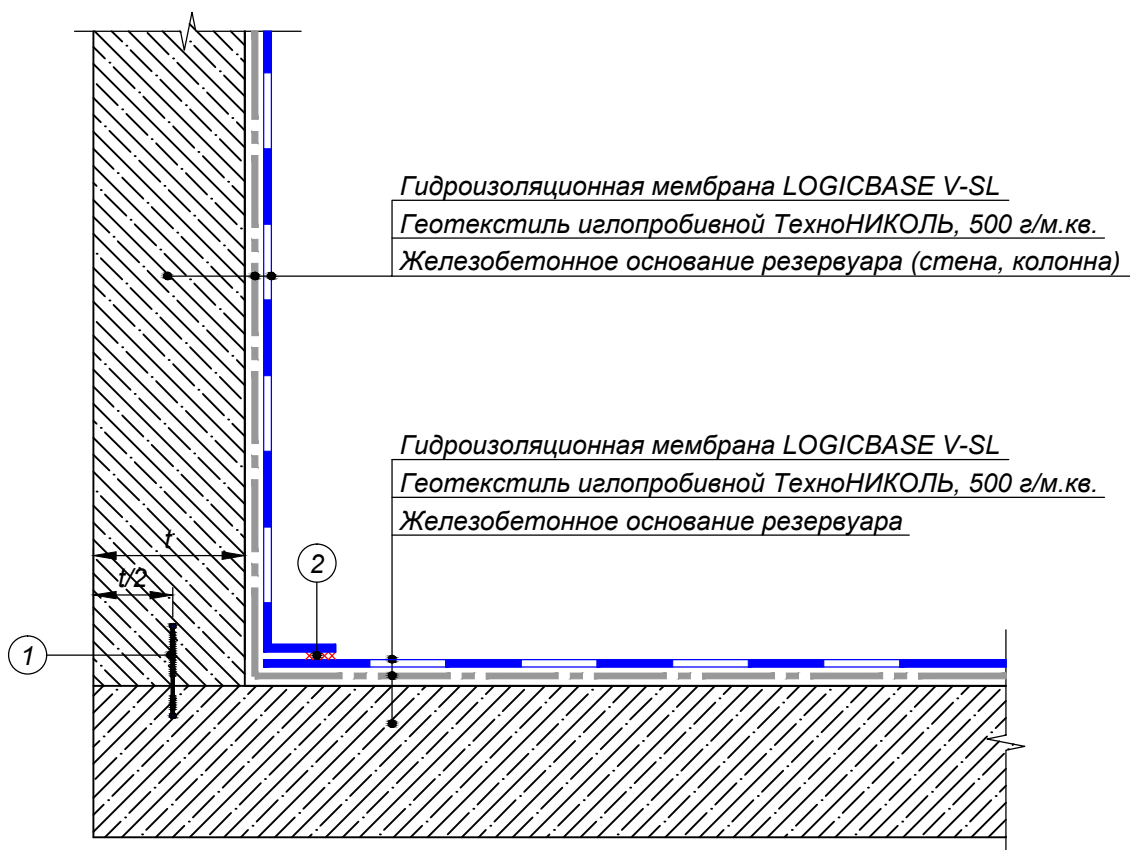
- ① Полоса из ПВХ мембраны Logicbase V-SL, размером 50x200 мм
- ② Сварной шов-прихватка
- ③ Крепежный элемент с металлической оцинкованной шайбой

**ПРИМЕЧАНИЕ:**

Промежуточное крепление устраивается при высоте стены более 4-х метров, либо при другой технологической необходимости.

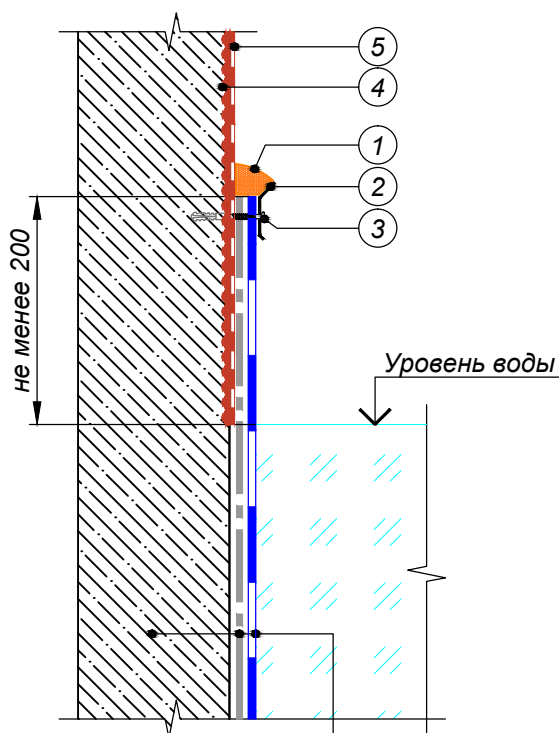
Изм.	Кол.уч.	Лист	№ док.	Подпись	Дата

Промежуточное крепление при помощи полос из ПВХ мембраны на вертикальной поверхности.



- ① ПВХ гидрошпонка ТехноНИКОЛЬ IC-125-2-SP
- ② Сварной шов 30 мм

						Сопряжение вертикальной и горизонтальной части гидроизоляции.	Лист
Изм.	Коп.уч.	Лист	№ док.	Подпись	Дата		6



Гидроизоляционная мембрана LOGICBASE V-SL  
Геотекстиль иглопробивной ТехноНИКОЛЬ, 500 г/м.кв.  
Железобетонное основание резервуара (стена, колонна)

- ① Герметик ТехноНИКОЛЬ ПУ
- ② Краевая рейка (крепится с шагом 200 мм)
- ③ Саморез по бетону с анкерным элементом
- ④ Грунт ТАККОР Primer 210\*
- ⑤ Полимерная мастика ТАККОР Elastic 300 в один слой\*

ПРИМЕЧАНИЕ:

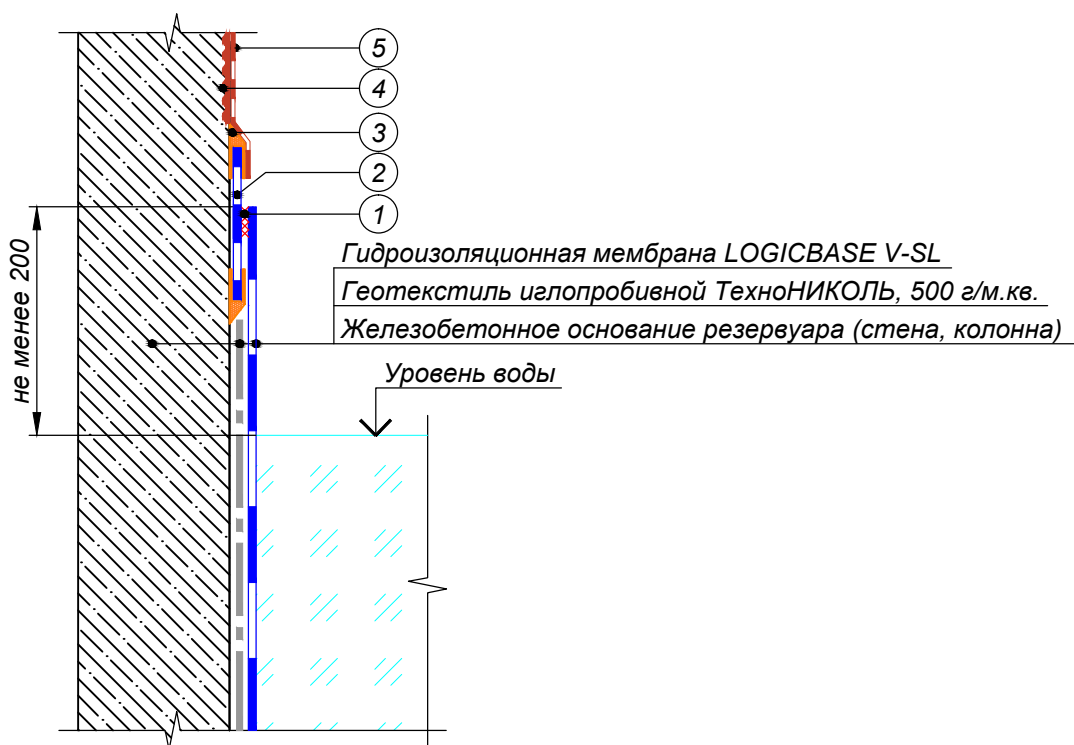
\*При необходимости устройства гидроизоляции по всей внутренней поверхности резервуара .

Изм.	Кол.уч.	Лист	№ док.	Подпись	Дата

Устройство окончания гидроизоляции (Вариант 1).

Лист

7



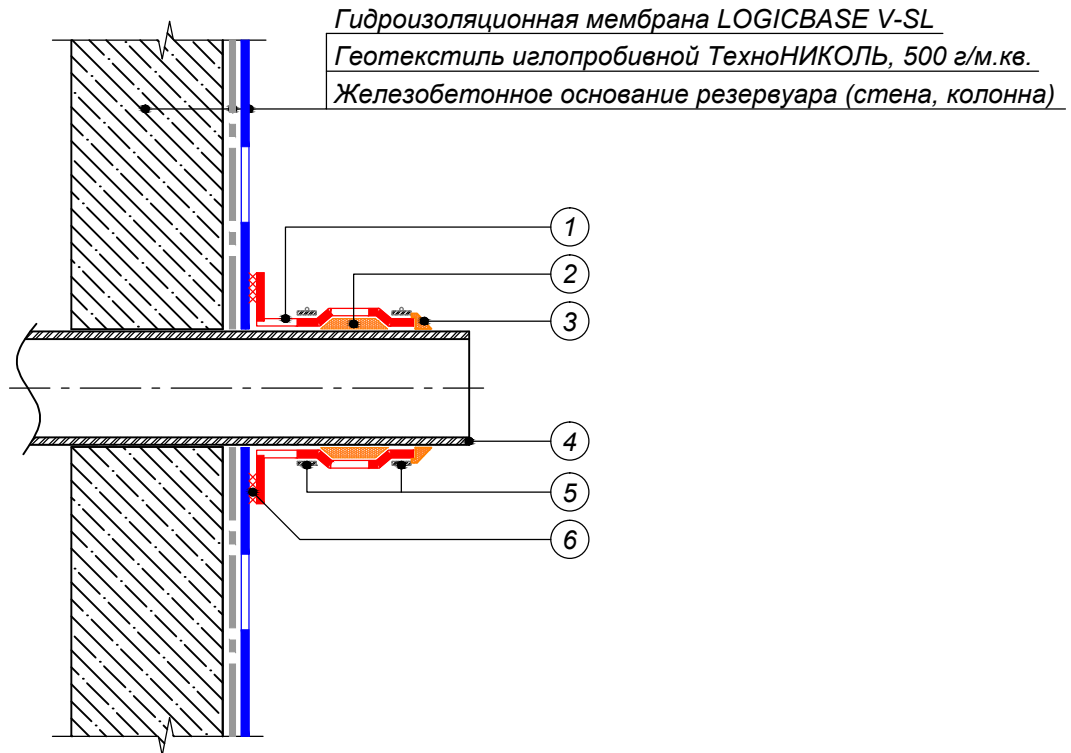
- ① Сварной шов 30 мм
- ② Гидроизоляционная ПВХ лента LOGICBASE V-Strip FB
- ③ Двухкомпонентный эпоксидный клей ТехноНИКОЛЬ
- ④ Грунт ТАIKOR Primer 210\*
- ⑤ Полимерная мастика ТАIKOR Elastic 300 в один слой\*

ПРИМЕЧАНИЕ:

\*При необходимости устройства гидроизоляции по всей внутренней поверхности резервуара .

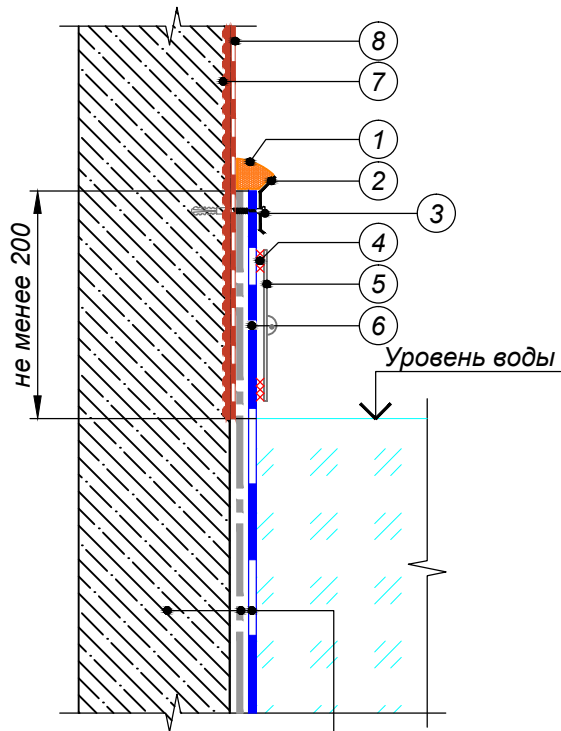
						Лист
Устройство окончания гидроизоляции (Вариант 2).						8
Изм.	Кол.уч.	Лист	№ док.	Подпись	Дата	





- ① Фартук из мембраны LOGICBASE V-SL
- ② Нетвердеющий набухающий герметик
- ③ ПУ герметик ТехноНИКОЛЬ
- ④ Труба
- ⑤ Металлический хомут
- ⑥ Сварной шов 30 мм

Изм.	Кол.уч.	Лист	№ док.	Подпись	Дата



Гидроизоляционная мембрана LOGICBASE V-SL  
Геотекстиль иглопробивной ТехноНИКОЛЬ, 500 г/м.кв.  
Железобетонное основание резервуара (стена, колонна)

- ① Герметик ТехноНИКОЛЬ ПУ
- ② Краевая рейка (крепить с шагом 200 мм)
- ③ Саморез по бетону с анкерным элементом
- ④ Сварной шов 30 мм
- ⑤ Штуцер ТехноНИКОЛЬ (выпускной клапан воздуха)\*
- ⑥ Отверстие в мембране LOGICBASE V-SL
- ⑦ Грунт TAIKOR Primer 210\*\*
- ⑧ Полимерная мастика TAIKOR Elastic 300 в один слой\*\*

**ПРИМЕЧАНИЯ:**

\*Минимальное количество выпускных клапанов - 2 штуки на одном резервуаре, рекомендуется располагать на противоположных стенах.

\*\*При необходимости устройства гидроизоляции по всей внутренней поверхности резервуара.

Изм.	Кол.уч.	Лист	№ док.	Подпись	Дата

Устройство выпускного клапана.

Лист

10