



# ТЕХНИКОЛЬ

ООО "ТЕХНИКОЛЬ-СТРОИТЕЛЬНЫЕ СИСТЕМЫ"

## АЛЬБОМ ТЕХНИЧЕСКИХ РЕШЕНИЙ ПО УСТРОЙСТВУ СИСТЕМЫ ПОЛА

Шифр: ПОЛ-09

ТН-ПОЛ Проф

Инв. № подл.	Подп. и дата	Взам. инв. №

Москва 2023

Формат А4



Лист согласования

№	Организация, должность, Ф.И.О.	Подпись	Дата
1			
2			
3			
4			
5			
6			
7			
8			
9			
10			

Взам. инв. №	
Подп. и дата	
Инв. № подл.	

Изм.	Кол.	Лист	№ док.	Подпись	Дата
Разраб.					
Н. контр.					

Строительные системы ТехноНИКОЛЬ		
Стадия	Лист	Листов
Р	м.2	-
Лист	Листов	
Лист согласования		





Содержание

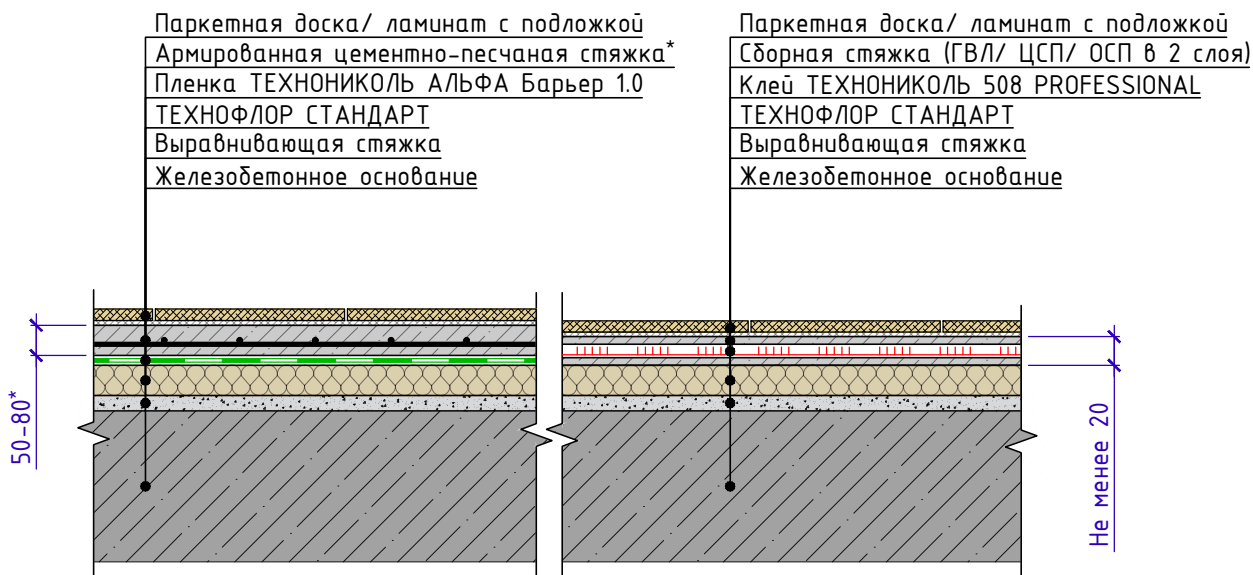
Лист	Название	Шифр
т.1	Титульный лист	
т.2	Лист согласования	
т.3	Содержание	
т.4	Состав системы. Система маркировки систем и узлов	
т.5	Ведомость чертежей	
т.6	Условные обозначения	

Инв. № подл.	Подп. и дата	Взам. инв. №

Изм.	Кол.	Лист	№ док.	Подпись	Дата	Содержание	Лист
							т.3



### Состав системы



\* Толщина стяжки принимается min 40 мм при применении утеплителя марки ТЕХНОФЛОР СТАНДАРТ и максимальной сосредоточенной нагрузки на стяжку до 500 кг; min 60 мм при применении утеплителя марки ТЕХНОФЛОР ПРОФ и максимальной сосредоточенной нагрузки на стяжку до 1000 кг; min 80 мм при применении утеплителя марки ТЕХНОФЛОР ПРОФ и максимальной сосредоточенной нагрузки на стяжку до 1500 кг.

№	Назначение слоя	Наименование рекомендованного материала
1	Защитно-декоративное покрытие	Паркетная доска/ ламинат с подложкой
2	Стяжка	Армированная цементно-песчаная стяжка / Сборная стяжка (ГВЛ, ЦСП, ОСП в 2 слоя)
3	Клеевой слой	Клей ТЕХНИКОЛЬ 508 PROFESSIONAL
4	Пароизоляционный слой	Пленка ТЕХНИКОЛЬ АЛЬФА Барьер 1.0
5	Тепло-, звукоизоляционный слой	Плиты из каменной ваты ТЕХНОФЛОР СТАНДАРТ
6	Выравнивающая стяжка	Цементно-песчаный раствор
7	Несущая конструкция	Железобетонная плита перекрытия

В качестве альтернативных допускается использование следующих материалов для слоев №:

3. Клей ПВА;
4. Пленка ТЕХНИКОЛЬ АЛЬФА Барьер 3.0;
5. ТЕХНОФЛОР ПРОФ.

### Система маркировки систем и узлов

**ПОЛ-09-У.1.1-2023.03**

Система (ПОЛ)

Номер системы (Проф)

Номер узла в альбоме системы

Дата последней редакции

Взам. инв. №	
Подп. и дата	
Инв. № подл.	

Изм.	Кол.	Лист	№ док.	Подпись	Дата

Состав системы.  
Система маркировки систем и узлов

Лист  
т.4



Ведомость чертежей по устройству примыканий к вертикальным поверхностям

№	Название	Шифр
1.1	Примыкание к вертикальной поверхности	У.1.1

Ведомость чертежей по устройству трубных проходов

№	Название	Шифр
2.1	Устройство трубной проходки	У.2.1

Инв. № подл.	Подп. и дата	Взам. инв. №					Ведомость чертежей	Лист
								т.5
			Изм.	Кол.	Лист	№ док.		Подпись



УСЛОВНЫЕ ОБОЗНАЧЕНИЯ

Эскиз	Описание
	Пароизоляция
	Герметик
	Армированная цементно-песчаная стяжка
	Железобетонная конструкция
	Выравнивающая стяжка
	Сборная стяжка (ГВЛ, ЦСП, ОСП)
	Утеплитель (XPS)
	Утеплитель (каменная вата)
	Клеевой слой

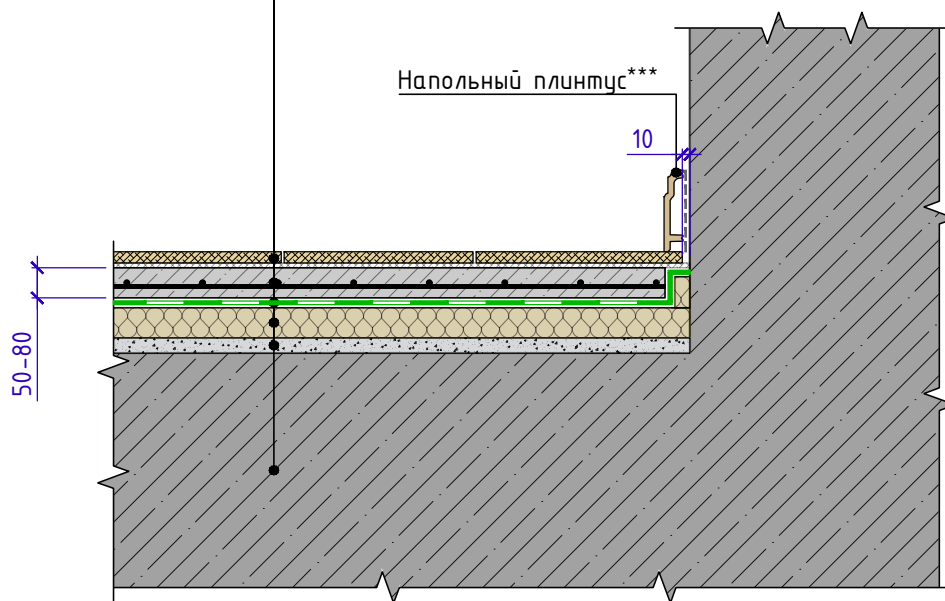
Инв. № подл.	Подп. и дата	Взам. инв. №

Изм.	Кол.	Лист	№ док.	Подпись	Дата

Условные обозначения



Паркетная доска/ ламинат с подложкой  
Армированная цементно-песчаная стяжка\*  
Пленка ТЕХНОНИКОЛЬ АЛЬФА Барьер 1.0\*\*  
ТЕХНОФЛОР СТАНДАРТ  
Выравнивающая стяжка  
Железобетонное основание



Взам. инв. №	
Подп. и дата	
Инв. № подл.	

\* В том числе двухслойная сборная стяжка.

\*\* Наличие пароизоляционного слоя - по проекту.

\*\*\* Напольный плинтус в системе по подвижному основанию крепится только к стене, либо только к напольному покрытию.

Изм.	Кол.	Лист	№ док.	Подпись	Дата

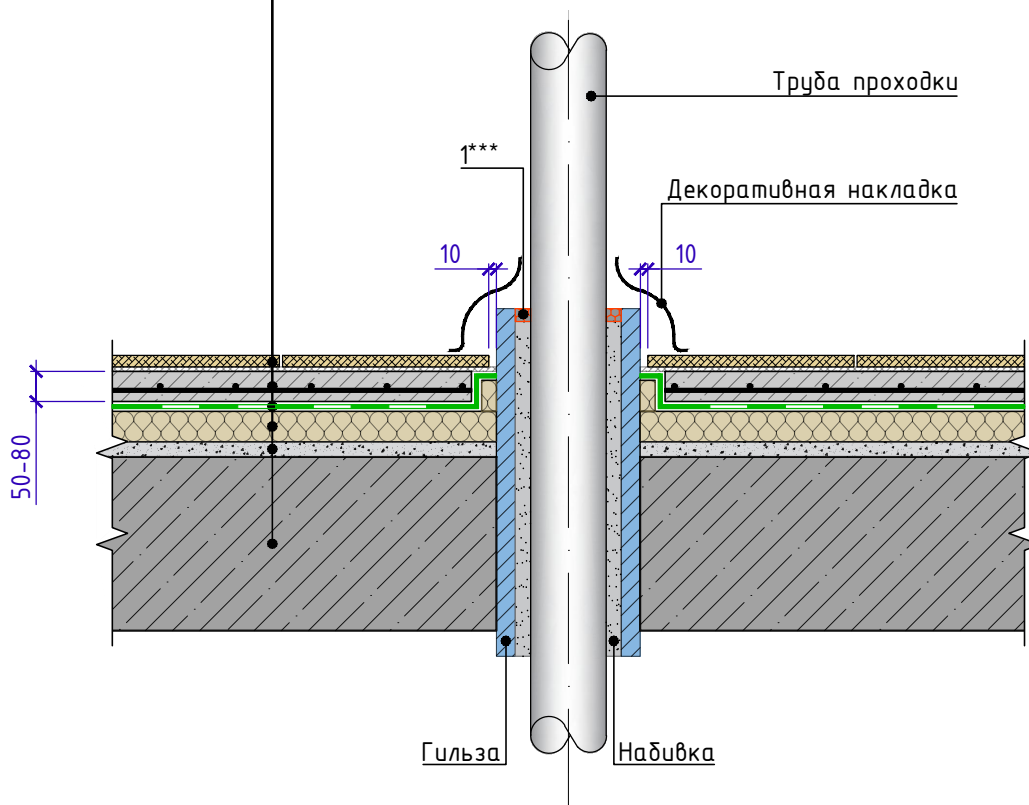
Примыкание к вертикальной поверхности

Лист

1.1



Паркетная доска/ ламинат с подложкой  
Армированная цементно-песчаная стяжка\*  
Пленка ТЕХНИКОЛЬ АЛЬФА Барьер 1.0\*\*  
ТЕХНОФЛОР СТАНДАРТ  
Выравнивающая стяжка  
Железобетонное основание



Спецификация на узел У.2.1-2023.03

Взам. инв. №	Поз.	Наименование	Расход	Ед.изм.	Примечание	
						Инв. № подл.
	1	Герметик ТЕХНИКОЛЬ ПУ***	по проекту	-		
Подп. и дата	<p>* В том числе двухслойная сборная стяжка.  ** Наличие пароизоляционного слоя - по проекту.  *** Марку герметика подбирать в соответствии с температурой трубы проходки.</p>					
	Устройство трубной проходки				Лист	
					2.1	