



ТЕХНОНИКОЛЬ

ООО "ТехноНИКОЛЬ-СТРОИТЕЛЬНЫЕ СИСТЕМЫ"

АЛЬБОМ ТЕХНИЧЕСКИХ РЕШЕНИЙ ПО УСТРОЙСТВУ ПРИМЫКАНИЙ ИЗОЛЯЦИОННОЙ СИСТЕМЫ НА ПЛИТЕ ПОКРЫТИЯ ПОД АВТОМОБИЛЬНУЮ НАГРУЗКУ

Шифр: ПК-10020341

ТН-СТИЛОБАТ Эксперт Авто

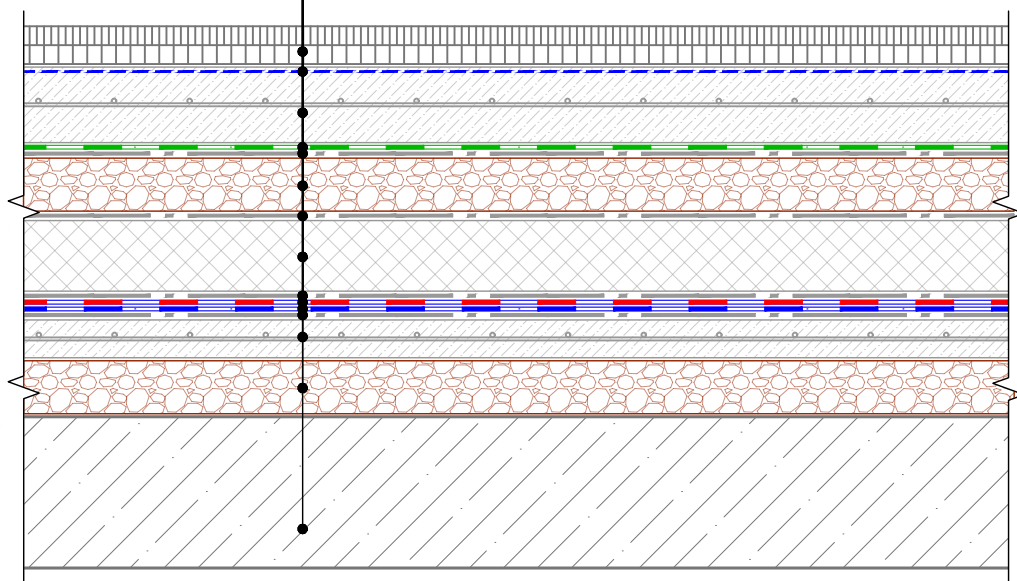
Инв. № подл.	Подп. и дата	Взам. инв. №

Москва 2023



Состав системы

- Асфальтобетон на вяжущем дорожном полимерном-битумном (ВДПБ) ТехноНИКОЛЬ
- Мастика №33 (Компонент А)
- Монолитная распределительная ж/б плита*
- Пленка ПЭ ТЕХНОНИКОЛЬ АЛЬФА БАРЬЕР 1.0**
- Геотекстиль излопробивной с поверхностной плотностью 300гр/м²
- Щебень фракцией 20-40 мм или отсев дробления
- Геотекстиль излопробивной с поверхностной плотностью 300гр/м^{2***}
- ТЕХНОНИКОЛЬ CARBON PROF****
- Геотекстиль излопробивной с поверхностной плотностью 300гр/м²
- Текстурированная мембрана ECOBASE V-ST*****
- Гидроизоляционная мембрана ECOBASE V-SL*****
- Геотекстиль излопробивной с поверхностной плотностью 300гр/м²
- Армированная цементно-песчаная стяжка
- Керамзитобетон*****
- Железобетонное основание



Система маркировки систем и узлов

ПК-10020341-У.1.1-2023.06

Система (ПЛОСКАЯ КРОВЛЯ)

Номер системы (Эксперт Авто)

Номер узла в альбоме системы

Дата последней редакции

* Толщина плиты, армирование и класс бетона подбирать в зависимости от эксплуатационной нагрузки на кровлю.

В качестве альтернативы допускается использование следующих материалов:

- ** Пленка пароизоляционная ТехноНИКОЛЬ, 200 мкм
- *** Дренажная мембрана Planter Geo / Extra Гео
- **** ТехноНИКОЛЬ CARBON SOLID тип А
- ***** LOGICBASE V-ST, LOGICBASE P-ST
- ***** ECOBASE V-UV, LOGICBASE V-SL, LOGICBASE P-SL
- ***** Экструзионный пенополистирол ТЕХНОНИКОЛЬ CARBON PROF SLOPE

Взам. инв. №	
Подп. и дата	
Инв. № подл.	

Изм.	Кол.	Лист	№ док.	Подпись	Дата

Состав системы. Система маркировки узлов.

Лист
т.3



Общие данные. Содержание

Лист	Название	Шифр
т.1	Титульный лист	
т.2	Лист согласования	
т.3	Состав системы. Вариант 1. Схема маркировки узлов	
т.4	Ведомость узлов	
т.4.1	Ведомость узлов	
т.4.2	Ведомость узлов	
т.5	Условные обозначения	

Ведомость чертежей по устройству примыканий к водоприемным воронкам

№	Название	Шифр
1.1	Внутренний водосток. Водоприемная воронка с надставным элементом. Вариант 1	У.1.1
1.2	Внутренний водосток. Водоприемная воронка с надставным элементом. Вариант 2	У.1.2
1.3	Внутренний водосток. Водоприемная воронка с надставным элементом и лотком.	У.1.3

Инв. № подл.	Подп. и дата	Взам. инв. №							Лист
									т.4
Изм.	Кол.	Лист	№ док.	Подпись	Дата	Ведомость чертежей			



Ведомость чертежей по устройству примыканий к вертикальным поверхностям

№	Название	Шифр
2.1	Примыкание к стилобатной части. Вариант 1 Отделка штучными материалами.	У.2.1
2.2	Примыкание к стилобатной части. Вариант 2 Вентилируемый фасад	У.2.2
2.3	Примыкание к низкому утепленному парапету с заведением мембраны на парапет (примыкание к бетону, кирпичу, блоку) Вариант 1	У.2.3
2.4	Примыкание к низкому утепленному парапету с заведением мембраны на парапет (примыкание к бетону, кирпичу, блоку) Вариант 2	У.2.4
2.5	Примыкание к высокому утепленному парапету с заведением мембраны на парапет (примыкание к бетону, кирпичу, блоку) Вариант 1	У.2.5
2.6	Примыкание к высокому утепленному парапету с заведением мембраны на парапет (примыкание к бетону, кирпичу, блоку) Вариант 2	У.2.6

Ведомость чертежей по устройству примыканий к деформационным швам

№	Название	Шифр
3.1	Горизонтальный деформационный шов. (с П-образной гидрошпонкой)	У.3.1
3.2	Горизонтальный деформационный шов. (с внутренней гидрошпонкой)	У.3.2
3.3	Деформационный шов в примыкании к стене. (с П-образной гидрошпонкой)	У.3.3
3.4	Деформационный шов в примыкании к стене. (с внутренней гидрошпонкой)	У.3.4

Ведомость чертежей по устройству примыканий к трубным проходкам

№	Название	Шифр
4.1	Примыкание к трубе.	У.4.1
4.2	Примыкание к горячей трубе. Вариант 1.	У.4.2
4.3	Примыкание к горячей трубе. Вариант 2.	У.4.3

Взам. инв. №
Подп. и дата
Инв. № подл.

Изм.	Кол.	Лист	№ док.	Подпись	Дата	Ведомость чертежей	Лист
							м.4.1



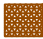




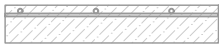



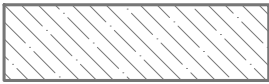
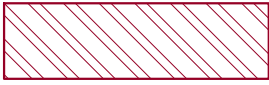

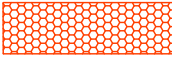
Ведомость чертежей по устройству примыканий к другим типам покрытий

№	Название	Шифр
5.1	Примыкание к покрытию с зелеными насаждениями	У.5.1
5.2	Примыкание к покрытию с тротуарной плиткой	У.5.2

Инв. № подл.	Подп. и дата	Взам. инв. №	Ведомость чертежей						Лист
			Изм.	Кол.	Лист	№ док.	Подпись	Дата	т.4.2



УСЛОВНЫЕ ОБОЗНАЧЕНИЯ

Эскиз	Описание
	Битумно-полимерный герметик ТехноНИКОЛЬ № 42
	Утеплитель (Каменная вата)
	Разделительный слой. (Геотекстиль)
	Гидроизоляция
	Асфальтобетон
	Сварной шов
	Монолитная распределительная ж/б плита
	Краявая рейка ТЕХНОНИКОЛЬ
	Герметик ТЕХНОНИКОЛЬ ПУ
	Гидрошпонка
	Железобетонная конструкция
	Кирпичная конструкция (блочная конструкция)
	Утеплитель (XPS)
	Монтажная пена ТЕХНОНИКОЛЬ

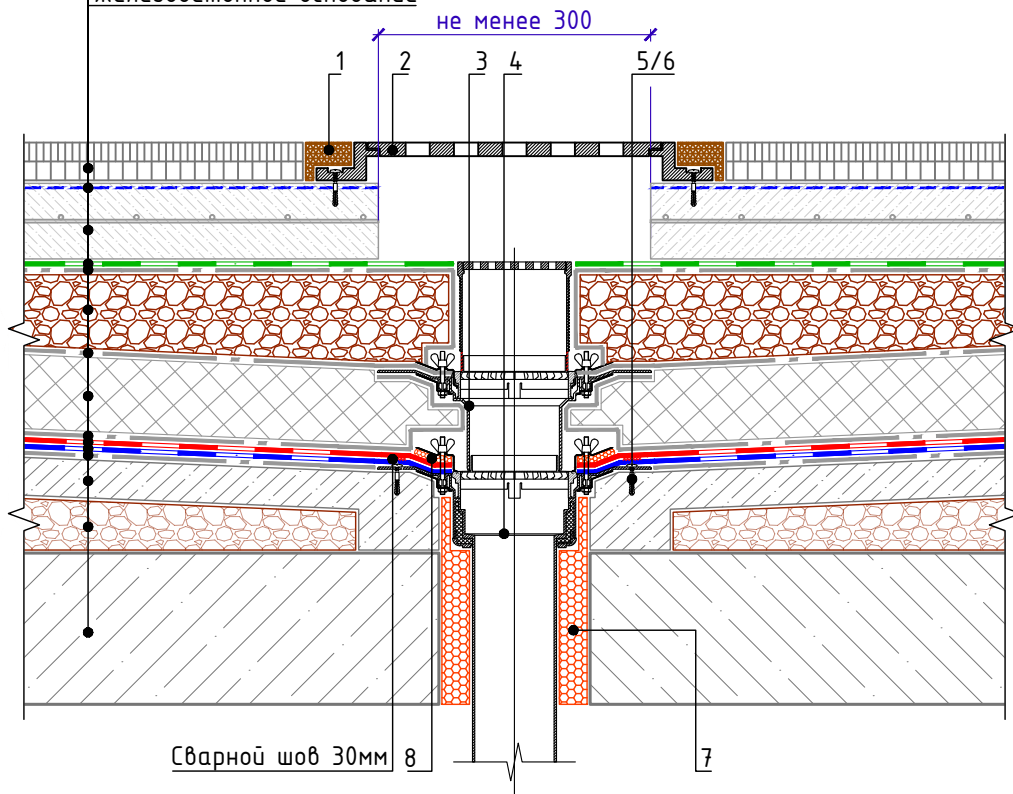
Инв. № подл.	Взам. инв. №
Подп. и дата	

Изм.	Кол.	Лист	№ док.	Подпись	Дата



Внутренний водосток. Водоприемная воронка с надставным элементом.
Вариант 1

Асфальтобетон на вяжущем дорожном
полимерном-битумном (ВДПБ) ТехноНИКОЛЬ
Мастика №33 (Компонент А)
Монолитная распределительная ж/б плита
Пленка ПЭ ТЕХНОНИКОЛЬ АЛЬФА БАРЬЕР 1.0
Геотекстильное полотно ТЕХНОНИКОЛЬ 300гр/м²
Щебень фракцией 20-40 мм или отсев дробления
Геотекстильное полотно ТЕХНОНИКОЛЬ 300гр/м^{2**}
ТЕХНОНИКОЛЬ CARBON PROF
Геотекстильное полотно ТЕХНОНИКОЛЬ 300гр/м²
Текстурированная мембрана ESOBASE V-ST
Гидроизоляционная мембрана ESOBASE V-SL
Геотекстильное полотно ТЕХНОНИКОЛЬ 300гр/м²
Армированная цементно-песчаная стяжка
Керамзитобетон
Железобетонное основание



Спецификация на узел У.1.1-2023.06

Поз.	Наименование	Расход	Ед.изм.	Примечание
1	Битумно-полимерный герметик ТехноНИКОЛЬ № 42	по проекту	кг	
2	Дренажная решетка	1	шт.	
3	Надставной элемент	1	шт.	
4	Воронка ТехноНИКОЛЬ с прижимным фланцем	1	шт.	
5	Саморез остроконечный 4,8x50	6	шт.	
6	Анкерный элемент ТЕХНОНИКОЛЬ 8x45	6	шт.	
7	Пена монтажная ТЕХНОНИКОЛЬ PROFESSIONAL 70	по проекту	шт.	баллоны
8	Герметик ТЕХНОНИКОЛЬ ПУ (упаковка 600мл)	0,5	шт.	

* толщина плиты, армирование и класс бетона подбирать в зависимости от эксплуатационной нагрузки на кровлю

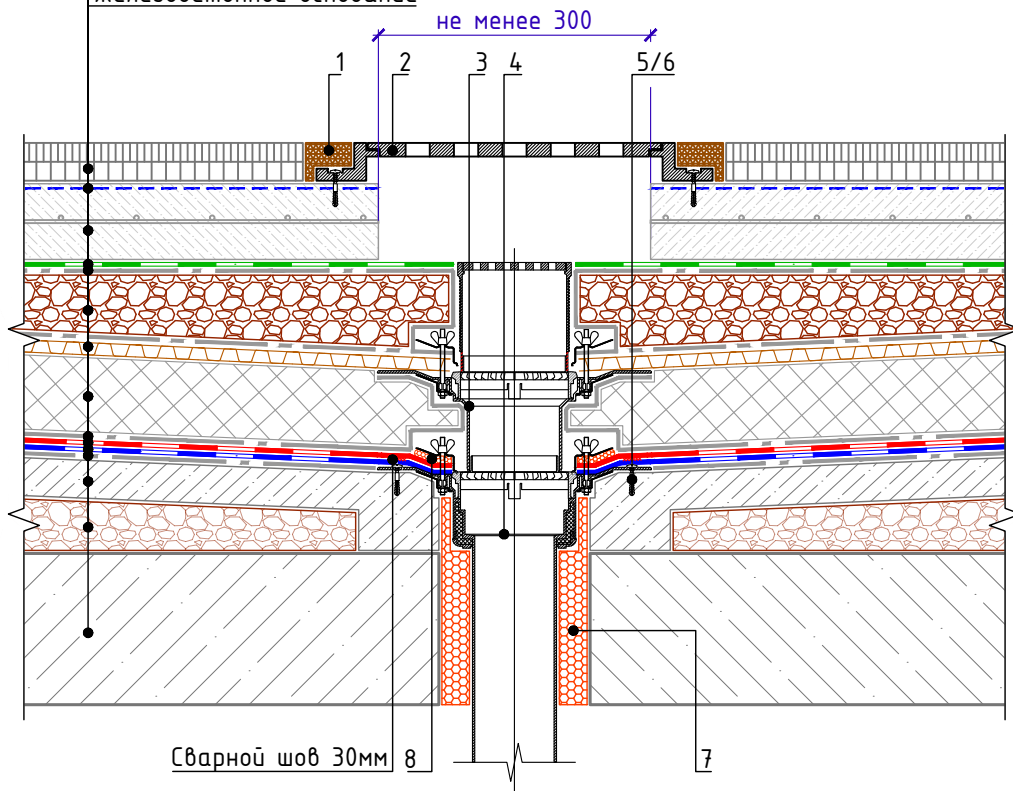
Взам. инв. №	
Подп. и дата	
Инв. № подл.	

Изм.	Кол.	Лист	№ док.	Подпись	Дата	Внутренний водосток. Водоприемная воронка с надставным элементом. Вариант 1	Лист 1.1
------	------	------	--------	---------	------	---	-------------



Внутренний водосток. Водоприемная воронка с надставным элементом. Вариант 2

Асфальтобетон на вяжущем дорожном
полимерном-битумном (ВДПБ) ТехноНИКОЛЬ
Мастика №33 (Компонент А)
Монолитная распределительная ж/б плита
Пленка ПЭ ТЕХНОНИКОЛЬ АЛЬФА БАРЬЕР 1.0
Геотекстильное полотно ТЕХНОНИКОЛЬ 300гр/м²
Щебень фракцией 20-40 мм или отсеб дробления
Дренажная мембрана Planter Extra Гео
ТЕХНОНИКОЛЬ CARBON PROF
Геотекстильное полотно ТЕХНОНИКОЛЬ 300гр/м²
Текстурированная мембрана ECOBASE V-ST
Гидроизоляционная мембрана ECOBASE V-SL
Геотекстильное полотно ТЕХНОНИКОЛЬ 300гр/м²
Армированная цементно-песчаная стяжка
Керамзитобетон
Железобетонное основание



Спецификация на узел У.1.2-2023.06

Поз.	Наименование	Расход	Ед.изм.	Примечание
1	Битумно-полимерный герметик ТехноНИКОЛЬ № 42	по проекту	кг	
2	Дренажная решетка	1	шт.	
3	Надставной элемент	1	шт.	
4	Воронка ТехноНИКОЛЬ с прижимным фланцем	1	шт.	
5	Саморез остроконечный 4,8x50	6	шт.	
6	Анкерный элемент ТЕХНОНИКОЛЬ 8x45	6	шт.	
7	Пена монтажная ТЕХНОНИКОЛЬ PROFESSIONAL 70	по проекту	шт.	баллоны
8	Герметик ТЕХНОНИКОЛЬ ПУ (упаковка 600мл)	0,5	шт.	

* толщина плиты, армирование и класс бетона подбирать в зависимости от эксплуатационной нагрузки на кровлю

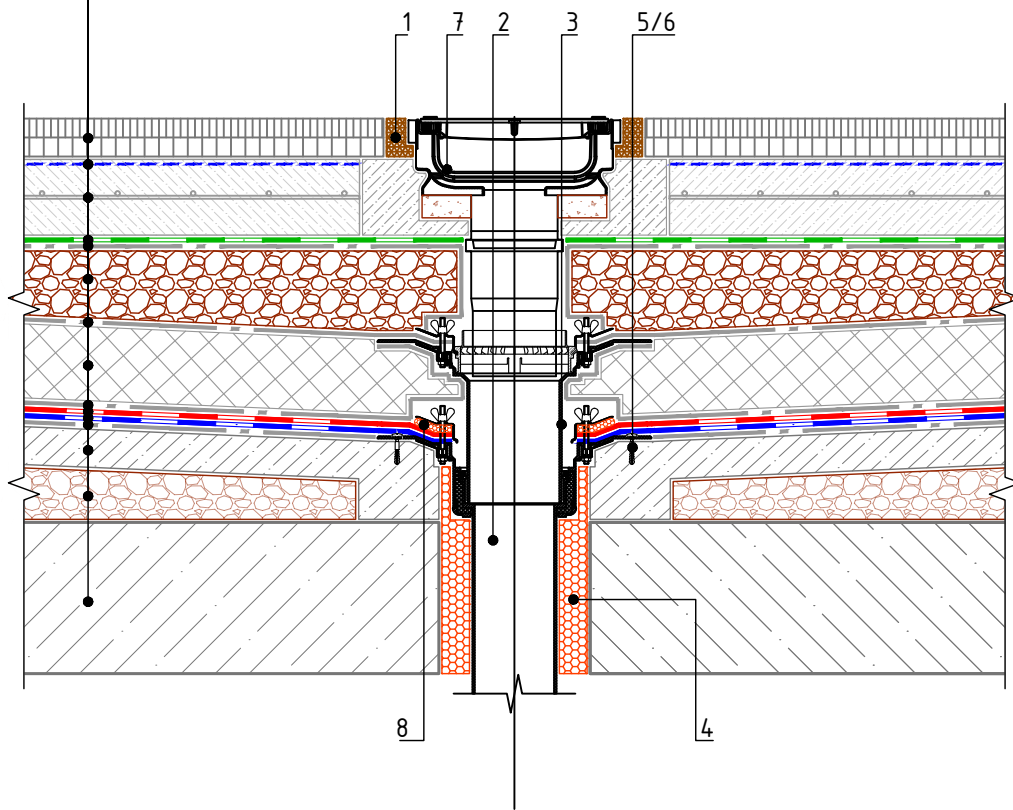
Взам. инв. №	
Подп. и дата	
Инв. № подл.	

Изм.	Кол.	Лист	№ док.	Подпись	Дата	Внутренний водосток. Водоприемная воронка с надставным элементом. Вариант 2	Лист 1.2
------	------	------	--------	---------	------	---	-------------



Внутренний водосток. Водоприемная воронка с надставным элементом и лотком.

- Асфальтобетон на вяжущем дорожном полимерном-битумном (ВДПБ) ТехноНИКОЛЬ
- Мастика №33 (Компонент А)
- Монолитная распределительная ж/б плита*
- Пленка ПЭ ТЕХНОНИКОЛЬ АЛЬФА БАРЬЕР 1.0
- Геотекстильное полотно ТЕХНОНИКОЛЬ 300гр/м²
- Щебень фракцией 20-40 мм или отсеб дробления
- Геотекстильное полотно ТЕХНОНИКОЛЬ 300гр/м²
- ТЕХНОНИКОЛЬ CARBON PROF
- Геотекстильное полотно ТЕХНОНИКОЛЬ 300гр/м²
- Текстурированная мембрана ECOBASE V-ST
- Гидроизоляционная мембрана ECOBASE V-SL
- Геотекстильное полотно ТЕХНОНИКОЛЬ 300гр/м²
- Армированная цементно-песчаная стяжка
- Керамзитобетон
- Железобетонное основание

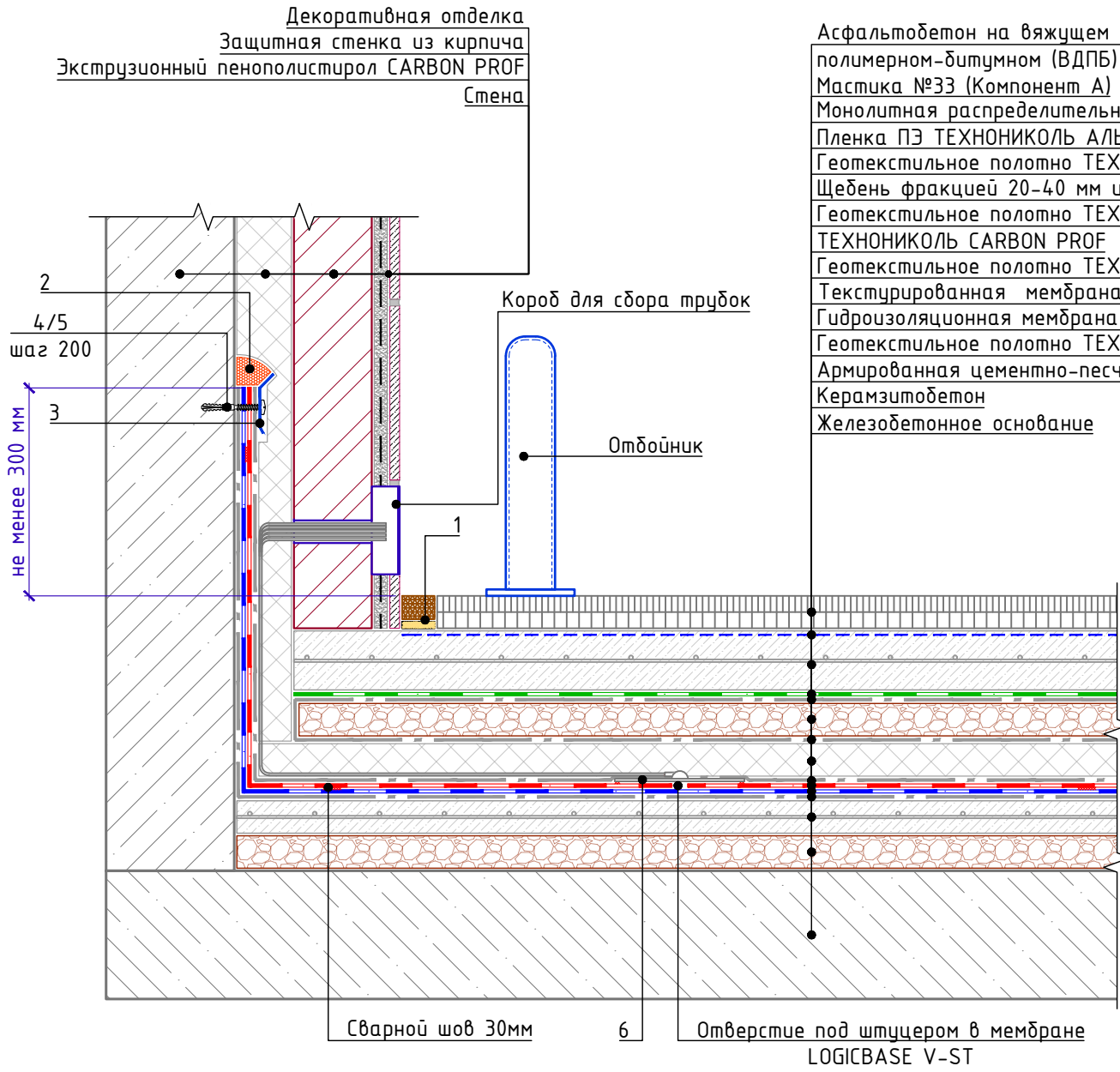


Спецификация на узел Ч.1.3-2023.06

Взам. инв. №	Поз.	Наименование	Расход	Ед.изм.	Примечание
	1	Битумно-полимерный герметик ТехноНИКОЛЬ № 42	по проекту	кг	
	2	Воронка ТехноНИКОЛЬ с прижимным фланцем	1	шт.	
	3	Надставной элемент	1	шт.	
	4	Пена монтажная ТЕХНОНИКОЛЬ PROFESSIONAL 70	по проекту	шт.	баллоны
	5	Саморез остроконечный 4,8x50	6	шт.	
	6	Анкерный элемент ТЕХНОНИКОЛЬ 8x45	6	шт.	
	7	Водоприемный лоток			
	8	Герметик ТЕХНОНИКОЛЬ ПУ (упаковка 600мл)	0,5	шт.	
* толщина плиты, армирование и класс бетона подбирать в зависимости от эксплуатационной нагрузки на кровлю					
<p>Внутренний водосток. Водоприемная воронка с надставным элементом и лотком.</p>					Лист
Изм.	Кол.	Лист	№ док.	Подпись	Дата



Примыкание к стене стилобата. Вариант 1
Отделка штучными материалами.



Асфальтобетон на вяжущем дорожном полимерном-битумном (ВДПБ) ТехноНИКОЛЬ Мастика №33 (Компонент А)
Монолитная распределительная ж/б плита*
Пленка ПЭ ТЕХНОНИКОЛЬ АЛЬФА БАРЬЕР 1.0
Геотекстильное полотно ТЕХНОНИКОЛЬ 300гр/м²
Щебень фракцией 20-40 мм или отсев дробления
Геотекстильное полотно ТЕХНОНИКОЛЬ 300гр/м²
ТЕХНОНИКОЛЬ CARBON PROF
Геотекстильное полотно ТЕХНОНИКОЛЬ 300гр/м²
Текстурированная мембрана ЕСОВАСЕ V-ST
Гидроизоляционная мембрана ЕСОВАСЕ V-SL
Геотекстильное полотно ТЕХНОНИКОЛЬ 300гр/м²
Армированная цементно-песчаная стяжка
Керамзитобетон
Железобетонное основание

Поз.	Наименование	Расход на 1 м.п.	Ед.изм.	Примечание
1	Битумно-полимерный герметик ТехноНИКОЛЬ БП-Г по слою из песка	по проекту	кг	
2	Герметик ТЕХНОНИКОЛЬ ПУ	0,25	шт.	
3	Краевая рейка ТЕХНОНИКОЛЬ	1,00	м.п.	
4	Саморез остроконечный 4,8x50	5	шт.	
5	Анкерный элемент ТЕХНОНИКОЛЬ 8x45	5	шт.	
6	Инъекционный штуцер ТехноНИКОЛЬ угловой	по проекту	шт.	

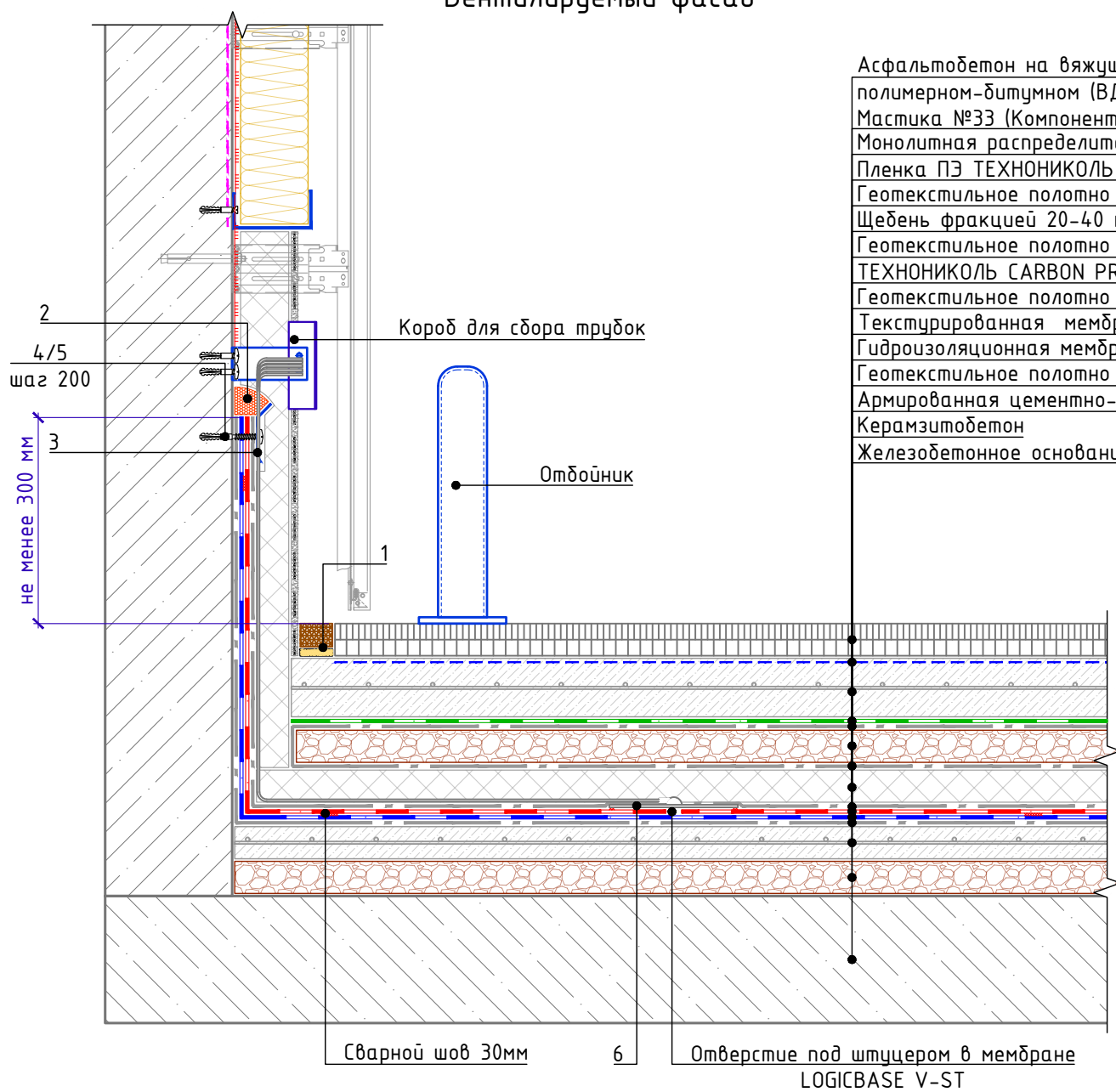
Инв. № подл.	Подп. и дата	Взам. инв. №

* толщина плиты, армирование и класс бетона подбирать в зависимости от эксплуатационной нагрузки на кровлю

Изм.	Кол.	Лист	№ док.	Подпись	Дата	Примыкание к стене стилобата. Вариант 1 Отделка штучными материалами.	Лист
							2.1



Примыкание к стене стилобата. Вариант 2
Вентилируемый фасад



Поз.	Наименование	Расход на 1 м.п.	Ед.изм.	Примечание
1	Битумно-полимерный герметик ТехноНИКОЛЬ БП-Г по слою из песка	по проекту	кг	
2	Герметик ТЕХНОНИКОЛЬ ПУ	0,25	шт.	
3	Краевая рейка ТЕХНОНИКОЛЬ	1,00	м.п.	
4	Саморез остроконечный 4,8x50	5	шт.	
5	Анкерный элемент ТЕХНОНИКОЛЬ 8x45	5	шт.	
6	Инъекционный шуруп ТехноНИКОЛЬ угловой	по проекту	шт.	

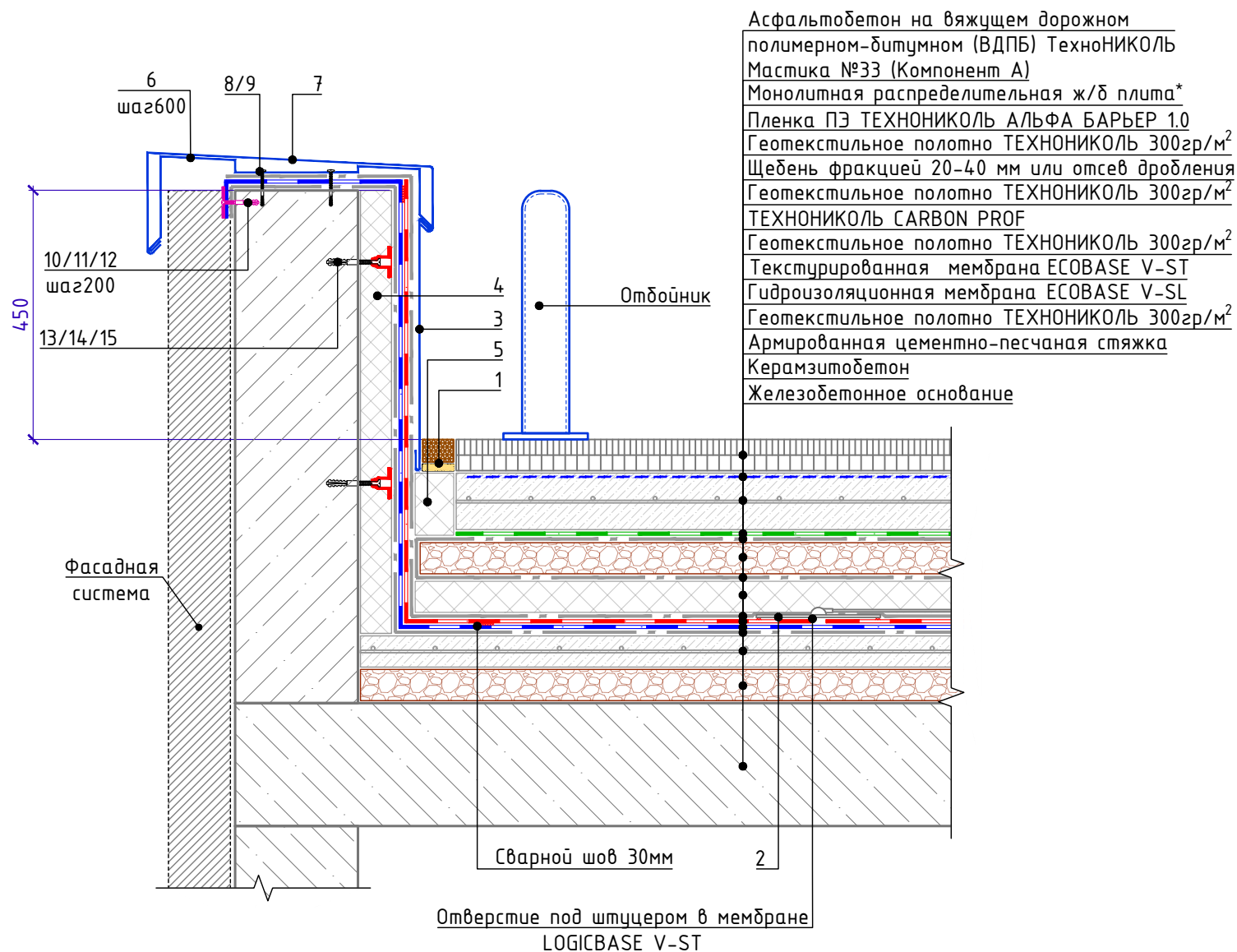
Инв. № подл.	Подп. и дата	Взам. инв. №

* толщина плиты, армирование и класс бетона подбирать в зависимости от эксплуатационной нагрузки на кровлю

Изм.	Кол.	Лист	№ док.	Подпись	Дата	Примыкание к стене стилобата. Вариант 2 Вентилируемый фасад	Лист 2.2



Примыкание к низкому утепленному парапету с заведением мембраны на парапет (примыкание к бетону, кирпичу, блоку) Вариант 1



Спецификация на узел У.2.3-2023.06

Поз.	Наименование	Расход на 1 м.п.	Ед.изм.	Примечание
1	Битумно-полимерный герметик ТехноНИКОЛЬ БП-Г по слою из песка	по проекту	кг	
2	Инъекционный штупер ТехноНИКОЛЬ угловой	по проекту	шт.	
3	Съемный металлический фартук	1,00	м.п.	
4	XPS ТЕХНОНИКОЛЬ CARBON PROF	по проекту	м ³	
5	XPS ТЕХНОНИКОЛЬ CARBON PROF	по проекту	м ³	
6	Крепежный элемент (костыль)	1,70	шт.	
7	Отлив из оцинкованной стали (колпак)	1,00	м.п.	
8	Саморез остроконечный 4,8x50	3,4	шт.	
9	Анкерный элемент ТЕХНОНИКОЛЬ 8x45	3,4	шт.	
10	Тарельчатый элемент	5	шт.	
11	Анкерный элемент ТЕХНОНИКОЛЬ 8x45	5	шт.	
12	Саморез остроконечный 4,8x50	5	шт.	
13	Телескопический элемент ТЕХНОНИКОЛЬ (L-по проекту)	по проекту	шт.	
14	Саморез остроконечный 4,8xL-по проекту	по проекту	шт.	
15	Анкерный элемент ТЕХНОНИКОЛЬ 8x45	по проекту	шт.	

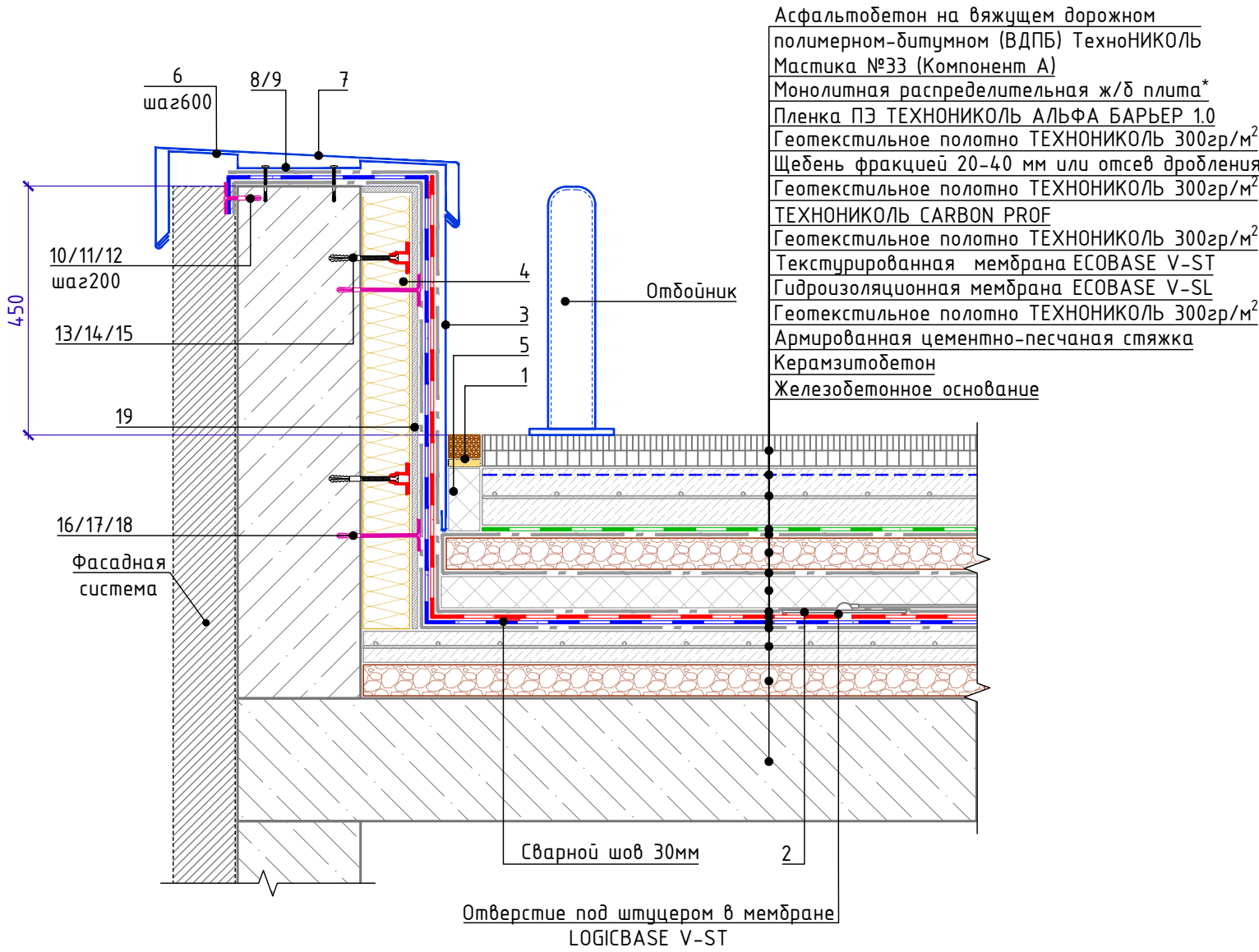
Инв. № подл.	Подп. и дата	Взам. инв. №

* толщина плиты, армирование и класс бетона подбирать в зависимости от эксплуатационной нагрузки на кровлю

Изм.	Кол.	Лист	№ док.	Подпись	Дата	Примыкание к низкому утепленному парапету с заведением мембраны на парапет (примыкание к бетону, кирпичу, блоку) Вариант 1	Лист 2.3



Примыкание к низкому утепленному парапету с заведением мембраны на парапет (примыкание к бетону, кирпичу, блоку) Вариант 2



Спецификация на узел Ч.2.4-2023.06

Поз.	Наименование	Расход на 1 м.п.	Ед.изм.	Примечание
1	Битумно-полимерный герметик ТехноНИКОЛЬ БП-Г по слою из песка	по проекту	кг	
2	Инъекционный штуцер ТехноНИКОЛЬ угловой	по проекту	шт.	
3	Съемный металлический фартук	1,00	м.п.	
4	ТЕХНОФАС ЭКСТРА	по проекту	м ³	
5	XPS ТЕХНОНИКОЛЬ CARBON PROF	по проекту	м ³	
6	Крепежный элемент (костыль)	1,70	шт.	
7	Отлив из оцинкованной стали (колпак)	1,00	м.п.	
8	Саморез остроконечный 4,8x50	3,4	шт.	
9	Анкерный элемент ТЕХНОНИКОЛЬ 8x45	3,4	шт.	
10	Тарельчатый элемент	5	шт.	
11	Анкерный элемент ТЕХНОНИКОЛЬ 8x45	5	шт.	
12	Саморез остроконечный 4,8x50	5	шт.	
13	Телескопический элемент ТЕХНОНИКОЛЬ (L-по проекту)	по проекту	шт.	
14	Саморез остроконечный 4,8xL-по проекту	по проекту	шт.	
15	Анкерный элемент ТЕХНОНИКОЛЬ 8x45	по проекту	шт.	
16	Тарельчатый элемент	по проекту	шт.	
17	Саморез остроконечный 4,8xL-по проекту	по проекту	шт.	
18	Анкерный элемент ТЕХНОНИКОЛЬ 8x45	по проекту	шт.	
19	ЛПП или ЦСП	по проекту	м ²	

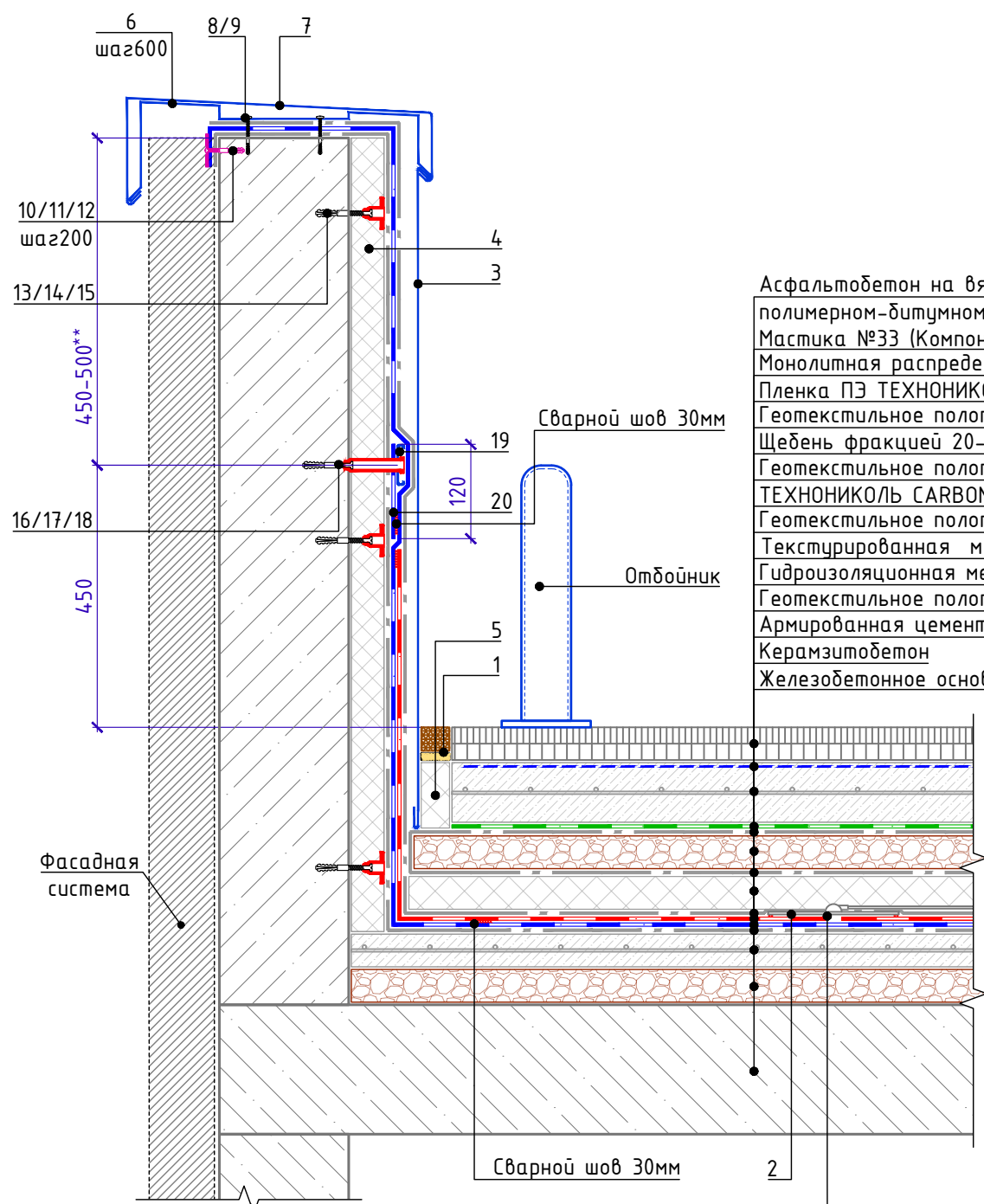
Инв. № подл.	Подп. и дата	Взам. инв. №

* толщина плиты, армирование и класс бетона подбирать в зависимости от эксплуатационной нагрузки на кровлю

Изм.	Кол.	Лист	№ док.	Подпись	Дата	Примыкание к низкому утепленному парапету с заведением мембраны на парапет (примыкание к бетону, кирпичу, блоку) Вариант 2	Лист 2.4



Примыкание к высокому утепленному парапету с заведением мембраны на парапет (примыкание к бетону, кирпичу, блоку) Вариант 1



Асфальтобетон на вяжущем дорожном полимерном-битумном (ВДПБ) ТехноНИКОЛЬ
Мастика №33 (Компонент А)
Монолитная распределительная ж/б плита*
Пленка ПЭ ТЕХНОНИКОЛЬ АЛЬФА БАРЬЕР 1.0
Геотекстильное полотно ТЕХНОНИКОЛЬ 300гр/м²
Щебень фракцией 20-40 мм или отсеив дробления
Геотекстильное полотно ТЕХНОНИКОЛЬ 300гр/м²
ТЕХНОНИКОЛЬ CARBON PROF
Геотекстильное полотно ТЕХНОНИКОЛЬ 300гр/м²
Текстурированная мембрана ESOBASE V-ST
Гидроизоляционная мембрана ESOBASE V-SL
Геотекстильное полотно ТЕХНОНИКОЛЬ 300гр/м²
Армированная цементно-песчаная стяжка
Керамзитобетон
Железобетонное основание

Отверстие под штцером в мембране LOGICBASE V-ST

Спецификация на узел У.2.5-2023.06

Поз.	Наименование	Расход на 1 м.п.	Ед.изм.	Примечание
1	Битумно-полимерный герметик ТехноНИКОЛЬ БП-Г по слою из песка	по проекту	кг	
2	Инъекционный штцер ТехноНИКОЛЬ угловой	по проекту	шт.	
3	Съемный металлический фартук	1,00	м.п.	
4	XPS ТЕХНОНИКОЛЬ CARBON PROF	по проекту	м ³	
5	XPS ТЕХНОНИКОЛЬ CARBON PROF	по проекту	м ³	
6	Крепежный элемент (костыль)	1,70	шт.	
7	Отлив из оцинкованной стали (колпак)	1,00	м.п.	
8	Саморез остроконечный 4,8x50	3,4	шт.	
9	Анкерный элемент ТЕХНОНИКОЛЬ 8x45	3,4	шт.	
10	Тарельчатый элемент	5	шт.	
11	Анкерный элемент ТЕХНОНИКОЛЬ 8x45	5	шт.	
12	Саморез остроконечный 4,8x50	5	шт.	
13	Телескопический элемент ТЕХНОНИКОЛЬ (L-по проекту)	по проекту	шт.	
14	Саморез остроконечный 4,8xL-по проекту	по проекту	шт.	
15	Анкерный элемент ТЕХНОНИКОЛЬ 8x45	по проекту	шт.	
16	Телескопический крепеж ТЕХНОНИКОЛЬ для рейки в шве	5	шт.	
17	Саморез остроконечный 4,8xL-по проекту	5	шт.	
18	Анкерный элемент ТЕХНОНИКОЛЬ 8x45	5	шт.	
19	Рейка в шве стальная ТЕХНОНИКОЛЬ	1,00	м.п.	
20	LOGICBASE V-SL (полоса 120 мм)	0,12	м ²	

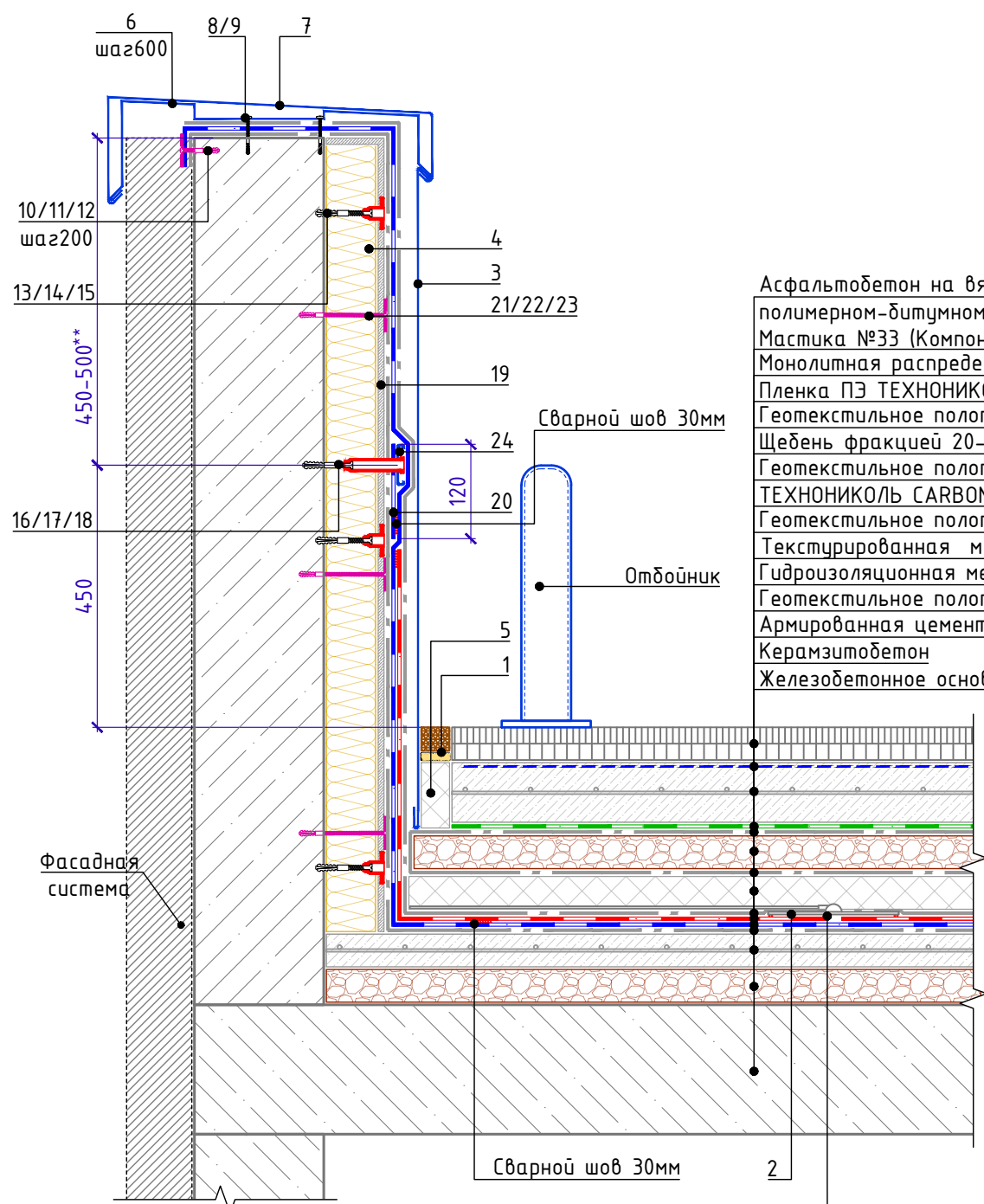
- * толщина плиты, армирование и класс бетона подбирать в зависимости от эксплуатационной нагрузки на кровлю
- ** При высоте примыкания к парапету более 450 мм необходимо предусмотреть дополнительное крепление кровельного ковра к вертикальной поверхности с помощью прижимной рейки. Прижимная рейка устанавливается не более чем через 450-500 мм по вертикали. При высоте парапета 450 мм и менее промежуточное крепление на вертикали не требуется (см. решения низкого парапета).

Инв. № подл.	Подп. и дата	Взам. инв. №

Изм.	Кол.	Лист	№ док.	Подпись	Дата	Примыкание к высокому утепленному парапету с заведением мембраны на парапет (примыкание к бетону, кирпичу, блоку) Вариант 1	Лист 2.5



Примыкание к высокому утепленному парапету с заведением мембраны на парапет (примыкание к бетону, кирпичу, блоку) Вариант 2



Асфальтобетон на вяжущем дорожном полимерном-битумном (ВДПБ) ТехноНИКОЛЬ
Мастика №33 (Компонент А)
Монолитная распределительная ж/б плита*
Пленка ПЭ ТЕХНОНИКОЛЬ АЛЬФА БАРЬЕР 1.0
Геотекстильное полотно ТЕХНОНИКОЛЬ 300гр/м²
Щебень фракцией 20-40 мм или отсеив дробления
Геотекстильное полотно ТЕХНОНИКОЛЬ 300гр/м²
ТЕХНОНИКОЛЬ CARBON PROF
Геотекстильное полотно ТЕХНОНИКОЛЬ 300гр/м²
Текстурированная мембрана ECOBASE V-ST
Гидроизоляционная мембрана ECOBASE V-SL
Геотекстильное полотно ТЕХНОНИКОЛЬ 300гр/м²
Армированная цементно-песчаная стяжка
Керамзитобетон
Железобетонное основание

Отверстие под штцером в мембране LOGICBASE V-ST

Спецификация на узел У.2.6-2023.06

Поз.	Наименование	Расход на 1 м.п.	Ед.изм.	Примечание
1	Битумно-полимерный герметик ТехноНИКОЛЬ БП-Г по слою из песка	по проекту	кг	
2	Инъекционный штцер ТехноНИКОЛЬ угловой	по проекту	шт.	
3	Съемный металлический фартук	1,00	м.п.	
4	ТЕХНОФАС ЭКСТРА	по проекту	м ³	
5	XPS ТЕХНОНИКОЛЬ CARBON PROF	по проекту	м ³	
6	Крепежный элемент (костыль)	1,70	шт.	
7	Отлив из оцинкованной стали (колпак)	1,00	м.п.	
8	Саморез остроконечный 4,8x50	3,4	шт.	
9	Анкерный элемент ТЕХНОНИКОЛЬ 8x45	3,4	шт.	
10	Тарельчатый элемент	5	шт.	
11	Анкерный элемент ТЕХНОНИКОЛЬ 8x45	5	шт.	
12	Саморез остроконечный 4,8x50	5	шт.	
13	Телескопический элемент ТЕХНОНИКОЛЬ (L-по проекту)	по проекту	шт.	
14	Саморез остроконечный 4,8xL-по проекту	по проекту	шт.	
15	Анкерный элемент ТЕХНОНИКОЛЬ 8x45	по проекту	шт.	
16	Телескопический элемент ТЕХНОНИКОЛЬ (L-по проекту)	5	шт.	
17	Саморез остроконечный 4,8xL-по проекту	5	шт.	
18	Анкерный элемент ТЕХНОНИКОЛЬ 8x45	5	шт.	
19	ЛПП или ЦСП	по проекту	м ²	
20	LOGICBASE V-SL (полоса 120 мм)	0,12	м ²	
21	Тарельчатый элемент	по проекту	шт.	
22	Анкерный элемент ТЕХНОНИКОЛЬ 8x45	по проекту	шт.	
23	Саморез остроконечный 4,8xL-по проекту	по проекту	шт.	
24	Рейка в шве стальная ТЕХНОНИКОЛЬ	1,00	м.п.	

- * толщина плиты, армирование и класс бетона подбирать в зависимости от эксплуатационной нагрузки на кровлю
- ** При высоте примыкания к парапету более 450 мм необходимо предусмотреть дополнительное крепление кровельного ковра к вертикальной поверхности с помощью прижимной рейки. Прижимная рейка устанавливается не более чем через 450-500 мм по вертикали. При высоте парапета 450 мм и менее промежуточное крепление на вертикали не требуется (см. решения низкого парапета).

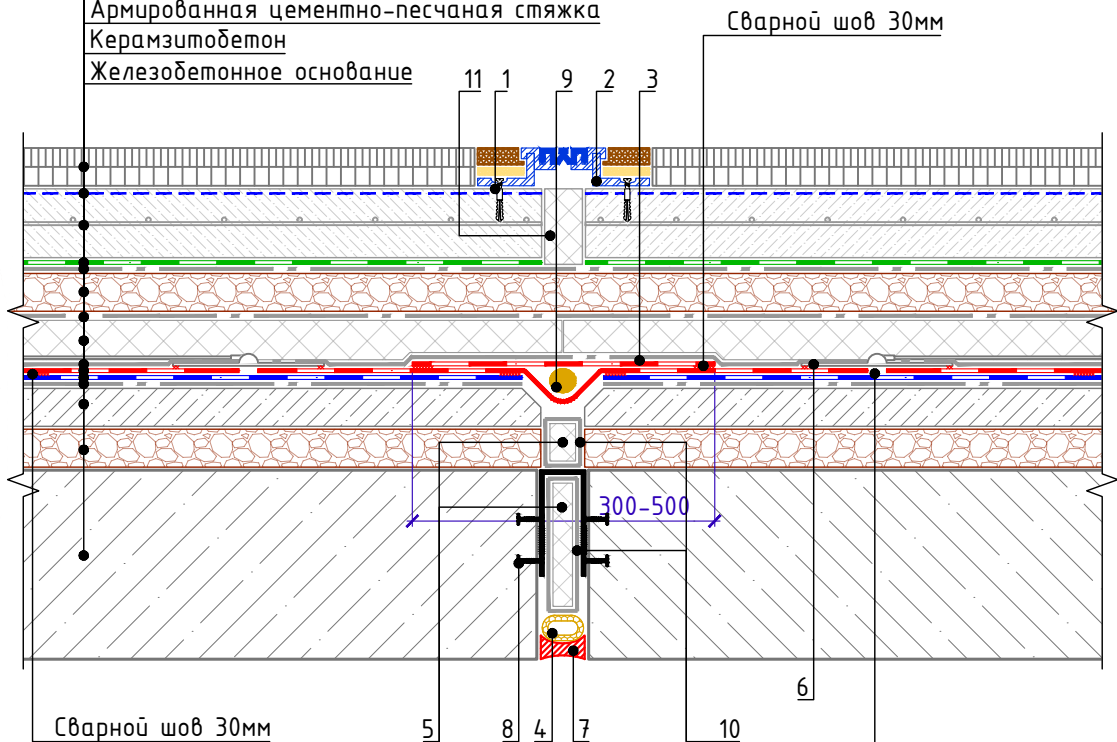
Взам. инв. №
Подп. и дата
Инв. № подл.

Изм.	Кол.	Лист	№ док.	Подпись	Дата	Примыкание к низкому утепленному парапету с заведением мембраны на парапет (примыкание к бетону, кирпичу, блоку) Вариант 2	Лист 2.6
------	------	------	--------	---------	------	--	-------------



Горизонтальный деформационный шов. (с П-образной гидрошпонкой)

- Асфальтобетон на вяжущем дорожном
- полимерном-битумном (ВДПБ) ТехноНИКОЛЬ
- Мастика №33 (Компонент А)
- Монолитная распределительная ж/б плита*
- Пленка ПЭ ТЕХНОНИКОЛЬ АЛЬФА БАРЬЕР 1.0
- Геотекстильное полотно ТЕХНОНИКОЛЬ 300гр/м²
- Щебень фракцией 20-40 мм или отсев дробления
- Геотекстильное полотно ТЕХНОНИКОЛЬ 300гр/м²
- ТЕХНОНИКОЛЬ CARBON PROF
- Геотекстильное полотно ТЕХНОНИКОЛЬ 300гр/м²
- Текстурированная мембрана ESOBASE V-ST
- Гидроизоляционная мембрана ESOBASE V-SL
- Геотекстильное полотно ТЕХНОНИКОЛЬ 300гр/м²
- Армированная цементно-песчаная стяжка
- Керамзитобетон
- Железобетонное основание



Спецификация на узел Ч.З.1-2023.06 Отверстие под штыцером в мембране LOGICBASE V-ST

Поз.	Наименование	Расход на 1 м.п.	Ед.изм.	Примечание
1	Битумно-полимерный герметик ТехноНИКОЛЬ БП-Г по слою из песка	по проекту	кг	
2	Деформационная шпонка	1,05	м.п.	
3	Рулонный полимерный гидроизоляционный материал LOGICBASE V-SL/ ESOBASE V-SL	0,50	м ²	
4	Уплотнитель (Шнур типа "Вилатерм")	1,05	м.п.	
5	XPS ТЕХНОНИКОЛЬ CARBON PROF	по проекту	м ³	
6	Инъекционный штыцер ТехноНИКОЛЬ угловой	по проекту	шт.	
7	Герметик ТЕХНОНИКОЛЬ ПУ	по проекту	мл	
8	Гидрошпонка ТЕХНОНИКОЛЬ FM-140/50	1,05	м.п.	
9	Уплотнитель (Шнур типа "Вилатерм")	1,05	м.п.	
10	Геотекстильное полотно ТЕХНОНИКОЛЬ 300гр/м ²	по проекту	мл	
11	XPS ТЕХНОНИКОЛЬ CARBON PROF	по проекту	м ³	

* толщина плиты, армирование и класс бетона подбирать в зависимости от эксплуатационной нагрузки на кровлю

Взам. инв. №
Подп. и дата
Инв. № подл.

Изм.	Кол.	Лист	№ док.	Подпись	Дата

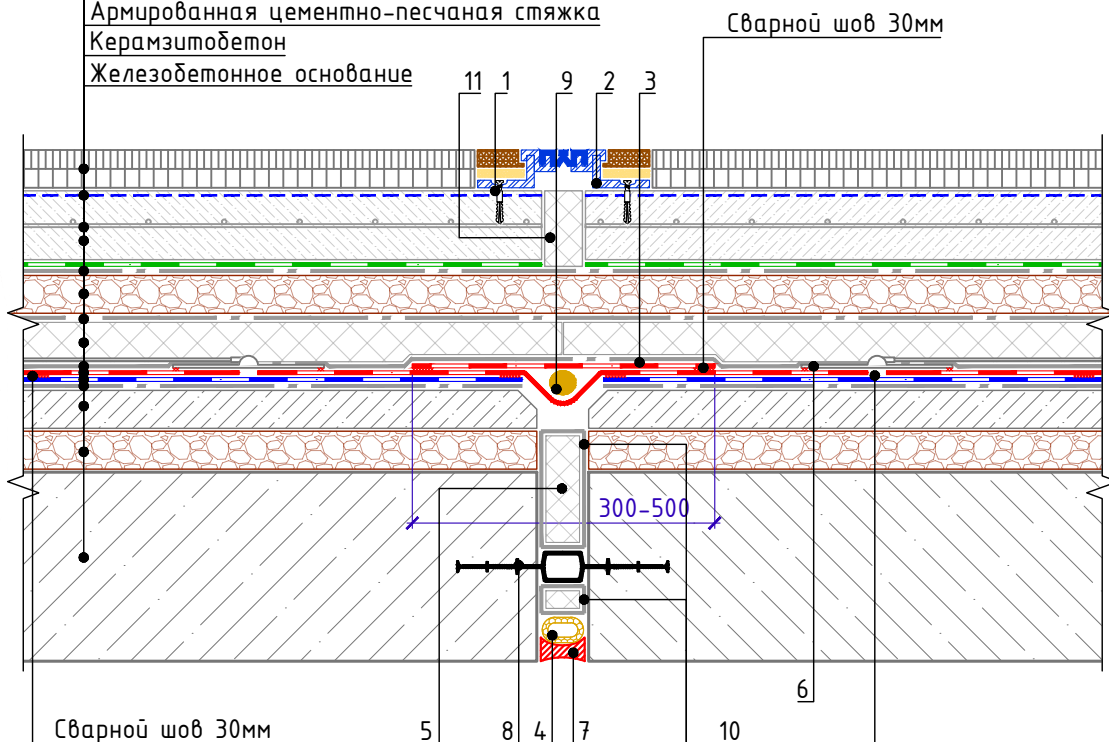
Горизонтальный деформационный шов.
(с П-образной гидрошпонкой)

Лист
3.1



Горизонтальный деформационный шов. (с внутренней гидрошпонкой)

- Асфальтобетон на вяжущем дорожном
- полимерном-битумном (ВДПБ) ТехноНИКОЛЬ
- Масстика №33 (Компонент А)
- Монолитная распределительная ж/б плита*
- Пленка ПЭ ТЕХНОНИКОЛЬ АЛЬФА БАРЬЕР 1.0
- Геотекстильное полотно ТЕХНОНИКОЛЬ 300гр/м²
- Щебень фракцией 20-40 мм или отсев дробления
- Геотекстильное полотно ТЕХНОНИКОЛЬ 300гр/м²
- ТЕХНОНИКОЛЬ CARBON PROF
- Геотекстильное полотно ТЕХНОНИКОЛЬ 300гр/м²
- Текстурированная мембрана ESOBASE V-ST
- Гидроизоляционная мембрана ESOBASE V-SL
- Геотекстильное полотно ТЕХНОНИКОЛЬ 300гр/м²
- Армированная цементно-песчаная стяжка
- Керамзитобетон
- Железобетонное основание



Спецификация на узел Ч.3.2-2023.06

Отверстие под штыцером в мембране
LOGICBASE V-ST

Поз.	Наименование	Расход на 1 м.п.	Ед.изм.	Примечание
1	Битумно-полимерный герметик ТехноНИКОЛЬ БП-Г по слою из песка	по проекту	кг	
2	Деформационная шпонка	1,05	м.п.	
3	Рулонный полимерный гидроизоляционный материал LOGICBASE V-SL/ ESOBASE V-SL	0,50	м ²	
4	Уплотнитель (Шнур типа "Вилатерм")	1,05	м.п.	
5	XPS ТЕХНОНИКОЛЬ CARBON PROF	по проекту	м ³	
6	Инъекционный штыцер ТехноНИКОЛЬ угловой	по проекту	шт.	
7	Герметик ТЕХНОНИКОЛЬ ПУ	по проекту	мл	
8	Гидрошпонка ТЕХНОНИКОЛЬ IM-240/20	1,05	м.п.	
9	Уплотнитель (Шнур типа "Вилатерм")	1,05	м.п.	
10	Геотекстильное полотно ТЕХНОНИКОЛЬ 300гр/м ²	по проекту	мл	
11	XPS ТЕХНОНИКОЛЬ CARBON PROF	по проекту	м ³	

* толщина плиты, армирование и класс бетона подбирать в зависимости от эксплуатационной нагрузки на кровлю

Взам. инв. №
Подп. и дата
Инв. № подл.

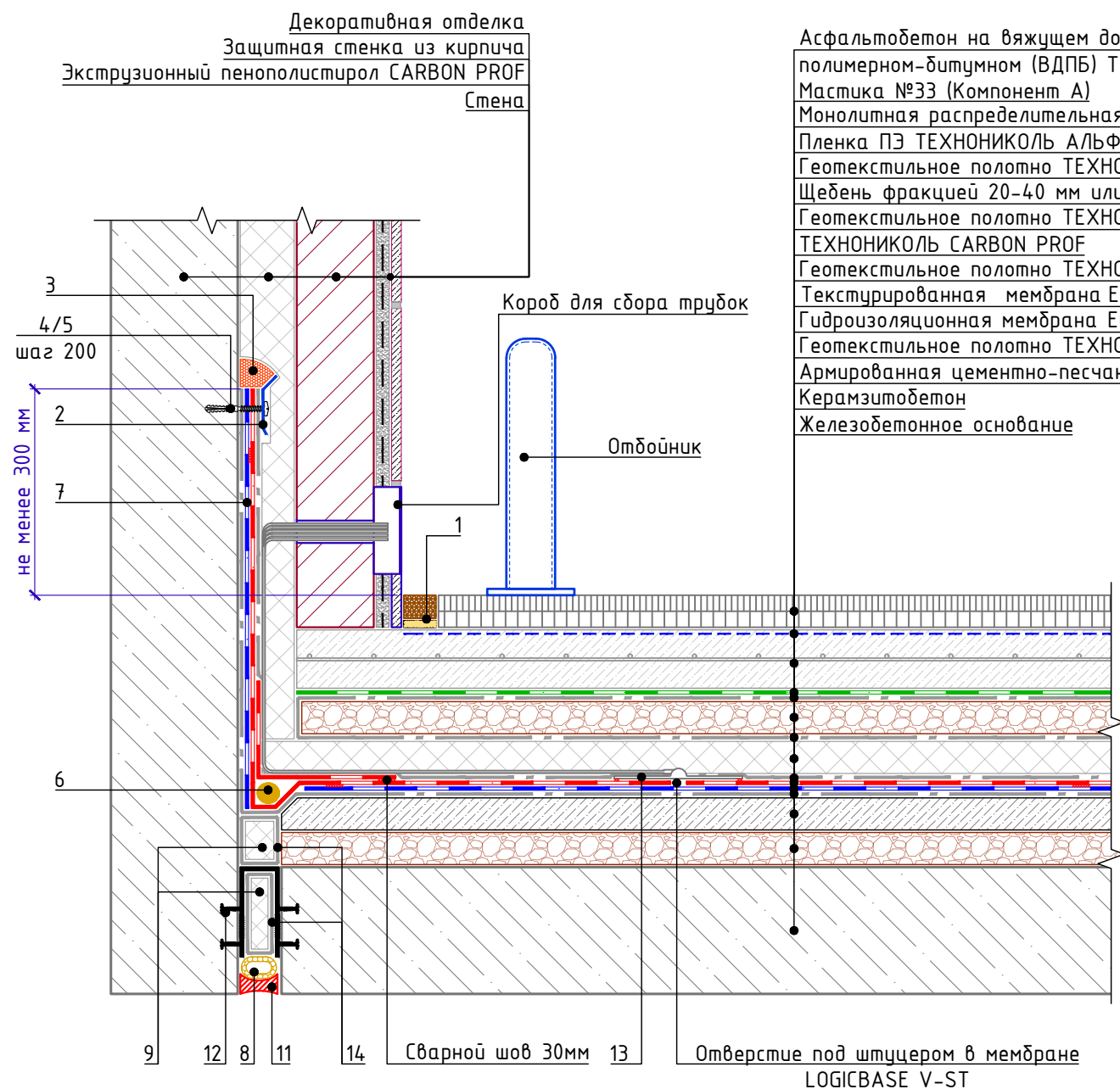
Изм.	Кол.	Лист	№ док.	Подпись	Дата

Горизонтальный деформационный шов.
(с внутренней гидрошпонкой)

Лист
3.2



Деформационный шов в примыкании к стене



Спецификация на узел У.3.3-2023.06

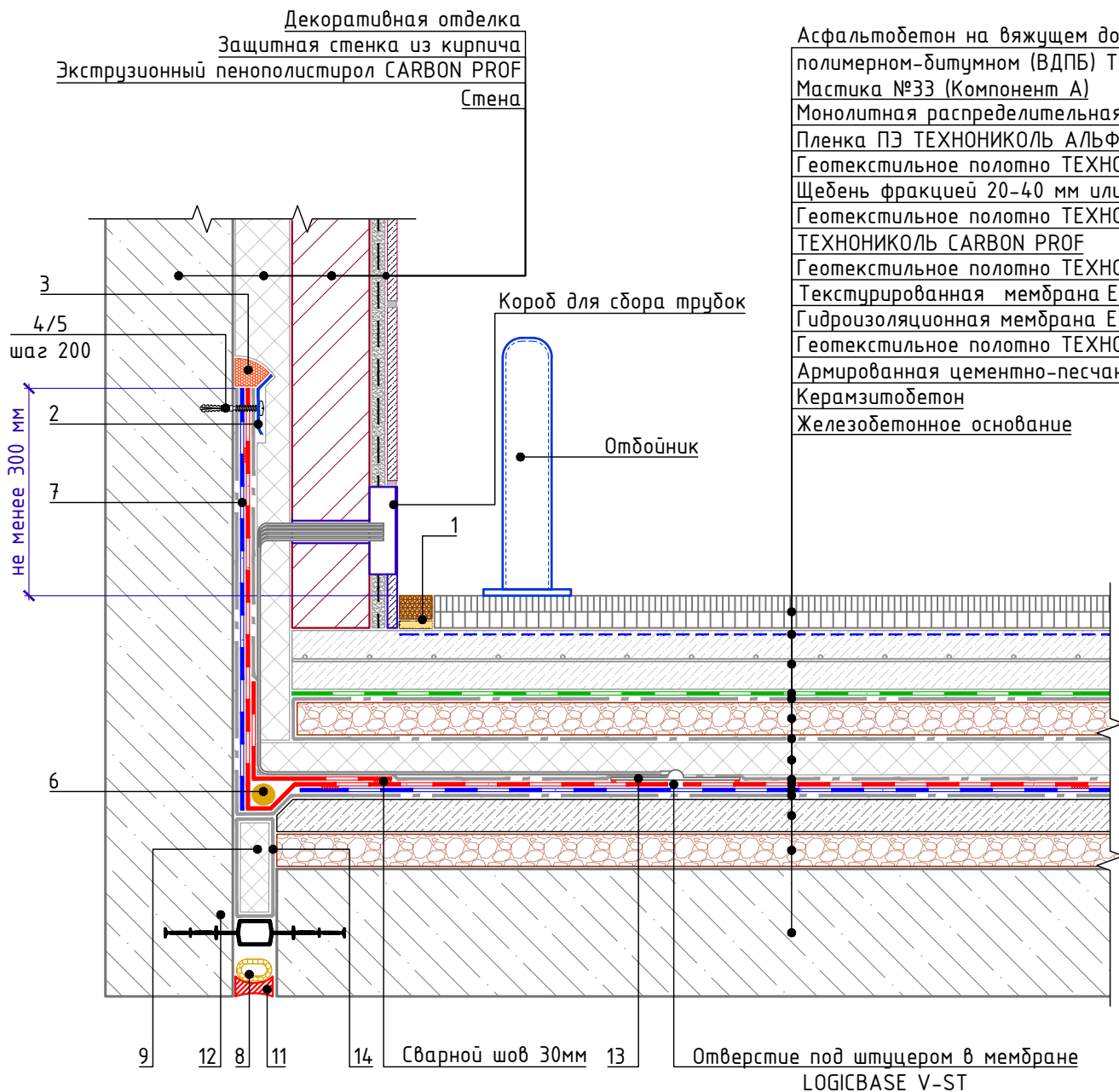
Поз.	Наименование	Расход на 1 м.п.	Ед.изм.	Примечание
1	Битумно-полимерный герметик ТехноНИКОЛЬ БП-Г по слою из песка	по проекту	кг	
2	Краевая рейка ТЕХНОНИКОЛЬ	1,00	м.п.	
3	Герметик ТЕХНОНИКОЛЬ ПУ	0,25	шт.	
4	Саморез остроконечный 4,8x50	5	шт.	
5	Анкерный элемент ТЕХНОНИКОЛЬ 8x45	5	шт.	
6	Уплотнитель (Шнур типа "Вилатерм")	1,05	м.п.	
7	Рулонный полимерный гидроизоляционный материал LOGICBASE V-SL/ ECOBASE V-SL	0,50	м ²	
8	Уплотнитель (Шнур типа "Вилатерм")	1,05	м.п.	
9	XPS ТЕХНОНИКОЛЬ CARBON PROF	по проекту	м ³	
10	Инъекционный штуцер ТехноНИКОЛЬ угловой	по проекту	шт.	
11	Герметик ТЕХНОНИКОЛЬ ПУ	по проекту	мл	
12	Гидрошпонка ТЕХНОНИКОЛЬ FM-140/50	1,05	м.п.	
13	Инъекционный штуцер ТехноНИКОЛЬ угловой	по проекту	шт.	
14	Геотекстильное полотно ТЕХНОНИКОЛЬ 300гр/м ²	по проекту	мл	

Инв. № подл.	Подп. и дата	Взам. инв. №

Изм.	Кол.	Лист	№ док.	Подпись	Дата	Деформационный шов в примыкании к стене. (с П-образной гидрошпонкой)	Лист
							3.3



Деформационный шов в примыкании к стене



Спецификация на узел У.З.4-2023.06

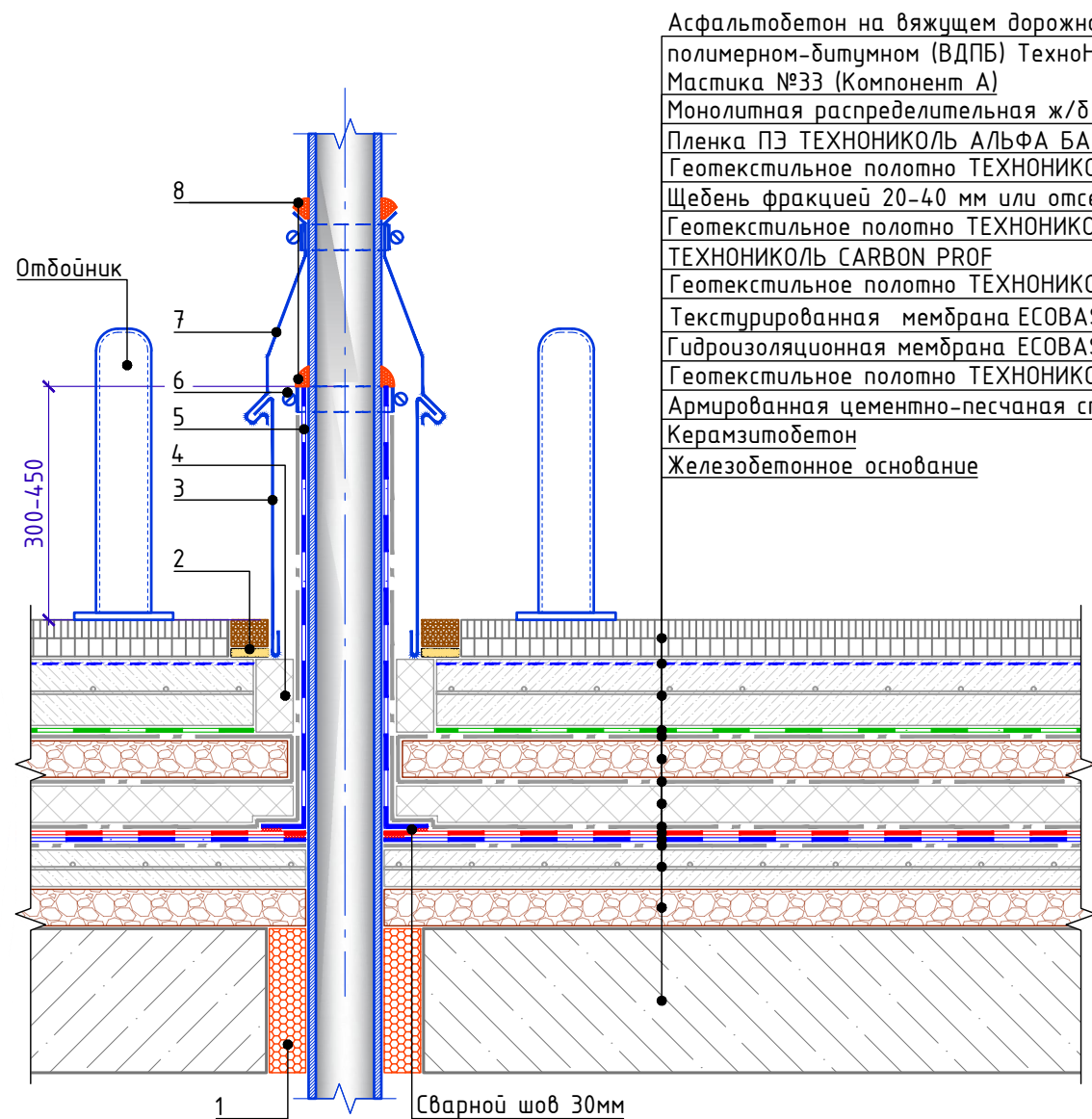
Поз.	Наименование	Расход на 1 м.п.	Ед.изм.	Примечание
1	Битумно-полимерный герметик ТехноНИКОЛЬ БП-Г по слою из песка	по проекту	кг	
2	Краевая рейка ТЕХНОНИКОЛЬ	1,00	м.п.	
3	Герметик ТЕХНОНИКОЛЬ ПУ	0,25	шт.	
4	Саморез остроконечный 4,8x50	5	шт.	
5	Анкерный элемент ТЕХНОНИКОЛЬ 8x45	5	шт.	
6	Уплотнитель (Шнур типа "Вилатерм")	1,05	м.п.	
7	Рулонный полимерный гидроизоляционный материал LOGICBASE V-SL/ ECOBASE V-SL	0,50	м ²	
8	Уплотнитель (Шнур типа "Вилатерм")	1,05	м.п.	
9	XPS ТЕХНОНИКОЛЬ CARBON PROF	по проекту	м ³	
10	Инъекционный штуцер ТехноНИКОЛЬ угловой	по проекту	шт.	
11	Герметик ТЕХНОНИКОЛЬ ПУ	по проекту	мл	
12	Гидрошпонка ТЕХНОНИКОЛЬ ИМ-240/20	1,05	м.п.	
13	Инъекционный штуцер ТехноНИКОЛЬ угловой	по проекту	шт.	
14	Геотекстильное полотно ТЕХНОНИКОЛЬ 300гр/м ²	по проекту	мл	

Инв. № подл.	Подп. и дата	Взам. инв. №

Изм.	Кол.	Лист	№ док.	Подпись	Дата	Деформационный шов в примыкании к стене. (с внутренней гидрошпонкой)	Лист
							3.4



Примыкание к трубе



Асфальтобетон на вяжущем дорожном полимерном-битумном (ВДПБ) ТехноНИКОЛЬ
Мастика №33 (Компонент А)
Монолитная распределительная ж/б плита*
Пленка ПЭ ТЕХНОНИКОЛЬ АЛЬФА БАРЬЕР 1.0
Геотекстильное полотно ТЕХНОНИКОЛЬ 300гр/м²
Щебень фракцией 20-40 мм или отсеб дробления
Геотекстильное полотно ТЕХНОНИКОЛЬ 300гр/м²
ТЕХНОНИКОЛЬ CARBON PROF
Геотекстильное полотно ТЕХНОНИКОЛЬ 300гр/м²
Текстурированная мембрана ЕСОBASE V-ST
Гидроизоляционная мембрана ЕСОBASE V-SL
Геотекстильное полотно ТЕХНОНИКОЛЬ 300гр/м²
Армированная цементно-песчаная стяжка
Керамзитобетон
Железобетонное основание

Спецификация на узел У.4.1-2023.06

Поз.	Наименование	Расход на 1 м.п.	Ед.изм.	Примечание
1	Монтажная пена ТЕХНОНИКОЛЬ 70 PROFESSIONAL	по проекту	шт.	
2	Битумно-полимерный герметик ТехноНИКОЛЬ БП-Г по слою из песка	по проекту	кг	
3	Съемный металлический фартук	1,00	шт.	
4	XPS ТЕХНОНИКОЛЬ CARBON PROF	по проекту	м³	
5	Рулонный полимерный гидроизоляционный материал LOGICBASE V-SL	по проекту	м²	
6	Обжимной металлический хомут	2,00	шт.	
7	Колпак из оцинкованной стали	1,00	шт.	
8	Герметик ТЕХНОНИКОЛЬ ПУ	0,5	шт.	

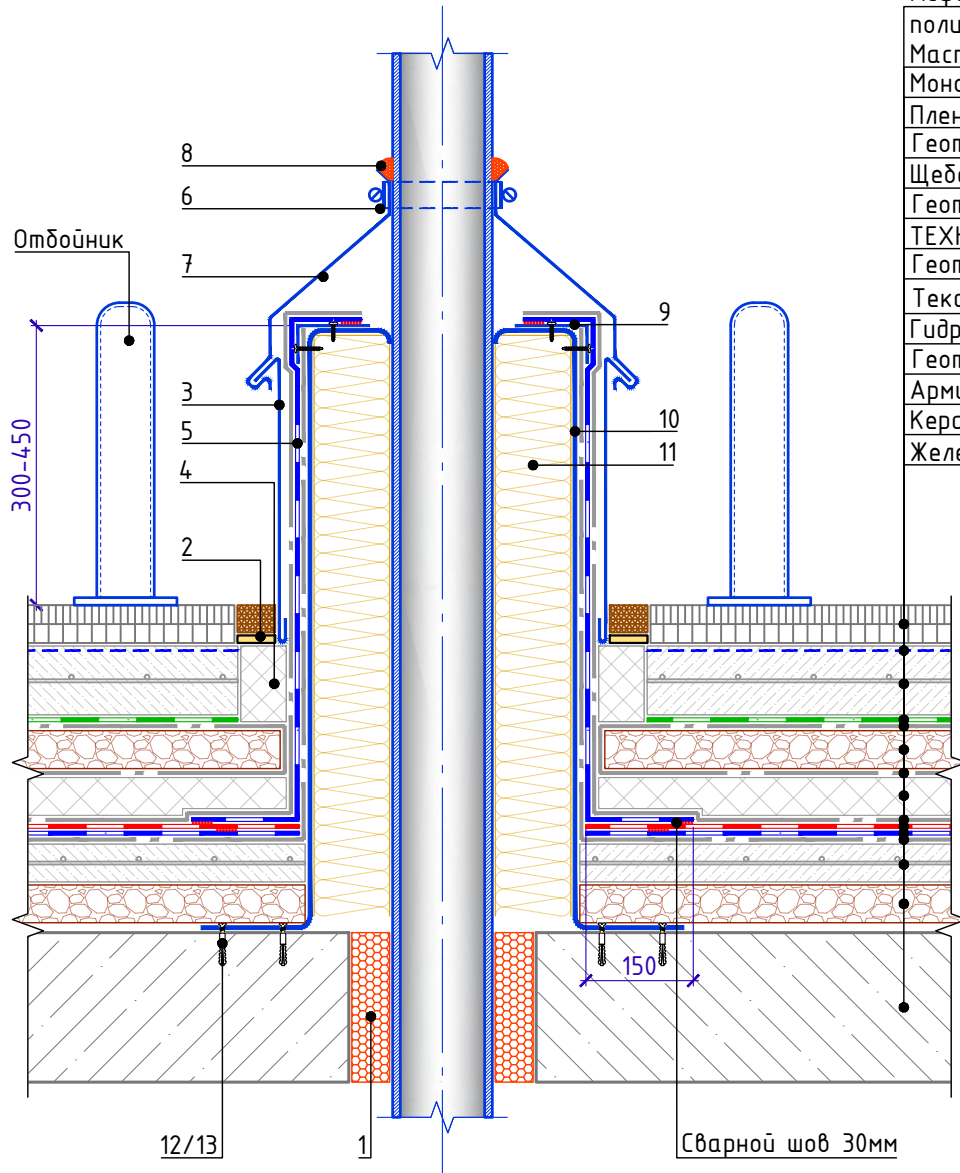
Инв. № подл.	Подп. и дата	Взам. инв. №

* толщина плиты, армирование и класс бетона подбирать в зависимости от эксплуатационной нагрузки на кровлю

Изм.	Кол.	Лист	№ док.	Подпись	Дата	Примыкание к трубе	Лист
							4.1



Примыкание к горячей трубе. Вариант 1.



- Асфальтобетон на вяжущем дорожном
- полимерном-битумном (ВДПБ) ТехноНИКОЛЬ
- Мастика №33 (Компонент А)
- Монолитная распределительная ж/б плита*
- Пленка ПЭ ТЕХНОНИКОЛЬ АЛЬФА БАРЬЕР 1.0
- Геотекстильное полотно ТЕХНОНИКОЛЬ 300гр/м²
- Щебень фракцией 20-40 мм или отсев дробления
- Геотекстильное полотно ТЕХНОНИКОЛЬ 300гр/м²
- ТЕХНОНИКОЛЬ CARBON PROF
- Геотекстильное полотно ТЕХНОНИКОЛЬ 300гр/м²
- Текстурированная мембрана ЕСОВАСЕ V-ST
- Гидроизоляционная мембрана ЕСОВАСЕ V-SL
- Геотекстильное полотно ТЕХНОНИКОЛЬ 300гр/м²
- Армированная цементно-песчаная стяжка
- Керамзитобетон
- Железобетонное основание

Спецификация на узел У.4.2-2023.06

Поз.	Наименование	Расход на 1 м.п.	Ед.изм.	Примечание
1	Монтажная пена ТЕХНОНИКОЛЬ 70 PROFESSIONAL	по проекту	шт.	
2	Битумно-полимерный герметик ТехноНИКОЛЬ БП-Г по слою из песка	по проекту	кг	
3	Съемный металлический фартук	1,00	шт.	
4	XPS ТЕХНОНИКОЛЬ CARBON PROF	по проекту	м ³	
5	Рулонный полимерный гидроизоляционный материал LOGICBASE V-SL	по проекту	м ²	
6	Обжимной металлический хомут	1,00	шт.	
7	Колпак из оцинкованной стали	1,00	шт.	
8	Герметик ТЕХНОНИКОЛЬ ПУ	0,25	шт.	
9	Стальной уголок покрытый ПВХ	по проекту	м.п.	
10	Короб из оцинкованной стали толщиной не менее 0,7мм	по проекту	-	
11	Минераловатный утеплитель ТЕХНОРУФ Н ПРОФ	по проекту	м ³	min 120мм
12	Саморез остроконечный 4,8x50	по проекту	шт.	
13	Анкерный элемент ТЕХНОНИКОЛЬ 8x45	по проекту	шт.	

Инв. № подл.	Подп. и дата	Взам. инв. №

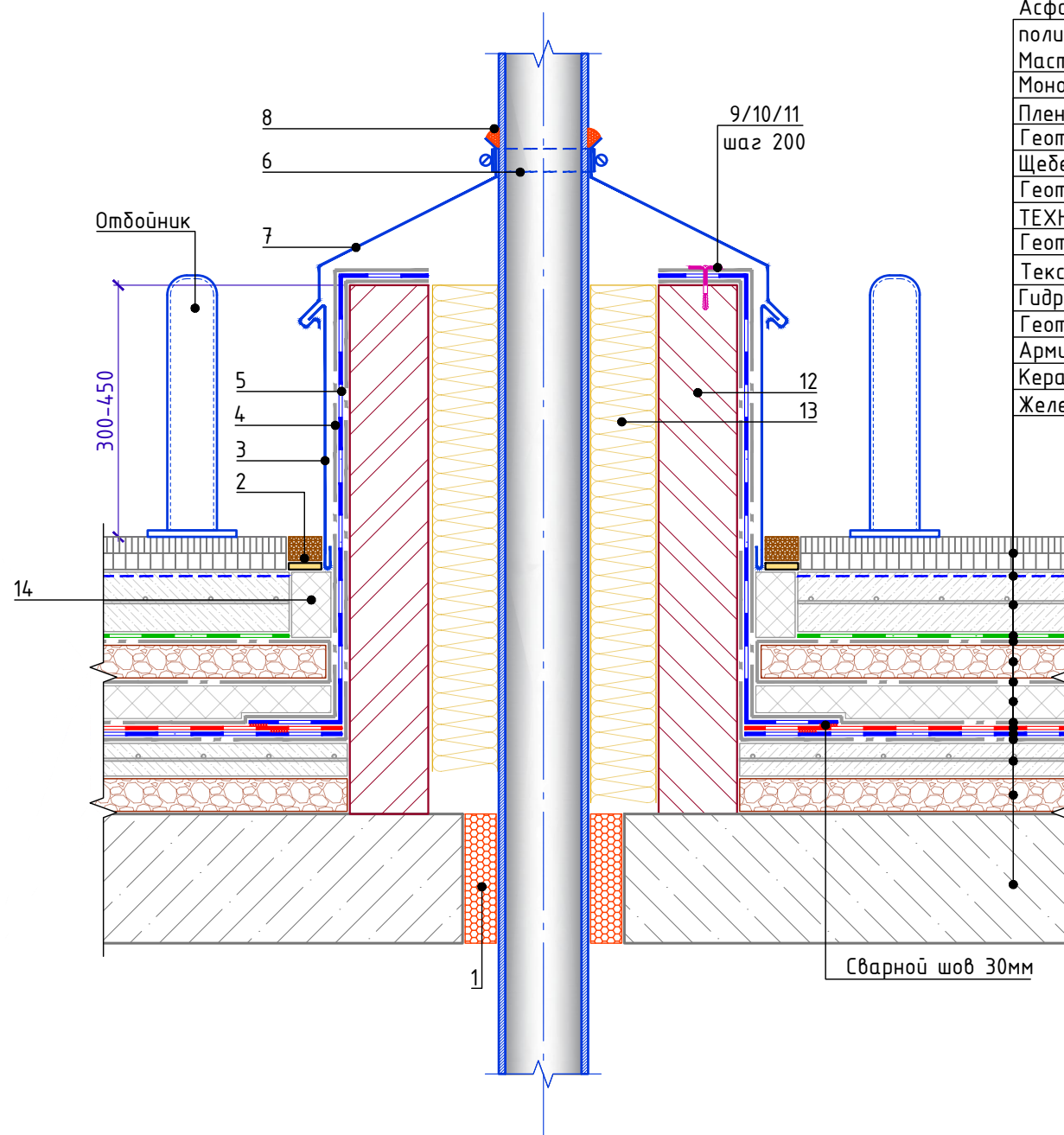
* толщина плиты, армирование и класс бетона подбирать в зависимости от эксплуатационной нагрузки на кровлю

Изм.	Кол.	Лист	№ док.	Подпись	Дата	Примыкание к горячей трубе. Вариант 1.	Лист
							4.2



Примыкание к горячей трубе. Вариант 2.

Поз.	Наименование	Расход на 1 м.п.	Ед.изм.	Примечание
1	Монтажная пена ТЕХНОНИКОЛЬ 70 PROFESSIONAL	по проекту	шт.	
2	Битумно-полимерный герметик ТехноНИКОЛЬ БП-Г по слою из песка	по проекту	кг	
3	Съемный металлический фартук	1,00	шт.	
4	Геотекстильное полотно ТЕХНОНИКОЛЬ 300 гр/м ²	по проекту	м ²	
5	Рулонный полимерный гидроизоляционный материал LOGICBASE V-SL	по проекту	м ²	
6	Обжимной металлический хомут	1,00	шт.	
7	Колпак из оцинкованной стали	1,00	шт.	
8	Герметик ТЕХНОНИКОЛЬ ПУ	0,25	шт.	
9	Анкерный элемент ТЕХНОНИКОЛЬ 8x45	15	шт.	
10	Саморез остроконечный 4,8x50	15	шт.	
11	Тарельчатый элемент	15	шт.	
12	Кирпичная кладка (защитная стенка)	по проекту	м ³	
13	Минераловатный утеплитель ТЕХНОРУФ Н ПРОФ	по проекту	м ³	min 120мм
14	XPS ТЕХНОНИКОЛЬ CARBON PROF	по проекту	м ³	



Асфальтобетон на вяжущем дорожном
полимерном-битумном (ВДПБ) ТехноНИКОЛЬ
Мастика №33 (Компонент А)
Монолитная распределительная ж/б плита*
Пленка ПЭ ТЕХНОНИКОЛЬ АЛЬФА БАРЬЕР 1.0
Геотекстильное полотно ТЕХНОНИКОЛЬ 300гр/м²
Щебень фракцией 20-40 мм или отсеб дробления
Геотекстильное полотно ТЕХНОНИКОЛЬ 300гр/м²
ТЕХНОНИКОЛЬ CARBON PROF
Геотекстильное полотно ТЕХНОНИКОЛЬ 300гр/м²
Текстурированная мембрана ESOBASE V-ST
Гидроизоляционная мембрана ESOBASE V-SL
Геотекстильное полотно ТЕХНОНИКОЛЬ 300гр/м²
Армированная цементно-песчаная стяжка
Керамзитобетон
Железобетонное основание

* толщина плиты, армирование и класс бетона подбирать в зависимости от эксплуатационной нагрузки на кровлю

Инв. № подл.	Подп. и дата	Взам. инв. №

Изм.	Кол.	Лист	№ док.	Подпись	Дата

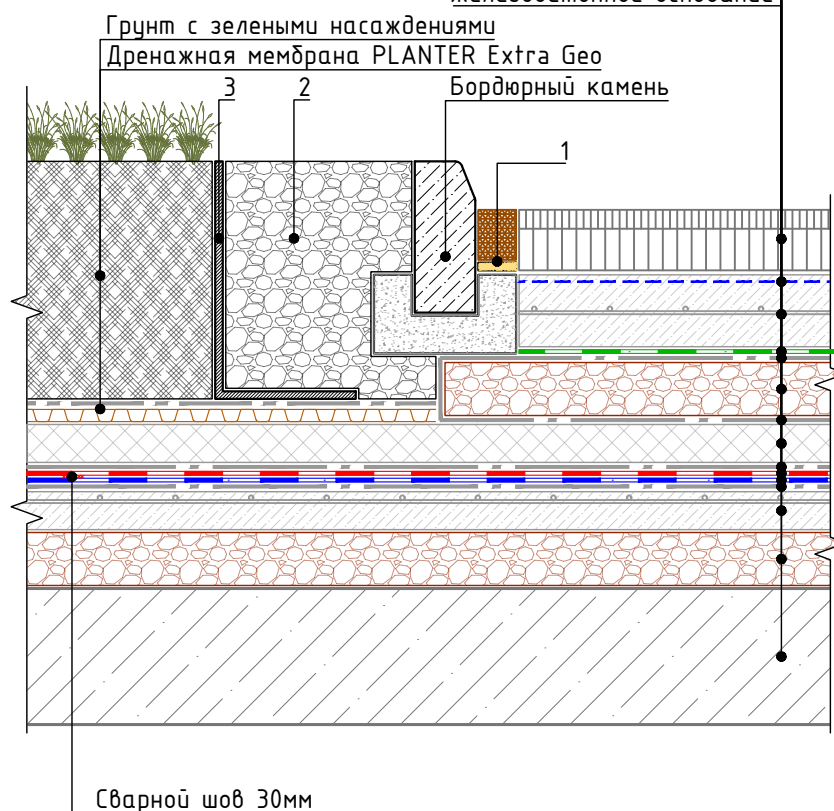
Примыкание к горячей трубе. Вариант 2.

Лист
4.3



Примыкание к покрытию с зелеными насаждениями

Асфальтобетон на вяжущем дорожном полимерном-битумном (ВДПБ) ТехноНИКОЛЬ
Мастика №33 (Компонент А)
Монолитная распределительная ж/б плита*
Пленка ПЭ ТЕХНОНИКОЛЬ АЛЬФА БАРЬЕР 1.0
Геотекстильное полотно ТЕХНОНИКОЛЬ 300гр/м²
Щебень фракцией 20-40 мм или отсев дробления
Геотекстильное полотно ТЕХНОНИКОЛЬ 300гр/м²
ТЕХНОНИКОЛЬ CARBON PROF
Геотекстильное полотно ТЕХНОНИКОЛЬ 300гр/м²
Текстурированная мембрана ECOBASE V-ST
Гидроизоляционная мембрана ECOBASE V-SL
Геотекстильное полотно ТЕХНОНИКОЛЬ 300гр/м²
Армированная цементно-песчаная стяжка
Керамзитобетон
Железобетонное основание



Спецификация на узел Ч.5.1-2023.06

Поз.	Наименование	Расход на 1 м.п.	Ед.изм.	Примечание
1	Битумно-полимерный герметик ТехноНИКОЛЬ БП-Г по слою из песка	по проекту	кг	
2	Промытый гравий фракции 20-40 мм	по проекту	м ³	
3	L-образный пластиковый профиль*	1,05	м.п.	

* толщина плиты, армирование и класс бетона подбирать в зависимости от эксплуатационной нагрузки на кровлю

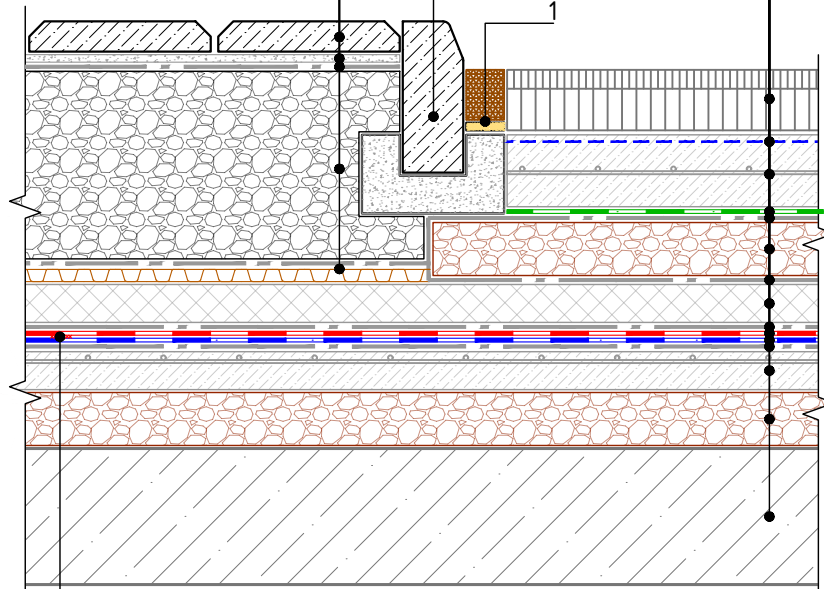
Взам. инв. №	
Подп. и дата	
Инв. № подл.	

Изм.	Кол.	Лист	№ док.	Подпись	Дата	Лист
						5.1



Примыкание к покрытию с тротуарной плиткой

- Асфальтобетон на вяжущем дорожном полимерном-битумном (ВДПБ) ТехноНИКОЛЬ
- Мастика №33 (Компонент А)
- Монолитная распределительная ж/б плита*
- Пленка ПЭ ТЕХНОНИКОЛЬ АЛЬФА БАРЬЕР 1.0
- Геотекстильное полотно ТЕХНОНИКОЛЬ 300гр/м²
- Щебень фракцией 20-40 мм или отсев дробления
- Геотекстильное полотно ТЕХНОНИКОЛЬ 300гр/м²
- ТЕХНОНИКОЛЬ CARBON PROF
- Геотекстильное полотно ТЕХНОНИКОЛЬ 300гр/м²
- Текстурированная мембрана ECOBASE V-ST
- Гидроизоляционная мембрана ECOBASE V-SL
- Геотекстильное полотно ТЕХНОНИКОЛЬ 300гр/м²
- Армированная цементно-песчаная стяжка
- Тротуарная плитка
- Керамзитобетон
- Песок строительный
- Железобетонное основание
- Дренажный геотекстиль Тураг SF20
- Щебень фракции 5-20
- Дренажная мембрана PLANTER Extra Гео
- Бордюрный камень



Сварной шов 30мм

Спецификация на узел Ч.5.2-2023.06

Поз.	Наименование	Расход на 1 м.п.	Ед.изм.	Примечание
1	Битумно-полимерный герметик ТехноНИКОЛЬ БП-Г по слою из песка	по проекту	кг	

* толщина плиты, армирование и класс бетона подбирать в зависимости от эксплуатационной нагрузки на кровлю

Взам. инв. №	
Подп. и дата	
Инв. № подл.	

Изм.	Кол.	Лист	№ док.	Подпись	Дата

Примыкание к покрытию с тротуарной плиткой

Лист

5.2