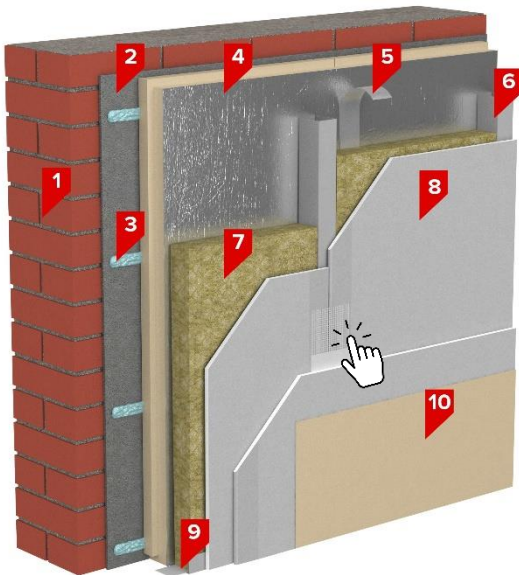




Восстановление нормального теплового режима общественных зданий путем внутреннего утепления стен при помощи термоплит LOGICPIR

Вопрос:

В адрес службы технической поддержки корпорации ТехноНИКОЛЬ поступил запрос на разработку технического решения, позволяющего осуществить доутепление внутренних стен с использованием материалов ТехноНИКОЛЬ.



РЕШЕНИЕ:

Данное техническое решение разработано для внутренних стеновых конструкций, требующих доутепления в связи с недостаточным значением сопротивления теплопередачи конструкции и невозможностью провести наружное утепление фасада из-за технологических или архитектурных особенностей здания.

Решение по теплоизоляции внутренних стен предназначено для применения в общественных, промышленных зданиях, офисных пространствах, жилых помещениях при недостаточном термическом сопротивлении ограждающих стен, что способствует выпадению конденсата на их внутренних поверхностях. Контур утепления выполнен креплением к ограждающей стене клеевым методом жестких термоплит LOGICPIR с облицовкой из фольги позволяет компенсировать недостаточную толщину существующей теплоизоляции (или её отсутствие), а минеральная вата ТЕХНО, смонтированная враспор в металлический каркас, позволяет дополнительным образом способствовать

акустическому комфорту внутри помещения. Крепление термоплит LOGICPIR к стене осуществляется клеевым методом без механического крепежа, при этом достигается высокая адгезия (около 0,1 МПа).

Внутренняя отделка осуществляется по ГКВЛ/ГКЛ, обшитым по металлическому каркасу с нанесением декоративного слоя.

Система перегородок с обшивкой ГКВЛ и/или ГКЛ на стальном каркасе, с тепло-, звукоизоляционным слоем из плит LOGICPIR и минеральной ваты ТЕХНО относится к классу пожарной опасности К0 (45), что полностью отвечает актуальным пожарным нормам.

Состав конструкции, выполняемой по данному техническому решению:

№	Наименование слоя	Номер Техлиста	Ед. изм.	Размер, упаковка	расход на 1 м ²
1	Существующее основание - стена	-	-	-	-
2	Цементно-песчаная штукатурка	-	-	-	-
3	Клей-пена LOGICPIR	7.55	шт	Баллон объемом 1000 мл	-
4	Плиты теплоизоляционные LOGICPIR СТО 72746455-3.8.1-2017	8.01	м ²	плиты размером 2400x1200x30-150 мм с шагом 5 мм	1,03
5	Лента алюминиевая самоклеящаяся LOGICPIR	8.16	шт	Ролик длиной 50м	1,4
6	Стальной каркас	-	-	-	-
7	Плиты ТЕХНОАКУСТИК	3.25	м ³	Плиты размером 1200x60x50-100 мм	1,03
8	Внутренняя облицовка из ГКВЛ/ГКЛ	-	-	-	-
9	Уплотнительная лента	-	-	-	-
10	Чистовая отделка	-	-	-	-

Альтернативные материалы:

7 [Роклайт](#), [Технолайт Оптима](#), [Техноблок Стандарт](#)

ТЕХНОЛОГИЯ МОНТАЖА:

№1. Подготовка основания. Стены должны иметь выровненные поверхности, очищенные от пыли. Выравнивание поверхности осуществляется цементно-песчаной штукатуркой с последующим грунтованием.

№2. Подготовка и нанесение Клей-пены ленточным методом. Нанесите пену ровным и непрерывным контуром на плиту змейкой с отступом между горизонтальными полосами 200-250 мм. После нанесения клей-пены LOGICPIR на основание, монтаж плит осуществлять через 2-3 минуты.

№3. Установка PIR-плиты LOGICPIR. Установите PIR-плиты рядами снизу-вверх с разбежкой швов. Направление плит значения не имеет и регламентируется удобством монтажа. Смещение верхнего ряда над нижним принимается не менее 200 мм. Установку следует вести от угла помещения, по глухой стене. Прижмите PIR-плиту с нанесенным клеем-пенной к основанию и сдвигайте к ранее установленным плитам до их полного стыка. Дождитесь полного отверждения клей пены.

№4. Создание паронепроницаемого барьера. Проклейте все стыки и места примыканий к стене термоплит LOGICPIR самоклеящейся алюминиевой лентой LOGICPIR. Дополнительные пароизоляционные пленки в зданиях с нормальным тепло-влажностным режимом не требуются. *

№5. Устройство металлического каркаса. Смонтируйте направляющий профиль и вертикальные стойки каркаса, для последующей укладки минеральной изоляции ТЕХНО и крепления ГКВЛ/ГКЛ. Рекомендуемое расстояние между стойками в свету 580-590мм. Направляющий профиль рекомендуется выбирается типа ПН 50/40, ПН 100/40 или аналоги, согласно проектной документации

№6. Монтаж минеральной ваты. Смонтируйте плиты ТЕХНО враспор между стоек каркаса без дополнительного крепежа. Профиль стоечный так же заполните минеральной ватой. Не допускается оставлять в каркасе пустоты, не заполненные минеральной ватой. Для обеспечения повышенных звукоизолирующих свойств конструкции рекомендуется предусматривать применение минераловатных плит ТЕХНОАКУСТИК

№7. Крепление ГКВЛ/ГКЛ к каркасу. Прикрепите ГКВЛ/ГКЛ при помощи шурупов к стойкам каркаса

№8. Подготовка к финишной отделке. Произведите шпаклевку стыков, армирование швов согласно инструкции производителя ГКВЛ/ГКЛ плит

№10. Финишная отделка. Произведите финишную отделку согласно дизайн-проекту

* Данное условие выполняется при толщине LOGICPIR $\delta = 70$ мм, для кирпичной стены $\delta = 510$ мм регионах средней полосы и южнее. В остальных случаях требуется произвести расчет с учетом индивидуального состава конструкций и климатических условий.

СРОК ДЕЙСТВИЯ ТО:

5 лет.

Разработал:

Калинкин А.А.

Руководитель технической поддержки направления КМС

СБЕ Полимерные мембраны и PIR

e-mail: kalinkin@tn.ru

Согласовал:

Руководитель Инженерно-технического центра

Титов А.М.


Подпись



СЕРВИСЫ:



Выполнение расчетов



Техническая консультация



Гарантии



Проектирование



Обучение



Комплексная доставка



Подбор подрядчика



Сопровождение монтажа



Поддержка при эксплуатации

